

**IMEX**

製品案内

**PRODUCTS GUIDE**

**IMEX**

株式会社アイメックス

IMEX CO.,LTD.

受付  
20.1.17  
キャリアセンター

E



# 私たちは もの創りに誇りをもち 技術と誠意で社会に貢献します。

グローバルに展開される産業活動が日常的となった今日、様々な地域の、様々なユーザーのニーズに応じていくことが企業の重要な課題となっています。

その中で、製造業には製品の機能、性能、価格、納期に関し、ユーザーごとの要望に応じていくことが求められています。

当社は設立以来、信頼性の高い製品を世の中にご提供することを自らの存在理由の根幹としつつ、刻々と変化を続ける社会の多様なニーズに的確にお応えできるよう、技術の習得と高度化に日々努めております。



## 工場設備 FACTORY&FACILITIES

気候温暖で自然災害の少ない瀬戸内の広島県因島に工場を立地し、当社の高い技術力と相まって、大型製品の効率的な生産を実現しています。しなまみ海道を通じた陸上輸送、大型製品の海上輸送にも対応可能です。



機械組立工場 (100トンクレーン)



機械組立工場 (ディーゼル組立)



ボイラ工場 (100トンクレーン2基)



ボイラ工場 (管加工工場)



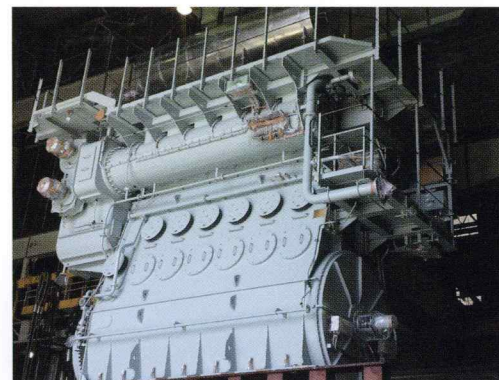
環境工場

## 製品案内 PRODUCTS GUIDE



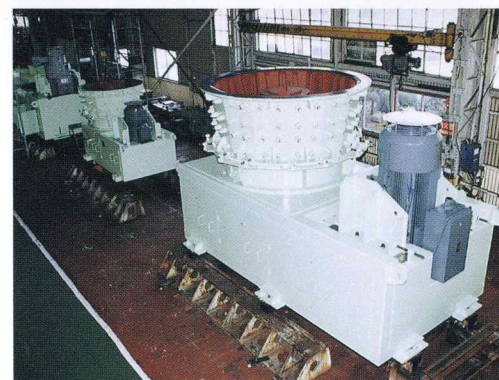
### ボイラ・プラント機器

- ごみ焼却用廃熱ボイラ
- 発電用ボイラ
- 商業用ボイラ
- 各種排熱回収ボイラ
- 船用ボイラ
- 圧力容器(塔・槽類)
- 大型溶接構造物(鉄皮など)



### ディーゼル機関

- 船用ディーゼル機関



### 環境装置

- 一般都市ごみ焼却炉
- 焼却廃熱回収ボイラ
- 焼却飛灰処理装置
- ダイオキシン熱分解装置
- 粗大ごみ破砕機
- ロータリーキルン
- 灰溶融炉
- 造水装置



### 産業機械

- 機械プレス
- 油圧プレス
- 製鉄機械
- 製紙機械
- タイヤ機械
- 一般産業機械

幅広い製品と信頼の技術で支える総合機械メーカー  
株式会社 アイメックス

# IMEX



# ボイラ

Boiler

## 卓越した溶接技術で支える エネルギー供給のキーポイント

私たちのもっとも身近なエネルギー…「熱」。

産業革命以来、エネルギーの主役は、蒸気機関車も動かした熱でした。

その蒸気は、現在も私たちの暮らしや産業活動の中で、多種多様な熱の需要に対し、いろいろなかたちで活かされています。

アイメックスのボイラは、その蒸気を効率よく生み出します。

また、一方で、それまで大気中に放散されていた排気ガス等の廃熱を無駄なく回収し、良質の蒸気として再利用を可能とした特殊なボイラも多数製作しており、エネルギーと資源の有効活用に役立っております。

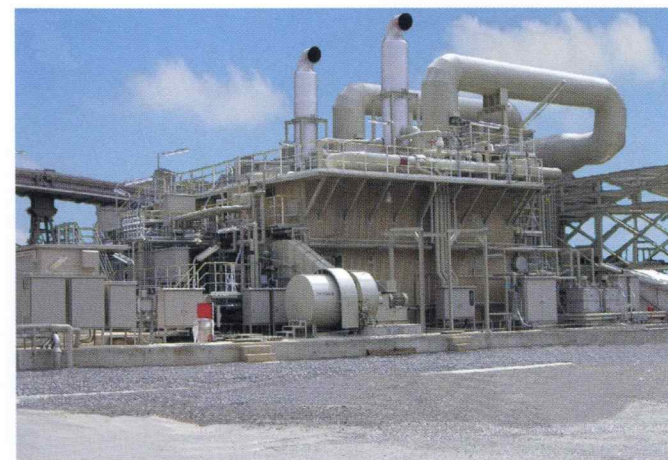
### ■主要納入先

- 自家発電プラント
- 各種プラント(化学・食品等)
- 独立電気供給事業所(IPP)
- 都市ごみ処理施設
- 造船所



### 船用補助ボイラ

船舶に搭載し、船内の温熱需要に応えるボイラ。船内の蒸気駆動機器の動力源のほか、加熱媒体として、また厨房用の温水暖房、タンカーの荷役ポンプに必要な蒸気とイナートガスの供給に利用されています。



### 産業用パッケージボイラ

プロセスおよび自家発電で必要とされる蒸気(温水)を高効率で発生させるボイラ。各種メーカーの製造プロセス及び発電所内ボイラなどで使用されています。コンパクトにまとめたパッケージボイラは輸送を容易にするとともに据付工事の短縮化を可能にしています。



### 温水ボイラ



排熱回収ボイラ  
(横型自然循環式)



### 排熱回収ボイラ

ガスタービンから放出される排気ガスの熱を回収し、再利用するためのボイラ。  
(縦型強制循環式)



### ごみ焼却用廃熱ボイラ

各種ごみ焼却による廃ガスの熱を回収し、再利用するためのボイラ。

# プラント 機器

Plant Machinery



圧力容器(塔・槽)





# エディ ンゼル

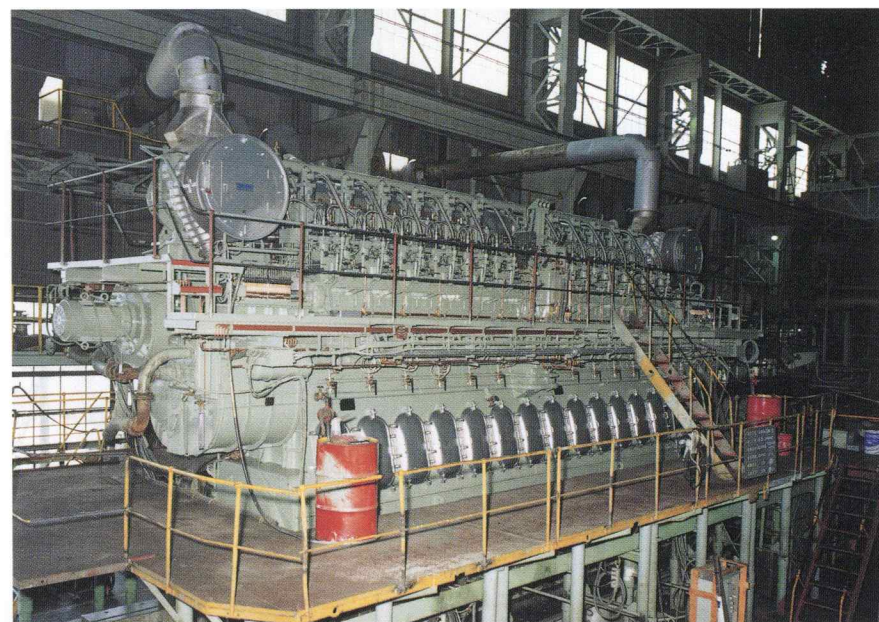
## Diesel Engine

### コンパクト・高出力・低燃費の ハイ・パフォーマンス。

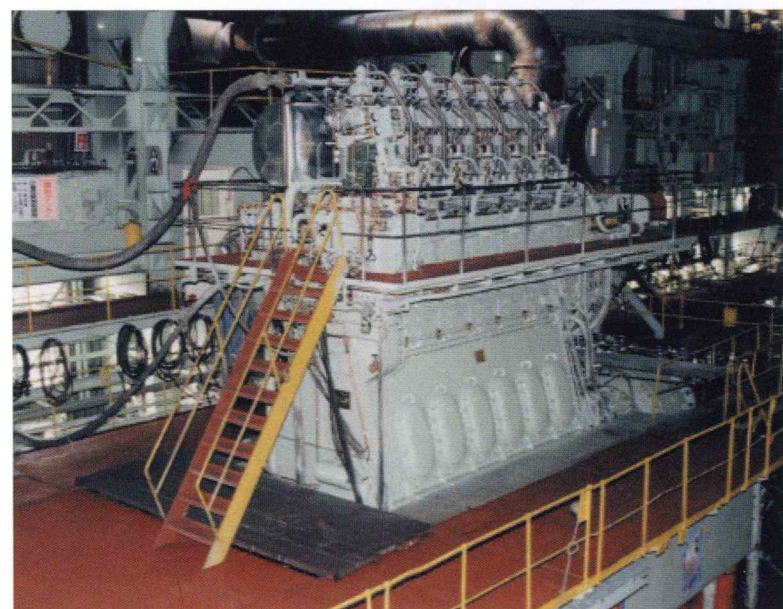
高いエネルギー効率で他の内燃機関の追随を許さないディーゼル機関。

アイメックスのディーゼル機関は長年培ってきた製造技術により

- ① シンプルでコンパクト、
- ② 高経済性、
- ③ 高信頼性とイージーメンテナンス、
- ④ 容易な操作性を実現し、多くのユーザーの皆様からご好評をいただいております。

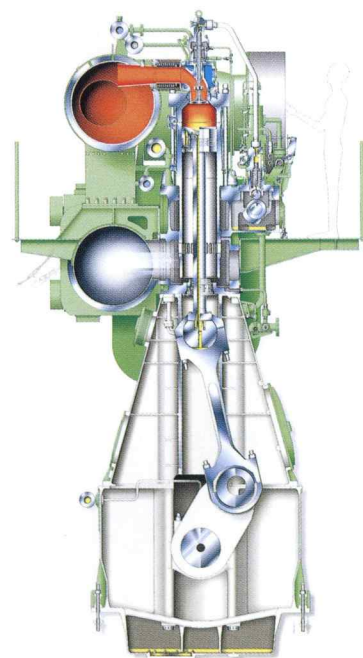


日立-MAN B&W 12L35MC型船用エンジン



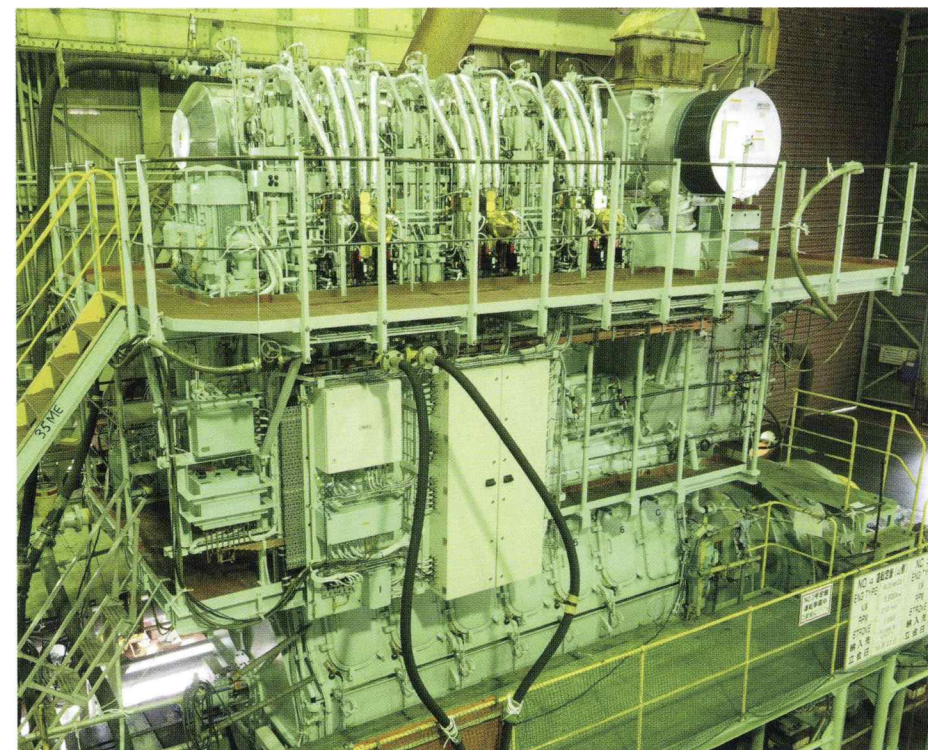
日立-MAN B&W 6S35MC型船用エンジン

コンパクト、低燃費、低振動、高信頼性、高出力の推進用スーパー・ロングストローク型エンジン。ストローク/ボア比を大きくすることにより、プロペラ効率を改善することができます。



#### ■主要納入先

国内外の造船所



日立-MAN B&W 6S35ME-B9型船用エンジン

燃料噴射・シリンダ注油・排気弁駆動(高負荷域のみ)を電子制御にて行い、燃料とシリンダ油の消費率を改善しています。特に低負荷域での燃料消費率を改善することができます。



#### ディーゼルエンジン一体搬出設備

造船所の大型設備(クレーン)に対応し、ディーゼルエンジンを一体搬出出来る設備を有しています。

当社で生産している最大機関であるS42MC(最大重量:200t)までの一体搬出が可能な設備となっています。

分割、発送、再組立の作業が省略できるとともに、開放、組立時のゴミの混入などもなくなるため、品質向上面でも大きく貢献しています。

生産実績累計550台を超えており、上記のほか、L35MC6、S35MC7、L42MC6、S35MC-C9、S40ME-B9を取り扱っております。また、技術者派遣や部品販売によるアフターサービスも行っております。

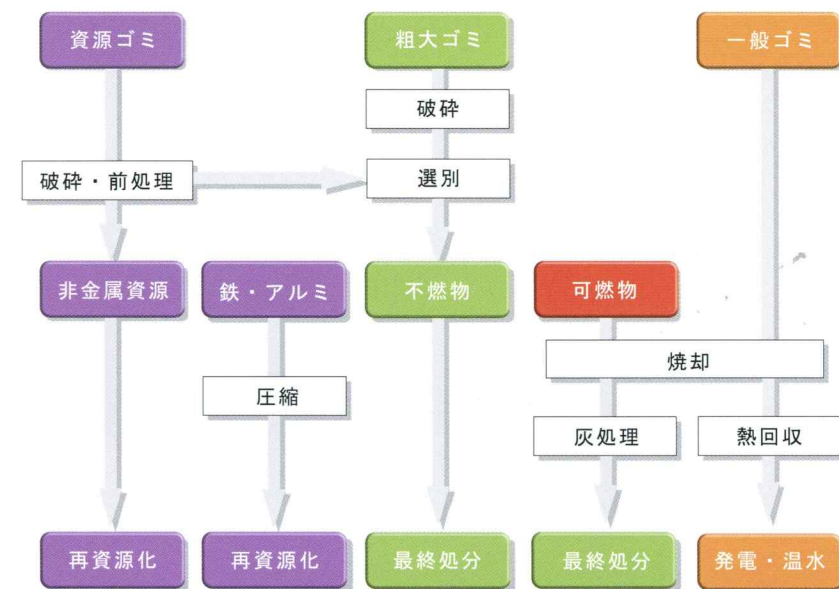


# 環境装置

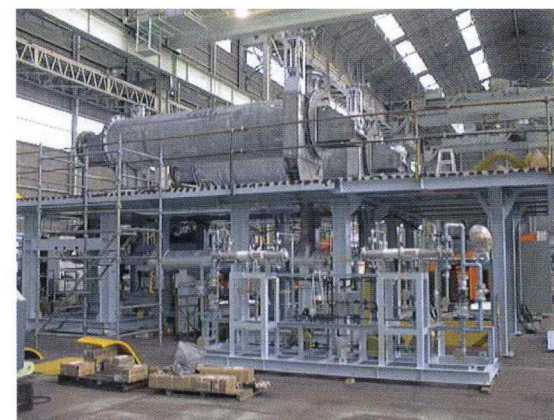
## Environmental Plant Machinery

### 廃棄物処理のプロセスに トータルな対応で環境対策

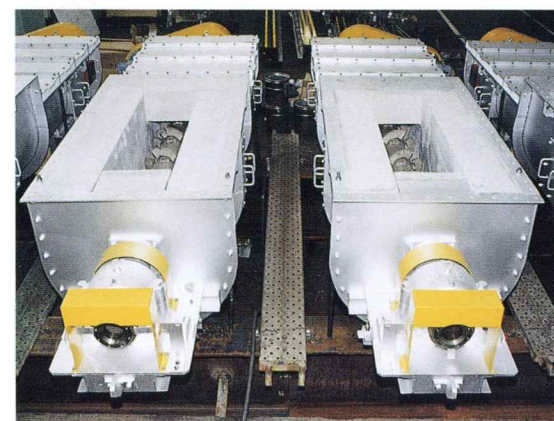
私たちの日常生活と切り離せない「ごみ」の問題。この最も身近な環境問題に対し、高い処理能力と安定した稼働実績の環境装置でお応えします。ごみ処理機器のあらゆる分野に幅広い角度からアプローチしています。



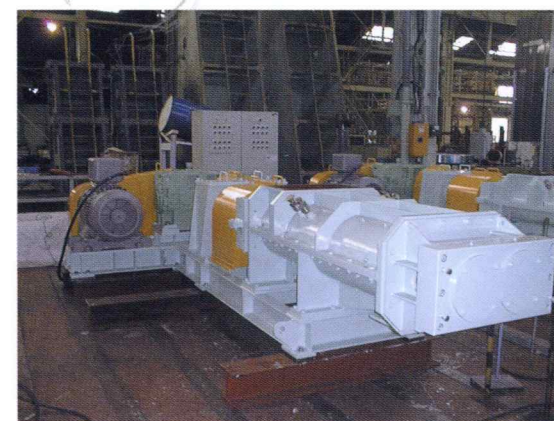
ごみ焼却炉用火格子



ダイオキシン熱分解装置



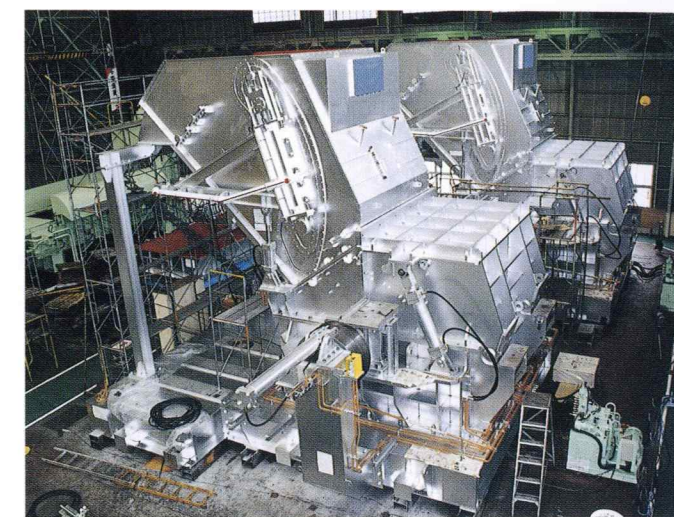
ボイラ灰コンベア



飛灰薬剤処理装置(混練機)



油圧せん断式破砕機



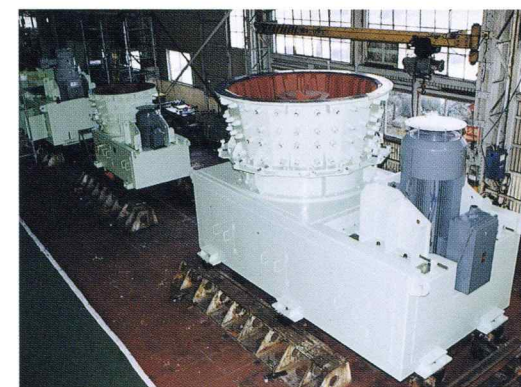
回転式破砕機



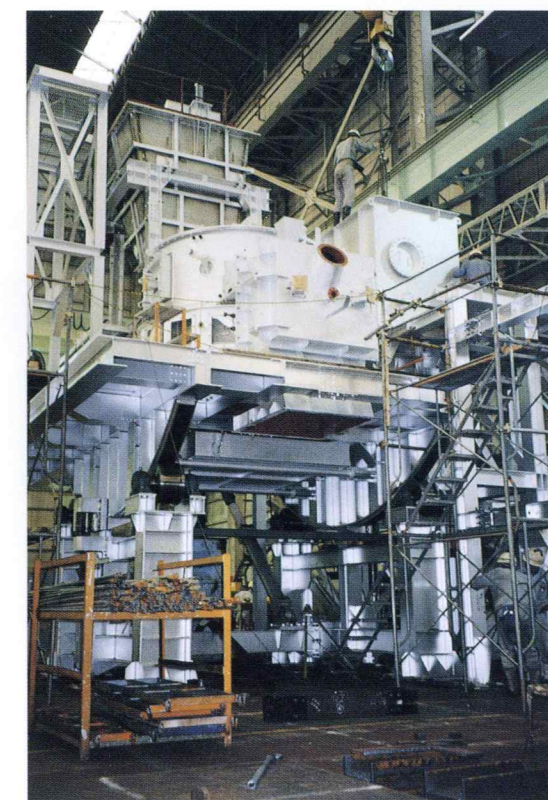
一軸せん断式破砕機



二軸せん断式破砕機



縦型破砕機



プラズマ式灰溶融炉



ロータリーキルン

#### ■主要納入先

全国自治体の一般廃棄物処理施設、民間の産業廃棄物処理施設

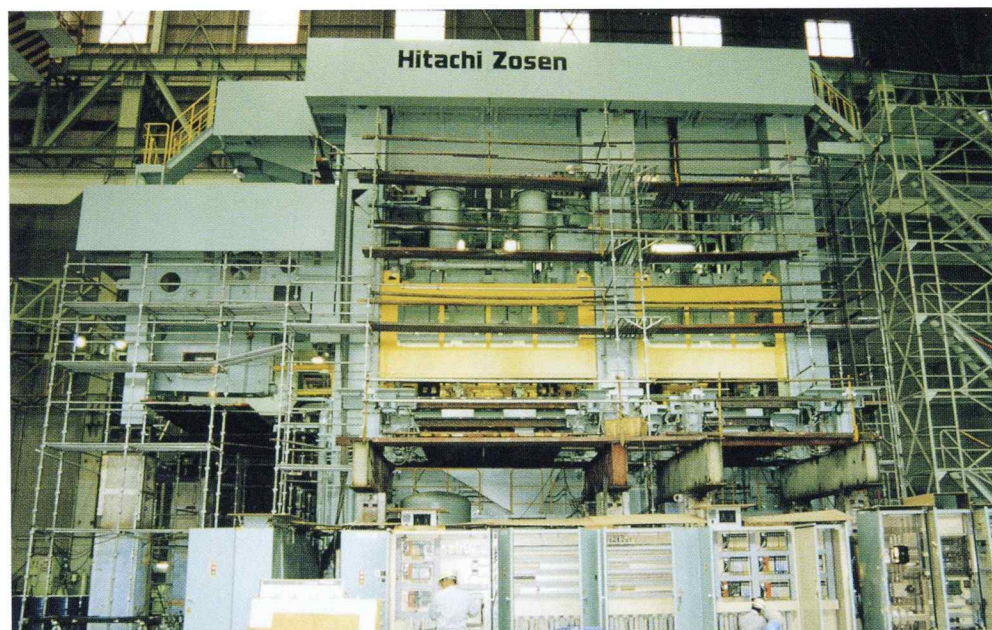


# 産業機械

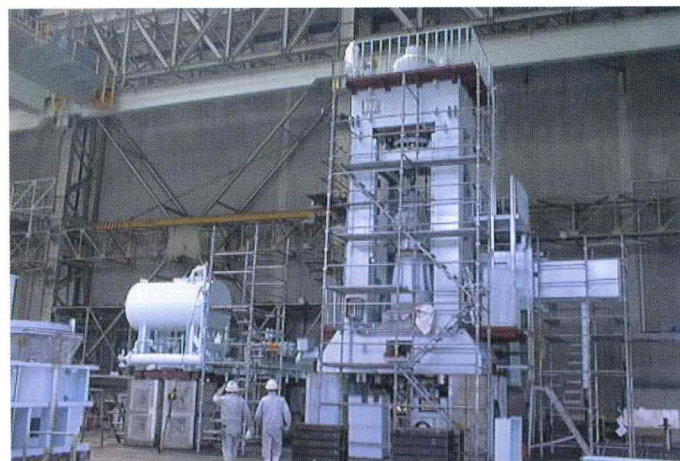
Industrial Machinery

## 信頼と実績の製品ラインアップ フレキシブルな生産体制で 新たな技術にチャレンジ

耐久性と正確な作動の要求される産業用機械装置。アイメックスは機械メーカーとしての実績に裏付けられた各種機械装置を産業界に広く提供し続けております。  
また、その技術をベースに、各方面のニーズに応える新機種の開発と新分野への進出、そして限りないコストダウンに挑戦し続けています。



機械プレス/2300Ton CCFT PRESS  
複雑な形や曲面からなる自動車のボディを成形するプレス機械。  
多段階にわたる工程を1基でこなすトランスファー装置を備えています。



油圧プレス/1500Ton 雑固体圧縮機  
廃棄物をドラム缶へ圧縮・梱包する装置です。



油圧プレス/3600Ton

### ■主要納入先

国内外の自動車メーカー(プレス)、  
製鉄所(製鉄機械)、  
化学メーカー(プラント用機器)、  
化学繊維メーカー(紡糸機)、  
特装車メーカー



産業機械/パイプ切断機



産業機械/パイプ成型機



産業機械/パイプ水圧試験機

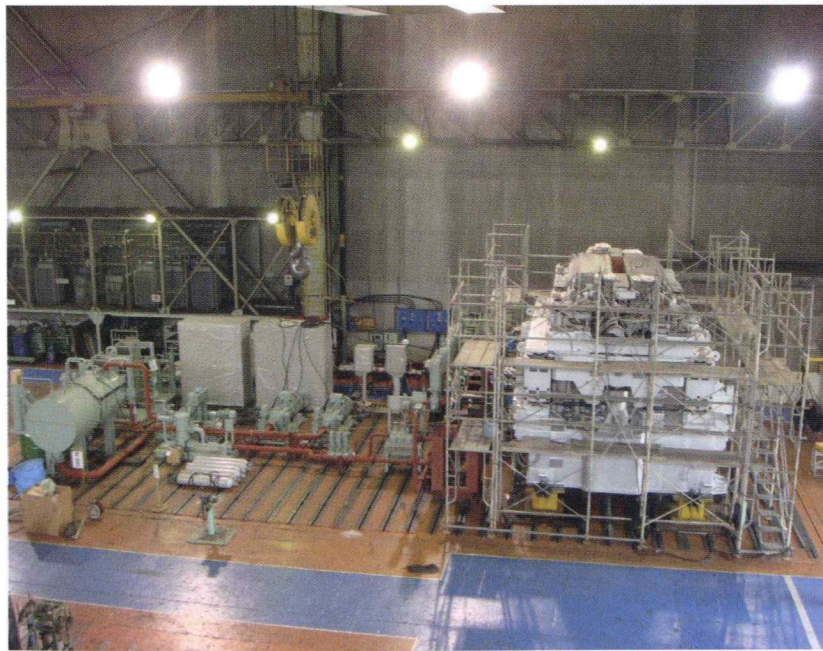


# 産業機械

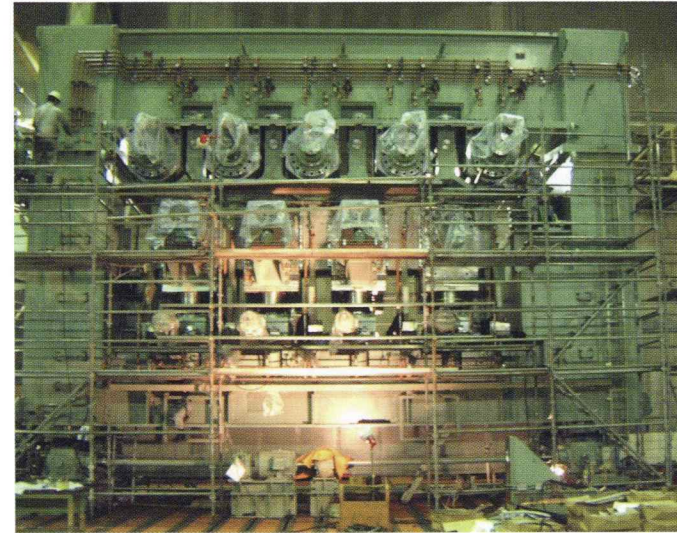
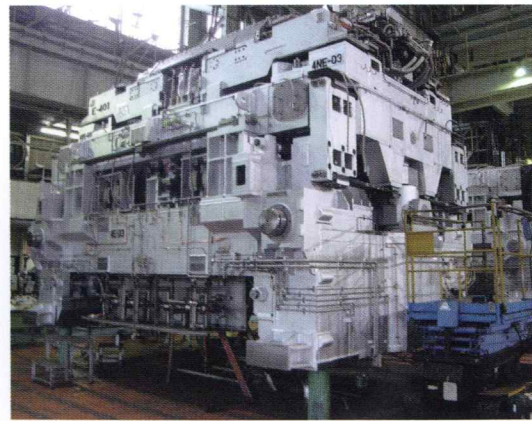
Industrial Machinery



ペーラー (油圧式梱包プレス)



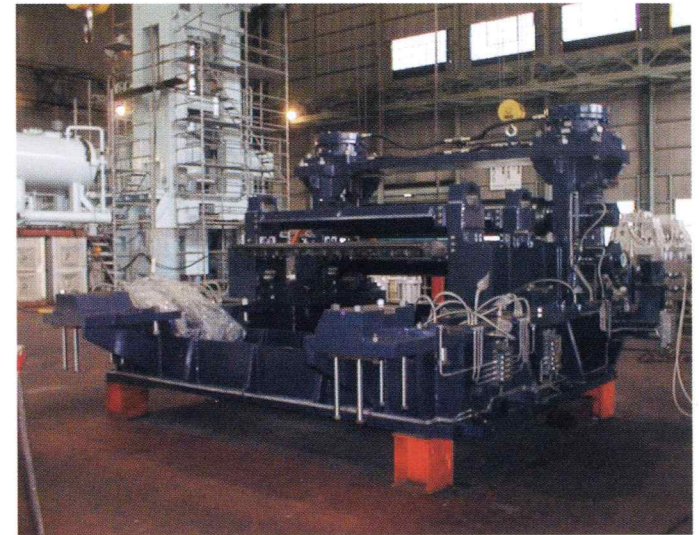
製鉄機械 / 振動装置と周辺機器



製鉄機械 / 矯正機



製鉄機械 / テンパーミル



製鉄機械 / ピンチロール



製鉄機械 / 刻印機



# 生産設備

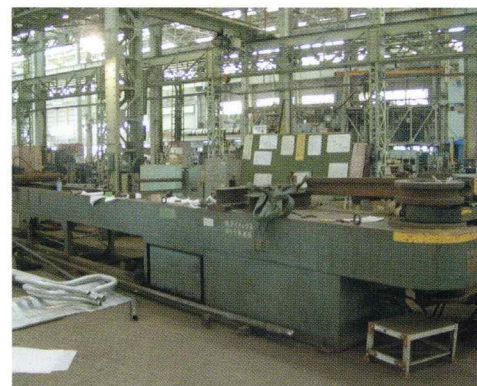
Facilities

最新の生産設備と高い技術力で、  
お客様の多様なニーズにお応えします。

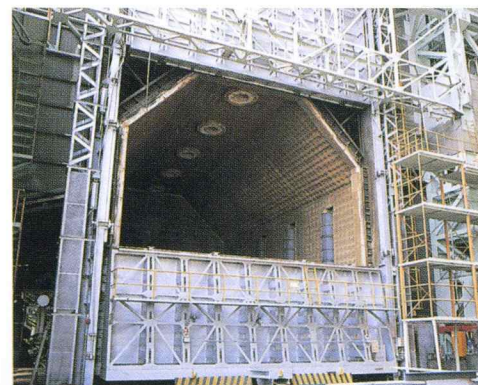
各工場には、ボイラ、ディーゼル機関、産業機械、製鉄機械等の大型製品の効率的な製造を可能とする生産設備、検査設備、搬送設備をそろえています。



6電極溶接装置



パイプベンダ



焼鈍炉



ショットブラスト



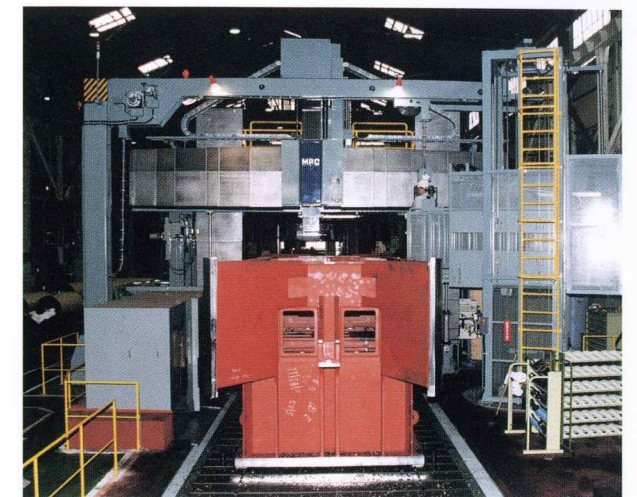
X線検査設備



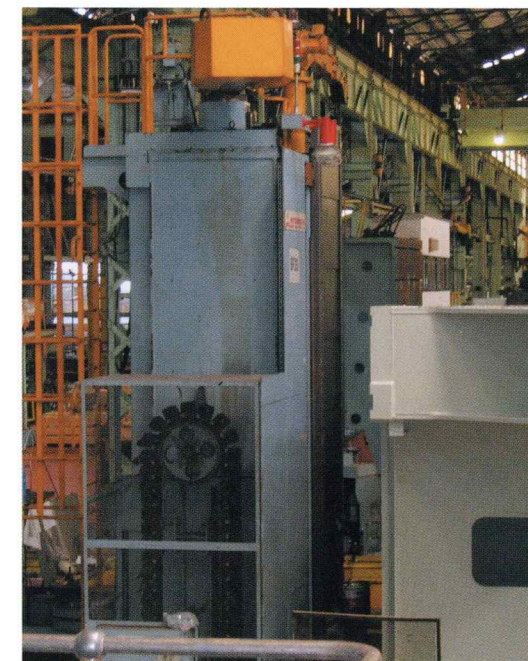
3000トン油圧プレス



5面加工機  
(テーブルの大きさ) × 切削巾 × 切削高さ  
(3.5m×10m) × 4m × 3.8m



5面加工機  
(テーブルの大きさ) × 切削巾 × 切削高さ  
(3.0m×10m) × 3.6m × 1.95m



横中ぐり盤(三菱重工)



縦型旋盤



NC中型旋盤



複合加工機





因島大橋



高速艇(三原~土生)



広島空港



- 尾道駅よりバス45分
- 三原港より高速艇30分
- 広島空港より三原駅30分(バス)
- 福山駅より高速バス70分
- 今治港より快速船70分



## 株式会社アイメックス

本 社 〒722-2393 広島県尾道市因島土生町2293番地の1  
Tel(0845)22-6411 Fax(0845)22-6455 ホームページ<http://www.eco-imex.co.jp>

大 阪 支 社 〒533-0033 大阪市東淀川区東中島1-20-19 ヒカリビル4階  
(営業) Tel(06)6370-6850 Fax(06)6815-7101  
(設計) Tel(06)4809-5520 Fax(06)4809-5531