

水をつくる、いかす、考える。



# 会社案内

CORPORATE  
PROFILE

株式会社フソウ

受付  
19.7.24  
キャリアセンター



## 水と共に生きる

“情熱をたぎらせ、理想を追求し、挑戦し続ける”

この姿勢は、創業から受け継がれるフソウの原点です。

時代と共にたえず姿を変える「理想の水」への課題に挑戦してきた私たちは、

よりよい未来をつくるために情熱を注ぎます。

水を考えることは、未来を考えることだから。

水環境・水インフラを通じて、

人と自然と社会を見つめてきたフソウだからこそ出来ることがあります。

水と共に生き、水のその先へ。

活躍の舞台を広げながら、フソウは挑戦し続けます。

## フソウが一丸となり新たな水の世紀を創出します。

株式会社フソウは1946年に香川県で創業し、「水と共に生きる」を企業メッセージとして、すでに70年以上が経ちました。この間、フソウの事業領域は管材等の販売部門から上下水道施設等の設計・施工・メンテナンスなどを行う建設部門、銅板製異形管などを製作する製造部門へと拡大し、水インフラ全般に及ぶこととなりました。

一方、国内の水インフラは、人口増加とも相まって、上水道資産45兆円、下水道資産82兆円と膨大な額に達しました。今後、本格的な人口減少時代を迎えると、改築・更新ばかりではなく、そのアセットマネジメントも喫緊の課題となりました。

私共フソウには、失敗を恐れずに挑戦し続ける勇気や、人の資質や個性を尊重し育て、学習させる風土、質実剛健で愚直に仕事に取り組む姿勢など、創業より培われてきた企業遺伝子が受け継がれてきました。このような新たな激動の時代を生き抜いていくためにフソウの企業遺伝子は、強い推進力となります。

フソウはこの企業遺伝子のもと、水インフラ事業の領域で、水のように柔軟で、しなやかに社会を潤すことを目指します。これにより、人々の暮らしを豊かにすると共に水環境を守り、引いては理想とする未来を創造すべく全力を尽くします。

今世紀は、水インフラの成熟期を迎え、新たな取組みに挑戦する時代です。顧客のニーズを捉え、社員の希望を叶え、株主の負託に応えるために、新しい考えを取り込む勇気や地域社会との連携を積極的に持ち、フソウが一丸となって新たな水の世紀を創り上げてまいります。

今後とも、一層のご厚誼、ご支援を賜りますようお願い申し上げます。

株式会社 フソウ  
代表取締役社長

野村 充伸



製造分野

耐久性の高い、高品質の塗覆装鋼管  
 多種多様な異形管や水管橋の設計製作が可能



水管橋



異形管

水環境を  
支える

“フソウの”  
技術

技術研究開発分野

常にお客様目線で技術提案・開発をサポート



下水汚泥消化ガス発電設備



研究ラボ



建設分野

水の総合企業として水インフラ全般の設計・施工・運用メンテナンスを提供します



浄水場施設



下水処理機械設備

資・機材分野

総合商社機能で購買業務をサポート  
します



ダグタイル铸铁管

# 建設分野

## 水インフラの建設から運営までトータルにサポート

70年余り培った水処理施設での経験と現場力をベースに、水の総合企業として水インフラ全般の設計・施工・運用メンテナンスを提供します。  
 又、小水力・バイオマス・風力発電等の再生可能エネルギーやICT関連支援や広域化までお客様のニーズに合わせた水環境づくりをお手伝いします。

- 上水道施設
- 工業用水道施設
- 高度浄水処理施設
- 膜ろ過施設
- 紫外線処理装置
- 海水淡水化施設
- 下水道施設
- 下水再利用施設
- 生活排水処理施設
- 廃棄物最終処分場浸出水処理施設
- 水質浄化施設
- 農業水利及び土地改良工事
- 電気計装設備
- 集落排水処理施設
- 上下水道施設の維持管理

# 浄水設備・その他



浄水場施設



紫外線照射装置



可搬式浄水設備



配水池



配管工事



水力発電

# 下水・排水設備



下水処理機械設備



ポンプ場機械設備



浸出水処理施設

水処理の設計・施工・運用  
 メンテナンス・災害復旧と  
 多様なニーズに対応

アセットマネジメントや処理  
 施設のエネルギー拠点化など  
 による施設維持管理コストの  
 低減提案

BIM/CIM、クラウド監視シ  
 ステムや広域化など先進的  
 技術や補助制度の提案

# 資・機材分野

## 総合商社機能で購買業務をサポート

フソウには 700 社を超えるメーカーより最適な水資材・機材を調達販売する商社・問屋部門があります。  
 お客様の購買業務における調査・資材選定はもちろんのこと、設備更新に伴う資機材プランの提案まで、水事業者の購買業務をサポートします。

- 上下水資機材等の仕入販売
- 鋼板製一体形水槽・配水池
- 災害対策機器



ダグタイムル鋳鉄管



バルブ



メーター



電力用鋼管



耐震性貯水槽



ステンレス配水池



鋼板製消化タンク



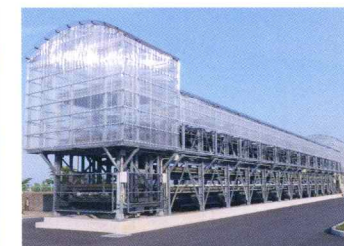
災害対策用浄水器



膜ろ過装置



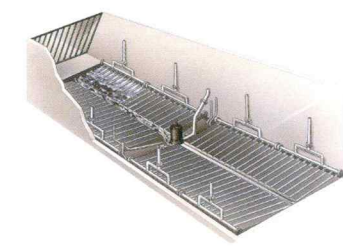
FUSO FIBER



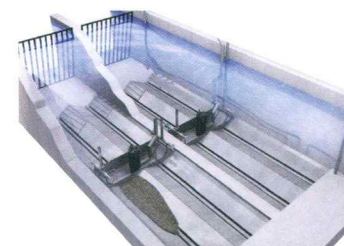
FUSO SOLAR DRY



STREAM



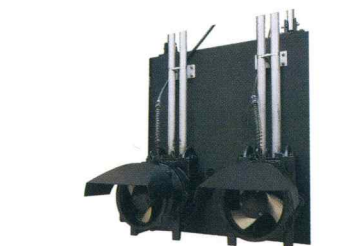
低圧集砂装置



エジェクタ式集砂装置



サンドクリーン



ポンプゲート

あらゆる水資機材の総合商  
 社・問屋として選定と購買  
 業務を代行します。

70年余り培ったノウハウ  
 を活かして、資機材の最適  
 提案を致します。

建設分野と連携して、取付、  
 運用もサポートします。

## 製造分野

# 国内最大級の異形管設計製作力

フソウ鋼管工場は最新大型CNC設備により多種多様な異形管や水管橋の設計製作が可能です。又、鋼管の品質を左右する塗装工場は吸排気と湿度温度をコントロールする最新の空調システムが完備され、耐久性の高い、高品質の塗覆装鋼管を安定供給しています。月産 500 トンの国内最大級の生産能力と最大口径 5,000 ミリ、最大重量 30 トンの鋼管が製作可能です。

- 水道用塗覆装鋼管
- 飲料水兼用耐震性貯水槽
- 下水道用鋼管
- 水門及び除塵機
- 発電所循環水管
- 水処理機械・装置
- 工業用水管
- 汚泥処理機械・装置
- 異形管及び水管橋
- 廃棄物処理機械・装置
- ステンレス鋼製角形配水池

### 製管工場



ロール



組み立て



溶接

### 塗装工場



下地処理



内面塗装



外面塗装

### 鋼管製品



異形管



水管橋



耐震性貯水槽

## 技術研究 開発分野

# 常にお客様目線で技術提案・開発をサポート

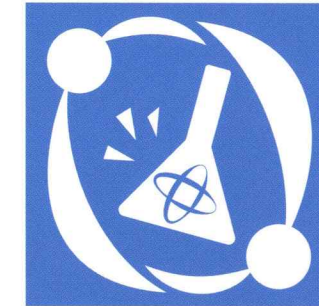
社内の技術開発研究に留まらず、水インフラの持続発展のために共同研究や実証実験を行っています。教育研修による技術者の育成や有資格者の派遣など技術者不足の問題もサポートを行っています。

- 水処理施設の開発
- 最適な水処理システムの企画提案
- 水質検査・測定・分析業務
- 河川・湖沼の環境調査・解析・評価業務
- 上水技術開発
- 下水技術開発
- 微生物分析
- 小水力・風力実証実験

### 技術研究開発



開発ラボ

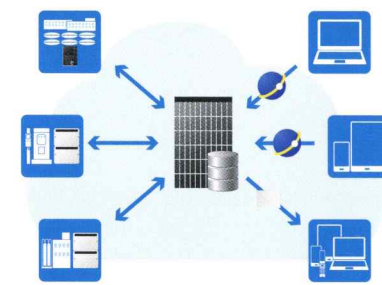


共同研究実証試験受託

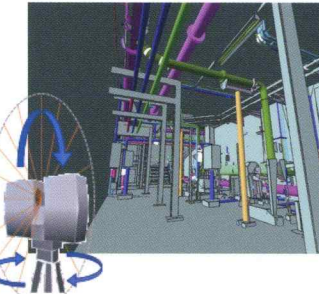


現地実証試験

### システム



クラウド監視システム FIC'S



BIM/CIM



FIT 活用消化ガス発電

### 技術研修・資格



技術者教育・派遣



工事有資格技術者 457 名  
H28.10 現在



ISO55001 認証取得

異形管製造トン数  
全国第 2 位 (2017 年)

CNC 設備による多種多様な異形管・水管橋の設計製作が可能

最新空調システムにより耐久性が高い品質の塗覆装鋼管を安定供給

共同研究・実証実験により水インフラの課題解決をサポート

i-Gesuido への取組として BIM / CIM で設計・施工・維持管理の効率化を実現

再生可能エネルギーを活用した水処理設備のエネルギー拠点化など、水インフラを支えるシステムの研究

## フソウの CSR活動

フソウは、「水インフラの整備」を通じ、自然と調和した地域の環境保全を積極的に推進し、豊かで健康な社会の持続的発展に貢献します。また、地域社会から信頼され、必要とされる企業を目指して、社会貢献活動を行っています。

### フソウの森



豊かな水資源を得るには、水を育む森の働きがとても大切です。フソウは、東京都水道局と共に「みんなでつくる水源の森実施計画」プロジェクトの一環として、水道水源林の間伐・枝打ちなどの森林整備活動を通して、多摩川水域の上質な水源確保に努めています。

### フソウテクノセンター



- ▶ 普段は、一般の方々の利用もできるように食堂を開放するなど、地域の方々の憩いの場となっています。また、四国産の石や杉板を採用するなど、地域産業の発展と活性化に貢献しています。
- ▶ 大規模災害時には、体育館を一時避難所や津波避難ビルとして地域住民に開放できるよう設計され、地域の防災拠点となる体制を整えています。また、敷地内に飲料水の備蓄や非常用発電設備など災害時のインフラも確保しています。

# 株式会社フソウ

[本社] 〒103-0022 東京都中央区日本橋室町2-3-1  
TEL:03-6880-2110 <https://www.fuso-inc.co.jp>