



HORKOS CORP

CORPORATE GUIDE

受付
20.6.23
キャリアセンター
E



[社是] Corporate credos

- 一、より技術の開発
Further development of technology
- 一、より品質の向上
Further improvement in quality
- 一、より生産性の向上
Further improvement of productivity
- 一、よりサービスの徹底
Further commitment for services
- 一、より友愛と協調
Further enhancement of friendship and harmony

GO GREEN
WITH HORKOS.

ホークスは、地球益を考えた製品を世の中に送り出しています

We, HORKOS create products that contributes to global interests.

[社名由来] HORKOSとは古代ギリシャ語で「契約」「契約の対象物」を意味します。新約聖書の中でも「人々と神との約束」を指すものとして使われている由緒ある言葉です。わたくしたちは、この「契約」という理念の中に無限の可能性が満ちていると信じています。「可能性をかたちにする」この信念に基づき、ハードテクノロジーとソフトテクノロジーとの融合で、時代に求められるキーワードを具現化いたします。便利に、きれいに、技術と環境を両立した製品を提案しつづけます。

[Corporate name derivation]

"HORKOS" means "Contract" or "Subject matter of Contract" in ancient Greek. HORKOS is a venerable word to mean Testament in The New Testament. We believe in that the philosophy of the contract has infinite possibilities. In the conviction to "cast possibilities into a shape", we embody the keywords of the times by fusing hard technologies and human resources. More convenient and cleaner, we keep providing products combining technologies and environments.



弊社は、昭和15年(1940年)菅田義三郎が産業界の発展を願い、工作機械の製造・販売を目的に社名を報國造機として創業致しました。

平成2年(1990年)にはホークス株式会社と名称変更し、時代と共に製造品目を変化させながら、たゆまぬ技術開発により社会に貢献することを目指して参りました。

さて私たちは、ものづくりにおける品質向上の本質は、客観的に会社の全ての業務を見直し改善すること、お客様が満足される業務プロセスを実現すること、技術革新はもちろん企業風土の革新、社員一人ひとりの意識改革といった総合的なイノベーションを推し進めていくことであると確信しています。

私たちは、これからもイノベーションを推進し、そして常に地球益を考えた高品質な製品を世の中に送り出し、皆様のお役に立ちたいと願っています。

今後とも、一層のご支援ご指導を賜りますようお願い申し上げます。

代表取締役社長 **菅田 雅夫**

Our history began in 1940, when the founder, Gisaburo Sugata, who wished for more industry development, established "HOKOKU ZOKI Co., Ltd." (Hokoku Machinery) in order to manufacture and sell machine tools.

In 1990, we altered our company name to HORKOS CORP, while modifying our manufactured items with the transition of the time, aiming to contribute to the society through tireless technology development.

We firmly believe the true quality improvement comes from objectively reviewing all business procedures, establishing the process that satisfies our customers, and promoting innovation by encouraging not only technology advancement but also improving the corporate culture and the individual thinking.

We will continue to at your service by promoting innovation and creating high quality products with global benefits in mind. We would appreciate your continued support.

President & CEO **Masao Sugata**

[本社工場・主要事業所・グループ会社] Head office & plant, Business office, Group company



本社工場 Head office plant
土地 Plottage:47,616㎡ 建物 Building:20,683㎡



第3事務所/物流センター Logistics center
土地 Plottage:3,225㎡ 建物 Building:2,572㎡



郡山工場・物流センター Koriyama plant & logistics center
土地 Plottage:19,834㎡ 建物 Building:8,493㎡



福山北事業所 Fukuyama north plant
土地 Plottage:39,365㎡ 建物 Building:16,609㎡



加茂事業所 Kamo plant
土地 Plottage:13,308㎡ 建物 Building:7,582㎡



東京支店 Tokyo branch

■ 海外の製造・営業アフターサービス拠点

World business locations



- 1 韓国ホークス株式会社 HORKOS KOREA Co.,Ltd.
- 2 ホークス・テクニカルセンター・オブ・アメリカ株式会社 HORKOS TECHNICAL CENTER OF AMERICA Inc.
- 3 ホークス・マニュファクチャリング・タイランド株式会社 HORKOS MANUFACTURING (THAILAND) Co.,Ltd.
ホークス・タイランド株式会社 HORKOS (THAILAND) Co.,Ltd.
- 4 ドイツ出張所 Germany branch
- 5 メキシコ出張所 Mexico branch



大阪支店
Osaka branch



タイ工場 HORKOS MANUFACTURING (THAILAND) CO., LTD
土地 Plottage:35,100㎡ 建物 Building:4,928㎡

工作機械部門

Machine Tool Division

脈々と受け継がれたモノづくりの精神のもと、自動車産業をはじめ、様々な分野の製造現場を支えています。製品単体の販売だけでなく、生産ライン自体をシステムで提案できる技術力と素材から一貫した品質管理で国内外のお客様から高い信頼を得ています。

With our manufacturing tradition, we support so many manufacturing scenes in various areas including the automobile industry. We earn customers' high trust in our technical strength such that we can provide production lines and maintain consistent quality control from materials to final products as well as in product sales.

設計

Plan & design

優秀なスタッフがホークスの頭脳の中核となり、ホークスのモノづくりを支えています。

Our competent staffs are brains of HORKOS and support our manufacturing.



加工

Processing

パレットチェンジャー付設備を用いた長時間の無人運転やあくなき最適加工手順の追求により、能率化を図っています。

We consistently pursue the efficiency of time and energy by performing long time unattended operation of machines with automatic pallet changer or pursuing optimum operation procedures.



検査

Inspection

妥協を許さない厳しい検査で最高の製品を保証します。

We have strict uncompromising inspections and guarantee highest quality products.



組立

Assembly

空調設備の整った温調工場での組立は、より精度の高い製品を生み出します。

Assembly in isothermal plant with air conditioning helps us create products with higher accuracy.



鑄造部門

Casting Division

素材(鑄造)

Material (Casting)

最新鋭の工場で鑄物を内製することで、信頼のおける高品質な素材をタイムリーに生産出来ます。

We can produce reliable and high-quality materials in a timely fashion by manufacturing casting internally with cutting edge plant.



環境改善機器部門

Environment Improving Equipment Division

環境改善機器部門は、集塵装置をはじめ、脱臭装置、バキューム装置、オイルミストコレクター等の製品で快適な作業環境、快適な生活を約束し、サポートしています。

1970年、アメリカのフルダイザー社と技術提携し、当時の最新技術であった高圧逆洗式(ラムジェット)を取り入れ、業界のパイオニアとして数多くの集塵装置を納入しています。豊富な納入実績、技術開発、品質向上を目指し、サービスの徹底にも注力して、お客様のニーズにあった最適な設備提案をさせていただきます。

We, Environment Improving Equipment Division promise and support you to have pleasant work environment and life with our products such as dust collectors, deodorization equipments, vacuum devices, oil mist collectors and so on.

In 1970, we had technical association with Fluidizer Inc. in the US and applied pulse-jet (ramjet), which was state of the art at that time. Since then, as a pioneer in the field, we have been offering so many dust collectors. Toward further technical development and quality improvement, we focus on further customer services so that we provide best equipments to meet your needs.

焼却炉の排ガス処理、加工工場のオイルミスト対策、食品工場の脱臭、粉碎輸送工程の製品回収等、様々な分野で納入実績があります。システムの提案から、据付工事まで対応いたします。

We have provided various equipments or facilities for incinerator exhaust gas treatment, oil mist problems in machining plants, deodorizing in food plants and pneumatic transport plants for collecting powdery products, etc. We can provide our products and services from offering a plan for your particular purpose to installing equipments or facilities.



環境改善機器組立工場は、有効高さ12mの天井クレーンを備え、自社設計の大型塗装ブースを設備しており大型機械の組立が可能です。

Our plant of Environment Improving Equipment Division has the equivalent height of 12m under overhead traveling crane at the ceiling. Thanks to huge space in the factory, we can assemble and paint large size equipment as well.



建築設備機器部門

Construction Equipment Division

建築設備機器部門は、建物に使用される設備機器やステンレス等の金属加工品の設計・製造・販売を主体に、建設業に関わるビジネスを行っています。1979年に排水処理機器であるグリース阻集器等の販売を開始。以来、快適な生活と環境を見えないところで支えています。設置の容易さ、使い易さと品質を更に追求して、工事関係者とユーザーにより高い満足をお届けします。

国内に4か所の工場・2か所の物流センターと26か所の営業拠点を展開、全国をカバーしています。

We, Construction Equipment Division design, manufacture and distribute equipments used for buildings and products made of metals such as stainless steel and provide for services relating to construction.

In 1979, we started sale of grease interceptors (grease trap) as wastewater treatment equipments. Since then, we support your happy life and environment without being seen. We strive for easy installation and usability of products as well as their qualities to fulfill the needs of construction parties as well as end users.

We run two distribution centers with factories and twenty six sales offices so that we cover all over the nation.



パンチ・レーザー複合マシン Punch and Laser combination machine



レーザー加工機 Laser machine



3ポイントプレスブレーキ 3point pressbrake



パイプ切断機 Pipe cutting machine



自動溶接機 Automatic welding machine

商事部門

Commercial Division

前身の報国農機以来のお客様をはじめ、多くの方々に農業用機械・資材、そして生活関連商品を提供しています。

We have provided agricultural equipments and materials and life related products for many customers from the time of hokou noki for a long time.

取扱品目 Products

エンジン及び電動刈払機・芝刈機・エンジン及び電動チェーンソー・エンジン及びモーターポンプ・電動工具・水中ポンプ・噴霧機・高圧洗浄機・アルミ製ブリッジ・梯子・三脚・発電機・溶接機・コンプレッサー・動力運搬車・ボイラー・冷暖房機・給湯機・ホース・パイプ類・シート
上記関連機材・農林土木用資材・園芸用資材・浄水器

Engines and electric brush cutters・Lawn mowers・Engines and electric chain saws・Engines and motor pumps・Electric tools・Submersible pumps・Sprayers・High pressure washers・Aluminum bridges・Ladders・Tripod stands・Electric generators・Welder machines・Compressors・Power carts・Boilers・Cooling and heating machines・hot water dispensers・hoses・Pipes and ducts・Sheets

Other relevant equipments・Agricultural and forestry materials・horticultural materials・Water purification system

工作機械部門の製造品目

Machine Tool Products

自動車業界をはじめ、様々な基幹産業を支える製品群。世界中の工場ではホークスの設備は稼働しています。
Our products family support automobile industry and various key industries. Our products are running in the factories of all over the world.

ベッドレスマシニングセンタ[®]N Non-bed machining center



ベッドレス
マシニングセンタ[®]
NS70/NJ50
Non-bed machining center
NS70/NJ50



ベッドレス
マシニングセンタ[®]
NM100
Non-bed machining center
NM100



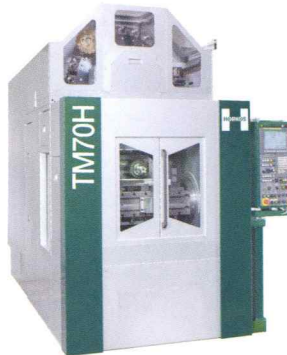
複合加工ベッドレス
マシニングセンタ[®]
NS70 version L
Combined machining non-bed
machining center
NS70 version L



ツインスピンドル
ベッドレス
マシニングセンタ[®]
NJ50 DUO
Twin-spindle
non-bed machining center
NJ50 DUO

ヨコ型マシニングセンタ Horizontal machining center

ラムフィードタイプ Ram feed type



ツインスピンドル
ヨコ型マシニングセンタ
TM70H DUO
Twin-spindle
horizontal machining center
TM70H DUO



テーブルフィードタイプ Table feed type



ヨコ型
マシニングセンタ
TM70H/TS60H
Horizontal machining center
TM70H/TS60H



ヨコ型
マシニングセンタ
DM70H
Horizontal
machining center
DM70H



iMQL[®]



主軸内のツールシャングの直前でミスト状に混合された微量の切削剤と空気を刃先よりピンポイントで加工部へ噴射する切削方式。従来のクーラント方式に比べ、切削剤の使用が極端に少ないため、大幅な省エネ・CO₂排出量の削減につながります。
また噴射する切削剤の量を調整できるため、最適な切削条件で選択することができ、高速・高精度・高効率かつ刃具長寿命な加工を行うことが出来ます。

iMQL[®] is a new machining method that the lubricant and the carrier gas are separately supplied inside spindle and mixed near the cutting tool, and supplied through out of tool tip. Compared with conventional machining method using large amount of coolant, iMQL[®] requires extremely small amount of lubricant which make it possible to save energy and reduce CO₂ emission. It is also possible to adjust discharged lubricant amount from tool tip so that we can choose optimum cutting conditions and realize high performance with high speed, high precision, and high efficiency as well as long tool life.



ロングストローク
ベッドレスマシニングセンタ[®]
NJ60
Long stroke non-bed machining center
NJ60

専門機 Special purpose machines

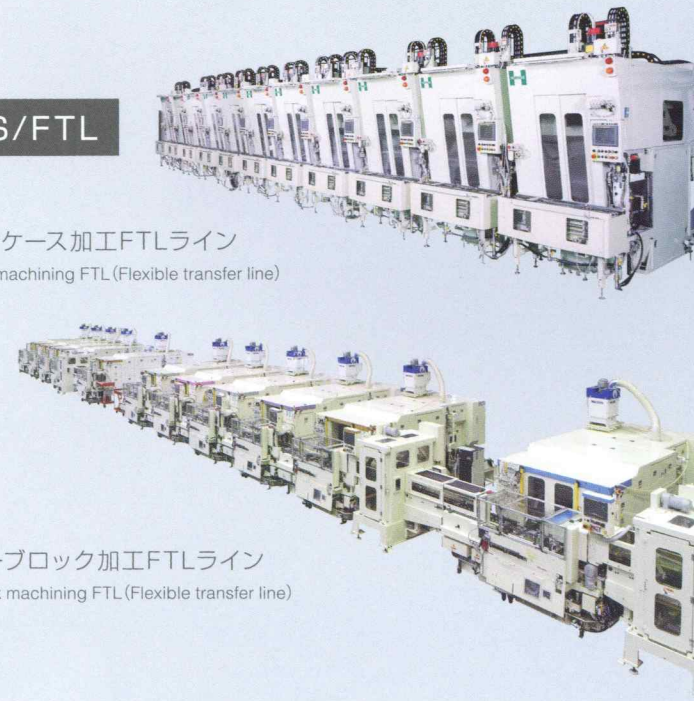
大型クランクシャフト油穴専門加工機
TG70H-II
Special purpose machine
for large crankshaft oil holes
TG70H-II



FMS/FTL

ミッションケース加工FTLライン
Mission case machining FTL (Flexible transfer line)

シリンダーブロック加工FTLライン
Cylinder block machining FTL (Flexible transfer line)



主な納入先(50音順)

- 株式会社アーレステイ(日本、中国、メキシコ) / Ahresty Corporation(Japan, China, Mexico)
- 株式会社IHIアグリテック / IHI Agri-Tech Corporation
- アイシン精機株式会社(日本、USA、タイ) / Aisin Seiki Co., Ltd.(Japan, USA, Thailand)
- アイシン・エイ・ダブルユ株式会社(日本、USA、タイ、中国、ブラジル) / AISIN AW CO., LTD.(Japan, USA, Thailand, China, Brazil)
- アイシン高丘株式会社(日本、USA) / AISIN TAKAOKA CO.,LTD.(Japan, USA)
- 株式会社JTT / JTT Co., Ltd.
- 愛知機械工業株式会社 / Aichi Machine Industry Company Limited
- 明石機械工業株式会社 / AKASHI-KIKAI INDUSTRY Co.,Ltd.
- 株式会社アドヴィックス(日本、USA、タイ) / ADVICS CO.,LTD.(Japan, USA, Thailand)
- アメリカンアクセル(USA) / American Axle & Manufacturing, Inc.(USA)
- いすゞ自動車株式会社(日本、タイ、中国、インドネシア、フィリピン) / Isuzu Motors Limited(Japan, Thailand, China, Indonesia, Philippines)
- 株式会社井関山製造所 / ISEKI MATSUYAMA MFG CO., LTD
- エイシアン・トランスミッション・コーポレーション(フィリピン) / Asian Transmission Corporation(Philippines)
- NSIクランクシャフト(USA) / Nippon Steel & Sumikin Crankshaft LLC
- NSKステアリングシステムズ株式会社(日本、ポーランド) / NSK STEERING SYSTEMS CO.,LTD.(Japan, Poland)
- 欧意徳発動機(中国) / Inner Mongolia OED Engine Co., Ltd.(China)
- カワダ株式会社(日本、メキシコ) / KAWADA Corporation(Japan, Mexico)
- 起亜自動車(韓国、スロバキア) / KIA MOTORS CORP.(Korea, Slovakia)
- 奇瑞汽車股份有限公司(中国) / CHERY AUTOMOBILE CO., LTD(China)
- キャタピラー(USA) / CATERPILLAR INC.(USA)
- 株式会社クボタ(日本、タイ) / Kubota Corporation.(Japan, Thailand)
- クライスラー(USA) / FCA US LLC(USA)
- 株式会社ケーヒン / Keihin Corporation
- 桂林福達曲軸有限公司(中国) / GUILIN FUDA CRANKSHAFT CO., LTD.(China)
- KYB株式会社 / KYB Corporation
- 現代自動車(韓国、USA、中国) / HYUNDAI MOTOR COMPANY(Korea, USA, China)
- 广汽乘用车有限公司(中国) / GAC Motor Co., Ltd.(China)
- コベルコ建機株式会社 / Kobelco Construction Machinery Co., Ltd.
- サンデン株式会社 / SANDEN Corporation
- GKNドライブラインジャパン株式会社(日本、中国) / GKN Driveline(Japan, China)
- ジャトコ株式会社(日本、中国、メキシコ) / JATCO Ltd.(Japan, China, Mexico)
- JUK株式会社(日本、中国) / Juki Corporation(Japan, China)
- 株式会社ショーワ(日本、中国、メキシコ) / SHOWA CORPORATION(Japan, China, Mexico)
- 上汽通用五菱汽車股份有限公司(中国) / SAIC GM WULING AUTOMOBILE CO., LTD.(China)
- 神龍汽車(中国) / DONGFENG PEUGEOT CITROEN AUTOMOBILE COMPANY LTD(China)
- スズキ株式会社(日本、タイ、インド、インドネシア) / SUZUKI MOTOR CORPORATION(Japan, Thailand, India, Indonesia)
- 株式会社SUBARU / SUBARU Corporation
- ゼナラルモーターズ(韓国、カナダ、オーストラリア) / GENERAL MOTORS CORPORATION(Korea, Canada, Australia)
- 双竜自動車(韓国) / SSANGYONG MOTOR COMPANY(Korea)
- ソンブーン・アドバンス・テクノロジー(タイ) / SOMBOON ADVANCE TECHNOLOGY PUBLIC CO.,LTD.(Thailand)
- 株式会社竹中 / TAKENAKA
- ダイハツ工業株式会社 / Daihatsu Motor Co., Ltd.
- ダブリュエイチピー(ブラジル) / WHB Componentes Automotivos S/A(Brazil)
- 長城汽車股份有限公司(中国) / Great Wall Motor Company Limited(China)
- THKリズム株式会社(日本、USA、中国) / THK RHYTHM CO., LTD.(Japan, USA, China)
- 株式会社TBK(日本、タイ) / TBK Co.,Ltd.(Japan, Thailand)
- ティッセン・クルップ(USA、中国、インド、ブラジル) / Thyssenkrupp(USA, China, India, Brazil)
- テクノメタル株式会社 / TECHNO-METAL CO.,LTD.
- 天津一汽夏利汽車股份有限公司(中国) / TIANJIN FAW XIALI AUTOMOBILE CO.,LTD.(China)
- 斗山インフラコア(韓国) / DOOSAN INFRACORE CO., LTD.(Korea)
- トヨタ自動車株式会社(日本、USA、イギリス、中国、ポーランド) / Toyota Motor Corporation(Japan, USA, UK, China, Poland)
- トヨタ自動車九州株式会社 / TOYOTA MOTOR KYUSHU, INC.
- トヨタ自動車北海道株式会社 / TOYOTA MOTOR HOKKAIDO, INC.
- 株式会社豊田自動織機(日本、USA) / Toyota Industries Corporation(Japan, USA)
- 東風汽車有限公司(中国) / DONGFENG MOTOR CO., LTD.(China)
- 株式会社ナカキン / NAKAKIN CO.,LTD
- 日産工業株式会社 / NISSAN KOHKI CO.,LTD.
- 日産自動車株式会社(日本、USA、中国、タイ、インドネシア、メキシコ、インド) / NISSAN MOTOR CO.,LTD.(Japan, USA, China, Thailand, Indonesia, Mexico, India)
- 株式会社丹羽鉄工所 / NIWA CORP.
- パナソニック株式会社 / Panasonic Corporation
- ハノンシステムズ(ポルトガル) / Hanon Systems(Portugal)
- 浜名部品工業株式会社 / HAMANA PARTS INDUSTRY CO.,LTD.
- 日立オートモティブシステムズ株式会社 / Hitachi Automotive Systems.Ltd.
- 日野自動車株式会社(日本、インドネシア) / Hino Motors, Ltd.(Japan, Indonesia)
- 広島アルミニウム工業株式会社(日本、メキシコ) / Hiroshima Aluminum Industry Co.,Ltd.(Japan, Mexico)
- フォード(USA) / FORD MOTOR COMPANY(USA)
- フォルクスワーゲン(ブラジル、ドイツ) / Volkswagen do Brasil(Brazil, Germany)
- プジョーシトロエン(フランス、ブラジル) / PSA PEUGEOT CITROEN(France, Brazil)
- ホンダエンジニアリング株式会社 / Honda Engineering Co.,Ltd.
- 本田技研工業株式会社(日本、中国) / Honda Motor Co., Ltd.(Japan, China)
- 本田金属技術株式会社(日本、中国、タイ) / Honda Foundry Co.,Ltd.(Japan, China, Thailand)
- マシメックス(メキシコ) / Manufacturera de Ciguenales de Mexico S.A. de C.V.(Mexico)
- マツダ株式会社(日本、タイ) / Mazda Motor Corporation(Japan, Thailand)
- 三菱自動車工業株式会社(日本、タイ) / Mitsubishi Motors Corporation(Japan, Thailand)
- 三菱ふそうトラック・バス株式会社 / Mitsubishi Fuso Truck and Bus Corporation
- 三菱マテリアル株式会社 / Mitsubishi Materials Corporation
- 武蔵精機工業株式会社(日本、タイ、インドネシア) / Musashi Seimitsu Industry Co., Ltd.(Japan, Thailand, Indonesia)
- 株式会社ヤマテコーポレーション / YAMATE CORP
- 株式会社山田製作所 / YAMADA MANUFACTURING CO.,LTD.
- ヤンマー株式会社 / Yanmar Holdings Co., Ltd.
- リョービ株式会社(日本、USA、メキシコ、タイ、中国) / RYOBI LIMITED(Japan, USA, Mexico, Thailand, China)
- ルノー(中国、韓国、フランス、スペイン、ポルトガル、インド、ルーマニア、トルコ、ロシア、ブラジル) / Renault(China, Korea, France, Spain, Portugal, India, Romania, Turkey, Russia, Brazil)

環境改善機器部門の製造品目

Environment Improving Equipment Products

快適な作業環境をサポート、クリーン化事業を支える製品群。環境改善の分野でホークスの製品が活躍しています。
Our products family support Environmental improvement. Products Hokосу has been active.

バグフィルター Bag filter



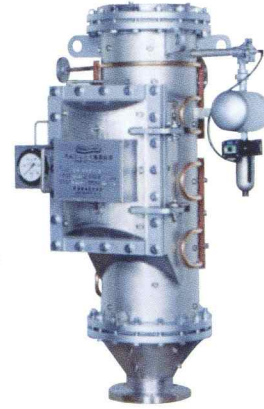
トップリムーバル式
バグフィルター
Top removal bag filter



オフラインパルス式
バグフィルター
Off-line pulse bag filter



ジェットプレート式
バグフィルター
Jet plate bag filter



ラムジェット式
バグフィルター
Ramjet bag filter

小型汎用バグフィルター Package bag filter

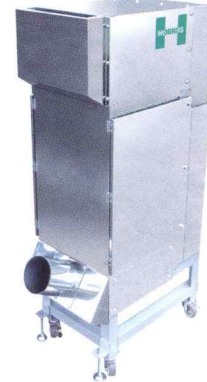


各種小型汎用バグフィルター Package bag filter

湿式集塵機 Wet dust collector



湿式集塵機
Wet dust collector HWS series



スプレー型湿式集塵機
HSSシリーズ
Spray Wet dust collector
HSS series

サイクロン Cyclone



イーターS Dust collector



アスベストイーター
Negative pressure
asbestos collector

除塵装置 Discharging equipment

オイルミストコレクター Oil mist collector



ミスト
イーターZ
Filterless type Z

ミスト
イーターS
Filter type S

ミスト
イーターE2
Electric type E2

ミスト
イーターEZ
Electric type EZ

自動切りくず圧縮装置 Briquetting press machine



チップイーター
Chip eater

脱臭装置 Deodorizing equipment



ハイブリッド脱臭装置
Hybrid deodorizing equipment

セントラルクリーナー Central cleaner



セントラルクリーナー
Central cleaner

エアシャワー Air shower



高濃度エアシャワー
Air shower

空気輸送装置 Pneumatic conveyor

ブロータンク式
空気輸送装置
Blow tank type
pneumatic
conveyor

バキュームクリーナー Vacuum cleaner



移動式
真空回収装置
Vacuum recovering
equipment



主な納入先(50音順)

愛知製鋼株式会社 / AICHI STEEL CORPORATION
株式会社アーステクニカ / EarthTechnica Co., Ltd.
株式会社 IHI / IHI Corporation
旭化成株式会社 / Asahi Kasei Corp.
旭硝子株式会社 / Asahi Glass Co., Ltd.
アサヒビール株式会社 / ASAHI BREWERIES, LTD.
味の素株式会社 / Ajinomoto Co., Inc.
出光興産株式会社 / Idemitsu Kosan Co., Ltd.
宇部興産株式会社 / Ube Industries, Ltd.
株式会社工フビコ / FP Corporation
オーエム工業株式会社 / O.M. INDUSTRY CO., LTD.
株式会社大川原製作所 / OKAWARA MFG. CO., LTD.
大阪ガス株式会社 / Osaka Gas Co., Ltd.
大塚化学株式会社 / Otsuka Chemical Co., Ltd.
花王株式会社 / Kao Corporation
加藤化学株式会社 / Kato Kagaku Co., Ltd.
株式会社カネカ / KANEKA CORPORATION
カルビー株式会社 / CALBEE, Inc.
川崎重工業株式会社 / Kawasaki Heavy Industries, Ltd.
関西電力株式会社 / Kansai Electric Power Co., Inc.
キッコーマン株式会社 / KIKKOMAN CORPORATION
九州電力株式会社 / Kyushu Electric Power Co., Inc.
京セラ株式会社 / KYOCERA Corporation
協和発酵キリン株式会社 / Kyowa Hakko Kirin Co., Ltd.
麒麟麦酒株式会社 / Kirin Brewery Company, Limited
クラレケミカル株式会社 / Kuraray Chemical Co., Ltd.
株式会社神戸製鋼所 / Kobe Steel, Ltd.
株式会社コニカミノルタサプライズ / Konica Minolta Supplies Manufacturing Co., Ltd.
サッポロビール株式会社 / Sapporo Breweries, Ltd.
三機工業株式会社 / Sanki Engineering Co., Ltd.
サントリー酒類株式会社 / Suntory Liquors, Ltd.
JFEスチール株式会社 / JFE Steel Corporation
シャープ株式会社 / Sharp Corporation
ジャパン マリンユナイテッド株式会社 / Japan Marine United Corporation
昭和電工株式会社 / Showa Denko K.K.
新日鐵住金株式会社 / NIPPON STEEL & SUMITOMO METAL CORPORATION
住友金属鉱山株式会社 / SUMITOMO METAL MINING CO., LTD.
住友重機械工業株式会社 / Sumitomo Heavy Industries, Ltd.
住友化学株式会社 / SUMITOMO CHEMICAL COMPANY, LIMITED
積水化学工業株式会社 / SEKISUI CHEMICAL CO., LTD.
セントラル硝子株式会社 / Central Glass Co., Ltd.
独立行政法人 造幣局 / Japan Mint
第一三共株式会社 / Daiichi Sankyo Co., Ltd.
ダイソー株式会社 / DAISO CO., LTD.
大同特殊鋼株式会社 / Daido Steel Co., Ltd.
大日本印刷株式会社 / Dai Nippon Printing Co., Ltd.
大日本住友製薬株式会社 / Dainippon Sumitomo Pharma Co., Ltd.
ダイハツ工業株式会社 / DAIHATSU MOTOR CO., LTD.
太平洋セメント株式会社 / Taiheiy Cement Corp
高砂工業株式会社 / Takasago Industry Co., Ltd.
株式会社タクマ / TAKUMA CO., LTD.
武田薬品工業株式会社 / Takeda Pharmaceutical Co., Ltd.
タテホ化学工業株式会社 / Tateho Chemical Industries Co., Ltd.
中部電力株式会社 / Chubu Electric Power Co., Inc.
日島機械株式会社 / TSUKISHIMA KIKAI CO., LTD.
帝人株式会社 / TEIJIN LIMITED
東京電力株式会社 / Tokyo Electric Power Co., Inc.
株式会社東芝 / TOSHIBA CORPORATION
東ソー株式会社 / TOSOH CORPORATION
TOTO株式会社 / TOTO LTD.
東燃ゼネラル石油株式会社 / TonenGeneral Sekiyu K.K.
東レ株式会社 / Toray Industries, Inc.
株式会社トクヤマ / Tokuyama Corporation
戸田工業株式会社 / TODA KOGYO CORP.
トヨタ自動車株式会社 / TOYOTA MOTOR CORPORATION
トヨタ自動車北海道株式会社 / TOYOTA MOTOR HOKKAIDO, INC.
トヨタ自動車九州株式会社 / TOYOTA MOTOR KYUSHU, INC.
株式会社中山製鋼所 / NAKAYAMA STEEL WORKS, LTD.
中山石灰工業株式会社 / NAKAYAMA-LIME INDUSTRY CO., LTD.
西日本旅客鉄道株式会社 / West Japan Railway Company
日産自動車株式会社 / NISSAN MOTOR CO., LTD.
日清食品株式会社 / NISSIN FOOD PRODUCTS CO., LTD.
日本カーボン株式会社 / Nippon Carbon Co., Ltd.
株式会社日本製鋼所 / The Japan Steel Works, Ltd.
日本電工株式会社 / Nippon Denko Co., Ltd.
パナソニック株式会社 / Panasonic Corporation
株式会社日立製作所 / Hitachi, Ltd.
日立造船株式会社 / Hitachi Zosen Corporation
富士建設工業株式会社 / Fuji Construction Industry Co., LTD
富士フィルム株式会社 / Fujifilm Corporation
北陸電力株式会社 / Hokuriku Electric Power Co., Inc.
北海道電力株式会社 / Hokkaido Electric Power Co., Inc.
三井化学株式会社 / Mitsui Chemicals, Inc.
三井金属鉱業株式会社 / MITSUI MINING & SMELTING CO., LTD.
三井造船株式会社 / Mitsui Engineering & Shipbuilding Co., Ltd.
三井・デュポンケミカル株式会社 / DU PONT-MITSUI POLYCHEMICALS CO., LTD.
三菱化学株式会社 / Mitsubishi Chemical Corporation
三菱瓦斯化学株式会社 / Mitsubishi Gas Chemical Company, Inc.
三菱重工業株式会社 / Mitsubishi Heavy Industries, Ltd.
三菱マテリアル株式会社 / Mitsubishi Materials Corporation
株式会社宮本工業所 / Miyamoto Kougyousho, Ltd.
株式会社村田製作所 / Murata Manufacturing Co., Ltd.
Meiji Seika ファルマ株式会社 / Meiji Seika Pharma Co., Ltd.
YKK株式会社 / YKK Corporation
リョービ株式会社 / RYOBI LIMITED

建築設備機器部門の製造品目

Construction Equipment Products

建物の給排水・給排気設備に使用される製品群。身近な快適に活躍しています。

Our products family are used for water supply and drainage, supply and exhaust equipment of the building. Our products have been active for comfort.

グリース阻集器と業務用厨房排水関連機器 Grease trap and trough



グリース阻集器
Grease trap

排水側溝ユニット“らくビット”
ステンレス製/FRP製
Trough of “Raku pit”

ステンレス製
“らくビット”
Stainless steel
“Raku pit”

フロアハッチ
Floor hatch

FRP製“らくビット”+
グリース阻集器
FRP “Raku pit” and grease trap

HACCP環境サポート機器 HACCP system equipment



HACCP対応排水栓
HACCP pit

ステンレス製排水側溝
Stainless-steel trough

ステンレス製散水栓ボックス Stainless-steel sillcock box



ドーム型散水栓ボックス
Domed sillcock box



ステンレス製散水栓
Stainless-steel hydrant box

業務厨房用排気フード Stainless steel hood

グリースフィルター Grease filter



ステンレス製
グリースフィルター
Stainless-steel grease filter

ステンレス製フード
給排気一体型エアカーテン式
Stainless-steel hood
with integrated air supply and
exhaust air curtain type

プレハブ配管 Stainless piping



プレハブ配管
Stainless piping

ステンレス製円筒型ダクト
Stainless steel cylindrical duct

製缶タンク類 Tanks



パネルタンク Panel tank

ステンレス製
開放式膨張タンク
Stainless-steel
open expansion tank

貯湯槽
Hot water storage tank

密閉式膨張タンク
Closed expansion tank

主な納入先(業種別/50音順)

- アステラス製薬株式会社 / Astellas Pharma Inc.
- MSD株式会社 / MSD K.K., a subsidiary of Merck & Co., Inc.
- 小野薬品工業株式会社 / ONO PHARMACEUTICAL CO., LTD.
- 参天製薬株式会社 / Santen Pharmaceutical Co., Ltd.
- 大日本住友製薬株式会社 / Daiinippon Sumitomo Pharma Co., Ltd.
- 武田薬品工業株式会社 / Takeda Pharmaceutical Company Limited
- 田辺三菱製薬株式会社 / Mitsubishi Tanabe Pharma Corporation
- 花王株式会社 / Kao Corporation
- 株式会社再春館製薬所 / Saishunkan Co., Ltd.
- ライオン株式会社 / Lion Corporation
- オムロン株式会社 / OMRON Corporation
- テルモ株式会社 / Terumo Corporation
- スターバックスコーヒージャパン株式会社 / Starbucks Coffee Company
- 株式会社ドトールコーヒー / Doutor Coffee Co., Ltd.
- 株式会社セブン&アイ・フードシステムズ / Seven & i Food Systems Co., Ltd.
- 株式会社ファミリーマート / FamilyMart Co., Ltd.
- ミニストップ株式会社 / MINISTOP CO., LTD.
- 日本ケンタッキー・フライド・チキン株式会社 / KENTUCKY FRIED CHICKEN JAPAN LTD.
- 日本マクドナルド株式会社 / McDonald's
- 株式会社モスフードサービス / MOS FOOD SERVICES, INC.
- 株式会社ロッテリア / LOTTERIA Co., Ltd.
- 大阪大学 / Osaka University
- 京都大学 / Kyoto University
- 東京大学 / The University of Tokyo
- 東北大学 / TOHOKU UNIVERSITY
- 北海道大学 / HOKKAIDO UNIVERSITY
- 東日本旅客鉄道株式会社 / East Japan Railway Company
- 西日本旅客鉄道株式会社 / West Japan Railway Company
- 首都高速道路株式会社 / Metropolitan Expressway Company Limited.
- ヤマト運輸株式会社 / YAMATO TRANSPORT CO., LTD.
- アサヒビール株式会社 / ASAHI BREWERIES, LTD.
- 麒麟麦酒株式会社 / Kirin Brewery Company, Limited
- サッポロビール株式会社 / SAPPORO BREWERIES LTD.
- サントリーホールディングス株式会社 / Suntory Holdings Limited
- 宝酒造株式会社 / TAKARA SHUZO CO., LTD.
- コカ・コーラウエスト株式会社 / COCA-COLA WEST COMPANY, LIMITED
- 株式会社ヤクルト本社 / YAKULT HONSHA CO., LTD.
- 伊藤ハム株式会社 / Itoham Foods Inc.
- 東洋水産株式会社 / Toyo Suisan Kaisha, Ltd.
- 日清食品株式会社 / NISSIN FOOD PRODUCTS CO., LTD.
- 日本ハム株式会社 / NIPPON MEAT PACKERS, INC.
- 不二製油株式会社 / FUJII OIL CO., LTD.
- 丸大食品株式会社 / MARUDAI FOOD CO., LTD.
- 森永乳業 / MORINAGA MILK INDUSTRY CO., LTD.
- 雪印メグミルク株式会社 / MEGMILK SNOW BRAND Co., Ltd.
- 江崎グリコ株式会社 / EZAKI GLICO CO., LTD.
- 株式会社ブルボン / Bourbon Corporation
- 株式会社明治 / Meiji Co., Ltd.
- 株式会社ロッテ / LOTTE Co., Ltd.
- 味の素株式会社 / AJINOMOTO CO., INC.
- エバラ食品工業株式会社 / Ebara Foods Industry, Inc.
- カゴメ株式会社 / KAGOME CO., LTD.
- キッコーマン株式会社 / Kikkoman Corporation
- キューピー株式会社 / Kewpie Corporation
- 株式会社タカキベーカリー / Takaki Bakery Co., Ltd.
- 株式会社ニチレイフーズ / Nichirei Foods Inc.
- フジッコ株式会社 / Fujicco Co., Ltd.
- 明星食品株式会社 / MYOJO FOODS CO., LTD.
- イオンリテール株式会社 / AEON RETAIL CO., LTD.
- 株式会社イズミ / IZUMI Co., Ltd.
- 株式会社小田急百貨店 / Odakyu Department Store Co., Ltd.
- 株式会社近鉄百貨店 / KINTETSU Department Store Co., Ltd.
- 株式会社京王百貨店 / KEIO DEPARTMENT STORE CO., LTD.
- 株式会社大丸松坂屋百貨店 / Daimaru Matsuzakaya Department Stores Co. Ltd.
- 株式会社高島屋 / Takashimaya Company, Limited
- 株式会社天満屋 / Tenmaya Co., Ltd.
- 株式会社東急百貨店 / TOKYU DEPARTMENT STORE CO., LTD.
- 株式会社阪急阪神百貨店 / Hankyu Hanshin Department Stores, Inc.
- 株式会社平和堂 / KABUSIKIKAISYA HEIWADO
- 株式会社マルエツ / The Maruetsu, Inc.
- 株式会社三越伊勢丹 / ISETAN MITSUKOSHI
- 株式会社ヤオコー / YAOKO CO., LTD.
- 株式会社ヨドバシカメラ / Yodobashi Camera Co., Ltd.
- 株式会社ヨークマート / YorkMart Co., Ltd.
- シャープ株式会社 / Sharp Corporation
- パナソニック株式会社 / Panasonic Corporation
- 三菱電機株式会社 / Mitsubishi Electric Corporation
- トヨタ自動車株式会社 / TOYOTA MOTOR CORPORATION
- マツダ株式会社 / Mazda Motor Corporation
- アイシン精機株式会社 / Aisin Seiki Co., Ltd.
- 株式会社デンソー / DENSO CORPORATION
- 株式会社ブリヂストン / Bridgestone Corporation
- コニカミノルタ株式会社 / KONICA MINOLTA, INC.
- キヤノン株式会社 / Canon Inc.
- ソニー株式会社 / Sony Corporation
- 富士フイルム株式会社 / FUJIFILM Corporation
- 日本テレビ放送網株式会社 / Nippon Television Network Corporation
- 日本放送協会 / Japan Broadcasting Corporation
- 株式会社帝国ホテル / Imperial Hotel, Ltd.
- 株式会社ホテルオークラ / Hotel Okura Co., Ltd.
- ワシントンホテル株式会社 / Washington Hotel Corporation
- 甲子園球場 / Hanshin Koshien Stadium
- 新国立競技場 / NEW NATIONAL STADIUM JAPAN
- 東京ドーム / TOKYO DOME CORPORATION
- 東京スカイツリー-東京ソラマチ / TOBU RAILWAY CO., LTD. & TOBU TOWER SKYTREE CO., LTD.
- 東京都庁舎 / TOKYO METROPOLITAN GOVERNMENT
- 京都駅ビル / Kyoto Station Building
- JRセントラルタワーズ(名古屋駅ビル) / JR Central Building CO., LTD.
- 新千歳空港 / Hokkaido Airport Terminal Co., Ltd.
- 中部国際空港株式会社 / CENTRAL JAPAN INTERNATIONAL AIRPORT COMPANY, LIMITED
- 羽田空港 / Haneda airport
- 日本中央競馬会 / Japan Racing Association

会社概要・各所在地

Outline & Location

■ 商号 ホーコス株式会社
 ■ 本社所在地 広島県福山市草戸町2丁目24番20号
 ■ 創業年月日 昭和15年4月1日
 ■ 従業員数 803名(2019年10月期)
 ■ 資本金 8,500万円
 ■ 関連会社
 ホーコス・アスリード株式会社
 ホーコス・ステンレス工業株式会社
 ホーコス福島株式会社
 韓国ホーコス株式会社
 ホーコス・テクニカルセンター・オブ・アメリカ株式会社
 ホーコス・マニュファクチャリング・タイランド株式会社
 ホーコス・タイランド株式会社

Corporate name/HORKOS CORP
 Business address/2-24-20 Kusado-cho, Fukuyama-City,
 Hiroshima 720-8650, JAPAN
 Establishment/April 1st, 1940
 Number of employees/803
 Capital/¥ 85,000,000
 Affiliated companies/
 HORKOS ASLEED inc.
 HORKOS STAINLESS KOGYO inc.
 HORKOS FUKUSHIMA inc.
 HORKOS KOREA Co.,Ltd.
 HORKOS TECHNICAL CENTER OF AMERICA inc.
 HORKOS MANUFACTURING (THAILAND) Co.,Ltd.
 HORKOS (THAILAND) Co.,Ltd.

■ 本社工場	〒720-8650 広島県福山市草戸町2-24-20 Head office plant/2-24-20, Kusado-cho, Fukuyama-City, Hiroshima 720-8650, JAPAN ・工場営業 ・商事部	TEL(084)922-2600 FAX(084)922-2609
■ 福山北事業所	〒720-2413 広島県福山市駅前大字法成寺1613-50 Fukuyama north plant/1613-50, Oaza Hojoji, Ekiya-cho, Fukuyama-City, Hiroshima 720-2413, JAPAN ・環境改善機器営業	TEL(084)949-3701 FAX(084)949-3702
■ 郡山事業所	〒963-8825 福島県郡山市字石塚56-6 Koriyama plant/56-6, Aza Ishizuka, Koriyama-City, Fukushima 963-8825, JAPAN	TEL(024)943-5501 FAX(024)941-3602
■ 加茂事業所	〒720-2412 広島県福山市加茂町下加茂40-1 Kamo plant/40-1, Shimogamo, Kamo-cho, Fukuyama-City, Hiroshima 720-2412, JAPAN	TEL(084)949-3390 FAX(084)972-8940
■ 東京支店	〒105-0014 東京都港区芝1-13-16 ホーコス芝橋ビル Tokyo branch/HORKOS Shibahashi Building, 1-13-16, Shiba, Minato-ku, Tokyo 105-0014, JAPAN ・工作機械営業 ・環境改善機器営業 ・建築設備機器営業	TEL(03)6858-4420 FAX(03)6858-4421 TEL(03)6858-4430 FAX(03)6858-4431
■ 札幌営業所	〒065-0020 札幌市東区北20条東15-1-17 Sapporo business office/15-1-17, Kita 20 jo Higashi, Higashi-ku, Sapporo-City, Hokkaido 065-0020, JAPAN	TEL(011)733-2610 FAX(011)733-2617
■ 盛岡営業所	〒020-0866 岩手県盛岡市本宮3-51-2 Morioka business office/3-51-2, Motomiya, Morioka-City, Iwate 020-0866, JAPAN	TEL(019)907-9080 FAX(019)907-9081
■ 仙台営業所	〒984-0015 宮城県仙台市若林区卸町5-2-10 卸町新喜ビル Sendai business office/Oroshi-machi Sakki Building, 5-2-10, Oroshi-machi, Wakabayashi-ku, Sendai-City, Miyagi 984-0015, JAPAN	TEL(022)235-9871 FAX(022)231-0430
■ 郡山営業所	〒963-8825 福島県郡山市字石塚56-6 Koriyama business office/56-6, Aza Ishizuka, Koriyama-City, Fukushima 963-8825, JAPAN	TEL(024)941-3601 FAX(024)941-3602
■ 前橋営業所	〒371-0843 群馬県前橋市新前橋町8-6 Maebashi business office/8-6, Shinmaebashi-machi, Maebashi-City, Gunma 371-0843, JAPAN	TEL(027)254-2601 FAX(027)254-2681
■ 大宮営業所	〒331-0812 埼玉県さいたま市北区宮原町3-586 Oniya business office/3-586, Miyahara-cho, Kita-ku, Saitama-City, Saitama 331-0812, JAPAN	TEL(048)615-0280 FAX(048)615-0281
■ 多摩営業所	〒206-0034 東京都多摩市鶴伏1-6-12 Tama business office/1-6-12 Tsurumaki, Tama-City, Tokyo 206-0034, JAPAN	TEL(042)375-0451 FAX(042)375-5290
■ 千葉営業所	〒260-0027 千葉県千葉市中央区新田町33-1 ベルファーストビル Chiba business office/Bellfirst Building, 33-1, Shinden-cho, Chuo-ku, Chiba-City, Chiba 260-0027, JAPAN	TEL(043)302-2601 FAX(043)247-5609
■ 横浜営業所	〒220-0055 神奈川県横浜市西区浜崎町8-26 ベルウッドIIビル Yokohama business office/Bellwood II Building, 8-26, Hamamatsu-cho, Nishi-ku, Yokohama-City, Kanagawa 220-0055, JAPAN	TEL(045)243-2601 FAX(045)243-2620
■ 名古屋支店	〒461-0002 愛知県名古屋市中区栄3-16-1 第一富士ビル Nagoya branch/Daichi Fuji Building 35-16, Daikan-cho, Higashi-ku, Nagoya-City, Aichi 461-0002, JAPAN	TEL(052)688-7140 FAX(052)688-7141
■ 静岡営業所	〒422-8041 静岡県静岡市駿河区中田3-10-26 海野ビル Shizuoka business office/Unno Building 33-10, Nakada, Suruga-ku, Shizuoka-City, Shizuoka 422-8041, JAPAN	TEL(054)203-5341 FAX(054)203-5346
■ 浜松営業所	〒435-0016 静岡県浜松市東区和田町75-2 Hamamatsu business office/75-2, Wada-cho, Higashi-ku, Hamamatsu-City, Shizuoka 435-0016, JAPAN	TEL(053)541-7500 FAX(053)541-7501
■ 刈谷営業所	〒472-0015 愛知県刈谷市谷町本林2-14-10 Kariya business office/2-14-10, Honbayashi, Yata-cho, Chiryu-City, Aichi 472-0015, JAPAN	TEL(0566)83-2253 FAX(0566)83-2263
■ 金沢営業所	〒920-0027 石川県金沢市駅西新町3-8-29 園木ビル Kanazawa business office/Sonoki Building, 3-8-29, Ekinishishin-machi, Kanazawa-City, Ishikawa 920-0027, JAPAN	TEL(076)223-2620 FAX(076)223-2621
■ 大阪支店	〒541-0046 大阪府大阪市中央区平野町2-6-11 ホーコス伏見屋ビル Osaka branch/HORKOS Fushimiya Building, 2-6-11, Hirano-machi, Chuo-ku, Osaka-City, Osaka 541-0046, JAPAN	TEL(06)7711-0620 FAX(06)7711-0621
■ 京都営業所	〒612-8452 京都府京都市伏見区中島堀端町97 Kyoto business office/97, Nakajimahoribata-cho, Fushimi-ku, Kyoto-City, Kyoto 612-8452, JAPAN	TEL(075)622-2381 FAX(075)622-2380
■ 大阪南営業所	〒590-0906 大阪府堺市堺区三寶町4-254-1 O.F.C三寶ビル Osaka South business office/O.F.C Sanbo Building, 4-254-1, Sanbo-cho, Sakai-City, Osaka 590-0906, JAPAN	TEL(072)221-9751 FAX(072)221-9750
■ 神戸営業所	〒657-0034 兵庫県神戸市灘区記田町4-3-7 Kobe business office/4-3-7, Kida-cho, Nada-ku, Kobe-City, Hyogo 657-0034, JAPAN	TEL(078)842-7091 FAX(078)842-7090
■ 広島支店	〒732-0805 広島県広島市南区東新町3-35 広島オフィスセンタービル Hiroshima branch/Hiroshima Office Center Building, 3-35, Higashikojin-machi, Minami-ku, Hiroshima-City, Hiroshima 732-0805, JAPAN	TEL(082)264-2527 FAX(082)263-0385
■ 岡山営業所	〒700-0927 岡山県岡山市北区西古松1-12-1 西古松第3ビル Okayama business office/Nishifurumatsu 3rd Building, 1-12-1, Nishifurumatsu, Kita-ku, Okayama-City, Okayama 700-0927, JAPAN	TEL(086)245-0751 FAX(086)245-1140
■ 福山営業所	〒720-0831 広島県福山市草戸町4-1-13 Fukuyama business office/4-1-13, Kusado-cho, Fukuyama-City, Hiroshima 720-0831, JAPAN	TEL(084)922-2855 FAX(084)922-8945
■ 高松営業所	〒761-8071 香川県高松市伏石町2158-10 Takamatsu business office/2158-10, Fuseshi-cho, Takamatsu-City, Kagawa 761-8071, JAPAN	TEL(087)806-0120 FAX(087)806-0121
■ 福岡営業所	〒812-0011 福岡県福岡市博多区博多駅前3-28-4 KUD博多 Fukuoka business office/KUD Hakata, 3-28-4, Hakataekimae, Hakata-ku, Fukuoka-City, Fukuoka 812-0011, JAPAN	TEL(092)482-0380 FAX(092)482-0378
■ 北九州営業所	〒802-0822 福岡県北九州市小倉南区横代東町1-1-35 Kitakyushu business office/1-1-35, Yokoshirohigashi-machi, Kokuraminami-ku, Kitakyushu-City, Fukuoka 802-0822, JAPAN	TEL(093)965-0150 FAX(093)965-0160
■ 鹿児島営業所	〒890-0052 鹿児島県鹿児島市上之園町24-4 不動産会館ビル Kagoshima business office/Fudosan-Kaikan Building, 24-4, Uenosono-cho, Kagoshima-City, Kagoshima 890-0052, JAPAN	TEL(099)250-2601 FAX(099)250-2401
■ デトロイト支社	Detroit branch/8655 Ronda Drive, Canton, Michigan 48187 USA	TEL(+1)734-354-7940 FAX(+1)734-354-7939
■ ソウル支社	Seoul branch/# 727 Anyang Trade Center, 161, Simin-daero, Dongan-gu, Anyang-si, Gyeonggi-do, Korea 14048	TEL(+82)031-465-2835 FAX(+82)031-465-2609
■ タイ工場	99/99 Moo4, Tambol Bangsaotrong, Amphur Bangsaotrong, Samutprakarn 10570, THAILAND	TEL(+66)-2-397-9213 FAX(+66)-2-397-9214

会社沿革

History

- 昭和15年 福山市明治町840の1に当社の前身である報國造機を創立
小型卓上工作機械の製造開始
戦争激化と共に航空機部品の生産開始
- 昭和20年 法人組織の改組
福山市草戸町1008番地に移転し商号を報國農機株式会社に変更
農機具(綿なえ機・噴霧器など)の生産を開始
- 昭和30年 鑄造工場を駅前主要幹線都市計画のため本社地区に移転
- 昭和35年 工作機械事業を再開 多軸ボール盤の製造販売を開始
- 昭和36年 商号を報國機械株式会社と名称変更
- 昭和38年 東京営業所開設 本社工場増築
- 昭和39年 大阪営業所開設
- 昭和43年 名古屋営業所開設
- 昭和45年 公害防止装置の製造販売を開始
米国フルダイザー社と集塵装置の技術提携 集塵機工場建設
- 昭和52年 新本社事務所完成
- 昭和54年 建築設備機器(グリーストラップ・空調タンク等)の製造販売を開始
以降全国に支店、営業所を順次開設
- 昭和58年 マシニングセンター・プロダクションセンター等の
NC工作機械の本格生産開始
- 昭和60年 材料処理工場新築 工作機械加工工場の増築
- 昭和63年 建築設備機器部門物流センター開設
- 平成2年 創業50周年記念を機にCIを導入
商号もホーコス株式会社と名称変更
環境改善機器工場、工作機械組立工場増築
建築設備機器研究開発棟完成
- 平成3年 工作機械・トランスファマシニング専用組立工場増築
- 平成7年 環境改善機器工場増築
- 平成9年 鋼材倉庫新築 工作機械設計部門増床
バンコク駐在員事務所開設
- 平成13年 デトロイト事務所開設
- 平成14年 バンコク駐在員事務所を現地法人化、
ホーコス・タイランド株式会社設立
環境改善機器工場を福山北産業団地に移転し、
福山北工場として操業開始
- 平成15年 デトロイト事務所を現地法人化
ホーコス・テクニカルセンター・オブ・アメリカ株式会社設立
- 平成16年 工作機械組立工場新築 鑄造工場を福山北工場内へ移転
- 平成18年 福島県郡山市に郡山事業所開設
- 平成19年 福山北工場を福山北事業所へ名称変更
福山北事業所内に工作機械加工・組立工場新築
- 平成22年 韓国ホーコス株式会社設立
- 平成23年 ホーコス・マニュファクチャリング・タイランド設立
- 平成24年 大阪支店移転
東京支店・東京東営業所移転統合
- 平成25年 郡山事業所に建築設備機器新工場を増築
- 平成26年 タイ工場、サムットプラカーン県に新築移転
- 平成30年 ホーコス・アスリード株式会社を新築移転
- 1940 HOKOKU ZOKI(HOKOKU Machinery) of the antecedent company was founded at the address of 840-1, Meiji-cho, Fukuyama-City, it started to produce small bench machine tools. With the intensifying war, the company was engaged in the production of aircraft parts.
- 1945 The company was re-organized into a corporate body. The company was moved to the address of 1008, Kusado-cho, Fukuyama-City, and the name of the company was changed to HOKOKU NOKI (Hokoku Agricultural Machinery) Co.,Ltd. and started the production of agricultural equipment.
- 1955 The foundry was relocated to the head office plant due to the execution of the station-front principal street project.
- 1960 Machine Tools operation was resumed. Started manufacturing and sales of multiple drilling machines.
- 1961 The name of the company was changed to HOKOKU KIKAI(Hokoku machinery) Co.,Ltd.
- 1963 Tokyo Office was opened, and the head office plant was extended.
- 1964 Osaka Office was opened.
- 1968 Nagoya Office was opened.
- 1970 The company started the manufacture and sales of antipollution devices, and entered into technical tie-up with FLUDIZER CORPORATION of the U.S. for the production of the dust collectors. The dust collector production plant was constructed.
- 1977 The new head office building was completed.
- 1979 The company started the manufacture and sales of construction and building equipment (grease traps, air-conditioning tanks, etc.). The company opened branches and business offices thereafter at principal cities in Japan.
- 1983 The company started the full-fledged production of NC machine tools such as machining center, etc.
- 1985 A material handling plant was newly constructed. The machine tool production plant was extended.
- 1988 The distribution center for the construction and building equipment division was opened.
- 1990 Taking the opportunity of the celebration of the 50th anniversary, the company introduced a new corporate identity, changed its name to HORKOS CORP, enlarged the environmental improving equipment plant and the machine tool assembling plant, and completed the construction and building equipment R&D office.
- 1991 An assembling plant exclusive for the production of machine tools and transfer machines was constructed newly.
- 1995 The environmental improving equipment plant was enlarged.
- 1997 Steel Material Warehouse was newly constructed. Machine Tool Design Department floor was expanded. Bangkok resident office was opened.
- 2001 Detroit Office was opened.
- 2002 Bangkok resident office was incorporated and HORKOS (THAILAND) Co.,Ltd. was established. The environmental improving equipment plant was relocated to Fukuyama north Industrial Park, and started operation as Fukuyama north factory.
- 2003 Detroit Office was incorporated as HORKOS TECHNICAL CENTER OF AMERICA INC. was established.
- 2004 The machine tool assembling plant was newly constructed. The foundry was moved to Fukuyama north plant.
- 2006 Koriyama plant was established in Koriyama-City, Fukushima.
- 2007 Fukuyama north factory was renamed to Fukuyama north plant. The machine tool manufacturing and assembly plant was newly constructed at Fukuyama north plant.
- 2010 HORKOS KOREA Co.,Ltd. was established.
- 2011 HORKOS MANUFACTURING (THAILAND) Co.,Ltd. was established.
- 2012 Osaka branch was relocated. Tokyo branch and Tokyo sales branch were merged and relocated.
- 2013 New Plant of Construction and Building Equipment Division was built at Koriyama business office.
- 2014 Our Thai plant was relocated to New Plant at Samutprakarn in Thailand.
- 2018 HORKOS ASLEED inc. was relocated to New Plant.



GO GREEN
WITH HORKOS®