

**HITACHI**  
Inspire the Next

## 会社案内



Best solution, Best partners.

中国地方と九州地方を結ぶ関門海峡

# Best solution, Best partners.

市場ニーズの現在と未来を見据えたベストな課題解決を。  
私たちは中国・九州地区の地域社会発展に貢献してまいります。

私たち「日立ソリューションズ西日本」は、

お客さまに信頼いただける地域に根ざしたITソリューション企業をめざし、

広島と福岡を拠点として30年以上にわたり事業を展開してまいりました。

製造・流通、金融、公共などの各業種に特化したパッケージ製品や

人事・給与といった総務部門向けのサービス商品

および、確かな技術と豊富な経験を基盤としたITソリューションで

お客さまの課題解決に努めています。

また、人格の養成、新しい技術への挑戦、そして組織の和を以って、

社会に貢献できる活力のある会社をめざしております。

常に地域とともに成長してきたことが我々の財産であり、

これからもお客さまとの連携と協創を通じて、

より優れた商品とソリューションの提供に努め、

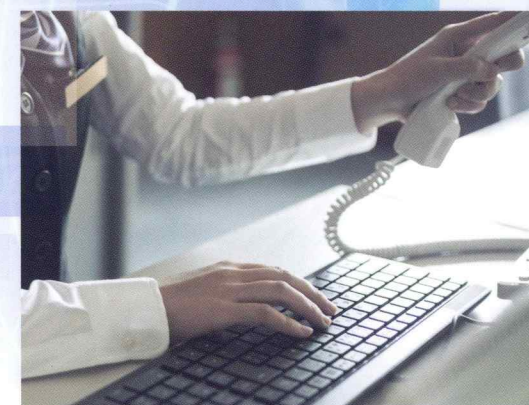
地域社会の発展に貢献してまいります。

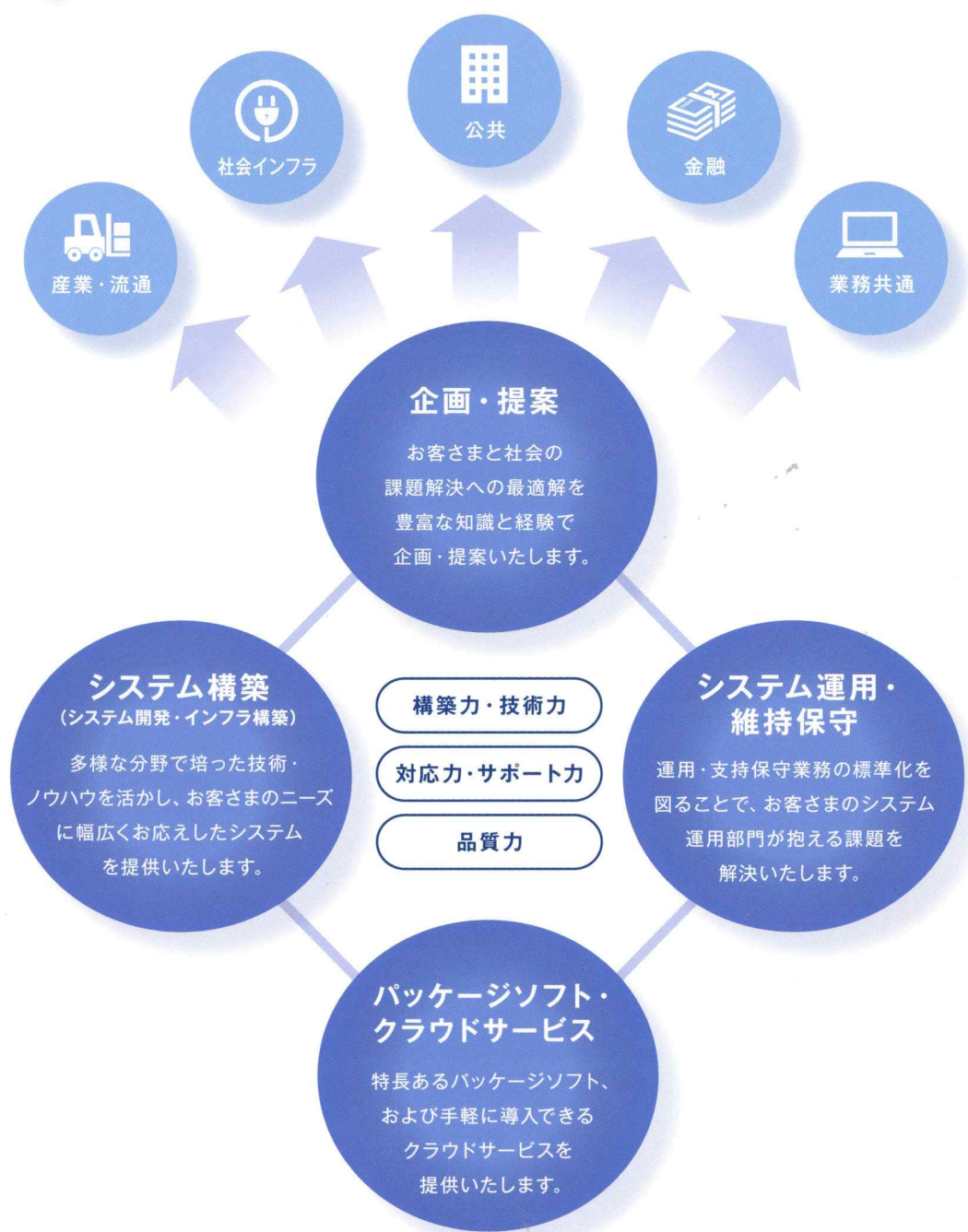
引き続き、皆さまのご支援、ご鞭撻を賜りますよう

宜しくお願い申し上げます。

株式会社日立ソリューションズ西日本  
取締役社長

久保田 健二





豊富な経験を活かし、

お客さまとの協創により課題解決へ。

日立ソリューションズ西日本は、中国・九州地域に根ざしたビジネスを展開するITソリューション企業です。各業種のお客さまに対してコンサルテーションから構築、保守までの一貫したSIサービスを提供するとともに、自社パッケージ商品をベースとした業務・業種向けソリューションサービスを全国のお客さま向けに展開しています。そして、お客さまとともに発展し、豊かな地域社会の実現のために、確かな技術とソリューションを提供いたします。

## ◆ 分野別の主なソリューション

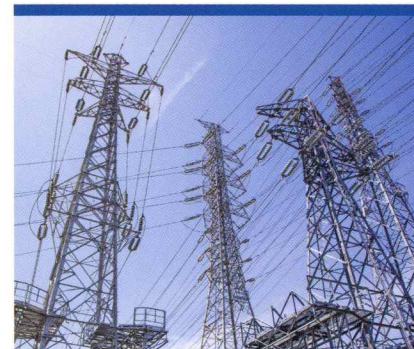


### 産業・流通分野

製造、卸売、小売などの産業・流通分野では、経営課題を解決するためのソリューションサービスを展開しています。業界に特化したシステム適用による業務効率化を短期間・低コストで解決し、ビジネスの環境の変化に迅速に対応していきます。

#### 商品・ソリューション

- 生産管理 …………… 生産管理、計画業務、見積業務
- 設計・購買 …………… 設計業務、図面管理、購買管理、ウェブ購買
- 販売管理 …………… 卸売業、小売業、青果仲卸業など



### 社会インフラ分野

電力・ガスや、交通、通信会社などの社会インフラ分野では、業務システム開発やインフラ構築の設計・開発(構築)・維持保守を展開しています。また、苦情管理や工事工程管理のパッケージ導入・適用を全国展開しています。

#### 商品・ソリューション

- 電力・通信 …………… 営業コールセンター、配電、スマートメーター、工事工程管理
- 交通 …………… 業務システム設計、開発、維持保守
- 案件・進捗管理 …………… ステータス管理、苦情管理



### 公共分野

自治体・官公庁などの公共分野では、業務システムの提案・開発・維持保守を通じてソリューションを展開しています。ほぼ全般の自治体業務に対応しており、官公庁など大型プロジェクト開発などの実績も保有しています。

#### 商品・ソリューション

- 自治体 …………… 業務全般 (健康保険、税、戸籍、福祉、内部事務)
- 官公庁 …………… 業務システム設計、開発、維持保守



### 金融分野

銀行、信用金庫等の金融分野では、業務システムの開発やデータセンター管理運用サービスを展開しています。また、営業支援や事務支援など業務支援に対応したパッケージおよびサービスを全国展開しています。

#### 商品・ソリューション

- 事務支援 …………… 手形交換業務、自振業務
- 営業支援 …………… 営業情報可視化サービス
- リスク管理・AML管理 …………… 事務事故管理、自店検査支援



### 業務共通分野

産業・流通、社会・公共、金融など各業種のお客さまに対してコンサルテーションから構築、保守までの一貫したSIサービスを提供するとともに、自社パッケージ商品をベースとした業務・業種向けソリューションサービスを全国展開しています。

#### 商品・ソリューション

- 総務業務支援 …………… 勤怠管理、人事給与、給与明細電子配信、ワークフロー
- ワークスタイル改革 …………… RPA業務自動化
- 運用管理・監視 …………… 運用・監視業務効率化、オペレーション証跡、簡易セキュリティ診断

## 01 品質への取り組み

Quality Control

「お客さまに信頼され、期待に応えられるソリューションとサービスを提供します」という品質方針のもと、該当製品またはサービスにおいてISO9001の認証を一般財団法人日本品質保証機構（略称：JQA）から取得し、品質の高い製品を提供しています。



## 02 ISMSへの取り組み

ISMS Activities

SaaS型給与支援システムの環境構築、および運用管理においてISO/IEC 27001情報セキュリティマネジメントシステム（ISMS）の認証を取得しています。



## 03 環境への取り組み

Environmental Activities

当社は、日立ソリューションズのグループの一員として、ISO14001に基づき環境マネジメントシステムを構築しています。

環境配慮製品	新規開発品に対し「環境配慮設計アセスメント」を実施	省資源	ごみの分別徹底やOA紙使用量削減
省エネルギー	クールビズとウォームビズの推進、および節電施策	グリーン購入	環境負荷の少ない消耗品購入
地域清掃活動	「ごみゼロ・クリーンウォーク」(広島) 「ラブアース・クリーンアップ」(福岡)		



【登録組織名称】株式会社日立製作所 システムサービスビジネス  
【登録事業所】株式会社日立ソリューションズ西日本 中国本社・九州本社・京浜事業所  
【登録活動範囲】コンピュータのシステムエンジニアリング、基本ソフトウェアの設計・開発・CS事業（ネットワーク・パッケージ開発・販売・技術支援）

## 04 働き方改革への取り組み

Work Style Reform

当社は、IT面の整備や制度の見直し、職場環境の改善だけでなく、社員一人一人が仕事の仕方や意識を変え、効率の良い働き方への変革を進めることで、最終的には「会社の成長」と「ワークライフバランス向上」に結びつくよう取り組んでいます。



※「広島県働き方改革実践企業認定制度」認定マーク

## 05 健康経営への取り組み

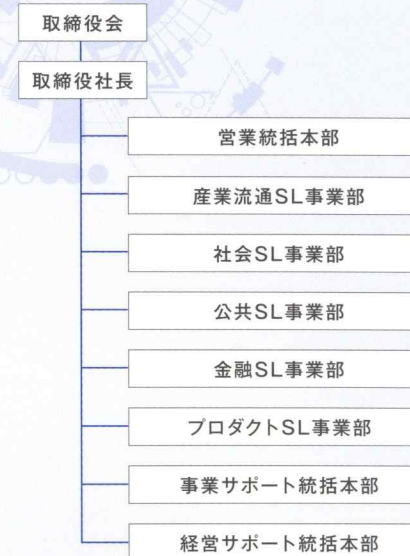
The Healthy Company

当社は、日立グループの行動規範に則り「社員の健康と安全を守ることは全てに優先する」を基本理念として、従業員および職場の安全確保ならびに家族などを含めた従業員の心身の健康増進に全社をあげて取り組んでいます。

## 会社概要

- 会社名 株式会社日立ソリューションズ西日本  
Hitachi Solutions West Japan, Ltd.
- 設立年月日 1984年10月1日
- 代表者 取締役社長 久保田 健二
- 資本金 3億円  
(出資比率：日立製作所 8.3%、日立ソリューションズ 91.7%)
- 従業員数 1,182名(2019年4月1日現在)
- 事業内容 システムインテグレーション事業  
パッケージソリューション事業  
基本ソフトウェア開発事業  
情報処理関連機器販売  
各種保守・工事
- 本社所在地 [中国本社]  
〒730-0013 広島市中区八丁堀3番33号  
(広島ビジネスタワー19F)  
TEL: 082-511-8011  
[九州本社]  
〒814-0001 福岡市早良区百道浜二丁目1番1号  
(日立九州ビル7F)  
TEL: 092-844-0010
- 売上高 269億円(2018年度実績)

## 会社組織図



※SL：ソリューション

## 会社沿革

### 旧・日立中国ソリューションズ 沿革

### 旧・日立ソリューションズ九州 沿革

- 1983 8月 日立システムアンドサービス(現：日立ソリューションズ)九州事業所を開設
- 1984 10月 日立製作所の直轄関連会社 日立中国ソフトウェア株式会社設立
- 1990 12月 本社移転(広島市中区銀山町 ひろしまハイビル 21)
- 1999 12月 日立製作所、日立グループから中国地区の営業・SE業務の一部を移管し、日立中国ソリューションズに社名を変更
- 2003 12月 本社移転(広島市中区基町 プライム紙屋町)
- 2004 8月 日立製作所九州支社の産業・流通分野の営業部門、および日立エイチ・ピー・エム(現：日立システムズ)九州支社を統合
- 2006 4月 日立製作所九州支社の産業・流通分野の営業部門、および日立エイチ・ピー・エム(現：日立システムズ)九州支社を統合
- 2010 5月 本社移転(広島市中区八丁堀 広島ビジネスタワー)
- 2012 4月 日立ソリューションズ九州に社名変更

2013 1月 日立ソリューションズ西日本 発足

日立ソリューションズ西日本は  
もっと身近なソリューション企業をめざし  
これからも進化と変化を続けます。

# 日立ソリューションズ西日本

<https://www.hitachi-solutions-west.co.jp>



中国本社	〒730-0013 広島市中区八丁堀3番33号 (広島ビジネスタワー19F)	TEL:082-511-8011
九州本社	〒814-0001 福岡市早良区百道浜二丁目1番1号 (日立九州ビル7F)	TEL:092-844-0010
京浜事業所	〒140-0002 品川区東品川四丁目12番6号 (日立ソリューションズタワーB 6F)	TEL:03-5782-8906
岡山営業所	〒700-0907 岡山市北区下石井一丁目1番3号 (日本生命岡山第二ビル新館8F)	TEL:086-224-8714
福山営業所	〒720-0812 福山市霞町一丁目1番24号 (福山ビル7F)	TEL:084-924-6811
山口営業所	〒745-0034 周南市御幸通り一丁目11番地 (新興ビル4F)	TEL:0834-32-6101
北九州営業所	〒804-0003 北九州市戸畑区中原新町2番1号 (北九州テクノセンター4F 402号)	TEL:093-533-5599
大阪オフィス	〒530-0005 大阪市北区中之島二丁目3番18号 (中之島フェスティバルタワー31F)	TEL:06-6202-1370