



# Hiroshima Gas Toub

広島ガス東部株式会社 会社案内

COMPANY GUIDE

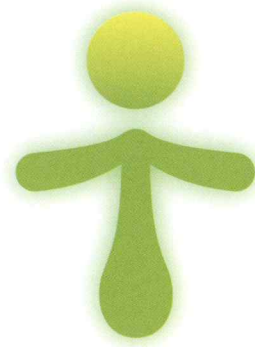
クリーンで安全なエネルギーで住みよい暮らしをご提供いたします。



F

## 企業理念

私たちは、クリーンで安全なエネルギーで  
 住みよい暮らしをお客様に提供することを目的とし、  
 お客様の笑顔と共に成長してまいりたいと存じます。  
 また、「かかわりあい」を大切にした地域社会の発展に貢献してまいります。  
 お客様の笑顔のために、社員ひとりひとりの能力を  
 活かすことのできる人材の育成に注力してまいります。



## 代表挨拶

暮らしになくてはならない役割をこれからも。  
 地球環境を見据えた事業で地域に貢献していきます。

私たちは毎日の生活を支える基幹企業として、快適なライフラインの提供は  
 もちろん、住まいのリフォームや空き家対策、自社ブランドの高品質な新築  
 住宅、社会に根差した防災とセキュリティの提案など、繰り返しお役に立  
 てるおつきあいを大切にしています。人と地域の幸福な共存を実現する循環  
 型・再生型の事業を、担当地区に根を降ろしながら、いち早く展開しているの  
 も当社の強み。それを実現していくのが、優れた技術と豊富な経験を持ち、  
 ご要望を的確にとらえる経営感覚も備えた当社のスタッフです。社員全員が  
 皆様から信頼されるパートナーでありたいと願い、従来のイメージを大きく  
 変える地域貢献で、豊かさと安心をお届けしていきます。

代表取締役社長 七種 猛

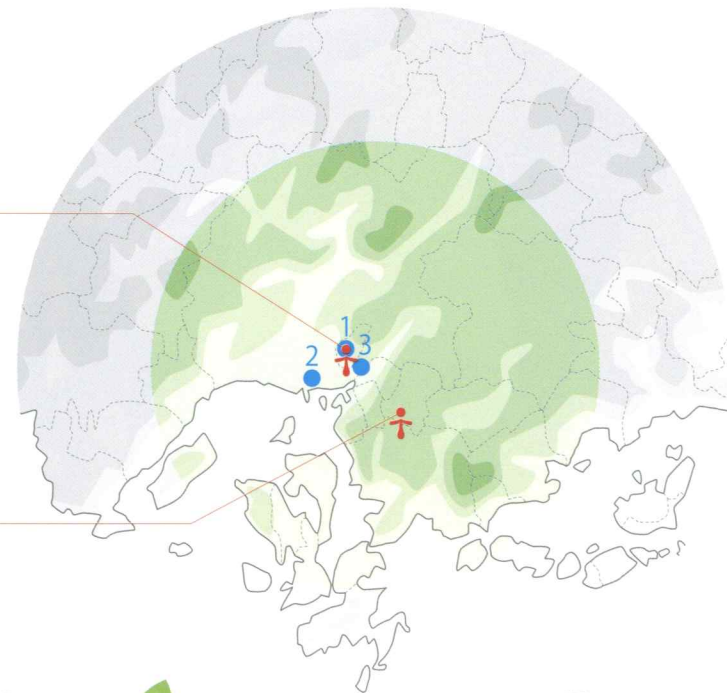


## 営業エリア

本 社

- 1 ● ガスショップ府中店
- 2 ● ガスショップ宇品店
- 3 ● ガスショップ安芸店

熊野支店



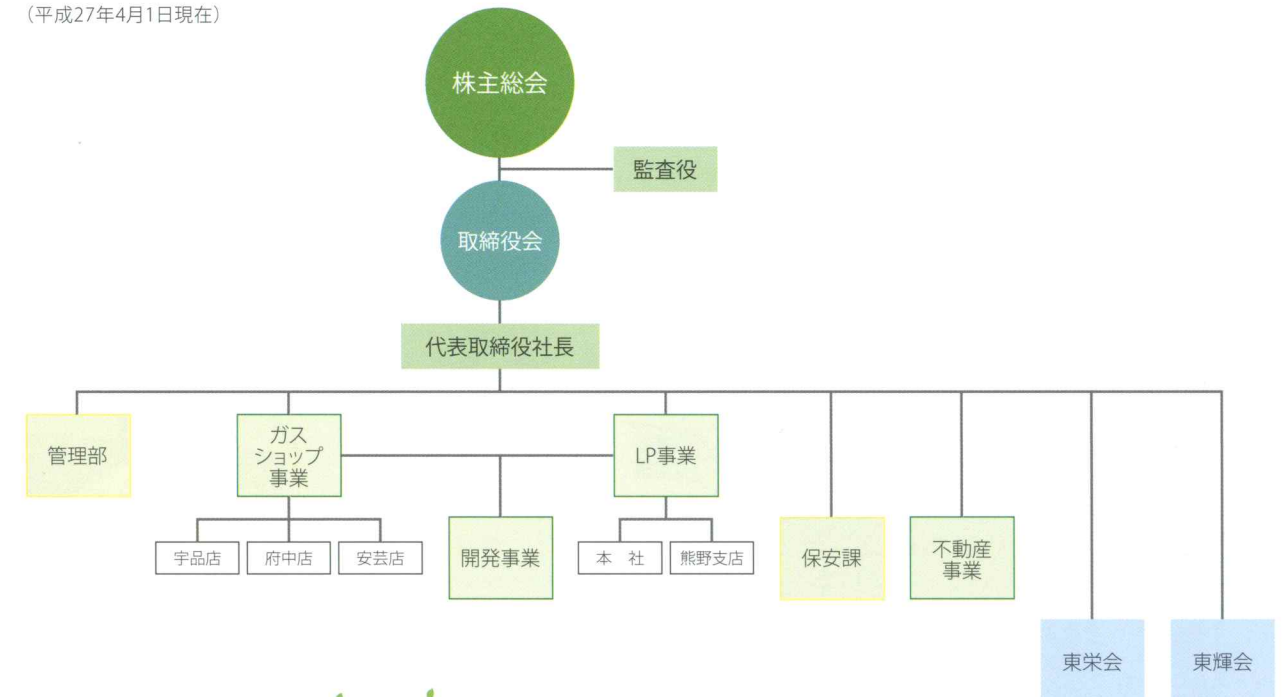
## 会社概要

- 名 称 : 広島ガス東部株式会社
- 設 立 : 昭和40年4月3日
- 資 本 金 : 3,200万円
- 年 商 : 29億2,730万円(平成26年度)
- 代 表 者 : 代表取締役社長 七種 猛
- 社 員 数 : 69名(平成27年4月1日現在)
- 関 連 会 社 : 広島ガス株式会社  
広島ガスプロパン株式会社
- 主要取引銀行 : 広島銀行



## 組織図

(平成27年4月1日現在)



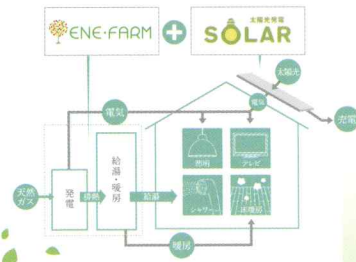
## 沿革

- 昭和40年 4月 : 安芸郡府中町浜田3丁目現在地に広島ガス東部販売を設立。
- 昭和42年 5月 : 広島ガスの委託業務ガスショップ部門を開設。
- 昭和44年12月 : 広島ガス南部販売(株)と業務提携に入る。
- 昭和45年 4月 : 広島ガス南部販売(株)と合併。
- 昭和45年 7月 : ガスショップ部門を分離、(株)ガスショップ東部を設立。
- 昭和46年 8月 : 坂営業所を開設。
- 昭和48年10月 : (株)ガスショップ東部と合併。
- 昭和48年11月 : 新社屋建設のため、昭和50年3月まで海田工場の一部に仮事務所を設置。
- 昭和50年 3月 : 新社屋完成。ガスショップ東雲店、矢賀店を閉鎖し本社に集約。
- 昭和57年 6月 : ガスショップ宇品店、新築店舗完成。
- 平成12年12月 : 広島ガス東部株式会社に変更。
- 平成12年12月 : 広島ガス東部(株)熊野支店を開設、新社屋完成。
- 平成25年 1月 : 「宅地建物取引業者」免許取得。宅建事業を開始。
- 平成25年 3月 : 売電事業を開始。
- 平成27年 2月 : 建売住宅「Tハウス」完成。新築・建て替え事業を開始。
- 平成27年 9月 : ガスショップ安芸店、新築店舗完成。

## 営業品目

- ◎ エネルギー(ガス・太陽光・売電)
- ◎ メンテナンス
- ◎ リフォーム事業
- ◎ 新築・不動産事業
- ◎ 防災・セキュリティ事業
- ◎ ライフスタイル
- ◎ 環境・地域貢献

### ● エネルギー (ガス・太陽光・売電)



#### プロパン事業部

販売供給(18,500世帯)、  
保安・メンテナンス、緊急時対応(24時間365日)

#### ガスショップ事業部

都市ガス10万世帯の委託業務。さらに、時代を見据えた自然エネルギー「太陽光発電」、ガスを利用した発電設備「エネファーム」や「ハイブリッド給湯器」など、先進設備の導入・設置・支援を提供しています。



### ● 環境・地域貢献

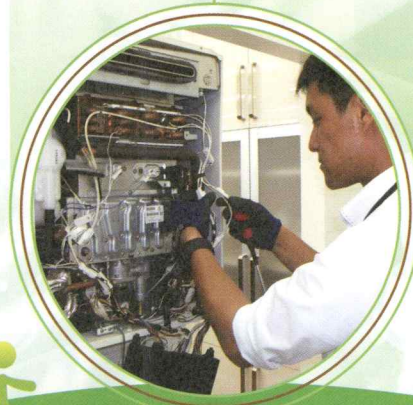
#### 熊野町福祉作業所「ハナミズキ」

特定非営利活動法人熊野人材センターのこの作業所では、障がいをもつ方を雇用し、使用済の給湯器の分解・分別のリサイクル事業を行っています。当社の使用済み給湯器はこちらへ搬送され、障がいを持つ人の就労の機会を広げるとともに、資源循環型社会の形成を促進するものとして地域と一体となって取り組んでいます。



### ● メンテナンス

ガスコンロや暖房器、給湯器をはじめ、エコジョーズやハイブリッド給湯器などの省エネ設備等の、ガス関連機器の提案・販売だけではなく、安全・安心・快適をモットーにしたアフターメンテナンスも行います。



## 暮らしの 総合メンテナンス

ガスと先進エネルギーの供給販売・提案から、独自の省エネ住宅やリフォームまで、地域の暮らしに循環する安心を届けています。



### ● リフォーム事業

キッチン・浴室・トイレの水廻りはもちろん、リビング空間、間取り変更、免震・耐震施工など、幅広いリフォームの提案施工を行ないます。ガス配管の設計・施工から器具や設備の取付・設置工事全般も行います。



### ● 新築・不動産事業

エネルギー・住まい・生活分野の実績で培った知識と経験を活かし、独自の建売住宅「T-HOUSE」を展開しています。全居室床暖房や、電気とガスのハイブリッド給湯器などの設備はもちろん、暮らしの中で最も重要な家事が効率よくはかどるような設計を心がけ、本当の住みやすさと快適性を一番に考えた住宅を建築しています。

### ● 防災・セキュリティ事業

火災警報器や消火器など、万が一に備えた防災グッズの販売・リースを実施しています。さらに、アルソックと提携し、新しいホームセキュリティ「あんしんでガンス」を販売。地域の防災フェアにも積極的に参加するなど、生活の安心を第一に考えた防災・セキュリティの企画・工事实施に確かな信頼を得ています。

ALSOC あんしんでガンス



# 広島ガス東部株式会社



Hiroshima Gas Eastern Co., Ltd.



## 広島ガス東部株式会社

- 本社  
〒735-0013 広島県安芸郡府中町浜田3丁目4-26  
TEL (082) 283-8883 FAX (082) 283-7502
- 熊野支店  
〒731-4200 広島県安芸郡熊野町出来庭3丁目1-6  
TEL (082) 854-0257 FAX (082) 854-6740
- ガスショップ府中店  
〒735-0013 広島県安芸郡府中町浜田3丁目4-26  
TEL (082) 282-3359 FAX (082) 283-7502
- ガスショップ宇品店  
〒734-0004 広島県広島市南区宇品神田2丁目12-19  
TEL (082) 253-1261 FAX (082) 253-1265
- ガスショップ安芸店  
〒736-0082 広島県広島市安芸区船越南3丁目1-14  
TEL (082) 821-1055 FAX (082) 824-5515

[www.toub.co.jp](http://www.toub.co.jp)