



LINKING INDUSTRY



広島荷役株式会社

HIROSHIMA NIYAKU Co., Ltd.



Cargo handling & Logistics

港湾を中心とした現代荷役物流から 一貫物流まで進化を遂げる広島荷役

広島荷役株式会社の歴史は、設立から50年を超えました。

この間、港湾運送事業を取り巻く環境は時代とともに変化してきましたが、「モノ」の動きである物流の一翼を担い、産業を結ぶ企業として、その変化にフレキシブルに対応してまいりました。

トラックや重機等の機械・設備類の整備や最新機種を導入、荷役作業のノウハウを蓄積し、現代荷役物流への最適なシステムを構築。

さらには、お客様のニーズに素早く対応していく中で搬出入業務に加えて倉庫群も整備し、一貫物流体制をも構築してまいりました。

こうした業務のイノベーションによって、常にお客様のニーズに応え、喜んでいただける物流企業であり続けたいと思っています。

Lumber
木材物流

[宇品外貿埠頭]
[廿日市木材港]

Container
コンテナ物流

[広島港国際コンテナ
ターミナル]
[海田コンテナターミナル]

Cars
車両物流

広島港
(仁保外貿埠頭)

Others
その他物流
(一般輸出入貨物)

広島荷役株式会社

廿日市木材港

五日市地区

広島港国際コンテナ
ターミナル・出島地区

宇品外貿埠頭

仁保外貿埠頭

海田コンテナ
ターミナル

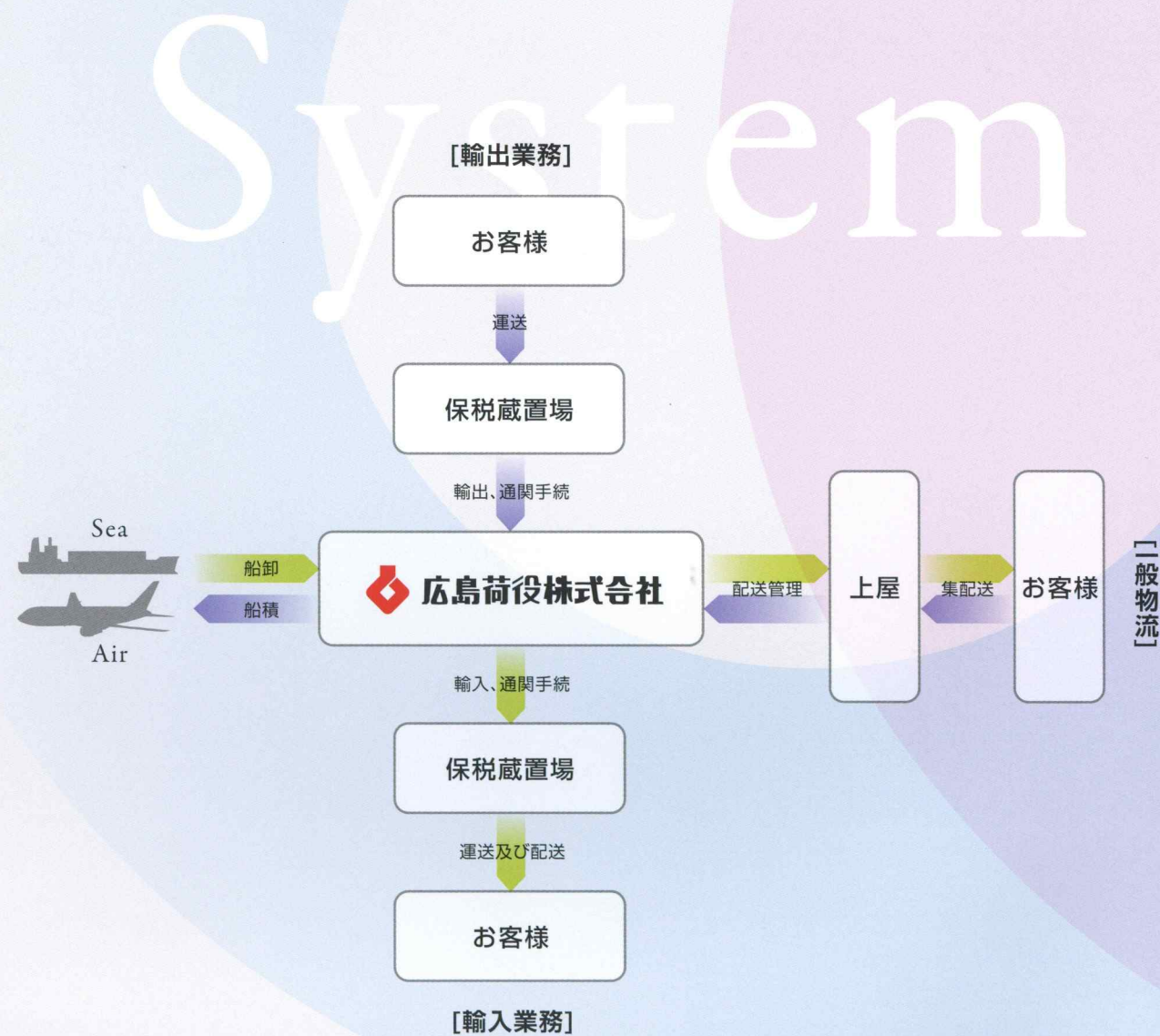
Port of Hiroshima



ニーズに応える 一貫物流システム

荷役作業から保管、搬出入、配達まで
一貫物流システムを構築。

当社は、1961(昭和36)年の設立以来、一般港湾運送事業をはじめ一般区域貨物自動車運送事業、通関業等、時代のニーズに応じて港湾運送事業に必要な種々の免許を取得して事業を拡大してきました。同時に、業務に携わる従業員の教育・育成に注力し、運送事業に関する技術・ノウハウのレベルアップに努めてまいりました。さらには、トラック等々の必要な機材・設備も保有しています。常に、「安全、迅速、正確、丁寧」という運送事業の基本を大事にしなが、広島港においての荷役作業、搬出入から保管、仕分け、配達まで行える一貫物流システムを構築。荷主の皆様方からのさまざまなニーズに即応できる態勢を整えて、信頼・期待に応えるべく日々努力しています。



System Skills

安心を届ける プロの技

歴史に裏付けられた確かな技術とノウハウが
ここにはあります。

当社は、これまで手がけてきた木材荷役、コンテナ荷役や自動車荷役等々、幅広い荷役作業や運送作業で培われた各種作業に関する技術やノウハウを持つプロとして、貨物に対する適切な荷役作業をご提案できると自負しています。また、機械化・情報化が進む時代に対応した機材・設備等の導入や、作業員への資格取得支援といった人材育成への投資にも積極的に取り組み、高度化・複雑化する港湾運送事業の変化にも対応。さらに、国土交通大臣指定の全国貨物自動車運送適正化事業実施機関である社団法人全日本トラック協会から「安全性優良事業所(Gマーク)」としての認定を受けています。

中国地方の木材流通の 一翼を担う。

中国地方の木材流通拠点として、重要なポジションを占める広島港。その中でも木材専用港として整備され、木材輸入基地として中心的な役割を果たす廿日市木材港や宇品外貿地区および出島地区では、北米、北欧、ニュージーランド、東南アジアからの原木や合板製品、木材製品が輸入されています。当社は長年培った荷役作業のノウハウを駆使し、荷役作業やデバン作業、入出庫、保管配達等、お客様のニーズに応える体制を整え、最適な方法で作業を行っています。

廿日市木材港

本船荷役から配達までの
一貫業務に対応。

廿日市木材港は、木材荷役に最適なドルフィン、岸壁、水面陸上貯木場、倉庫が整備された西日本有数の木材専用港です。当社では木材荷役専用船・重機を揃え、効率的に作業が行える体制を確立。在庫管理にはコンピュータを導入し、本船荷役作業から入出庫、保管、配達までの一貫業務に対応したシステムを構築しています。



宇品地区、出島地区

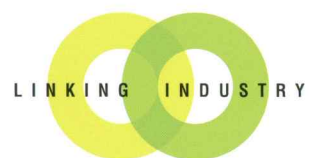
お客様のニーズに対応した
作業体制を整備。

●宇品外貿埠頭(宇品地区)

広島港の表玄関の一つである宇品外貿埠頭は、水深10m、岸壁5バースを擁しています。ここでは、在来船で入港する輸入合板の荷役作業を中心に、歴史に培われたノウハウと正確・丁寧な作業でお客様に喜ばれています。

●出島地区

出島地区では、多数の重機を保有し品質意識の高いスタッフを配置。コンテナで入ってきた木材製品のデバン作業から仕分け作業、保管・搬出入まで、ニーズに即した倉庫業務を幅広く行っています。



木材物流
Lumber



コンテナ
物流
Container



安全確実に 効率的な作業体制。

広島港は昭和62年に開設した海田コンテナターミナルと平成15年に開設した広島港国際コンテナターミナル(出島)2カ所のコンテナターミナルがあり、韓国、中国、東南アジア、北米等への定期航路、阪神地区への内航フィーダー航路が就航しています。当社は、コンテナ就航当初から荷役作業に従事し、安全確実な作業に努めてまいりました。今後も高度化、情報化に対応した人材の育成を行い、充実したサービスを提供して行きます。

広島港国際コンテナターミナル(出島)

中四国最大・最新の
ガントリークレーンによる作業。

人・モノ・情報の交流拠点として完成した広島港国際コンテナターミナル。水深14m、総延長330mの岸壁を擁し、中四国最大・最新のガントリークレーン3基が設置されています。当社は、お客様のニーズに確実に応えるべく、操作に熟達した作業員が最新のガントリークレーン作業に携わることで、大型船の効率的な荷役にも対応できる体制を実現しています。



海田コンテナターミナル

熟練作業員による
安全・効率的な作業。

水深7.5mの岸壁2バースが主に自動車部品の輸出に利用され、広島港の発展に寄与した海田コンテナターミナル。当社はここでも熟練した作業員を配置し、安心、安全、効率的な荷役作業・輸送体制を実現。お客様の確かな信頼を築いています。



陸海一貫輸送体制

陸上輸送も整備し、
陸海一貫輸送体制を確立。

コンテナターミナルにおけるコンテナ荷役作業だけでなく、陸上輸送車両も配備し、広島県を中心としながら各地へと陸上輸送を行う陸海一貫の輸送サービス体制を整備。こうした体制を整えることによって、お客様のニーズに添った「Door to Door」サービスのいっそうの強化を図っています。



蓄積した作業ノウハウで 高度なニーズに即応。

日本の主要産業である自動車産業。輸出における自動車占める割合も非常に大きく、港湾荷役作業も日々進化しています。自動車専用船における作業は、精密さとスピード、高い安全性を要求されますが、当社は、輸出が始まった初期から車両物流に関わり、長年蓄積した作業ノウハウを基に「安全、迅速、正確、丁寧」な業務でお客様より高い信頼をいただいています。

クライアントとの協力体制を確立

綿密な連携プレイが信頼につながる。

当社は、アメリカ、オーストラリア、ヨーロッパ、中国、東南アジア等の世界各国に輸出されるマツダ車を中心に国際輸送業務等を担当しています。当社の車輛荷役実績はメーカー、ディーラー等から高く評価されています。国際化のより高度な進展が望まれる今、各社との綿密な協力体制の下、時代のニーズに合った、お客様の繁栄に貢献できるサービス体制の確立に努めてまいります。



自動車荷役の流れ

車輛にドライバーが
乗込み本船内へ搬送



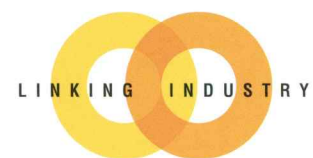
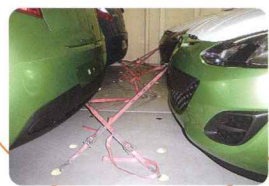
決められたデッキ(場所)
まで搬送



誘導者の合図に従い
積み付け

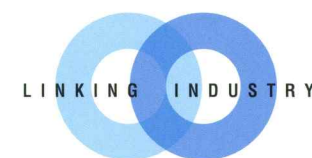


車輛が動かぬよう
固縛(ラッシング)



車輛物流

Cars



その他物流

(一般輸出入貨物)

General merchandise

環境、国際化をキーワードに 時代に対応。

21世紀に入って、急速に進んでいる環境問題や国際化という時代の流れは、すべての企業に影響を与えています。物流においても、資源のリサイクルに伴う静脈物流や部品・製品調達の最適化を図っていく流れの中で輸入が増加しています。

当社は、こうした時代の流れに対応するために、「環境」「国際化」をキーワードに新たな業務の展開やシステムの構築に取り組み、お客様の信頼を高め、社会に貢献したいと考えています。

一般輸出入貨物

様々な貨物にも対応し 最適な取り扱いを実現。

広島港には、自動車や木材だけでなく様々な貨物が出入りしています。当社はそれらの貨物に対しても最適な取り扱いを提案、提供しています。輸出入、通関サービスを始め、保税蔵置場倉庫～コンテナドレーズ等、お客様のニーズに即した、貨物取り扱いの一貫体制を提案、提供しています。広島港はもとより、他港での輸出入手続きもご相談下さい。



リサイクル業務

環境の時代に貢献する リサイクル業務。

資源のリサイクルが叫ばれる中、金属・非鉄金属・廃プラスチック等再生資源の輸出入をサポートするバイオニアとして、クリーンな環境作りを推進する企業です。常に安全・衛生面を考えながら、静脈物流に携わり、3R(リデュース、リユース、リサイクル)を基本として、社会に貢献できる企業であり続けたいと思っています。



Safety, Fast, E Careful.

安全、迅速、正確、丁寧。

当たり前のことを
守り続ける社風がここにはあります。

安全、安心へのこだわり。

社団法人全日本トラック協会から「安全性優良事業所(Gマーク)」としての認定を受け、港湾貨物運送事業労働災害防止協会からは無災害記録表彰も受けています。これは、安全、安心にこだわってこそ、荷役作業・運送業務が遂行できるといふ当社の姿勢が評価されたものだと考えています。

迅速、正確、丁寧へのこだわり。

スピーディーさは現代社会に欠かせないものであり、さらに正確、丁寧でなければ物流の使命を果たしたとは言えません。大切な荷物をお預かりする企業として「迅速」「正確」「丁寧」であることは当社の変わらぬ目標です。常に社員教育の柱とすることで、お客様からの高い信頼を得ています。

環境問題へのこだわり。

昨今の環境問題に対する意識の高まりに即応するため、港湾運送事業、トラック運送事業、倉庫業に関する「グリーン経営認証」も取得。また、リサイクル業務の一環として静脈物流などにも携わるなど、社会に貢献できる企業を目指して、環境問題に対しても積極的に取り組んでいます。

我が社の心得

- 一、心から挨拶しているか。
- 一、服装は正しいか。
- 一、職場は整理整頓しているか。
- 一、安全は確保したか。
- 一、法令遵守し、正しい手順で作業しているか。

行動指針

- 一、誠実かどうか。
- 一、信頼を深めるかどうか。
- 一、言行は公正か。
- 一、みんなのためになるかどうか。



現場力に加え営業力を強化 広島港活性化の一翼を担う。

当社は創業以来、広島港に入港する国内外の船舶貨物を取り扱う港湾運送事業に携わってまいりました。時代と共に港湾運送事業を取り巻く環境も変化しており、それに対応して、機械化・情報化を進めてまいりました。2010年には、地場企業として、一般港湾運送事業(無条件)の認可を取得。同時に通関業の認可も取得いたしました。今まで以上にお客様からのニーズに幅広く対応できる条件が整ったと考えております。また、よりよい業務を行うためには、人材育成が第一と考え、資格取得制度の導入等、社内体制を整備。有資格者の社員も徐々に育ってまいりました。今後は、現場力に加え営業力をアップさせ、広島港活性化の一翼を担いたいと考えております。もちろん、我々にとって不変であるのは「安全、迅速、正確、丁寧」な作業の遂行。この当たり前のことをいかに長く継続し続けるかが、お客様や協力会社様に支えていただく根本であると考えております。今後とも、信頼いただける企業であるための、努力と研鑽を続けていく所存です。

代表取締役 戸田 拓夫

会社概要



- 本社
広島市南区宇品海岸二丁目23番27号
TEL. 082-254-8889 (総務部)
082-254-0289 (営業部)
082-254-8888 (港運部)
FAX. 082-254-5681 (総務部)
082-251-6388 (営業部)
082-254-8891 (港運部)
- 廿日市事務所
広島県廿日市市木材港南9番11号
TEL. 0829-32-8831
FAX. 0829-32-7667
- 会社設立 昭和36年9月1日
- 資本金 21,000,000 円



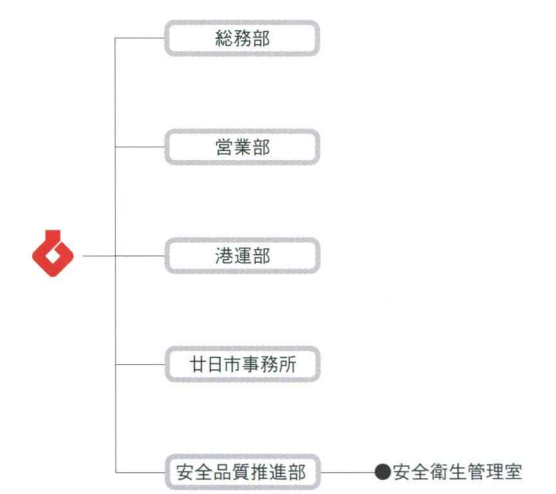
営業種目

- 港湾運送事業
 1. 一般港湾運送事業
 2. 港湾荷役事業(船内)
 3. はしけ運送事業(木材限定)
 4. 港湾荷役事業(沿岸)
 5. いかだ運送事業
 6. 港湾運送関連事業
- 陸上運送事業
 1. 一般区域貨物自動車運送事業
 2. 回送運行事業
 3. 第一種貨物利用運送事業(自動車)
 4. 第二種貨物利用運送事業(鉄道)
- 海上運送事業
 1. 海上貨物取扱事業
 2. 第一種貨物利用運送事業(内航)
 3. 船舶代理店業
 4. 海運仲立業
- その他
 1. 通関業
 2. 倉庫事業
 3. 梱包事業
 4. 海上コンテナの修理及び販売事業
 5. 産業廃棄物収集運搬及び処理事業
 6. 重量物運搬並びに作業工事の請負
 7. 自動車分解整備事業
 8. 石油類の販売業務
 9. 生命保険の募集に関する業務
 10. 損害保険契約賠償に基づく代理店業
 11. 自動車損害賠償に基づく保険代理店業
 12. 不動産の斡旋・売買・賃貸業務
 13. 建築工事業
 14. 土木工事業
 15. 電話通信回線利用加入者の募集及びその利用権販売促進に関する代理店業
 16. 電話回線を利用した通信機器のリース、販売、取付工事

免許資格

- 一般港湾運送事業(広島港1種第4号)／中国運輸局
- 港湾荷役事業(船内荷役)(広島港2種第4号)／中国運輸局
- はしけ運送事業(広島港3種 限定 第1001号)／中国運輸局
- 港湾荷役事業(沿岸荷役)(広島港4種第4号)／中国運輸局
- いかだ運送事業(広島港5種第3号)／中国運輸局
- 一般区域貨物自動車運送事業(広陸自免第492号)／中国運輸局
- 第一種貨物利用運送事業(内航)(中W0057号)／中国運輸局
- 倉庫業(中国企第13号)／中国運輸局
- 通関業(指令第37号)／神戸税関
- 産業廃棄物収集運搬業(広島県 第3409083036号)／広島県

組織図



広島荷役株式会社

本社 広島市南区宇品海岸二丁目23番27号

総務部 / TEL.082-254-8889 FAX.082-254-5681

営業部 / TEL.082-254-0289 FAX.082-251-6388

港運部 / TEL.082-254-8888 FAX.082-254-8891

<http://www.hi-niyaku.co.jp/>

Access map

