

Scrum Safety Service

人と人との出会いを大切に、
より質の高いサービスを目指して。



広電エアサポート株式会社

<http://www.has-hij.co.jp/>



私たち広電エアサポート株式会社は、広電グループの一員として、地域に密着したグループ各社との連携を図りながら、社員一人ひとりが安全でお客様に信頼され、喜ばれる質の高いサービスを提供してまいります。



代表取締役社長
落合 央範

広電エアサポート(旧広電観光)は、広電グループの中では関係会社として最も早く設立された会社です。取り巻く環境の変化とともに事業内容の見直しを行い、現在では保険代理店業に加え、日本航空から受託した広島空港での地上業務を中心に事業を展開しております。

お客様の満足を成長の糧にし、社内では働きがいのある会社、社外からは信頼され、選んでいただける会社であり続けるよう、これからも積極的に企業価値の向上に取り組んでまいります。

総務部



総務・経理部門として、採用、給与、社会保険、会計、税、法務の業務についています。

航空部

日本航空と地上業務受委託契約のもと、チャイナエアライン、中国東方航空、春秋航空日本の地上旅客、手荷物搭降載、貨物業務を行なっています。

広島空港営業所 旅客業務グループ



搭乗手続き業務、手荷物受託業務、搭乗ゲート業務、到着便業務を行っています。広島空港の玄関の顔として、お客様へ精一杯の接客を心がけています。

広島空港営業所 搭載業務グループ



手荷物、貨物、郵便物の搭降載やマーシャリング、プッシュバック、旅客搭乗機操作等と整備補助業務を行っています。搭乗機の操作時には、直接お客様と接する機会がありますが、それ以外の時も常に手荷物、貨物、郵便物の向こうにいらっしゃるお客様を意識しながら安全で確実にそして迅速な作業を目指しています。

営業部保険課・リース課 石油販売課



損害・生命保険代理店として、各種保険のご提案とご契約を承っています。またリース業、AU携帯電話の取次業や石油販売事業として広島電鉄バス部門への燃油販売も行っています。

広島空港営業所 航務業務グループ



運航乗務員と運航管理者に対して運航管理を補助する業務、安全運航を支える立場として、必要な運航情報収集し、関係者へ報告業務、空港内の発着管理業務、搭載管理業務のサポートを行っています。受託外国航空会社のロードコントロール業務も行っています。お客様に安全で快適な空の旅を提供できるよう努力しています。

広島空港営業所 搭載業務グループ貨物係



航空貨物、郵便物の受託、計量及び引渡し業務を行っています。広島空港ビルディング株式会社より国際貨物保税蔵置場業務、管理棟業務を受託しています。航空貨物の特性から社員の生鮮品や動物が多く慎重な取り扱いをしています。

私たちは、スクラム、セーフティ、サービス (Scrum Safety Service) という「3つのS」をキーワードに、いつもお客様に喜ばれるサービスを心がけています。



会社概要

- 商号:広電エアサポート株式会社 (英文 Hiroden Air Support Co.,Ltd.)
- 設立:1954年(昭和29年)6月10日
- 資本金:9,800万円
- 株主:広島電鉄株式会社、広電建設株式会社、株式会社広電宮島ガーデン
- 発行株式数:196,000株
- 代表者:代表取締役会長 倉本 勇治
代表取締役社長 落合 央範
- 役員:常務取締役 児玉 隆正
取締役 横田 好明
取締役 中本 裕司郎
監査役 尾崎 宏明
監査役 岡田 茂
- 従業員数:94名
- 年商:5億8,010万円(平成29年度)
- 承認種目:広島空港第2類構内営業
 - 国土交通省大阪航空局広島空港事務所長 広総第2803号
 - ①旅客ハンドリング業
 - ②運航管理業
 - ③グラウンドハンドリング業
 - ④国内貨物郵便業
 - ⑤国際貨物業
- 事業内容:1. 航空運送代理業
日本航空株式会社より広島空港地上旅客・航務・搭載・貨物郵便業務受託
- 2. 会社国際貨物保税蔵置場業務・国際貨物管理棟業務受託
広島空港ビルディング株式会社より業務受託
- 3. 損害保険代理店業
三井住友海上火災保険株式会社、損害保険ジャパン日本興亜株式会社、東京海上日動火災保険株式会社、あいおいニッセイ同和損害保険株式会社、セコム損害保険株式会社、明治安田損害保険株式会社、そんぽ24損害保険株式会社の乗合代理店
- 4. 生命保険の募集に関する業務
三井住友海上あいおい生命保険株式会社、損保ジャパン日本興亜ひまわり生命保険株式会社、東京海上日動あんしん生命保険株式会社、アフラック生命保険株式会社の乗合代理店
- 5. 転リース事業
JA三井リース株式会社、興銀リース株式会社、ひろざんリース株式会社、東京センチュリー株式会社、ニッセイリース株式会社、三井住友トラスト・バノン・ニックファイナンス株式会社、三井住友ファイナンス&リース株式会社、三菱UFJリース株式会社、芙蓉総合リース株式会社、興銀オートリース株式会社、住友三井オートサービス株式会社と取引
- 6. 電気通信サービス取次業
KDDI株式会社、兼松コミュニケーションズ株式会社の取次
- 7. 石油販売事業
出光興産株式会社、出光リテール販売株式会社中国カンパニー、株式会社大野石油店、株式会社サン石油と取引
- 8. 健康管理会員募集事業
プリベントメディカルパートナーズ株式会社の代理店業

行動規範「3つのS」

Scrum(スクラム)

社内各部門、航空会社、保険会社、広電グループ各社、労働組合、関係先との連携強化

Safety(セーフティ)

安全運航の確保、車向・金銭事故防止、個人情報、業務情報漏洩防止

Service(サービス)

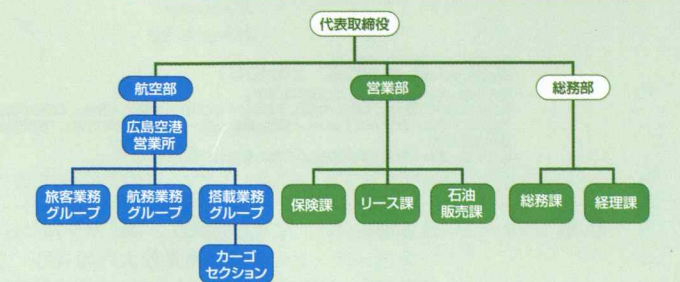
プロ意識、技術に裏打ちされた「親しみやすいサービス」

会社沿革

当社は、広島電鉄株式会社が運営する観光貸切バス事業部門の発展強化を計る目的をもって国内旅行業を主な生業とし、損害保険代理店業務及び電車バスに付随する定期券、回数券の委託販売業務を行う目的で発足しました。

- 昭和29年6月10日 広電観光株式会社設立、保険代理店業務開始
- 昭和29年8月21日 邦人旅行幹旋業登録 広島県知事登録邦人第7号
- 昭和41年9月 阪急交通社との旅行業代理店契約海外旅行取扱開始
- 昭和47年5月31日 広島電鉄との契約運輸大臣登録代理店業第1022号
- 昭和52年4月23日 独自に運輸大臣登録一般旅行業第406号登録
東京営業所、大阪営業所設置
- 昭和63年1月 第二電機株式会社(現KDDI株式会社)と業務委託契約
- 昭和63年7月 日本エアシステムの広島地区旅客総代理店として広島空港営業所(観音)及び市内営業所(紙屋町)の業務開始
日本航空と旧広島空港において地上業務受委託契約
ジャルフライトアカデミー株式会社と旧広島空港において地上業務受委託契約
- 平成2年7月1日 広島空港が現在の三原市へ移転、西飛行場(観音)は株式会社ジェイエア業務を引き継ぐ
- 平成3年4月1日 大阪営業所閉鎖
- 平成5年10月29日 平野町旅行センター開設
- 平成6年3月 貸切バス事業を広島電鉄より譲り受け運営開始
- 平成7年1月 東京営業所閉鎖
- 平成9年4月1日 不動産事業廃止
- 平成11年3月 平野町旅行センターより広電本社ビル1階へ移転し千田町旅行センター開設
- 平成11年3月31日 旅行部門会社分割、ひろでん中国新聞旅行へ承継
- 平成12年10月30日 国土交通大臣登録一般旅行業406号廃止
ひろでん中国新聞旅行の代理店店舗として千田町旅行センター広島県知事登録旅行業者代理店業第63号登録
- 平成15年10月1日 貸切バス事業廃業
- 平成16年1月30日 株式会社日本エアシステムと日本航空株式会社の完全統合により株式会社日本航空ジャパンと地上業務受委託契約締結
株式会社ジェイエアが広島西飛行場より名古屋へ本社を移転
広島西飛行場にて日本エア通勤ターと地上業務受委託契約開始
- 平成16年3月16日 52年間続いた旅行業を最後は旅行業者代理業者として登録抹消
- 平成16年4月1日 西飛行場の日本エア通勤ター鹿児島、宮崎線廃止により地上業務終了
- 平成17年2月16日 広島空港にて日本航空と国内貨物業務受委託開始
- 平成17年4月1日 株式会社日本航空会社更生法の適用を申請も業務継続
広島空港にて広島空港ビルディングと国際貨物、蔵置場管理業務開始
- 平成18年12月20日 JASとの経営統合前の商号、再生された日本航空株式会社と地上業務受委託契約締結
- 平成21年10月30日 社名変更 広電エアサポート株式会社
- 平成21年11月1日 会社創立60周年
- 平成22年1月19日 空港リムジンバス広島線およびエアポートバス呉広島線の乗客手荷物ボーター業務を開始
- 平成22年4月1日 委託券販売事業廃止
- 平成23年4月1日 広島市中区東千田町2-11-20ココ・コーラボトラーズジャパン広島ビル3階に本社事務所移転
- 平成26年4月1日 石油販売事業を開始
- 平成26年6月10日 広島市中区東千田町2-11-20ココ・コーラボトラーズジャパン広島ビル3階に本社事務所移転
- 平成28年12月16日 石油販売事業を開始
- 平成29年9月30日 プリベントメディカルパートナーズ株式会社の代理店として健康管理会員募集を開始
- 平成30年3月5日
- 平成30年11月1日
- 平成31年1月8日

会社組織図



広電グループ各社と協力しながら、安全・技術・サービスの向上を図り、豊かで快適な地域社会の実現に貢献してまいります。



総務部 / 営業部



総務部



■本社総務部

〒730-0053
 広島市中区東千田町2丁目11-20
 コカ・コーラボトラーズジャパン広島ビル3階
 TEL: 082-249-2491 FAX: 082-244-1246

営業部



■保険課・リース課・石油販売課

〒730-0053
 広島市中区東千田町2丁目11-20
 コカ・コーラボトラーズジャパン広島ビル3階
 TEL: 082-236-7900 ☎: 0120-510-770
 FAX: 082-244-1246
 営業時間: 平日9:00~17:45
 定休日: 土・日・祝日

航空部

■広島空港営業所



〒729-0416
 三原市本郷町善入寺64-31
 広島空港ターミナルビル
 TEL: 0848-86-8777
 FAX: 0848-86-8884

■搭載業務グループ貨物係



〒729-0416
 三原市本郷町善入寺64-31
 広島空港貨物地区
 TEL: 0848-86-8880
 FAX: 0848-86-8062

広電エアサポート株式会社

Hiroden Air Support Co., Ltd

HAS は3人称単数現在形で持っている彼、彼女の集団です。

Hope
 Happiness
 Humanity
 Harmony
 Hospitality

And

Smile
 Sense
 Safety
 Speciality
 Sincerity

我社の基本理念 (5H5S)

・私たちは、人と人との出会いを大切にします。
 ・私たちは、5H(「希望」、「喜び/幸福」、「おもいやりの心/人間性」、「調和」、「おもてなし」と、5S(「スマイル/微笑み」、「センス/感性(時代感覚)」、「安全」、「専門性」、「誠実性」)を追い求め、持ち続けます。
 ・私たちは、豊かで快適な地域社会の発展に貢献します。

HAS Basic Principles / CONCEPTS (5H5S)

HAS values every meeting with you.

HAS keeps pursuing 5H(Hope, Happiness, Humanity, Harmony, and Hospitality) and 5S(Smile, Sense, Safety, Speciality, and Sincerity).

HAS contributes to the development of the wealthy and prosperous community.

広電グループ 広島電鉄(株) / 広電建設(株) / (株) ホテルニューヒロデン / (株) ヒロデンプラザ / (株) 広電宮島ガーデン / (株) グリーンパース・ヒロデン / 宮島松大汽船(株) / 広島観光開発(株) / 備北交通(株) / 芸陽バス(株) / エイチ・ディー西広島(株) / (株)交通会館 / ひろでん中国新聞旅行(株) / 大亜工業(株)