

 **HIRATA TILE**

**CORPORATE PROFILE**

株式会社平田タイル 会社案内



## 企業理念 Corporate Philosophy

**創意と情熱と技術をもって  
ユニークな企業として建築文化に貢献します。**

伝統を誇りに、時代とともに進化し続ける企業を目指して

当社は1919年(大正8年)に、建築用陶磁器(タイル)の施工・販売からスタートしました。

以来、タイル・衛生陶器を中心に水まわりの専門商社として発展してまいりました。

その間、時代の変化を先取りし、お客様の要望される住空間の文化、そして

それに伴う商品を世界各地より情報を収集し、創造し、取り扱い、提案をしてまいりました。

今日、多様化するお客様の価値観にお応えすべく、信頼され、かつ魅力あふれる

特色のある企業としてまい進してまいります。



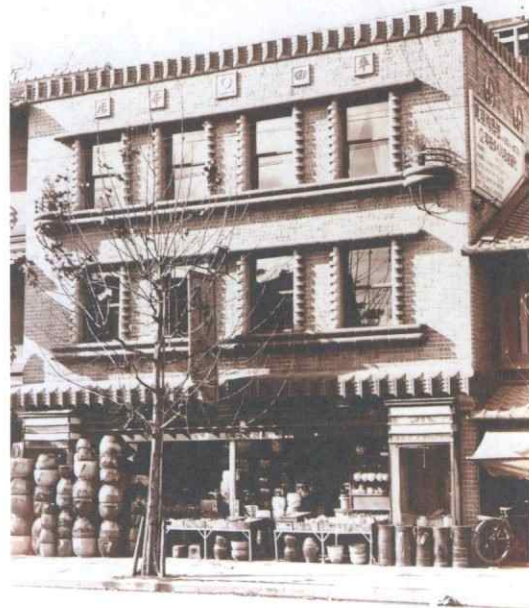
代表取締役社長

President : Yoshiyasu Tokuda

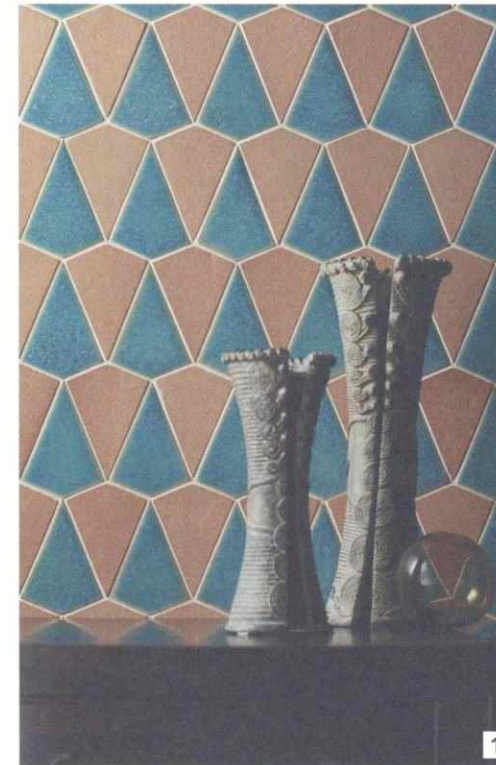
**徳田祥恭**

# WHO WE ARE?

カラーとデザインにこだわる、100年以上の歴史を持つ「タイル・水まわりの専門企業」です。

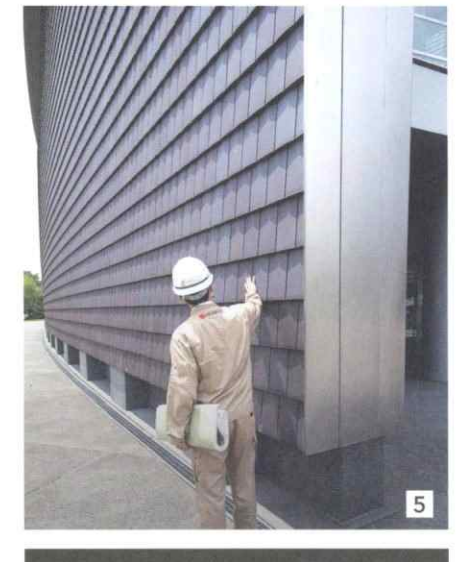


現在の株式会社平田タイルは1919年に京都で創業。茶碗などの食器を扱う「平田屋 陶器店」の建築陶器部としてスタートし、建築用陶磁器、タイル、トイレ等の衛生陶器を取り扱いはじめました。タイルといえば「水まわり全般」に使われていたことからタイルの会社でありながら水まわり商材も取り扱っています。時代の流れとともに、システムキッチン、ユニットバス、キャビネット洗面化粧台へと進化する水まわり商材に対応しながら当社はタイルと水まわりの総合プロデューサー企業として発展してきました。販売だけでなく、商品開発や、施工までを手がけ、西日本地区におけるタイル工事業として初めてISOを取得するなど、信頼のおけるタイル専門工事業としても日々努めております。また、常に海外にも目を向け、ドイツ、イタリア、オランダを始め世界各地から、タイルや水まわりの特色ある優れた商品を発掘し、市場に提供することに喜びを感じております。特にデザインやカラーには関心が深く、ハイセラミクス・ビスケット・サンクレイ・アクアピアといったプライベートブランドは、店舗やプロジェクト、住宅のリフォームなどに優れたご提案を提供してきております。私どもは常にお客様満足度、仕入先様満足度、社員満足度の向上に挑戦することを楽しみにする集団です。



平田タイルの商品開発・タイル工事は、不可能を可能にできました。設計士・建築家の多種多様な要望を独自のアイデアでかたちに。街の顔となる建物を創り上げるとい地域貢献にも一役買っています。

## 1 SINCE 1919 INNOVATION



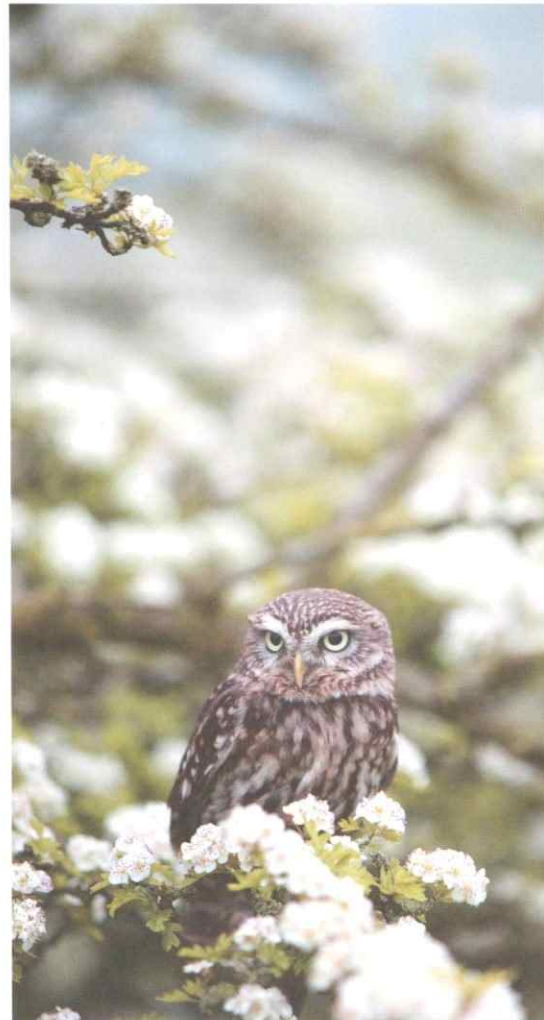
1. ハンドメイドタイル・ビスケット。そのこだわりから、陶器アーティストとコラボレーションによるインテリアタイルを作り出しました。
2. 京都信用金庫河原町ビルのレリーフ。一見地味だが、よく見るといろんな形と色のタイルが使われた、味わいのある壁面レリーフ。
3. オリジナル外壁タイル。本物にこだわる弊社の開発したヴィンテージ感覚あふれる外壁タイル。
4. ヨーロッパブランドとのコラボレーション。日本市場向けに、イタリアのトップサニタリーブランドに特別にオーダー。ヨーロッパにはないモノを型から作り直すほどのこだわりで、ヒット商品に。
5. なら100年会館の外壁。曲面に対してタイルを貼るとい難題に直面。さまざまな寸法のタイルを組み合わせることで解決しました。
6. 太陽の塔。1970年の日本万国博覧会（EXPO'70・大阪万博）の会場に、芸術家の岡本太郎さんが制作した芸術作品であり建造物。過去をあらわす「黒い太陽」という顔の部分を平田タイル工事業部が施工いたしました。信楽焼の陶板の技術を応用し、試験焼きを繰り返して、この歴史的なプロジェクトを成功させました。

# Our Philosophy

私たち平田タイルは、社会の進歩的発展と豊かな人間環境の向上に貢献するため、積極的な行動と心のふれあいを大切にする企業集団です。

そして、常に自分の能力をみがき、国際的視野に立ち、一流の企業へむかって努力を重ねてゆく人々の集まりです。創意・奉仕・調和(Originality・Service・Harmony)を社是とし、社員ひとりひとりの感性を磨き、輩出することで、社会の公器として貢献したいと考えています。豊かな人間社会形成のための私たちの活動をご紹介します。

## 株式会社平田タイル アドプトフォレスト フクロウの森再生プロジェクト Adpt Forest Owl Forest Reproduction Project



株式会社平田タイル、大阪府、岸和田市は2015年3月20日、岸和田市丘陵地区の自然保全活用エリアを、フクロウをはじめとする多くの生き物たちが命を育む元気な里山に再生するため、関係者が一致協力して、森づくり活動に取り組むことを共同宣言しました。株式会社平田タイルは、岸和田市三ヶ山町の竹林(市有地)0.94haの里山再生活動を行います。

### 森づくり活動の目的

- フクロウが棲み、うさぎが跳ねる多様な生態系の再生
- トンボやホタルが飛び交う湿性林の創出



## 自己啓発支援

### Self-enlightenment Support

約50種類の資格・免許について資格手当を支給。  
特に建築関連資格については、取得のための受講費用や試験費用等を全面的にバックアップ。



## 平田感謝祭

### HIRATA TILE ORANGE FAIR

50社を超える国内外の住宅建材メーカーを一堂に集め、2日間で6000名様以上のご来場をいただく国内屈指の一大展示会。各メーカー最新の製品を展示し、趣向をこらした楽しいイベントも開催。その企画・運営は全て若手社員を中心におこないます。



# BUSINESS FIELD

専門商社としての幅広い商材・知識と、物流・工事機能を融合し、暮らしに新たな価値を創造する4つの事業を展開しています。

平田タイルでは、商品群別に分けて4つの事業を展開しています。平田タイルならではの“強み”は、各事業が有機的に連携し、販売・流通だけでなく工事付きで請け負える機能と技術を持つところにあります。



## タイル・エクステリア建材事業

### TILE & EXTERIOR

時代とともに進化しつづける素材・セラミックタイルへの強いこだわり。

紀元前2000年頃より、建築や住宅用の仕上げ材として、常にそのデザインや品質・用途において開発され、進化し続けてきたセラミックタイルに強いこだわりを持ち、セラミックタイルのリーディングカンパニーを目指しています。住宅やビルの外装、床材として、またインテリアの素材としてこれ程優れたものはありません。そのデザイン性や、耐水性、また薬品などの汚れに強い利点を活かし、未長い耐久性が求められる住宅への優れた素材として、進歩した施工技術と共に、お客様に提案しています。

#### ●主な取扱いタイル関連商品

内装タイル  
外装タイル  
床タイル  
モザイクタイル  
デザインタイル  
美術タイル  
ブリックタイル  
陶板  
天然大理石・人造石  
エクステリア  
インターロッキング  
ガラスモザイク  
ガラスブロック  
レンガ  
タイル施工材料  
タイル接着材料  
タイル工具 その他

#### ●主な取扱いタイル関連メーカー(順不同)

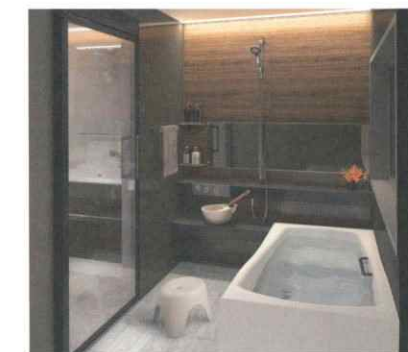
(株)LIXIL  
(株)アイコットリョーフ  
(株)アドヴァン  
(株)エービーシー商会  
近江化学陶器(株)  
大塚オーミ陶業(株)  
織部製陶(株)  
(株)カネキ製陶所  
菊水化学工業(株)  
(株)国代耐火工業所  
セラミカクレオ(トラジャパン)(株)  
(株)セラメッセ  
(株)ダイナワン

(株)タイルメント  
ダイワセラミックス(株)  
太平洋マテリアル(株)  
(株)Danto Tile  
TOTOエクセラ(株)  
(株)Tchic  
名古屋モザイク工業(株)  
ニッタイ工業(株)  
(株)ニットー  
日本化成(株)  
丸鹿セラミックス(株)  
(株)ユニソフ  
その他ヨーロッパ・アメリカなどの海外メーカー

## 住宅設備機器事業 HOUSING EQUIPMENT

幅広い取扱い商品と、長年のノウハウが生み出すトータルな提案。

システムキッチン、トイレやバスルーム、給湯器などの水まわりの専門商社として永年培ってきた経験と知識により、人々が心地よい生活を過ごせる住空間や、あらゆる施設の設備商品を提案・提供しています。国内外の幅広い商材を取り扱っていますので、セラミックタイル、住宅建材と合わせたトータルな提案が可能です。

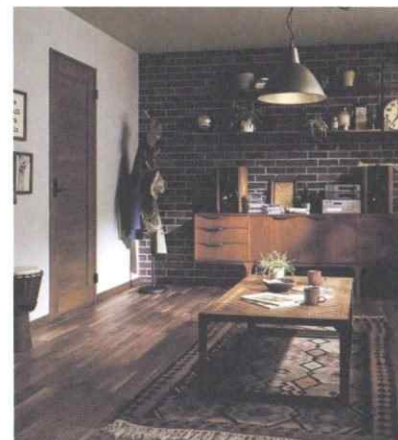


#### ●主な取扱い住宅設備機器商品

衛生陶器	床暖房機器
シャワートイレ	浴室暖房換気乾燥機器
システムトイレ	電気温水器
水栓金具	空調機器・エアコン
洗面化粧台	換気扇・エアフロー換気システム
化粧カウンター	太陽光発電システム
バスタブ・サウナ	高架水槽・受水槽
ユニットバス	冷却塔
シャワーユニット	給水加圧装置
バスアクセサリー	浄化槽・水処理施設
流し台・システムキッチン	ホームエレベーター
レンジ・食洗器・乾燥機	各種施設用設備機器
IHクッキングヒーター	ポンプ・バルブ・消火栓
ガス給湯器・湯沸器	配管材料・工具
エコ給湯機	ポリブデン配管パック
石油給湯機	家電品
	その他 住宅関連全般

#### ●主な取扱い住宅設備機器メーカー(順不同)

(株)LIXIL	タキロン(株)
(株)立売堀製作所	(株)タブチ
(株)日本イトミック	(株)テラル
(株)カクダイ	TOTO(株)
河淳(株)	トーヨーキッチンスタイル(株)
(株)川本製作所	ナスラック(株)
クリナップ(株)	(株)ノーリツ
グローエジャパン(株)	(株)ハーマン
コイズミ照明(株)	パナソニック(株)
(株)コロナ	(株)パロマ
コンビウィズ(株)	ハンスグローエジャパン(株)
(株)三栄水栓製作所	日立コンシューママーケティング(株)
JFE建材住設(株)	(株)ハウステック
ジャニス工業(株)	三菱ケミカル(株)
セラトレーディング(株)	三菱電機(株)
ダイキン工業(株)	トクラス(株)
パーパス(株)	(株)リラインス
(株)タカギ	リンナイ(株)
タカラスタンダード(株)	その他



## 住宅建材事業

### BUILDING MATERIALS

サイディング、フローリング、ドア・サッシ、内装建材など、住空間の新築・リフォームにまつわる幅広い製品をお届けします。

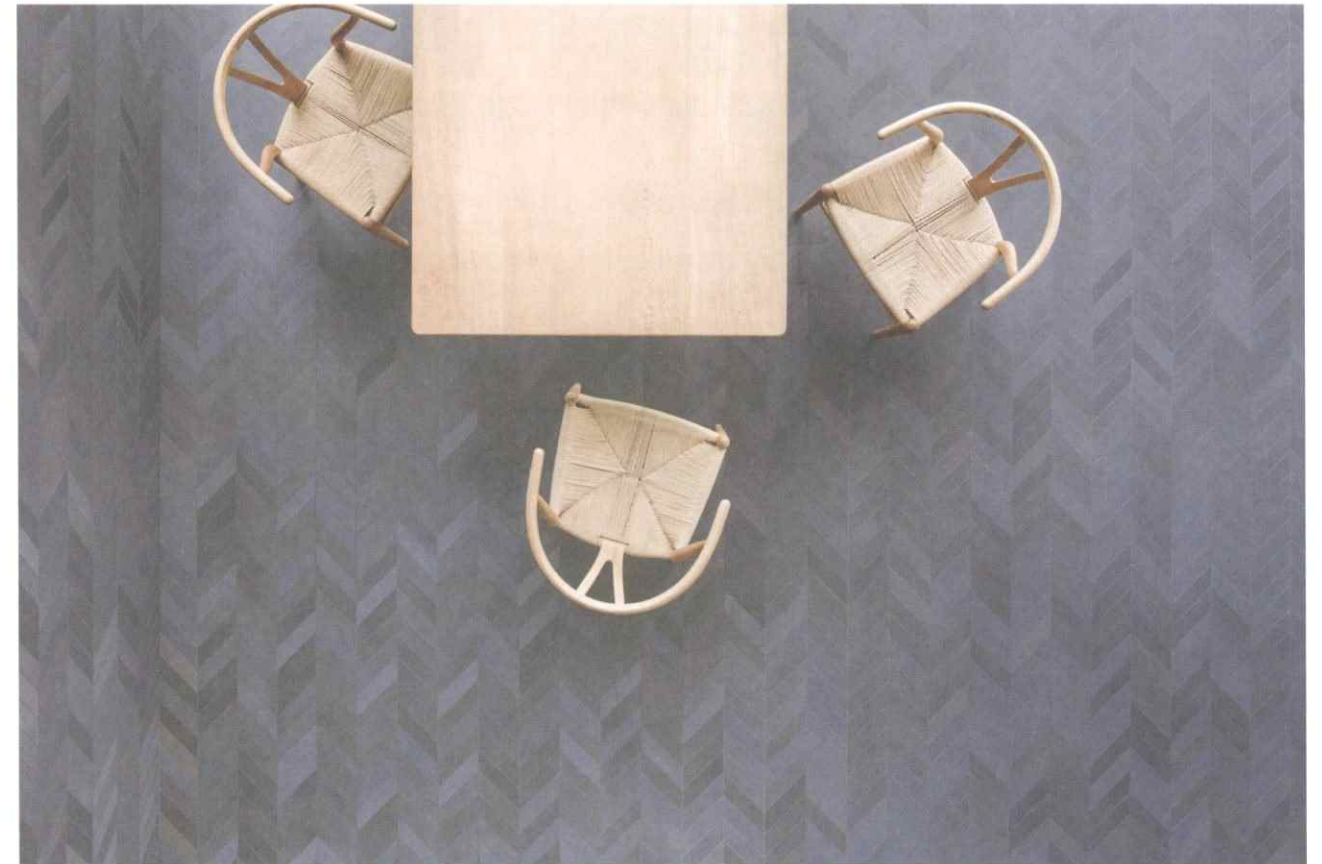
タイルや水まわりでのノウハウを、さらに住宅全体のハーモニーを生み出す商品にまで活かし、新築・リフォームなど住まいに必要な乾式外壁タイル、サイディング、硬質床材・フローリング、ウッドデッキなどの商品を幅広くお届けします。国内外の幅広い商材を取り扱っていますので、セラミックタイル、住宅建材と合わせたトータルな提案が可能です。

#### ●主な取扱い住宅建材関連商品

内装用建材	リフォーム用住宅建材
床材(フローリング、マンション用防音床材)	調湿建材
内装ドア	断熱材
クローク収納	インシュレーションボード
床暖房システム	合板
内部造作材	外装建材
玄関収納	サイディング
階段材、手摺材、カウンター材	ウッドデッキ
天井材(住宅、店舗、ビル用)	屋根材
壁材	構造材
防音、音響製品	フラット木材
換気、気密関連製品	耐震製品

#### ●主な取扱い住宅建材関連メーカー(順不同)

アイカ工業(株)	チヨダウーテ(株)
朝日ウッドテック(株)	ニチハ(株)
旭トステム外壁(株)	(株)ノダ
(株)ウッドワン	パナソニック(株)
永大産業(株)	フクビ化学工業(株)
ケイミュー(株)	マグイソペール(株)
神島化学工業(株)	吉野石膏(株)
三協立山(株)	(株)LIXIL
(株)JSP	その他
住友林業クレスト(株)	
城東テクノ(株)	
大建工業(株)	
(株)田産工業所	



## 開発事業

### DEVELOPMENT WORKS

常にデザイン感性を磨き、愉しみながら日本の住空間に新しい文化をご紹介します。

3つのオリジナルタイルブランド、Hi-Ceramics、BISCUIT、Sunclayと水まわりブランドAQUAPIAを展開するとともに、インターネット販売に挑むなど、時代に合わせた変革を恐れず、平田タイルの新しい事業です。



#### ●主な取扱い品目

内装タイル	洗面ボウル
外装タイル	サニタリーアクセサリ
ハンドメイドタイル	洗面キャビネット
外壁タイル	水栓金具
モザイクタイル	
ガラスモザイクタイル	

# Construction Work FOR 100 YEARS AFTER.

タイル施工・住宅設備機器設置工事

数多くの記念碑的プロジェクトに携わってきた信頼の工事。

平田タイルは、セラミックタイルと水まわりの豊富な知識と経験を生かし、社会の経済発展と豊かな人間環境づくりのため、建築文化に貢献することを目指しています。

当社は、焼きものだけが醸し出す風合い・色調・質感にこだわり、建築物へセラミックタイルの良さを提案し、お施主様、設計事務所様そしてゼネコン様と、100年後も愛され、歴史に残る数々の誇れる作品を創りあげてきました。



## 大同生命保険株式会社 大阪本社ビル

事業主:大同生命保険 株式会社  
施工:株式会社 竹中工務店  
タイル工事:株式会社 平田タイル

焼き物の風合いと造形芸術の美が詰め込まれた“大型テラコッタ”が採用された、歴史に残る建築物です。デザインによっては1ピースの重量が数10kgの物もあるため、様々な工法を組み合わせることで安全・確実に施工をおこない、設計者の見事なカーブを再現することができました。



## 近畿大学 東大阪キャンパス

事業主:学校法人 近畿大学  
施工:株式会社 大林組  
タイル施工:株式会社 平田タイル

日本有数の就学者を誇る同校が、約20年の歳月をかけてキャンパスの整備を進められている中、赤レンガ調のタイルを全面に採用いただき、タイル技能工としても気合いの入る現場でした。広大な敷地の中で、シンボリックかつ優雅な学び舎となっています。



## 阪神甲子園球場

事業主:阪神電気鉄道 株式会社  
施工:株式会社 大林組  
タイル・れんが施工:株式会社 平田タイル

外壁にベルギー産のれんがが採用され、れんが職人約20名が半年間を掛けて施工を行いました。甲子園のシンボルである旧外壁の蔦も施工中は一旦取り外していましたが、現在順調に回復し成長しています。外構床には寄進れんがの施工も行っています。

## なら100年会館

事業主:奈良市  
施工:株式会社 大林組JV  
タイル施工:株式会社 平田タイル

古代都市(平城京)としての面影を色濃く残し、時代を超えた多用途コンベンションホールとして幅広い用途を意図した会館建造物です。最新の建造技術を取り込んだ外壁タイル乾式工法を採用しました。3次元クロソイド曲面に対応、表現する為、縦横レールの管理や外周タイルの割付等は今後の建築仕上げ技術にも活かされています。



## 京阪電気鉄道 中之島線・なにわ橋駅

事業主:中之島高速鉄道 株式会社  
施工:大林・前田・大鉄JV  
タイル施工:株式会社 平田タイル

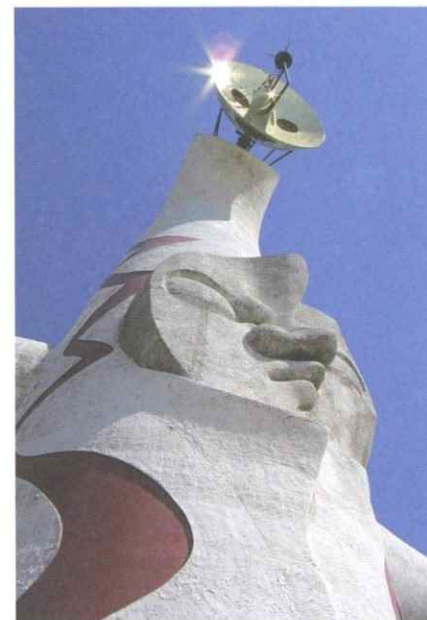
中之島公園内に位置し、大阪市中央公会堂や東洋陶磁美術館に近い「なにわ橋駅」ホームの対向壁には、街のイメージと駅全体の設計コンセプトにあわせた“大判テラコッタ”(素焼きタイル)が採用されました。特殊アルミレール工法によって、美しく正確な仕上がりが実現しています。



## JR大阪駅開発プロジェクト

事業主:西日本旅客鉄道 株式会社  
施工:株式会社 大林組JV  
タイル施工:株式会社 平田タイル

1日数十万人の旅客が通行する広大な敷地には、耐久性と清掃性に優れた大判床タイルが採用されています。数年に及ぶビッグプロジェクトの中で、延べ数千人のタイル技能工が施工に携わり、当社が担当した大規模タイル工事の中でも歴史に残るものとなっています。



## 太陽の塔

タイル施工:株式会社 平田タイル

EXPO'70・大阪万博では太陽の塔の黒い太陽と呼ばれる顔の部分に平田タイル工事が施工いたしました。複雑かつ独特な形状のため、実現不可能とまで言われた建造物ですが、永年培ってきたタイル張りの技術を応用し、見事完成となりました。



## 舞洲スラッジセンター

事業主:大阪市  
設計:フンデルトヴァッサー  
施工:株式会社 大林組  
タイル施工:株式会社 平田タイル

2004年に此花区の人工島、舞洲に下水汚泥処理施設として完成しました。外壁は赤色、白色タイル。10種類程度のサイズのタイルをタイル職人が自由に組み合わせることで施工しました。エントランスホールの壁や床も曲線で構成されており、様々なタイルを組み合わせることで建物の独特なデザインに今も見学者が絶えない施設になっています。

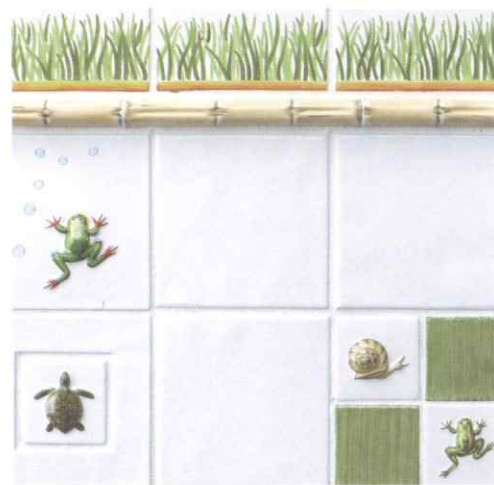
# OUR BRANDS



## Hi-Ceramics

最新のインテリアトレンドを誰よりも早く  
ハイセラミクス

「ハイセラミクス」は、イタリアをはじめヨーロッパのインテリアトレンドを取り入れたタイルコレクションです。最新技術によって生み出された多彩なカラーと個性的なデザインのセラミックタイルを取り揃えました。表現の可能性はほぼ無限大。上質で洗練された空間づくりを実現します。



## TiNTA BY BISCUIT

キュートなタイル達が空間を彩る  
ティンタ

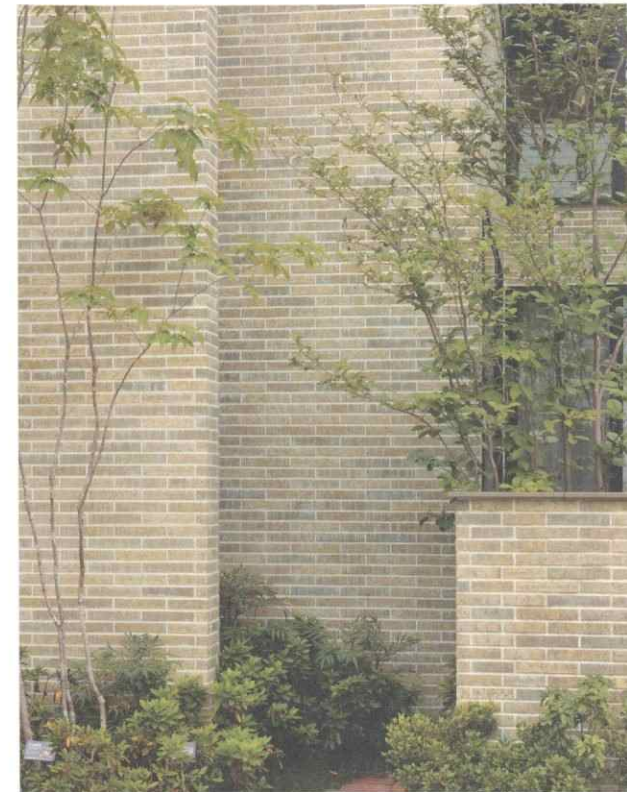
「ティンタ」は、かわいらしい絵柄やたちがユニークな商品をピックアップしたビスケットのスピノフコレクションです。ポルトガル語で絵の具を意味するティンタのタイルは、絵の具を混ぜれば新しい色が生まれるように、自由な組合せであなただけのオリジナル空間を創り出します。



## BISCUIT

際立つ個性、普遍のデザインをあなたに ビスケット

「ビスケット」は、いにしえより伝承された技術を持つ工房が、厳選された素材とこだわりの製法によって完成させた製品を世界各地から取り揃えたタイルコレクションです。アルチザンにより丁寧に創り上げられたタイルは、一枚一枚に個性があり、それ自体が情緒に響く普遍的な価値を持っています。



## suncley

住宅用外壁タイルのトップブランド  
サンクレイ

「サンクレイ」は、高品質な外壁タイルのコレクションです。メンテナンス性と耐久性に優れ、建物を美しく彩るセラミックタイルは、現代建築にふさわしい素材です。ライフサイクルコストの低減とともに、建物の資産価値を高めるサンクレイの外壁タイルを一般住宅から集合住宅まで幅広くご提案いたします。



## AQUAPiA

豊かさが感じられる、こだわりの水まわり空間へ  
アクアピア

「アクアピア」は、洗面空間を彩る、最新の洗面ボウルなどを中心に取り揃えたコレクションです。イタリアをはじめ、世界中からカラー、デザイン、そして機能性を兼ね備えたユニークな製品をご紹介します。洗面空間のインテリアをごこだわりたいという想いをかなえる選りすぐりの製品と共に、より豊かで楽しい水まわり空間をご提案します。



## SHOWROOM

あなただけの個性豊かな空間創りをご提案

平田タイルがプロデュースする世界のタイルのショールームでは、世界各国の選りすぐりのデザインタイルをご覧いただくことができます。壁から床までタイルに囲まれた豊富な展示は、タイルをインテリアに使う楽しさをご提案しています。また、外壁タイルのサンクレイ、洗面台や水栓金具を扱う水まわり製品のオリジナルブランドAQUAPiAの製品も展示。是非、お立ち寄りください。皆様のお越しを心よりお待ちしております。

### ●東京ショールーム

〒164-0012  
東京都中野区本町1-32-2 ハーモニータワー1F  
TEL 03-5308-1135 FAX 03-5308-1133

### ●名古屋ショールーム

〒460-0003  
愛知県名古屋市中区錦2-20-8 東栄ビル2F  
TEL 052-218-3186 FAX 052-218-3187

### ●大阪ショールーム

〒550-0011  
大阪府大阪市西区阿波座1-1-10 平田タイルビル1・2・3F  
TEL 06-6532-2002 FAX 06-6532-1230





本社 / 〒550-0011 大阪市西区阿波座1-1-10  
TEL.06(6532)1231 FAX.06(6532)0923  
<http://www.hiratatile.co.jp/>

2022・5/1000