

安心と優しさが同居する、  
シニアのための高齢者複合施設

---

エクセル福山・エクセル鞆の浦〈館内総合ガイド〉



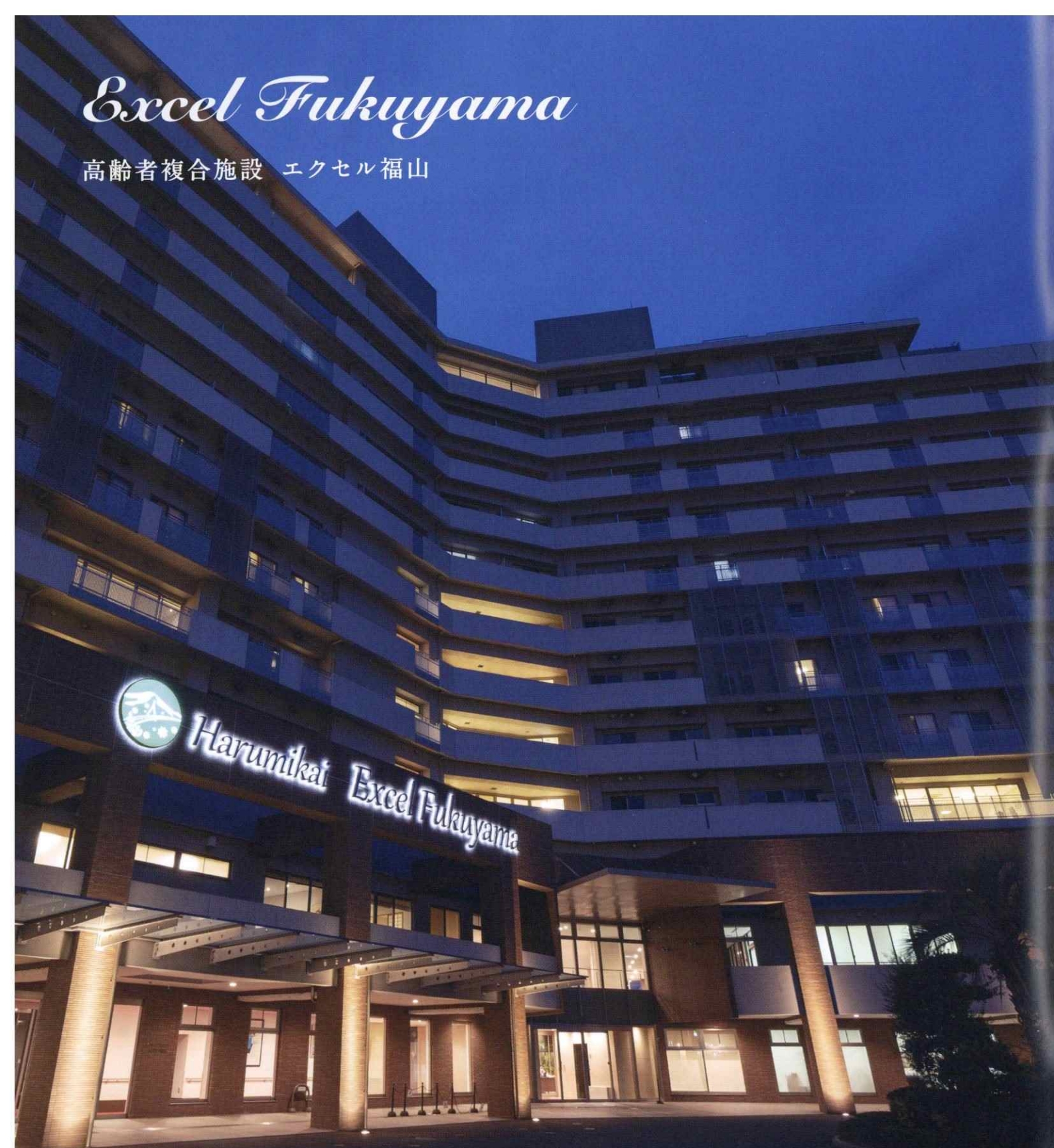
介護と医療、施設と地域の融合を目指す

社会福祉法人

春海会

# Excel Fukuyama

高齢者複合施設 エクセル福山



Harumikai Excel Fukuyama



優雅に人をお迎えする、  
エントランスホール。  
コンシェルジュ(総合受付係)が  
おもてなしいたします。

1階の中央に位置するのは、明るく落ち着いた雰囲気のエントランスホール。窓越しに庭園が広がり、ファーストクラスをめざした暮らしのステージにふさわしい、洗練されたたたずまいを見せてくれます。また、ショップやクリニックがあり、暮らしをより便利に支えてくれます。



## コンシェルジュカウンター

共用設備の利用や食事の予約受付など、さまざまな館内サービスに対応するコンシェルジュ(総合受付係)が待機。来客の取次サービスなども行い、ご入居者さまの暮らしを便利にサポートします。



## カフェテリア

エントランスホールの奥には、庭園を眺めながら寛ぐことのできるカフェテリアを設けました。ご入居者さま同士はもちろん、訪問された方との歓談などにもご利用いただけます。



## ショップ

普段の暮らしに欠かせない日用雑貨品などを販売。外に出かけなくても、お気軽に買い求めることができます。代金はICカードで支払うこともでき、現金を持ち歩いている時に便利です。



## 庭園

建物のまわりに植栽を施し、庭園を設けました。芝を張り、約30種類の木々や草花を配した庭園は、皆さまのこころを癒し、和ませてくれます。庭園内には小径を設け、東屋やベンチも設置しました。



## ふじいクリニック

いつまでもずっと健康であり続けるために。

いつまでも自由に人生を楽しむためには、なによりもまず健康であることが大切です。ご入居者さまの健康をきめ細かくサポートするため、下記の診療科目があり、お気軽にご利用いただけます。

内科

外科

整形外科

眼科

泌尿器科

## ● 協力医療機関

館内のクリニックをはじめ、協力医療機関により、急病の際なども円滑に診察や治療が受けられる体制を整えています。

## ● 健康管理 & 健康相談

主治医や協力医療機関と連携してご入居者さまの健康状態の把握に努めるほか、健康相談会も実施します。

## ● 定期健康診断

協力医療機関による年に2回の定期健康診断を受ける機会を設け、病気の早期発見や早期治療をめざします。

※各設備の利用時間や利用方法・料金等、詳しくはスタッフにお尋ねください。

## 共用施設

カラオケルームやマージャン・ビリヤードルームをはじめ、多彩なカルチャールームを設置。趣味やサークル活動に、楽しく充実した時間をお過ごしいただけます。



### プール

長さ15mの温水プールを完備しています。

趣味や娯楽、仲間とのふれあいのステージ。  
日々の生活を充実させ、こころ豊かにお楽しみいただけます。



### トレーニングルーム

トレーニングマシンなどの機器をご用意。  
無理のない、効果的な体力づくりをサポートします。



### ライブラリー

読書をしたり、パソコンで知的好奇心を満たす。個人で過ごす時間も充実させたいという方にも満足していただける環境をご用意いたしました。



### シアター

誰にでも青春時代を思い出させてくれる、懐かしの名画がおりでしょう。ご入居者さまからご希望を伺い、上映会を定期的に行ないます。



### カラオケ

おひとりでも、ご入居者さま同士でもお楽しみいただけます。

本格的なトレーニングルームも設け、運動不足も手軽に解消できます。ヘアサロン・ボディーケアやデンタルルーム、ご家族やお友達が宿泊できるゲストルームも備えています。

※各設備の利用時間や用方法・料金等、詳しくはスタッフにお尋ねください。



### 趣味の部屋

同じ趣味をもつ人たちが、一緒に趣味の時間を楽しめるよう、活動の場をご提供。スタッフも活動のお手伝いをいたします。  
※材料代がかかります。



### ビリヤード

腕を伸ばしたり、かんだり、ビリヤードはシニアの身体機能や心肺機能にもいい影響があるそうです。年齢に関係なく、初心者の方でも気軽に楽しめます。



### デンタルルーム

おいしく食事を楽しむためには、歯の健康が欠かせません。気軽に治療や口腔ケアを受けることができ、歯の健康をサポートします。  
※実費料金がかかります。



### ヘアサロン・ボディーケア

いつも身だしなみに気を配る。これも若さを保つ秘訣のひとつです。理容師や美容師がサポートします。  
※実費料金がかかります。



## 通所介護 デイサービスセンター エクセル福山

デイサービスとは、自分で暮らしながら、日帰りで利用できる高齢者のための通所介護サービスです。健康づくりをお手伝いし、食事や入浴などのサービスが利用できるほか、多彩なレクリエーションやゲームを通じて楽しく社会的交流を深めることができます。健康チェックや機能訓練などのサービスもご利用いただけます。

### サービス内容

- プール、トレーニングルームでは、身体状況に合わせてサポートします。
- 昼食は、定食・丼・麺類の3種類の中から選びいただけます。
- 利用時間やサービス内容共に、利用者様に合わせてご対応します。

社会福祉法人春海会 エクセル福山

## PREMIUM CLASS

### プレミアムクラス

プレミアムクラスは、高齢者の皆様が、現在の生活をさらに豊かにするための生活支援サービスです。豊富なメニューの中から選択したプログラムを楽しみながら、地域に暮らす高齢者とのコミュニティーの機会としてご活用ください。



プレミアムクラスで、美しく、カッコ良く人生を楽しみましょう。

現在の日本は、全人口に対する65歳以上の人口割合を示す「高齢化率」が30%近くまで伸びており、超高齢社会と言われています。この先、まだまだその割合は伸びていくことが予想され、時代はまさに高齢者が中心です。

しかし、体力や気力は若いころのようにはいかず、やる気はあっても社会との距離を感じる、そんな気持ちになっていませんか。

エクセル福山は、プレミアムクラスを通して、年齢を重ねても社会生活を維持すると共に、人間としての使命を果たし、自信をもって人生を楽しむための機会をご提供いたします。



## 訪問介護 ヘルパーステーション エクセル福山

家庭での身体の介護や  
家事を援助いたします。

ホームヘルパーが訪問して食事、入浴、掃除、洗濯、炊事、買い物など、毎日の生活でできないところをお手伝いし、住み慣れた自宅で安心して過ごせる援助を致します。

### ●ご利用時間

レッスン	13:30~14:30
生活サービス 介護サービス	7:00~19:30

※割増料金となる時間帯がございます。

### ●料金プラン

※価格は全て税込価格です。※材料費が別途かかる場合があります。

① 1回のみご利用	880円	【オプション】
② 4回/月ご利用	3,080円	●自宅までの送迎、入浴、----
③ 8回/月ご利用	5,280円	●プールセット
④ 24回/月ご利用	13,200円	●ランチ
		●ゴルフクラブ(レンタル)
		●スィム用品(レンタル)

◎通常のデイサービスご利用日は、プランに含まれません。 ◎全てのプログラムを自由に組み合わせてご利用できます。  
◎生活サービス・介護サービスは10分単位(1回分)でご利用できます。※詳細は、下記プログラム内容をご確認ください。

### ネイル

指先のおしゃれで心を豊かに。



### フィットネス・ヨガ

心と体の健康をサポートします。



### ゴルフ

ラウンドを見据えて技術の向上を。



### ビリヤード

目や指や脳をフル活用!



### 卓球

小さなボールへ精神集中!



### 能楽

日本古来の伝統芸能に触れる機会に。



## 地域密着型特別養護老人ホーム エクセル福山

ご自宅での介護が困難な要介護の高齢者の方がご利用になれます。長く暮らし、慣れ親しんだ場所にある施設に入居することにより、同じ環境の中、これまでおつきあいのあった人たちとの関係を維持しながら生活できます。入居定員は29名以下で、10名以下のグループ(ユニット型)ごとに運営。小規模なため、家庭的で、よりきめ細かなサービスをお届けします。



## ショートステイエクセル福山

「ショートステイエクセル福山」は、介護保険の要支援・要介護の判定を受けられた高齢者の方を、短期間だけお世話をさせていただきます。介護をしている方が冠婚葬祭や旅行、介護疲れなどの事情により、一時的に介護ができなくなった時などにご利用いただけます。介護者の体力的負担や精神的負担の軽減にもお役立ていただけます。

※特別養護老人ホーム併設

ユニットケアによる、  
家庭的でよりきめ細かなサービスを提供します。



室内



室内



4階 一般浴室・機械浴室



4階 洗面・脱衣所

### 特徴

- ユニットケア体制により、少人数で生活を送ることができ、自宅での暮らしに近い環境で生活していただけます。
- 居室には、馴染みの物やご家族の写真などを飾っていただき、和やかな環境で過ごしていただくよう配慮しています。

### 対象

- 1 福山市内の介護保険被保険者
- 2 原則として要介護3~5の要介護認定者

### 内容

- 1人1人に適したケアの実施で、入居者に生きがいを持って過ごしていただけます。
- 歯科衛生士による口腔ケア指導のもと、口腔機能維持や、誤嚥性肺炎の予防を行います。
- 運営推進会議では、地域の方、ご家族、利用者、スタッフとの意見交換やおやつ作りなどを実施します。

要支援・要介護の判定を受けられた方を短期間だけ  
お世話させていただきます。



室内



室内



ケアステーション



バランスの取れた食事

### 特徴

- 全室個室となっており、プライバシーに配慮しています。
- 各部屋にトイレ、洗面所を完備しています。

※状況に応じて中長期や介護保険認定の無い方もご利用可能です。

### 内容

- リハビリレクリエーションでは、楽しみながら体を動かしていただく機会を設けています。
- 福山市及び福山市近郊にお住まいの方のお迎え、お送りを致します。時間につきましては、可能な範囲でご要望にお応え致します。
- 毎月、季節の行事や外出行事を実施しています。



特定施設入居者生活介護  
ケアハウスエクセル福山

一般のケアハウスは、原則として自炊や身のまわりのことができるなど、自立して暮らすことが入居の条件となっています。「特定施設入居者生活介護 ケアハウスエクセル福山」では、身体機能が低下している高齢者や自立した生活が送れない高齢者、介護サービスが必要な高齢者の方も安心してご入居いただけます。



住宅型有料老人ホーム  
グランドステイツエクセル福山

「グランドステイツエクセル福山」は、生活支援などのサービスが付いた高齢者向けの居住施設です。介護が必要となった場合でも、訪問介護などの介護サービスを利用しながら生活を継続することができます。

自立して暮らすことができる方のほかにも、  
介護サービスが必要な高齢者もご入居いただけます。

快適な居住性に加えて、安全性にもきめ細かく配慮。  
いつまでも永く快適に暮らしていただけます。



室内



室内



8~11階 リビング・ダイニング



12階 スカイラウンジ

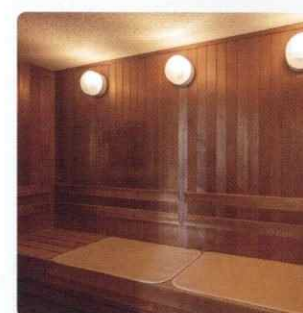
\*入居時に貸与するICカードは、玄関キーとしてご利用出来るほか、お財布がわりになるなど便利です。



6階 機械浴室



7階 一般浴室



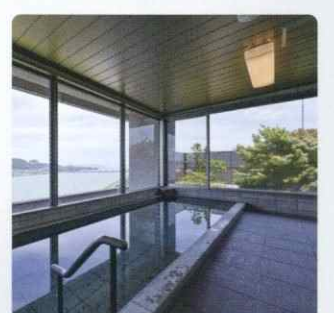
12階 サウナ



ICカード



12階 レストラン



12階 大浴場

特徴

- 全居室に洗面所、トイレ、ミニキッチンを整備しています。
- 入居者2.5名に対して看護・介護スタッフを1名以上配置し、充実したサービスを提供します。
- 介護サービスは24時間体制で提供します。

内容

- 講師による生け花教室などのカルチャー教室を開催しています。
- 2階の各種カルチャールーム(カラオケ・ピリヤードなど)をご利用いただけます。

特徴

- 入居者の生活スタイルに合った居室を選んでいただけるよう、眺めの良い開放感のある17タイプの居室をご用意しています。
- 玄関に設けたベンチ収納や、床段差をなくしたバリアフリー仕様の居室など、室内の安全性を追求しています。
- 12階のフロアでは、市街地の夜景を楽しめるレストランやスカイラウンジをご利用いただけます。大浴場やサウナもごさいます。

内容

室内で急に体調が悪くなった時でも、迅速かつ適切な対応が取れるよう緊急通報システムを完備しているため、安心して生活していただけます。

# Excel Tomonoura

高齢者複合施設 エクセル鞆の浦

風・光・海…どこまでも青い眺望

美しい瀬戸内海国立公園を庭にして、

思いやりに満ちた日々



## 居宅介護支援事業所エクセル鞆の浦

自宅や地域での「つながり」と  
「安心」を支援いたします。

その人らしい生活に必要な支援を選んでいただけるように、  
介護支援専門員(ケアマネジャー)が総合的な相談をお受け致します。

### 内容

- 要介護認定の申請代行
- ライフスタイルに合ったケアプランの作成
- 居宅サービス事業者・介護福祉施設との連絡調整
- 市町・保健医療サービスとの連絡調整





## 特別養護老人ホーム エクセル鞆の浦

高齢のため、心身の機能低下とともに、家庭で家族とともに暮らし続けるのは難しくなる場合があります。特別養護老人ホームは、身体または精神上障害があり、日常生活で常に介護が必要で、自宅での介護が困難な介護保険の要介護（要介護3～5）の判定を受けられた高齢者の方に、ご利用いただく施設です。



## 特定施設入居者生活介護 軽費老人ホーム ケアハウス鞆の浦

ご家族や個々の生活の事情によって、一人または、夫婦だけの生活に不安のある方が仕事や趣味も続けながら暮らすための食事付きの軽費老人ホームです。また、日常生活において介護が必要になっても介護保険サービスを利用できる施設です。

### 入所される方も、ご家族の方も、 心からの安心の日々を…。

#### 特徴

- 個室のほかに、2人部屋、4人部屋を用意しており、様々な身体状況に応じて、選んでいただくことができます。
- 緊急時の医療体制はもちろんのこと、歯科衛生士による口腔内のケアも行います。

#### 内容

- 定期的に集団・個別レクリエーションをしています。
- 季節を感じていただける行事を毎月行っています。



浴室



居室内洗面



居室内トイレ

### ショートステイ

### 短期間のご利用でも、心を込めて お世話をさせていただきます。

介護保険の要支援、要介護の判定を受けられた高齢者の方を介護しておられる家族の方が、病気や冠婚葬祭・旅行・介護疲れなどで、一時的に高齢者の方の介護ができなくなった時、短期間のご利用で施設が介護者に代わってお世話をさせていただきます。ご利用を希望される方は、当施設または、担当ケアマネジャーへご相談ください。

#### 特徴

- 個室のほか、4人部屋もございます。
- 各部屋にトイレ、洗面を完備しています。



### 介護が必要になっても安心。 自分らしさを大切にしたい生活を支援いたします。

#### 特徴

- 個室のほか夫婦部屋も用意しており、ご夫婦で安心して生活できます。
- 瀬戸内海を眺めながら、ゆっくりとお風呂に入っていただくことができます。

#### 内容

- 食事は展望レストランにて選択メニュー制となります。
- 緊急時の医療体制を整えています。
- 健康チェックやレクリエーション、趣味活動などを行っています。
- 定期的に介護予防体操や、認知症予防体操を実施しており、健康促進に取り組んでいます。
- 買い物会を定期的に行っており、屋外に出かける機会を設けています。

#### 設備

- 個室24室
- 夫婦室3室
- 全室トイレ・ミニキッチン・洗面付・ナースコール完備
- ゲストルーム
- 洗濯室(全自動洗濯機・乾燥機)
- 談話コーナー
- 健康管理室



展望レストラン



室内





### 通所介護

## デイサービスセンター 鞆の浦

在宅での生活を継続しながら、入浴や機能訓練などのサポートが必要な方や、社会交流を目的にご利用ください。  
ご自宅までの送迎、健康チェック、入浴、食事、レクリエーションなどのサービスを行います。

健康チェックから機能訓練まで、  
お気軽にご利用いただけるサービスです。

#### 特徴

- 海を眺めながら、ジャグジー、薬湯風呂をお楽しみいただけます。
- 特殊浴槽やチェアインバスを完備しており、重度の方も安心して薬湯風呂、露天風呂を楽しむことができます。

#### 内容

- 食事を楽しんでいただけるよう、イベント食や行事食、松花堂弁当など毎月企画しています。
- 様々な器具を揃え、理学療法士などの機能訓練指導員による個別の機能訓練を実施しています。
- 介護保険の事業対象、要支援・要介護の判定を受けられた方が利用できます。



トレーニングルーム



カラオケルーム

## 楽の家

### 認知症対応型共同生活介護

## グループホーム エクセル 鞆の浦

認知症の高齢者の方が少人数(9人)で調理・掃除・洗濯などの家事をスタッフと一緒にしながら、できるだけ自立した生活を送ることを目的とした住宅です。

グループホームでの  
家庭的な生活をスタッフがお手伝いいたします。

#### 内容

- 食事  
できる限り入居者とともに食事をつくり、栄養、身体の状態および嗜好を考慮した食事を提供します。
- 入浴  
プライベートに配慮した個人浴槽で入浴していただけます。
- 健康チェック  
日々の健康チェックを行い、定期的に医師の往診を受けることができます。また協力医療機関への通院・入院が可能です。

- レクリエーション趣味活動  
希望によりレクリエーション・趣味活動に参加していただくことができます。季節の外出行事やおやつ作りの実施、畑で作った野菜の収穫など、様々な取り組みをしています。
- 理美容  
理美容室にて、定期的にサービスを受けることができます。(実費)
- 洗濯  
日常生活における洗濯物は、スタッフと共に行います。

#### 設備

- 居室(全個室)
- 浴室
- 食堂・居間
- 脱衣室(洗濯機・乾燥機)
- 共同キッチン
- トイレ・洗面・リネン室など

#### 対象

- 要支援2、要介護1~5の認定を受けている方
- 医師に認知症と診断された方





介護と医療、施設と地域の融合を目指す

# 社会福祉法人 春海会

介護と医療、施設と地域の融合を目指し、  
私たちは常にサービスの向上に努めています。

## ■ 経営理念

社会福祉法人春海会は、高齢者が安心して生きがいを持って、また人間としての尊厳を持って人生を送っていただく為に高齢者支援活動を行う使命を有し、もって地域社会に貢献することを理念とする。  
社会福祉法人春海会はその使命を果たすがゆえに地域社会からその存在を許されるのであり、社会的使命達成が第一義で、社会福祉法人春海会の繁栄自体は第二義である。

## ■ 運営方針

1. 私達は今日のすばらしく平和な日本を築いていただいたお年寄りに感謝と尊敬の念をもちます。
2. 私達はお世話をするのではなく、お世話をさせていただくという謙虚な心をもちます。
3. 私達は利用者に「こんなにすばらしい施設に入っているんだ」という優越感を持っていただける施設づくりを目指します。
4. 私達はホテル感覚で施設運営を致します。
5. 私達は「ノー」と言わない施設を目指します。

思いあう気持ちとおもてなしの心。  
このふたつを原点に、  
私たちは介護・福祉サービスに  
豊富な経験と実績を築いてきました。



すべての職員が、  
お客さまに対して常に質の高い、  
満足していただける  
サービスをご提供できるよう、  
品質管理を徹底しています。

## ISO:9001 認証取得

平成15年11月21日、春海会は  
ISO:9001の認証を取得いたしました

私たち社会福祉法人春海会は、平成7年に認可を受け、平成8年11月に「エクセル菫の浦」を開設。以来、同施設の運営を通じて社会福祉事業に取り組み、介護と医療、施設と地域の融合を目指しつつ、介護・福祉サービスに豊富な経験と実績を積み重ねてきました。なによりも思いあう気持ちやおもてなしの心を大切にしたきめ細かなサービスは、たくさんの皆さまから厚い信頼と心からの安心をお寄せいただいています。平成24年5月1日にオープンした、高齢者複合施設「エクセル福山」は、これらのかけがえのない経験や実績を活かし、より満足度の高い高齢者のための施設をめざしています。

特定施設入居者生活介護

## 有料老人ホーム グランドホームエクセル菫の浦

入浴・排泄介助・機能訓練などの介護保険サービスを利用できる  
有料老人ホームです。

ゆとりの空間で、ひとりひとりの  
自立した生活を支援いたします。

**対象** ● 介護保険の要支援以上の認定を受けられた方

**内容** ● 食事  
管理栄養士が、栄養・身体機能・病状及び嗜好を考慮した食事を提供します。

● 入浴  
ご入居者さまの身体機能に応じて特殊浴槽・一人浴槽をご利用いただけます。

● 健康チェック  
日々の健康チェックを行い、定期的に医師の往診を受けることができます。また協力医療機関への通院・入院が可能です。  
機能訓練指導員による個別の機能訓練を受けることができます。

● レクリエーション趣味活動  
毎月様々なレクリエーション・趣味活動に参加していただくことができます。カフェコーナーや展示スペースなど、利用者がゆったりと楽しむことができる空間を設けています。

● 理美容  
理美容室にて、定期的にサービスを受けることができます。(実費)

**設備** 居室(全個室)・食堂・居間・談話コーナー・健康管理室・浴室(一般、特殊)・洗面・トイレなど



季節の催し



菫の浦を一望する美しい景観



来客用トイレ



暮らしを優しく潤す、芦田川のリバーサイド。  
都心に近く、利便性やアクセス性のよさも魅力です。



ハローズ水香店



ザグザグ水香店(ドラッグストア)

■ Life Information

SHOPPING

- ハローズ水香店(スーパー) ..... 徒歩1分(約10m)
- ファミリーマート福山水香店 ..... 徒歩3分(約220m)
- ザグザグ水香店(ドラッグストア) ..... 徒歩4分(約260m)
- セブンイレブン福山水香南新店 ..... 徒歩5分(約390m)
- ハート新荘店(スーパー) ..... 徒歩14分(約1,050m)
- ジュンテンドーFC水香店 ..... 徒歩15分(約1,150m)
- (ホームセンター)

BANK

- JA 福山市水香支店 ..... 徒歩11分(約880m)

ACCESS

- 「商業高校入口」バス停 ..... 徒歩11分(約850m)
- 「葛城」バス停 ..... 徒歩12分(約900m)

PUBLIC etc.

- 竹ヶ端運動公園 ..... 徒歩3分(約230m)
- 水香郵便局 ..... 徒歩10分(約750m)

お問い合わせは  
エクセル福山 **TEL (084)982-8666** 〒720-0832 広島県福山市水香町4433 番地



瀬戸内海の景勝地「鞆の浦」を間近にして・・・  
豊かな自然美に囲まれた環境に位置しています。



観光なのはな畑



エクセル鞆の浦入口看板

■ Life Information

SHOPPING

- ファミリーマート鞆の浦店 ..... 徒歩22分(約1,800m)

BANK

- JA 福山市田尻支店 ..... 徒歩24分(約1,880m)
- 広島銀行鞆支店 ..... 徒歩35分(約2,780m)

HOSPITAL

- 藤井病院 ..... 徒歩37分(約2,900m)

ACCESS

- 鞆バス「エクセル鞆の浦前」バス停 ..... 徒歩3分(約200m)

PUBLIC etc.

- 田尻郵便局 ..... 徒歩18分(約1,530m)
- 福山市役所鞆支所 ..... 徒歩39分(約3,060m)

お問い合わせは  
エクセル鞆の浦 **TEL (084)983-5888** 〒720-0203 広島県福山市田尻町4115 番地



JR「福山」駅との間を  
シャトルバスが定期的に運行。

「エクセル福山」「エクセル鞆の浦」では、シャトルバスをJR「福山」駅との間で定期的に運行しています。ご入居さまが市内中心部にお出かけになるときなどに、手軽で便利な暮らしの足としてご利用いただけます。また、遠方から皆さまを訪ねて来られるご家族やご親族、ご友人の方々にもお気軽にご利用いただけます。



image photo



介護と医療、施設と地域の融合を目指す

社会福祉法人 **春海会**

〒720-0203 広島県福山市田尻町4115番地  
TEL:084-983-5888 FAX:084-983-5887  
公式サイト: harumikai.jp  
エクセル福山: harumikai.jp/fukuyama  
エクセル鞆の浦: harumikai.jp/tomonoura