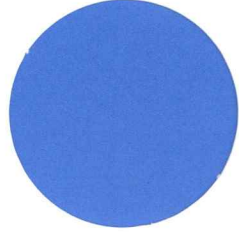
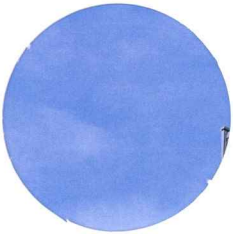


ビジネスの先
新しい視点から可
また新たな挑戦を
躍動的に、さら

きた白菱は、



HAKUBISHI



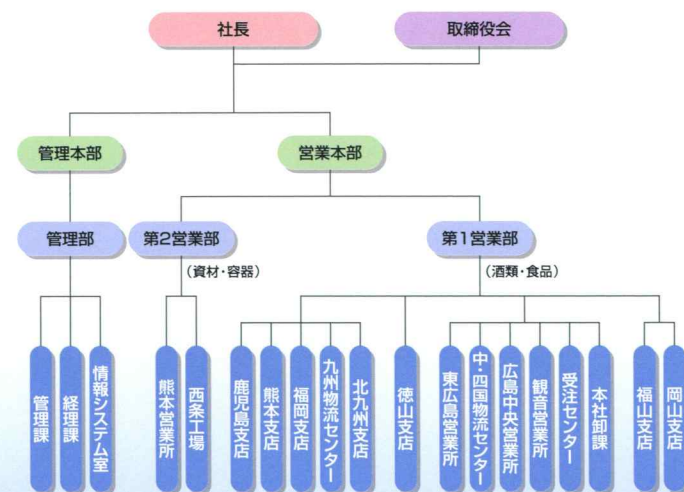
INFORMATION

フードビジネスの明日を切り拓く。

フードビジネスの先駆者として、常に新しい視点から可能性を生み出してきた白菱は、今、また新たな挑戦をつづけています。さらに躍動的に、さらにダイナミックに、フードビジネスの明日を切り拓いていく私たちの活躍にご期待ください…。



ORGANIZATION



総合食品商社をめざして…



代表取締役社長
福永 誠一

昔から、「衣・食・住」と言われるように「食」は人々の生活から切っても切り離せないものです。また、「食文化」という言葉もあるように、それは一つの文化であり、時代とともにその趣向も移り変わり、歴史を刻んでいきます。当社は、酒飯店、ホテル、レストラン、外食産業、料飲店を得意先に、酒類・食品類の卸・小売を主に手掛けている会社です。「食」

のバリエーションが大きく広がり多様化する食材・酒類ではありますが、お客様のニーズに的確に対応するべく、商流・物流・在庫管理のネットワークとシステムを構築しております。「食」の安全性が必然となる中、安心・安全をお届けするだけでなく、細やかで迅速に対応できる体制を整えております。刻々と変化する食品流通業界ではありますが、地域に根差したリージョナルセラーとして存在価値を高めていきます。また、酒類・食品卸という枠にとらわれない多角的な新規事業展開も視野に入れております。現在広島を本拠地に、岡山から鹿児島まで8支店・4営業所・1工場・5事業所をもち、西日本を中心にネットワークを展開し、これからも未来型の総合食品商社をめざし、大きく羽ばたいて参ります。

緑色は安全、安心、リラックス、自然主義、健康、平和を意味します。

麦の穂が頭を垂れている様子
“豊かな自然の美り”を表現。

水の波紋
すべての営みの元である
“水”を表現。



風が吹いている様子
“すべての自然は動いている”ことを表現。

フードビジネス部門



フードサービス業界の最前線で
多彩な商品力とコンサルティング力を発揮しています。



現在、わが国の食文化は大きく広がり、世界中のほとんどの食材が手に入るようになった。そんなニーズに応じた白菱の取扱アイテムも今や8,600品目以上。お客様の求めるものを世界中から探し求め、量、数、時間、温度…、お客様のご希望に合わせた形でお届けする。それが食のプロとしての誇りである。

ニーズに合わせて個客対応。フットワークの良さが自慢です。
ホテルやレストラン、居酒屋などの各種フードサービスのお客さまへ、酒類や業務用食品をお届けする私たちの業務。お一人で切り盛りされるお店から、全国規模のビッグチェーンまで、お客さまの規模も内容も実にさまざまです。小さなお店には少量単位でこまめに納品を、大規模店には大量一括納品をスピーディーに。そうしたさまざまなお客さまのニーズを、一つひとつきめ細かくカバーする地元密着型のフットワークの良さが、私たちの大きな自慢です。

- 主な納入先
- ホテル ●レストラン ●スナック
 - 居酒屋 ●各種料飲店

さらに付加価値を高める一歩先の提案活動。



■商品開発 より付加価値の高い商品を開発・提供。

業務用食材に求められる付加価値とは、味はもちろん、よりコストと手間のかからないものということです。そこで、例えば商品のPB化。原料、メーカー、容器、物流等、ネットワークと総合力を活かし、ナショナルブランドより低コスト高品質の商品を生み出す。現在多くのお客さまにご好評をいただいている自社PB商品はもちろんのこと、パッケージ提案まで含めたお客様のPB商品開発も積極的に手掛けています。視点と発想の転換、それを実現する行動力がさらに一歩先をめざす鍵をにぎっています。

■特販 新しい可能性を生み出すノウハウと情報力。

商品だけではない食の総合的な提案産業へ。白菱が永年培ってきた酒と食品に関する情報力と総合力、ネットワークを活かしたさらなる可能性の開拓が進みます。例えば大手外食産業に対する在庫管理、配送計画の提案。例えば新規店舗に対する不動産紹介から建築、内装プランの立案、メニューと仕入れルートの提案、販促活動、コンサルタント業務に至るまで。食のエキスパートとしての専門知識、その他幅広い情報力を駆使し、「食のことなら白菱に聞け」といわれる存在をめざします。



酒類卸部門



酒類流通のプロとして仕入れから
情報提供、経営指導までトータルにサポートします。



規制緩和、DCS・CVSの出現、酒税改定…、無風と思われていた酒販業界にも確実に時代の波は訪れ、変化を迫られている。時代のニーズを的確に捉え、いち早い対応を一。酒のプロとして、物流のプロとして、腕の見せどころである。

酒販店経営に精通した高度なノウハウに熱い支持が寄せられています。
酒販店など酒類小売免許をもつ各種販売店への卸業務を受け持つのが酒類卸部門。あらゆる酒販店経営に精通した高度なノウハウを蓄積しているのが大きな特長です。立地にあった商品構成、回転率を上げる在庫管理、インバウトの強い販促企画など、酒類流通のプロとしてのそのトータルなサポート力と、個々のニーズに合わせた地元密着型のフットワークの良さには、お客さまから高い評価と厚い信頼が寄せられています。

- 主な納入先
- 一般酒販店 ●スーパー
 - CVS ●DVS

資材・容器部門

フードビジネスの一環として
独自の視点からリサイクルに取り組んでいます。



古くから酒を取扱ってきた白菱では、現在のようにエコロジーが叫ばれるずっと前から、空瓶の回収に携わってきた。出したものは、責任もって回収し、また世に送り出す…。白菱の一面はいわば、筋金入りのエコロジストでもある。

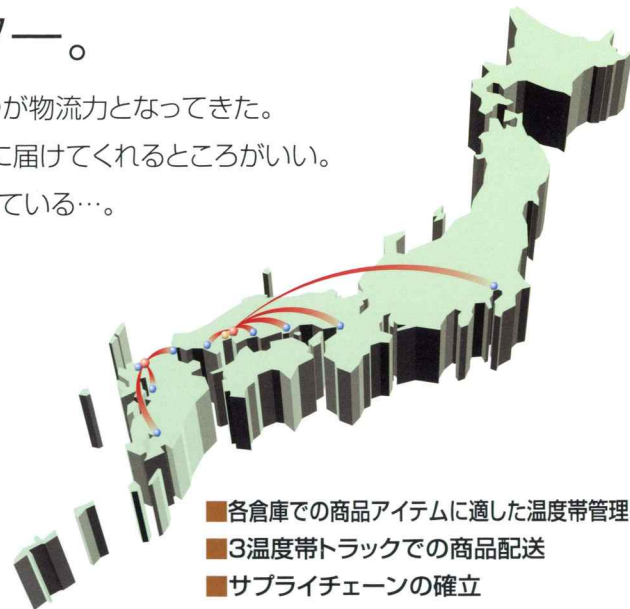
容器の回収、再生から新しいパッケージの提案まで幅広く取り組んでいます。
酒類を取り扱う白菱には、お客さまはもとより広く中・四国から膨大な量の空き瓶が集まってきます。それを一手に引き受け、分別、洗浄、再生の手配と管理を、白菱独自のスタンスで行っています。最近では、段ボールなどの包装資材も取り扱うなど、リサイクルのフィールドも拡大。それとともに、当社の事業も容器の回収から、新しい容器の開発・販売へと広がってきました。ノウハウの豊富なガラス瓶はもちろんのこと、パウチ、プラスチック、紙容器など、多彩な種類のパッケージ類を、白菱ならではの視点から企画し、提案しています。

- 主な納入先
- 酒造会社 ●食品メーカー ●飲料メーカー

物流部門

より速く、より高品質に全国をカバーする
白菱の心臓部が物流センター。

卸業界も時代とともに変化を迫られ、そのポイントの一つが物流力となってきた。
同じものを届けるのなら、より安く、より早く、より高品質に届けてくれるところがいい。
時代に応えた白菱の心臓部が新たな鼓動を始めようとしている…。



- 各倉庫での商品アイテムに適した温度帯管理
- 3温度帯トラックでの商品配送
- サプライチェーンの確立
- 自動倉庫導入によるコストダウンの実現

最新の機能を備えた万全の物流システムづくり。

CVSチェーンやフードサービスチェーンのように、全国規模で、しかも24時間・年中無休といった営業形態が一般化した昨今、それに対応した物流体制が求められていることはいうまでもありません。白菱では、こうした時代のニーズを先取りし、最新機能を備えた物流センターをいち早く完成させています。数十台の大型トラックが同時に出入りでき、パレット2,300枚分の冷凍庫を持つこの巨大物流センターは、西日本はもとより、全国をカバーできる白菱の心臓部としての機能を果たしています。

徹底した温度管理で最高の状態をキープ。

商品の品質をお届け先まで最高の状態をキープするため特に徹底した温度管理を行っております。エアージェルター付のターミナルから、常時5度に設定された広いピッキングスペース、それぞれ5度・-25度に徹底管理された冷蔵・冷凍庫に保管し、搬出時には低温を保った管理状態でトラックまで運び込み、3温度帯トラックで同時配送いたします。

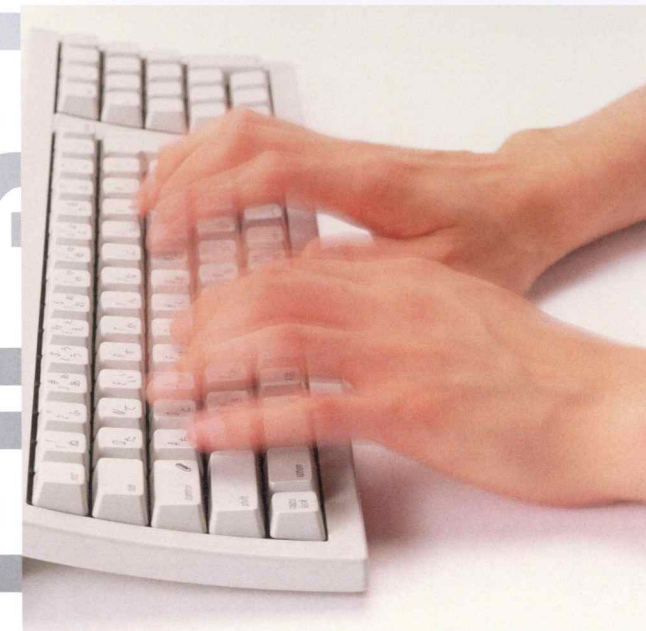
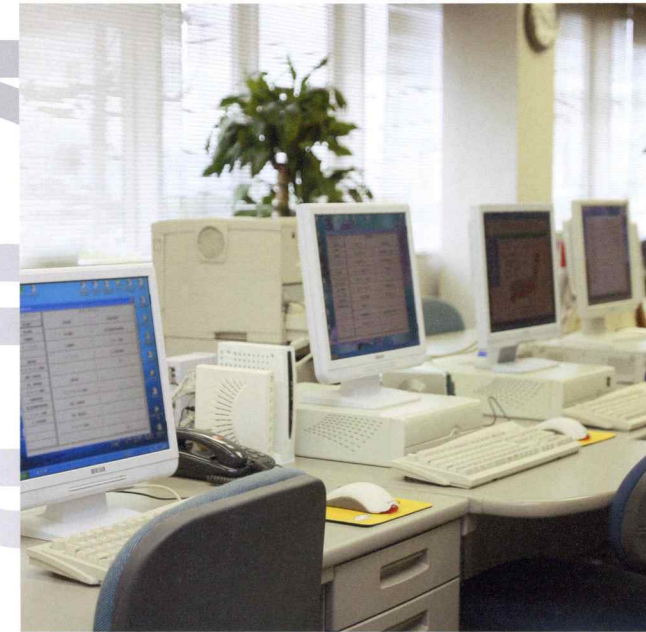
すべての商品を最適な温度帯でお運びします。



- 各倉庫での商品アイテムに適した温度帯管理
- 3温度帯トラックでの商品配送

物流管理部門

どこよりも早く、時代に応える。



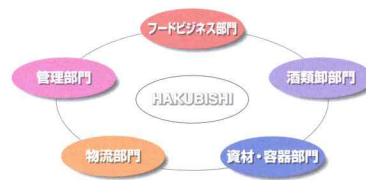
情報を制するもの、全てを制する。

白菱の抱える膨大な商品アイテム、西日本を広くカバーする支店ネットワーク。そういった情報を全て管理するプレーンの存在が物流管理部門です。商品の仕入れ、持ち出し状況はもちろんのこと、賞味期限に至るまで、商品に関するあらゆる数値データはここに集約します。欲しい時に欲しい情報が即座に取り出せるように整理され、今後の活動指針をデータで裏付ける。今後の流通業界において、物流と並ぶ鍵になるであろう情報管理においてもプロ志向で取り組んでいます。

白菱の全てを網羅する受発注ネットワーク。

コストを下げ、効率を上げ、付加価値を高める。白菱がめざす方向を情報システムの面から支えるのも物流管理部門です。本社に受注センターを設置し、コンピューターのオンラインを通した、リアルタイムな受注や、在庫が一定の数量以下になると、自動的にメーカーに発注されるシステムを導入しています。こうした発注一入荷一受注一出荷の効率化を図るとともに、リアルな在庫管理を徹底させています。また支店を全てLANでつなぎ、情報を共有化する計画も進行中。情報は感わされるものではなく、使いこなすものだと考えます。

- オンライン受発注システムの活用
- 発注～出荷の効率化
- リアルな在庫管理



HISTORY

| | |
|----------|--|
| 昭和22年 4月 | 創業者・福永成男、広島・流川町で酒類小売店を開業 |
| 昭和28年 6月 | 組織を法人にきりかえ、「株式会社 白菱商会」を設立 |
| 昭和36年 7月 | 徳山支店を開設 |
| 昭和40年 2月 | 広島・田中町に鉄筋コンクリート4階建本社社屋完成、移転 |
| 昭和43年10月 | 西条支店を開設 |
| 昭和47年 7月 | 広島市南観音に鉄筋コンクリート4階建本社社屋完成、 移転社名を「株式会社 白菱」とする |
| 昭和48年 3月 | 福岡古賀支店を開設 |
| 昭和48年 5月 | 福山支店を開設 |
| 昭和52年 1月 | 祇園工場を東広島市へ移転・拡張し、西条工場とする |
| 昭和52年10月 | 福岡支店を開設 |
| 昭和54年 9月 | 岡山支店を開設 |
| 昭和56年 3月 | 熊本営業所を開設 |
| 昭和58年 9月 | 福岡支店を現所在地に移転 |
| 昭和62年 1月 | 中国酒販(岡山県倉敷市)を合併 |
| 昭和63年 9月 | 福永栄一、社長に就任 |
| 平成 3年 9月 | 久藤酒販(福岡県北九州市)を合併、北九州支店を開設 |
| 平成 7年 7月 | 鹿児島支店を開設 |
| 平成 9年 6月 | 広島市井口に鉄筋コンクリート5階建本社社屋完成、 移転旧本社を観音営業所とする。 |
| 平成10年 4月 | 東広島市西条町に物流センター完成、稼働 |
| 平成12年 7月 | 福岡古賀物流センター完成、稼働 |
| 平成14年 4月 | 古賀営業所を開設 |
| 平成14年 6月 | 中村屋酒店(熊本市)を合併、熊本支店を開設 |
| 平成16年 3月 | 広島市中区田中町に広島中央営業所開設 熊本支店を熊本市近見に移転、熊本営業所と統合 |
| 平成16年 9月 | 西条工場敷地内に東広島「小売部」を開設 |
| 平成18年 4月 | 九州物流センター開設 |
| 平成19年 6月 | 福永栄一、会長に就任 福永誠一、社長に就任 |
| 平成21年10月 | 福岡支店を福岡市中央区那の津に移転並びに九州物流センター開設、 古賀物流センター統合 |
| 平成22年 8月 | 熊本支店を熊本市本山に移転 |

PROFILE

| | |
|---------------|--|
| 正式社名 | 株式会社 白菱 |
| 本社所在地 | 広島市西区井口五丁目31-4 |
| 創設 | 昭和22年4月 |
| 役員 | 昭和28年6月 代表取締役会長 福永 栄一 代表取締役社長 福永 誠一 取締役 福永 龍司 取締役 積山 鉄雄 取締役 中本 久司 取締役 高木 昭則 取締役 福永 則子 |
| 監査役 | 北村 龍進 |
| 従業員数 | 135名 '11/04現在 |
| 事業内容 | 酒類・食品の総合卸 容器類販売 不動産賃貸 |
| 取引銀行 主な仕入先 | 広島銀行、もみじ銀行、三井住友銀行、福岡銀行 サッポロビール(株)、アサヒビール(株)、サントリー(株)、 麒麟ビール(株)、味の素(株)、カゴメ(株)、日本山村 硝子(株) ほか300社 |
| 主な販売先 | 酒販店、大手ホテル、料飲店、ファミリーレストラン、外食 産業全般、清酒メーカー、焼酎メーカー、食品メーカーほか |
| URL | http://www.hakubishi.co.jp |

| | |
|--|--|
| 本社 | 〒733-0842 広島市西区井口五丁目31-4 TEL (082) 501-2255 (代) 営業部 TEL (082) 501-2724 / FAX (082) 276-3638 管理部 TEL (082) 501-2730 / FAX (082) 276-3602 受注センター TEL (082) 501-2731 / FAX (082) 276-2733 |
| 観音営業所 | 〒733-8552 広島市西区南観音五丁目7-13 TEL (082) 292-2255 / FAX (082) 293-6603 |
| 広島中央営業所 | 〒730-0026 広島市中区田中町2-12 TEL (082) 242-2255 / FAX (082) 242-2260 |
| 岡山支店 | 〒701-0112 倉敷市下庄793-1 TEL (086) 462-7161 / FAX (086) 463-1583 |
| 福山支店 | 〒720-0082 福山市木之庄5丁目8-22 TEL (084) 923-9564 / FAX (084) 924-8162 |
| 徳山支店 | 〒745-0802 周南市栗屋開作南790-1 TEL (0834) 25-0245 / FAX (0834) 25-4175 |
| 北九州支店 | 〒803-0974 北九州市小倉南区徳力6丁目7-1 TEL (093) 961-8844 / FAX (093) 963-6020 |
| 福岡支店 | 〒810-0071 福岡市中央区那の津5丁目4-5 TEL (092) 781-2255 / FAX (092) 781-3050 |
| 熊本支店 | 〒860-0821 熊本市本山1丁目6-27 TEL (096) 319-2255 / FAX (096) 325-9798 |
| 鹿児島支店 | 〒890-0056 鹿児島市下荒田3丁目32-5 TEL (099) 259-4369 / FAX (099) 259-4528 |
| 東広島営業所 | 〒739-0008 東広島市西条吉行東1丁目5-29 TEL (082) 431-0255 / FAX (082) 431-0256 |
| 東広島物流センター | 〒739-0008 東広島市西条吉行東1丁目5-29 TEL (082) 501-2731 / FAX (082) 276-2733 |
| 九州物流センター | 〒810-0071 福岡市中央区那の津5丁目4-5 TEL (092) 781-2255 / FAX (092) 781-3050 |
| 西条工場 | 〒739-0008 東広島市西条吉行東1丁目5-16 TEL (082) 422-3111 / FAX (082) 422-6545 |
| <関連会社> (株)ゼネラル カーゴサービス H&Bパートナーズ(株) | 〒739-0008 東広島市西条吉行東1丁目5-29 TEL (082) 422-4156 / FAX (082) 424-2992 〒733-0842 広島市西区井口5丁目31-4 TEL (082) 270-3100 / FAX (082) 270-3636 |

株式会社 **白 菱**

〒733-0842 広島市西区井口5丁目31番4号
TEL.(082)501-2255(代) FAX.(082)276-3602
<http://www.hakubishi.co.jp>