



株式会社 双葉製作所  
FUTABA MFG. CO.,LTD.

# Corporation Profile





いかに輝かしい栄光の場にあっても、

どんなに苦しい茨の道に直面しても、

どこまでも、本道を自分の歩幅で、確実に前進し続ける――。

それが、当社の頑ななまでの技術集団の誓いです。

その一步一步が、かならずや地域社会と顧客への

信頼へ近付くことのできる唯一の途であると信じて――。

No matter if we are at the height of success or in a thorny predicament, we are never distracted, but keep advancing on the course we have charted, progressing steadily at our own pace.

This is the principle to which the Company, a steadfast expertise group, is committed.

It is our unshakable belief that this is the only way to win the trust of our customers and the community.

## 沿 革

- 昭和32年12月 株式会社双葉製作所を創立。資本金300万円。東京都板橋区に本社及び東京工場を、秋田県男鹿市船川港に船川営業所を各々設置。
- 昭和33年5月 岡山県倉敷市に水島営業所を設置。資本金600万円。
- 昭和37年6月 得意先関係会社及び社員の協力を得て、事業発展に備え資本金1,200万円に倍額増資。
- 昭和38年8月 資本金1,500万円。
- 昭和41年4月 茨城県日立市に日立出張所を設置。
- 昭和41年6月 秋田県大館市に釈迦内営業所を設置。
- 昭和42年1月 資本金3,000万円。
- 昭和45年12月 アフリカ、ザイール鉱工業開発(株)ムソシ鉱山へ、建設技術員を32名派遣。
- 昭和46年1月 水島営業所を水島支社に昇格、同支社松江工場の設備を増強。
- 昭和46年8月 水島支社松江工場が稼働。資本金4,500万円。
- 昭和49年8月 本社を東京都板橋区から千代田区に移転。
- 昭和50年5月 資本金5,400万円に増資。
- 昭和56年6月 船川営業所を秋田支社に昇格。秋田支社第二工場を開設、新鋭機器の導入等設備を拡充。東京工場を閉鎖。日立出張所、釈迦内営業所を、各々日立事業所、釈迦内事業所と改称。
- 昭和61年4月 日立事業所日立工場を開設。
- 昭和62年3月 釈迦内事業所を閉鎖。
- 平成2年11月 本社を東京都千代田区から台東区に移転。
- 平成7年4月 インドネシア共和国ジャカルタ市に現地法人P.T. ARTAWA INDONESIAを共同出資により設立。
- 平成13年7月 秋田支社を本社 秋田工場と改称。
- 平成16年7月 日立事業所を日立支社と改称。
- 平成19年11月 P.T. ARTAWA INDONESIAの株式を譲渡。
- 平成25年3月 本社を台東区内で移転。

## HISTORY

- December 1957: Established FUTABA MFG. Co., Ltd. with an initial capital of 3 million yen, the Head office and Tokyo Plant in Itabashi-ku, Tokyo, and the Funakawa Sales Office at Funakawa Port, Oga, in Akita Prefecture.
- May 1958: Opened the Mizushima Sales Office in Kurashiki, Okayama Prefecture. Increased capital to 6 million yen.
- June 1962: The capital doubled to 12 million yen with the cooperative support of our customers and employees, in preparation for expanding the business.
- August 1963: Capital increased to 15 million yen.
- April 1966: Opened the Hitachi Local Office in Hitachi, Ibaraki Prefecture.
- June 1966: Opened the Shakanai Sales Office in Oodate, Akita Prefecture.
- January 1967: Capital increased to 30 million yen.
- December 1970: Sent 32 construction engineers to the MUSSOSI MINE (SOCIÉTÉ DE DEVELOPMENT INDUSTRIAL ET MINIER DU ZAIRE) in Africa.
- January 1971: Upgraded and renamed the Mizushima Sales Office to the Mizushima Branch and, at the same time, improved and expanded the facilities in the Matsue Plant of this Mizushima Branch.
- August 1971: Commenced operations at the Matsue Plant of the Mizushima Branch. Capital increased to 45 million yen.
- August 1974: Relocated the Head Office from Itabashi-ku to Chiyoda-ku, Tokyo.
- May 1975: Capital increased to 54 million yen.
- June 1981: Upgraded and renamed the Funakawa Sales Office to the Akita Branch. Established the Second Plant of the Akita Branch and improved and expanded the facilities, including the introduction of high efficiency facilities. Closed the Tokyo Plant. Renamed the Hitachi Local Office and the Shakanai Sales Office as the Hitachi Branch and the Shakanai Branch, respectively.
- April 1986: Established the Hitachi Plant of the Hitachi Branch.
- March 1987: Closed the Shakanai Branch.
- November 1990: Relocated the Head Office from Chiyoda-ku to Taito-ku, Tokyo.
- April 1995: Established and incorporated P.T. ARTAWA INDONESIA, a joint venture company in Jakarta, Indonesia.
- July 2001: Renamed the Akita Branch as the Akita Factory Shop.
- November 2007: The stocks of P.T. ARTAWA INDONESIA are transferred.



# 石油・石油化学部門

## PETROLEUM AND PETROCHEMICALS

石油・石油化学工業界は、ファイン化、原料の多様化、高付加価値化への移行を急速に進めております。

当社は需要家からの品質面、コスト面でのより一層の厳しいご要望に応えるべく懸命の努力を重ねております。

### 取扱品目 (設計・製作・据付)

- 各種ベッセル、ホッパー、タワー、熱交
- 各種貯槽

The chemical industry is now undergoing rapid change, with a shift to the development of fine chemistry, the diversification of materials, and the need to add high value to products. The Company has been endeavoring to satisfy the uncompromising demands of customers, in terms of cost and quality requirements.

### PRODUCT LINE:

(Design, manufacturing, and installation)

- Various Vessel, Hopper, Tower and Heat Exchanger
- Various Tank



600KLドームルーフタンク  
DOOM ROOF TANK



SUS304ベッセル  
VESSEL (SUS304)



C.S+R/Lベッセル 5.1m<sup>φ</sup>×10.0m<sup>H</sup>  
RUBBER LINING VESSEL



900KL石油貯蔵タンク他 (製作数34基)  
900KL OIL TANK



# 環境改善設備部門

## ANTI - POLLUTION

環境と産業の調和が最重要課題となっている現在、当社は民間及び官庁向けの各種公害防止設備の受注に力を入れ、豊富な実績を持つに至っております。

### 取扱品目 (設計・製作・据付)

- 排煙脱硫設備
  - 吸収剤貯蔵払出設備
  - 石こうシクナー
  - 濾過水処理装置
  - 脱硫晶析槽
  - 排水処理用各種沈澱槽
- 給排水処理設備
  - 凝集沈澱設備
  - 中和設備
- 官公庁向け水処理機械設備
  - 下水道用各種汚泥掻寄機
  - 上水道用各種汚泥掻寄機

The harmonious coexistence of industry and the environment is now a most important issue. The Company has been steadily and successfully making its best efforts in receiving orders for exhaust gas desulfurization facilities, mainly from the domestic power companies, as well as for various equipment for the public sector.

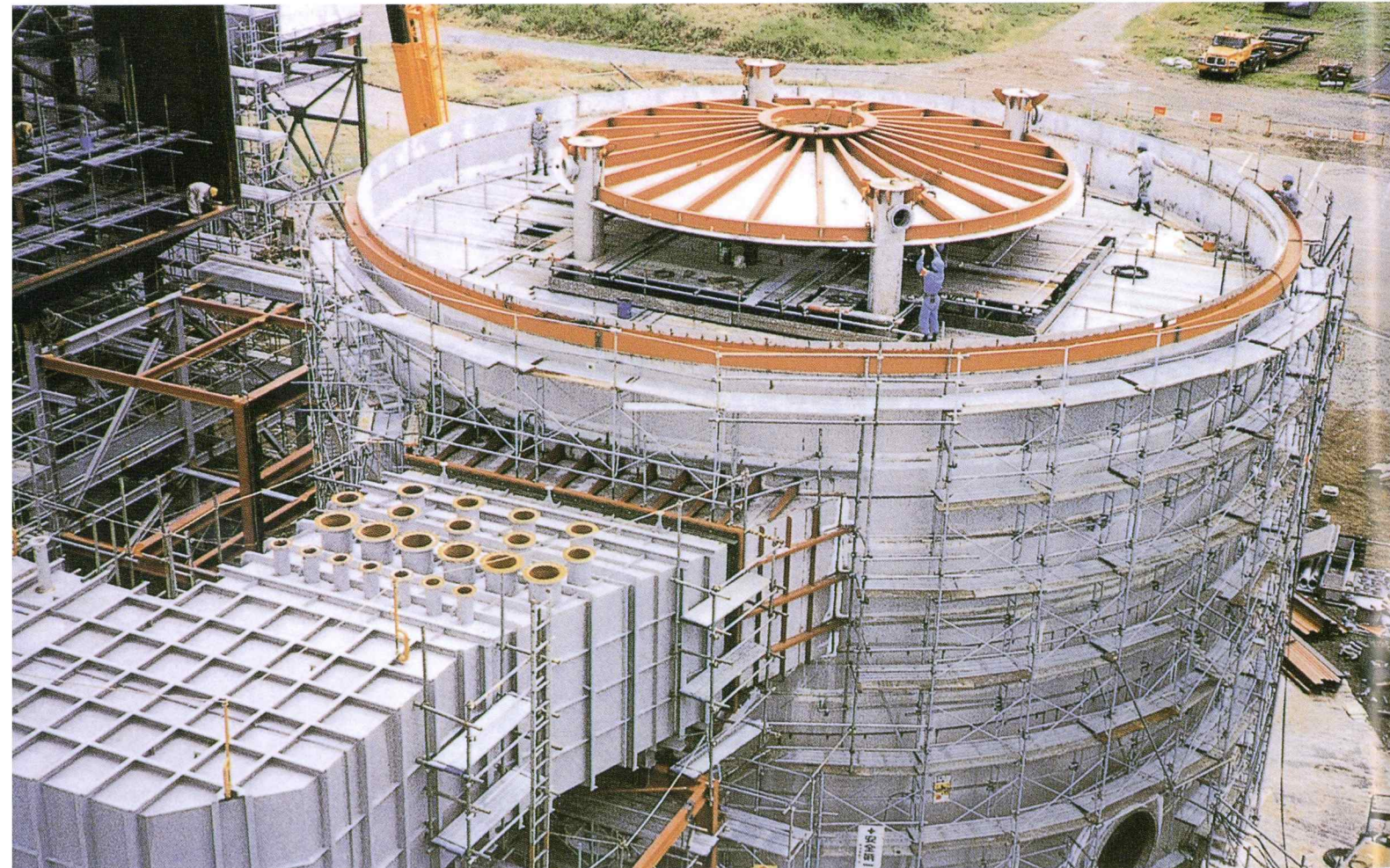
### PRODUCT LINE : (Design, manufacturing, and installation)

- Desulfurization Unit
  - Lime stone Storage and Feed System
  - Gypsum Thickener
  - Filter Waste Treatment Facility
  - Reactor
  - Thickener for Waste water Treatment
- Feed and Drainage Water Treating Unit
  - Coagulator
  - Neutralization Unit
- Water Treating Unit for Government Office
  - Thickener for Sewage Treatment
  - Thickener for Clean Water



排煙脱硫装置用冷却塔  
COOLING TOWER  
FOR DESULFURIZATION UNIT

消石灰貯蔵払出設備  
SLAKED LIME STONE SILO



脱硫晶析槽  
REACTOR FOR DESULFURIZATION UNIT



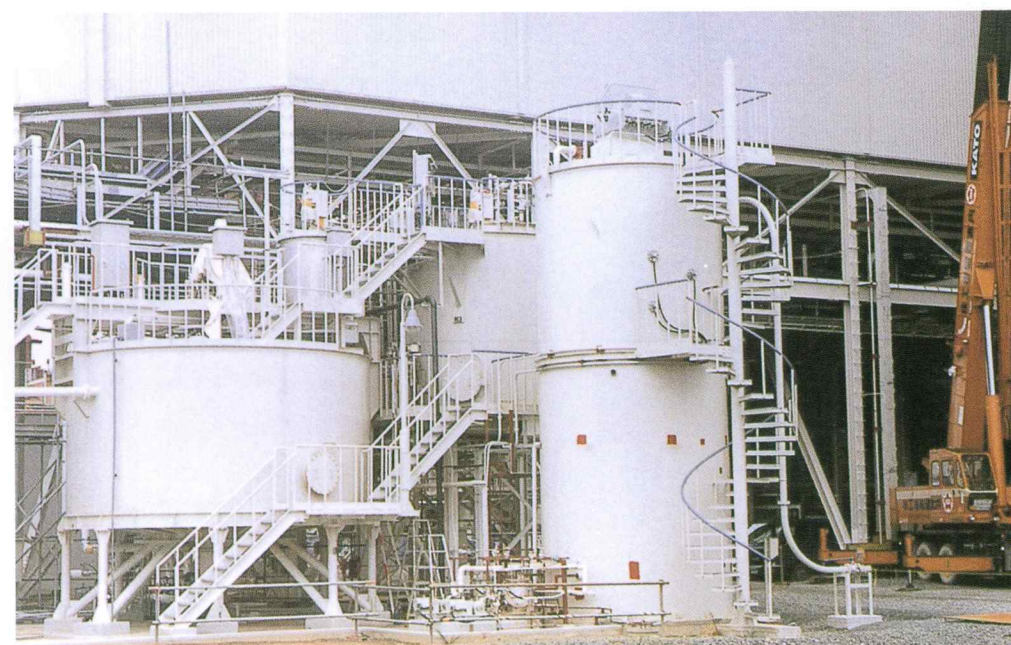
脱硫晶析槽及びダクト  
REACTOR & JOINT DUCT



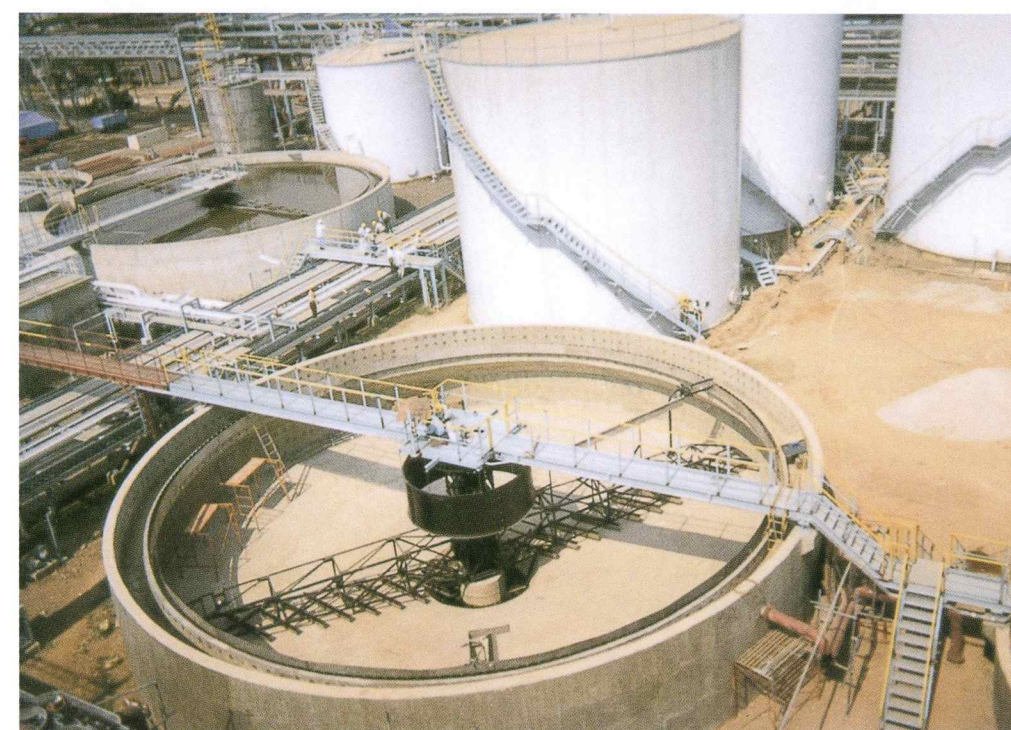
石灰石サイロ1200m<sup>3</sup>×3基  
LIME STONE SILO



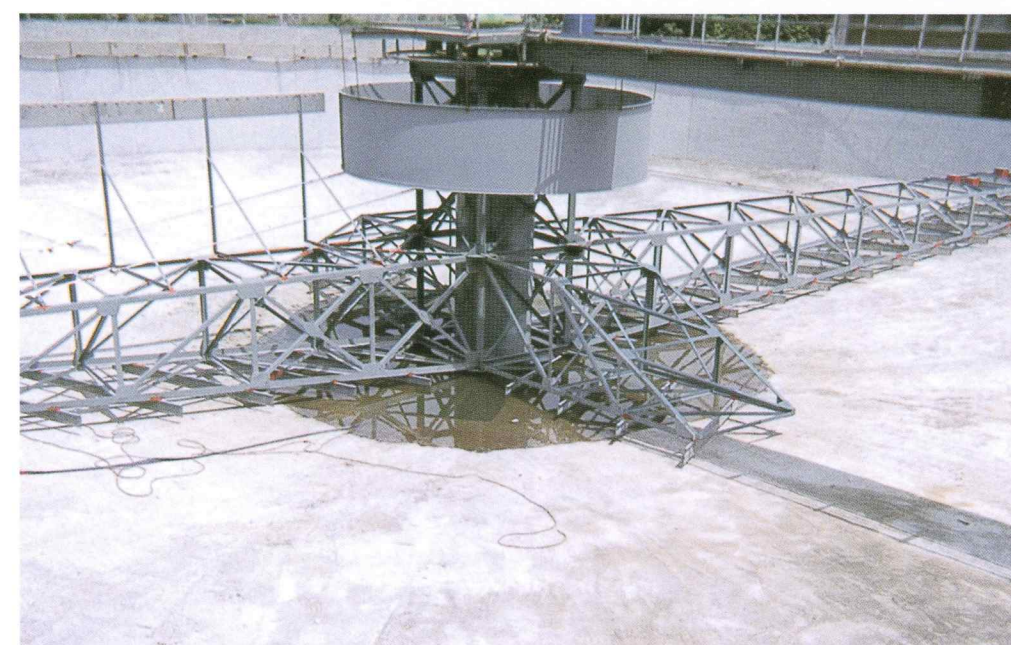
排煙脱硫装置用石膏シクナー及び濾過水処理装置  
GYPSUM THICKENER FOR DESULFURIZATION UNIT



フライト式汚泥掻寄機  
(10m<sup>2</sup>×50m<sup>1</sup>×4池)  
FLIGHT TYPE  
SLUDGE SCRAPER



14m<sup>2</sup>及び21.0m<sup>2</sup>シクナー  
THICKENER



43m<sup>2</sup>シクナー  
THICKENER





PTAプラント SUS304 サイロ 1500m<sup>3</sup>×2基  
PTA PLANT SUS304 SILO

海外案件につきましても、国内有力プラントメーカーの厳しいニーズにこたえ、設計から現地施工までの一貫生産体制を確立し、受注量の拡大と品質面の充実をはかっております。

About manufacture overseas, In order to effectively respond to the demanding requirements made by the domestic major plant manufacturers, we have established an integrated production system covering the entire phase of production, from design to local assembly, and are now making strenuous efforts aimed at further improvements in product quality and an increase in order receipts.



PTAプラント用 850m<sup>3</sup> SUS304サイロ×2基  
PTA PLANT SUS304 SILO



SUS304サイロ  
3.8m<sup>φ</sup>×10.0m<sup>H</sup>×4基  
SUS304 SILO



## メンテナンス業務部門 MAINTENANCE SERVICE

当社は、装置・機器の運転、保全などの豊富な経験をベースに長年培った各種の定評

あるメンテナンスサービスを、JXTGエネルギー(株)、JX金属(株)を主たるお得意先として提供しております。

そして尚一層、「高い安全性の確保」のため日夜努力しております。



The Company has an established reputation in the field of maintenance service, with abundant experience accumulated over the years in the operation and maintenance of systems, machines and equipment, and has been providing such service mainly to the Company's major customers, including the JXTG Nippon Oil & Energy Corp. and the JX Nippon Mining & Metals Corp.

To provide the highest levels of service and safety, we never cease to make our best efforts, day and night.



## エンジニアリング部門 ENGINEERING

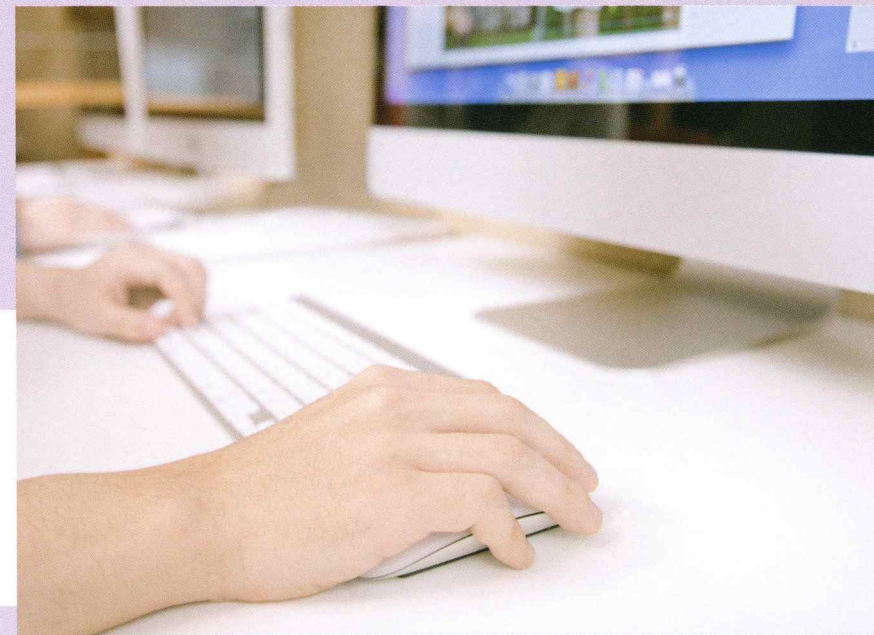
当社エンジニアリング部門は、50余年の経験と技術をベースに新たな創造に挑戦する司令塔ともいえる重要な部門です。

公害防止機器の分野、とりわけ水処理装置及び粉体貯蔵払出装置においては、サイジング、受入物性のテストを含む基本設計から詳細設計までを網羅し、長年にわたり需要家の高い信頼性を獲得するに至っております。また、ますます高度化する需要家のニーズに応えるた

め、技術的な協力関係にある他社との提携を押し進め、エンジニアリング業務の内容向上に努めております。

### 業務内容

- ① 水処理装置 (シックナー、クラリファイヤー、中和装置)
- ② 粉体貯蔵払出装置 (石灰石、テレフタル酸、消石灰、微粉炭)
- ③ 各種搬送設備 (スクレーコンベア、ベルトコンベア、エアスライドコンベア等)
- ④ 各種貯槽 (タンク、サイロ、ホッパー、ベッセル、タワー、熱交)
- ⑤ 海外向け材料調達用集計システム
- ⑥ 配管設計



The Engineering Department plays an important role in the Company's activities, as the control tower for possible new ventures, based upon our experience and technology accumulated in our history of over 50 years.

In the case of environmental safeguard systems, in particular water treatment equipment and powder storage and discharge equipment, the Engineering Department is involved from basic design to detailed design, including the sizing as well as the testing of the physical properties of acceptable materials, and we have long been accredited a high level of trust and reliance by our customers.

In addition, we further promote coordination with companies with which we maintain cooperation for technological development, in order to keep on improving the quality of our engineering operations.

### BUSINESSES:

- ① Water Treating Unit (Thickener, Clarifier, and Neutralization Unit)
- ② Powder Storage and Discharge Equipment (Lime stone, Telephthalic-Acid, Slaked Lime, and Pulverized Coal)
- ③ Various Transportation Equipment (Screw Conveyor, Belt Conveyor, and Airslide Conveyor etc)
- ④ Various Tank, Silo, Hopper, Vessel, Tower, and Heat Exchanger
- ⑤ Material Procurment System for Oversea Job
- ⑥ Piping Design



# 主要機械設備一覽

## MACHINERY AND EQUIPMENT

本社 秋田工場					
旋盤	8 feet	1台	エアープラズマ切断機	500A	4台
ボール盤 (直立)	40~60mm	2台	TIG溶接機 インバーター制御付	350A	23台
ベンディング・ロール	19×2,500mm	1台	ガウジング直流機	500A	1台
φ (端曲げ兼用)	13×2,600mm	1台	スタッド溶接装置 (直流)	600A	1台
アングルカッター、ボンチング	13×100	1台	アーク溶接機	300A-500A	30台
高速切断器	5.5kw・7.5kw	5台	半自動溶接機	350A	6台
空気圧縮機	7.5HP 2HP	4台	エンジンウエルダー	350A-500A	5台
形鋼切断器	H650×300	2台	発電機	50KVA	1台
試験ポンプ	真空、水圧	7台	溶接ボジショナー	LD-300N	3台
ネジ切り機 レッキス		2台	ターニングロール	5トン・10トン	6台
高精度開先加工機	3.7kw	4台	天井走行クレーン	5トン・2.8トン	6基
パイプ切断面取り機	1/2B・6B	1台	門型クレーン	5トン	2基
アングルベンダー	13×100	1台	プラスト装置 (集塵機付)(ミニ)		1式
油圧パイプベンダー		3台	車輦、ライトバン、トラック、ユニック		13台
溶接棒乾燥機	50K	4台	受電設備	220KVA	1台
油圧シャーリング	19トン・37kw	1台	検査機器 (回転計、振動計 他)		7台
全自動油圧パンチャー	22φ	2台	電磁式電気ドリル	25φ~32φ	5台
油圧プレス	600トン	1基			

水島支社					
ハイドロエキストラクター	25トン	1台	エンジンウエルダー	500A	2台
ボール盤	60mm	4台	チューブプラー	引抜き30トン	5台
ベンディング・ロール	12×3,030mm	1台	チューブポリシャー	TP-2050A	2台
油圧携帯用ボンチング		1台	チューブクリーナー		1台
ボンチング	12×19	1台	ターニングロール	5トン	1台
切断機	高圧パイプ8P 6P	3台	タワー掃除バキューム機	超強力SA-500型	1台
三次元切断機		1式	アトラ	250型	1台
エアープラズマ		2台	ベベラー	携帯用25mm15° ~10°	1台
シャーリング	13mm×2,550L	1台	プレス	30トン	1台
電動拡管制御器	スギノマシン	1台	電動鋸盤	140×150mm	1台
空気圧縮機	11KW 7.5KW	2台	ポンプユニット	水圧・真空	1台
φ	7.5kg/cm <sup>2</sup>	1台	検査機器 (振動計他)	明石式AVT-A	1台
小型空気圧縮機	10kg/cm <sup>2</sup>	1台	φ (騒音計)	YEW型	1台
コントロールボックス		1台	動力ウインチ	11KW 3.7KW	2台
高圧水圧テストポンプ	200kg/cm <sup>2</sup>	1台	門型クレーン	2トン 2.8トン 3トン	3基
イナートガスティグ溶接機	(インバーター制御付) プラズマ切断	2台	天井走行クレーン	5トン、スパン18m	1基
アルゴン溶接機	アルゴン制御装置付	6台	クレーン付4トントラック		2台
隅肉溶接装置	(特殊マグトレーサー)	3台	ライトバン、トラック		12台
半自動溶接機	500A 29KVA半自動直流	4台	受電設備	200KVA	1台
アーク溶接機 (交直両用他)	500A~180A	4台	フォークリフト	2.0トン	1台
ボジショナー		2台			

日立支社					
ラジアルボール盤	1,300mm	1台	TIG溶接機	350A	3台
フライス盤		3台	エンジンウエルダー		4台
汎用旋盤	10尺	2台	エンジンTIG溶接機		3台
汎用旋盤	6尺	1台	パイプマシン	50AD	1台
セーバー		1台	パイプ加工機		1台
グラインダー		7台	金属表面処理機		1台
卓上ボール盤		6台	アングルカッター		1台
平面研削盤		1台	エアープラズマ		2台
スロッター		1台	受電設備	90KVA	1台
バンドソー		5台	クレーン付トラック	4トン 2トン	3台
シャーリング		3台	フォークリフト	2トン	3台
ベンディング・ロール	16×2,000	2台	エアークンプレッサー		6台
天井走行クレーン	2.8トン	2基	油圧プレス		3台
アーク溶接機	300A-500A	15台	ライトバン トラック 軽トラック		19台
半自動溶接機	350A	6台			

Akita Factory Shop					
Lathe	8feet	(Nos.) 1	Tig Welder with Plasma Cutting	500A	(Nos.) 4
Drilling Machine	40~60mm	2	Tig Welder	350A	23
Bending Roller	19×2,500mm	1	Arc Air Gouging	500A	1
Bending Roller with Edge Bending	13×2,600mm	1	D.C. Arc Welder	600A	1
Angle Cutter, Punching m/c	13×100	1	Arc Welder	300A-500A	30
High Speed Cutter	5.5kw・7.5kw	5	Electric Welder/semi-automatic	350A	6
Compressor	7.5HP 2HP	4	Engine Welder	350A-500A	5
Cutter for structural Steel	H650×300	2	Electric Generator	50KVA	1
Test Pumping Unit	vacuum, hydraulic	7	Turning Table	LD-300N	3
Threading m/c		2	Turning Roller	5ton・10ton	6
Bevelling Machine	3.7kw	4	Crane	5ton・2.8ton	6
Facing m/c for Pipe	1/2B・6B	1	Gantry Crane	5ton	2
Angle Bender	13×100	1	Sand-blasting Device with Dust collector		1
Pipe Bender		3	Automobile, Van, Truck, Truck with Crane		13
Electrode Drier	50K	4	Electric Station	220KVA	1
Hydraulic Shearing m/c	19ton・37kw	1	Inspection Apparatus		7
Full-Automatic Puncher	22φ	2	Electric Drill (electromagnetic)	25φ~32φ	5
Hydraulic Press	600ton	1			

Mizushima Branch					
Hydro Extractor	25ton	1	Engine Welder	500A	2
Drilling Machine	60mm	4	Tube Puller		5
Bending Roller	12×3,030mm	1	Tube Polisher	TP-2050A	2
Hydraulic Punching m/c	handy tipe	1	Tube Cleaner		1
Punching m/c	12×19	1	Turning Roller	5ton	1
Pipe cutter Expander	high pressure pipe8P6P	3	Vacuum Cleaner for Tower		1
Tree dimension Cutting Machine		1	Drilling Machine		1
Air Plasma		2	Bevelling Machine (handy type)	255mm15°~10°	1
Shearing Machine	13mm×2,550L	1	Press	30ton	1
Electric Pipe Expander		1	Electric Saw	140×150mm	1
Compressor	11KW 7.5KW	2	Pump Unit (hydraulic, vacuum)		1
Compressor	7.5kg/cm <sup>2</sup>	1	Vibrating Tester	AVT-A	1
Baby Compressor	10kg/cm <sup>2</sup>	1	Noise Tester	YEW	1
Control Box		1	Electric Winch	11KW 3.7KW	2
Hydraulic Pump for test	200kg/cm <sup>2</sup>	1	Gantry Crane	2ton, 2.8ton, 3ton	3
Tig Welder with Plasma cutting	Inert Gas	2	Crane	5ton, 18m span	1
Argon Welder with Argon controller		6	Truck with Crane		2
Tig Welder		3	Van, Truck		12
Electric Welder/semi-automatic	500A 29KVA	4	Electric Station	200KVA	1
Electric Welder	500A~180A	4	Forklift	2.0ton	1
Turning Table		2			

Hitachi Branch					
Radial Drilling Machine	1,300mm	1	Tig Welder	350A	3
Milling Machine		3	Engine Welder		4
Lathe/general purpose	3m	2	Engine Tig Welder		3
Lathe/general purpose	1.8m	1	Pipe Threading Machine	50AD	1
Shaper		1	Beveling Machine		1
Grinder		7	Metallic Surface Finish Machine		1
Table Drilling Machine		6	Angle Cutter		1
Surface Grinding Machine		1	Air Plasma		2
Slotter		1	Electric Station	90KVA	1
Bandsaw		5	Truck with Crane	4ton, 2TON	3
Shearing Machine		3	Forklift	2ton	3
Bending Roller	16×2,000	2	Air Compressor		6
Crane	2.8ton	2	Hydraulic Press		3
Electric Welder	300A-500A	15	Van, Truck		19
Electric Welder/semi-automatic	350A	6			



# 事業所一覧 OFFICES

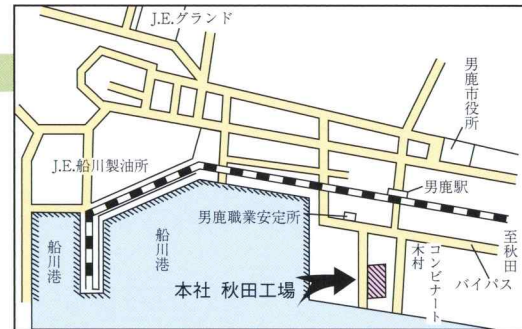
## 本社・東京支社

所在地 東京都台東区上野6丁目16番17号  
朝日生命上野昭和通ビル (〒110-0005)  
電話 (03) 5688-8171 (代表)  
最寄駅 J R東日本 「上野駅」下車 徒歩2分  
東京メトロ銀座線・日比谷線  
「上野駅」下車 徒歩2分



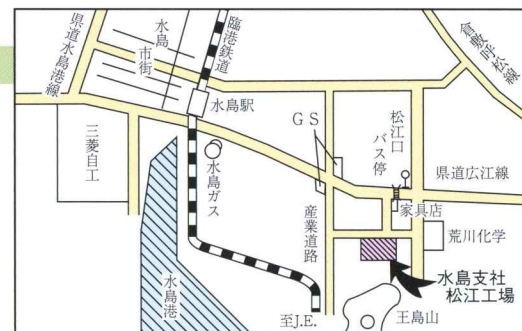
## 本社 秋田工場

所在地 秋田県男鹿市船川港船川海岸通り1号10番10  
(〒010-0511)  
電話 (0185) 23-3363 (代表)  
最寄駅 J R東日本 男鹿線  
「男鹿駅」下車 徒歩5分  
敷地 8,337平方メートル  
建物 3,324平方メートル



## 水島支社・松江工場

所在地 岡山県倉敷市松江1丁目12番5号 (〒712-8052)  
電話 (086) 455-5625 (代表)  
最寄駅 J R西日本 「新倉敷駅」下車 (タクシー20分)  
又は J R西日本 瀬戸大橋線  
「茶屋町駅」下車 (タクシー10分)  
敷地 3,595平方メートル  
建物 1,363平方メートル



## 日立支社・日立工場

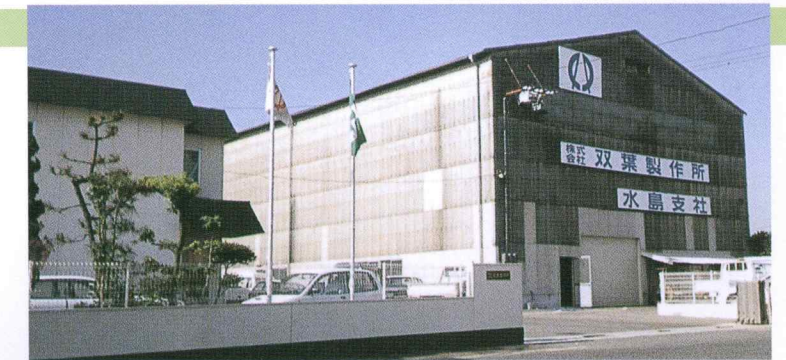
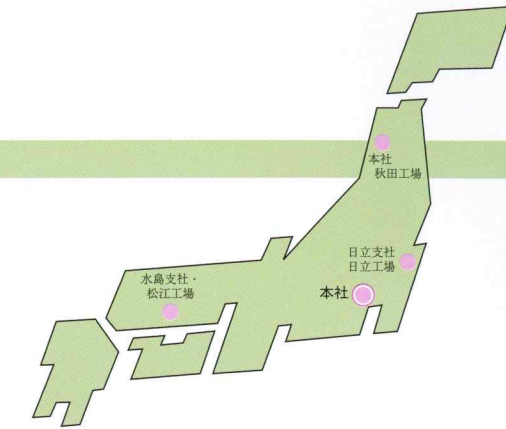
所在地 茨城県日立市宮田町3479 (〒317-0055)  
電話 (0294) 21-5006 (代表)  
最寄駅 J R東日本 常磐線  
「日立駅」下車 (タクシー10分)  
敷地 1,886平方メートル  
建物 473平方メートル



## 協力会社

### P.T. ARTAWA INDONESIA

Menara Cakrawala(Skyline Bldg.)  
Jl.M.H.Thamrin No.9, Jakarta 10340, Indonesia  
Tel.No.62-21-3902556/3905136  
Fax.No.62-21-3902406





# お取引先一覧

当社は下記の各社とお取引いただいております。(五十音順、敬称略)

## Our customers

株式会社IHI	CBC株式会社	轟産業株式会社
IHI運搬機械株式会社	JXエンジニアリング株式会社	株式会社ニチゾウテック
株式会社IHIプラントエンジニアリング	JX金属株式会社	日揮株式会社
株式会社アイメックス	JX金属高商株式会社	日揮プラントイノベーション株式会社
秋田ジンクリサイクリング株式会社	JX金属探開株式会社	株式会社NIPPO
秋田製錬株式会社	JX金属プレジジョンテクノロジー株式会社	日本アドバンステクノロジー株式会社
秋田石油備蓄株式会社	JXTGエネルギー株式会社	日本通運株式会社
アナテックサービス株式会社	JFEメカニカル株式会社	日立市
株式会社石井鐵工所	株式会社ジェイベック	日立GEニュークリア・エナジー株式会社
ヴェオリア・ジェネッツ株式会社	株式会社神鋼エンジニアリング&メンテナンス	株式会社日立製作所
MHPSエンジニアリング株式会社	新日本海重工業株式会社	日立造船株式会社
エムジーシー・エンジニアリング株式会社	株式会社水機テクノス	北陸電力株式会社
株式会社大阪ソーダ	住友ケミカルエンジニアリング株式会社	ミウラ化学装置株式会社
小名浜製錬株式会社	株式会社中部プラントサービス	三井金属エンジニアリング株式会社
オルガノ株式会社	千代田化工建設株式会社	三井造船株式会社
鹿島北共同発電株式会社	千代田工商株式会社	三井造船環境エンジニアリング株式会社
鹿島南共同発電株式会社	千代田システムテクノロジーズ株式会社	三井造船プラントエンジニアリング株式会社
川崎重工業株式会社	椿本興業株式会社	三菱ケミカルアクア・ソリューションズ株式会社
極東産業株式会社	電源開発株式会社	三菱ケミカルエンジニアリング株式会社
清本鐵工株式会社	株式会社東海テック	三菱重工環境・化学エンジニアリング株式会社
栗田工業株式会社	株式会社東京エネシス	三菱重工業株式会社
鴻池運輸株式会社	東京電力株式会社	三菱日立パワーシステムズ株式会社
株式会社神戸製鋼所	東京パワーテクノロジー株式会社	三菱マテリアルテクノ株式会社
山九株式会社	DOWAテクノエンジ株式会社	森松工業株式会社
山陽機器検定株式会社	トーホーテック株式会社	ラサ商事株式会社







**株式会社 双葉製作所**  
**FUTABA MFG. CO., LTD.**

本社・東京支社 東京都台東区上野6丁目16番17号 朝日生命上野昭和通ビル  
(〒110-0005)

電話(03)5688-8171(代) ファックス(03)5688-8177

Head Office 16-17, 6 Chôme, Ueno, Taito-ku, Tokyo, Japan

TEL. 03-5688-8171 FAX. 03-5688-8177

本社 秋田工場 秋田県男鹿市船川港船川字海岸通り1号10番10  
(〒010-0511)

電話(0185)23-3363(代) ファックス(0185)23-3575

水島支社 岡山県倉敷市松江1丁目12番5号(〒712-8052)

電話(086)455-5625(代) ファックス(086)455-1449

日立支社 茨城県日立市宮田町3479(〒317-0055)

電話(0294)21-5006(代) ファックス(0294)21-5021





## 会社の概要

商号	株式会社 双葉製作所 FUTABA MANUFACTURING. CO., LTD.										
本社	東京都台東区上野6丁目16番17号 朝日生命上野昭和通ビル(〒110-0005)										
東京支社	電話 03-5688-8171 FAX 03-5688-8177										
支社、工場											
本社 秋田工場	秋田県男鹿市船川港船川字海岸通り1号10番10(〒010-0511) 電話 0185-23-3363 FAX 0185-23-3575										
水島支社	岡山県倉敷市松江1丁目12番5号(〒712-8052) 電話 086-455-5625 FAX 086-455-1449										
日立支社	茨城県日立市宮田町3479(〒317-0055) 電話 0294-21-5006 FAX 0294-21-5021										
創立	昭和32年(1957年)12月20日										
資本金	5,400万円										
年間取引高	約48億円(平成31年度)										
沿革	<p>日本鉱業(現在のENEOS)の協力会社として発足。 日本鉱業より資本、人材、技術の提供をいただき、日本鉱業の設備技術部門のサポートをしてまいりました。</p> <p>現在はENEOSのグループ会社各社の各種設備の設計、製作、メンテナンスを中心に、その他の企業からも受注致しております。</p>										
主要業務内容	<p>下記の装置、設備、配管の設計、調達、製作、据付、メンテナンス業務</p> <ol style="list-style-type: none"> <li>1. 石油精製装置 蒸留装置、脱硫装置、潤滑油装置、水素装置</li> <li>2. 受入出荷設備</li> <li>3. 調合装置 ガソリンブレンダー、潤滑油ブレンダー</li> <li>4. 銅精錬装置      5. 排煙脱硫装置      6. 排水処理装置</li> <li>7. 焼却炉            8. その他環境関連装置      9. 化学装置</li> <li>10. ボイラー、空気、水、等のユーティリティ装置</li> </ol>										
建設業許可	国土交通大臣許可(特-2)第3715号										
製造認可	第一種圧力容器製造認可番号 秋基第21号										
ISO9001-2015	登録組織…本社、東京支社    認証番号…ISAQ526										
主要取引銀行	三井住友銀行 上野支店、三菱UFJ銀行 新丸の内支店 みずほ銀行 上野支店、秋田銀行 男鹿支店 常陽銀行 日立支店、百十四銀行 水島支店										
役員	代表取締役社長 山田 元 President & CEO Hajime Yamada <table style="width: 100%; border: none;"> <tr> <td style="width: 50%;">取締役 岩見 淳一</td> <td style="width: 50%;">取締役 三ツ井 克則</td> </tr> <tr> <td>取締役 中島 誠一郎</td> <td>監査役 相澤 光雄</td> </tr> <tr> <td>取締役 浪内 孝生</td> <td>監査役 國頭 博行</td> </tr> <tr> <td>取締役 別宮 潔</td> <td></td> </tr> </table>			取締役 岩見 淳一	取締役 三ツ井 克則	取締役 中島 誠一郎	監査役 相澤 光雄	取締役 浪内 孝生	監査役 國頭 博行	取締役 別宮 潔	
取締役 岩見 淳一	取締役 三ツ井 克則										
取締役 中島 誠一郎	監査役 相澤 光雄										
取締役 浪内 孝生	監査役 國頭 博行										
取締役 別宮 潔											
従業員数	非現業(営業・事務)	20名									
	現業(技術・製造)	105名	計125名								

令和2年(2020年)7月1日現在



## 会社の概要

商号	株式会社 双葉製作所 FUTABA MANUFACTURING. CO., LTD.																		
本社	東京都台東区上野6丁目16番17号 朝日生命上野昭和通ビル(〒110-0005)																		
東京支社	電話 03-5688-8171 FAX 03-5688-8177																		
支社、工場																			
本社 秋田工場	秋田県男鹿市船川港船川字海岸通り1号10番10(〒010-0511) 電話 0185-23-3363 FAX 0185-23-3575																		
水島支社	岡山県倉敷市松江1丁目12番5号(〒712-8052) 電話 086-455-5625 FAX 086-455-1449																		
日立支社	茨城県日立市宮田町3479(〒317-0055) 電話 0294-21-5006 FAX 0294-21-5021																		
創立	昭和32年(1957年)12月20日																		
資本金	5,400万円																		
年間取引高	約48億円(平成31年度)																		
沿革	<p>日本鉱業(現在のENEOS)の協力会社として発足。 日本鉱業より資本、人材、技術の提供をいただき、日本鉱業の設備技術部門のサポートをしてまいりました。</p> <p>現在はENEOSのグループ会社各社の各種設備の設計、製作、メンテナンスを中心に、その他の企業からも受注致しております。</p>																		
主要業務内容	<p>下記の装置、設備、配管の設計、調達、製作、据付、メンテナンス業務</p> <ol style="list-style-type: none"> <li>1. 石油精製装置 蒸留装置、脱硫装置、潤滑油装置、水素装置</li> <li>2. 受入出荷設備</li> <li>3. 調合装置 ガソリンブレンダー、潤滑油ブレンダー</li> <li>4. 銅精錬装置</li> <li>5. 排煙脱硫装置</li> <li>6. 排水処理装置</li> <li>7. 焼却炉</li> <li>8. その他環境関連装置</li> <li>9. 化学装置</li> <li>10. ボイラー、空気、水、等のユティリティ装置</li> </ol>																		
建設業許可	国土交通大臣許可(特-2)第3715号																		
製造認可	第一種圧力容器製造認可番号 秋基第21号																		
ISO9001-2015	登録組織…本社、東京支社 認証番号…ISAQ526																		
主要取引銀行	三井住友銀行 上野支店、三菱UFJ銀行 新丸の内支店 みずほ銀行 上野支店、秋田銀行 男鹿支店 常陽銀行 日立支店、百十四銀行 水島支店																		
役員	<p>代表取締役社長 山田 元 President &amp; CEO Hajime Yamada</p> <table style="width: 100%; border: none;"> <tr> <td style="width: 25%;">取締役</td> <td style="width: 25%;">岩見 淳一</td> <td style="width: 25%;">取締役</td> <td style="width: 25%;">三ツ井 克則</td> </tr> <tr> <td>取締役</td> <td>中島 誠一郎</td> <td>監査役</td> <td>相澤 光雄</td> </tr> <tr> <td>取締役</td> <td>浪内 孝生</td> <td>監査役</td> <td>國頭 博行</td> </tr> <tr> <td>取締役</td> <td>別宮 潔</td> <td></td> <td></td> </tr> </table>			取締役	岩見 淳一	取締役	三ツ井 克則	取締役	中島 誠一郎	監査役	相澤 光雄	取締役	浪内 孝生	監査役	國頭 博行	取締役	別宮 潔		
取締役	岩見 淳一	取締役	三ツ井 克則																
取締役	中島 誠一郎	監査役	相澤 光雄																
取締役	浪内 孝生	監査役	國頭 博行																
取締役	別宮 潔																		
従業員数	非現業(営業・事務)	20名																	
	現業(技術・製造)	105名	計125名																

令和2年(2020年)7月1日現在