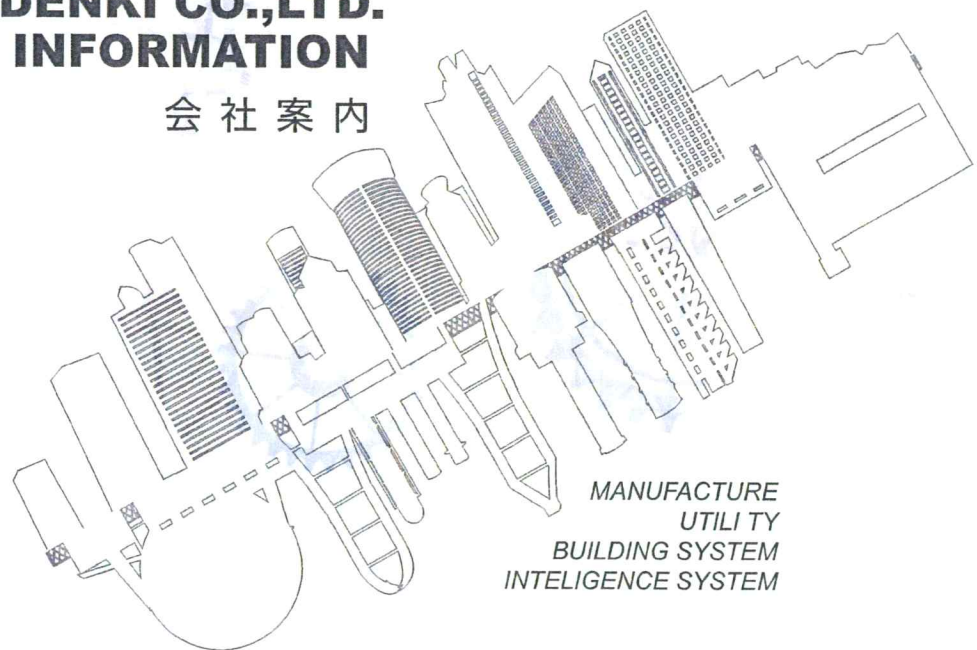


FUTABA DENKI CO.,LTD. INFORMATION

会社案内



双葉電機株式会社



I

創造力

● 創ることから始まる。

計画から設計、施工、メンテナンスまで 私たちのプロジェクトは創造力が原点です。

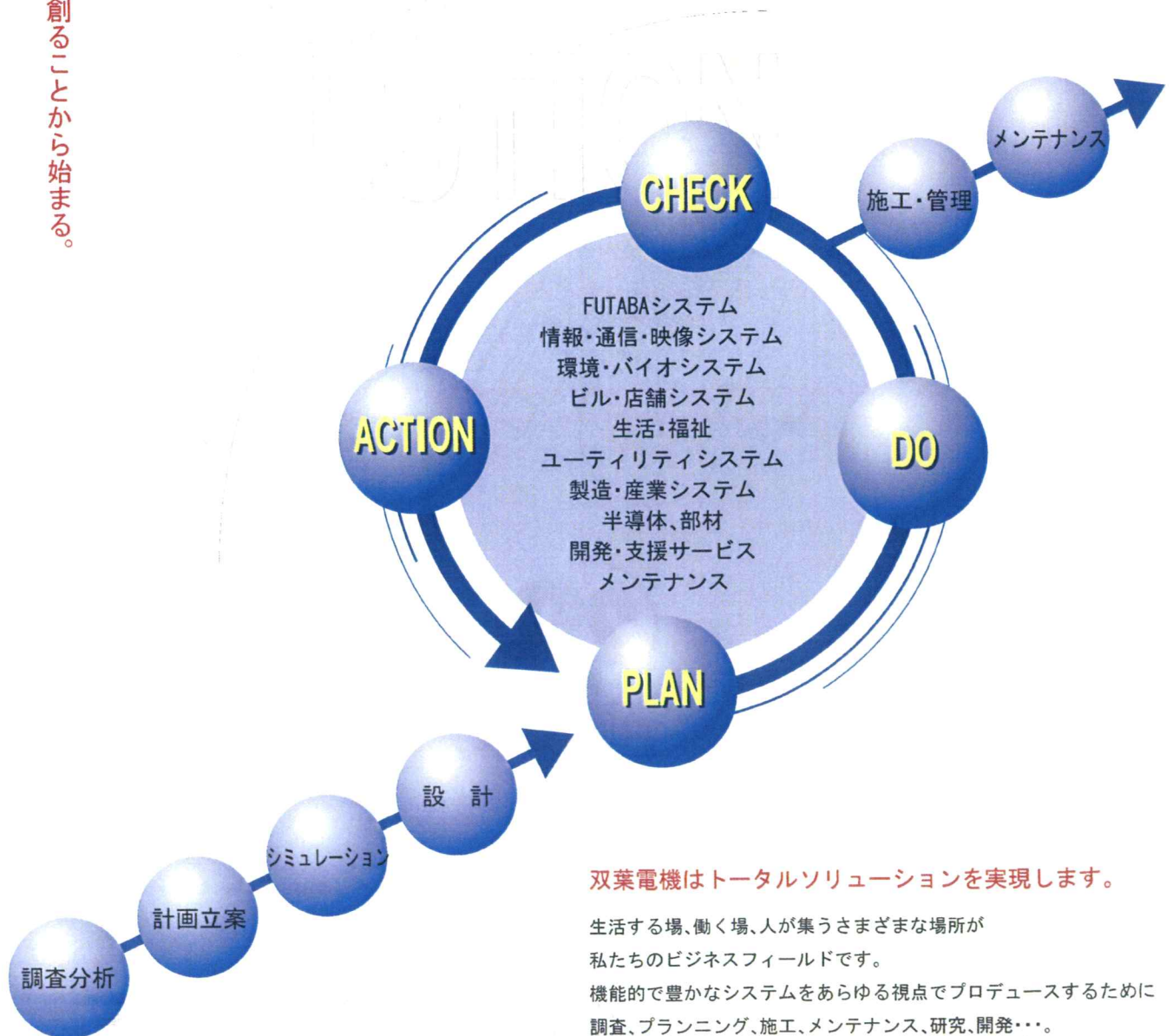
水や空や大地が自然を構成しているように販売、エンジニアリング、メンテナンスなど相互の業務ネットワークが双葉電機の基盤です。

生産システムの開発や都市機能の導入など「創る」ことから始まる私たちのプランニングは工場やビル、公共施設など、さまざまなフィールドで先進の技術によって生かされています。

価値ある企画で様々なシステムをプロデュースしたいという私たちの願いは今も一歩一歩着実に、未来に向けて進行中です。

これからも皆様に信頼される企業であるために

双葉電機の創造力はさらに大きなプロジェクトに挑戦し続けます。



双葉電機はトータルソリューションを実現します。

生活する場、働く場、人が集うさまざまな場所が
私たちのビジネスフィールドです。

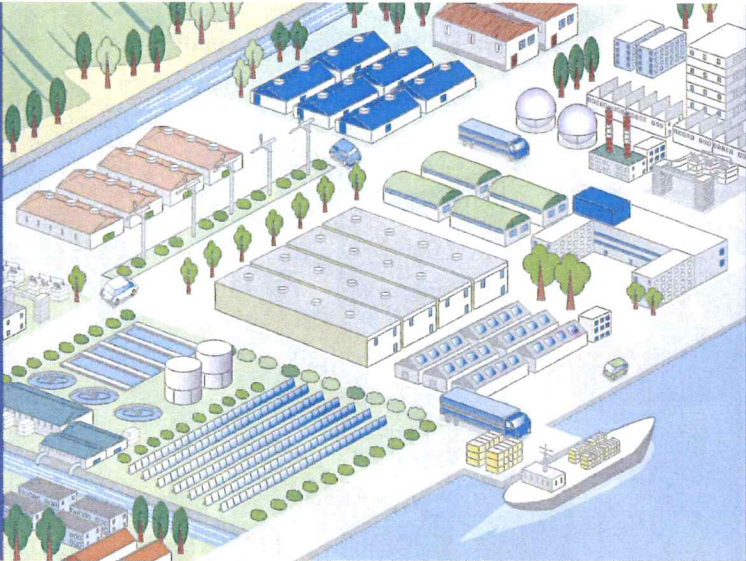
機能的で豊かなシステムをあらゆる視点でプロデュースするために
調査、プランニング、施工、メンテナンス、研究、開発・・・

すべてに責任をもってお届けしています。

エネルギーソリューション

社会インフラの重要性が再認識されるなか、電力の安定供給、地球温暖化問題の解決に貢献するためより、クリーンで効率的なエネルギーが要求されています。

当社では、受変電設備から電源設備、再生可能エネルギー等を活用することにより最適なエネルギー安定供給システムをご提案いたします。



電源設備

- 自家発電システム(重油・石炭・ガス)
- コージェネレーションシステム
- 常用・非常用ディーゼル発電機
- 無停電電源装置
- EV充電器・電源監視システム

受変電設備

- 特高(高圧)受電設備
- サブ変電設備
- ガス絶縁開閉装置
- 総合監視制御システム

熱源設備

- ボイラー
- 吸収式冷凍機
- TV会議システム
- 業務用無線システム
- EV充電システム

空調・給排水設備

- 設備用エアコン
- チラーユニット
- ポンプ&送風機
- 産業用除湿器
- 設備管理システム

圧縮空気設備

- スクリーム圧縮機
- ターボ圧縮機
- スクロール圧縮機
- ペビコン
- 窒素ガス発生装置

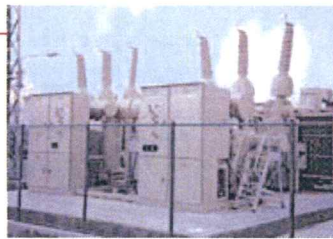
省エネソリューション

- FEMS(工場エネルギー管理)
- 太陽光発電システム
- マイクログリッド
- 風力発電

【電源設備】	【受変電設備】	【熱源設備】	【省エネソリューション】	【ソリューション】
自家発電システム コージェネレーションシステム 常用・非常用ディーゼル発電機 無停電電源装置 EV充電器、電源監視システム	特高(高圧)受電設備 サブ変電設備 ガス絶縁開閉装置 総合監視制御システム	ボイラー／吸収式冷凍機 ターボ冷凍機／冷凍冷水設備 エネルギー監視・管理システム	FEMS(工場エネルギー管理) 太陽光発電システム／小水力発電システム 風力発電システム／大規模蓄電システム バイオマス発電システム	マイクログリッド エネルギーマネジメントシステム 顧客情報システム 設備管理システム／O&Mサービス

受変電システム

事業所の立地条件、負荷特性、運転条件に応じて、負荷の増加や変更に対応でき、しかも信頼度の高い計画を提案いたします。



高圧受電設備

工場、ビル、テナントなどの小規模受電設備に対応。デジタル式計器採用により各負荷の電力の監視・管理が可能です。

SuperアモルファスZero

待機電力が極めて低いため、トップランナー変圧器2014の(第二次判断基準)をはるかに超えた、「超高効率」を発揮します。



BCP対応ピークカット ディーゼル発電装置

停電時に非常用電源として電源供給するだけでなく、系統連系できるため平常時には、事業所の電力デマンドが増加した際のピークカット運転で買電電力を抑制します。

無停電電源装置

大切なコンピュータや電気設備などを停電から守りクリーンで安定した電源を供給します。



1MWコンテナ型蓄電システム [CrystEna]

再生可能エネルギーの系統安定化、小規模の電力システムの需給調整、ピークシフトへの活用など、蓄電ソリューションを提供します。

太陽光発電システム

環境にやさしく、クリーンで無尽蔵なエネルギー源である「太陽光」を利用する発電システムを蓄電池システムと連携する事によりより省エネに貢献するシステムをご提案します。



ダウンウィンド 風力発電システム

ダウンウィンド方式は暴風時にもローターが横風を受けない向きを保持し、風荷重を低減することが特長です。

■ビル・店舗・物流・住宅／環境ソリューション■

ビジネスの現場を、もっと心地よく過ごせる場所にする。
それがビルシステムに求められる機能です。
ニーズの多様化と高度化に充実した製品とシステム構築で“快適空間”をご提案致します。



■エネルギーソリューション■

- 受変電設備(モールド変圧器)
- 非常用発電機 ○太陽光発電システム
- BEAMS(ビルエネルギー管理)
- EV充電器 電源監視システム
- エネルギー回収 ○エネルギー監視システム

■ビルシステム■

- エレベータ ○エスカレータ
- ビル空調システム ○照明設備
- 電気温水器 ○立体駐車場
- 屋上防水システム

■空調・熱源設備■

- 小型冷水器
- 氷蓄熱冷凍機システム
- 自動給水ユニット
- 送風機

■情報・通信ソリューション■

- ブレードサーバ ○PCサーバ
- セキュリティPC
- TV会議システム
- 電話交換機・電話機

■情報管理ソリューション■

- クラウドコンピューティング
- ERP(基幹業務システム)
- 販売管理システム
- 文書管理システム
- 物品管理システム

■セキュリティシステム■

- ビル管理システム
- 入退管理システム
- 車両出入管理システム
- 防犯カメラシステム

【ビルシステム】

エレベータ/エスカレータ
立体駐車場/給水・排水設備
照明設備

【空調システム】

ビル空調システム/換気設備
空調自動制御システム
総合監視制御システム
遠熱・断熱設備

【熱源設備】

ボイラー/吸収式冷凍機
ターボ冷凍機/冷凍冷水設備
エネルギー監視・管理システム

【セキュリティシステム】

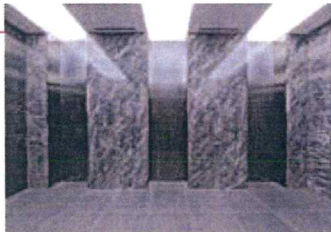
入退管理システム/車両入退監視システム
監視カメラシステム
遠隔映像監視システム
マルチディスプレイシステム

【ソリューション】

ビル統合管理システム
エネルギーマネジメントシステム
物流・倉庫管理システム
輸配送管理システム/設備管理サービス

エレベータ・エスカレータ

多様化するビルの用途や意匠に柔軟に対応して標準型エレベーターからオーダー型エレベーターまで幅広いラインアップをご用意しています。



業務用エアコン

多様化するビルの用途や意匠に柔軟に対応して標準型エレベーターからオーダー型エレベーターまで幅広いラインアップをご用意しています。



チラーユニット

各種、生産工場のプロセス冷却や、ビルなどの空調用に冷温水を作る熱源機でモジュール化による大容量も可能です。



冷凍冷蔵倉庫設備

コンピュータによる自動制御技術をはじめ、-80℃の超低温冷凍システム技術などを取り入れて、農畜産物、水産物まで、鮮度維持と長期保管に役立ちます。



ターボ冷凍機

地球環境を守るため、オゾン破壊係数ゼロの冷媒HFC134aを採用した次世代型のターボ冷凍機です。



吸収式冷水機

冷熱・冷却水大温度差システムや変流量制御等省エネルギーシステムの構築が可能です。



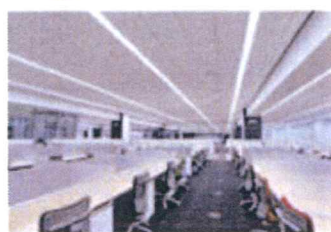
オール電化

厨房、給湯、暖房など、熱を必要とする部分を全て電気できまかなう、オール電化システムを仮定だけでなくオフィス環境へもご提案いたします。



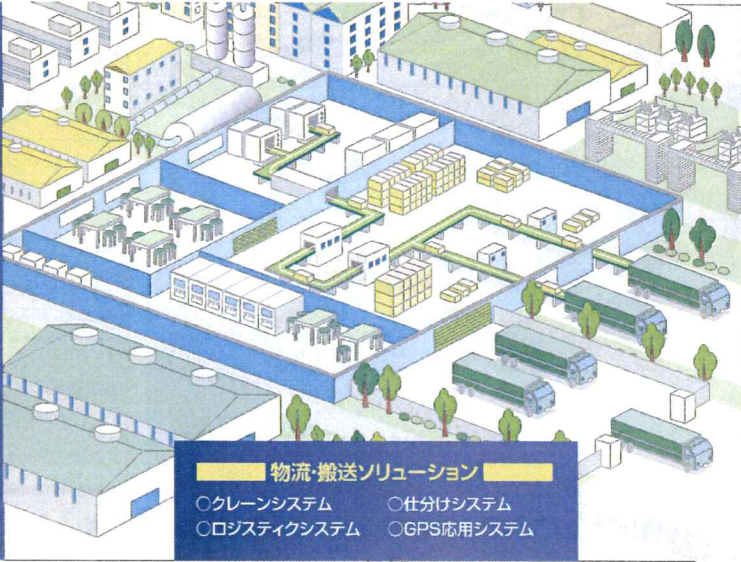
LED照明設備

一般家庭向けのランプ・照明器具から、大形店舗・ビル・工場施設用のランプ・照明設備を省エネ効果の高いLED照明でご提案いたします。



製造・生産ソリューション

生産現場では、環境対策・エネルギー化に加え、企業競争力を高める生産効率の改善、高品質・高信頼性の確保、製造履歴を迅速に追跡出来るトレサビリティシステム等、急速なビジネスアクト今日の繁華へも素早い対応が求められています。実績豊富な日立のシステムソリューションは様々な凝集・業務でのお客様のニーズをきめ細かく対応し、常に時代をリードする製品・システムをご提案いたします。



製造ソリューション

- モータードライブ
- モーターコントロールセンター
- FAシステム ○プロコン
- 重合機 ○遠心抽出機
- 遠心薄膜蒸発機

製造管理・トレサビリティ

- 生産管理システム ○医薬品製造システム
- 品質管理システム
- 購買・在庫管理システム ○DCS
- 産業用コンピューター
- マーキングシステム

検査・試験ソリューション

- 異物検査装置 ○表面欠陥検査装置
- 恒温・恒湿槽(室)
- ヒートショック試験装置
- 安全キャビネット

物流・搬送ソリューション

- クレーンシステム ○仕分けシステム
- ロジスティクスシステム ○GPS応用システム

空調・冷凍・冷蔵設備

- クリーンルーム関連機器
- 一般空調
- 冷凍・冷水設備
- 冷凍冷蔵庫

計測・計量ソリューション

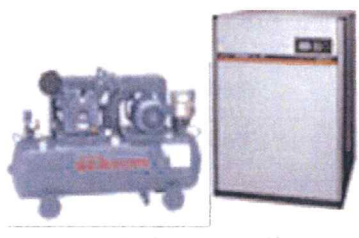
- 伝送機
- 流量計
- 水質計
- ガス分析計
- 電子顕微鏡

環境ソリューション

- 集塵装置
- VOC処理装置
- 産業水処理システム
- 防音ソリューション
- 環境分析装置(大気・水質)

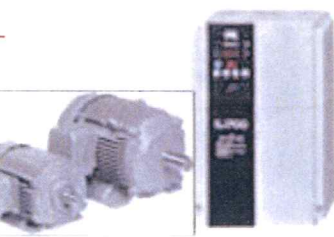
<p>【モートル・制御】 汎用・専用・高圧モートル サーボモーター/インバータ プログラマブル・コントローラ ポンプ/送風機・換気扇</p>	<p>【空調・冷凍・冷蔵】 一般空調 / チラーユニット クーリングタワー クリーンルーム関連機器 冷凍・冷水設備 / 冷凍・冷蔵庫</p>	<p>【空圧機器】 圧縮機 ベピコン 窒素ガス発生装置 エアドライヤ</p>	<p>【検査・試験設備】 遺物検査装置 環境試験装置 / 水質計 【搬送荷役機器】 ロープホイスト / モートルブロック</p>	<p>【ソリューション】 組込エンジニアリング / 産業用コンピュータ 設備監視システム / MESソリューション 映像監視ソリューション / 10Tソリューション ビッグデータ解析ソリューション</p>
---	---	---	--	---

ホイスト設備
従来の食品ロボットでは困難な「粘弾性物質」の取り扱いを可能にした、画期的なロボットシステムです。



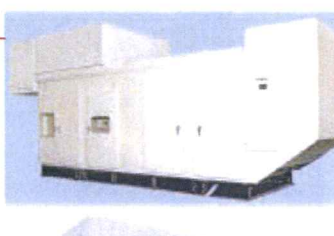
空圧製品・関連機器
適量・敵圧・適所の空圧システムソリューションを擬何します。

ドライブ製品
モータ、インバータ、プログラマブルコントローラなどの機器を組み合わせたドライブ制御システムで、設備の効率化・省エネ化などを実現します。



窒素ガス発生装置
無尽の空気を原料に窒素ガスを低コストで供給。
コストダウンと使いやすさアップ!
窒素ガスは買うより自分でつくる時代です。

窒素ガス発生装置
無尽の空気を原料に窒素ガスを低コストで供給
コストダウンと使いやすさアップ!
窒素ガスは買うより自分でつくる時代です。



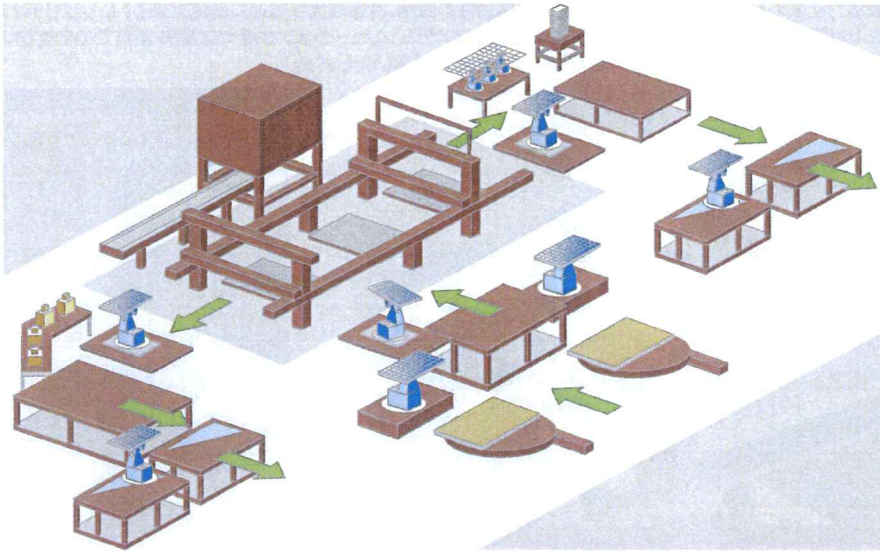
スクルー式蒸気発電設備
従来の蒸気タービンに比べて広範囲にて効率の良い発電が可能です。
減圧弁の代わりに使用でき排気蒸気を工場内へ投入(木材乾燥機熱源)に使用しています。

ドライルーム
リチウムイオン電池やキャパシター製造工程をはじめ、医薬品製造工程などはきびしい低湿環境が必要となります。このような製造工程にオリオン独自の除湿システムが、無駄のない省エネ超低湿度環境をご提供します。



日立電動工具
リチウムイオン電池搭載のコードレス工具やインパクトドライバ、ドリル、グラインダ、丸のこなど1000機種を超える幅広い製品をご提案します。

自動化・省力化設備ソリューション



【省力化システム】
自動組立システム / 自動搬送装置 / 画像処理検査システム
インクジェット印字システム / レーザマーカ印字システム

【ロボットシステム】
溶接ロボット / パレタイズロボット / ピッキングシステム
塗装ロボット / 搬送ロボットシステム

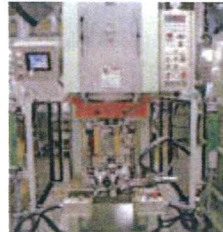
【搬送システム】
自動コンベアシステム / 無人搬送台車
自動搬送用ホイストクレーン / 空気輸送システム

【各種制御装置・制御盤】
組立・加工装置制御 / 搬送制御 / 受変電盤
上下水道制御システム / 空調制御システム / 各種制御盤

【ソリューション】
製造管理システム(MES) / エネルギー管理システム
物流・倉庫管理システム / 設備管理サービス

自動搬送装置

ロボットを活用する事による汎用性だけでなく、専用化すると同等のスピードを追求いたします。専用機は更なるスピードアップに貢献いたします。



専用機

加工・組立・検査までの幅広い工程においてお客様のニーズを最大限に取込み各工程に最適な装置を提案いたします。



溶接ロボット

自動車産業を中心に各種製造業向けにフレキシブル且つコンパクトな設備・治具を提案いたします。設計・製作・検査まで一貫して高品質・高精度を目指しております。



パレタイズロボットシステム

様々な設備レイアウト及び多種の積込パターンに対応。パレタイズ専用ソフトによる簡単・短時間でのパターン作成。正確で綺麗な積荷姿を高速スピードで実現できます。



3次元認識ピッキングシステム

製造ラインにおけるバラ積み部品のピッキング作業の自動化に対応。お客様の製造ラインの更なる自動化に貢献いたします。

自動搬送式ホイストクレーン

ワークを目的地へ自動搬送する省人化搬送システム。大型ワークの場合、連結型ホイストやモートルブロックにより搬送システムを構成します

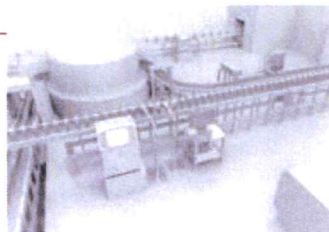


自律走行型無人搬送車

これまでの無人搬送車に必要とされた誘導線、磁気テープ、マーカ、反射ミラーなどの走行ガイドの設置・移設工事が不要で、工事に伴う時間ロスを抑え、レイアウト変更にも柔軟かつ迅速に対応できます。

インクジェット印字システム

生産現場で多彩な印字ニーズに応える印字システムを提案いたします。




食品ロボット

従来の食品ロボットでは困難な「粘弾性物質」の取り扱いを可能にした、画期的なロボットシステムです。

社会インフラ

近畿一円の自治体向けインフラ事業のうち、上下水道施設の受変電設備、監視制御設備等の施工を含めたシステム提案により、社会に貢献できるソリューションをご提案致します。

<p>学校</p> <ul style="list-style-type: none"> ○太陽光発電システム ○氷蓄熱冷凍システム ○受電設備 ○照明設備 ○放送システム <p>病院・福祉施設</p> <ul style="list-style-type: none"> ○エレベーター ○非常用発電機 ○無停電電源装置 ○GHPエアコン ○大型冷凍機 ○業務用エコキュート ○空気圧縮機設備 <p>行政機関</p> <ul style="list-style-type: none"> ○熱防雷システム ○広域無線センサーネットワーク ○TV会議システム ○業務用無線システム ○EV充電システム 		<p>商業施設</p> <ul style="list-style-type: none"> ○店舗用エアコン ○ショーケース ○LED照明 ○防犯カメラシステム ○POSシステム ○デジタルサイネージ <p>浄水場・下水処理場</p> <ul style="list-style-type: none"> ○ポンプ設備 ○水質計(PH,TP/TN) ○計表・監視システム(カメラ) ○差圧・圧力・液面伝送装置 ○流量計 ○水位・レベル計 ○工業用PH計 <p>その他</p> <ul style="list-style-type: none"> ○PCBモニタ ○VOC処理装置 ○排水検査装置 ○水処理システム 		
<p>【ビルシステム】 エレベータ/エスカレータ 立体駐車場/給水・排水設備 照明設備</p>	<p>【空調システム】 ビル空調システム/換気設備 空調自動制御システム 総合監視制御システム 遮熱・断熱設備</p>	<p>【熱源設備】 ボイラー/吸収式冷凍機 ターボ冷凍機/冷凍冷水設備 エネルギー監視・管理システム</p>	<p>【セキュリティシステム】 入退管理システム/車両入退監視システム 監視カメラシステム 遠隔映像監視システム マルチディスプレイシステム</p>	<p>【ソリューション】 ビル統合管理システム エネルギーマネジメントシステム 物流・倉庫管理システム 輸配送管理システム/設備管理サービス</p>

中央監視設備

遠く離れた無人施設の故障などを一括監視し、停止させない為の設備です。水位、流量などの計測も同時に行い、漏水事故防止にも役立っています。スマートフォンやタブレット端末に接続して、現場からの監視も可能です。



上水道 ポンプ設備

皆様のご家庭に安全でおいしい水をお送りする為、日夜稼働しています。高圧受電設備、低圧配電設備、制御設備、直流電源設備も弊社で設計・施工致しました。



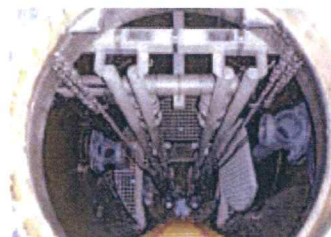
農業用水道 ポンプ設備

北部の頭首工から水を引いて上の加圧機場水槽まで送水する揚水機場です。ウォーターハンマーを防止する為、別置式のフライホイールと電動弁を組み合わせる管の破損を防いでいます。ポンプ停止後数分間ポンプは慣性力で回ります。



下水道 ポンプ設備

マンホール内に溜まった汚水を処理施設に圧送するためのポンプ場です。水位センサーやフロートスイッチを使って制御を行います。



遠隔監視システム

インターネットと監視カメラ、センサー等を利用し、遠隔地の施設・機器を常時監視することにより異常を早期に発見し対策する事が可能になります。



新防雷システム

従来の避雷針とは、全く異なる発想で、雷を落とさないようにするシステムです。日本国内に300近い納入実績があります。



長寿命化・更新・維持管理・メンテナンス

古くなった、機械や電気品について更新提案や維持管理・メンテナンスの御提案もさせていただきます。効率よく、ライフサイクルコストを考えた計画提案書類の作成も致します。



ISO9001 : 2008 / ISO14001 : 2004
統合認証取得



品質方針

より良い製品・システムを供給し、
お客様満足の上昇、及び社会への貢献につとめる

環境理念

地球環境の保全は、人類共通の最重要課題である。
当社は、地球環境を総合的に考慮し、
循環型社会を構築する企業活動を推進します。

環境方針

当社は総合電機技術商社として、岡山県全域を中心に各種機器・システム及びサービスを提供しています。
事業活動を通じ下記の方針に基づく環境マネジメントシステムを構築し、
継続的改善及び地球環境汚染の予防に努めます。

- (1) 環境保全に関する法律・条例及び同意したその他の要求事項を遵守します。
- (2) 環境方針を達成する為の次の環境目的・目標を設定し定期的に見直しを行います。
 - A. 事業活動において環境に考慮した製品及びサービスの提供を推進します。
 - B. 地球温暖化防止のため、省エネルギー化を推進します。
 - C. 資源のリサイクル率向上に努めます。
- (3) この環境方針を達成する為、全ての社員及び当社の為に働く人に周知徹底を図ると共に、外部に開示します。

OUTLINE

会社概要

商号 双葉電機株式会社
創立年月日 昭和21年3月1日
資本金 4,950万円
代表者 代表取締役社長 岡崎世作
従業員 110名(技術者45名、職員65名)
業務内容 ●環境、省エネ、省力システムの設計、製作、施工及びメンテナンスを行う。
●㈱日立製作所・日立グループ各社及び取扱いメーカーの製品の販売ならびにシステム計画、施工及びメンテナンスを行う。

本社所在地 〒702-8512 岡山市南区福成2-23-18
TEL. 086-263-2828(代表) FAX. 086-263-3011
東京オフィス 〒163-1030 東京都新宿区西新宿3-7-1
TEL. 03-5326-3142 FAX. 03-5326-3001
九州オフィス 〒800-0313 福岡県京都郡苅田町磯浜町1-4-5
(シーサイドハイツ206号室)
TEL/FAX. 093-383-1000

FUTABA VS TECHNOLOGY (THAILAND) CO., LTD
"フランチフ" R304工業団地(タイ現地法人)

AGENCY

特約店・代理店

株式会社日立製作所

㈱日立産機システム
日立アプライアンス(㈱)
日立工機株式会社
日立化成株式会社
日立金属株式会社
㈱日立国際電気
日立電線商事株式会社
日立マクセル株式会社
㈱日立アイイーシステム
日立アジア株式会社
㈱日立プラントコンストラクション
日立キャピタル株式会社
日立建機株式会社
日立コンシューマ・マーケティング(㈱)
㈱日立情報制御ソリューションズ
パブコック日立株式会社

㈱日立ハイテクノロジーズ
株式会社日立物流
株式会社日立ビルシステム
株式会社日立メディコ
㈱日立国際八木ソリューションズ
その他日立グループ各社

京セラ株式会社
オリオン機械株式会社
株式会社不二越
新明和工業株式会社
発紘電機株式会社
クサカベ株式会社
㈱明治機械製作所
山水機械株式会社
本多機工株式会社
シャープ株式会社

PERMITTED BUSINESS

建設業許可事業

岡山県知事第1622号

(特定) 管工事業・電気工事業・機械器具設置工事業
(一般) 電気通信工事業・鋼構造物工事業・水道施設工事業
内装仕上工事業

ISO

ISO9001:2015 / ISO14001:2015

統合認証取得(平成29年9月2日)

CORRESPONDENT BANK

取引金融機関

みずほ銀行・中国銀行・トマト銀行

HISTORY OF COMPANY

会社の沿革

昭和21年 3月 双葉電気商事有限会社を設立、株式会社日立製作所岡山県特約店として資本金5万円をもって岡山市四番地にて営業を開始。
昭和22年 11月 本社を岡山市下之町3番地に新築移転。
昭和23年 9月 株式会社に組織変更、社名を双葉電気興業株式会社と改める。
昭和32年 4月 本社を岡山市丸亀68番地に新築移転。
昭和36年 4月 社業の進展に伴い日立製作所重電機特約店として家庭電器部門を分離し社名を双葉電機株式会社と改め本社を岡山市下石井12番地に移転。
昭和39年 6月 本社を岡山市野田282番地に新築移転。
昭和46年 3月 本社を岡山市福成2丁目23番地18号に新築移転。
昭和54年 3月 自社システム取纏めに伴い制御盤工場開設。
平成 4年 12月 本社事務所改築及び倉庫新築。
平成20年 8月 東京オフィス設立。
平成20年 9月 ISO 9001:2008, ISO 14001:2004 統合認証。
平成23年 10月 タイへFAシステム現地法人設立。
平成24年 12月 九州オフィス設立。
平成28年 3月 本社事務所新築



〒702-8512 岡山市南区福成2丁目23番18号
TEL. (086)263-2828 FAX. (086)263-3011
URL <http://www.futabanet.com>
E-Mail support@futabanet.com



日立特約店

双葉電機株式会社 〒702-8512 岡山市南区福成2丁目23番18号

Telephone (086)263-2828 Facsimile (086)263-3011 URL <http://www.futabanet.com>