

フジノ食品株式会社



食材データバンク

FUJINO FOODS

フジノ食品をご存じですか？

業務用食品の専門商社です

メーカー

卸売り業者

フジノ食品はここに位置します

ホテル・レストラン・外食店（フレンチ・イタリアン・中華・和食・居酒屋・焼き肉屋・寿司屋等）・事業所給食・病院給食・学校給食・老健施設・弁当給食・スーパー惣菜・お惣菜店・ハン屋・ケーキ屋・和菓子屋・コンビニエーター



メーカー



約700社のメーカーとの取引

業務用食材とは？

1~25KGの規格サイズ！

お客様の用途に合わせた
多種多様な規格が特徴



50年間の歩み

おかげさまで創業50周年を迎えました



フジノ食品の位置づけ

※出典 日経MJ 2021年9月1日掲載

食品卸全体

2020年度

順位	社名	区分	売上高
1	三菱食品	総合	25,776
2	日本アクセス	総合	21,472
3	国分グループ本社	総合	18,479
4	日通産業	総合	11,046
5	三井食品	総合	7,857
6	モシアホールディングス	総合	7,325
7	伊藤忠食品	総合	6,567
8	日本酒類販売	酒	5,200
9	ヤマエ久野	総合	4,838
10	スターゼン	総合	3,492
11	神明ホールディングス	米	2,867
12	山屋	菓子	2,824
13	伊藤忠食糧	総合	2,458
14	マルイチ産商	業務用食品	2,378
15	高山	菓子	2,066
16	ホーホー	業務用食品	1,862
17	イズミック	酒	1,686
18	リテールシステムサービス	総合	1,529
19	双日食料	総合	1,496
20	オーカン	総合	1,422

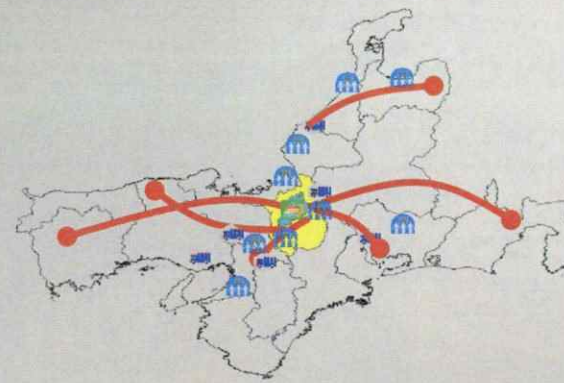
業務用食品卸(食品部門)

2020年度

順位	社名	売上高
1	14マルイチ産商	2,378
2	16ホーホー	2,307
3	35西原商会	672
4	36尾家産業	661
5	38ヤグチ	625
6	47サトー商会	436
7	52久世	378
8	61名給	295
9	62中村裕	286
10	89阪部コーヒーフーズ	200
11	90フジノ食品	186
12	91さんれいフーズ	185
13	92フニ	184
14	97石川中央食品	169
15	100ショウカイ	165
16	106泉平	144
17	113和和商工	132
18	119ジーケーエス	123
19	124大橋食料	105

※Jはジェフサグループ企業

フジノ食品の営業展開 エリア



近畿・東海・北陸

10の営業拠点

9の物流センター

フジノ食品の位置づけ (滋賀県)

※2021年2月東京商工リサーチ調べ

滋賀県内企業

2019年度

順位	社名	区分	売上高
1	平和堂	総合スーパー	3,748
2	古川AS	ハーフネス部品	1,396
3	日本電気硝子	電子部品	1,179
4	日立建機ティアラ	建設機械	839
5	フジテック	エレベーター	747
6	滋賀銀行	銀行	732
7	住友電工ウインテック	巻線	541
8	エネサーブ	電力	295
9	長浜キヤノン	プリンタ部品	384
10	コープしが	生活協同組合	355
11	菱機工業	自動車部品	343
12	三菱重工工作機械	産業加工	334
13	旭化成住工	建材	314
14	リチウムエナジージャパン	電池開発製造	287
15	メタルアート	機械加工	285
16	アヤマハディオ	ホームセンター	281
17	ベストオーネ	弁当・惣菜	260
18	滋賀特機	照明機器	255
19	ダイキンレゾラムエレクトロニクス	電子部品	251
20	タカラバイオ	医薬品	219
21	滋賀トヨペット	自動車販売	216
22	滋賀ダイハツ販売	自動車販売	209
23	フジノ食品	業務用食品卸	208
24	大塚産業クリエイティブ	自動車部品	205
25	ジーシュー	機械加工・金型	200

滋賀県本社企業

2019年度

順位	社名	売上高
1	平和堂	3,748
2	滋賀銀行	732
3	コープしが	355
4	アヤマハディオ	281
5	ベストオーネ	260
6	滋賀特機	255
7	フジノ食品	208
8	イチバンコーポレーション	200
9	エスサーブ	179
10	泉原組	174

ジェフサ

日本外食流通サービス協会 (ジェフサ)
全国31社、売上規模4,200億円!

食のニーズをカバーする 全国ネットワーク

ジェフサの全国ネットワークは、各都府県の流通業者組織である県別ジェフサを軸に、北海道から沖縄まで、新設・中核部ブロックの31自治体が結束し、全国を網羅する独自のサービスネットワークを構築しています。

ジェフサの物流システム

各都府県に100以上の拠点を擁するジェフサは、全国に広がる物流ネットワークを構築し、各都府県で最も効率的な物流システムを実現しています。



PB戦略による競合他社との商品差別化を実現!

フジノ食品の営業提案



フジノ食品の営業提案

第33回 料理講習会（スペイン料理）

「エルボエンテ」
オーナー兼総料理長
小西 由企夫 氏



ベテランの著名なシェフを講師として登壇頂き、
お客様の若手シェフを後進育成のためお招きします。



2019年11月12日
ホテルホストシラガ部室(大湖)様
受講者数 121名

フジノ食品の営業提案

商品提案会

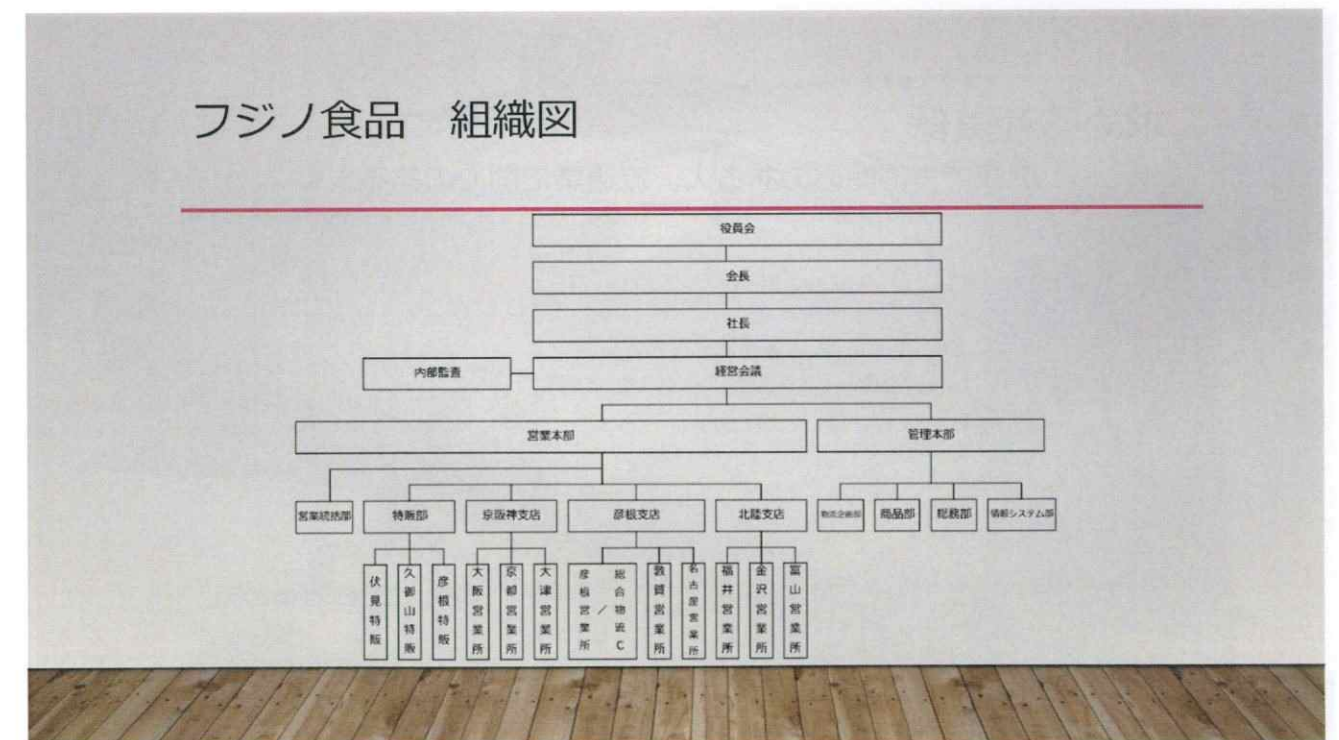
- ・ 年末向け提案会
- ・ 春商材提案会
- ・ 秋冬向け提案会
- ・ 惣菜提案会
- ・ 外食提案会
- ・ 給食提案会
- ・ 高速道路SA向け
- ・ テイクアウトメニュー等



食育活動

県内各食品業界(洋食・中華・和食・製菓)の団体(協会)と連携して、講師を派遣。
“食の匠”の技術者の皆さんの技、食に関する逸話や食の楽しさ、食のルールやマナー、
調理実習や子供達との会話、交流を通じて、食育への貢献を目的とした各団体の
公的奉仕活動に協力してまいります。





総合職（営業職）

準中型免許が必要になります

①ルート営業

得意先への商品配送業務を含む、営業担当。
配送車両は冷凍機付2t車両が中心。一部、冷凍機付軽車両有り。



②専任営業

得意先へのルート配送業務を持たない、営業担当。
大手チェーン本部、多店舗運営の得意先担当や新規立上げ店のフォローなども行う。



③内勤営業

大口得意先の受発注業務、商品手配（在庫管理）、デリバリー担当としての役割と、企画提案による営業活動を受持つ担当。

社是

愛と信頼による 人間尊重の経営
消費者本位の顧客に愛される営業

1971年創業 グループ会社から社是を継承

社員の物心両面でのしあわせ
顧客と一体となった活動

求める社員像

健康で食に関心のある人、流通業に関心のある人

- 人生の考え方
- 考え方×熱意×能力 = 人生・仕事の結果
- 強烈的な願望を抱く
- 目標の達成の為に潜在意識に透徹するほどの強く持続した願望を持つこと
- 勇気を持って事にあたる
- 卑怯な振る舞いはしない
- 常に創造的な仕事に
- 今日より明日 明日よりあさって 改良改善 創意工夫を重ねる

出典：稲盛和夫『働き方』

