

株式会社府中テンパール



FUCHU TEMPEARL CO., LTD

◆ 会社概要〔1〕

会社名	株式会社府中テンパール (FUCHU TEMPEARL CO.,LTD)	
所在地		
◇本社工場	〒731-0213	広島市安佐北区三入南1丁目-9番-16号 TEL:082-818-5511 FAX:082-818-5521
◇分電盤工場	〒731-0235	広島市安佐北区可部町勝木760番1号 TEL:082-815-6100 FAX:082-815-6675
◇電子工場	〒731-0235	広島市安佐北区可部町勝木760番1号 TEL:082-815-6426 FAX:082-815-6434
◇南原工場	〒731-0215	広島市安佐北区南原261番1号 TEL:082-810-1221 FAX:082-810-1331

FUCHU TEMPEARL CO., LTD

◆ 会社概要〔2〕

創業	1965年（昭和40年）10月1日		
設立	1969年（昭和44年）5月4日		
資本金	1,000万円		
代表者	代表取締役	松浦 敦司	
役員	取締役会長	松浦 健司	
	取締役	野田 敦也	
	取締役	伊藤 豪朗	（テンパール工業株式会社 取締役社長）
	監査役	三宅 啓二	（テンパール工業株式会社 常務取締役）

事業内容 配線器具の製造および配分電盤の設計・製作

主要お取引先 テンパール工業株式会社

取引銀行 広島銀行可部支店 もみじ銀行可部支店 広島信用金庫可部支店

登録・許可 ISO9001：2015年版（全工場）

従業員数 169名（2023年3月1日現在）

（社員：29名、パート：72名、技能実習生：19名、人材派遣：49名）

FUCHU TEMPEARL CO., LTD

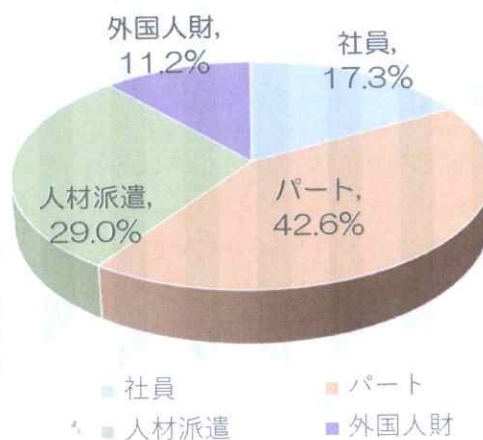
◆ 人員構成

従業員構成

雇用形態	人数
社員	29
パート	72
人材派遣	49
外国人財 (特定技能・技能実習生含む)	19
合計	169

2023年3月1日現在

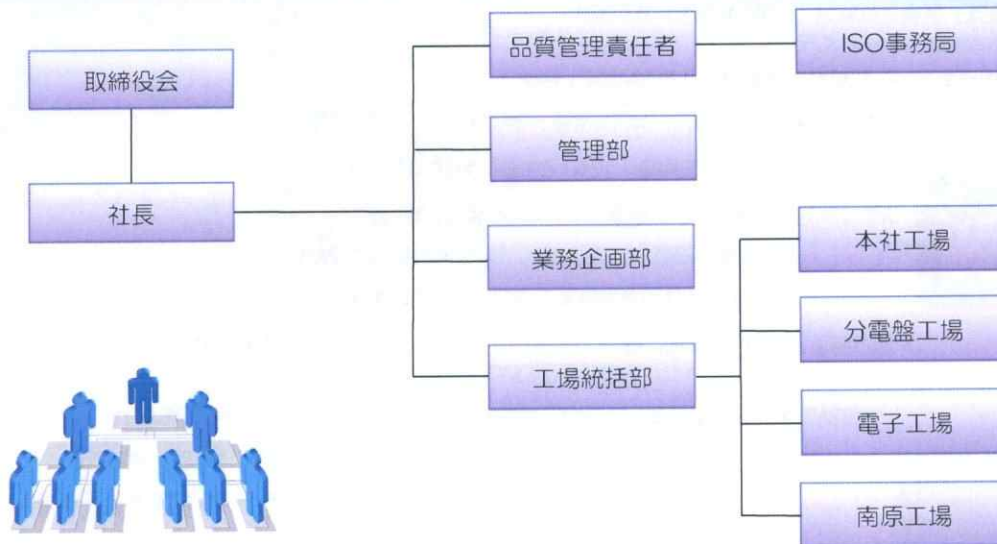
構成比



男女比率



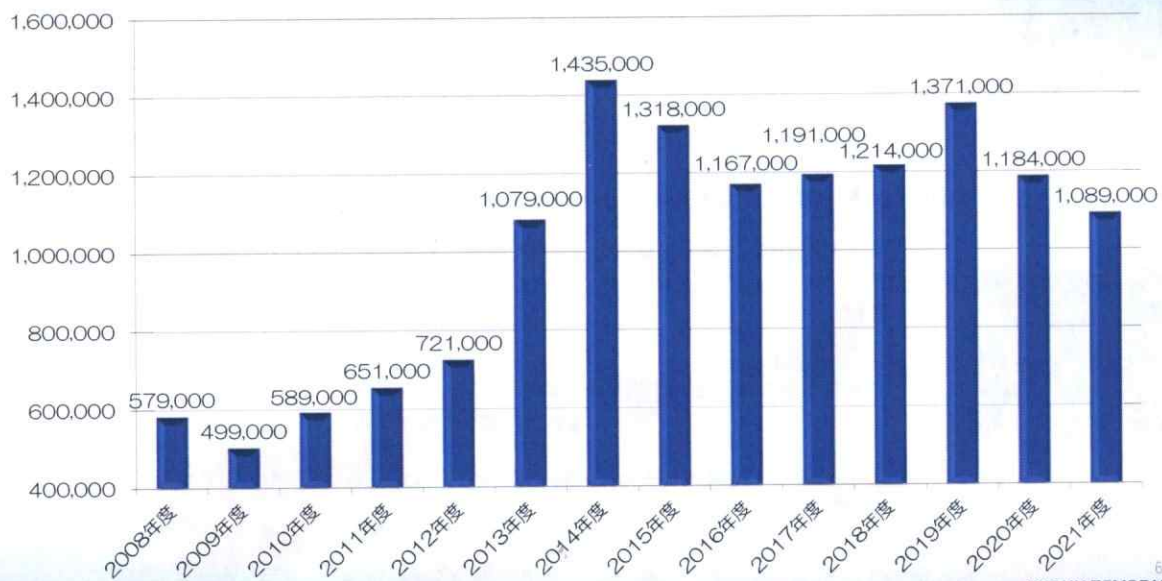
◆ 組織図



FUCHU TEMPEARL CO., LTD

◆ 売上高の推移

(単位：千円、百万円未満切捨て)



FUCHU TEMPEARL CO., LTD

◆ 会社沿革〔1〕

- 1965年(昭和40年) 松浦商会創業(安芸区船越町)
テンパール工業㈱と取引開始
- 1969(昭和44年) 松浦製作所設立(安芸郡府中町)
- 1972年(昭和47年) 法人設立 資本金100万円
- 1976年(昭和51年) 府中テンパールに社名変更
- 1981年(昭和56年) 分電盤部門 大州第2倉庫に移転
- 1987年(昭和62年) 資本金300万円に増資
- 1988年(昭和63年) 日本工業規格表示許可工場
- 1989年(平成元年) 分電盤部門を可部工場に移転(安佐北区可部町勝木)
資本金1,000万円に増資
- 1993年(平成5年) 新社屋完成(安芸郡府中町から安佐北区三入南に移転)
- 1998年(平成10年) 高圧開閉器の生産開始
- 1999年(平成11年) 本社工場 ISO9000認証取得
- 2000年(平成12年) 株式会社緑井テンパールを事業譲渡(緑井工場・電子工場)



FUCHU TEMPEARL CO., LTD

◆ 会社沿革〔2〕

- 2001年(平成13年) 分電盤工場 ISO9000認証取得
外国人研修生(ベトナム)受入れ開始
- 2003年(平成15年) 電子工場 ISO9000認証取得
ベトナム人研修生寮の建築
- 2008年(平成20年) 高圧開閉器の生産工場移転(安佐北区可部町南原流通センター内)
- 2009年(平成21年) 三入倉庫完成(安佐南区緑井から安佐北区三入南に移転・集約化)
- 2011年(平成23年) 工程内不具合撲滅プロジェクト発足(各工場で展開)
- 2015年(平成27年) 創業50周年を迎える
- 2017年(平成29年) ISO9001:2015年版に更新完了(全工場で取得済み)
ベトナム実習生寮の増改築
- 2019年(令和元年) 特定技能(1号)ベトナム人の受入れ開始
- 2020年(令和2年) 自動化プロジェクト発足
- 2020年(令和2年) 南原第二工場を南原第一工場に統合(南原第一工場 改め南原工場)



FUCHU TEMPEARL CO., LTD

◆ 経営理念

安心・安全なものづくりを通して、
お客さまと社会に貢献し、
社業の発展と働く人の幸せを実現すること

◆ 経営ビジョン

お客さまと共に成長し続ける企業

9
FUCHU TEMPEARL CO., LTD

◆ 7つの約束事 ★ミッション★

1. 私たちは、お客さまに安心・安全な製品をタイムリーにお届けします。
2. 私たちは、常に感謝の心で仕事をします。
3. 私たちは、コスト意識を持ち時間を大切にします。
4. 私たちは、仲間を信頼し、思いやり、助け合いながら成長し続けます。
5. 私たちは、お客さまの期待を上回るサービスの提供を最も大切な心構えとします。
6. 私たちは、コミュニケーションにより、オープンで正直な関係を築きます。
7. 当社にかかわるみんなが、幸せになることを私たち自身の喜びとします。

10
FUCHU TEMPEARL CO., LTD

◆ 品質方針

1. 当社は、全従業員参画のもと、事業活動に適用される各種関連法令・規制、並びに当社が合意する顧客の要求事項を遵守することによって社会的責任を果たすと共に、事業活動に必要、かつ、適切な品質マネジメントシステムを構築し、維持し、PDCAサイクルを回すことによって、その有効性の継続的改善に取り組む。
2. 当社は、製造業を営む者として、的確に市場の把握に努め、顧客のニーズと期待に適合し、かつ、顧客の利益につながる製品の提供に取り組む。
3. 当社は、多様化した顧客のニーズと期待に対応できる能力と経験を身につけた人材育成のための教育・訓練を充実し、要員の能力開発に取り組む。
4. 当社は、上記のことを達成するために、年度毎に品質目標を設定し、品質目標が達成されたこと、並びにこの品質方針が適切であることをレビューする。

◆ 品質方針スローガン

「後工程はお客さま」を実践し、責任ある仕事とルールを守り、
お客さまに安心して使っていただけるものづくりに取り組む

11
FUCHU TEMPEARL CO., LTD

◆ 生産拠点のご紹介

■ 本 社 工 場

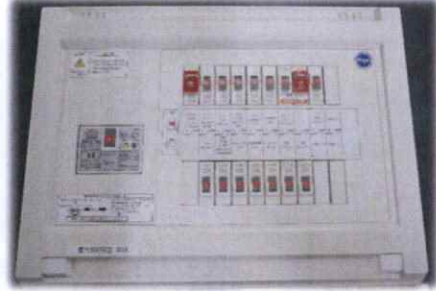
所在地 広島市安佐北区三入南1-9-16
生産品目 配線用遮断器・漏電遮断器・漏電リレー
従業員数 84名（パートおよび人材派遣・技能実習生含む）



FUCHU TEMPEARL CO., LTD

■分電盤工場

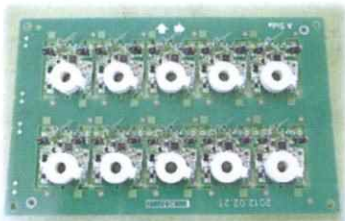
所在地 広島市安佐北区可部町勝木760-1
 生産品目 住宅用分電盤
 従業員数 46名（パートおよび人材派遣・技能実習生含む）



13
 FUCHU TEMPEARL CO., LTD

■電子工場

所在地 広島市安佐北区可部町勝木760-1
 生産品目 漏電遮断器用検知器・漏電火災警報器・ピーク電流警報器
 従業員数 23名（パート・人材派遣含む）



14
 FUCHU TEMPEARL CO., LTD

■南原工場

所在地 広島市安佐北区可部町南原261-1
生産品目 標準分電盤、特注分電盤および制御盤の設計・製作
従業員数 16名（パート含む）



15
FUCHU TEMPEARL CO., LTD

◆ 業務内容 生産工程管理

生産工程管理スタッフとは・・・

製品組立の習得、作業指導、設備操作、生産の安定化、改善活動などの実施

Q.具体的にはどのような仕事になりますか？

お客さまからの発注に対する生産活動を管理する仕事になります。

製品組立を習得 ⇒ 作業指導方法を学ぶ ⇒ データの分析 ⇒ 生産プロセスの改善

生産前業務：納期調整、必要な部品の手配、設備メンテナンス、作業指導

生産中業務：生産状況の把握、進捗の管理

生産後業務：生産実績の把握および確認

16
FUCHU TEMPEARL CO., LTD

◆ 業務内容 生産工程管理

作業指導に関して

- ✓ 作業指導書に添う形で指導
- ✓ 実際に作業を進めながら、OJT方式で指導

設備管理に関して

- ✓ 生産に必要な設備の軽微なメンテナンス
- ✓ 生産設備の小規模なトラブルの対応



17
FUCHU TEMPEAL CO., LTD

◆ 業務内容 生産工程管理

生産工程管理 全般について

工場ごとに生産機種が異なるため仕事内容にはそれぞれ違いや特徴がありますが、生産工程の管理という面では共通しています。

日々お客さまに満足して頂くため、あらゆる方面で活躍しています。



18
FUCHU TEMPEAL CO., LTD

◆ 業務内容 機械・電気系設備エンジニア

機械・電気系設備エンジニアスタッフとは・・・

新設備の設計・製作、設備保全・修繕手配、既存設備の改造(設計・製作が7割、保全が3割程度)

Q.具体的にはどのような仕事になりますか？

- ・工場内設備の保全、設計、開発
- ・作業者とコミュニケーションを取りながら最適なラインの構築
- ・設備故障時の修繕手配対応

19

FUCHU TEMPEAL CO., LTD

◆ 業務内容 機械・電気系設備エンジニア

設備の保全、設計、開発等に関して

- ✓ 定期的なメンテナンスの実施
- ✓ 自動化プロジェクトでの提案・企画

自社での開発状況に関して

- ✓ 自社独自で設計・製作した設備あり
- ✓ 自社開発による生産管理システムあり



20

FUCHU TEMPEAL CO., LTD

◆ 業務内容 機械・電気系設備エンジニア

機械・電気系設備エンジニア 全般について

工場内設備の保全、設計、開発及び最適なラインづくりがエンジニアの仕事となります。

この仕事の良いところは「大きなやりがい」を得られるところです。

自分が製作した設備が現場で有効に機能し、目的である生産性向上に繋がれば、大きな達成感を得ることができます。



21
FUCHU TEMPEAL CO., LTD

