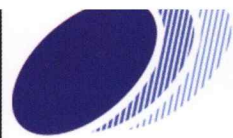


POINT1

希望勤務地
配属率 **100%**



FT Group

Future Transmission Group
東証JASDAQ上場

POINT2

正当な評価

一年目から
昇進のチャンスあり!



POINT3



ライフイベントに合わせた
各種支援制度

頑張る社員を応援!

POINT4

ニーズの高い
多彩な商材

お客様目線の
幅広い提案が
結果に
つながる!



POINT5

**適性診断
結果公開!**

受けて終わりじゃない、
フィードバックからが
本当の自己分析



詳しくはこちら ➡



POINT1

希望勤務地 配属率 100%

勤務地は希望制。

その理由は、

好きな場所であなたらしく輝きながら
働いて欲しいから。

勤務地は自分で決めることができます。
日本全国24拠点、北は北海道から南は熊本まで、住み慣れた街や憧れの街で新生活をスタートできます。

※事業展開により変化あり



働く場所にこだわらない方には

家賃の7割を会社が負担

賃貸物件を会社名義で借りるため、毎月家賃の3割を負担するだけでOKです。

「引越し費用」「家財道具などの初期費用」「敷金・礼金」も会社が負担するので、安心して新生活をスタートすることが可能です。



POINT2

頑張った人には、頑張った分だけ還元する。

正当な評価 一年目から 昇進のチャンス

1. インセンティブ支給回数 **最大年12回**
2. ボーナスは年**2~3回**
3. 実績による昇進・昇給 **年4~12回**
4. 経営陣と話せる**優秀者食事会**

活躍している先輩たち



丹波雄大 北陸営業所

2017/04 新卒入社
2017/10 サブマネージャー
2019/01 プレイングマネージャー

現在は、個人としての活躍にとどまらず、プレイングマネージャーとして後輩の育成も任せられ奮闘中!



寺田凜 本社営業部

2019/04 新卒入社
2019/10 サブマネージャー

入社半年でサブマネージャーに昇格し、毎月の給与は30万円以上! チームのエースとして活躍中!

FAMILY

家族

- ◆ 医療補助制度 (インフルエンザワクチン補助など)
- ◆ アンバーサリー休暇
- ◆ 家族手当

CHILD

出産・子育て

- ◆ 医療補助制度 (乳がん検診補助、子宮頸がん検診補助など)
- ◆ 産休育休3年延長あり
- ◆ 育児短時間勤務あり

FUTURE

未来

- ◆ FA (フリーエージェント) 制度
- ◆ 永年勤続表彰制度
- ◆ 独立支援
- ◆ 従業員貸付金制度

PRESENT

現在

- ◆ 年休120日
- ◆ 住宅手当
- ◆ スポーツジム優待
- ◆ 従業員持株制度
 - ↳ 奨励金20%

POINT3

頑張る社員を応援!

あなたのライフイベントに合わせたサポートを。



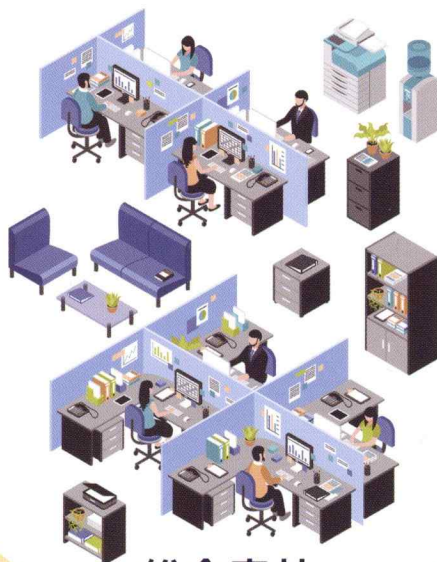
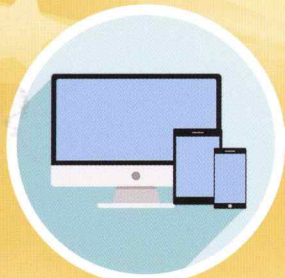


POINT4

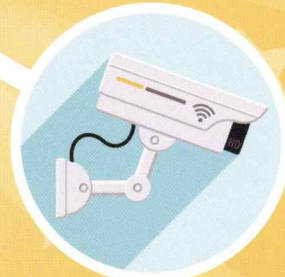
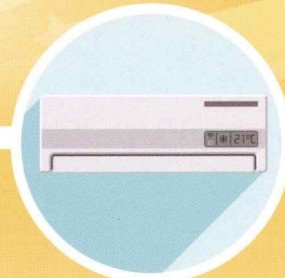
ニーズの高い多彩な商材

オフィスと生活に
新たな未来を。

企業様の社内インフラを充実させます！



総合商社



- ◆ ソリューション事業
- ◆ 電力事業
- ◆ 環境関連事業
- ◆ パートナー事業
- ◆ インターネット事業
- ◆ 非常用電源の負荷試験事業
- ◆ 技術サポート事業
- ◆ 新規事業

適性診断 結果公開!

POINT5



適性診断は皆さん一人ひとりの魅力を知るきっかけ。
採用担当からのフィードバックを活用して、
自分の魅力や価値観を分析してみましょう！

新卒採用 選考フロー

- 1 合同説明会参加
- 2 会社説明会
- 3 一次選考 (グループワーク)
- 4 適性診断 ※結果は合否に影響しません
- 5 最終面接
- 6 内定 ※内定者イベントも随時開催します！

会社概要

 **FTGroup**

Future Transmission Group

会社名 : 株式会社エフティグループ
(東証 JASDAQ 上場)

創業 : 1985年8月1日

資本金 : 1,344百万円(2019年3月31日現在)

従業員数 : 連結1,208名(2019年3月31日現在)
※臨時従業員含む

ホームページ

: <http://recruit.ftgroup.co.jp/>
↳ QRコードはコチラ ⇒

採用問い合わせ先

: フリーダイヤル 0120-000-303
(平日9:00~18:00)

マイナビ・リクナビからも応募受付中

