

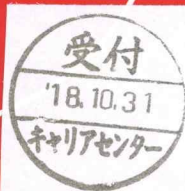
フレンドグループ
会社案内

ないなら

つくれ!

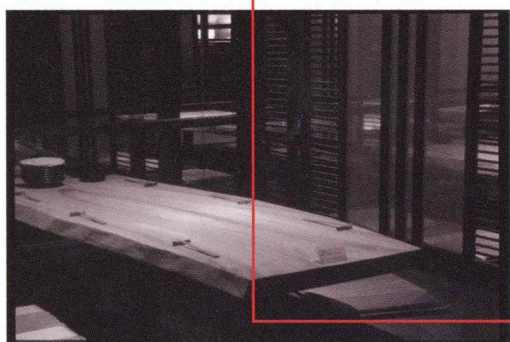
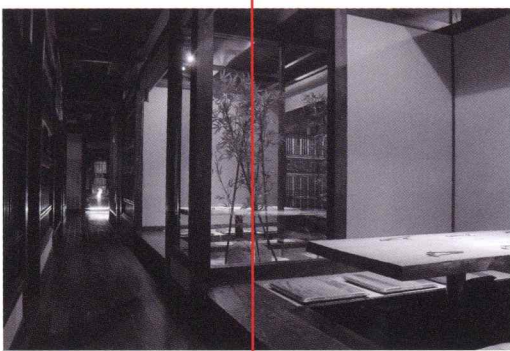
広島にないものは
つくるしかない

Friend!

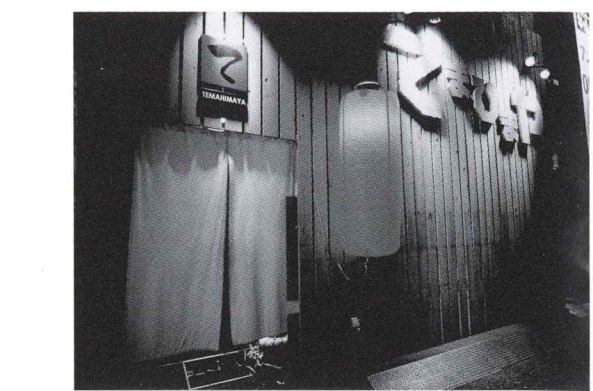


M

ダイニング 広島飲食業界に



居酒屋の先駆け



広島をビックリさせたい！
2002年8月に誕生した『自然酒庵 虎之介』
180席全席個室と広島にはない新しいタイプの
居酒屋でした。このOPENは弊社のフード
サービス部門にとってチャレンジの第一歩で
した。

Friend!

広島にないものはつくるしかない

「もっと飲みたいけど、財布が心配・・・」
こんなお客様の素朴な不安を取り除いたら
楽しいお店が出来る。
どんなに食べても飲んでも3000円！をキャ
ッチフレーズに「てまひまや」が生まれました
このOPENは広島飲食業界に大きなインパ
クトを与えました。

一大旋風

温故知新
懐かしいけど新しい



これまでの店創りで培ってきた私たちの経験を
否定することからはじめる。リーマンショックに
端を発し、全世界同時の不況。私たちはこの
ピンチをチャンスと捉え新しい切り口で不況に
強い店作りに着手した。
この店舗の大ヒットは正に私たちが変化し続
ける企業体であることを社内外に示らした
結果となった。



半世紀の時を超え

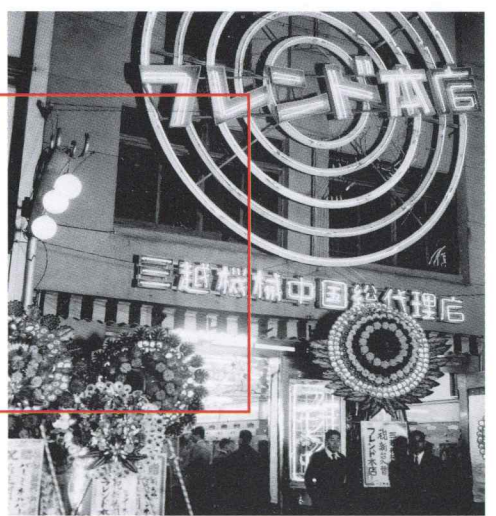


女性にやさしいアミューズメントホールに生まれ変わる。
2004年11月、弊社のアミューズメントホール「FRIEND」がリニュー
アルオープンしました。OPENにあたっては本格的な接客トレー
ニングの実施、従来では考えられないレベルでの空気清浄機を設置、
女性的な視点でのユニフォーム選び、「癒し」をキーワードにした優
しい色使いの内装などを取り入れました。
50年以上の歴史を持つ、ホールでありながら、進化し続けてます。

なおも進化し続ける

胡町で50年

いったいいくつの「ありがとう」を頂き続けてきたのだろうか？
弊社はこの、広島市中区胡町で商売を始め、おかげさまで
50年を迎えることが出来ました。その当時の流行りすたりを
敏感に感じ、「広島にないものをつくる」をキーワードに様々
なことにチャレンジをしてきました。
これからもかわり続ける私たちですが、「ありがとう」をいた
だくことに時代がかわってもこだわりつづけて行きたいです。



ありがとうをもらおう

フードサービス

ベンチャー精神が溢れる今まさに伸び盛りの部門です。



感動の舞台 をつくる



大谷 尚子
Naoko Otani
えびす坐福店長

全国接客コンテスト(S-1サーバーGP)とは…
全国の約700人のサービスマンが厳しい書類審査と接客
実技を経て、全国大会を目指します。

アミューズメント

50年間積み上げてきた歴史だけは誰にも真似できない



地域1番店 をつくる

西弘 誠
Makoto Nishihiro
フレンド本店主任

Q. どんなときに『やりがい』を感じますか?

お客様(ゲスト)から「ありがとう」と言われたときです。
お代金を頂いている私たちがゲストにお礼を言うことは当然ですが、逆にゲストから「今日は、色々とお気を使ってくれてありがとう。本当においしかったし、また、来るね」とお褒めの言葉をいただくときがあります。そんな時、接客をしていてよかったなと嬉しくなってしまいます。

それだけでは、不十分です。次のステップとしては、自分のスキルをアルバイトに教えて、自分の分身を作ることです。人によっては、接客がまったく初めての人もいます。積極的な人もいれば、おとなしい人もいます。根気強く、コミュニケーションをとって行く必要があります。お客様から「スタッフの接客がいいですね。」と言われたときは、自分が褒めていただいたときよりも喜びを感じます。

Q. 苦労していることは?

アルバイトスタッフの教育です。
フードサービス業は、よく教育産業といわれます。自分自身がいろんな経験をしたり、勉強をして接客のスキルをアップしていくことは、もちろん必要なことだと思います。ただ、

Q. 入社して一番印象に残っていることはなんですか?

「えびす坐」の新規オープンの立ち上げです。
全てを一から作り上げることを経験しました。スタッフ教育、メニューの試食、ユニフォーム選び…。オープンまでの一ヶ月ぐらいは睡眠不足の毎日でしたが、アツいう間に時間が過ぎました。

Q. どんなときに『やりがい』を感じますか?

自分の考えた企画を実行し、ホールにお客様がいっぱいになったときです。
アミューズメントの運営には、様々な企画があります。人気のある機種の設定、ホールの飾りつけ、広告やメールによる販売促進など様々です。1つでも間違えると、思ったような成果をあげることが出来ません。また、一人では当然全てのことは出来ませんので、上司、同僚、後輩そしてアルバイトスタッフのチームプレイで仕事をすすめていきます。イメージ通りに仕事が進めることが出来たときの喜びは格別です。

たった一日で何百万もの売上が違ってきます。プレッシャーに感じることもありますが、仕事のダイナミックさにむしろ楽しみを感じます。

Q. 今の目標は?

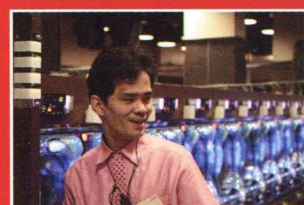
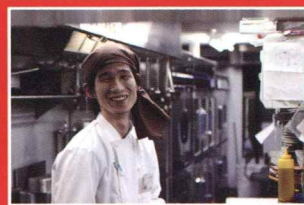
仕事のプレッシャーを楽しみにかえることです。
今、私はお店の「人」「物」「金」「情報」といういわゆる、経営資源を一手に任されています。自分の判断一つ間違ると

Q. 入社して一番印象に残っていることはなんですか?

「フレンド」リニューアルオープンの際にいただいたお客様の「おめでとう」の言葉です。
リニューアル準備のため、約一ヶ月の休みの後のオープンの日でした。30年来通い続けていらっしやる常連さまから「オープンおめでとう！楽しみにしていたよ」という熱い一言と握手を頂きました。半世紀の歴史を感じると同時に、これからはがんばるぞ！という気持ちがみなぎってきました。



FOOD SERVICE



Friend! AMUSEMENT



若手社員を追う!



登田 信治

Toda Shinji
フード部門配属
現在 てまひまや副店長

自分の道を

フレンドを動かしているのは『若手』である。その若手の今を追う。

Q.なぜ、フレンドに決めましたか?

数年後のポジションが楽しみだったから。

フレンドに決めた理由は、チャンスが多いと感じたからです。最終的にはフレンドグループと居酒屋チェーンの大手企業の二つ内定をいただきました。両者を比較してフレンドの方がまさに成長の真っ只中で、自分が経営に参画できる所に魅力を感じました。早くからどんどん仕事を任せてもらい、人一倍成長したいと思っています。

Q.目標はなんですか?

独立し、カッコいい経営者になる!

ただ料理が好きというだけ飲食業界を選んだわけではありません。この業界は若くして経営者感覚で仕事できる場所に魅力を感じています。大手企業だと多大な時間がかかるところを、フレンドでは短期間で経験できます。また、何にでもチャレンジ出来る環境は自分の将来に大きなプラスになると考えています。

おまけ。同期の松子(あだ名)さんに一言どうぞ。

将来は僕の部下になってください。おねがい!(笑)

Q.なぜ、フレンドに決めましたか?

ズバリ「人」。大切に育ててもらえると感じた

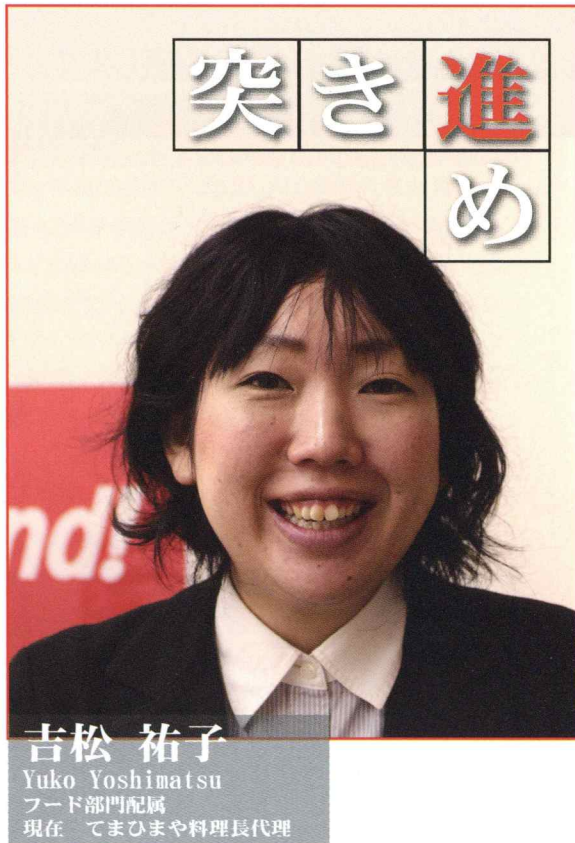
私はデザイン関係に興味があり、人事担当の方々には魅力を感じているものの、正直フレンドグループは第一志望ではありませんでした。そんな中、第一志望の会社に縁がなく、悩んでいる最中に懇切丁寧に相談に乗ってくれたのがこの会社でした。こんなにも私のことに親身に相談のってくれる会社であれば、間違いなく私を成長させていただけると感じ、入社を決意しました。

Q.目標はなんですか?

複数店の女性マネージャーになること。

私は現在キッチンに配属されています。新作メニューを考案したりと日々忙しいなかにも、その奥深さに魅力を感じています。他方、キッチンという枠組みを越えて、店全体マネジメントする店長にも興味があります。お客様からスタッフからも信頼されるマネージャーになりたいです。

おまけ。同期の登田君に一言どうぞ。

共に成長し、共にがんばっていきましょう!
また飲みにいきましょうーね(笑)

吉松 祐子

Yuko Yoshimatsu
フード部門配属
現在 てまひまや料理長代理

突き進め

トップインタビュー

一杯のラーメンから年商100億のフレンドを築き上げた男。



情熱が人を動かす

若人たち、君とともに夢を実現に

フレンドグループは、今、年商130億強。

数年後には年商200億を掲げ、今、まさに躍進中です。

企業は、今、激動の中で大きなイノベーションを求められています。そのためには、若人の大きなエネルギーをいかに取り入れ、発揮させるかにかかっています。

ともに語らい、理想の会社作りを模索してみませんか?

学校での成績は問わない。

活力がみなぎり、着実な努力のできる君を望む。

夢の実現は決して不可能ではありません。

それは、まさに君にかかっているのです。

フレンドグループ

代表取締役社長 池田 仁志
Hitoshi Ikeda

【その他役職】

広島県遊技業協同組合理事長
全日本遊技事業協同組合連合会経営委員長
広島商工会議所観光・文化委員会委員
(財)暴力追放広島県民会議理事
広島県暴力監視追放防犯連合会会長

他多数

物事を対極的に判断する視点とリーダーシップと責任感を高く評価され、広島県の重要ポストを歴任しております。プライベートでは海をこよなく愛し、「ハワイ」好きでも知られている。

Friend!



【採用HP】

エントリーは下記採用HPからお願いいたします。

リクナビ フレンド商会

検索

【フレンドから皆様への身勝手なお断り】

会社の顔である「会社案内」は、私たちスタッフの手作りが一番想いが込められるという考えから、写真撮影、社内取材、文章構成、慣れないパソコンを使用しているレイアウトなどからすべて、自社内で実施したものです。

見栄えはともかく、そこにある「想い」の強さは保証付きです。