



FranceBed

Company profile



E

私たちがお届けしたいのは、
いくつになってもいきいきとした
潤いのある暮らしです。

世界に先駆け訪れている
日本の超高齢社会へ向けて、
やさしさと潤いのある暮らしを実現します。

日本は世界的に進む高齢化の先頭を走っており、高齢化率、平均寿命、高齢化速度において、世界最高の水準にあります。したがって日本が直面する課題を解決するモデルを、他の国に探すことは困難です。

私たちは「フランスベッドにできること」に真摯に取り組み、いくつになっても人間らしく、自分らしくいきいきと生きることができるよう、生活の質の向上を支えるお手伝いをしてまいります。

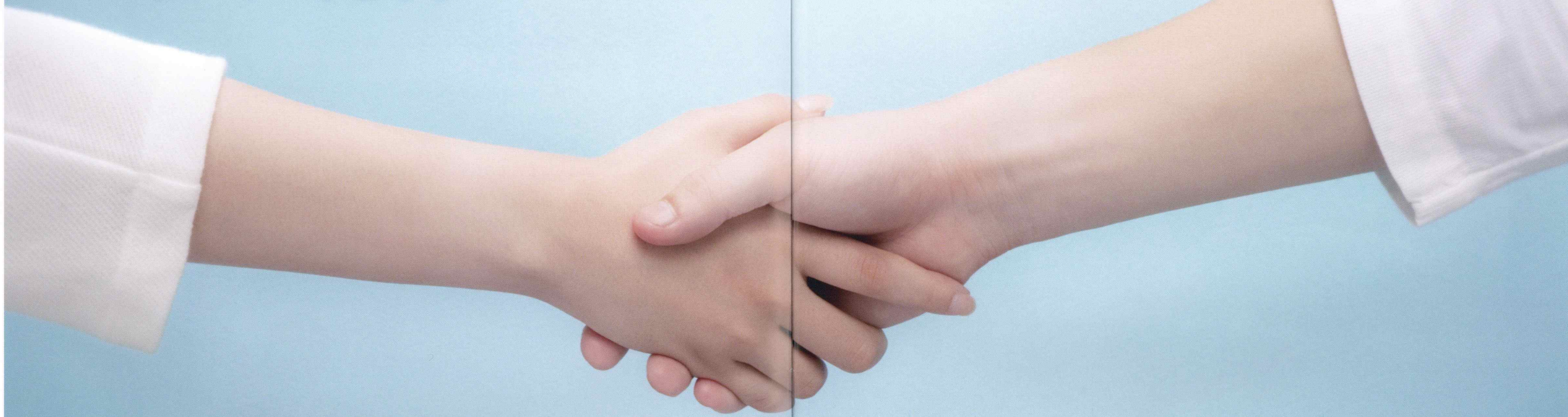
つねに「人にやさしい」モノづくりを基本姿勢とし、やさしさと潤いのある暮らしの実現に貢献し、今後、世界に訪れる課題の解決に寄与してまいります。

フランスベッド株式会社
代表取締役社長

池田 茂



重ねてきた経験を、
今までにない毎日をつくるために、
つないでいきます。



日本人の眠りを真摯に追求してきたフランスベッドは、
お客さまの声を捉え、新たな商品の開発に取り組んでいます。

日本人々に、より快適で健康的な睡眠をお届けしたい。
その思いからフランスベッドは、長い年月にわたり、
商品の開発に取り組み、技術を磨き続けてきました。
そして日本が超高齢社会へ向かっていく中で、
シニアの安心や自立をサポートする分野へ事業を拡大。
私たちは今、重ねてきた経験を活かして、
新たな商品の開発にチャレンジし、
今までになかった毎日を皆さまにお届けしてまいります。

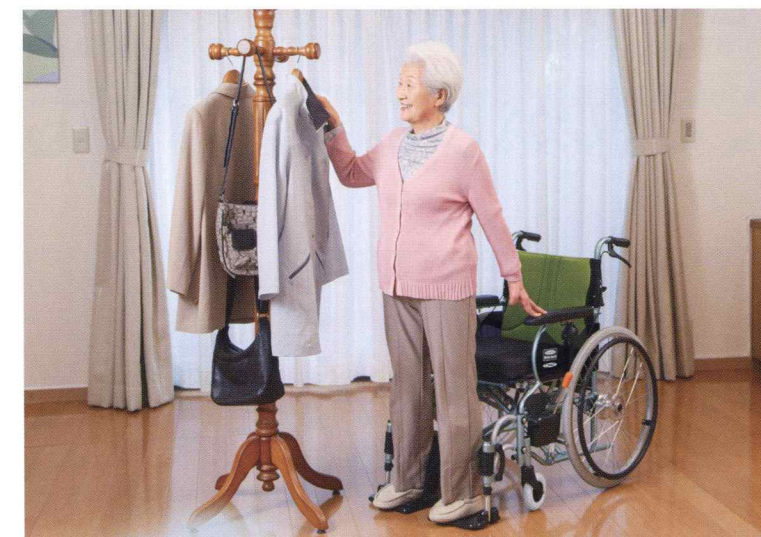
シニアの安心や
自立を支援する
**メディカル
サービス事業**

人々の健康で上質な
暮らしを支える
**インテリア
健康事業**

眠ることから、動くことまで。
人の元気に欠かせないことを
支えつづけます。

“人にやさしい”モノづくりから生まれたブランド

リハテック
Reha tech



Reha tech
転ばないス

フランスベッドでは、アクティブシニアの方、要介護・要支援認定を受けられた方、あるいは衰えを感じながらも元気に過ごされている方々に対し、それぞれの身体状況に応じて“より活動的に”をサポートし、生活の質や自立度を高めていく商品を「リハテック」ブランドとしてご提供しています。リハテックのすべての商品は、“人にやさしい”をコンセプトに開発されています。

免許なしで気軽に遠出ができる
ハンドル型電動車いす。



満充電
走行距離
約24km
最小
回転半径
約1.3m

ハンドル型電動車いす

ワンタッチで
横に移動できる車いす。



横移動車いす サイドウェイ

乗りやすく、安定感がある。
低重心&軽量&コンパクト。



電動アシスト三輪自転車

杖の先が点滅。
夜道でも安心の光る杖。



光る杖 ライトケイン

おしゃれに、快適に。
おでかけを楽しくする。



ラクティブ

ソフトなもみ心地と
ストレッチ効果で健康サポート。



全身指圧マッサージ機 背筋快床

支える方に、支えられる方に、
笑顔と安心を。

これまでも、これからも、全力で応援します。



快適な在宅ケアを、福祉用具・在宅医療機器の
レンタル・販売を通じてトータルにサポートします。

住み慣れた自宅で、安心して暮らしたい。フランスベッドでは、そんな気持ちにお応えするため、福祉用具や在宅医療機器のレンタルあるいは販売を行っています。また豊富な知識と経験をもつ専門スタッフが皆さまのご相談やご要望に対応します。日本で初めて療養ベッドのレンタルを開始したリーディング企業として、これからも「やさしさのある暮らし」を広げてまいります。

1983年 日本で最初に療養ベッドのレンタルを
始めたのはフランスベッドでした。



フランスベッドは1983年、療養ベッド購入後、わずか3ヶ月で不要となったお客さまから、「ベッドを下取りしてもらえませんか」という相談を受けました。これをきっかけに、介護福祉用具を「必要な期間だけレンタルする」という、それまで日本になかった事業をスタート。皆さまに安心してお使いいただけるよう、用具の洗浄・消毒・保管には細心の注意を払いました。私たちは、環境への負荷軽減という視点からも、レンタル・サービスの進化に取り組み続けています。

フランスベッドならではの品質基準で安心をお届けしています。

在宅ケアでお使いになる介護福祉用具には、高い安全性と信頼性が求められます。フランスベッドでは、日本工業規格のJIS規格の認証を受けるとともに、JIS規格よりも厳しい検査と審査からなる社内規格「FES (FRANCEBED ENGINEERING STANDARD) 規格」を制定しています。フランスベッド社内の技術関係者により、製品全体の規格が徹底的に審議検討されます。誰よりも自らに厳しい目をもつことで、安全・安心・高品質な商品をお届けできると考えています。



このマークのついた商品は国内の工場が生産し、万全の品質管理で安心と安全をお届けします。



このマークのついた商品は全日本ベッド工業会認定の品質と安全と環境に配慮したベッドフレームです。



このマークのついた商品は衛生と環境負荷に配慮した「衛生マットレス」の基準を満たしています。

福祉用具のレンタルから住宅改修サービスまで、在宅ケアを多角的にサポートします。

フランスベッドでは、福祉用具や在宅医療機器のレンタル及び販売を、経験豊かな専門スタッフを介して行っています。また、住宅改修サービスのご提供など、より快適な在宅ケアをサポートするサービスを多角的に展開しています。



福祉用具レンタル・販売

安心してお使いいただける良質な商品を幅広く取り揃え、経験豊かな福祉用具専門相談員がお一人おひとりに適した商品選びをお手伝いしています。



在宅医療機器レンタル・販売

住み慣れた家庭や地域で在宅療養される方やご家族が、快適に自分らしく前向きに生活できるようお手伝いいたします。



小児用福祉用具レンタル・販売

ベッド・車いす・歩行補助具など、子ども向けの福祉用具をきめ細かく取り揃え、お子さまやご家族のご要望にお応えしています。



住宅改修サービス

手すりの取り付けから大がかりな住宅改修まで、自立や安全性の向上をベースとしたリフォームをご提案しています。



リハテックショップ

シニアの皆さまの活動的な毎日をサポートし、生活の質や自立度を高めていく「リハテック」ブランドの商品を中心に展示販売。介護や住宅リフォームなどのご相談も承っています。



健康・福祉プラザ「助さんたくさん」

福祉用具はもとより、アクティブシニア向けの商品も豊富に揃え、福祉用具専門相談員やケアマネジャー、薬剤師などの専門スタッフが対応します。



ネット通販ショップ「介護宅配便」

介護用品をインターネットから、いつでも簡単にご注文いただけるサービスを展開しています。

医療・福祉施設の安全で快適な環境づくりをお手伝いします。

フランスベッドでは、医療・福祉施設のお客さまからの安全に対するご要望を踏まえ、製品のさらなる安全性の向上を図る設計・開発に全力をあげています。また、いち早く医療・介護ベッドに家庭的なデザインや素材を取り入れ、従来無機質であった医療・福祉施設の空間に温かみを添えてきました。療養生活においてインテリアが与える心理的な効果にも配慮し、より質の高い医療・福祉環境の実現をお手伝いいたします。

医療施設向け商品



福祉施設向け商品



安全快適な空間づくりの提案



多床室提案

コミュニケーションとプライバシーの両立に配慮した多床室をご提案。



個室・特別室提案

温かみがあり、心から寛げ、治療の効果にも配慮した個室・特別室をご提案。

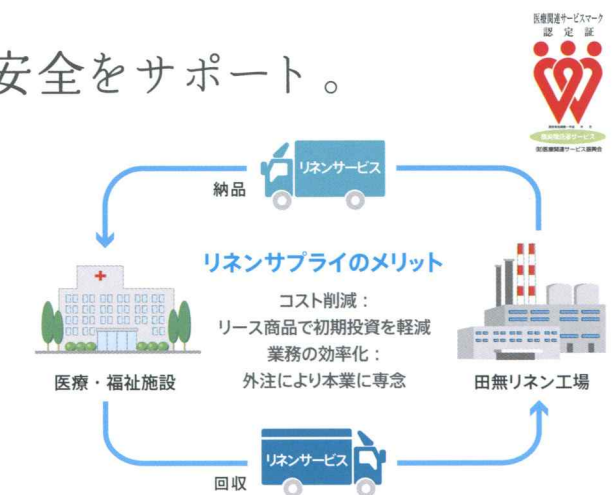


ロビー・食堂提案

スペース、人数、動線などに配慮した利便性の高いロビー・食堂空間をご提案。

リネンサプライ事業で医療・福祉施設の衛生と安全をサポート。

フランスベッドでは、医療・福祉施設に清潔で安全なリネンを提供するサービスを行っています。すべてのリネンは、消毒施設を完備したクリーニング工場で迅速・丁寧に仕上げられています。工場は厳しい衛生基準を満たし、「医療関連サービスマーク認定工場」に指定されています。最も衛生が要求される医療・福祉施設向けリネンをここからお届けしています。



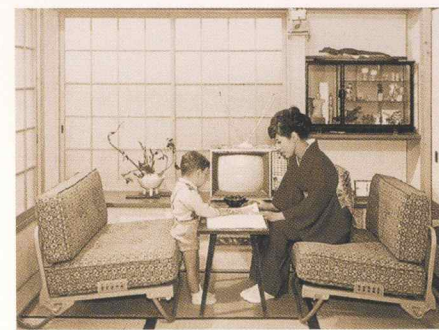
健康的で質の高い睡眠を
お届けするために、
つねに進化を続けています。



日本国内の家具・インテリアと健康をリードする企業
として、潤いのある暮らしを広げています。

フランスベッドではベッド・寝装品はもとより、リビング・ダイニング・家具から健康機器まで、付加価値
の高い商品の開発に取り組んでいます。それらの商品を全国の家具店・百貨店など、提携している
約5,000店舗を通じてお届けし、豊かさ、そして潤いのある暮らしを広げています。

1956年 まだベッドが珍しかった時代に、 分割式ソファベッドの発売を開始しました。



多くの日本人が畳に布団を敷いて寝ていた
1950年代。創業者、池田實は当時はまだ珍し
かったベッドづくりに着手しました。最初に発売
したのは、「昼はソファ、夜はベッド」で知られる
分割式ソファベッドです。欧米の生活スタイルに
憧れのあった時代に、狭い住宅にも置けてモダン
な雰囲気漂うこの商品は、まさに「豊かさの
ある暮らし」を実感させるものでした。

日本人と日本の気候風土に合った「高密度連続スプリングマットレス」。

「日本人と日本の気候風土に合った、日本人にとって最高のベッドをお届け
したい」。この願いから、フランスベッドは創業当初より、長年にわたり研
究を重ねてまいりました。日本人の体型と高温多湿という気候風土に適した
ベッドこそが、日本人のための快適な睡眠をお届けできると考えたためです。
その結果生み出されたのが、優れた強度と耐久性をもち、通気のための
空間が十分に確保された「高密度連続スプリングマットレス」です。フランス
ベッド独自のマットレスが、日本人の快適な睡眠と健康を支えています。



全国のショールームでは、お一人おひとりに最適な寝具をアドバイス。

高品質な商品を直接手に触れてご納得いただくために、全国各地にショールームやPRスタジオを開設しています。ショールームでは、寝姿勢測定機を
設置し、お客さまお一人おひとりの寝姿勢に合った寝具を診断することが
できます。さらに眠りに関する深い知識をもったスリープアドバイザーが、
最適な睡眠を実現するアドバイスを行っています。



寝姿勢測定機

製品の開発・製造と営業を一体とした体制で、
お客さまの声を先取りした製品をお届けしています。

フランスベッドでは、営業部門と開発・製造部門が一体となることで、お客さまの多様なニーズをいち早く捉え、スピーディに商品化に反映。またメディカルサービス事業とインテリア健康事業が一体となり、より付加価値の高い独創的な商品の開発に取り組んでいます。



「ザ・フランスベッド」

最上級の眠りを追求し、素材と構造を極めたフラッグシップベッド。



高機能電動リクライニングベッド「グランマックス」

ご家庭用のベッドが備えるデザイン性と介護用ベッドの機能性を融合。



「アチェンタ」

インテリアにアクセント。個性豊かなグラフィックベッド。



「ミラージュ」

ニットのやわらかな心地よさをベッドの世界に。



「カーザモンド」

ヨーロッパのブランドから厳選した家具と、オリジナルブランドを提案。

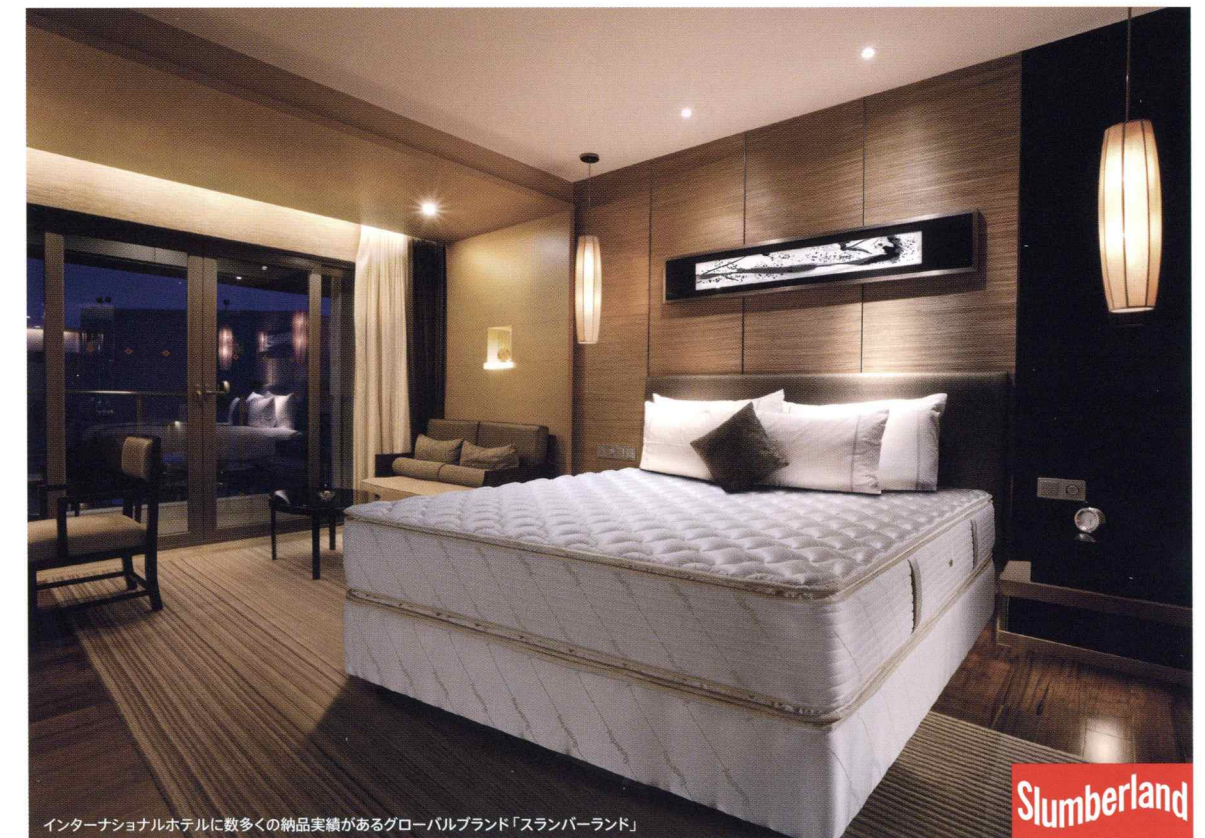


「JOORYU (じょうりゅう)」

独自のJOORYU基準を設け、創り上げたハイグレードの羽毛ふとん。

快適で上質なホテルのインテリアを、
企画からトータルにプロデュースします。

インテリア健康事業で長年培った多彩な空間づくりのノウハウを、ホテルのトータルプロデュースに活かしています。ホテルで特に求められているのは、機能的で洗練された空間であることはもちろん、お客さまをおもてなしする心づかいが行き届いた空間であることです。フランスベッドでは、ベッドやインテリア用品の納入だけでなく、客室やロビーなどの施設の空間デザインや設計・施工までをトータルに承っております。



インターナショナルホテルに数多くの納品実績があるグローバルブランド「スランバーランド」



ホテルソリューション事業

ホテルが抱える様々な課題を、フランスベッドの豊富な経験で解決する事業を展開しています。



ホテルベッド・レンタル事業

必要な時に、必要なだけのホテルベッドをレンタルできるサービスを全国で行っています。

安全・安心への取り組み

■ 国内外の規格認証を取得

フランスベッドの病院・介護用ベッドは、日本工業規格のJISの認証を受けるとともに、製造工場は国際規格ISO 9001/ISO 13485を取得、さらに国内のJIS規格よりも厳しい社内規格「FES」を設けるなど、品質管理の強化や安全な製品づくりに努めています。より安全性への信頼が求められる介護ベッドでは、EUが施行する有害物質規制「RoHS指令」にも対応し、鉛、カドミウムなど6種類の有害物質を含まない安全な製品の提供を推進しています。



JIS規格認証
在宅用電動介護用ベッド



新JIS対応介護ベッド



国際認証 ISO 9001/ ISO 13485 取得工場での病院・介護用ベッドの製造



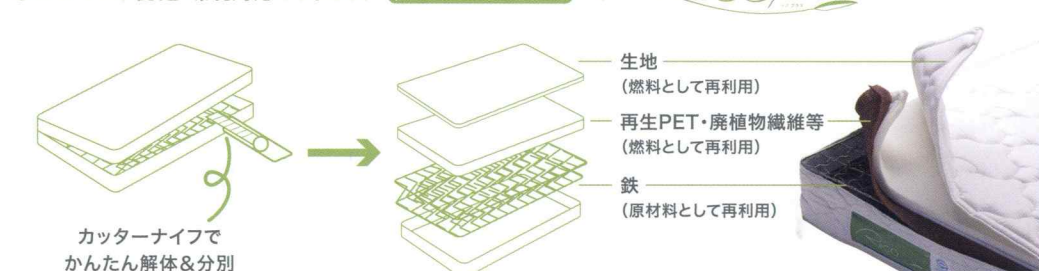
介護福祉用具のレンタル及び販売においては、高齢者が安心して使用することができる商品・サービスを提供している事業者であることを認定する「シルバーマーク」を取得しています。

環境や健康に配慮した商品づくり

■ 廃棄時の解体・分別から各部材のリサイクル化まで考慮したマットレス

環境対応マットレス「リコ・プラス」は、フランスベッド独自の製造技術を用いて国内工場で製造し(製法特許申請中)、廃却時に分解・分別が短時間で容易に行える構造になっています(シェルサポート方式)。これにより、廃却時には、スプリングや生地、詰物それぞれがリサイクル可能となり、また、材料には再生PET樹脂や廃植物繊維を使用することで資源の有効利用に配慮しています。

● エコマーク認定・環境対応マットレス グリーン購入法適合商品



廃棄時には、マットレス側面を切るだけで簡単に解体できます。

解体後、スプリングや詰物の材料それぞれは独立しているため簡単に分別でき、すべてリサイクル可能です。

日本初



■ 国産の間伐材をベッドフレームに活用することで森林資源の循環的利用を促進

森林のもつ国土保全機能や地球温暖化防止機能などを保つには、間伐が必要です。この間伐による森林整備を推進するには、間伐材を活用(商品化)することが大切だと考えます。フランスベッドでは、この間伐材をベッドフレームに活用し、森林資源の循環的利用に取り組んでいます。



日本初



■ 住環境(シックハウス)に対する取り組み

ホルムアルデヒドはシックハウス症候群の原因の1つとしても知られています。フランスベッドのベッドや家具には、JAS、JISで規定されたホルムアルデヒド等級の最上位規格F☆☆☆☆(エフ・フォースター)の木材や接着剤などを使用し、管理方法や表示に関して徹底した管理を行っています。

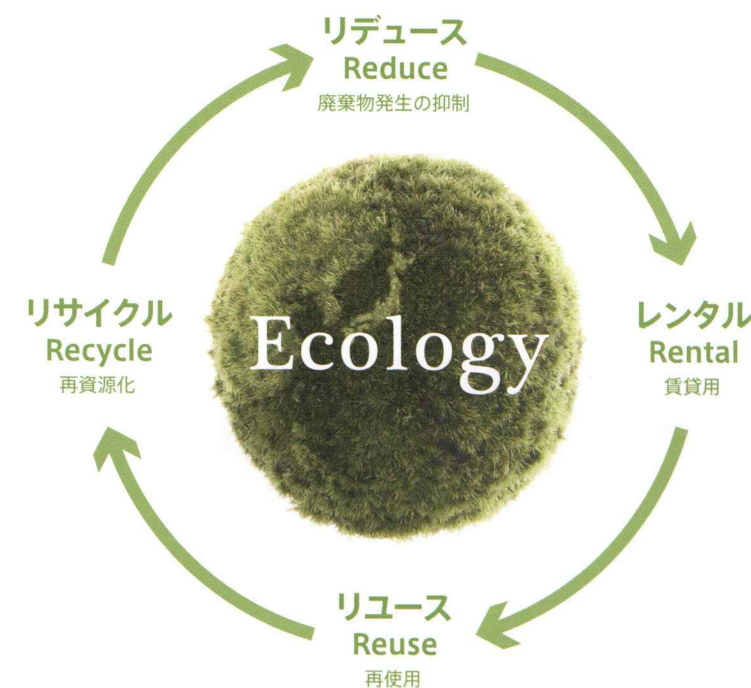
木製ベッド・木製家具に、社内基準「F☆☆☆☆」を導入



持続可能な社会への取り組み

■ フランスベッドのエコプロダクツ

循環型社会を構築していくためには、リデュース(Reduce)、リユース(Reuse)、リサイクル(Recycle)の3Rが重要です。フランスベッドは、リデュース(廃棄物の発生抑制)のために、安価な使い捨て商品ではなく、長期間使っていただけるような高品質商品のご提供に努めています。リユース(再使用)を促すために、レンタル事業と中古品販売とを連動した取り組みによって再使用率を高めています。リサイクル(再資源化)の観点から、開発の段階からリサイクルが可能な素材を採り入れるとともに、再資源化を考慮し分解・分別しやすい構造にしています。



■ 破棄抑制につながるレンタルサービスを拡充

いま、ライフスタイルや価値観の多様化と共に、生活用品を「所有」することから「使用する」ことに価値を見出す方が増えています。「買うより借りる」「使いたいときだけ利用する」という方が増えており、所有しなくても十分満足のいく生活を実感しています。またこうした人たちのニーズに対応して、さまざまな業界でレンタルビジネスも急速に普及しつつあります。フランスベッドでも、生活用品を「使用」する新しいライフスタイルと価値観を持つ方のために、レンタルサービスに取り組んでいます。

レンタルサービス展開

一般個人向け

家具付賃貸マンション向け

デベロッパー向け

ハウジングメーカー向け

ホテル・旅館向け

介護医療施設向け

高齢化社会における支援活動

＋ 公益財団法人フランスベッド・メディカルホームケア研究・助成財団

フランスベッド・メディカルホームケア研究・助成財団では、在宅ケアや福祉機器等に関する事業や研究に対して助成を行うほか、講演会やシンポジウム、学会や研究会の開催などにも幅広く支援。また、高齢者のスポーツや文化・芸術活動等、健康づくりや生きがいづくりに関する催しへの助成や会報誌の発行を通じて、活力のある長寿社会の実現を応援しています。



研究会



講演会

公益財団法人フランスベッド・メディカルホームケア研究・助成財団
<http://www.fbm-zaidan.or.jp>

後世に伝える家具文化

■ 一般財団法人 家具の博物館

「家具の博物館」は、時代や地域、伝統や用途等によって異なる特徴を備えた家具を収集し、保存して後世に伝えると同時に、新たな家具への創造と研究に活かすことを目的として、フランスベッドグループ各社の協力で1972年に設立され、2005年3月にフランスベッド株式会社東京工場敷地内に移転いたしました。



家具の博物館 <http://www.kaguhaku.or.jp>



■ 地域貢献としての取組み

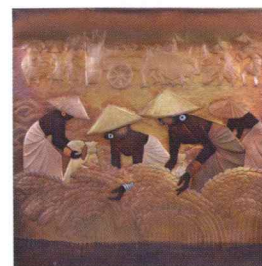
家具の博物館の所在地である昭島市で創作活動をされている作家の方々の作品をご紹介します「作品展」を、毎年1回開催しています。



エッグアート作品



ミニチュア家具作品



コパークラフト作品



フランスベッド株式会社

<http://www.francebed.co.jp/>

会社概要

本店所在地	〒196-0022 東京都昭島市中神町1148番地5	
本社所在地	〒163-1105 東京都新宿区西新宿6丁目22-1 新宿スクエアタワー5階 TEL.03-6741-5555 FAX.03-6741-5556	
設立	昭和21年6月5日(1946年6月5日)	
資本金	56億450万円	
従業員数	1,372名	
事業内容	ベッド、家具類、寝装品、健康機器、療養ベッド・福祉用具・リネン等の 製造・仕入、レンタル・小売及び卸売	
取締役および監査役	代表取締役社長	池田 茂
	代表取締役 副社長執行役員 統括事業本部長	門田 和己
	取締役 専務執行役員 統括事業本部副本部長 兼 東日本事業部長	押木 明
	取締役 常務執行役員 管理本部長	島田 勉
	取締役 常務執行役員 リネン事業部長	東島 悟
	取締役 常務執行役員 営業企画本部長	池田 一実
	取締役 常務執行役員 法人事業部長 兼 営業企画本部副本部長(海外営業担当)	田原 啓佐
	取締役 常務執行役員 生産開発本部長	上田 隆司
	監査役	木村 昭仁
	監査役	中尾 純二
	監査役	渡邊 文雄

企業沿革

フランスベッド株式会社

当社創業者池田實が個人経営で双葉製作所を創立し、車両シートの製造を行う。株式会社双葉製作所に改組。分割式ソファベッド開発発売。フランスベッドを商標として使用。東京工場建設・操業。フランスベッド株式会社に商号変更。全国各地に営業所を開設。

ディーラーによるチェーン会組織「フランスベッドふたば会」を結成。東京、名古屋、大阪各証券取引所市場第一部上場。イギリス、マルチラスティック社と技術提携。ネオウッド製品(ダイニングキッチン)発売。イギリス、スランパーランド社と技術提携。キャンピングカー発売。

ディーラーによるチェーン会組織「フランスベッドみのる会」結成。ディーラーによるチェーン会組織「フランスベッドわかば会」結成。アメリカ、リップベルト社との間に人造大理石製造技術提携。モルデッドマール使用の住設機器製品群発表。羽毛製品の製造販売。

東京工場JIS認定工場第1号となる。「ツボヘルサー」など各種健康商品群発表。「ツボヘルサー」海外輸出開始。

東洋一の静岡羽毛工場建設・操業。

画期的なマットレス「ハードプロ」、**「アルファモーニング」**発売。アメリカ、レグgett & プラット社と技術提携。桂由美プライダル商品をベッド、寝装品に展開。

フランスベッドショールームを東京、大阪、九州に開設。ウォーターベッド「フローティア」発売。物流倉庫を群馬、静岡、兵庫、佐賀工場および枚方物流センター建設。東京工場に、本部事務所、物流倉庫新築。「介護支援ベッド」「自立ベッド」発売。ドイツ、フェミラ社と提携。

スリープ研究センター開設。「ヒューマンケアベッド」発売。フランスベッド寝装株式会社を吸収合併。

代表取締役社長池田実が会長に就任。代表取締役副社長池田茂が代表取締役社長に就任。フランスベッドトレーディング株式会社設立。ISO9001認証登録(生産本部三重工場)。3チェーン会を改組し、新チェーン会組織に移行。PRスタジオを東京工場内に開設。

フランスベッドホールディングス株式会社設立。フランスベッド株式会社上場廃止。

危険予防装置付き電動介護ベッド「DAPS」発売。PRスタジオ北海道を開設。PRスタジオ九州を開設。世界初ハンドル駆動型三輪車いす「リハビリ三輪車いす おすかる」発売。PRスタジオ兵庫を開設。PRスタジオ群馬を開設。「リハビリ三輪車いす おすかる」日経産業新聞賞を受賞。札幌ショールームを開設。大阪・博多ショールームを開設。PRスタジオ三重を開設。

PRスタジオ静岡を開設。PRスタジオ那須・白河を開設。「マテオグラッシ」赤坂ショールームを開設。ウェアハウスPRスタジオ福井を開設。ジョルジョ・サボリティ六本木ショールームを開設。フランスベッド・東京、六本木ショールームを開設。

広島ショールームを開設。旭川ショールームを開設。高松ショールームを開設。最高級マットレス「THE FRANCEBED(ザ・フランスベッド)」発売。「ニューショルダーフィットピロー・低反発フォーム」グッドデザイン賞を受賞。神戸ショールームを開設。仙台ショールームを開設。New寝姿勢測定機を全PRスタジオ・ショールームに設置。

フランスベッド株式会社とフランスベッドメディカルサービス株式会社が合併。

フランスベッドメディカルサービス株式会社

1949 フランスベッド販売株式会社より資本金5,000万円をもって東京都田無市南町6丁目7番13号の地に設立。商号を日本衛生寝具株式会社とする。工場および本社社屋完成。病院基準寝具販売、リース洗濯事業を開始。

社屋拡張を行い、洗濯業務のための大型ボイラー設備を設置。

工場敷地を拡張取得し、新工場を建設。

基準寝具用羽毛布団の開発。ホテル旅館用の寝具・リネン類のリース、洗濯業務を開始。病院用白衣・病衣の販売およびリース、洗濯業務を開始。

資本金を8,500万円に増資。埼玉県入間郡日高町に羽毛工場用地と建物を取得。羽毛製品および寝装品の製造を開始。ドイツ・フォスベルグ社製の大型連続脱水分配装置洗濯機(13槽式)を導入。羽毛製品の製造部門を日高工場へ移設。

フランスベッド販売株式会社にレンタル事業部を創部し、療養ベッドのレンタルを開始。布団丸洗い機械を導入し、布団の洗濯業務を開始。羽毛布団、寝装品の製造部門をフランスベッド株式会社へ全面移管。福祉レンタル事業本部発足。東京、大阪、東日本、名古屋、西日本事業部の拠点体制を敷く。メディカルショップ「ふれあいの輪」静岡1号店を開設。

フランスベッド販売株式会社と合併し、資本金1億3,875万円をもってフランスベッドメディカルサービス株式会社としてスタート。医療機器のレンタルを開始。

埼玉配送センターを新設。

ホームケア環境を改善するために、新規事業ホームケアリフォーム事業を展開。福利厚生施設の一環として立川社員寮を新設。

資本金を1億8037.5万円に増資。名古屋に「睡眠解析センター(スリープセンター)」を新設。睡眠時無呼吸症自動解析装置「ナイトウォッチ」を病院向けに販売を開始。高齢者・障害者向けリハビリ機器「ハイパーセラピー」を病院などにレンタルを開始。大阪枚方市に健康・福祉プラザ「助さん・たくさん」を開設。

公的介護保険制度施行に伴い、介護保険福祉用具貸与事業を開始。

ホテルベッドレンタルの全国展開を開始。

障害児向け福祉用具のレンタル・販売を開始。水戸市に健康・福祉プラザ「助さん・たくさん」2号店を開設。インターネット通販事業「福袋ショップ」を開設。

東京都多摩地区にて健康管理食宅配事業を開始。健康・福祉プラザ長野デイスリープサービスセンターを開設。豊田デイスリープサービスセンターを開設。枚方デイスリープサービスセンター・フランスラージュ枚方を開設。日本赤十字社医療センター内に在宅医療支援展示室を開設。

広島ショールームを開設。健康・睡眠・メディカルショップ六本木店を開設。

仙台ショールームを開設。フランスベッド高級ベッド・家具レンタルサービス開始。介護用品の海外発送サービスを開始。「助さん・たくさんいきいき倶楽部」枚方店を開設。

2009.4

フランスベッド株式会社

2009 新JIS規格対応電動介護用ベッド「ヒューマンケアベッド」2機種発売。ベッドやソファなどの家具全般をマンション事業者など対象に「家具レンタル事業」展開開始。福祉用具やベビーベッドなど14品目を「ホテル・旅館向け短期レンタルシステム」展開開始。羽毛ふとん「ドライスルー95」グッドデザイン賞を受賞。折りたたみ式簡易ベッド「FD-711」発売。ムービントリアシリーズ第1弾「ライフィット」発売。足こぎ車いす「プロファント」発売。透析・採血用チェアベッド「インクライングチェアFB-1C」発売。高通気マットレス「AW-90」日経産業新聞賞を受賞。介護予防通所介護施設「悠悠いきいき倶楽部」開設。自動点灯、歩行・動作補助手すり「光って安心LED手すり」発売。個人向け家具レンタルWebサイト「e-レンタ家具.com」展開開始。「ライフサポートプラザ札幌」開設。

2010 世界的ベッドブランド「スランパーランド」発売。介護予防通所介護施設「悠悠いきいき倶楽部 有松」開設。掛けふとんカバー・枕カバー「ジェイ. ルッコラシリーズ」発売。ムービントリアシリーズ第2弾「エスベランス」発売。ムービントリアシリーズ第3弾ソファベッド「ワーモ」発売。介護予防通所介護施設「悠悠いきいき倶楽部 枚方」開設。環境対応マットレス「リコ・プラス」発売。キングサイズに対応した連結型の羽毛ふとん「天使の約束」発売。電動アシスト三輪自転車「ASU-3W01」発売。「介護軽減 背上げらくベッド」発売。介護予防通所介護施設「悠悠いきいき倶楽部 長野」開設。立ち上がり補助機能とリクライニング機能を搭載「リフトアップチェア400」発売。シャワー付木製ポータブルトイレ「しゃわしゃわ」発売。ダイニング家具シリーズ「ベントーネ」リニューアル発売。コミュニケーション用品2機種「おしゃべりPad」と「おしゃべりベン」開発。高齢者の日常生活活動をサポート フランスベッド新ブランド「リハテック」発表。冷却・温熱機能付きパッド「冷暖四季パッド」発売。在宅介護用スプリングマットレス「SM-12」と高級家具調の在宅介護用ベッド(フレーム)「プレオックスR」発売。名古屋ショールーム開設。ムービントリアシリーズ第4弾「バスタイム」発売。リハテックシリーズ電動車いすP320「ちょいばる♪」発売。業界初の新感覚マットレス「エアサスペンションマットレス」発売。本社事務所移転。セーフティブレーキ車いす「SAFETYオレンジ」発売。外出時の介助者の負担軽減を追求した介助式電動車いす「SP40」発表。リハテックシリーズ自走式車いす「サイドウェイ」発売。「ライフトリートメントスタジオ静岡」、「スランパーランドスタジオ静岡」開設。身体のずれと腹部への圧迫を軽減 介護用「SM-90αマットレス」を発売。部屋を広く使える収納機能付きソファベッド「AGソファベッド」を3タイプ発売。リハテックシリーズハンドル型電動車いす「S141」発売。電動リクライニングベッドの新シリーズ「グランマックス」を発売。「メゾン・ドゥ・カンパニー」シリーズを発売。介護予防通所介護施設「悠悠いきいき倶楽部 熊本」開設。「ノルディック ネオ」シリーズを発売。新機能「ナノ テンプ サーモ」が温度変化を和らげる「ニュー ライフトリートメント マットレス」リニューアル。優れた体圧分散性と安定した寝心地を実現 床ずれ防止エアマットレス「ゆめりら」2タイプを発売。ゆったり過ごせる97cm幅の電動介護ベッドを発売。置き場所を選ばない家具調デザイン「木製どこでも手すり」発売。硬さの異なるクッション・ロールの並び替えて寝心地をアレンジ マットレスの新商品「ネムロール」発売。こだわりの最高水準の品質と安全性を追求した羽毛ふとんの新ブランド「OORYU(じょうりゅう)」を発売。「リハテック」シリーズの新商品として「エアウィーヴ®素材」を採用したマットレス2タイプを発売。起き上がりや離床など、患者の動きを感じて通知 病院施設向けセンサーシステム「見守りケアシステム M-1」を発売。畳の上でも使えるマットレス リクライニング機構内蔵マットレス「RP-1000」を発売。脚周りを2色から組み替えて様々な表情を楽しめるベッドフレーム「フレマーネ」を発売。超々低床電動介護用ベッド「フロアーベッド」を発売。床ずれ防止マットレス「Sofwa(ソフワ)」発売。介護予防通所介護施設「悠悠いきいき倶楽部 新潟中央」開設。

2011 超々低床リクライニングベッド「フロアーベッド」在宅向け販売・レンタル開始。「座いす型リフトアップチェア 800」発売。新型電動アシスト三輪自転車「ASU-3WT3」発売。「FB離床センサーRS-13」発売。シリーズ初折りたたみ式敷ふとん「RH-BAE-ミツ折り敷ふとん」発売。「カシミア肌掛けふとん」発売。「ニューショルダーフィットピロー プレスエアー」発売。横向き寝専用枕「スリープバンテージ」発売。お掃除らくらくダイニングシリーズ「フローティア」の新モデル発売。「超低床フロアーベッド FL-1402」発売。「音でお知らせリクライニングベッド」発売。ドイツブランド「ベルディパーニ」総革張りソファ「BE525」発売。2つの素材を組み合わせ合わせたコンビネーションソファ「ドゥ・リーン」シリーズ発売。スランパーランド社製ザ・ゲートホテル雷門オリジナルベッドマットレス販売。「ハイブリット羽毛」ふとん発売。「やわ肌トッパー敷ふとん」を新発売。

2015 「RH-BAE ベッドパッド」発売。「ホット&クール敷ふとん」発売。「円(えん)背(ばい)サポートチェア ENN」発売。歩行車「アームプラス」発売。上質な革張り仕様ベッドフレーム「IQベッド」3タイプ発売。肌掛けふとん「クールデオクット」発売。リクライニングチェア「マルチファンクションリフトアップチェア01」発売。ホテル向けレンタルベッド事業の全国展開開始。車いす用クッション「楽(らく)+座(ざ)クッション」発売。ベッドリネンカバー「Maison de Lin」発売。「スリープバンテージ フルール」発売。女性向け寝具ブランド「Cloudia(クラウドィア)」発売。「リフトウェア」発売。「認知症外出通報システム おでかけキャッチ WS-01」発売。

2016 新機能車いす「転ばないス」発売。学校法人東洋大学と製品開発等における産学連携協定を締結。デイスリープ事業を株式会社ミストラルサービスに会社分割(吸収分割)により承継。寝返りをサポートする体位変換マットレス「寝痛(ねあたり)軽減(けいげん)」発売。人気キャラクター「ハロキティ」とコラボレーション 横向き寝専用枕「スリープバンテージ」と形を変えられるクッション「スリープバンテージ フルール」のハロキティモデルを発売。

2017 JR東日本のクルーズトレイン「TRAIN(トラン) SUITE(スイート) 四季島」の全客室にフランスベッドのマットレスが採用。赤ちゃん型コミュニケーションロボット「泣き笑い たあたん」を発売。「自動寝返り支援ベッド」発売。新技術「PRO・WALL」を開発。シニア向け畳ベッド「タタミーノ エルダー」発売。当社初こども専用マットレス「vivo step」発売。新潟ショールームを開設。

2018 神戸ショールームを開設。

自動仰速ブレーキ付歩行車「スマートウォーカー」発売。シルバーカー「R・active(ラクティブ)」発売。「緊急背上げパーFD-01」発売。お掃除らくらくダイニングシリーズ「フローティア」発売。セミオーダーのベッドフレーム「ディーレクトス」を発売。セミオーダーマットレス「スリープ コンシェル」発売。「光る杖 ライトケイン」発売。抗アレルギー加工技術「アレルα」採用の羽毛ふとん2種発売。「ボディコンディショニングマットレス」シリーズ2種発売。ハンドル型電動車いす「スマートバル S637」発売。「腹部圧迫軽減マットレス」シリーズ5種発売。接触冷感+消臭機能の涼感寝具シリーズ「クールデオパッド・ピロシート」発売。黒磯店開設。

2014 超々低床リクライニングベッド「フロアーベッド」在宅向け販売・レンタル開始。「座いす型リフトアップチェア 800」発売。新型電動アシスト三輪自転車「ASU-3WT3」発売。「FB離床センサーRS-13」発売。シリーズ初折りたたみ式敷ふとん「RH-BAE-ミツ折り敷ふとん」発売。「カシミア肌掛けふとん」発売。「ニューショルダーフィットピロー プレスエアー」発売。横向き寝専用枕「スリープバンテージ」発売。お掃除らくらくダイニングシリーズ「フローティア」の新モデル発売。「超低床フロアーベッド FL-1402」発売。「音でお知らせリクライニングベッド」発売。ドイツブランド「ベルディパーニ」総革張りソファ「BE525」発売。2つの素材を組み合わせ合わせたコンビネーションソファ「ドゥ・リーン」シリーズ発売。スランパーランド社製ザ・ゲートホテル雷門オリジナルベッドマットレス販売。「ハイブリット羽毛」ふとん発売。「やわ肌トッパー敷ふとん」を新発売。

2015 「RH-BAE ベッドパッド」発売。「ホット&クール敷ふとん」発売。「円(えん)背(ばい)サポートチェア ENN」発売。歩行車「アームプラス」発売。上質な革張り仕様ベッドフレーム「IQベッド」3タイプ発売。肌掛けふとん「クールデオクット」発売。リクライニングチェア「マルチファンクションリフトアップチェア01」発売。ホテル向けレンタルベッド事業の全国展開開始。車いす用クッション「楽(らく)+座(ざ)クッション」発売。ベッドリネンカバー「Maison de Lin」発売。「スリープバンテージ フルール」発売。女性向け寝具ブランド「Cloudia(クラウドィア)」発売。「リフトウェア」発売。「認知症外出通報システム おでかけキャッチ WS-01」発売。

2016 新機能車いす「転ばないス」発売。学校法人東洋大学と製品開発等における産学連携協定を締結。デイスリープ事業を株式会社ミストラルサービスに会社分割(吸収分割)により承継。寝返りをサポートする体位変換マットレス「寝痛(ねあたり)軽減(けいげん)」発売。人気キャラクター「ハロキティ」とコラボレーション 横向き寝専用枕「スリープバンテージ」と形を変えられるクッション「スリープバンテージ フルール」のハロキティモデルを発売。

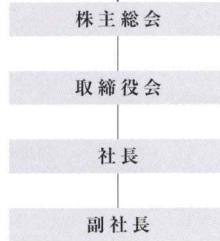
2017 JR東日本のクルーズトレイン「TRAIN(トラン) SUITE(スイート) 四季島」の全客室にフランスベッドのマットレスが採用。赤ちゃん型コミュニケーションロボット「泣き笑い たあたん」を発売。「自動寝返り支援ベッド」発売。新技術「PRO・WALL」を開発。シニア向け畳ベッド「タタミーノ エルダー」発売。当社初こども専用マットレス「vivo step」発売。新潟ショールームを開設。

2018 神戸ショールームを開設。

組織図

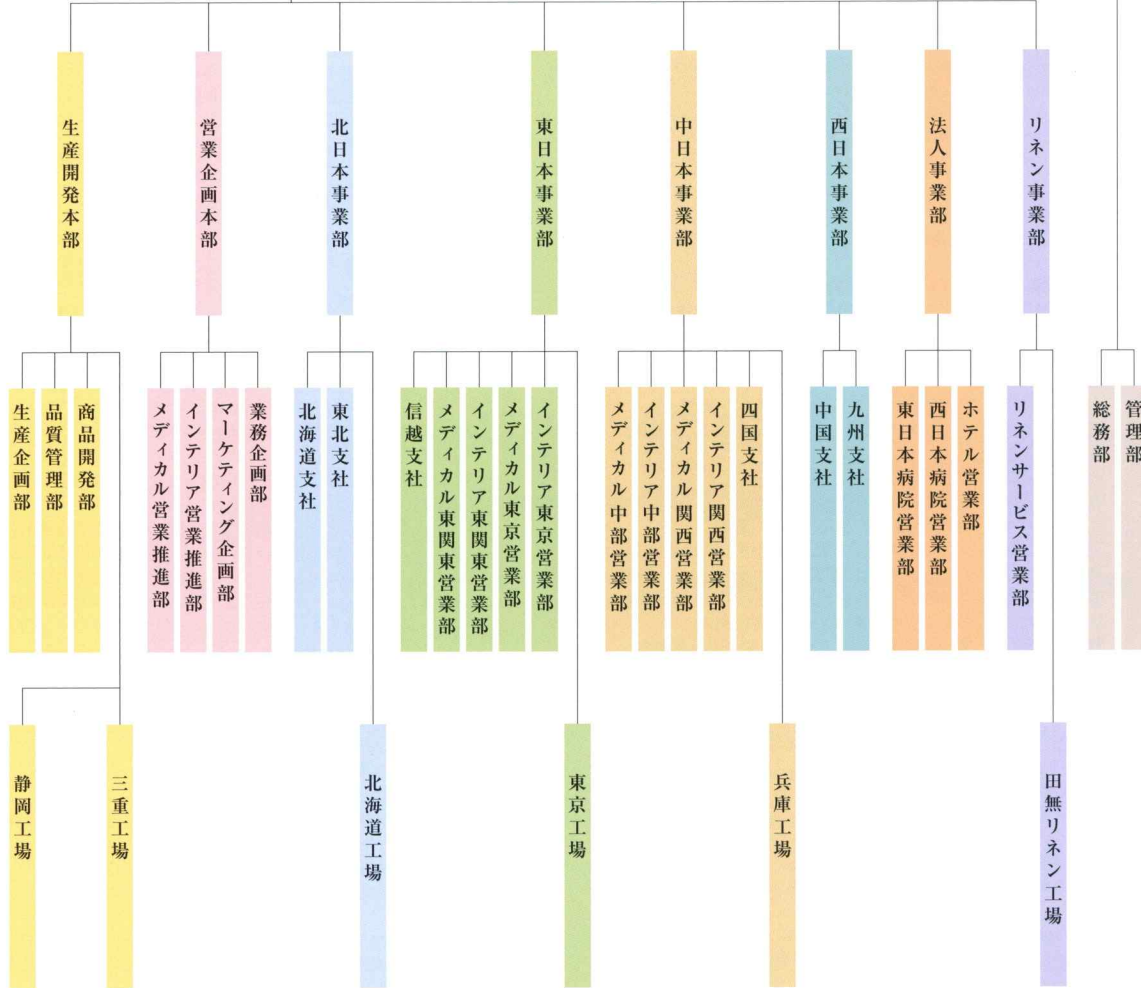
フランスベッドホールディングス株式会社

フランスベッド株式会社



統括事業本部

管理本部



フランスベッド / ショールーム・サービス施設紹介



メディカルサービス事業関連施設

- 北海道・東北**
 - リハテックショップ山形店
〒990-0074 山形県山形市芳野26番地
TEL.023-615-2038 FAX.023-634-2044
 - リハテックショップ浦和店
〒336-0017 埼玉県さいたま市南区浦和2-2-14 サントルヴィアラージュ102号室
TEL.048-813-5201 FAX.048-887-3500
 - メディカルショップ新宿店
〒169-0075 東京都新宿区高田馬場1-31-16 守山ビル
TEL.03-6861-8991 FAX.03-6861-9281
 - メディカルショップ六本木店
〒106-0032 東京都港区六本木4-1-16
TEL.03-5575-2180 FAX.03-5575-2369
 - リハテックショップ助たく長野店
〒381-2211 長野県長野市稲里町下水鉤492-2
TEL.026-474-0233 FAX.026-284-8240
 - リハテックショップ新宿
〒169-0075 東京都新宿区高田馬場1-31-16 守山ビル
TEL.03-6861-4176 FAX.03-6861-9281
 - リハテックショップ六本木店
〒106-0032 東京都港区六本木4-1-16 2F
TEL.03-5575-2180 FAX.03-5575-2369
 - リハテックショップ府中店
〒183-0055 東京都府中市府中町2-23-1 コーポ 碧 1階101号室
TEL.042-330-7701 FAX.042-367-7710
 - リハテックショップ千葉駅前店
〒260-0013 千葉県千葉市中央区1-1-1 小川ビル1階、3階
TEL.043-223-6282 FAX.043-221-0735
 - リハテックショップ横浜中央店
〒220-0072 神奈川県横浜市西区浅間町5-384-13 カンパニーレ横浜101号室
TEL.045-411-5380 FAX.045-411-5381
- 関東・甲信越**
 - リハテックショップ名古屋
〒460-0854 愛知県名古屋市中区千種区千種通5丁目8番地
TEL.052-688-7788 FAX.052-735-3336
 - リハテックショップ豊田店
〒473-0916 愛知県豊田市吉原町平池173番地 タキソバルクス吉原店1階
TEL.0565-25-6501 FAX.0565-53-3311
- 近畿・四国**
 - リハテックショップ大阪天六店
〒530-0041 大阪府大阪市北区天神橋6-3-16 朝日生命天六ビル 1F
TEL.06-6352-0080 FAX.06-6353-0220

- 中国・九州・沖縄**
 - リハテックショップ東大阪店
〒577-0818 大阪府東大阪市小若江3丁目22番12号
TEL.06-6732-3333 FAX.06-6732-0333
 - リハテックショップ助たく枚方
〒573-0146 大阪府枚方市大峰元町1-1-1
TEL.072-858-8673 FAX.072-391-8610
 - リハテックショップ大阪池田
〒563-0048 大阪府池田市兵衛町1-1 サンシティ池田203
TEL.072-753-4091 FAX.072-753-4093
 - リハテックショップ和歌山
〒640-8033 和歌山県和歌山市本町2丁目1番地
TEL.073-402-4000 FAX.073-402-4010
 - リハテックショップ広島南
〒734-0015 広島県広島市南区宇品御幸3-2-2
TEL.082-250-0285 FAX.082-251-8810
 - リハテックショップ西新店
〒814-0002 福岡県福岡市早良区西新5-15-51
ホワイト西新II 101号室
TEL.092-845-2171 FAX.092-845-2507

インテリア健康事業関連施設

- 北海道・東北**
 - 札幌ショールーム
〒060-0051 北海道札幌市中央区南1条東1丁目3 パークイースト札幌ビル 1F
TEL.011-233-0055 FAX.011-233-0140
 - 千歳PRスタジオ
〒066-0075 北海道千歳市北信濃867
TEL.011-817-3056
 - 仙台ショールーム
〒983-0828 宮城県仙台市宮城野区岩切分台2-12-12
TEL.022-396-1281 FAX.022-396-3182
 - PRスタジオ那須白河
〒961-0011 福島県白河市久田野城内13
TEL.0248-21-0227 FAX.0248-21-0228
- 関東・甲信越**
 - 新潟ショールーム
〒950-0973 新潟県新潟市中央区上近江4丁目12番20号 デッキィ401 2F
TEL.025-282-2380 FAX.025-282-2382
 - PRスタジオ東京
〒196-0022 東京都昭島市中神町1148
TEL.042-543-3281 FAX.042-543-9438
 - 六本木ショールーム
〒106-0032 東京都港区六本木4-1-16 2F
TEL.03-5573-4451 FAX.03-3582-0616
- 東海・北陸**
 - 名古屋ショールーム
〒460-0003 愛知県名古屋市中区錦3丁目20番27号 御幸ビル
TEL.052-218-3026 FAX.052-231-8016
 - PRスタジオ三重
〒514-2211 三重県津市芸濃町椋本2020番地
TEL.059-266-0104 FAX.059-266-0109
- 近畿・四国**
 - 大阪ショールーム
〒540-6591 大阪府大阪市中央区大手前1-7-31 OMMビル 1F D室
TEL.06-6947-8750 FAX.06-6947-8761
 - 神戸ショールーム
〒650-0044 兵庫県神戸市中央区東川崎町1-5-7
神戸情報文化ビル1F 101号
TEL.078-382-3900 FAX.078-382-3902
 - PRスタジオ兵庫
〒669-3154 兵庫県丹波市山南町梶7
TEL.0795-77-1062 FAX.0795-77-2383
- 中国・九州・沖縄**
 - 広島ショールーム
〒731-3167 広島県広島市安佐南区大塚西4-16-1
TEL.082-849-6270 FAX.082-811-8497

全国事業所一覧

管理本部

総務部・管理部
〒163-1105 東京都新宿区西新宿6丁目22-1
新宿スクエアタワー 5F
TEL.03-6741-5555 FAX.03-6741-5556

統括事業本部

北日本事業部
〒060-0031 北海道札幌市中央区北1条東8-1-4
ホクアイ北1条
TEL.011-806-0021 FAX.011-806-0034

北海道支社
〒060-0031 北海道札幌市中央区北1条東8-1-4
ホクアイ北1条
TEL.011-806-0021 FAX.011-806-0034

メディカル札幌営業所
〒060-0031 北海道札幌市中央区北1条東8-1-4
ホクアイ北1条
TEL.011-806-0021 FAX.011-806-0034

ホテル病院札幌営業所
〒060-0031 北海道札幌市中央区北1条東8-1-4
ホクアイ北1条
TEL.011-252-1560 FAX.011-806-0034

インテリア札幌営業所
〒060-0031 北海道札幌市中央区北1条東8-1-4
ホクアイ北1条
TEL.011-252-1550 FAX.011-231-2020

札幌ショールーム
〒060-0051 北海道札幌市中央区南1条東1丁目3
パークイースト札幌ビル 1F
TEL.011-233-0055 FAX.011-233-0140

千歳PRスタジオ
〒066-0075 北海道千歳市北信濃867
TEL.011-817-3056

東北支社
〒983-0828 宮城県仙台市宮城野区岩切分台2-12-12
TEL.022-346-9618 FAX.022-346-9625

メディカル東北営業所／仙台サービスセンター
〒983-0828 宮城県仙台市宮城野区岩切分台2-12-12
TEL.022-346-9618 FAX.022-346-9625

病院仙台営業所
〒983-0828 宮城県仙台市宮城野区岩切分台2-12-12
TEL.022-396-3177 FAX.022-346-9625

インテリア東北営業所
〒983-0828 宮城県仙台市宮城野区岩切分台2-12-12
TEL.022-396-1281 FAX.022-396-3182

仙台ショールーム
〒983-0828 宮城県仙台市宮城野区岩切分台2-12-12
TEL.022-396-1281 FAX.022-396-3182

メディカル山形営業所
〒990-0074 山形県山形市芳野26番地
TEL.023-615-2038 FAX.023-634-2044

リハテックショップ山形店
〒990-0074 山形県山形市芳野26番地
TEL.023-615-2038 FAX.023-634-2044

メディカル盛岡営業所／盛岡サービスセンター
〒028-3621 岩手県紫波郡矢巾町広宮沢
第11地割北川1501-11
TEL.019-639-2777 FAX.019-639-2778

メディカル郡山営業所
〒963-0111 福島県郡山市安積町荒井字大久保28-1
TEL.024-937-3665 FAX.024-937-3666

北海道工場
〒066-0075 北海道千歳市北信濃867
TEL.0123-23-5221 FAX.0123-22-3205

東日本事業部

〒163-1102 東京都新宿区西新宿6丁目22-1
新宿スクエアタワー 2F
TEL.03-6741-5528 FAX.03-6741-5541

信越支社
〒381-2211 長野県長野市稲里町下水鉤492-2
TEL.026-284-8380 FAX.026-284-8240

メディカル長野営業所／長野サービスセンター
〒381-2211 長野県長野市稲里町下水鉤492-2
TEL.026-284-8380 FAX.026-284-8240

リハテックショップ助たく長野店
〒381-2211 長野県長野市稲里町下水鉤492-2
TEL.026-474-0233 FAX.026-284-8240

インテリア長野営業所
〒390-0833 長野県松本市双葉10-22
双葉ビルB棟201号室
TEL.0263-24-2176 FAX.0263-25-1956

メディカル松本営業所
〒390-0833 長野県松本市双葉10-22
双葉ビルB棟201号室
TEL.0263-24-2171 FAX.0263-25-1956

メディカル新潟営業所／新潟サービスセンター
〒950-0963 新潟県新潟市中央区南出来島1-4-1
新宿スクエアタワー 2F
TEL.025-284-1055 FAX.025-284-1088

インテリア新潟営業所／新潟ショールーム
〒950-0973 新潟県新潟市中央区上近江4丁目12番20号
デッキィ401 2F
TEL.025-282-2380 FAX.025-282-2382

メディカル東関東営業所
〒331-0821 埼玉県さいたま市北区别所町1122-2
TEL.048-667-8539 FAX.048-667-8540

メディカル東関東営業所
〒331-0821 埼玉県さいたま市北区别所町1122-2
TEL.048-667-8539 FAX.048-667-8540

埼玉サービスセンター
〒337-0004 埼玉県さいたま市見沼区卸町2-6-21
TEL.048-682-0571 FAX.048-682-0574

メディカル埼玉東営業所
〒333-0851 埼玉県川口市芝新町6番15号
わらび市川ビル101
TEL.048-260-2000 FAX.048-260-2002

メディカル埼玉西営業所
〒359-0023 埼玉県所沢市東所沢和田2-18-16
TEL.04-2951-2500 FAX.04-2951-2502

メディカル浦和営業所
〒336-0017 埼玉県さいたま市南区浦和2-2-14
サントルヴィアラージュ102号室
TEL.048-813-5200 FAX.048-887-3500

リハテックショップ浦和店
〒336-0017 埼玉県さいたま市南区浦和2-2-14
サントルヴィアラージュ102号室
TEL.048-813-5201 FAX.048-887-3500

群馬営業所／群馬サービスセンター
〒370-0018 群馬県高崎市新保町675-1
TEL.027-370-5056 FAX.027-370-5057

メディカル茨城営業所／茨城サービスセンター
〒310-0913 茨城県水戸市見川町2131-992
TEL.029-305-5861 FAX.029-305-3977

メディカル千葉営業所／千葉サービスセンター
〒263-0005 千葉県千葉市稲毛区長沼町124-8
TEL.043-257-0220 FAX.043-257-0230

メディカル千葉中央営業所
〒260-0013 千葉県千葉市中央区1-1-1 小川ビル1階、3階
TEL.043-223-6281 FAX.043-221-0735

リハテックショップ千葉駅前店
〒260-0013 千葉県千葉市中央区1-1-1 小川ビル1階、3階
TEL.043-223-6282 FAX.043-221-0735

メディカル北千葉営業所
〒286-0035 千葉県成田市田園台2-2-9 江口ビル 1F
TEL.0476-23-8383 FAX.0476-23-8380

メディカル松戸営業所
〒270-2252 千葉県松戸市千駄堀1489 ジュネス8柱 1F
TEL.047-704-6117 FAX.047-387-2203

メディカル船橋営業所
〒273-0864 千葉県船橋市北本町1-7-6 2F
TEL.047-411-2610 FAX.047-411-2620

インテリア東関東営業部
〒374-0016 群馬県林市松原3-13-10
TEL.0276-80-1263 FAX.0276-80-1265

インテリア北関東営業所
〒374-0016 群馬県林市松原3-13-10
TEL.0276-80-1263 FAX.0276-80-1265

インテリア千葉営業所
〒263-0005 千葉県千葉市稲毛区長沼町124-8
TEL.043-298-5201 FAX.043-298-5203

インテリア那須白河営業所
〒961-0011 福島県白河市久田野城内13
TEL.0248-27-7370 FAX.0248-21-0228

PRスタジオ那須白河
〒961-0011 福島県白河市久田野城内13
TEL.0248-21-0227 FAX.0248-21-0228

メディカル東京営業部
〒163-1102 東京都新宿区西新宿6丁目22-1
新宿スクエアタワー 2F
TEL.03-6894-2261 FAX.03-6894-2432

メディカル江戸川営業所
〒134-0091 東京都江戸川区船堀4-4-11
フェニックスガーデン 1F
TEL.03-5679-6186 FAX.03-5696-8526

メディカル品川営業所
〒141-0031 東京都品川区西五反田7-24-5
西五反田102ビル 1F
TEL.03-5435-1031 FAX.03-5435-1034

メディカル練馬営業所
〒176-0023 東京都練馬区中村北3-15-16 タマルビル102
TEL.03-6845-0021 FAX.03-6845-0022

メディカル世田谷営業所
〒154-0023 東京都世田谷区若林4-31-15 光映ビル 2F
TEL.03-5779-7561 FAX.03-5779-7565

メディカル大田営業所
〒145-0064 東京都大田区上池台5-1-18 サクシード上池台
TEL.03-5754-4315 FAX.03-5499-4633

メディカル足立営業所
〒120-0036 東京都足立区千住仲町40-10
住友生命北千住ビル 3F
TEL.03-5284-3361 FAX.03-5284-3363

メディカル板橋営業所
〒173-0001 東京都板橋区本町39-10 メゾンドジュリア 1F
TEL.03-5943-3550 FAX.03-3964-8520

メディカル杉並営業所
〒166-0001 東京都杉並区阿佐ヶ谷北1-43-13 AIビル 2F
TEL.03-5327-3080 FAX.03-3337-2020

東京医療機器営業所
〒188-0014 東京都西東京市芝久保町2-11-16
TEL.042-451-5337 FAX.042-463-4988

メディカル田無営業所
〒188-0014 東京都西東京市芝久保町2-11-16
TEL.042-451-6333 FAX.042-466-4335

東京サービスセンター
〒188-0014 東京都西東京市芝久保町2-11-16
TEL.042-451-5881 FAX.042-450-1539

メディカル西東京事業所
〒183-0007 東京都調布市菊野台1-2-1
TEL.042-488-3701 FAX.042-488-3731

メディカル府中営業所
〒183-0055 東京都府中市府中町2-23-1 コーポ 碧 1階101号室
TEL.042-330-7701 FAX.042-367-7710

リハテックショップ府中店
〒183-0055 東京都府中市府中町2-23-1 コーポ 碧 1階101号室
TEL.042-330-7701 FAX.042-367-7710

フランスベッド 入社初年度の取り組み

当社は入社初年度をスムーズにスタートを切ってもらうために
様々なカリキュラムを用意しております。

営業職・技術職とも、入社後に仕事内容、電話対応、商品知識等を学んで
もらう**新入社員研修**があります。

また、先輩社員が1対1でフォローしてくれる【**メンタリング・プログラム**】
※1) を実施しています。

※1) メンタリング手法とは

新入社員1人ひとりに、**専属の先輩**が年度末までついてくれる取り組みです。
メンティ（新入社員）は、メンター（先輩社員）に普段の仕事のことはもちろん、
不慣れな社会人生活についての相談もでき、安心して仕事をすることができます。
メンターは**月ごとにメンティと面談**を行い、仕事の相談や不安の解消など、
成長をサポートしていきます。



【2年目】へ！！

Diversity Project

～社員全員が働きやすい会社へ～

①ダイバーシティ = 多様性

女性活躍推進法が施行された平成28年4月より、従業員が301人以上の会社は「自社の女性の活躍について把握・分析・行動計画の届出」が厚生労働省から義務付けられております。

フランスベッドでは「女性管理職の増加」を5年間の行動計画に掲げ、平成26年に現ダイバーシティプロジェクトの前身である、「女性活躍推進プロジェクト」が始動いたしました。

会社にとって新しいイノベーションを起こすための第一歩として始動した女性活躍推進プロジェクトが、平成30年度より男性・女性に関わらず社員全体の働きやすさを追求するべく「ダイバーシティプロジェクト」と名称を変え、日々活動しております。

平成30年7月から全国の拠点を訪問し、働きやすい・働きがいのある会社にするためには何が必要かヒヤリングをしています。その意見を基に働く環境へのサポートをしております。



②女性活躍のサポートも継続

「ダイバーシティプロジェクト」と名称変更後も女性社員のサポートは継続しております。

今年度より営業力の強化やモチベーションの向上を目的に女性営業研修を実施しております。

プロジェクト実績



← ■ 出産・復職ガイドブック

産休・育休から復職をする女性社員のための「**出産・復職ガイドブック**」を作成
経験者の声を元に、産休前から復職後まで、社内手続きの詳細を解説。

■ キャリアアップ研修→

主任職・係長職・出産等に伴う休職で研修を受けられなかった女性社員など**さまざまな階層の女性社員を対象にした研修**を実施。

