



COMPANY PROFILE

フィット産業株式会社

www.fitjp.com



TOP MESSAGE

ご挨拶

代表取締役社長 小市 孝之
Takayuki Koichi

フィット産業株式会社は、1972年(昭和47年)の設立以来、情報技術の総合サービスを通じて社会の発展に貢献してきました。コンピュータ及び周辺機器販売をビジネスとしてスタートし、ソフトウェア開発からハードウェア設計まで、幅広い社会のニーズにお応えし、現在では、20の国内事業所・支社・営業所・出張所・分室を有するとともに、海外には米国にも進出することができました。これもひとえに、関係各位の適切なご指導の賜であると同時に、歴代役員・社員の会社運営に対するたゆみない熱意とご尽力、そして何よりも主要取引先の皆様の暖かいご支援、ご協力の賜と、心から感謝申し上げる次第です。

顧みますと、20世紀後半の歴史におきまして、情報化の進展がもたらした影響は、極めて大きなものでありました。特に弊社設立～80年代にかけては、メインフレームを中心とする大規模な基幹システムの広範な普及により、定型業務が飛躍的に効率化、省力化され、情報化の進展が、産業全体の高度成長に大きく貢献しました。我が情報サービス産業も、大規模なシステム開発を手がけることで急成長を遂げ、経済社会において確固たる地位を占めるに至りました。

90年代に入りますと、インターネットに代表されるネットワーク技術の急激な向上や、パソコンの普及に代表されるダウンサイジングの急速な進展により、情報システムは経済社会の隅々にまで浸透しました。

2000年に入り、情報技術は成長期から成熟期へと移行し、更なる進化を目指したシステムのニーズが一層高まりました。

さて、高度情報化社会となった今、我が情報サービス産業に期待される役割も大きく変わりつつあります。基幹業務の効率化、省力化に加え、企業の経営革新の支援やエンドユーザー一人ひとりのパワーアップ、さらには最新の高度な情報技術があって初めて可能となるような新規事業の創出など、新しい変化への対応が情報サービス産業に求められています。

かかる情勢のもと長年に培われたレベルの高い総合技術力を基盤に、昨今の高度情報化社会の多様なニーズに対応すべく、社員一人ひとりが、それぞれの環境の中で、自己と他己との協和を図りつつ、絶えず技術(知識)の追求と共に、創造性豊かな自己への研鑽を行うことを目標として、「やがて世界がFIT(フィット)の名を知るようになる。」と確信致しております。

関係各位、主要取引先の皆様におかれましては、さらなるご繁栄とご多幸を衷心より祈念し、今後も変わらぬご支援、ご協力をお願い申し上げます。

社 是
FIT

柔軟性 Flexibility
積極性 Initiative
和と協調 Teamwork

フィット産業株式会社は設立以来、長期経営計画を踏まえ高度情報化社会の多様なニーズに対応すべく、社員の一人ひとりが、それぞれの環境の中で協和を図りつつ、絶えず技術(知識)の追求と創造性豊かな自己への研鑽を行うことを目標として拡充を図っており、将来の情報産業技術の一層の充実のため専門化を促進し、経営力、総合技術力の強化に積極的に努力を傾注し、以って社会への貢献と社業の発展、併せて社員の文化的・生活の向上を目的とします。

COMPANY DATA

会社概要

会社名	フィット産業株式会社(略称:FIT)
本社所在地	〒102-0073 東京都千代田区九段北1-14-20 FIT九段ビル
設立年月日	昭和47年1月(1972年)
代表取締役	小市 孝之
資本金	1億2,000万円
従業員数	498名
ホームページ	http://www.fitjp.com/

経済産業省SI(システムインテグレータ)認定企業
ISMS(JIS Q27001:2014)認証登録企業

主要パートナー HSK INC.
FIT USA CO.,LTD

取引銀行 三菱東京UFJ銀行
三井住友銀行
りそな銀行
千葉銀行
常陽銀行

加盟団体 情報サービス産業協会(JISA)
北海道IT推進協会(HICTA)
宮城県情報サービス産業協会(MISA)
千葉県情報サービス産業協会(CHISA)
神奈川県情報サービス産業協会(KIA)

主要取引先 <ユーザー>
○主要都市銀行/地方銀行系列・
大手総合商社系列・官庁等々
○トヨタ系列・芙蓉グループ系列・
三井住友系列等々
<メーカー>
○日立系列・日本電気系列・東芝系列・
富士通系列・沖電気系列・
日本ユニシス系列・松下系列・
キヤノン系列・NTT系列等々

沿革

昭和47年 1月	東京都千代田区九段においてコンピューター及び周辺機器販売業務、キーエントリー業務開始
昭和48年 3月	産業用機器輸入販売業務開始 (英国カッターファスナーズ社グループ製品POPリベット)
6月	コンピューター及び端末機器保守サービス業務開始
昭和49年 4月	資本金増資(資本金:4,000,000円)
昭和50年 9月	コンピューターソフトウェア部門業務開始
昭和51年 7月	資本金増資(資本金6,000,000円)
昭和54年 4月	中部営業所(刈谷)開設
昭和57年 1月	大阪出張所開設
3月	資本金増資(資本金10,000,000円)
4月	本社移転(東京都千代田区九段北)ハードウェア部門業務開始
昭和58年10月	福岡営業所開設
昭和59年 1月	町田営業所開設
昭和60年 3月	青森営業所開設
5月	資本金増資(資本金30,000,000円)
7月	教育センター開設(ソフトウェア・ハードウェア教育)
昭和62年 1月	名古屋営業所(新規)開設
9月	大阪営業所拡張及び移転(現、支社)
平成元年 5月	資本金増資(資本金50,000,000円)
10月	千葉営業所開設(レジデンス壱拾貳番館ビル)
平成 2年 8月	大阪支社/本館新設
9月	仙台営業所開設
平成 3年 2月	資本金増資(資本金75,000,000円)
8月	茨城営業所開設
9月	横浜営業所開設(旧、町田営業所移転合併)
平成 4年10月	資本金増資(資本金94,000,000円)
10月	札幌出張所開設
平成 5年 4月	北九州営業所開設
9月	亀戸事業所開設(レジデンス11番館ビル)
平成 9年 7月	米国出張所開設
11月	神戸営業所開設
平成10年 8月	札幌営業所拡張開設
平成11年 8月	立川営業所開設
平成12年 4月	本社ANNEX開設
12月	金沢営業所開設
平成13年 3月	広島営業所開設
平成14年11月	西船橋営業所開設
12月	資本金増資(資本金120,000,000円)
平成15年 9月	長野営業所開設
平成16年 3月	本社新館開設(FIT九段ビル)
平成17年 8月	福島営業所開設
平成18年10月	三鷹営業所開設
平成19年 5月	北関東支社拡張開設(旧、茨城営業所)
平成23年11月	苫小牧出張所開設

BUSINESS CONTENTS

事業内容

1. 経済産業省SI(システムインテグレータ)関連事業

- ①コンピュータシステムのアウトソーシング受託・開発
- ②企画、調査、分析一括受託
- ③システムコンサルタント受託

2. 高度情報通信システム受託・開発

- ①高度道路交通システム(ITS)受託・開発
- ②道路交通情報システム(VICS)受託・開発
- ③移動体通信システム受託・開発
- ④ナビゲーションシステム(GPS)受託・開発
- ⑤各種通信システム受託・開発(電子交換機、衛星通信、光通信等)
- ⑥モバイル通信システム

3. ISMS(JIS・Q2700:2014)関連業務全般

4. 基幹系・Web系ソフトウェア受託・開発

- ①SCM・CRM等のシステム受託・開発
- ②C/Sシステム及びネットワークシステム受託・開発
- ③データベースシステム受託・開発
- ④各種アプリケーションソフトウェア受託・開発(金融、流通、産業、公共、証券、生損保)

5. 技術系・メカトロ系。各種インターフェース・各種応用制御システム受託・開発

- ①無線LAN・インターネットシステム受託・開発
- ②AI・画像処理システム受託・開発
- ③各種プラントシステム受託・開発
- ④各種組み込み系ソフト受託・開発

6. ハードウェア設計(受託・開発・試作製造)

- ①LSI設計、システムLSI設計
- ②ゲートアレイ設計
- ③回路設計
- ④基板設計

7. 各種ソフトウェアに関する業務

- ①手作りソフトウェア開発(生産管理システム、財務・会計システム、経営管理システム、積算・行程システム、販売・仕入・在庫システム、物流システム金融システム等)
- ②ネットワーク管理・保守
- ③ソフトウェア技術者教育システム
- ④コンピュータ導入コンサルテーション
- ⑤各種調査、分析及びコンサルテーション
- ⑥アプリケーションソフトウェア設計・開発
- ⑦パッケージソフト販売(国内・海外品)

8. ソフトウェア・ハードウェア要員派遣

- ①システム・エンジニア派遣(SE)
- ②ネットワーク・エンジニア派遣(NE)
- ③プログラマ派遣(PG)
- ④オペレータ派遣(OP)
- ⑤ハードウェア設計者派遣(HE)
- ⑥基盤・運用技術者派遣

9. 最新情報技術システム

- ①各種暗証認識システム
- ②地理情報システム(GIS)
- ③高度物流情報システム(SCM)
- ④電子商品取引・電子マネーシステム(EC)
- ⑤生産・調達・運用支援統合情報システム(CALS)
- ⑥各種マルチメディアシステム
- ⑦各種セキュリティシステム
- ⑧統合基幹業務システム(ERP)
- ⑨Web系システム開発
- ⑩自動走行支援システム
- ⑪Android・IOSシステム開発

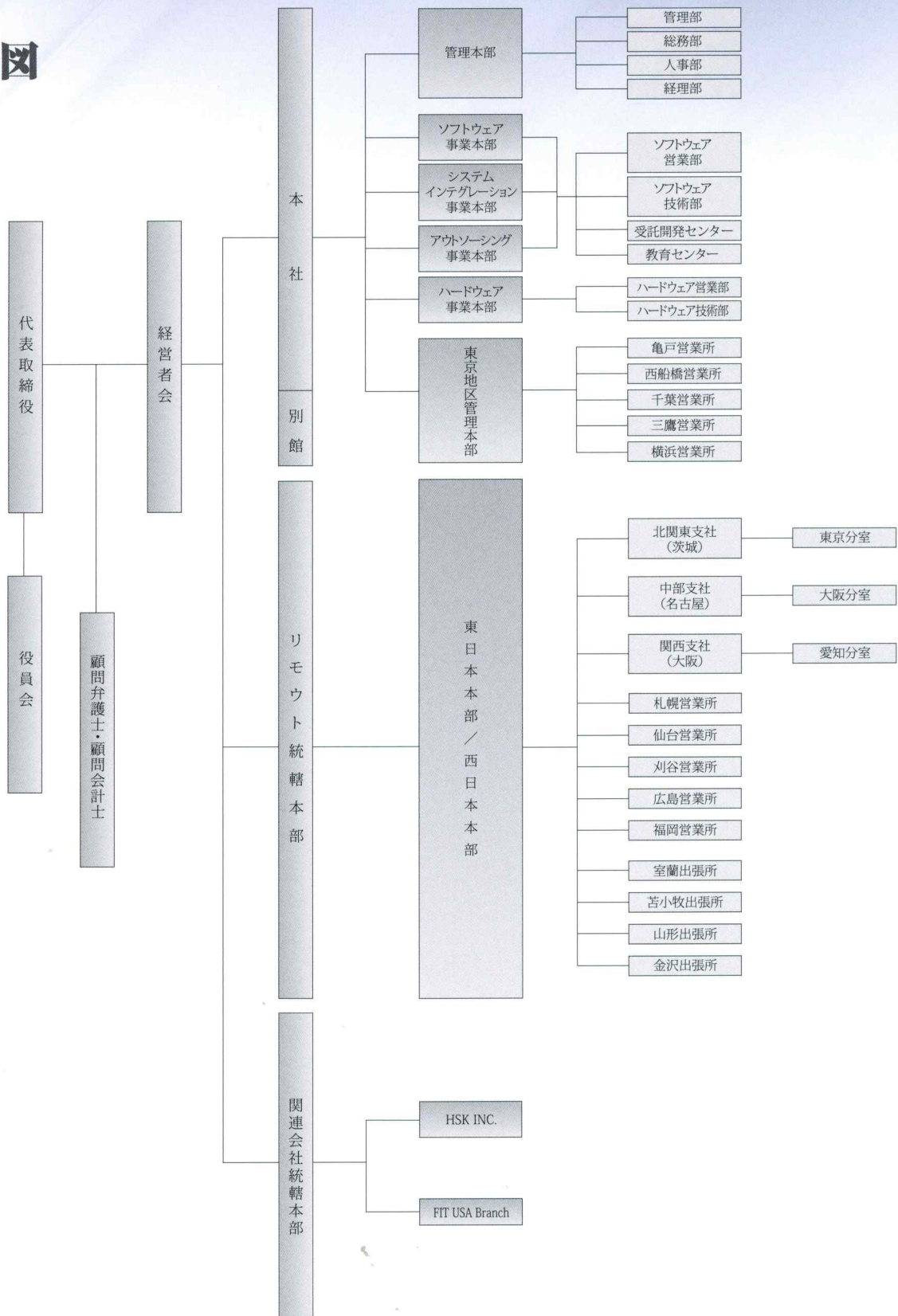
10. データ受託作成

- ①各種データ処理



ORGANIZATIONAL TREE

組織図



NETWORK

拠点一覧

- (本社/支社) 本 社 〒102-0073 東京都千代田区九段北1-14-20 FIT九段ビル
TEL 03-3262-4890(大代表) FAX 03-3262-4704 フリーダイヤル 0120-034890
- 北 関 東 支 社 〒319-1221 茨城県日立市大みか町2-24-4 キクチビル
(茨 城) TEL 0294-53-7621(代表) FAX 0294-53-7633 フリーダイヤル 0120-887974
- 中 部 支 社 〒450-0002 愛知県名古屋市中村区名駅4-3-10 東海ビル
(名 古 屋) TEL 052-562-5288(代表) FAX 052-562-5355 フリーダイヤル 0120-211051
- 関 西 支 社 〒532-0011 大阪府大阪市淀川区西中島5-2-5 中島第2ビル
(大 阪) TEL 06-6390-6228(代表) FAX 06-6390-7013 フリーダイヤル 0120-186228
- (営 業 所) 亀 戸 営 業 所 〒136-0071 東京都江東区亀戸2-23-5 レジデンス11番館ビル
TEL 03-5609-3812(代表) FAX 03-5609-3955
- 西 船 橋 営 業 所 〒273-0026 千葉県船橋市山野町68-1 エフレジデンス壹拾八番館ビル
TEL 047-420-7631(代表) FAX 047-420-7632
- 千 葉 営 業 所 〒270-1175 千葉県我孫子市青山台3-6-3 レジデンス壹拾貳番館ビル
TEL 04-7183-6215(代表) FAX 04-7182-9815
- 三 鷹 営 業 所 〒180-0022 東京都武蔵野市境2-12-1 グラデュール武蔵野壹番館ビル
TEL 0422-37-7151(代表) FAX 0422-37-7161
- 横 浜 営 業 所 〒220-0011 神奈川県横浜市西区高島2-10-13 横浜東口ビル
TEL 045-461-3609(代表) FAX 045-461-3761
- 札 幌 営 業 所 〒060-0002 北海道札幌市中央区北二条西2-29-1 札幌ウイングビル
TEL 011-261-3876(代表) FAX 011-261-3893 フリーダイヤル 0120-023876
- 仙 台 営 業 所 〒980-0021 宮城県仙台市青葉区中央1-6-27 仙信ビル
TEL 022-268-3015(代表) FAX 022-268-3016 フリーダイヤル 0120-683015
- 刈 谷 営 業 所 〒448-0022 愛知県刈谷市一色町3-9-9 シティービル
TEL 0566-23-1536(代表) FAX 0566-23-2358 フリーダイヤル 0120-081536
- 広 島 営 業 所 〒730-0051 広島県広島市中区大手町1-1-26 大手町1番ビル
TEL 082-207-0050(代表) FAX 082-207-0051 フリーダイヤル 0120-511709
- 福 岡 営 業 所 〒812-0013 福岡県福岡市博多区博多駅東2-5-28 博多借成ビル
TEL 092-411-2973(代表) FAX 092-411-2809 フリーダイヤル 0120-882973
- (出 張 所) 室 蘭 出 張 所 TEL 0143-45-5366(代表) FAX 0143-45-5366
- 苦 小 牧 出 張 所 TEL 0144-34-0085(代表) FAX 0144-34-0085
- 山 形 出 張 所 TEL 023-647-7696(代表) FAX 023-647-7922
- 金 沢 出 張 所 TEL 076-234-0680(代表) FAX 076-225-7727
- (分 室) 北 関 東 支 社 TEL 03-3230-4672(代表) FAX 03-3262-4704
東 京 分 室
- 中 部 支 社 TEL 06-6390-2301(代表) FAX 06-6390-2301
大 阪 分 室
- 関 西 支 社 TEL 0566-23-1536(代表) FAX 0566-23-2358
愛 知 分 室
- (海外出張所) USA Branch FLORIDA TEL 850-458-8907(代表) FAX 850-455-9472