

Consulting & Technology

EYE'S

OUTSOURCING

SOFTWARE

FACTORY AUTOMATION

ENGINEERING

お客様と新しいビジネスモデル構築を目指す

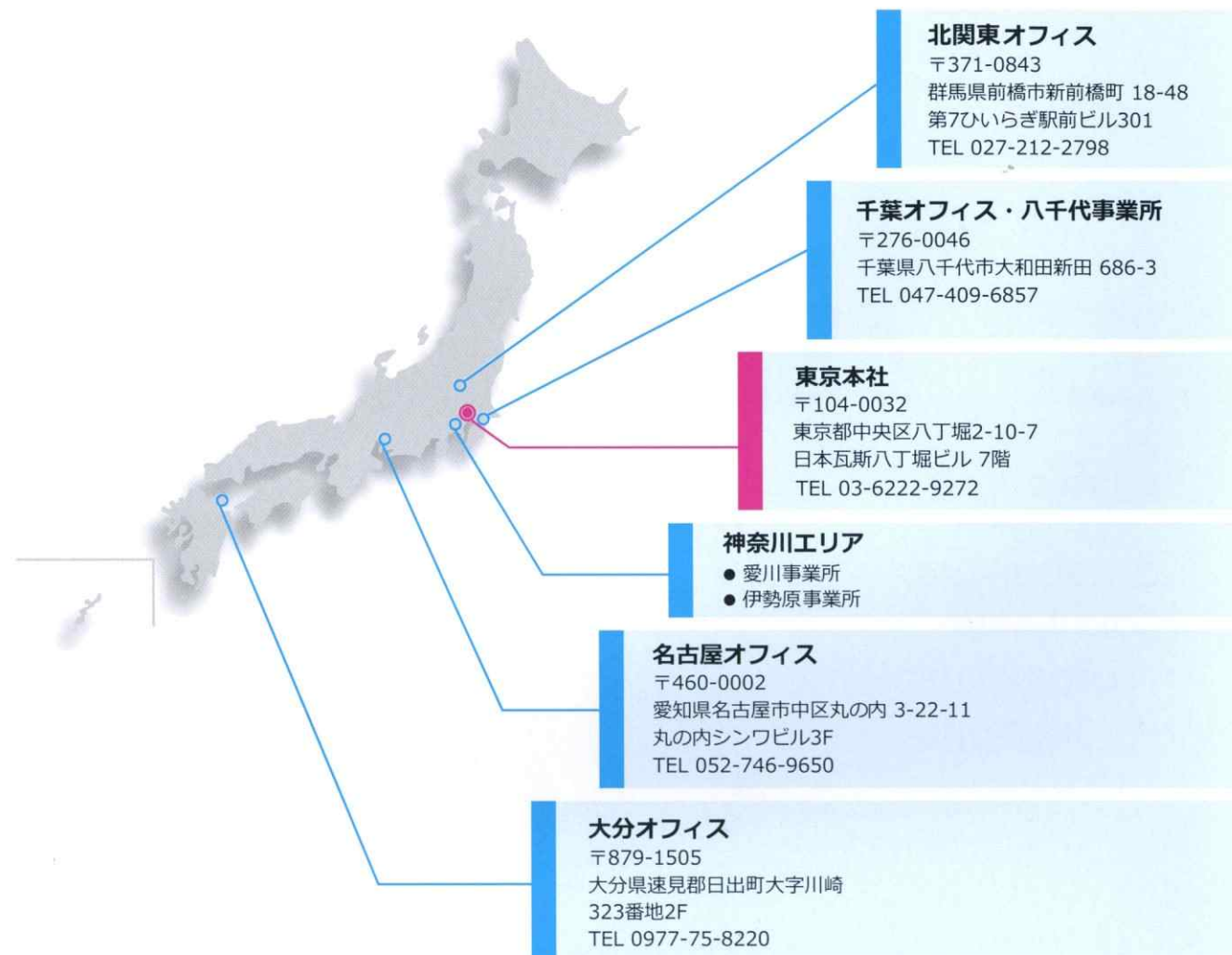
コミュニケーション力 No.1を目指す

未来永劫取引を目指す

Consulting & Technology



株式会社アイズ

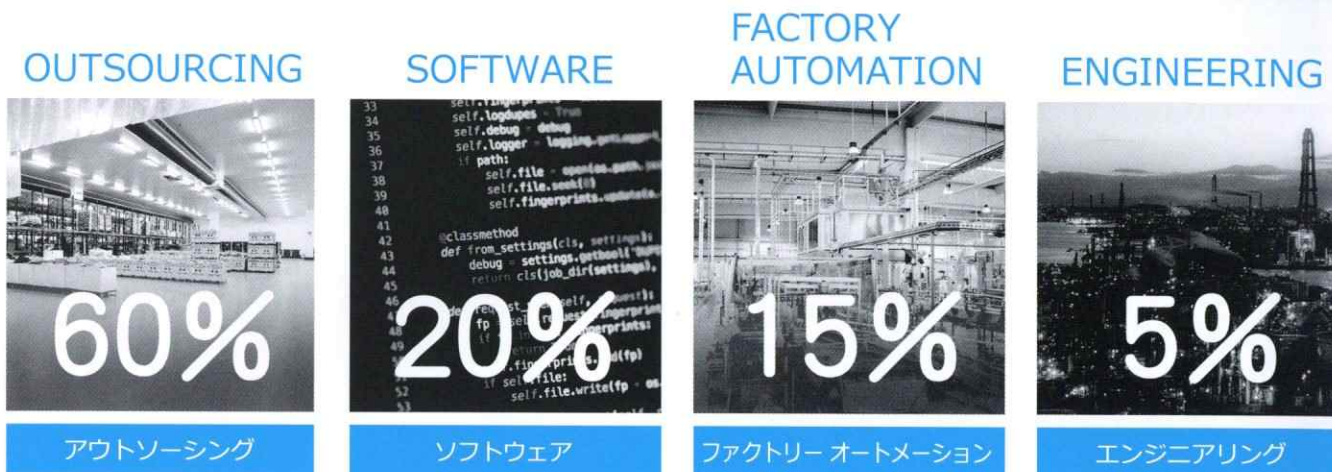


企業名 株式会社アイズ
所在地 本社：東京都中央区八丁堀2-10-7
日本瓦斯八丁堀ビル 7階
電話番号 本社：03-6222-9272
FAX番号 本社：03-6222-9273
URL <https://www.eyes-tokyo.com>
設立 平成15年6月18日
資本金 2,000万円
代表取締役 荒井省吾

全従業員数
正社員 126人
契約社員 87人
派遣社員 56人
パート社員 100人 合計369人
全従業員男女比
男性 65% 女性 35%

株式会社アイズは、生産・製造分野におけるコンサルタント集団として
お客様の創造を超えたクリエイティブなソリューションを実現致します

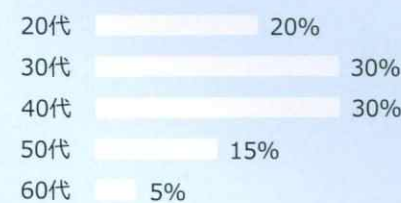
BUSINESS 事業



BUSINESS CATEGORY ビジネス領域

製造業	飲料・飼料製造業 繊維工業 電気機械器具	ゴム製品製造業 非鉄金属製造業 運送用機械器具	金属製品製造業 鉄鋼業 精密機械機器	輸送用機械器具 一般機械器具
運輸・通信業	倉庫業 運輸サービス			
卸売・小売業	衣・食・家具卸			
金融・保険業	証券・商品取引			
サービス業	情報・広告業			
建設業	設備工事業			

全従業員年齢比



事業許可

人材派遣 派13-011359
職業紹介 13-コ-300065
古物取扱 第301041206426



OUTSOURCING アウトソーシング事業

プロフェッショナルアウトソーシングとしてお客様のあらゆる分野で業務請負、人材派遣を活用して業務効率化の御提案をさせていただきます



SERVICE サービス内容

エンジニア	機械設計、電子回路設計、ロジック設計、ソフトウェア開発
開発・設計・生産技術	技術開発、装置開発、生産技術
製造・製造技術	工程一括請負、出来高請負、組立、加工、検査工程
物流	倉庫内作業一括請負、工場内入出庫、配膳作業請負、受発注業務請負
人事・総務・資材購買	人間翻訳、機械翻訳、パートナー会社一括管理システム提案、購買部門一括請負

■主要取引先

(株)IHIエアロスペース / (株)あらた / (株)アルバック / アルバックテクノ(株) / アルバック東北(株)
 (株)稲葉製作所 / (株)ヴァレオジャパン / (株)浦和製作所 / (株)荏原製作所 / (株)協和 / (株)北電子
 (株)クボテック / コカ・コーラボトラーズジャパン(株) / 静岡県立 静岡がんセンター / シマダヤ関東(株)
 太陽誘電ケミカルテクノロジー(株) / ダノンジャパン(株) / (株)ツルハ / デンカ(株) / 東邦亜鉛(株)
 日本電産サーボ(株) / NEOMAXエンジニアリング(株) / 牧野フライス技研(株) / (株)牧野フライス製作所
 マキノ電装(株) / 武蔵エンジニアリング(株) / (株)ホットランド / (株)ヤナセ / UCC上島珈琲(株)
 米久デリカフーズ(株) / (株)ヨコオ / (株)ヨコオプレジジョン

SERVICE サービス事例

「製造メーカー」

お客様の加工⇒組立⇒検査工程を一括請負。
 またメーカー様の生産管理部門と連携し物流倉庫入出庫から工場内配膳までトータルアウトソーシングを実現。
 完成品の発注で各種ユニットに関わる部品の出荷から完成までのコンパクト化を実現しております。



「ロジスティクス」

大手ドラッグストア向け関東一円の店舗仕分けを一括請負。
 常時100名以上のパートタイマーを活用し店舗仕分けを実現、年間を通したは物流波動にもフレキシブルに対応しております。
 また受発注業務も請負可能です。



Q&A よくあるご質問

Q

製造工程の請負化を検討しているが、いつまでに何人集められるのか？
 また、請負事業所の設置が完成するまでに、どれ位の時間が必要なのか？

A

請負化は企業様のニーズに合わせ多種多様な形態があり1社1社に合ったご提案をさせて頂いております。
 弊社導入後～6ヵ月間を技術指導期間として派遣契約で10名の配属（事業所責任者1名、リーダー3名、メンバー6名）
 半年間の基礎技術指導完了後から請負契約に切り替え、弊社事業所責任者主導での完全出来高請負へと移行してまいります。業務範囲の拡大や繁忙期対策などアンダーで派遣会社を使用する事も可能で20名～250名規模まで導入実績があります。

Q

請負単価は、どのように設定しているのか？

A

請負契約内容毎の様々な形態に対応しております。
 ※下記は一例で企業様に合ったお見積書をご提出させていただきます。

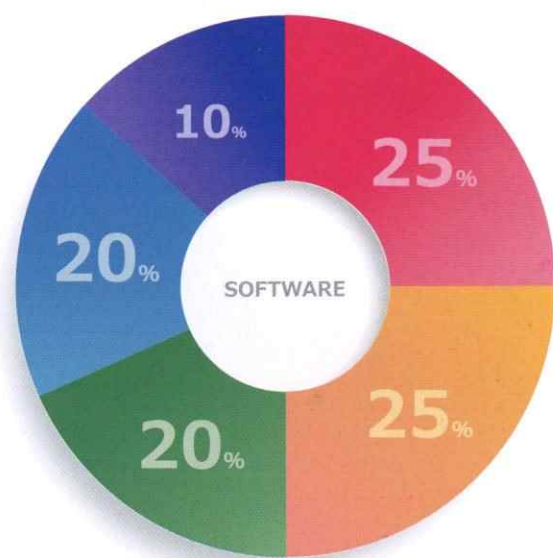
例) 装置組立の場合
 請負単価5000円/h = 内訳「作業単価4250円 + 事業所運営費500円 + 賠償保証料250円」
 作業工数40h/台 = 製品単価は20万円/台

例) 物流内作業の場合
 請負単価2800円/h = 内訳「作業工数2000円 + 事業所運営費700円 + 賠償保証料100円」
 出庫工数1時間で40アイテム = 1アイテム1.5分で70円/個

例) 倉庫一括請負の場合
 請負単価 = 1500万円 = 内訳「企業様倉庫内取扱い売上5億円 × 人件費率3%」

SOFTWARE ソフトウェア事業

ITインフラ構築、ソフトウェア開発、システム運用/サポート等の各種サービスと、お客様の業務要件に応じたITのトータルインテグレーションを提供いたします



SERVICE サービス内容

< システムインテグレーターとして >

DB構築、組込み制御、通信、アプリケーション開発、インフラ構築などお客様の課題解決とビジネス拡大に向けた最適なソリューションを提供いたします。

最先端テクノロジーであるAI、IoT&見える化実現に向けたご提案を推進してまいります。

< 技術人材サービス企業として >

民間企業、教育機関、官公庁のお客さまに対し、機械、電気、電子、情報システム、医療、物流金融等さまざまな分野で技術開発、研究開発へのサポートをご提供いたします。

エンジニア人材サービス

BPO (ビジネスプロセスアウトソーシング)

インフラ構築

PCキittingサービス

受託開発・業務システム開発

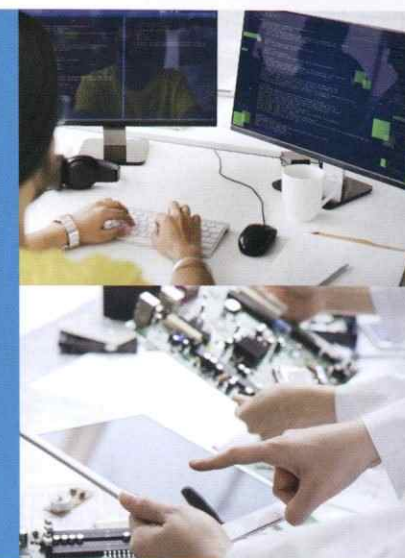
IoT&見える化企画提案

■主要取引先

アイエックス・ナレッジ(株) / イーソル(株) / 医療法人社団縁成会 横浜総合病院
 (株)インタラクティブ・コミュニケーション・デザイン / AJS(株) / カコムス(株) / (株)コア
 キヤノンメディカルシステムズ(株) / キヤノン電子テクノロジー(株) / (株)近鉄ロジスティクス・システムズ
 越谷市立病院 / (株)システナ / (株)シーイーシー / 社会福祉法人 台東区社会福祉事業団 / テクバン(株)
 (株)テクノ情報システム / 東京日産コンピュータシステム(株) / 東京湾岸リハビリテーション病院
 バクスター(株) / 日本アクセス(株) / (株)日立物流 / (株)日立ソリューションズ・クリエイト
 富士ソフト(株) / Sky(株) / ソフトウェアクリエイション(株)

SERVICE サービス事例

- エンジニア派遣/SES
- 医療機関向けリハビリ支援システム開発～運用
- 製造メーカー様向け営業支援システム開発
- 製造業向け生産管理システムの導入支援
- 大手素材メーカー様向けIoT化推進チームへの有識者派遣
- 介護事業所向け全国十数拠点間の基幹ネットワーク構築
- 公共インフラ系企業様向けWindows10移行作業
- 製薬メーカー様向けタブレット端末導入支援
- 自動車販売業様向けITヘルプデスク
- 大手化粧品会社様向け製品パンフレットや各種ドキュメントの翻訳



TECHNOLOGY 技術分類/領域

サーバー構築	Windows、Linux
クラウド	AWS、azure
仮想化	VMware、XEN
ネットワーク構築	Cisco、YAMAHA
データベース構築	Oracle、PostgreSQL、MySQL、SQLserver
開発言語	Java、PHP、C/C++、Python、Cobol
通信技術開発	Ethernet、CC-Link、Bluetooth

Q

社内のPCを入れ替えたい。また、社内ネットワークを構築したい。

A

お客様のご要望に合わせた規模、予算で、機械の選定から社内ネットワーク設定、設置、保守までトータルサービスとして行ないます。

Q

IoT、AIを導入したい。

A

弊社で現状解析し、コンサルティングからお客様の要望に合わせたご提案を致します。

Q

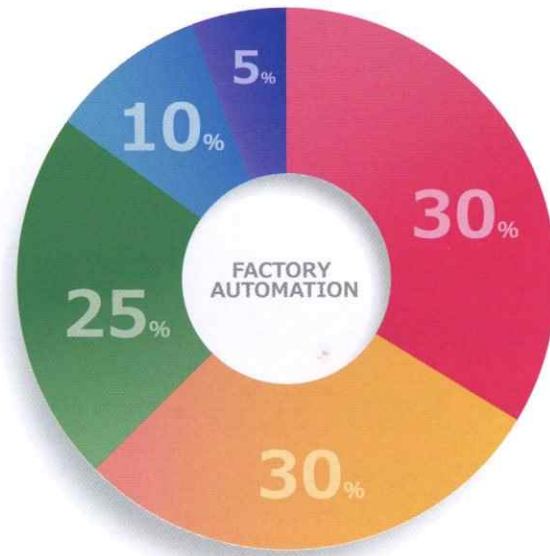
少人数のビジネスパートナーが多く、また契約企業も多いため管理に困っている。

A

弊社がお客様の方向性を理解・把握した上で、ビジネスパートナー企業の管理を含めた対応実績があります。

FACTORY AUTOMATION ファクトリーオートメーション事業

スマートファクトリーの実現に向け、自動化・ロボットシステムの導入提案を中心にFAコンサルタントとして、自動システム、省人化、省力化のニーズにお応え致します



SERVICE サービス内容と納入事例

コストダウン、見える化	<ul style="list-style-type: none"> ■ 図面3D化や製作部品の共通化、納入先の見直しによるトータルサービス ■ 自動車製造ラインにおけるIT技術導入「見える化」の実現
開発、3D設計、解析	<ul style="list-style-type: none"> ■ 電動アシストユニット出荷前検査装置の設計、製造、保守、新規提案 ■ リネンサプライ・ダストコントロール機械の熱流体解析、改良設計
製品設計、試作、組立	<ul style="list-style-type: none"> ■ 航空機用油圧機器（設計、製造、試作、試験、シーケンサー設計） ■ 電気自動車用モーターユニットの試験治具の構造提案、設計、製造
電気設計、PLC制御	<ul style="list-style-type: none"> ■ 液晶基板熱加工装置クリーンルーム（設計、製造エア回路設計） ■ ガラス基板ハンドリング簡易平面度測定器（設計、組立）
技術文書	<ul style="list-style-type: none"> ■ 海外生産工場内の大型製造装置に関するリスクアセスメント資料作成

■ 主要取引先

(株)ブリヂストン (BRIDGESTONE) / トヨタ自動車東日本(株) (TMEJ) / 住友電装(株) (SWS)
 ジヤトコ(株) (JATCO) / 日本特殊陶業(株) (NTK) / 小倉クラッチ(株) (OGURA CLUTCH)
 ヤマハ発動機(株) (YAMAHA) / トルンプ(株) (TRUMPF) / 三菱電機(株) (MMS) / アズビル(株) (azbil)
 (株)ダイフク (DAIFUKU) / ヤマザキマザック(株) (Mazak) / (株)東京洗染機械製作所 (TOSEN)

SERVICE サービス

ファクトリーオートメーション (FA) の基盤となる構想提案や機械設計、製造加工、据付などハード面での「ものづくり」とIT、IoTシステムとの連携による工場内の人、設備、モノの最適活用を支援し、QCD管理を実現するシステム (MES) の構築まで幅広く対応いたします。

ハード面では、3次元CADを活用した設計から2D図面での加工図作成、最新の解析ソフトを使った強度、流体解析を行うことが可能です。製造部品に関しては、アイズの提携製造工場ネットワークを活かした低コスト化を実現しました。確かな品質、納期、コストバランスにお答えいたします。

ソフト面では、常駐型Sierを中心としたエンジニアが工場内のIT、IoTシステムの提案、構築、保守をチームで行います。またハード面チームとの連携が可能なアイズならではのFAトータル改善サービスを実現します。

CATEGORY カテゴリー

1-設計 コスト削減提案

各種治具、装置（検査装置など）の設計や仕様提案が可能です。

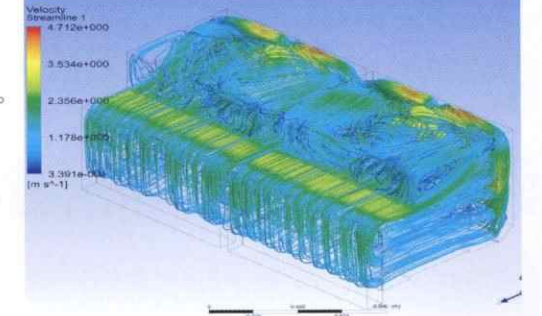
- 新規設計、旧装置のリニューアル、2D図面の3D化。
- 部品単位でのコスト削減（納入先見直しによる低単価の実現）
- 部品の共通化によるコスト削減（3Dソフトを使った見える化）
- 常駐エンジニアの提案（機電系、生産技術など）



2-解析

解析ソフトを使用した強度、熱流体解析を低コストで実行可能です。

- 解析用に3Dデータを作成可能（図面がなくても作成可能です）
- 必要な情報だけを3D化（最適なコストと時間を提案します）
- 解析結果を反映し、形状の最適化を提案可能です。
- 定常、非定常解析が可能です（解析レポートの作成）



3-製作 組立

お客様の予算や納期に合わせアイズ提携工場にて製造いたします。

- 1部品から対応可能（量産品はご相談ください）
- 加工可能な種類（板金加工・製缶加工・機械加工・精密加工品）
- 樹脂部品（MCナイロン・各種エンブラの加工・組立）
- 組立（小型部品、治具・大型装置・制御盤・ロボットシステム）



4-立ち上げ 保守

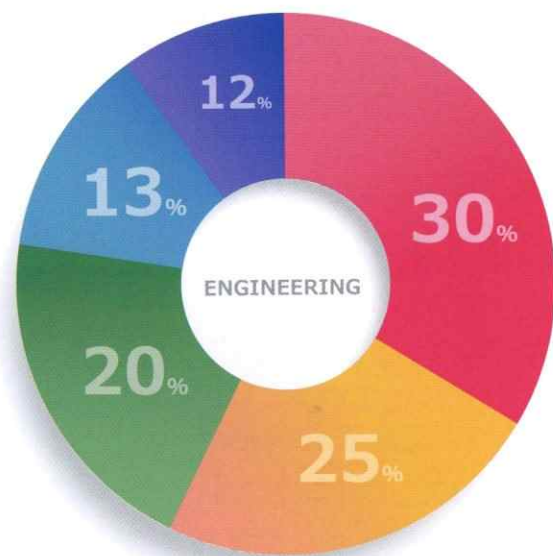
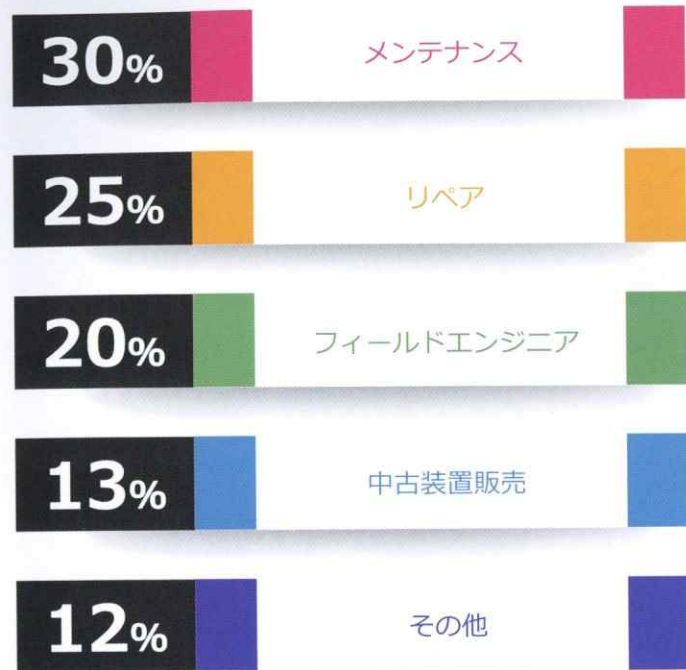
各種装置の立ち上げを行います。

- 製造ラインの立ち上げ、ラインの追加、改造・保守。
- 省人化や協働ロボットの導入（ティーチング・システムアップ）
- フィールドエンジニアによる装置の保守。
- 改善提案（IoT導入による「見える化」提案など）



ENGINEERING エンジニアリング事業

ユニットの立ち上げから保守、メンテナンスまで、お客様のニーズに合わせた最適なプランをご提案を致します。



SERVICE サービス内容

半導体製造装置付帯チラーユニット修理	AMAT社製、SMC社製、伸和社製等実績あり	50件以上
半導体製造装置付帯チラーユニットパーツ販売	各種メーカーポンプ、電気部品等販売実績有り	50件以上
半導体製造装置付帯チラーユニット新規作成	半導体製造装置メーカーへOEM製作実績あり	300台以上
半導体製造装置 パーツ販売	TEL社、DNS社、Nikon社、Canon社等販売実績あり * TEL社に関しては、特にETCH、CVD新品パーツ * DNS社に関しては、Coater/Developerパーツ * Nikon社、Canon社に関しては、Stepper中古パーツ * その他のメーカーも対応可能な場合がありますのでお問い合わせ下さい。	100件以上
半導体製造装置 修理・立上・立下げ 移設作業 及び 中古装置販売	TEL社、DNS社、Nikon社、Canon社等作業実績あり * TEL社、DNS社に関しては、Coater/Developer * Nikon社、Canon社に関しては、Stepper * その他のメーカーも対応可能な場合がありますのでお問い合わせ下さい。	150件以上
各種ユニット 制御基板修理	半導体製造装置各社RF電源・マッチングボックス修理・中古ユニット販売 半導体製造装置各社制御基板修理・中古基板販売 真空ポンプ修理・O/H作業、中古販売	150件以上

株式会社アイズ事業領域

トータルソリューションサービス

業務請負契約

業務委託契約

人材派遣契約

コンサルティングアウトソーシング

生産技術

自動化・治工具 技術文書
ロボットシステム 装置/治具作成
ドキュメント作成

生産管理 品質管理

製造 検査
ライン一括請負 部品組立請負 外観検査
機械加工請負 装置組立請負 三次元測定

物流管理

倉庫
在庫管理
フォークリフト
入出庫

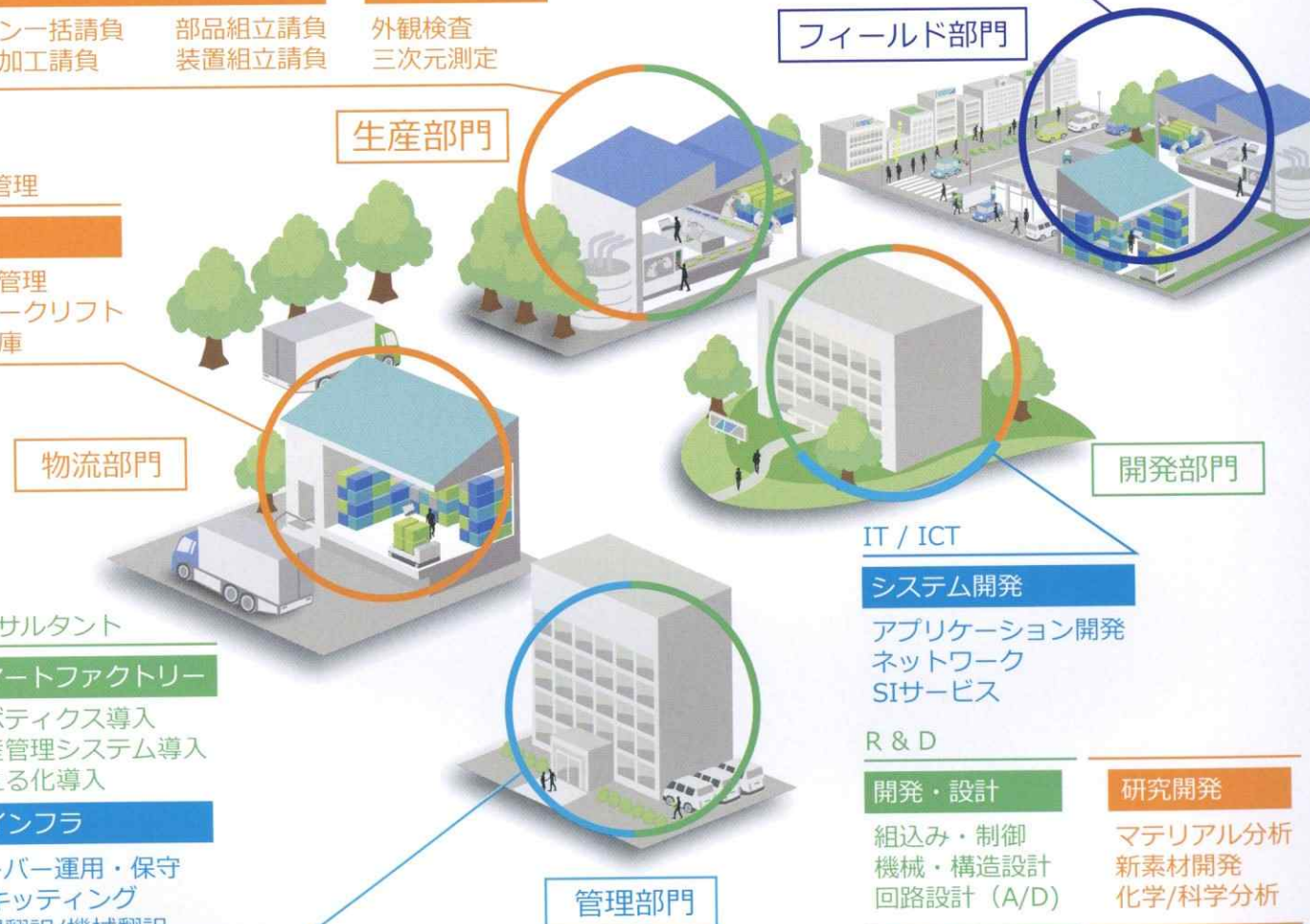
コンサルタント

スマートファクトリー
ロボティクス導入
生産管理システム導入
見える化導入
ITインフラ
サーバー運用・保守
PCキッティング
人間翻訳/機械翻訳

エンジニアリング

アフターサービス

装置据え付け立上げ、立下げ
装置保全/カスタマーサービス
保守メンテナンス
中古装置/パーツ販売



エンジニアリング

・装置据え付け立上げ
・装置保全/カスタマーサービス
・保守メンテナンス
・中古装置/パーツ販売

ソフトウェア

・生産管理システム導入支援
・IoT推進チーム有識者派遣
・エンジニア派遣/SES
・ITヘルプデスク
・パンフレット、ドキュメント翻訳

ファクトリーオートメーション

・ロボットシステム
(多軸、双腕、3カ、直交、リア)
・各種解析
(強度、熱流体、振動)
・タッチパネル設計
・プログラム設計

アウトソーシング

・工場内一括請負・製造・物
・装置系エンジニア
・機械加工技術者
・設計開発エンジニア
・プロセス開発エンジニア
・化学分析エンジニア
・倉庫内作業一括請負



株式会社アイズ

〒104-0032 東京都中央区八丁堀 2-10-7 日本瓦斯八丁堀ビル7階

TEL 03-6222-9272 FAX 03-6222-9273

<https://www.eyes-tokyo.com>