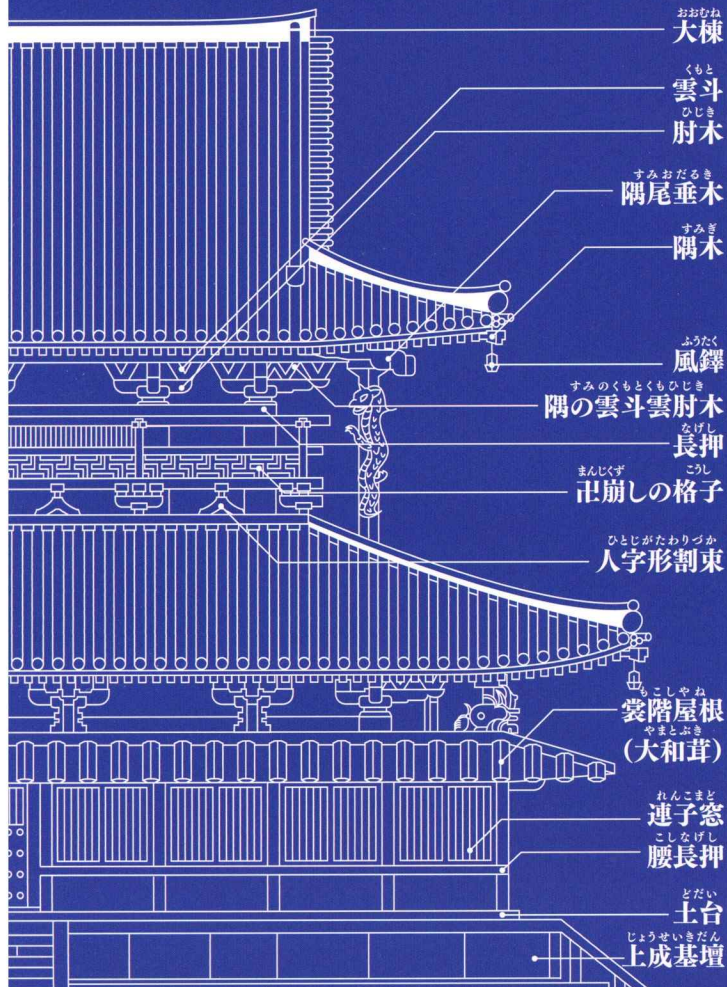


えにし  
縁

Enishi C.M Office

古代から現代へ、技術向上



受付  
20.2.27  
キョリアセンター

『一期一会』の理念のもと、『縁』を大切に  
『迅速・正確・親切』をモットーに、  
全力を尽くす会社であり続けたい。

数多くの皆さまにご支援を賜り

この様に事業を伸展出来たことを厚く御礼申し上げます。

当社は『一期一会』の社訓を念頭に、お客様をはじめ職員、協力業者の皆様、その他関係各社や諸団体の皆様と縁を結び、建築積算というサービスのご提供にとどまらず、人と人とのネットワークの構築に尽力してまいりました。その結果、我々日本人が最も大切にしている相互扶助の精神を学び、社会における法人としての進むべき方向性が見え始めました。

創業25年を迎えました現在、福岡本社をベースに福岡、広島、大阪、名古屋、東京、沖縄、仙台へと拠点を拡大し、職員数も190名を数えます。個々は微力なのですが、総力を結すれば相応の力を発揮することが可能です。

これから建築を志す者として社会に貢献し、更に皆様より信頼をいただける企業に成長できるよう、役職員一同力を合わせて経営にあたる所存でございます。

今後ともどうぞよろしくお願い申し上げます。

若者を育て、技術を継承するために  
私が第一線になり指導していきます。

企業理念のもと、自社の成長、積算業界の地位向上と更なる飛躍を目指すため、私たちがこれまでに培ってきた技術とノウハウを直接継承していく仕組みを設けました。

私が建築の道を選択してきたように建築の道を志した若者の中に「積算がしたい」という若者が建築の世界に増えることを願っております。

自社はもちろん業界全体のレベルアップに繋がると確信しています。



代表取締役社長

小佐古 哲哉

Kosako Tetsuya



代表取締役会長

寶部 勝彦

Takarabe Katsuhiko

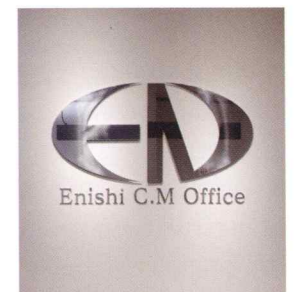
- 平成30年11月
  - 本社 福岡事務所 博多区博多駅前「福岡ファッションビル」へ移転
- 平成30年8月 創立25周年
- 平成30年3月
  - 仙台事務所、青葉区中央「朝日生命仙台中央ビル」へ移転
- 平成29年11月
  - 東京事務所、千代田区神田神保町「神保町SFⅢ」フロア移転
- 平成25年12月
  - 沖縄事務所、那覇市久茂地「國場ビルディング」へ移転
- 平成25年10月
  - 仙台事務所、青葉区中央「プライムスクエア広瀬通」へ開設
- 平成25年8月 創立20周年
- 平成25年2月
  - 一級建築士事務所登録 福岡県知事登録 第1-60601号
- 平成24年5月
  - 名古屋事務所、中区錦「名古屋センタービル別館」へ移転
- 平成24年1月
  - 沖縄事務所、那覇市松尾「ホークシティ那覇ビル」へ開設 (沖縄県建築士事務所協会入会)
- 平成23年5月
  - 寶部勝彦 代表取締役会長兼相談役就任
  - 小佐古哲哉 代表取締役社長就任
  - 東京事務所、千代田区神田神保町「神保町SFⅢ」へ移転
- 平成23年4月
  - 新卒社員研修制度導入
- 平成20年8月 創立15周年
- 平成20年4月
  - 大阪事務所・営業所、中央区安土町「本丸田ビル」へ移転及び統合
- 平成19年8月
  - 東京事務所、千代田区神田神保町「ヨシダFGビル」へ開設
- 平成18年8月
  - 大阪事務所、中央区久太郎町「センタービル」へ移転 本町は営業所へ
- 平成17年5月
  - 名古屋事務所、中区錦「名古屋ATビル」へ開設
- 平成16年4月
  - 大阪事務所、中央区本町「御堂ビル」へ開設
- 平成15年8月 創立10周年
- 平成15年6月
  - 積算協会社とのネットワークを確立し業務を拡大
- 平成14年11月
  - 総合建設業許可取得 福岡県知事許可(般-14)第97561号
- 平成12年10月
  - 広島事務所、中区鶴見町「広島鶴見町MKD1」へ移転
- 平成11年11月
  - EN CM system完成 パッケージ販売へ
- 平成11年10月
  - 株式会社縁(えにし)へ社名及び組織変更
- 平成10年3月
  - 規模拡張の為、博多区住吉「福岡GOAビル」へ移転
- 平成9年2月
  - 広島事務所、中区大手町「山陽ビル2号館」へ移転
- 平成6年10月
  - 規模拡張の為、博多駅東「Tビル」へ移転
  - ネットワークによる電算システム・内訳システム研究開始
- 平成6年6月 設立
  - 有限会社縁(えにし)建築積算事務所へ、社名及び組織変更
- 平成6年1月
  - 縁(えにし)建築積算事務所へ社名変更
  - 規模拡張の為、博多駅東「博多大島ビル」へ移転
  - 広島事務所、南区東雲本町へ開設
  - オフコン導入、電算化へ
- 平成5年8月 創業
  - 寶部勝彦が縁(えにし)積算事務所を博多区築港本町にて開業

■主たる取引先 (五十音順)

- |  |   |
|--|---|
| 【ゼネコン】<br>青木あすなろ建設(株)<br>(株)浅沼組<br>(株)新井組<br>(株)安藤・間<br>(株)イチケン<br>上村建設(株)<br>(株)大林組<br>(株)大本組<br>(株)小川建設<br>(株)奥村組<br>(株)加賀田組<br>鹿島建設(株)<br>九鉄工業(株)<br>共立建設(株)<br>(株)熊谷組<br>(株)広成建設(株)<br>(株)鴻池組<br>(株)國場組<br>佐藤工業(株)<br>清水建設(株)<br>(株)銭高組<br>大末建設(株)<br>大成建設(株)<br>(株)竹中工務店<br>鉄建建設(株)<br>東亜建設工業(株)<br>東急建設(株)<br>東洋建設(株)<br>戸田建設(株)<br>(株)ナカノフドー建設<br>西松建設(株) | (株)NIPPO<br>日本国土開発(株)<br>(株)ビーエス三菱<br>広電建設(株)<br>(株)藤木工務店<br>(株)フジタ<br>前田建設工業(株)<br>松井建設(株)<br>三井住友建設(株)<br>名工建設(株)<br>(株)森組<br>矢作建設工業(株) |
| 【設計事務所】<br>(株)アール・アイ・エー<br>(株)梓設計<br>(株)泉設計コンサルタント<br>(株)NTTファシリティーズ<br>(株)楠山設計<br>(株)国建<br>(株)久米設計<br>ジェイティエンジニアリング(株)<br>新日鉄住金エンジニアリング(株)<br>(株)スペースユニオン<br>(株)緑企画設計<br>(株)東急設計コンサルタント<br>(株)中林建築設計事務所<br>BAS建築設計事務所<br>(株)山本設計<br>(株)和田設計コンサルタント  |   |

■会社概要

- 資本金 1,200万円 決算期 年1回4月
- 役員名 代表取締役会長 寶部 勝彦  
代表取締役社長 小佐古 哲哉  
常務取締役 渡辺 健一  
常務取締役 小森 直樹  
常務取締役 森 義憲  
取締役 足立 憲一  
取締役 取締役 正中 誠治
- 従業員数 195名(平成30年4月現在)
- 取引銀行 三井住友銀行 福岡支店  
西日本シティ銀行 博多駅東支店  
北九州銀行 博多駅東支店  
商工中金 福岡支店



# 古代から現代へ、技術向上

優れた人材が、最先端のIT技術とネットワークを活かして  
高品質のサービスをご提供いたします。

えにし  
**縁** Enishi C.M Office

■ 福岡 ■ 沖縄 ■ 広島 ■ 大阪 ■ 名古屋 ■ 東京 ■ 仙台

縁は、九州・沖縄・中国・関西・東海・関東・東北の主要都市へ営業展開をすることで建設業界の最先端の技術や情報、そして各エリア毎の特性を把握し、高品質のサービスを提供しています。この全国をトータルにサポートできる強みと、当社が開発した最先端のIT技術である積算システムを導入することで、どの地域からでも積算業務を行うことを可能とするネットワークを構築しています。全国で活躍するプロの積算スタッフが、お客様のご要望に迅速・正確・親切に対応いたします。

— 全国エリアで展開中



[www.enishi-cm.co.jp/](http://www.enishi-cm.co.jp/)



— 本社 / 福岡事務所

〒812-0011 福岡県福岡市博多区博多駅前2丁目10番19号  
(本社) TEL 092-452-1120 FAX 092-452-1177  
(福岡事務所) TEL 092-452-1170 FAX 092-452-1126



— 沖縄事務所

〒900-0015 沖縄県那覇市久茂地3丁目21番1号  
TEL 098-860-1101 FAX 098-860-1103



— 広島事務所

〒730-0045 広島県広島市中区鶴見町4番22号  
TEL 082-542-6240 FAX 082-542-6250



— 大阪事務所

〒541-0052 大阪府大阪市中央区安土町3丁目4番5号  
TEL 06-6264-8210 FAX 06-6264-8211



— 名古屋事務所

〒460-0003 愛知県名古屋市中区錦2丁目2番22号  
TEL 052-218-2062 FAX 052-218-2063



— 東京事務所

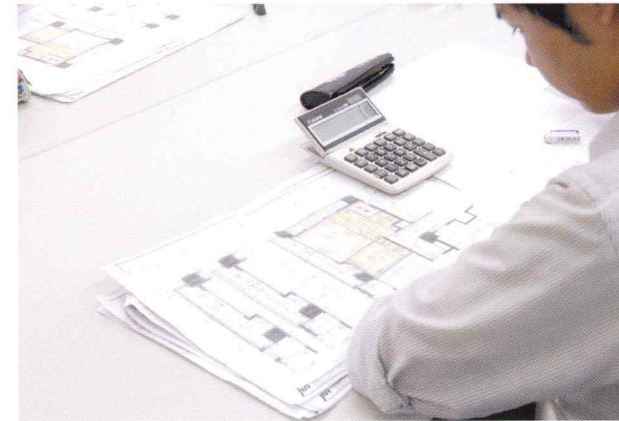
〒101-0051 東京都千代田区神田神保町3丁目3番地  
TEL 03-3262-3961 FAX 03-3262-3962



— 仙台事務所

〒980-0021 宮城県仙台市青葉区中央2丁目9番16号  
TEL 022-713-6801 FAX 022-224-8776

## 縁の使命 縁からのメッセージ



### 今、日本の技術があぶない。

日本は技術大国として発展してきました。しかしながら発展途上国の凄まじい成長によりその技術は色褪せ、技術や人材の海外流出など日本は様々な危機に遭遇してきました。今回東日本大震災を受け今まさに世界に誇れる日本の技術を集結してこの困難に立ち向かう時ではないでしょうか。そのためにも今、この技術の継承をもう一度、見直す時期に来ているのかもしれない。若い世代に技術大国である日本と、世界に認められる事が出来るように技術の継承を進めることが必要と感じています。

### 若い世代は、縁の未来。 研修制度を導入し、人材育成に注力。

人材育成は、縁が最も重きを置いている取り組みです。中でも特に重要な鍵を握っているのが、「新卒採用」といえます。“若い世代の存在そのものが未来”という想いのもと、2011年4月から「新卒社員研修制度」を導入しました。約1年を費やし、社会人としてのマナーや積算の基礎知識を身につけ、縁の新たな歴史を紡ぐメンバーへと育成しています。また、中途採用や既存の社員に対し、定期的な本社での集合教育を行い、全役員が各事務所で指導・教育に当たることにより縁の技術とノウハウを継承しています。



■ 入社式



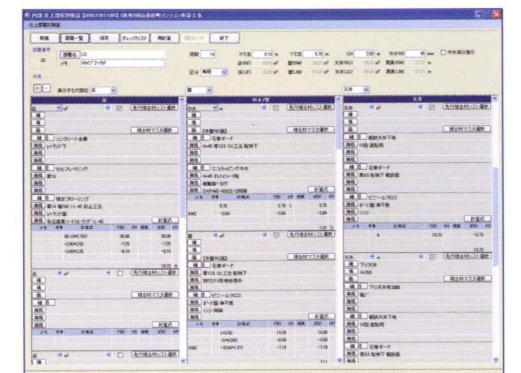
■ 懇親会



■ 研修風景

### 自ら積算ソフトを開発し、 同業者の方からも高い評価を得ています！

国内では実に様々な積算ソフトが販売されています。当社においても市販ソフトを購入、カスタマイズして利用している時期がありました。しかし、いくつものソフトを導入しましたが、どれひとつとして、生産性、合理性、整合性において十二分に満足いくソフトには巡り会えなかったのです。ならば自分たちで作るしかない。当社は自らソフト開発に踏み切り、2001年に「EN CM システム」をリリース。当システムは販売当初より積算技術者から高い評価を得ることができました。また、現在においても多くの積算事務所で活用いただいています。





Enishi C.M Office

一期一会

人の出会ごと大切にし

何人とも縁を結び

我を写し己を直し

互に切磋琢磨し

人間形成の基とする

株式会社 縁 (社訓)

