

会 社 案 内

最高の技術とサービスをご提供します



ELECON

株式会社 **エレコン**



プロの技術と経験を提供します

株式会社エレコンでは最高の技術とサービスで
空調機器・電化製品の安心移設工事と
エアコンクリーニングで電気工事業界
お客様満足度No.1の企業を目指します。



代表取締役社長 居倉 義文

電気工事業界、顧客満足度 No.1を目指すために

社会全体が多様化しつつあるなか、お客様もニーズも同様に多様化しつつあります。そうしたニーズにどのように対応すべきか、企業の経営姿勢が問われようとしています。株式会社エレコンは、社員一人一人が、お客様の視点に立って業務を行っております。

電気工事会社とはいえ、ただ単に、エアコンを取付けたり、洗濯機を設置したりするだけでは、お客様の満足は得られません。多くのお客様のご要望にいかにお応えすることが大切であり、そして質の高さ(電気工事業=サービス業)だと考えています。そうした積み重ねがお客様の信用と満足につながるものと信じています。

少しでも多くのお客様のご期待に応えられる企業をめざそうと、株式会社エレコンは今「電気工事業界、顧客満足度No.1」を目標に掲げ、挑戦中です。

今後ともより一層のご支援とご愛顧を賜りますようお願い申し上げます。

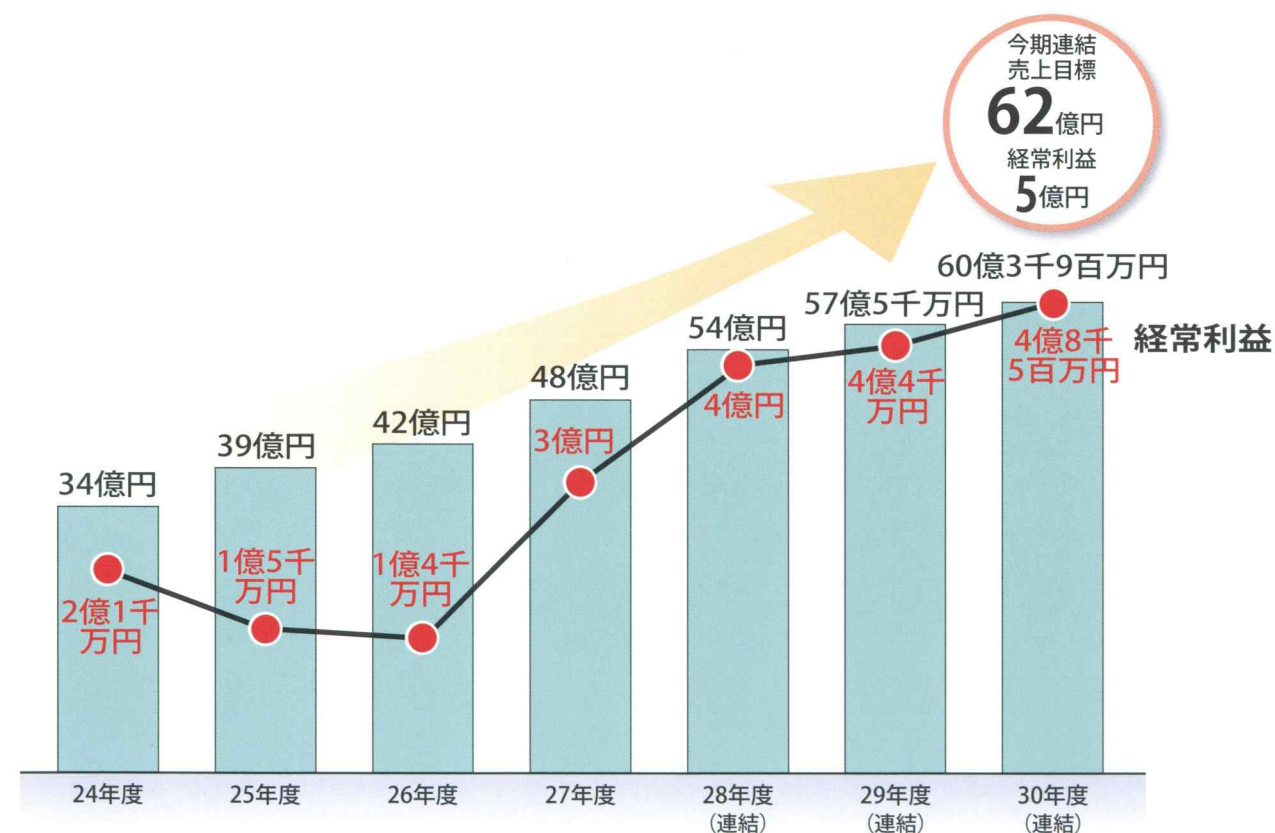
会社名 株式会社 エレコン
代表者 代表取締役社長 居倉 義文
資本金 5,000万円
住所 〒590-0823 大阪府堺市堺区石津北町48番地
連絡先 TEL 072-280-3001 / FAX 072-280-2033
E-mail oosaka@elecon-kk.co.jp
URL http://elecon-kk.co.jp/

エレコン経営の基本

- 1つ わが社は「すぐれた技術」と「最高のサービス品質」の提供をつうじ、人々の豊かな暮らしの文化を創造し、社会に限りなく貢献します。
- 1つ わが社はすぐれた企業の未来を築くため、つねに現状にとどまることを否定し、改良、改善、革新に誠実果敢に取り組むことを基本とします。
- 1つ わが社は、わが社に集う全ての人々の幸せづくりの為全員経営参加により、力と知恵の結集を図ることを、活動方針とします。

昭和56年10月	株式会社阪神工事サービス 設立	平成24年 5月	埼玉支店 新社屋へ移転
平成 4年 4月	株式会社エレコンに社名変更	平成24年10月	福岡支店開設
平成 7年11月	東京支店開設	平成25年 2月	京都支店開設
平成15年 7月	埼玉支店開設	平成25年 6月	神奈川支店開設
平成18年 2月	千葉支店開設	平成26年 1月	広島支店開設
平成20年10月	東京支店 新社屋へ移転	平成26年 2月	愛知支店 新社屋へ移転
平成22年 2月	プライバシーマーク取得	平成26年 6月	千葉支店 新社屋へ移転
平成22年 7月	東証1部上場 株式会社サカイ引越センターの 100%子会社へ	平成26年 9月	福岡支店 新社屋へ移転
平成23年 8月	愛知支店開設	平成27年 5月	鹿児島支店開設
平成23年10月	本社・大阪支店 新社屋へ移転	平成29年 1月	東京支店 新社屋へ移転
平成24年 2月	兵庫支店開設 千葉支店 新社屋へ移転	平成29年 7月	福岡支店 新社屋へ移転 仙台支店開設 予定

現在、サカイ引越センター様のおかげで、9期目を迎えることができ、右肩上がりに成長を続けております。合併する以前の旧エレコン時代の平成22年度では、売上高が9億円でしたが、平成23年度よりサカイ引越センターのグループ会社になってからは、売上高20億円と2.3倍となり、前年同期売上高では、目標の60億円を達成し、飛躍的に成長スピードを速めており、今期売上目標である62億円を目指し、順調に売上げをのばしております。



支店紹介
Branch introduction

総従業員数：222名
総協力店数：290業者 795名

本 社



本社所在地
〒590-0823 大阪府堺市堺区
石津北町48番地
電話 072-280-3001
FAX 072-280-2033
本社 25名(ネット課6名)



本社 南口相談役
統括責任者 中家常務取締役
本社 総務部 森本執行役(兼)部長



本社 システム部 宮脇主任
本社 人事部 片山主任
ネット課(千葉支店) 笹木主任

兵庫・中国・四国ブロック



兵庫支店
北島支店長

兵庫支店
〒653-0832 兵庫県神戸市
長田区御船通2-3-2
播磨工業所ビル 2F
電話 078-646-2900
FAX 078-643-2522
事務所:14名(開拓部3名)
協力業者車両数:78車両



兵庫・中国・四国統括
行待執行役(兼)
兵庫・中国・四国
ブロック長



広島支店
松川支店長

広島支店
〒733-0035 広島県広島市
西区南観音3-6-3
第5タナカビル1F
電話 082-532-3070
FAX 082-532-3071
事務所:8名 現場スタッフ:1名
協力業者車両数:53車両

九州ブロック



九州統括
小林ブロック長



福岡支店
安部支店長

福岡支店
〒819-0166 福岡県福岡市
西区横浜1-43-6
電話 092-805-5070
FAX 092-805-6070
事務所:14名
現場スタッフ:16名
協力業者車両数:72車両



鹿児島支店
瀬立支店長

鹿児島支店
〒899-5116 鹿児島県霧島市串人町内1320
サカイ引越センタービル2F
電話 099-544-6278 FAX 099-544-7086
事務所:8名
協力業者車両数:60車両

近畿・中部ブロック

大阪支店
〒590-0823 大阪府堺市堺区
石津北町48番地
電話 072-280-2011 FAX 072-280-2033
大阪支店 事務所:19名
現場スタッフ:24名
協力業者車両数:70車両



大阪支店
荒川支店長



近畿・中部統括
富士執行役(兼)近畿・
中部ブロック長



愛知支店
近藤支店長

愛知支店
〒463-0003 愛知県名古屋守山区
下志段味字落合386番地
電話 052-736-0388 FAX 052-736-0399
事務所:11名 現場スタッフ:6名
協力業者車両数:66車両



京都支店
撫坂支店長

京都支店
〒612-8412 京都府京都市伏見区
竹田中川原町383サカイ引越センター内4F
電話 075-646-1755 FAX 075-646-1728
事務所:10名
協力業者車両数:40車両

関東ブロック



関東統括
水野執行役(兼)
関東ブロック長



埼玉支店
本田支店長

埼玉支店
〒332-0003 埼玉県川口市東領家3-23-17
リョウデンハイツ1F
電話 048-228-0201 FAX 048-228-0200
事務所:11名
協力業者車両数:47車両



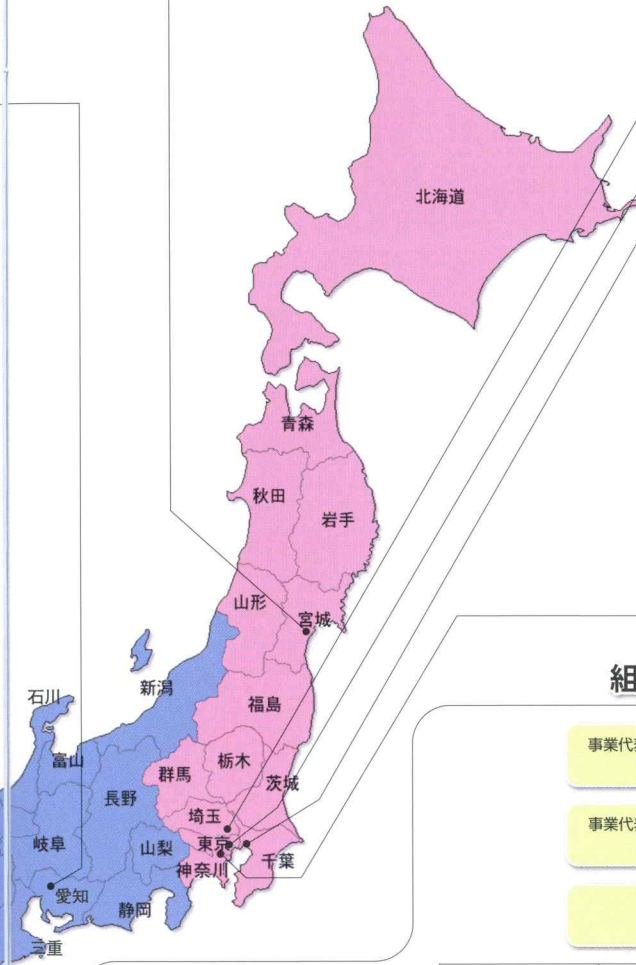
東京支店
柏井支店長

東京支店
〒230-0052 神奈川県横浜市鶴見区生麦
1-14-8
電話 045-508-0030 FAX 045-508-0039
事務所:10名 現場スタッフ:4名
協力業者車両数:62車両

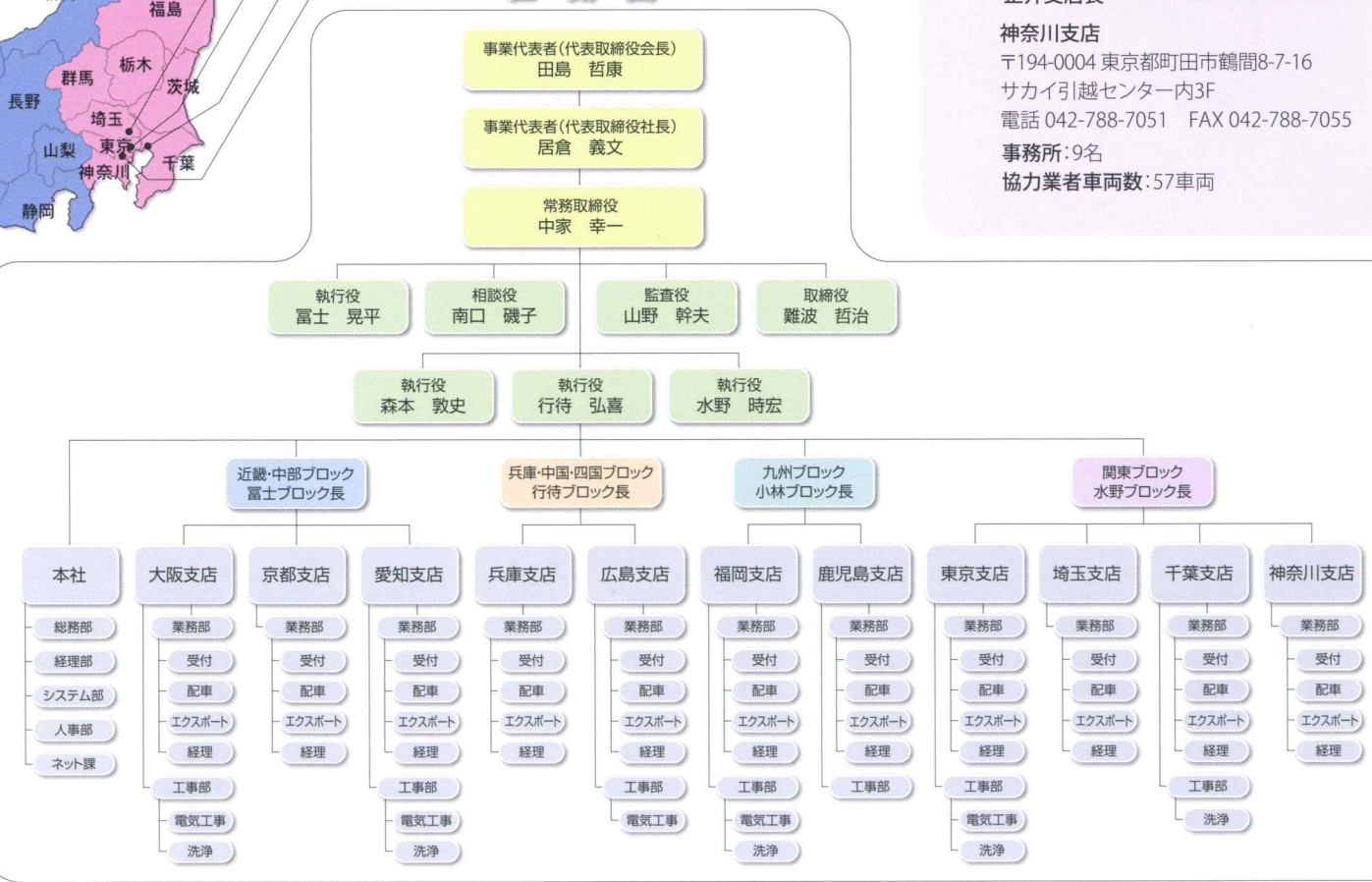


神奈川支店
正井支店長

神奈川支店
〒194-0004 東京都町田市鶴岡8-7-16
サカイ引越センター内3F
電話 042-788-7051 FAX 042-788-7055
事務所:9名
協力業者車両数:57車両



組織図



エアコンの安心お引越

お引越の際には、エアコンや温水洗浄便座など工事が必要になる家電製品があります。エレコンでは、この分野のプロとして長年の実績で培った確かな技術と豊かな経験を活かしてお客様の大切な家電製品がご新居でも安心してお使い頂けるように工事を行なっております。
*当社の運搬は承っておりません。取り付け工事を行なっております。

ネット通販店でご購入されたエアコンなど、引越しでなくても大丈夫です

ネット通販店でご購入された商品や、お知り合いから頂いたけど取り付け業者が見つからない。忙しくてなかなか来てもらえない…。そのような時も工事を行なっております。

全国ネットワーク網

独自のネットワークで、発着（取外し～取付けまで）一貫したサービスをご提供させて頂いております。

安心の一年間保証

季節家電のエアコンに関しては一年間の工事保証制度があるので、夏場になって冷えないなどのご心配は無用です。

*ただし、経年劣化など機械的な原因での故障の場合は保証の対象外（有償修理）になります。



お客様宅へ訪問し、エアコン、洗濯機、テレビ、DVD、食洗器、アンテナ等の工事を行います
(左:洗浄講師 右:現場講師)

エアコンの症状 気になって いませんか？

エアコンからいやな臭いがする
エアコンの効きが悪い
エアコンを使用するとなんとなく気分が悪い

→ エレコンにお任せ下さい

3年に一度のエアコンクリーニング

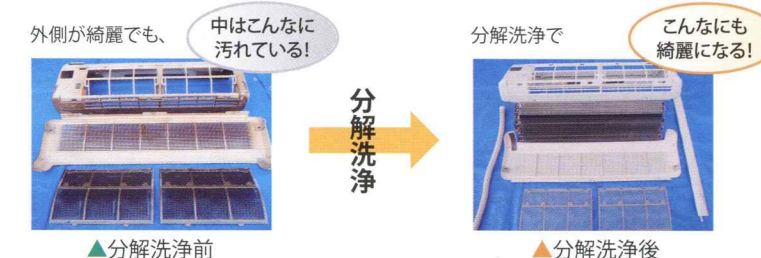
使い始めて3年以上経ったエアコンの内部は想像以上にほこりや油汚れで一杯です。知らないうちにエアコン内部にカビが繁殖し悪臭の原因になることもあります。しかも汚れで能力が低下し、運転効率が悪くなり無駄な電気代がかさみます。エアコンの寿命を延ばし、冷暖房効率に断然差がつく3年に一度のエアコンクリーニングをお勧めしております。

お引越で外した時なら「エアコン分解クリーニング」

分解クリーニングは、室内機を分解してパーツを一つずつ丁寧に丸洗いしていきますので、壁に室内機を付けたままの状態では落とせなかった内部のカビや、熱交換器の細部の汚れまですみずみ洗い落とすことが可能です。エアコンを取外された機会にエアコンクリーニングをお勧めしております。

ご購入後3～7年位が最適

製造後10年以上経過したエアコンの場合は、故障をした場合に部品がなく修理が出来ないことがあります。エレコンでは、ご購入後3～7年位のクリーニングをお勧めしております。



エレコンのエアコン分解クリーニング

当社に併設した専用工場で、分解から組立て・動作確認までの作業を一貫して専門スタッフにて行います。専用のダンボール箱もご用意しておりますので全国各地へのご発送も可能です。

引越に伴う 電化製品の 新設・移設工事

主要な取扱い品目

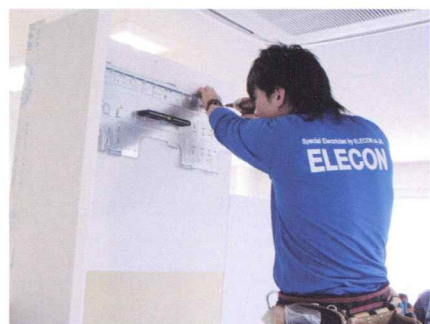
- エアコン
- アンテナ工事 (BS/CS等の衛星アンテナ・地デジアンテナ)
- テレビなどのAV機器の配線工事
- インターネット接続設定
- 照明器具
- 食器洗い乾燥機
- 温水洗浄便座
- 洗濯乾燥一体型の設置工事

…その他工事も行なっておりますので、お気軽にご連絡ください



家電製品の配送及び設置工事

家電量販店様・百貨店様・スーパー様などからご依頼を受けてエアコンやアンテナ工事を行っております。一部の地域では、冷蔵庫や洗濯機、テレビなどの配送設置業務も行っております。



エアコンクリーニング

エアコン分解クリーニング工程

お預かり

室内機のみお預かりします。

分解・点検

工場です室内機を分解し、外見では分からない内部まで破損箇所がないか点検します。破損箇所が見つければお客様へご連絡し修理されるどうかをご確認させていただきます。*有償修理:部品代のみ

洗浄

環境に優しい無公害型の洗剤を使用し、浸して溶解させてからパーツ一つ一つを丁寧に手洗します。洗い流す水についても通常の水道水でなく除菌・脱臭に優れたオゾン水を使用。

乾燥

乾燥室で水分が完全に蒸発するまで乾かします。

仕上げ

駆動部には潤滑油を注入し、表面はワックスで磨き上げます。

組立・動作試験

組立て後、動作試験を行い異常がないか確認します。検品後、専用箱に入れて発送します。



電気工事屋さん(エレコン)って実は・・・

Q エレコンってどんな会社?・・・その①

A 東証1部上場企業の株式会社サカイ引越センターの100%子会社へ

株式会社エレコンは、平成22年よりテレビ・CMでお馴染みのサカイ引越センターの100%出資子会社となり、急成長中です。



- サカイ引越センターは引越し業界、取扱い件数No.1
- 天然ガスを使ったトラックを利用。ISO取得で環境対策もバッチリ

⇒ 品質、教育、No.1のサカイ引越センター



引越業者総合ランキング
堂々1位!

サービスや従業員の対応など
8項目中7項目で1位なんです

引越業者	総合順位	サービス	従業員	対応	料金	作業	作業時間	作業回数	作業回数	作業回数
サカイ引越センター	1位	1位	1位	1位	1位	2位	1位	1位	1位	1位
アール引越センター	2位	3位	2位	2位	3位	1位	3位	3位	2位	2位
アール引越センター	3位	4位	3位	3位	2位	4位	2位	2位	2位	3位
アール引越センター	4位	2位	5位	4位	4位	3位	4位	4位	3位	3位
アール引越センター	5位	5位	4位	5位	5位	5位	5位	5位	5位	4位

Q エレコンってどんな会社?・・・その②

A 電気工事はロボットでは、

絶対できない専門知識と高度な技術が必要
人生の一大イベントをお手伝い

⇒ だから、感謝されるお仕事です



電気の需要はなくなるらない

Q 個人情報をたくさん扱っているの?

A はい。毎日、全国各地のお客様宅へ

訪問しているため、多くの個人情報を取り扱っています。
そして(株)エレコンは、プライバシーマーク認定事業者で、お客様の個人情報をたいせつに取り扱っております!



プライバシーマーク制度は、日本工業規格「JISQ 15001個人情報保護マネジメントシステム-要求事項」を満たしている事業者を認定する制度です。



Q 年間の仕事量はどのくらい?

A 3月・4月・7月・8月が繁忙期ですが、

東証1部上場企業のサカイ引越センターより、定期的なお仕事を頂いております。

通常時、平均1日 100~150件 1ヶ月 3,000~4,500件

繁忙期 200~300件 1ヶ月 6,000~9,000件

⇒ だから、安定した業界です

Q どうやって技術を磨いているのかな?

A 年間3回 社内及び協力業者との定例ミーティングを

行うことで、情報の共有・現状の報告や協力業者とのディスカッションを行ない、今後の戦略や改善策を見出し、品質向上を図っています。





石橋 彩奈

本社 総務部 入社3年目

本社総務部の石橋と申します。

入社したての頃は、総務の仕事内容が良く解っておらず、先輩方へ迷惑をかけ放題でした。また覚えが悪い私に、先輩方は嫌がらず、事細かに総務の業務を教えてくださいました。今では、日々のルーティン業務ならそつなくこなせるようになりました。それも先輩方の指導のおかげだと思っています。次は私が先輩方の代わりに入社してきた後輩に優しく指導できたいなと思ってしています。



岸田 侑子

本社 経理部 入社3年目

本社経理部の岸田です。

私は、小さい時から数字が大好きで、目に付く車のナンバープレートの数字を頭の中で、足したり引いたり時には掛けてみたり計算する事が大好きでした。

両親からも、【あなたの天職は経理やな】と言われてました。

今は、本社経理としてエレコンに入社させて頂き、大好きな数字と計算に囲まれて仕事をするのが楽しくて楽しくて仕方ないです。

まだまだ覚える事はたくさんありますが、好きな事を極める事が出来るこの会社の経理部が大好きです。



本村 喜代美

本社 人事部 入社2年目

私は昨年、新卒としてもともとやってみたかった人事部に配属になりました。はじめは仕事のことだけでなく社会の常識も分からず入社しましたが、一から丁寧に先輩社員がいろいろ教えてくださいました。そのおかげで今では一人で出来る業務も少しずつ出てきました。まだ分からないこともたくさんありますが、その都度聞いて理解に努めたいです。そして人事の仕事も総務の仕事も両方完璧に出来るようになりたいです。大学説明会に同行させて頂いたりして日々学ぶことばかりです。今はまだ教えることばかりですが、将来的にはたくさんの人をこのエレコンに入れることのできるような説明会などを一人で出来るようにしたいです。



加藤 諒

本社 システム部
入社1年目(2019年度新卒)

年功に関係なく、仕事を任せてくれることがうれしいですね。また、別の課であっても、気軽にアドバイスをもらえるなど、お互いに助け合って仕事に取り組む雰囲気が入っています。



池 はるか

福岡支店 業務部
入社1年目(2019年度新卒)

こんにちは、福岡支店の池です。今年の学卒として入社させて頂きました。まだ入社して右も左も解らない感じですが、店長や他の役職の方に日々指導していただき、業務を覚えている最中です。日々の指導はたまに辛い事もありますが、休憩中等は優しく接してもらっているので、自分の事を思っただけだと実感しています。今後、後輩が入ってきたら、自分も鉛と鞭を使った指導が出来ようになれば良いなと思っています。



酒井 紫央

神奈川支店 業務部 入社3年目

神奈川支店の酒井です。

アポ業務を担当させて頂いています。本社で行った新人研修や、神奈川支店の先輩方に教えて頂いて、わからない場面など理解して日々スキルアップしています。他支店の同期に負けぬように意識して業務に励んでいます！



古池 彩乃

愛知支店 業務部事務主任 入社5年目

愛知支店の古池です。27年度の新卒としてエレコンに入社させて頂きました。

初めは本当に何もわからない事だらけでしたが、先輩がその場で事細かに教えてくれたりわからない事もすぐにわかるようになりました。

その内に色々な仕事をしたと思い先輩に相談させて頂いて、その仕事ができる環境を整えてくれました。今後は、先輩から自分にして頂いたように、新人さんの教育に力を入れたいと思っています。

また、エレコンは手を上げればやりたい仕事出来る会社だと言う事を教えていきたいです。



齋藤 恵子

本社 インターネット課
入社1年目(2019年度新卒)

本社インターネット課の齋藤です。以前よりインターネットに携わる仕事に興味があり、就職活動をしている時にエレコンのインターネット課の募集をみつけ応募しました。

今年の4月より学卒として入社させて頂き、まだ日も経っていませんが、インターネット課の上司や先輩方は、仕事に対して熱い気持ちを持っている人が多く、とても活気ある職場だと思いました。私も、先輩方を見習って熱い気持ちで仕事に取り組んでいます。



加治屋 慶子

鹿児島支店 業務部 入社4年目

鹿児島支店の加治屋です。

入社したての頃は、電気工事の内容が全く解りませんでした。周りの先輩に教えてもらいながら知識を身につけています。また、困った時は、周りの先輩にすぐ相談できる環境が整っており、頼れる先輩も揃っています。

まだまだ新人で、解らない事も多い私ですが、組織の人間として、また人として成長し、会社の利益に貢献できるよう取り組んで参りたいと思っています。



秋山 颯

埼玉支店 業務部
入社1年目(2019年度新卒)

入社直後から、新入社員としてではなく、仲間として扱ってくれたことに驚きました。特に、事務業は一人ひとりの能力に任せられることが多いので、しっかり考えて動かなくてはなりません。責任もありますが、やりがいのほうがはるかに大きいですね。



山下 友梨恵

東京支店 業務部 入社2年目

受付業務を担当しております。受付はお客様に直接電話をかけ、工事日の打合せや、必要な情報をお客様に確認する大切な業務です。仮に必要な情報を聞き忘れたり、お客様と打ち合わせた日程を間違えてしまった場合は、工事が遅れてしまったり大変なトラブルになってしまうので、日々ミスが無いよう気をつけながら業務に取り組んでいます。



鈴木 絵莉香

千葉支店 経理部 入社3年目

千葉支店経理部の鈴木です。

入社当時、銀行へ入金の仕方も解らない無知な私でしたが、優しい上司、厳しい先輩にひとつひとつ丁寧に教えて頂き、今では1人前の支店経理になれたかなって思っています。

また後輩も出来たので、自分が教えて頂いたよう後輩にも親切・丁寧に教えてあげることが出来るよう日々努力しています。



渡部 蘭

広島支店 業務部
入社1年目(2019年度新卒)

広島の渡部です。今年の4月に学卒として入社しました。今はまだ解らない事ばかりで日々右往左往していますが、優しい上司のおかげで徐々に解る事も増えてきています。この1年は、一生懸命に仕事を覚える事に集中し、今後入ってくる後輩に優しく教える事が出来るようになる事が私の目標です。



高橋 秀花

兵庫支店 業務部 入社3年目

兵庫支店の高橋です。

エキスポート業務を担当しています。エキスポートは得意先から仕事を頂く上で、最初に対応し他業務へ渡す役割の部署です。エキスポートがミスすると、アポイントや他業務に移行したときクレームや大きなトラブルに繋がってしまう重要な業務の為、日々緊張感を持って業務に取り組んでいます。今後はエキスポートだけでなく、自分の可能性を信じ、他の業務にも果敢に取り組みオールラウンダーを目指しています。



神谷 華帆

京都支店 業務部
入社1年目(2019年度新卒)

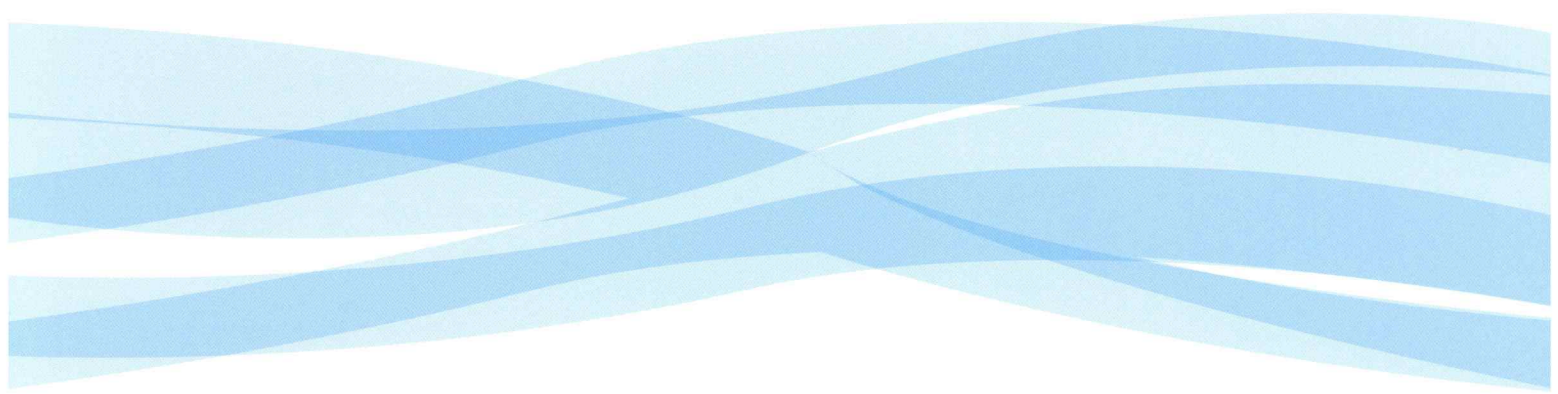
京都支店の神谷です。今年の学卒として入社しました。京都支店は、他の支店と違いサカイ引越センターの中にある支店なので、得意先と日々顔を合わせる機会が多く、学生時代には出来てなかった挨拶がしっかりと出来るようになりました。社会人としての常識を教わる事が出来るので、人間的に成長できると思っています。



新屋 結唯

大阪支店 業務部
入社1年目(2019年度新卒)

この会社に入社して、今はアポイントをさせて頂いています。お客様と工事日程の打合せ等をする部署です。ある程度の事は、出来るようになったと自負しております。今後は、アポ以外の業務も自分から取り組み、全ての業務をこなせるようになりたいです。



株式会社 **エレコン**

ELECON

本社所在地 590-0823 大阪府堺市堺区石津北町 48 番地
電話 072-280-3001 FAX 072-280-2033