



笑顔とワクワクにあふれた  
心動く日々があります

# ain

アイン保育園

**アイン** 保育園は子どもの自主性と自由を尊重し、  
環境を整え、「成長する力」を応援しています。

### 事業理念

## みらいを生き抜く力を育てる

今の子どもたちが大人になる頃、多種多様な社会問題、  
環境変化を乗り越えないといけない時代です。  
私たちは子どもたちに、挑戦する心、諦めない心、感謝の心を持ち、  
元気な大人になるための環境を提供します。  
アイン保育園は、愛情を持った「共育」を実施し、  
生きる力と夢を持った子どもを育てます。

### 保育方針

#### 1 安心と安全を第一に考えます

子どもの健康と安全を基本にして、保護者と連携を図り、家庭養育の補完を行います。

#### 2 子どもと大人が共に学び、成長します

「共育」の精神を常に持ち、子どもに最適な育成・教育とは何か、を見つめながら保育を行います。

#### 3 利用者、地域のニーズに応えます

地域における子育て支援のために、乳幼児の保育に関する相談に応じ、助言するなどの社会的役割を果たします。

#### 4 豊かな人間性を持った子どもを育成します

健康で明るく思いやりのある心、友だちと力を合わせて物事をやり遂げたり、  
自分の思っていることが言えて人の話も聞くことができたりする子どもを育成します。



「ain」という文字を手描きにすることで、人の温かさ  
やふれあいを表現しました。「e」は子どもたちの笑顔、  
「n」は子どもたちの成長を表しています。  
また、「ain」それぞれの文字の向き、大きさを統一し  
ないことで、「自由」「個性」を表現しています。

### 「アイン」の想い ～心を育て、心をのせて～

#### 1 自由保育

子ども一人ひとりの個性を尊重します。

#### 2 モンテッソーリ教育

モンテッソーリメソッドの考え方を取り入れています。

#### 3 共育

子どもと共に成長するために私たち大人も学び続けます。



モンテッソーリメソッドを基準にした

**アイン**の保育法

1・2・3・4!

## 1 自ら望むことを 体験させる



子どもが自ら望むことをどんどん体験してもらいたいと  
考えています。そのために、子どもの興味がどこにある  
のかよく観察し、危険がないかどうかしっかりと見守り  
ながら、安全にのびのびとチャレンジできるよう環境を  
整えます。クッキングやはさみなども積極的に取り入れ、  
「できること・危ないこと」を体験させる機会を数多く設  
けています。

## 2 自信をもてるよう 導く



一人ひとりの子どもによって個性も違えば、得意不得意  
や成長の速度も違います。私たちはその子にあった方法、  
声のかけ方、タイミングを見ながら寄り添い、子どもが  
自分を認め、大好きになって、自信を持ちながら「自分  
で育っていく」ことを応援します。

## 3 年齢の違う 友だちと関わる



アイン保育園では、ときと場合に応じて、異年齢保育を行っ  
ています。兄弟姉妹が少なくなった今、年齢の違う子ど  
もと遊び、ふれあうことができる保育園は、家族的なつ  
ながりを体験できる貴重な場です。小さい子はお兄ちゃ  
ん、お姉ちゃんを慕い、頼ることで「信頼」を味わい、  
年上の子は自分より弱く小さな子を守りたい、強くなり  
たいという意味が芽生えます。さまざまな年齢、さまざ  
まな子どもたちが共に過ごし、一緒に遊んだり、ときには  
ケンカをしたり、仲直りしたりを繰り返して、協調性  
や社会性を養っていきます。

## 4 独自の教具・モンテッソーリ式 ブルチノ 「Pulchino」



Pulchinoは家庭で保護者が使えるようにつくられたモン  
テッソーリメソッドの教具で、その遊び方は 800 種類以  
上もあります。五感に刺激が多く、イメージを広げ、見  
た目や質感、質量など、からだ全体で理解できるよう設  
計されています。アイン保育園では子どもたちが楽しみ  
ながら集中力や創造性を身につけられるよう、Pulchino  
を導入しています。

# アイン保育園の1日



7:00 順次登園



歯磨き



10:30 昼食

アイン保育園は給食制。  
旬の食材を使ったメニューが並びます。

午睡



Zzzz

8:30 健康観察



10:30 昼食

アイン保育園は給食制。  
旬の食材を使ったメニューが並びます。

14:30 目覚め  
おやつ



遊び

20:00



またあしたね!



じょうずにきれた!



9:00



自由保育



モンテッソーリの時間

モンテッソーリの時間は、五感への刺激がいっぱい。子どもたちはいつも、個性豊かな作品を生み出しています。



16:30



順次降園



夕方は習い事の時間(希望者のみ)。STEP 英語教室ではネイティブスピーカーの先生を迎えて、歌や楽しいゲームのなかで自然に英語を身につけていきます。

※週1回/曜日は各園によって違います。  
※園によっては体操教室もあります。

散歩



おさんぽ  
だいすき!



0歳児クラスから  
食育の時間を設けています。  
自分でお米を研ぐことも!



舞台をつかって発表会。  
クラス毎にダンスを踊ったり、  
楽器を演奏したりします。  
日々の成長を披露しています。

独楽や凧揚げなど  
古くから伝わるお正月  
ならではの遊びをします。  
地域のおじいちゃん  
おばあちゃんに  
教わることもあります。



卒園した子どもたちが  
保育園に各教室のプレートを  
つくってくれました。

# 1年の流れ

4月	入園式
5月	春の遠足 こどもの日
6月	親子クッキング プール開き
7月	七夕 お泊まり保育
8月	夏まつり
9月	運動会
10月	ハロウィン 秋の遠足
11月	発表会
12月	クリスマス会
1月	お正月遊び おもちつき
2月	節分
3月	ひなまつり お別れ会 お別れ遠足 卒園式

※アイン保育園の「一日の流れ」「一年の流れ」は年齢や各保育園によって多少異なります。

# みらいを生き抜く力を育てる

日々の遊びのなかで、子どもたちに学ぶ楽しさを味わってもらいたい。  
たくさんの感動体験をしてもらいたい。

そして保護者の方々に、「アイン保育園に通わせてよかった」と思ってもらいたくことが私たちの使命です。

※担任するクラスは撮影当時のものです。

松本町保育園

遠藤 裕司 園長



横浜子ども専門学校 卒業

## 何事にも挑戦でき、 キャリアアップもイメージしやすい

職場の雰囲気も良く、キャリアアップの体制もしっかりしているところがアイン保育園の魅力です。オンライン保育や保育士研究発表会など、新しいことにも早くから対応しており、将来のビジョンがもちやすい環境です。男性保育士会があり、研修や防災訓練、時には全力で遊んで楽しみながら結束力も自然に高まっていると感じています。職員には失敗を恐れずに色々な事に挑戦してほしいです！  
何事にもチャレンジできる保育園だからこそ、一緒に一番園を作っていきます。

## アイン保育園の3つ保育内容 「自由保育」「モンテッソーリ教育」「共育」 に惹かれて入社を決めました

子どもたちの「できた！たのしい！」というとびきり嬉しそうな表情を近くで見ることができ、その喜びを共感できた瞬間に保育士としてのやりがいを感じます。また、保護者の方から「いつもありがとうございます」と感謝の気持ちを伝えていただいたときは社会に貢献できていると実感し、保育士という仕事を誇りに思います。自分が保育をする上で大切にしたいことは何か考え、色んな園を見て、ぜひ自分に合った保育園を見つけてください。

武蔵小杉北保育園

齋藤 鈴花 先生



2021年入社  
和泉短期大学 卒業

ein

ながくて保育園

鈴木 春菜 先生



2014年入社  
名古屋経済大学 卒業

## とことん子どもたちと向き合える、 恵まれた環境で保育を実践しています

私が1年目の時に「イヤイヤ期」が始まった子がいて、経験の浅さからどう接していけば良いか戸惑っていました。そこで先輩に相談をしたところ「じっくり関わってみたら？」とアドバイスを受け協力して貰えることに。その事が後押しとなり、その子につきっきりで話を聞き、とことん気持ちを受け止めていく事で信頼関係を築くことができました。また、同じ園の職員だけでなく、他園の職員と交流する機会もあるため、様々な情報や子どもの様子を交換し合っています。子どもと密に関わる風土や職員との関係など環境に恵まれ、保育士としても成長しています。

能見台駅前保育園

林 優里奈 先生



2019年入社  
横浜創英大学 卒業



## 保育士も子どもと一緒に育っていく 「共育(きょういく)」を 1つの理念にしています

日々の子どもの姿に感動や驚きなど、たくさんの感情を持ちながら過ごしています。入園当初は泣いていた子どもが、毎日一緒に過ごし、少しずつコミュニケーションを取りながら、目を見て頷いてくれるようになったり、自分の好きな遊びを見つけ遊び始めたりする姿を見ると、子どもと信頼関係が築けたことを感じ嬉しくなります。日々成長していく子どもたちに驚き、その日あった出来事や新しく出来るようになったことを保護者に伝え、成長の様子を共感し合い、喜び合うことが、私のやりがいになっています。子どもを真ん中に、保護者や同僚と一緒にみんなで成長していきたいと思っています。

## 子どもたちと一緒に 楽しみ学べる環境

アイン保育園に入社した決め手は「モンテッソーリ教育」というより「モンテッソーリで使用する教具」に興味を持ったことでした。就職活動をしていた時はモンテッソーリ教育には全然こだわっておらず、自分が楽しく取り組める環境の充実した園を探していました。アイン保育園に出会い、たくさんの教具に触れたときに「これ楽しい！」「子どもたちはどうやって遊んでいるんだろう？」と興味をもちました。「自分が楽しめないや意味がない！」という想いが入社決め手でした。今では様々な教具を子どもたちと体験したり、未だに知らない教具と一緒にやってみたりして、自分も子どもになった気持ちで遊んで学べるのが楽しいです。

武蔵小杉北保育園

飯沼 奈央 先生



2016年入社  
日本福祉大学 卒業

ein

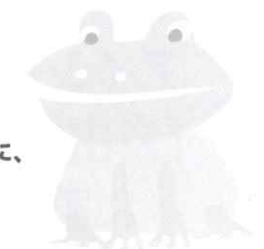
# みらいを生き抜く力を育てる

アイン保育園が子どもたちに愛される園であるために、保護者や地域に必要とされる園であるために、

私たちが今できることをせいっぱい取り組んでいます。

そして、子どもたちが楽しいこと、うれしいこと、悔しいこともたくさん経験して、

豊かな人間性を養う場所でありたい。私たちはその環境づくりに努めています。



## 栗平保育園

長谷川 葵月 園長

ユニークな会議がたくさん。  
子どもや保育士と共に成長できる保育園です



名古屋文化学園保育専門学校 卒業

乳児会議、幼児会議、給食会議、モンテッソーリ会議など、アイン保育園には多種多様な会議があります。たとえば「おもちゃ会議」では、各クラスの担当保育士が集まり、子どもたちの生活の様子を報告。「色鉛筆を使い始める子が増えてきたので、色分けができるおもちゃを導入する」など、クラスに取り入れるおもちゃを検討し、実施していきます。このように、保育者一人ひとりが保育の仕組みづくりから関わることがアイン保育園の大きな特長です。常に「より良い保育を実践するために何が必要か？」と考えられる環境で、子どもや仲間の保育士に刺激を受けながら、共に成長していきましょう。



## 子どもと一緒に成長できる環境

アイン保育園への入社の決め手はモンテッソーリ教育を取り入れている点でした。実際に入社し、子どもたちが何かに一生懸命に取り組んでいる姿がとても好きです。子どもたち自身の興味に合わせて遊ぶタイミングや遊ぶ教具を選べる環境のため、ひとりひとりの個性や好きなこと、得意なことが出来る環境です。その環境を作るため日々、保育士同士で相談し合える環境があり、試行錯誤しながら保育を実践しています。選ぶ保育園によって子どもの成長は大きく変わります。その最初の関わりに大きく影響をもたらすのが保育士だと思います。保育園は子どもたち、保護者さま、地域の方、職員みんなで作っていきものです。一緒に子どもたちの個性が輝く場所を作っていきましょう。

## 三枚町保育園

村瀬愛佳先生(主任保育士)



聖徳大学幼児教育専門学校 卒業



## アイン 保育園のいいところ

田中 恵理

2014年入社  
神戸親和女子大学 卒業



保育に集中できるよう、  
みんながサポート  
してくれます

田中仁美 ダイアン

2020年入社  
洗足こども短期大学 卒業



自分の保育を  
探究できる  
土壌があります

職員みんなが  
保育に真剣です

時田 夢咲

2014年入社  
立正大学 卒業



ON / OFF の  
ワークバランスが  
とれた職場です

多田 典悦

2021年入社  
東京福祉大学 卒業



がんばりを評価して  
くれるので、職員の  
モチベーションもUP!

岩田 京香

2019年入社  
岐阜聖徳学園大学  
短期大学部 卒業



人間関係がよく、  
チームワーク  
ばっちり

松本 佳奈実

2020年入社  
東京家政大学 卒業



## 園紹介

### 神奈川県 (横浜市・川崎市)



アイン三枚町保育園



アイン松本町保育園



アイン高島台保育園



アイン弘明寺保育園



アイン金沢文庫保育園



アイン栗平保育園



アイン武蔵小杉北保育園



アイン武蔵小杉保育園



アイン能見台駅前保育園

### 愛知県 (名古屋市・長久手市)



アイン千種保育室



アイン楽園町保育園



アインながくま保育園



アインみどり保育室



## アイン保育園の取り組み

### ♥ 保育士研究発表会

日々の工夫を言語化してアウトプットをする、自己成長の機会があります。

### ♥ アインフェス

「地域や保護者・卒園児とつながる」がテーマ。地域団体やグループ企業とつくる、年に一度のお祭りです。

### ♥ 多様な研修

保育スキルだけでなく、階層別研修やメンタルケア・スイッチ保育・外部講師を招いた研修など。ときには非日常の体験から、「みらいを生き抜く保育士」になるための成長をサポートします。

### ♥ ワーママ倶楽部

「働く親を応援する」出産後に戻ってきやすく、育児しながら働きやすい環境をつくっています。

### ♥ 総合職保育士

保育業務だけでなく、事務や採用・イベント企画などに携わる働き方です。「選ばれる保育園」になるために多角的な視点を身につけていただけます。

### ♥ 一人暮らし応援!

遠方より園見学や保育体験に参加する場合は交通費一部支給あり! ※社内規定によるマンションやアパートの一室を社宅としてご用意します! 初期費用(敷金など)や引越代は会社負担。家具・家電付き物件もあります。

#### < 福利厚生 >

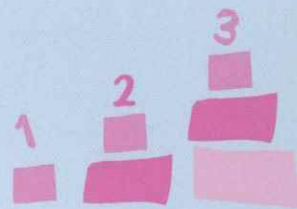
各種社会保険(雇用、労災、健康、厚生年金・介護保険・子ども子育て拠出金)、退職金制度、保養所(夢ログハウス)、インフルエンザ予防接種(一部負担)、健康診断または人間ドック補助、保養施設(会員制リゾートヴィラ)、結婚祝い金制度、出産祝い金制度、慶弔・災害見舞金制度、副業可(特定業種に限る)、社員旅行、社員レクリエーション



社宅の一例です。

## 園見学案内

各園で園見学を実施しています。自由保育・モンテッソーリ教育・共育をぜひ体感してください。実際にモンテッソーリ教具に触れていただいたり、職員とコミュニケーションを取ったり、保育の様子・園の雰囲気を感じていただけます。詳しくは担当までお問合せください。



## 中央出版グループは、P S S (Public-solution-support)

「ビジネスを通じて世の中の課題解決のお手伝い」を経営テーマに教室やスクール運営に力を入れてきました。教育出版事業で得たノウハウを早期英才教育や保育事業として生かすことで待機児童解消のお手伝いができると思います。2012年にアイン保育園をスタートしました。



こども英会話教室



プログラミング教室



放課後スクール



放課後等デイサービス



日本語学校



個別指導塾・集団指導塾



家庭教師



通信制高校・サポート校



屋久島おおぞら高等学校



介護事業



カナダ語学学校



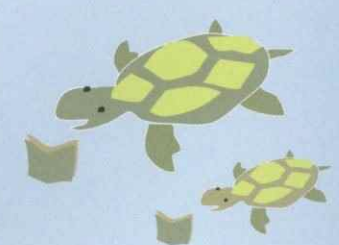
海外留学支援



パソコン教室



パイロット養成校



アノニマスタジオはKTC中央出版のレーベルで、幼児向け絵本も多数出版。出版社ならではの本の編集や制作にも携わることが可能です。



# アイン保育園

採用フリーコール

☎0120-951-782 <https://www.ein-group.com/>

中央出版株式会社 アイン保育園  
人事部

〒465-0045 名古屋市名東区姫若町 3-2 KTC ビル 6F

保育事業本部 横浜

〒221-0835 横浜市神奈川区鶴屋町 2-21-1 ダイヤビル 802

保育事業本部 名古屋

〒480-1164 長久手市山桶 117 番



<ホームページ>



<facebook>



<LINE 公式アカウント>



<Instagram>