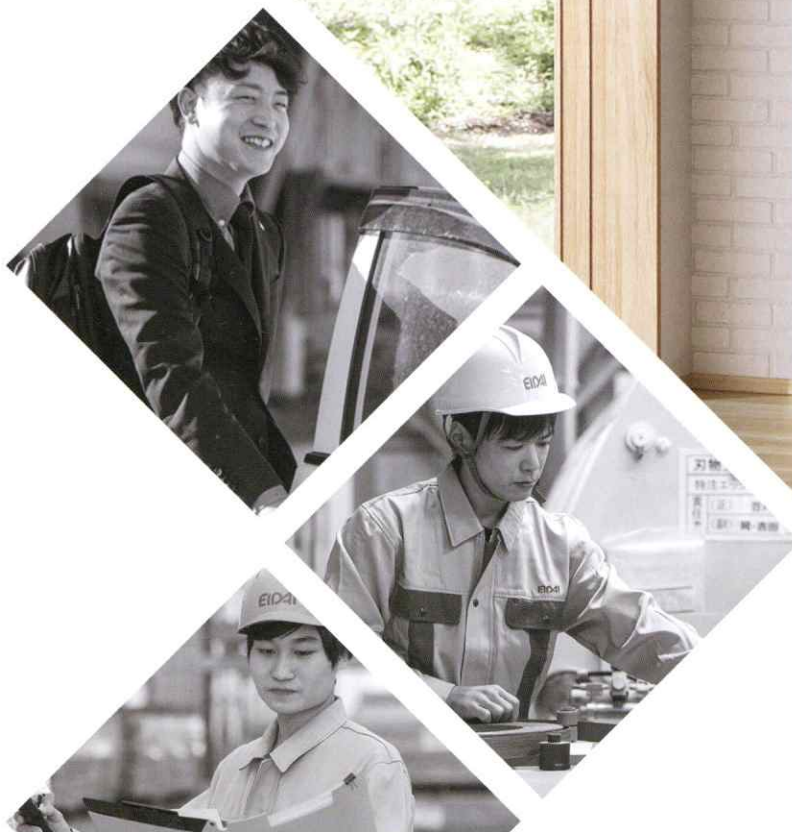


EIDAI

# 記憶と 暮らしを、 つくる仕事。

EIDAI Recruitment



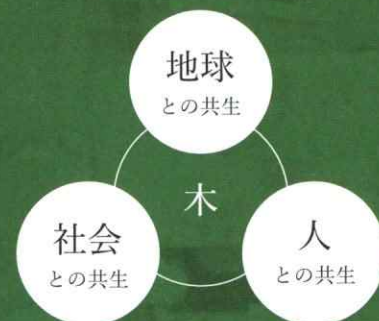


# 木を活かし、 よりよい暮らしを

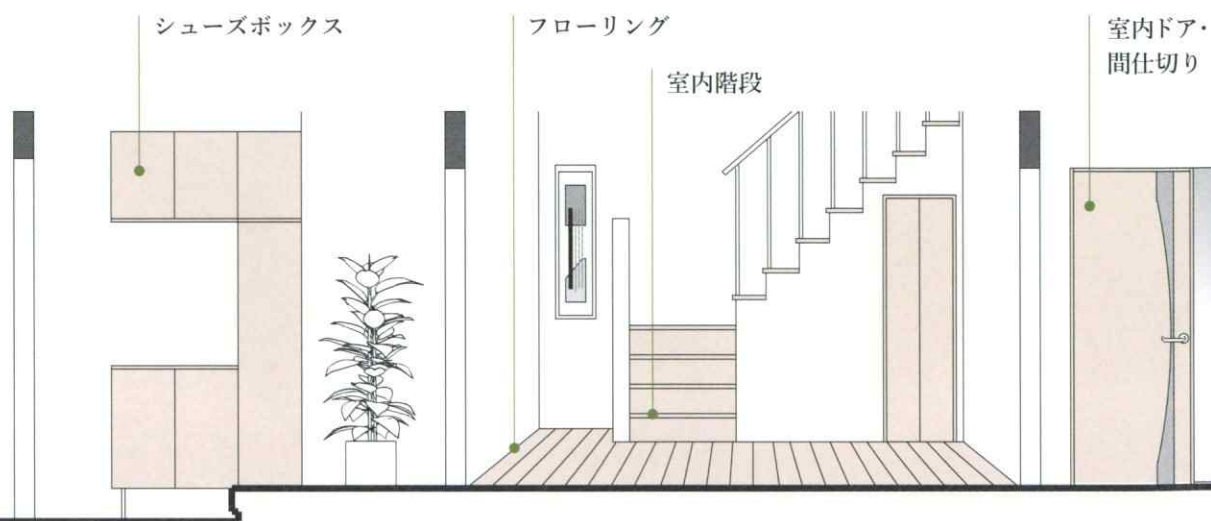
人は遥か昔から「木」と暮らしをともにし、自然と調和してきました。しかし物質的な豊かさを求めすぎると環境破壊を引き起こし、真の豊かさとは何かを見失ってしまいました。

私たちは住まいづくりの中で「木」を活かし、よりよい暮らしを実現することこそ、本当の豊かさであると確信しています。それは、この地球で「共に生きる」という思想のもとに、持続可能な社会が確立して初めて可能になると考えています。

永大産業は、地球・社会・人との共生を通じて豊かで持続可能な社会の実現に貢献する企業であり続けることを目指しています。



## EIDAI ビジネスモデル Business model



## 募集要項 Job description

### 全国勤務コース

#### 営業職



当社で扱っている住宅資材を、既存顧客（販売店様や工務店様など）に対して提案していただきます。また、ハウスメーカー様やゼネコン様に対して各社の規格に合う製品を提案します。製品の提案だけでなくお客様からの問合せ対応などのフォロー業務も大切な仕事のひとつです。また、見積の作成や受発注を担う部署もあります。

勤務地 関西・関東・中部・中四国・九州・東北の全国営業拠点

#### 技術職



大きく分けて3つの分野に分かれています。新しい技術・製品・事業に繋がる基礎技術の研究・開発を行う「研究」、企画を立案し、実現に向けて設計・開発を行い、製品化する「企画・開発」、実際に製品づくりに携わりよりよいモノづくりを追求する「生産技術」の3つで成り立っています。当社の技術職は幅広い活躍の場があり、自らの可能性も広げることができます。

勤務地 大阪府・福井県・山口県の研究・事業・製造部門

### 勤務地域限定コース

勤務地を重視した働き方にお応えするコースです。※全国勤務コース比で昇給・賞与基準が異なります。

#### 製造部門

- ・大阪府（堺市）
- ・福井県（敦賀市）
- ・山口県（熊毛郡）



#### 営業部門

- ・東北エリア
- ・関東エリア
- ・中部エリア
- ・中四国エリア
- ・九州エリア



### 高校生の皆様へ

製造技能職・生産管理事務職の採用を実施します。

#### 製造部門

- ・大阪府（堺市）
- ・福井県（敦賀市）
- ・山口県（熊毛郡）



## 社員紹介 Employee introduction

活躍のフィールドは他にもたくさん！  
詳しくはこちら▶



営業職  
2018年入社



技術職（生産管理）  
2019年入社



技術職（製品開発）  
2015年入社

私の所属している大阪営業所は若手の社員が多く、雰囲気の良い職場です。また同期の営業同士、いい意味で刺激合っています。営業は、EIDAIの顔として製品を売りこみ、数字をつかっていくことが仕事です。まずは営業担当として成長し、売上を増やしていくことが今の目標です。

入社1年目はライフスタイルや収納スペースに合わせて自由にプランニングできる側板タイプのビルトイン収納、2年目はクロゼット折れ戸枠・クロゼット開き戸枠・シューズボックスの3点、3年目はクロゼット開き戸とシューズボックスの製造工程の管理に携わっています。

ハウスメーカー様向けに、オリジナル仕様キッチンや洗面化粧台を開発しています。システムキッチン「ラフィーナネオ」では、主屏や取手の開発に関わりました。既存製品意匠性と機能性をさらに向上させるため、度も試作やレビューを繰り返して性能試験実施。ようやく仕様が固まったときはとてうれしかったです。



## 住宅資材事業

EIDAIは住宅の内装材を幅広く取り扱う『総合住宅資材メーカー』です。

各製品分野ごとに魅力的な製品開発に取り組みながら、住む人の好みにあわせたインテリア空間を簡単に作ることができるトータルコーディネートブランドも展開し、よりよい住まいづくりを目指しています。



### 建材分野

素材を厳選し、環境に配慮した製品を開発しています。

### 内装システム分野

最先端のデザインを製品に反映させるとともに、短納期を実現しています。

### 住設分野

ステンレス加工技術を活かした、使いやすい水まわり製品を提案しています。

## EIDAIでトータルコーディネートも



## 木質ボード事業

EIDAI ではパーティクルボードの可能性を限りなく広げるため、社会環境・生活環境に配慮した取り組み＝「Re born」を基本理念とし、その理念を追求しさまざまな場面で活用できる製品開発・用途開発＝「Re works」を行っています。



### 国内最大規模の工場 ENボードを設立

パーティクルボードに関しては、制度改正などの追い風を受けており、今後の需要拡大が見込まれています。日本ノボパン工業株式会社と合弁で設立したENボードの稼働により、これまで以上に幅広い用途で安定した生産・供給体制の構築が可能となります。



## Hot Topic

### 非住宅分野への展開

EIDAIは非住宅分野の開拓と拡販を推進していきます。

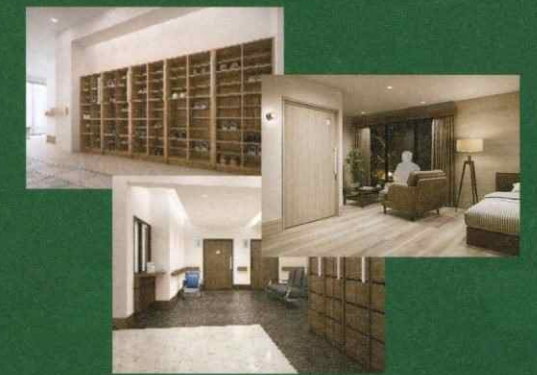
#### セーフケアプラス

セーフケアプラス製品は「Hospitality（ホスピタリティ）」＝「心からのおもてなし」の気持ちを添えて、安心・安全・快適に配慮した製品をご提案します。

#### 幼稚園・保育園・認定こども園には



#### 介護施設・医療施設・高齢者住宅には





# Recruiting site



アクセスはこちらから ▶▶▶



<https://www.eidai.com/profile/recruiting/saiyo/>

## 会社概要 Company profile

会社名	永大産業株式会社 (Eidai Co.,Ltd.)
本社所在地	〒559-8658 大阪市住之江区平林南2-10-60
創業	1946 (昭和21)年7月29日
売上高	連結：594億円 (2022年3月期) 単体：563億円
従業員	連結：1,491名 (2022年3月期) 単体：945名
上場	東京証券取引所 スタンダード市場
事業内容	住宅資材及び木質ボードの製造・販売 ・木質建材 (フローリング、室内ドア、造作材、クロゼット等) ・住宅設備機器 (システムキッチン、洗面台等) ・木質ボード (パーティクルボード) 上記製品の開発・製造・販売
福利厚生	各種社会保険完備 資格取得報奨制度 / マイスター制度 / 自己研鑽支援金制度 独身寮・社宅 / 住宅取得支援制度 / 確定拠出年金 財形貯蓄制度 / 社員持株制度 / 永大共済会 福利厚生倶楽部 (リロクラブ) 他
教育研修	内定者教育 / 新入社員研修・フォローアップ研修 若手社員研修 / 管理職研修 / eラーニング講座 自己啓発支援通信教育講座 / 各種社外セミナー派遣 他

最新情報を随時発信しています。  
EIDAI インスタグラム

