

すべてはお客様に  
安心して快適な環境を  
提供するために：



# アースサポート株式会社

Earth Support Corporation.

- Sun
- Earth
- Forest
- Water



R

# 都市空間の 「トータル」サポート

社会の発展とともにエコロジー志向が高まる中、事業は順調な発展を見せ、自社内での産業廃棄物焼却施設、また総合リサイクル施設などの設備面も年々向上し、常に社会のニーズの先を行くサービスの構築と提供を目指してきました。また、平成15年には、ビルディングの清掃・管理を事業としていた山陰ビル管理株式会社と合併し、廃棄物処理のみならず生活空間そのものの環境保全、という新たな業務カテゴリーへと進出しました。現在のアースサポートは、廃棄物と自然に関わる複合事業展開で「都市空間のトータルサポート」という概念を商品とする、地域でも数少ない専門企業として展開していきます。

## トップメッセージ



代表取締役社長 尾崎 俊也

平素は弊社事業に対し格別のご高配を賜り、厚く御礼申し上げます。

弊社は昭和38年にビル総合管理を目的に設立された山陰ビル管理株式会社を母体とし、廃棄物処理事業については昭和50年に廃棄物の収集運搬を目的に設立された有限会社山陰清掃社（平成5年にアース環境株式会社に名称変更）を平成15年に吸収合併し、以来環境事業を展開して参りました。

その後、「都市空間のトータルサポート」というテーマで公共施設の指定管理業務、廃棄物のリサイクル・中間処理業務を中心に事業を拡大させ、現在は純粋持株会社であるアカルタスホールディングス株式会社が平成30年8月に立ち上げ、弊社も含めグループ4社がアカルタスホールディングス株式会社の傘下に入っています。弊社以外のグループ会社は、東京都渋谷区を中心に事業系一般廃棄物の収集や施設管理を行う石尾産業株式会社、個人向け不用品回収事業の「片付け堂」やリサイクルショップ「買取り堂」についての全国フランチャイズ事業を展開する株式会社片付け堂、そして平成30年12月にグループに参加した安定型最終処分場を有する松江クリーン株式会社です。

弊社はアカルタスホールディングス株式会社の中核を担う企業として、これからも山陰両県で積極的に資源循環事業を推進し、地域の皆様に安心して任せただけのように努力して参ります。今後ともご指導ご鞭撻を賜りますよう、今後ともよろしくお願い申し上げます。

# 企業概要

## アースサポート株式会社

本社／〒690-0025 島根県松江市八幡町882番地2  
 米子営業所／〒683-0845 鳥取県米子市旗ヶ崎二丁目2番36号  
 出雲営業所／〒693-0004 島根県出雲市渡橋町516番地1  
 設立／昭和38年2月4日  
 資本金／5,000万円  
 代表者／代表取締役社長 尾崎俊也  
 従業員／約170名

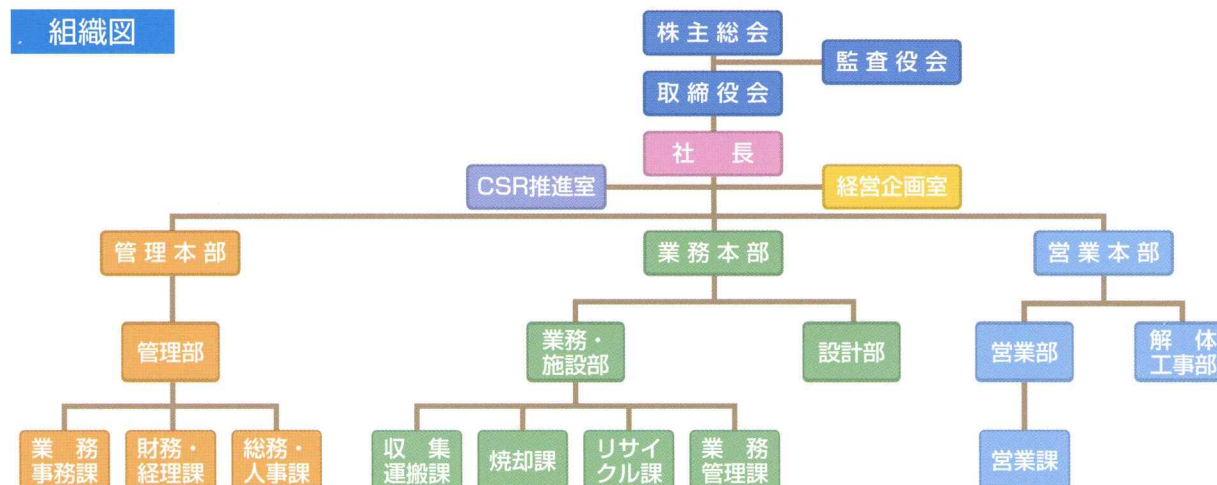
TEL 0852-37-2890 FAX 0852-37-2892



### 沿革

- 昭和38年 2月 ●山陰ビル管理株式会社設立（鳥取県米子市）
- 昭和50年11月 ●(有)山陰清掃社設立（島根県松江市）
- 平成6年 4月 ●(有)山陰清掃社から「アース環境(株)」に社名変更
- 平成11年 9月 ●産業廃棄物焼却・サーマルリサイクルプラント竣工
- 平成12年 7月 ●産業廃棄物選別・リサイクルプラント竣工
- 平成12年 8月 ●竹矢地区自治協会8団体と「環境に関する協定」を締結
- 平成13年 3月 ●島根県内の産業廃棄物処理業界で初めて ISO14001 を認証取得
- 平成14年10月 ●松江市竹矢地区自治協会と共同で廃食油リサイクル事業スタート
- 平成15年10月 ●山陰ビル管理(株)とアース環境(株)が合併し、「アースサポート(株)」へ社名変更
- 平成16年 9月 ●アース建築・環境設計事務所設立・事業スタート
- 平成17年 9月 ●RPF プラント及び風力・重量選別プラント竣工
- 平成18年12月 ●計量証明事業所（濃度）に登録
- 平成19年 4月 ●廃棄物の一元管理サービス開始
- 平成21年10月 ●BtoC解体事業スタート
- 平成23年 3月 ●Tポイント二次代理店として加盟
- 平成25年 8月 ●タイヤリサイクルプラント竣工
- 平成25年11月 ●不用品回収事業「片付け堂」スタート
- 平成28年 4月 ●圧縮施設竣工
- 平成30年 8月 ●アカルタスホールディングス株式会社の子会社へ
- 令和元年 7月 ●BtoC解体事業「解体堂」スタート

### 組織図



### 許認可

#### 廃棄物

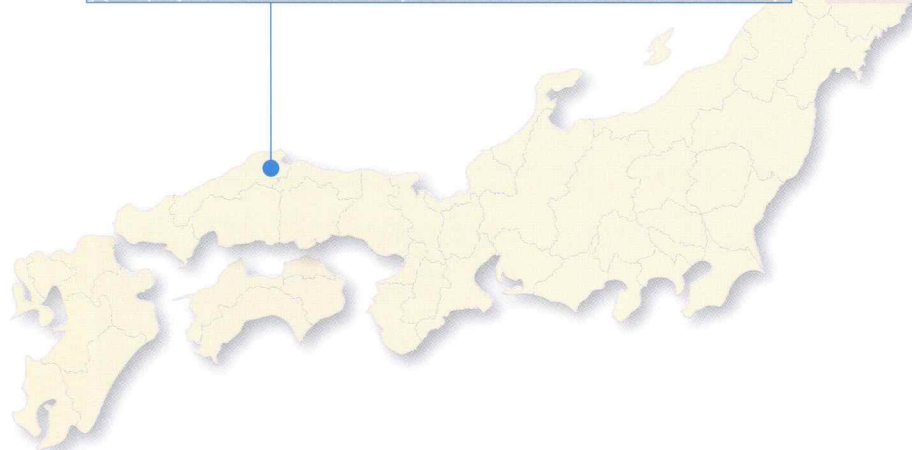
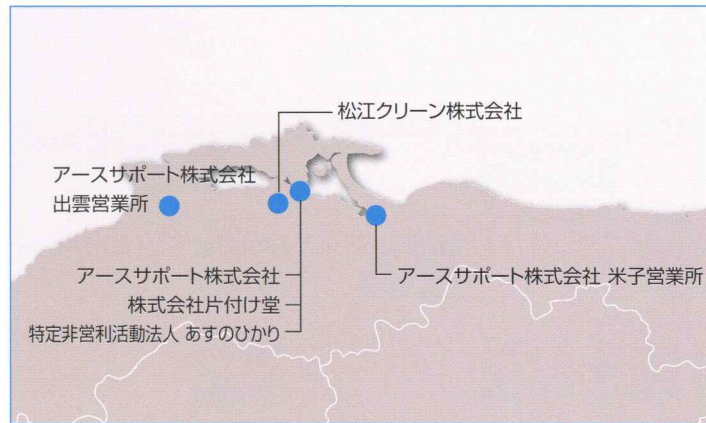
許可内容		許認可都道府県	番 号		
一般廃棄物	収集運搬業	川本町	指令川町第3号		
		伯耆町	伯耆町許可第24号		
		米子市	許可第51号		
		出雲市	許可番号第27号		
		松江市	許可第106号		
		大田市	環第H29-357号		
		安来市	指令安環第177号		
		雲南市（飯南町）	指令工第12号		
		南部町	第73号		
		日吉津村	許可第31号		
			処 分 業	松江市	許可第301、304号
		産業廃棄物	収集運搬業	島根県	3210106283
				鳥取県	03104106283
岡山県	03301106283				
山口県	03500106283				
広島県	03400106283				
東京都	1300106283				
松江市	12910106283				
	処 分 業			島根県	3220106283
				松江市	12920106283
特別管理産業廃棄物	収集運搬業			島根県	3260106283
		鳥取県	03154106283		
		岡山県	03351106283		
		山口県	03550106283		
		広島県	03450106283		
		北九州市	07650106283		
		松江市	12960106283		
			処 分 業	松江市	12970106283

#### その他

許可内容	許認可都道府県	番 号
フロン引取業者登録	松江市	21291000001
建設業	島根県	(般-22) 第8414号
古物商	島根県	711019001339
濃度計量証明事業所登録	島根県	第218号
宅地建物取引業	島根県	島根県知事(1)第1254号

# 収集・運搬

## 所在地



**日本ビソー株式会社**  
NIHON BISO CORPORATION

所在地 横浜市神奈川区入江2-18 ユニー大ロビル208  
代表者 代表取締役 市村純一  
資本金 1,000万円  
創業 昭和47年1月28日  
主要事業 廃棄物の収集運搬、解体工事業  
HP <http://www.nihon-biso.co.jp>

## 関連会社



**アカルタスホールディングス株式会社**

所在地 東京都港区赤坂4-4-14  
未来環境創造ビル3階  
代表者 代表取締役 尾崎俊也  
資本金 5,000万円  
創業 平成30年8月30日  
主要事業 グループ会社の統括管理



**松江クリーン株式会社**

所在地 島根県松江市西忌部町10番地1  
代表者 代表取締役 牧野正剛  
資本金 500万円  
創業 昭和63年6月22日  
主要事業 産業廃棄物の最終処分場(安定型)



**石尾産業株式会社**

所在地 本社：東京都府中市住吉町2丁目12番の4-102号室  
事業所：東京都渋谷区宇田川町21-1  
代表者 代表取締役 市村将志  
資本金 1,000万円  
創業 昭和55年4月1日  
主要事業 廃棄物の収集運搬  
HP <https://www.ishiosangyou.co.jp>



**特定非営利活動法人 あすのひかり**

所在地 島根県松江市八幡町793番地4  
0852-37-2877  
代表者 理事長 尾崎恵美  
設立 平成23年11月17日  
主要事業 障がい者の就労支援  
HP <http://www.asunohikari.com>



**株式会社片付け堂**

所在地 島根県松江市西津田3丁目1-12  
代表者 代表取締役 坂本貴志  
資本金 500万円  
創業 平成29年12月21日  
主要事業 不用品回収サービスのフランチャイズ事業  
HP <https://www.katazakedou.com>



**株式会社スカイコーポレーション**

所在地 大阪府中央区南新町1-2-4 椿本ビル503号  
代表者 代表取締役 佐藤哲史  
資本金 300万円  
創業 平成12年3月17日  
主要事業 プラスチック原材料・製品の仕入販売及び輸出入  
HP <http://www.skycorpjapan.com>

## 収集運搬車両・コンテナ

廃棄物を収集運搬する場合は、廃棄物処理法で定められた許可が必要です。当社は中国地方すべての許可を取得しており、さまざまな種類の廃棄物を一括で運搬することができます。

廃棄物の性状はさまざまで、それぞれに適した車両で運搬をしないと廃棄物の飛散流出、過積載などの問題が発生します。当社が保有する車両は、廃棄物の保管にも適した脱着式コンテナ車、生ごみやビニールなどの軽量物運搬に適した塵芥車、医療廃棄物などを密閉して運搬するアルミバンをはじめ、泥状や液状のものを吸引できるバキューム車もございます。お客様とご相談の上、廃棄物の性状に応じた適切な車両をご提案させていただきます。

### 収集運搬車両の紹介



**コンテナ車**  
建設現場や事務所に箱タイプのコンテナを設置し、満タンになったら空のコンテナと交換します。また、コンクリートガラや粗大ごみなどに使用します。(2t、4t、8t、10t)



**バキューム車**  
高速吸引により泥状・液状のものを収集します。建設現場のペントナイト汚泥、地下タンクの液体、側溝清掃などに使用します。(4t、10t)



**塵芥車 (バッカー車)**  
中が巻き込み式になっており、生ごみやダンボール・ビニールなど柔らかい廃棄物の収集に適しています。(2t、4t、7t)



**ユニック車**  
重量物などをユニッククレーンを使用して積み込み、運搬することができます。また、2㎡コンテナ3基または4tコンテナ1基を積載することが可能です。



**アルミバン**  
アルミ製の密閉型車両で、主に医療系廃棄物の収集に使用しています。付属のパワーゲートで重量物を持ち上げて回収することが可能です。(保冷車)



**軽トラック・バン**  
狭い場所や少量の片付けごみを運搬する際に使用します。

### コンテナ各種



**鉄製コンテナ**  
・2t (4㎡)  
・4t (8㎡)  
・10t (15㎡、20㎡)  
・2㎡ (ユニック用)



プラスチック製コンテナ：1㎡



鉄製クローズコンテナ：8㎡

※積載できる重量・容量は廃棄物により異なりますので、表示数量は目安としてご参照ください。

# 収集・運搬

## 情報管理

### ハンディによる回収数量、時間管理

定期的に収集する事業系廃棄物につきましては、お客様ご了解の元、ごみ箱にバーコードを貼らせていただきます。収集ドライバーが回収した際、そのバーコードを読み取り、ごみの袋数を入力しています。このデータはリアルタイムに会社へ転送され、どのドライバーがどのお客様のごみを何袋回収したかを一覧で見ることができます。

建設現場や工場などに設置させていただいているコンテナ交換作業につきましても、当社の出発時間・現地到着時間・現地出発時間・当社到着時間をバーコードで入力しているため、どの作業にどの収集ドライバーがどれくらいの時間作業したのか、履歴をすぐに調べることができます。また、このバーコードシステムはトラックスケールと連動しており、作業ごとに重量を測定し、1日の搬入量を集計しています。



◀ 収集場所に貼ったバーコードを読み取り、確実に収集します。

### ドライブレコーダー

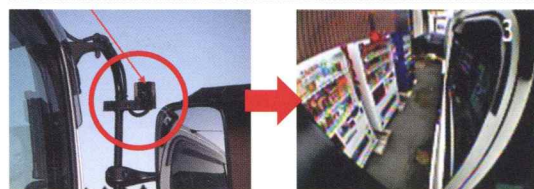
ドライブレコーダーは、カメラを車両に取り付け、運転席や車両後部などの映像を録画できるシステムです。この映像を後で確認することで、様々な業務改善をすることができます。

#### 前方カメラ



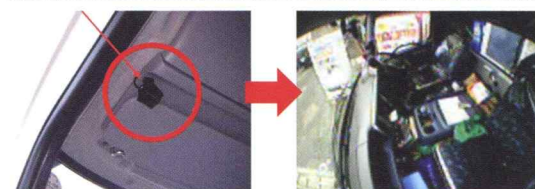
運転席から見えている光景と同じものが映ります。

#### 運転席側方カメラ



運転席の右側後方が映ります。

#### 室内カメラ



運転席の様子が映ります。

#### 後方カメラ



車両後部が映り、作業している状況が見えます。

# 処理・リサイクル施設

## RPF（廃棄物固形燃料）プラント

RPFはRefuse Paper & Plastics Fuelの略で、廃プラスチック類、紙くず、木くず、繊維くずを破砕・混合し、圧縮成形したものです。RPFは石炭と同じくらいのエネルギーを持ちながら廃棄物を利用した環境にやさしい燃料として注目を集めています。当社で製造したRPFは、米子の王子製紙(株)米子工場様等へ納品しボイラーの燃料として利用されております。

産業廃棄物の中で多く排出される廃プラスチック類は、今まで焼却処分や埋立処分されてきましたが、RPFという固形燃料に加工することで、新たな資源として再利用でき、ゼロエミッションへ向けて大きく貢献することとなりました。



### RPF施設の概要

- 処理能力：72t/日
- 稼働時間：24時間
- 処理品目：廃プラスチック類、紙くず、木くず、繊維くず

## 焼却炉（サーマルリサイクルプラント）

焼却炉（サーマルリサイクルプラント）は、平成14年12月1日に強化されたダイオキシン規制に対応できるように、山陰地方で初めて完全対応した最新型焼却炉です。高温燃焼、急速冷却によりダイオキシン類を削減し、消石灰・活性炭噴霧及びバグフィルターによる高度な排ガス処理を備えています。廃棄物の焼却熱を利用し（サーマルリサイクル）汚泥乾燥施設も併用しています。



### 汚泥乾燥施設の概要

- 処理能力：9.6m<sup>3</sup>/日
- 稼働時間：12時間
- 処理品目：汚泥

### ◀ ロータリードライヤー



### 焼却施設の概要

- 処理能力：60t/日
- 稼働時間：24時間
- 処理品目：一般廃棄物、廃油、廃酸、廃アルカリ、廃プラスチック類、紙くず、木くず、繊維くず、動植物性残さ、ゴムくず、金属くず、ガラスくず等、感染性廃棄物

# 処理・リサイクル施設

## がれき類破碎施設（ガラパゴス）

ガラパゴスは自走式のがれき類破碎施設で、コンクリートガラ、アスファルトガラを破碎し、再生砕石にリサイクルする施設です。島根県では建設リサイクル法の再資源化施設として適用を受けております。移動式ですので、建設現場へ出張し、現地にて破碎することも可能です。



**がれき類破碎施設の概要**  
 ●処理能力：680t/日  
 ●稼働時間：8時間  
 ●処理品目：がれき類（有筋・無筋）

## 選別リサイクルプラント

山陰地方初の選別ラインとして平成12年7月に第1基を建設しました。主に建設系廃棄物を選別する施設で、大型廃棄物を処理できる破碎機を併設しており、ベルトコンベアによって運ばれた廃棄物は、トロンメル（ふるい）により砂や残さを取り除いた後、人手による手選別、磁石による磁選別を行います。ふるい下の残さを細かく精選別することでリサイクルを推進しています。平成17年7月には、事業系廃棄物を選別する専用の第2基を設置しましたが、老朽化により、令和2年3月に新しい施設へ更新しました。振動傾斜を利用したバリスティックセパレーターにより、軽量物と重量物に自動選別後、磁力選別、非鉄選別、光学選別により、オートメーション化した最新の選別施設となっています。



**第1基 破碎施設、選別施設の概要**  
 ●処理能力：破碎施設 4.9t/日 選別施設 72t/日  
 ●稼働時間：破碎施設 8時間 選別施設 24時間  
 ●処理品目：廃プラスチック類、紙くず、木くず、繊維くず、金属くず、ガラスくず等、がれき類



**第2基 選別施設の概要**  
 ●処理能力：76.8 t/日  
 ●稼働時間：24時間  
 ●処理品目：廃プラスチック類、紙くず、木くず、繊維くず、金属くず、ガラスくず等、がれき類、廃乾電池

## 圧縮施設（ベラー）

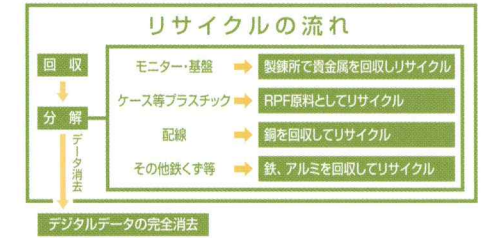
ダンボールなどの古紙や空き缶などの金属くず、軟性のプラスチック類を四角状に圧縮・成型する施設です。圧縮をすることにより、運搬効率が向上し、CO<sub>2</sub>の削減等に寄与します。圧縮された廃棄物は、各再生事業者へ売却されます。



**圧縮施設の概要**  
 ●処理能力：232.8 t/日  
 ●稼働時間：24時間稼働  
 ●処理品目：一般廃棄物（古紙）、廃プラスチック類、紙くず、金属くず

## パソコンリサイクル

企業においてデジタルデータは不可欠なものとなってきましたが、同時に情報漏洩といった問題が浮上し、企業の情報セキュリティに対するリスクマネジメントが問われるようになりました。当社はこれらの機密性と環境保護の問題を同時に解決するパソコンリサイクルサービスを行っています。デジタルデータは完全に破壊し、消去した証明書を発行することも可能です。パソコン部品もひとつずつ手分解し、それぞれリサイクルを行います。



## 発泡スチロール溶融施設

梱包材などに使用される発泡スチロールは、リサイクルし再資源として有効活用しています。回収した発泡スチロールは、溶融施設にて熱をかけ、圧縮しインゴットという塊を製造します。このインゴットはプラスチック文具などへ再生されます。



▲インゴット



**溶融施設の概要**  
 ●処理能力：400kg/日  
 ●稼働時間：8時間  
 ●処理品目：発泡スチロール

## 汚泥処理施設



**脱水施設（移動式）の概要**  
 ●処理能力：44.8m<sup>3</sup>/日  
 ●処理品目：汚泥全般

各汚泥の性質に合わせて調合した凝集剤を用いて、遠心分離により脱水処理を行います。

**濃縮施設の概要**  
 ●処理能力：13.1m<sup>3</sup>/日  
 ●対象汚泥：無機汚泥

沈降分離を利用した汚泥処理です。

# 処理・リサイクル施設

## 廃食用油リサイクル施設

天ぷら、フライなどの揚げ物調理をした後の廃食用油は、メチルエステル化という化学処理を施すことで、「バイオディーゼル燃料 (Bio Diesel Fuel)」という環境にやさしい軽油相当燃料に生まれ変わります。リサイクルした BDF は当社の場内車や収集運搬車に利用しますが、お客様に販売することも可能です。



**メチルエステル化燃料再生施設の概要**  
 ●処理能力：400ℓ /日  
 ●処理品目：植物性油

## 汚泥リサイクル施設 (オデッサ)

建設工事や掘削工事に伴って発生する無機汚泥 (ベントナイト汚泥、セメントミルクなど) を工事現場内で短時間に建設資材としてリサイクルする画期的なプラントです。処理工程で排水の発生はなく、現場でそのまま土壌改良剤として利用できます。

日本各地のトンネルやダム建設工事で利用されている実績を持つ施設です。



**造粒固化施設の概要**  
 ●処理能力：120m<sup>3</sup> /日  
 ●稼働時間：8時間  
 ●処理品目：無機汚泥

## 蛍光管破碎施設

直型や丸型などの蛍光管を破碎する施設です。蛍光管には微量の水銀が含まれていますが、付属の集塵機により水銀が周囲に飛散しないようになっています。



**蛍光管破碎施設の概要**  
 ●処理能力：4 t /日  
 ●稼働時間：8時間稼働  
 ●処理品目：廃蛍光管

## タイヤ破碎施設

今まで焼却処分や最終処分場に埋立処分されていた廃タイヤを全量リサイクルします。前処理施設にてワイヤーとホイールを外し、廃タイヤは破碎機によって一定の大きさに切断され、製紙会社のボイラー等の燃料として利用します。



**タイヤ破碎施設の概要**  
 ●処理能力：79.2 t /日  
 ●稼働時間：24時間稼働  
 ●処理品目：廃タイヤ

# トータルサポート事業

## 片付け堂 (個人様向けサービス)

「ごみのコンビニ 片付け堂」として、ご家庭にある粗大ごみ等の不用品処理、清掃、遺品整理などのお手伝いをさせていただいております。軽トラック 1 台分の少量のごみから、お家まるごと一軒分の多量の粗大ごみまで、さまざまな状況に合わせて作業をさせて頂く事が可能です。不用品の中から、買取りできるものはリユースいたします。



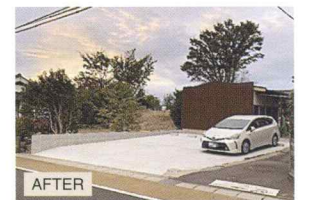
## 「片付け堂」4つのサービス

- 1 不用品回収**  
お部屋の片付け、お引越しの際に排出される不用品回収のお手伝い、また処分に困った家具など大型の粗大ゴミから家電にいたるまで、幅広く対応いたします。
- 2 ハウスクリーニング**  
引っ越しに伴う退去後清掃からエアコン・キッチン・浴室・トイレ・換気扇・フローリングなどの清掃作業にいたるまで、さまざまなメニューをご準備しております。
- 3 遺品整理**  
亡くなられた故人様の遺品の整理や片付けのお手伝い、不用品の処分や買取りも対応いたします。また、遺品の供養やお部屋の消臭・消毒などの特殊清掃もご利用いただけます。
- 4 買取**  
使わなくなった不用品を一括買取り、家電や家具などからブランド品・工具・農機具・時計・携帯電話・パソコンなど幅広く買取らせていただきます。

## 解体堂 (個人様向けサービス)

住宅の解体工事をはじめ、解体後の建物修繕や跡地の駐車場整備などの外構・エクステリア工事も請け負っております。また、一般の住宅以外にも店舗や事業所などの解体も対応可能です。さらに、宅地建物取引業の許可取得により、解体後の土地活用のご提案に至るまで幅広く対応させて頂いております。

また、個人向けのサービスについては、お客様の住宅にまつわる全てのお悩みを解決し、より密接なサービスを提供する目的で『解体堂』を立ち上げ、さらに安心して頂ける体制を整えております。



- 〈施工実績〉**
- 戸建て住宅の解体 (改装) 工事
  - アパートの解体 (改装) 工事
  - 大型店舗の解体工事
  - 外構解体工事 (擁壁・花壇・駐車場)
  - 建物切断後の壁修繕工事
  - 解体後の駐車場整備工事

- 〈各資格〉**
- 解体工事施工技士
  - 一級建築士
  - 二級土木施工管理技士
  - 宅地建物取引士

## 「解体堂」4つのサービス

- 1 解体**  
母屋・納屋の全部解体 (さら地)、内装材 (天井・壁・間仕切り・床) の撤去、屋根瓦の撤去、外壁の撤去、庭木の伐採、ブロック塀、フェンスの解体など。
- 2 外構エクステリア・リフォーム**  
目隠しフェンスの設置、塀や境界のブロック積み、カーポートの設置、屋内物干しなどのサンテラスの組み立て、草抜き・防草工事など。
- 3 墓じまい**  
お骨の取り出し、墓石の解体・処分、墓地のさら地、お骨の受け渡し、お墓の移動など。
- 4 土地活用**  
駐車場舗装・ライン引き、土地活用前の草刈り・庭木の剪定、不用品の売却仲介、物置・倉庫の新設など。

# トータルサポート事業

## エネルギーソリューション事業

空調機器や照明器具、生産設備に付随するモーター等、お客様の業種や事業内容により消費エネルギーの割合は様々です。当社のエネルギーソリューション事業では、既存設備の状況やご予算に応じて、お客様毎に最適な省エネ対策プランをご提案させていただきます。

### 省エネ照明販売

既設の蛍光灯や水銀灯に比べ5割～8割の消費電力削減と4倍以上の長寿命を実現可能な各種省エネ照明器具販売を行っています。省エネ照明器具の代表格であるLED照明や、省エネ性能は同等を維持しつつ、LED照明で課題であった眩しさを抑えた新しいタイプの無電極照明等の各種製品を取りそろえています。消費電力削減だけでなく、お客様毎に最適な照明環境の実現を可能にする“適光適所”な照明プランをご提案させていただきます。



(施工例) 蛍光灯代替LED照明



(施工例) 水銀灯代替LED照明

お客様の業種や既設照明器具の種類に応じて最適な照明器具の選定、照度シミュレーションや器具配置転換を含めたプランニングまで対応致します。また弊社設計事務所を通して照明器具を含めたリフォーム工事のご提案も可能です。お気軽にご相談ください。

### PCB（ポリ塩化ビフェニル）含有廃棄物適正処理のご提案

PCB使用廃電気機器等は、法律（ポリ塩化ビフェニル廃棄物の適正な処理の推進に関する特別措置法）により令和9年3月31日までに処理しなければならないと義務づけられています。当社では期限内のPCB含有廃棄物適正処理に向けて、蛍光灯安定器等のPCB含有の有無・分別調査業務や低濃度PCB廃棄物の処理提案等、適正にかつ安価に処理できる方法のご提案を行っております。

## 機器・容器販売サービス

廃棄物・清掃に関する機器やごみ袋など多数取り揃えております。

- ごみ箱
- ごみ袋
- 廃棄物保管用看板
- 廃棄物運搬車表示のマグネット
- アスベスト専用袋
- マニフェスト印字サービス
- 医療BOX



▲医療BOX

産業廃棄物運搬車  
株式会社

▲廃棄物運搬車表示のマグネット



▲ポスト型

## 機密書類リサイクル（e-ガード）

廃棄文書・書類の取り扱いには適切な管理と処理が求められています。「e-ガード」は、当社独自のサービスで、情報保護と環境保全の両方の問題を解決する画期的なシステムです。

機密書類を安全に集荷運搬し、集荷から処理まで未開封・無選別のままりサイクルします。溶解処理という方法により、リサイクルが難しいと言われる機密書類を再生紙として100%リサイクルを行い、環境保全に貢献します。

# CSRへの取り組み

## 環境教育

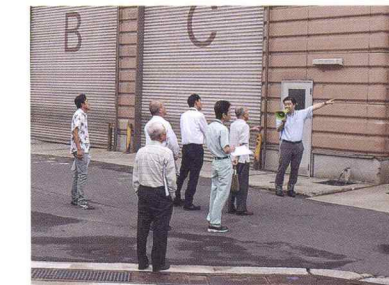
近隣小学校を中心に、『ごみのゆくえとごみ回収車の仕組み』という題目で環境教育を行っています。ごみの分別ゲームを行ったり、ごみ回収車（塵芥車）の乗車体験や投入体験をしてもらうなど、子供たちが楽しく学べるような内容となっています。



また、企業だけでなく学生や一般団体の方の工場見学も受入しており、廃棄物処理とリサイクルの現状を見学していただいています。

## 地元自治会様見学会

平成12年8月に地元自治会を含む8団体様と「環境に関する協定」を締結して以来、年1回の連絡協議会を行っております。



## 処理状況確認見学会

平成23年4月1日より「廃棄物の処理及び清掃に関する法律（廃棄物処理法）」の一部改正により、排出事業者が産業廃棄物の収集運搬または処分を委託する場合、処理状況に関する確認を行うことが努力義務として明確化されました。この法律改正を受け、当社で取り組んでおります産業廃棄物の中間処理状況をご確認いただく見学会を年1回実施しております。







Earth Support Corporation.

アースサポート株式会社

本社 / 〒690-0025 島根県松江市八幡町882番地2 TEL 0852-37-2890 FAX 0852-37-2892  
<https://www.earth-support.jp> E-mail: earth@earth-support.jp



ISO14001  
JQA-EM1465  
本 社  
医薬物リサイクル