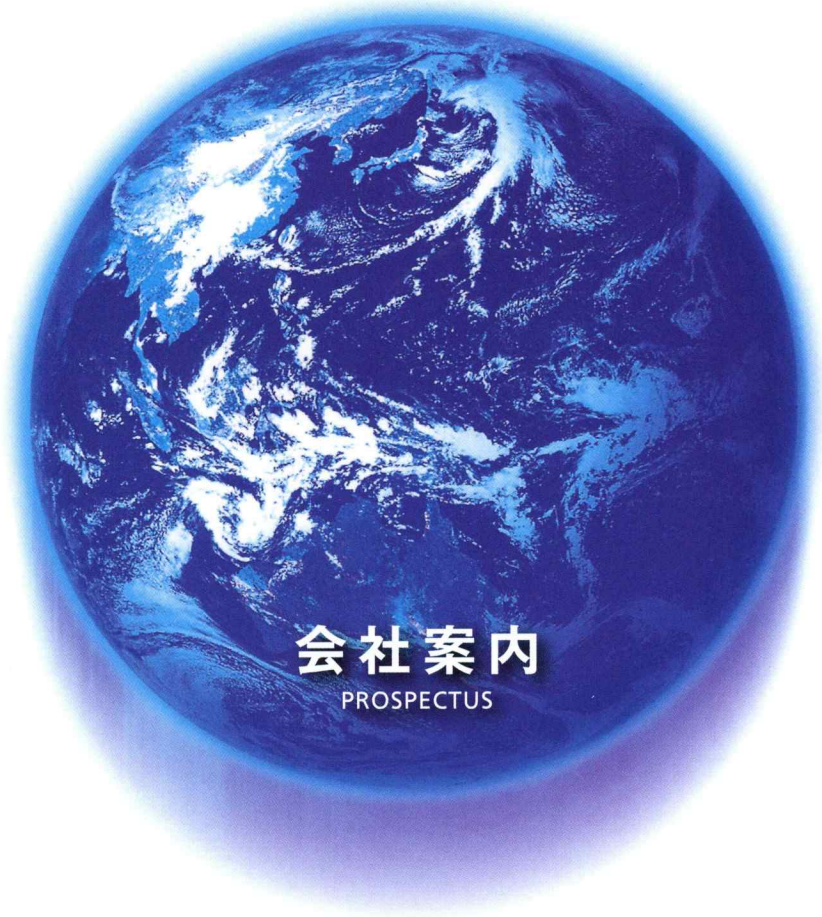


EAML

Electric・電気 Agriculture・農業 Machine・機械 Life・生活



会社案内
PROSPECTUS



イームル工業株式会社
EAML ENGINEERING CO., LTD.



E

地域のために
社会のために
そして、地球のために。

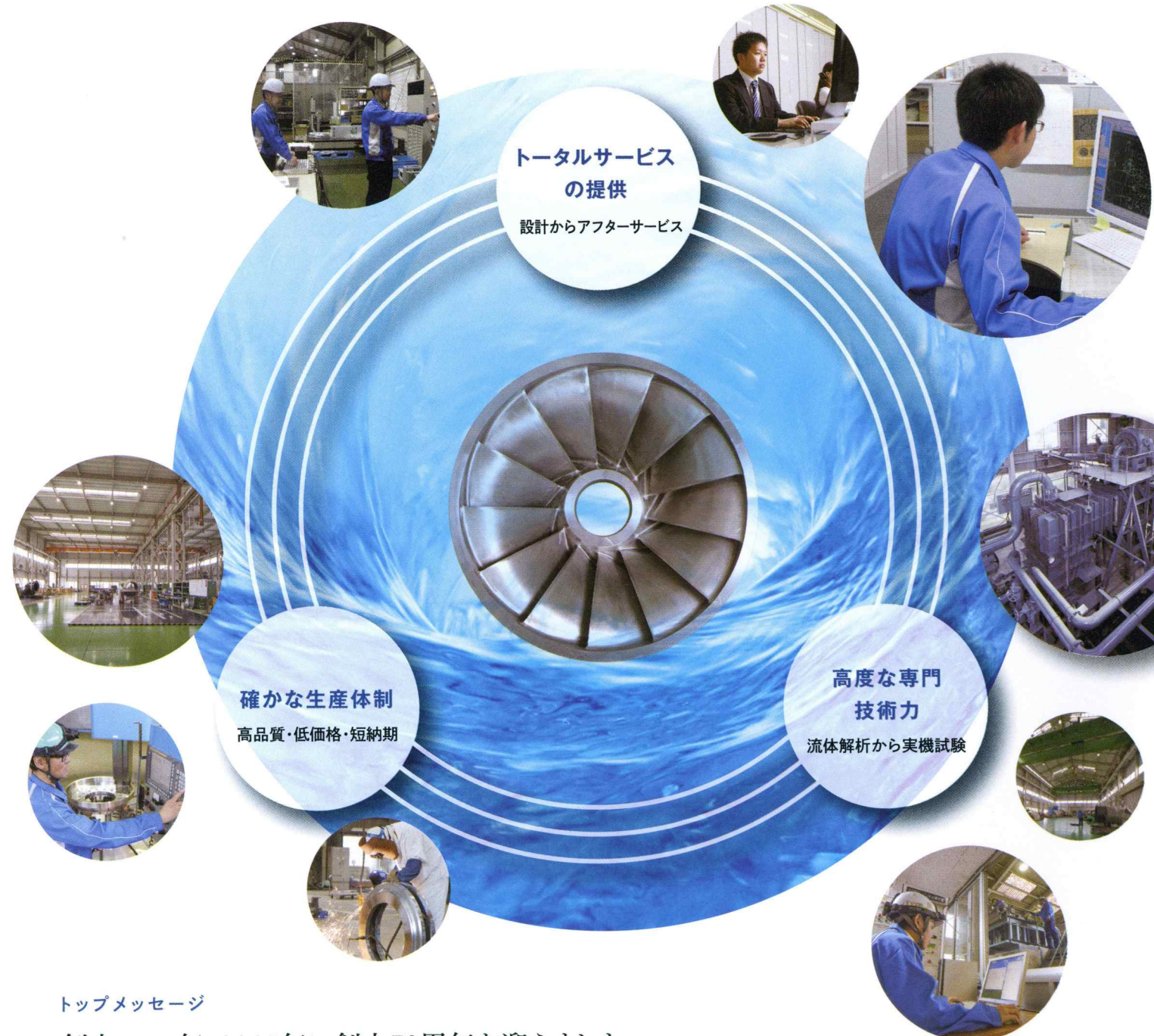
企業理念

1. 私たちは、水を愛し、無限の水エネルギーを利用して、
かけがえのない地球環境を守り、豊かな社会を築きます。
2. 私たちは、小さな水資源を有効活用し、
電気エネルギーを作り出す技術で、
地域の発展に貢献する企業を目指します。

行動指針

私たちは真剣にお客様のことを考え、常に改善・改革を目指します。

- 親切 — お客様満足、心をこめたサービス、マーケットイン。
進歩 — 改善、改革、創意工夫、マルチメディア・テクノロジーの活用。
真剣 — 仕事に対する厳しさ、品質、コストの追及。
親和 — 全員参加で和の精神、人間尊重。



トップメッセージ

創立1947年、2017年に創立70周年を迎えました。
創立者 織田史郎の創業の精神を継承し、
かけがえのない地球環境を守り、豊かな社会を築きます。

当社を1947年に設立した織田史郎は、戦後特に深刻であった食料難の解決が重要であると考え、1947年～1964年にかけて「小水力開発キャンペーン」を展開しました。その内容は、発電可能地点の調査のために自ら全国行脚を行い、農山村にある小河川を利用した小水力発電所の建設を推進するものでありました。また、1973年～1979年のオイルショック時には、資源の乏しい日本において水力の有効利用を提言した「水力開発キャンペーン」を展開し、エネルギーの国産化推進を訴えました。

イームル工業は、この織田史郎の会社創立の精神を引き継ぎ、現在までに約200ヶ所の中小水力発

電所に水力発電設備を納入してまいりました。お客様からの水力発電設備の新設・取替え・維持管理のご用命に応えるべく、豊富な実績に裏打ちされた、高度な技術・ノウハウを蓄積し、中小水力発電のプラントメーカーに成長することができました。

近年、世界規模で地球温暖化防止のために、「再生可能エネルギーの有効活用」が注目を集めています。特に国土の狭い日本では、立地条件に制約があり、水力資源の重要性が再認識されてきています。

地域社会から、広くは社会のために、地球のために貢献できる企業を目指し、これからも邁進してまいります。

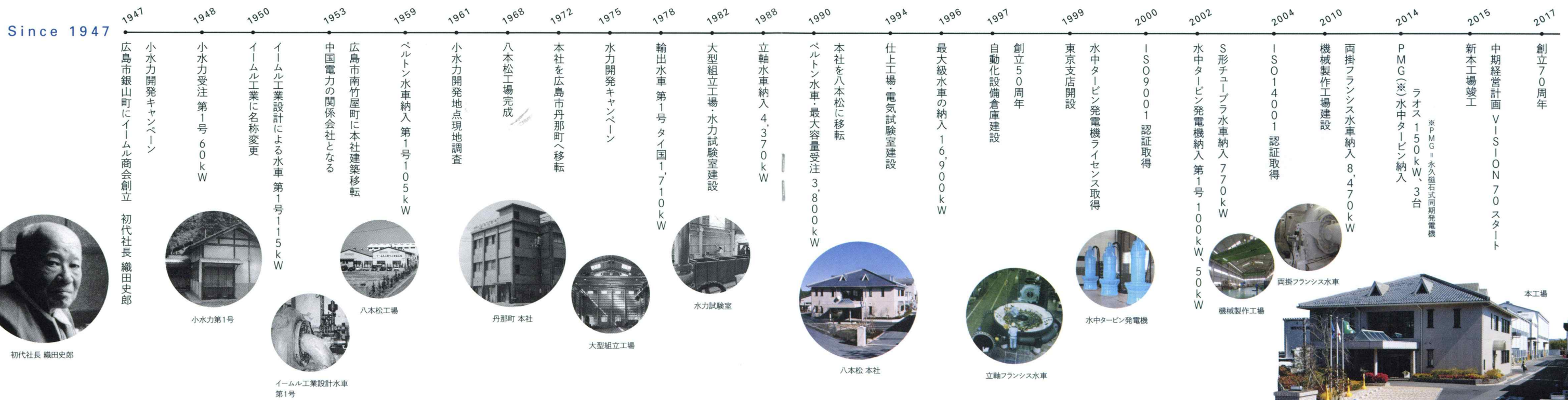
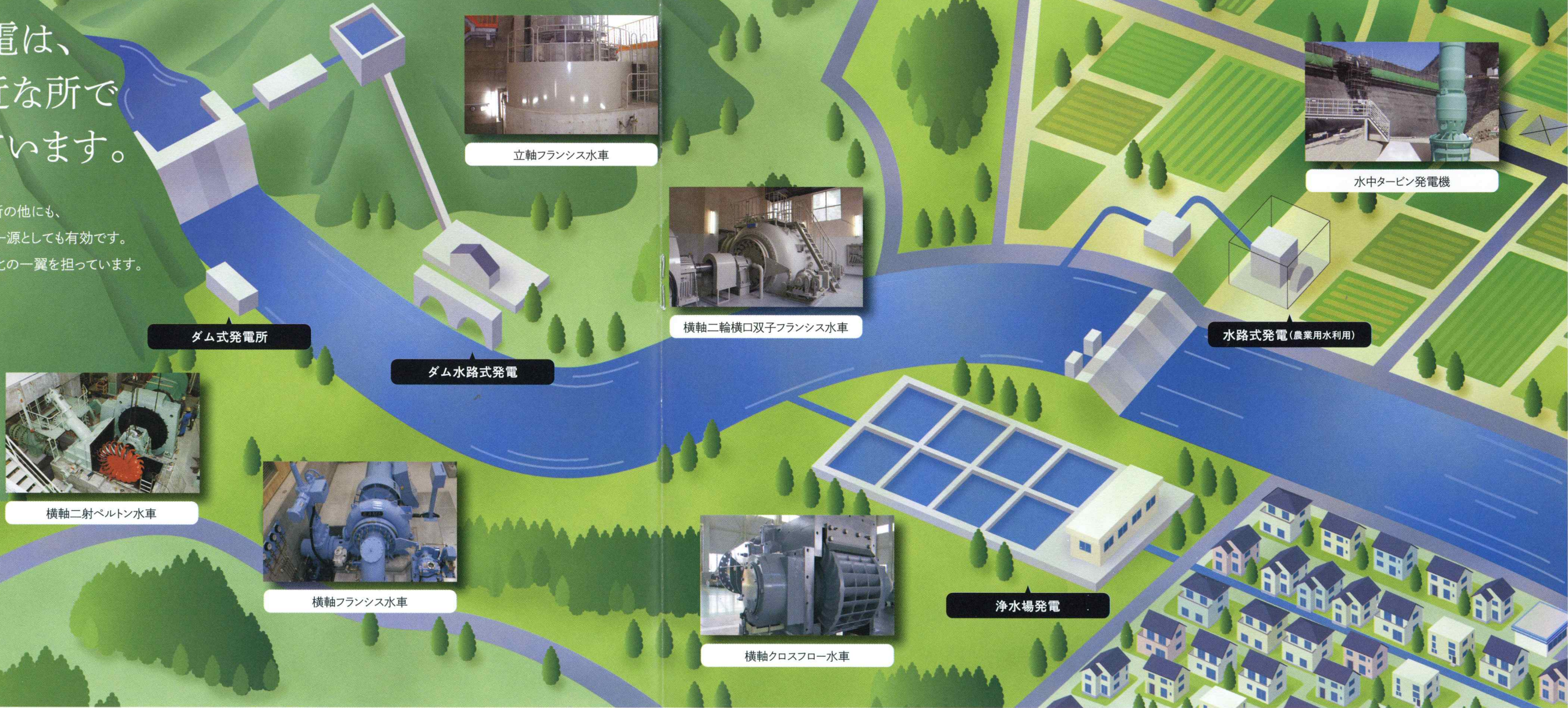


代表取締役社長
山田 哲夫



中小水力発電は、 私たちの身近な所で お役にたっています。

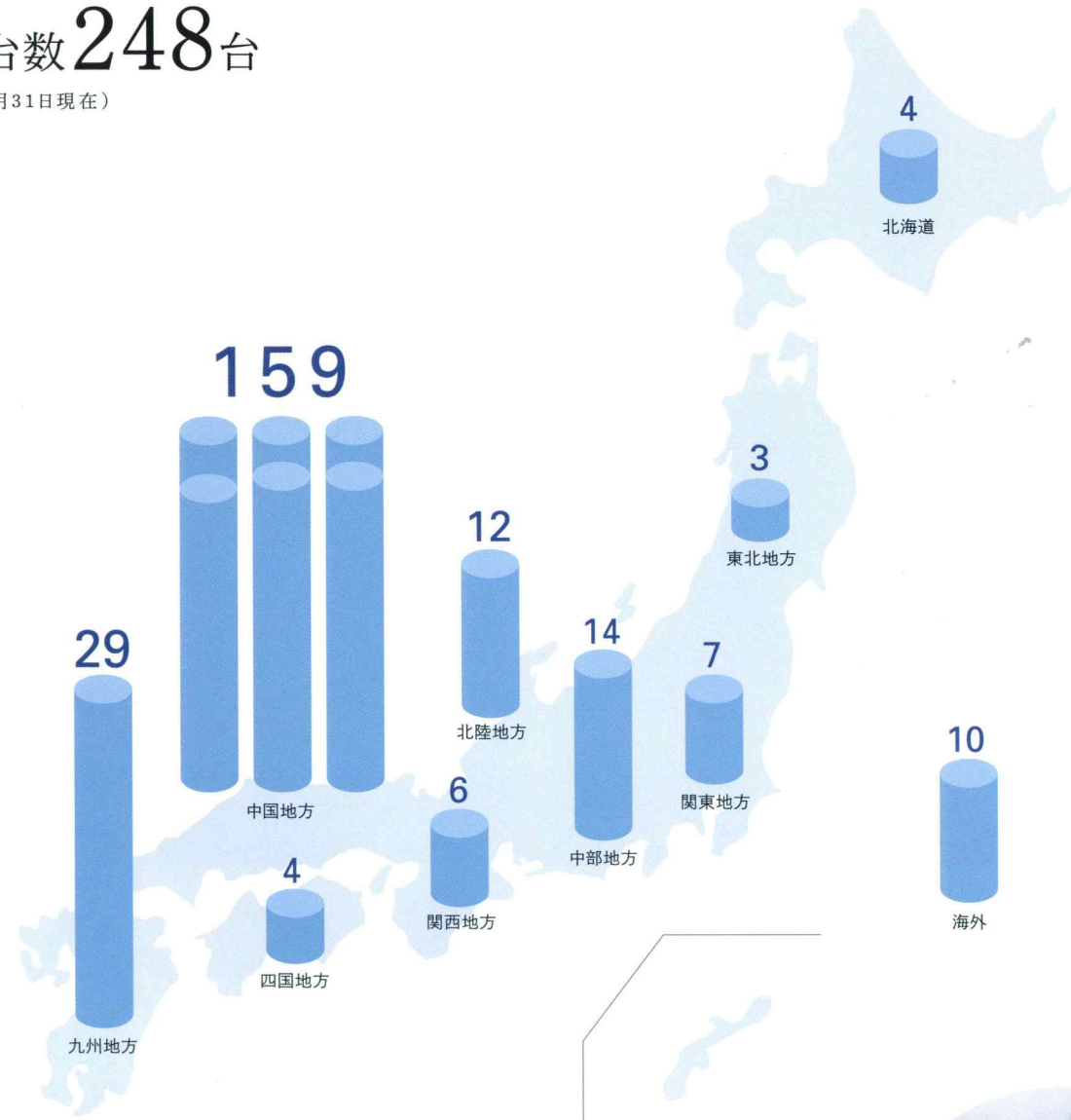
ダムや農業用水を利用した発電所の他にも、
上下水処理や工場内のエネルギー源としても有効です。
省エネ・省資源とともに地域活性化の一翼を担っています。



創業以来、
全国各地域へ水力発電設備を
納入しております。

納入台数 **248** 台

(2018年3月31日現在)



Corporate Profile

会社概要

商号 イームル工業株式会社
 創立 1947年8月21日
 資本金 5,000万円
 従業員 117名 (2018年4月1日現在、契約社員を含む)
 本社所在地 〒739-0151
 広島県東広島市八本松町原10852-1
 TEL 082-429-2100(代) FAX 082-429-0614
 メールアドレス: info@eaml.co.jp
 本社敷地 26,344㎡
 本社建物 7,790㎡
 東京支店所在地 〒141-0032 東京都品川区大崎5-5-5
 明興ビル3階
 TEL 03-6303-9545 FAX 03-6303-9464

営業品目

水力発電プラント
 発電用各種水車及び制御機器
 発電機及び制御装置
 自動制御システム
 マイコンコンピューター
 ダムゲート制御装置

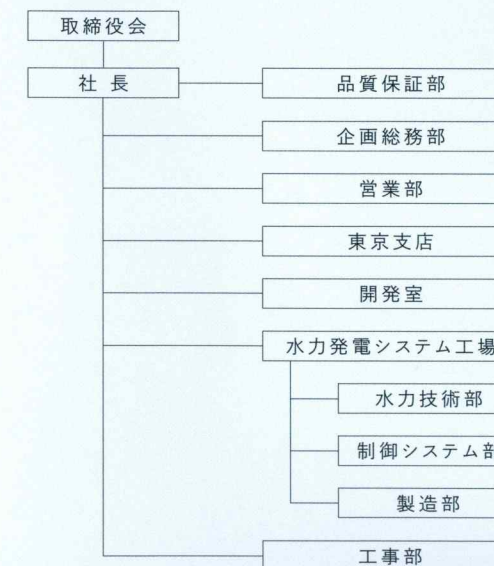
主要取引先

各電力会社様
 各農協同組合様
 民間企業様
 各県企業局様
 各土地改良区様
 各市町村様
 各重電機メーカー様

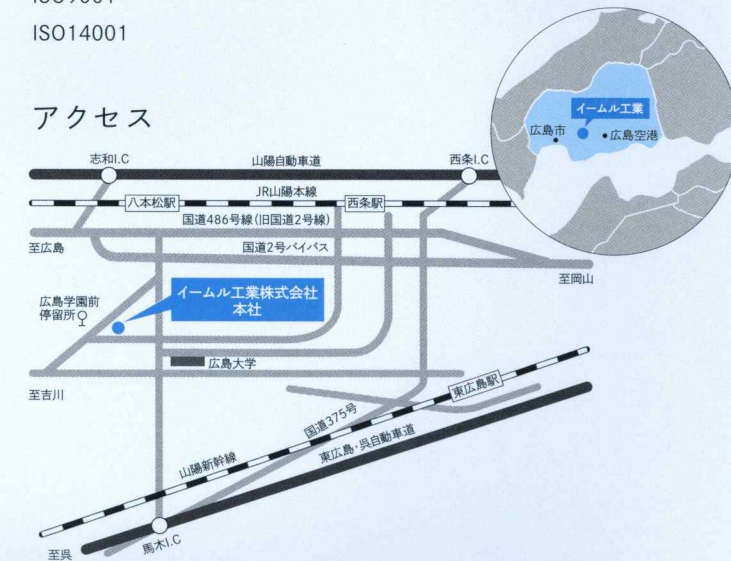
法人取得資格

特定建設業 土木工事業:国土交通大臣許可(特-27)第26013号
 特定建設業 電気工事業:国土交通大臣許可(特-27)第26013号
 特定建設業 機械器具設置工事業:国土交通大臣許可(特-27)第26013号
 特定建設業 電気通信工事業:国土交通大臣許可(特-27)第26013号
 ISO9001
 ISO14001

組織図



アクセス



www.eaml.co.jp