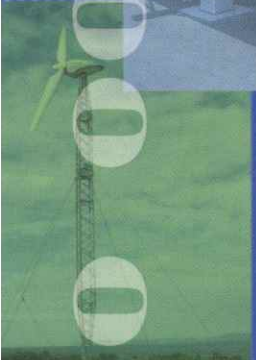
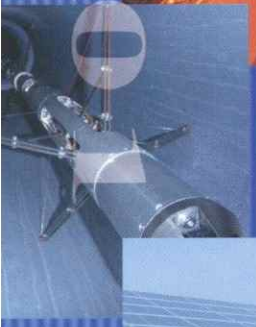
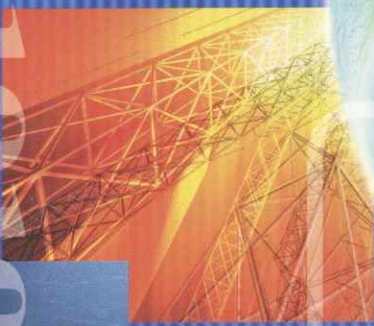
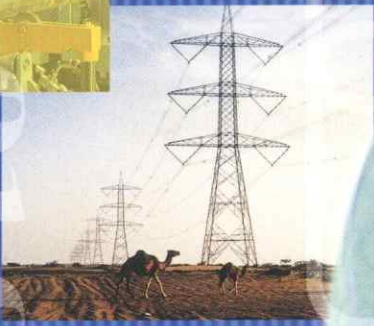
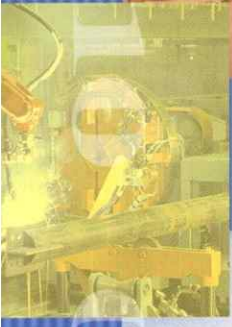


DENRO CORPORATION

CORPORATE PROFILE



株式会社 デンロ コーポレーション

我々のモットー

顧客志向

技術志向

人間尊重

Our Motto

Always

Customer-Oriented

Technology-Oriented

Human-Respecting

私たちは、そのもてるソフト、ハード、オペレーションの技術を奥深く極め、そのことを通じて我々のモットーの実現を図ります。

We will keep trying to fulfill our above-mentioned motto through seeking expertise of Soft, Hard and Operation as deeply as possible.

ご挨拶

弊社は、日本の新しい時代を担う気鋭の技術者が集まり、プラントの開発・設計・製作を業とする現在で言うところのエンジニアリング・ソリューション企業として1946年に産声を上げました。

爾来、強い技術志向と人間尊重をベースに「鉄鋼製品生産用プラントの設計・製作」、「鉄塔とその周辺製品の設計・製作」、「めっき・熱処理等の受託加工」、「コキハ、チューニングピンなど特殊パーツの生産」の各分野で社業を伸ばして今日に至りました。これもひとえに皆様のお引き立ての賜物と、深く感謝申し上げる次第です。

今やイノベーションの時代といわれ、日本で、世界でグローバル化の大変革が進む中、新しい潮流に果敢に挑戦して、柔軟に対応し、溶け込みながら、創業以来培われた技術志向と人間尊重・協働の社風を一層盛り上げ、当社が持つ“ソフト”と“ハード”と“オペレーション”を三位一体で提供するソリューション企業としてお役に立てるよう精進してまいり所存です。

今後とも何卒、**デンロ**に変わらぬご鞭撻とお引き立てを賜りますよう心からお願い申し上げます。

株式会社 デンロ コーポレーション

Greetings

We, of **DENRO CORPORATION**, were founded in 1946 by several up-and-coming engineers who should be responsible for the Japan's future as a presently so-called "Engineering and Solution-Providing Company" aiming at development, design and manufacture of industrial plant equipment.

Since then, on the basis of the technology-oriented and human-respecting policies, we have been constantly expanding our business in such fields as "Design and Manufacture of Steel Industrial Processing Plants," "Design and Manufacture of Steel Towers and Their Accessories," "Contract Galvanizing and Heat-Treatment," "Production of Various Special Small Parts Such as Rice-Threshing Machine Blades and Piano Tuning Pins." We profoundly appreciate your graces that have been helpful to these business expansions in all respects.

Whilst nowadays are said the Era of Innovation, which would imply substantial revolutions and globalization at home and abroad, we will daringly challenge to be involved and assimilated in new tides flexibly, making every effort to be an outstanding Solution-Provider who can give all of our processing Trinitarian "Software," "Hardware" and "Operation" as well as enhancing the original technology-oriented and human-respecting policies.

DENRO CORPORATION is eagerly looking forward to your continuous graces and further encouragement.

DENRO CORPORATION

会社概要

OUTLINE OF THE COMPANY

商号 株式会社 デンロ コーポレーション

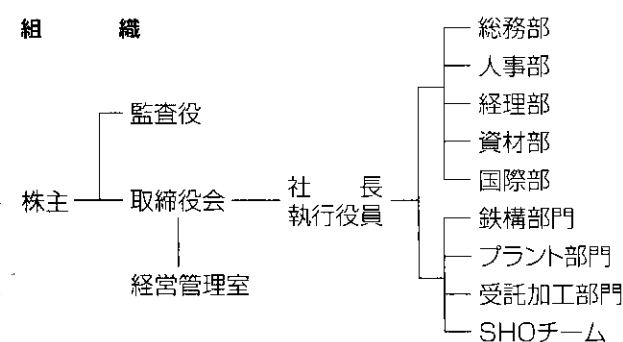
創業 昭和21年9月1日

資本金 授權 384,000,000円
払込 96,000,000円

取引銀行 三菱UFJ銀行 今里北支店
三井住友銀行 小阪支店
百十四銀行 大阪支店
りそな銀行 布施口支店

社員数 677人(平成30年4月1日現在)

組織



許可・登録・認定 **建設業許可(国土交通大臣許可)**
 電気通信工事業 (般-29)第17281号
 鋼構造物工事業 (特-29)第17281号
 建築工事業 (特-29)第17281号
 土木工事業 (特-29)第17281号
 塗装工事業 (特-29)第17281号
 電気工事業 (般-29)第17281号
 機械器具設置工事業 (般-29)第17281号
 とび・土工事業 (特-29)第17281号
 解体工事業 (特-29)第17281号

品質保証国際規格認証
 ISO9001登録番号0341 (JICQA)

環境マネジメント国際規格認証
 ISO14001登録番号E630 (JICQA)

一級建築士事務所登録
 大阪府知事登録(ト)第12426号
 香川県知事登録 第2132号

建設コンサルタント登録
 国土交通大臣登録 建26第6578号

建築鉄骨製作工場認定(国土交通大臣認定)
 丸亀工場 TFBH 172758
 東北工場 TFBH 151473

溶融亜鉛めっきJIS表示認定工場
 東北工場 認証番号 第QA0207014
 東北ガルバセンター 認証番号 第QA0712002
 丸亀工場 認証番号 第QA0712002

Name DENRO CORPORATION

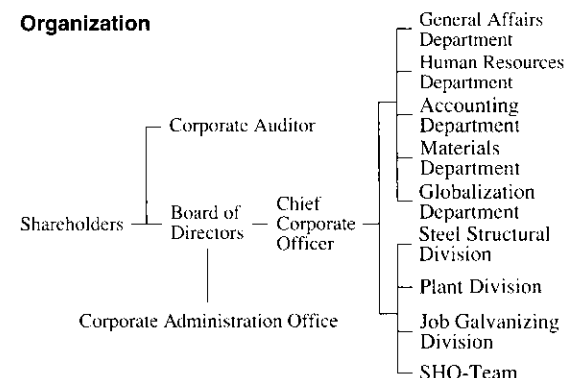
Established September 1, 1946

Capital ¥384,000,000 (authorized)
¥ 96,000,000 (paid up)

Bank References The Bank of Mitsubishi UFJ, Ltd.
Sumitomo Mitsui Banking Corporation.
The Hyakujushi Bank, Ltd.
Resona Bank, Limited.

Number of Employees 677

Organization



License Authentication Permission Authorization **Contractors Construction License (Issued by the Minister of Land, Infrastructure and Transport)**
 Telecommunication Work
 Steel Structure Work
 General Architectural Work
 General Civil Engineering Work
 Painting Work
 Electrical Work
 Machine and Equipment Installation Work
 Scaffolding Work and Earthwork
 Dismantling Work

Quality Management System Certificate per ISO
 ISO9001 Registration No. 0341 (JICQA)

Environmental Management System Certificate per ISO
 ISO14001 Registration No. E630 (JICQA)

Registration as 1st-class Architects and Building Engineers Office
 Registered by the Governor of Osaka Prefecture
 Registered by the Governor of Kagawa Prefecture

Registration as Architectural Consultant
 Registered by the Minister of Land, Infrastructure and Transport

Certified as Steel Architectural Framework Manufacturer (By the Minister of Land, Infrastructure and Transport)
 Marugame Factory as Grade-H
 Tohoku Factory as Grade-H

Hot Dip Galvanizing Plants with Certification for JIS Mark
 Tohoku Factory and Tohoku Galva Center - Certification No. QA0207014
 Marugame Factory Certification No. QA0712002

沿革

昭和21年9月 個人経営の鈴木電化工業所を設立、電熱炉の設計、製作を始める
 昭和22年6月 受託加工業を始める
 昭和22年9月 法人組織に改組、社名を日本電炉株式会社とする
 昭和26年8月 鉄塔、鉄柱、鉄骨類の設計・製作を始める
 昭和26年10月 鍍金・塗装装置の設計・製作を始める
 昭和30年9月 農機具部品、楽器部品の製作・販売を始める
 昭和34年12月 東京事務所(現東京支店)を開設
 昭和35年3月 八尾工場操業開始
 昭和41年6月 輸出貢献企業に認定される
 昭和42年9月 丸亀西工場操業開始
 昭和46年1月 部門別採算・成果配分制度導入
 昭和46年8月 広島連絡所(現西部支店)を開設
 昭和47年10月 鉄塔実規模試験場完成(香川県)
 昭和48年2月 フィリピン、スーパーインダストリアルコーポレーションと技術提携成立(資本参加)
 昭和49年10月 丸亀東工場操業開始
 昭和50年6月 ループロ方式ワイヤー処理技術導入
 昭和52年6月 流動層技術導入
 昭和56年6月 丸亀第三工場操業開始
 昭和57年4月 本社社屋増築工事竣工
 昭和59年7月 マレーシア、ライサト社と技術提携
 平成4年3月 東北工場操業開始
 平成6年1月 仙台事務所(現東北支店)を開設
 平成8年8月 東北工場「溶融亜鉛めっきJIS表示認定」
 平成9年1月 名古屋営業所を開設
 平成10年7月 ISO 9001 認証取得
 平成11年6月 花巻に東北ガルバセンター用地取得
 平成12年3月 福岡営業所(現九州支店)を開設
 平成14年3月 東北ガルバセンター操業開始
 平成14年9月 東北ガルバセンター「溶融亜鉛めっきJIS表示認定」
 平成15年5月 東北ガルバセンター-ISO 14001 認証取得
 平成19年9月 社名を株式会社デンロコーポレーションとする
 平成21年9月 中国常州市に天隆(常州)精密機械有限公司を設立
 平成24年9月 丸亀工場「溶融亜鉛めっきJIS表示認定」
 平成26年5月 天隆(常州)精密機械有限公司 営業開始

HISTORY OF THE COMPANY

1946. 9 "Suzuki Electrification Industries" was established to design and manufacture electric heating furnaces.
 1947. 6 Job processing business was initiated.
 1947. 9 "Suzuki Electrification Industries" was reorganized from a proprietary company to an incorporated one named "Nippon Denro Mfg. Co., Ltd."
 1951. 8 Design and manufacture of steel towers, poles and frames were initiated.
 1951.10 Design and manufacture of galvanizing, plating and painting equipment were initiated.
 1955. 9 Manufacture and marketing of parts for agricultural machines and musical instruments were initiated.
 1959.12 Tokyo Branch Office was set up.
 1960. 3 Yao Factory went into operation.
 1966. 6 Recognized by the government as a company contributing to export.
 1967. 9 Marugame West Factory went into operation.
 1971. 1 System for self-support accounting by each division and distribution of good outcome was adopted.
 1971. 8 Hiroshima (currently called Seibu) Branch Office was set up.
 1972.10 Full scale tower loading test station was built in Kagawa.
 1973. 2 Technical assistance agreement on towers was concluded with Super Industrial Corp., Philippines.
 1974.10 Marugame East Factory went into operation.
 1975. 6 Loopro type wire processing technology was introduced.
 1977. 6 Fluidized bed processing technology was introduced.
 1981. 6 Marugame 3rd Factory went into operation.
 1982. 4 Extension work of head office building was completed.
 1984. 7 Technical collaboration agreement on towers was concluded with Lysaght Galvanising Services Sdn. Bhd., Malaysia.
 1992. 3 Tohoku Factory went into operation.
 1994. 1 Sendai (currently called Tohoku) Branch Office was set up.
 1996. 8 Hot dip galvanizing equipment of Tohoku Factory was given a certificate for JIS mark.
 1997. 1 Nagoya Branch Office was set up.
 1998. 7 ISO9001 authentication was obtained.
 1999. 6 Land for Tohoku Galva Center was acquired in Hanamaki.
 2000. 3 Fukuoka (currently called Kyushu) Branch Office was set up.
 2002. 3 Tohoku Galva Center went into operation.
 2002. 9 Hot dip galvanizing equipment of Tohoku Galva Center was given a certificate for JIS mark.
 2003. 5 ISO14001 authentication was obtained.
 2007. 9 Corporate name was changed to "DENRO CORPORATION".
 2009. 9 Denro (Changzhou) Precision Machinery Co., Ltd. was founded in Changzhou, China.
 2012. 9 Hot dip galvanizing equipment of Marugame Factory was given a certificate for JIS mark.
 2014. 5 Denro (Changzhou) Precision Machinery Co., Ltd. went into business operations.

会社概要

OUTLINE OF THE COMPANY

営業品目

鉄構部門(設計、製作、施工)

◆設計・製作

- 送電用・無線通信用・放送用・消防防災用鉄塔、その他鉄塔全般
- 発電用屋外鉄構・架台
- 道路用門構、煙突支持用・照明用各種鉄塔
- 環境調和型鉄塔・鉄構、その他構造物全般
- 風力発電用タワー、太陽光発電用架台
- その他再生可能エネルギー用鋼構造物全般

◆設計コンサルティング・研究開発

- 調査、分析、研究開発
- 設計コンサルティング
- 景観デザイン

◆タワーメンテナンス

- 調査、高度画像解析
- 埋設部腐食判定
- 余寿命診断、延命化対策
- 基礎不同変位対策

◆施工

- 送電用鉄塔かさ上げ工事
- ジャッキアップ工法による各種工事
- 鉄塔他各種構造物の建設工事・塗装工事・補修工事・建替工事

◆鉄塔周辺付帯設備(ND・DC式標準品)

- 昇塔防止器、収納梯子ノンクラッド
- 組立簡易橋マイウェイ、組立階段マイステップ
- 基礎据付台、防音防雀金具
- 管端防水金具プロテクトキャップ
- ボルト抜け防止金具
- フィリストラップ、その他各種

プラント部門(設計、製作、施工)

◆自動加工設備

- 鋼板加工設備(スリッター・レベラー・シャー等)
- 鋼管加工設備
- 形鋼加工設備
- レーザー加工装置
- 太陽電池パネル加工装置
- フラットパネルディスプレイ加工装置

◆表面処理設備

- 溶融亜鉛めっき設備(バッチ式・連続式)
- 電気めっき設備
- 環境対応型線材自動酸洗設備
- カラーコーティング設備

◆熱処理設備

- 流動層方式熱処理設備
- ベル型焼鈍炉
- ループロ方式焼鈍炉
- 焼入れ焼戻し炉、パテンティング炉

受託加工部門

- 溶融亜鉛めっき加工・付帯加工・付帯作業・保管・配送
- 溶融亜鉛めっきにかかわる技術コンサルティング
- 溶融亜鉛めっきにかかわる各種協同研究・受託研究

LINE OF BUSINESS

Steel Structural Division

◆Design and manufacturing

- Various towers for power transmission, telecommunication, broadcasting, fire fighting and disaster prevention
- Power station and substation structures
- Over-road gantries, towers and poles for chimney-supporting and lighting system
- Environmentally harmonizing towers and structures
- Wind power system towers and solar power system supports
- Other steel structures for renewable energy production

◆Supervision and consultation

- R&D and analytical studies
- Design consultation
- Landscape-oriented design

◆Tower maintenance

- Survey and advanced image analysis
- Evaluation for corrosion of buried portions
- Remaining estimations and provisions for life-prolongment
- Countermeasures against Uneven Foundation Displacement

◆Construction

- Transmission tower lifting work
- Various construction work by "Jack-up Method"
- Erection, painting, repair and rebuilding work for various towers and other structures

◆Tower accessories (Denro and DC-style standardized commodity)

- Anti-climbing devices and folding ladders called "Noncladd"
- Field-erected small bridges called "Myway" and assembly stairs called "Mystep"
- Tower anchor setting, noiseproof and anti-nesting devices
- Waterproofing hardware for tube ends called "Protect Cap"
- Bolt-dropping protection hardware
- Phillystran ropes and other applications

Plant Division

◆Automated processing equipment

- Steel plate processing equipment (for slitting, levelling and shearing)
- Tubular steel processing equipment
- Steel shape processing equipment
- Laser processing equipment
- Solar cell panel processing equipment
- FPD processing equipment

◆Surface treatment equipment

- Hot dip galvanizing equipment (batch and continuous processes)
- Electroplating equipment
- Environment-friendly automated acid-pickling equipment for steel wires
- Color coating equipment

◆Heat treatment equipment

- Fluidized bed heat treatment equipment
- Bell type annealing furnace
- Loopro type annealing furnace
- Quenching and tempering furnace, patenting furnace

Job Galvanizing Division

- Hot dip galvanizing and related work
- Technical consultation for galvanizing
- Various collaborating and/or contract studies for galvanizing

主要取引先

鉄構部門

- 国内電力会社各社
- 電源開発(株)
- 共同電力・共同火力各社
- 国土交通省
- 防衛省
- 警察庁
- 沖縄総合事務局
- 各都道府県、市町村
- 東日本/西日本電信電話(株)
- NTTドコモ
- NTTファシリティーズ
- ソフトバンク(株)
- KDDI(株)
- 日本放送協会(NHK)
- 民間放送各社
- JRグループ各社
- ガス会社各社

プラント部門

- 新日鐵住金(株)グループ各社
- JFEスチール(株)グループ各社
- 神戸製鋼所(株)グループ各社
- 丸一鋼管(株)
- 備前ブリヂストン
- 東京製鋼(株)グループ各社
- トクセン工業(株)
- 日鉄住金鋼板(株)
- 三菱伸銅(株)
- 日鉄住金SGワイヤ(株)
- サンコール(株)
- 日鐵住金溶接工業(株)
- 名村造船所
- オーアンドケー
- 宮崎精鋼(株)
- 松菱金属工業(株)
- 日亜鋼業(株)

受託加工部門

- 鉄骨・部品類加工会社各社
- 立体駐車場関連会社各社
- 総合建設会社各社
- 商社各社
- 新日鐵住金(株)グループ各社
- JFEスチール(株)グループ各社
- 東日本旅客鉄道(株)グループ各社
- 東日本高速道路(株)グループ各社
- 各省庁・都道府県・市町村
- 国内各電力会社グループ各社
- 携帯電話関連会社各社
- コンサル関連会社各社

MAIN CUSTOMERS

Steel Structural Division

- ELECTRIC POWER COMPANIES in Japan
- Electric Power Development Co., Ltd.
- THE LOCAL ELECTRIC POWER GENERATING & SUPPLY COMPANIES
- Ministry of Land, Infrastructure and Transport Japan
- Japan Ministry of Defense
- National Police Agency
- Okinawa General Bureau
- Local Governments
- NIPPON TELEGRAPH AND TELEPHONE EAST, WEST CORPORATION
- NTT DOCOMO, INC.
- NTT FACILITIES, INC.
- SoftBank Corp.
- KDDI CORPORATION
- Japan Broadcasting Corporation
- Commercial Broadcasters in Japan
- Japan Railway Companies
- Gas Companies

Plant Division

- NIPPON STEEL & SUMITOMO METAL CORPORATION
- JFE Steel Corporation
- KOBE STEEL LTD.
- MARUICHI STEEL TUBE LTD.
- Bridgestone Corporation
- TOKYO ROPE MFG. CO. LTD.
- TOKUSEN KOGYO CO. LTD.
- NIPPON STEEL & SUMIKIN COATED SHEET CORPORATION
- Mitsubishi Shindoh Co., Ltd.
- NIPPON STEEL & SUMIKIN SG WIRE CO. LTD
- SUNCAL CORPORATION
- Nippon Steel & Sumikin Welding Co., Ltd.
- Namura Shipbuilding Co., Ltd.
- O and k Company.
- Miyazaki Seiko Co., Ltd.
- MATSUBISHI METAL INDUSTRY CO., LTD
- NICHIA STEEL WORKS CO., LTD.

Job Galvanizing Division

- Every Steel Frames and Parts Processing Company
- Every Mechanical Parking Equipment Supply Company
- Every General Contractor
- Every Trading Company
- NIPPON STEEL & SUMITOMO METAL CORPORATION
- JFE Steel Corporation
- East Japan Railway Company
- East Nippon Expressway Company Limited
- Ministries and Local Governments
- ELECTRIC POWER COMPANIES in Japan
- Every Mobile Phone Company
- Every Consulting Company

鉄構部門の製品紹介

STEEL STRUCTURAL DIVISION

鉄構分野におけるリーディングカンパニーとして、常に最先端の技術にチャレンジしてきました。セミモノコック構造の開発や、オリジナルプログラムを用いた3次元立体解析など、学会をはじめとして海外でも高い評価を受けています。

As a leading company in the steel structural engineering field, we have kept challenging toward up-to-date technologies such as developing the semi-monocoque structural system and 3-dimensional analysis using our original computer programs with an established reputation among home engineering academies as well as foreign market.



▲NTT甲府市外電話局無線通信用マイクロ鉄塔 Microwave telecommunication tower erected on a telephone company's building



▲東京電力南いわき幹線UHV (1,000 kV) Ultra high voltage (UHV) Minami-Iwaki trunk transmission line tower of The Tokyo Electric Power Company, Inc.



▲太陽光ソーラーパネル架台 Solar power system support

▼可倒式風力発電鉄塔 Retractable wind power system tower



▲ラビーン〜ヤンブー線 (サウジアラビア) Rabigh-Yanbu transmission line towers (Saudi Arabia)



◀地上式133mテレビ塔 Ground-based 133 meter high television tower



▲テヘラン〜ネカ線 (イラン) Tehran-Neka transmission line towers (Iran)



▲関西電力信貴変電所 Steel structures in a substation of The Kansai Electric Power Co., Inc.



▲大阪府万博公園浄水場無線鉄塔 Radio telecommunication tower erected in a filtration plant

▼ロープウェイ用支持鉄塔 Ropeway-supporting structure



▼テーマパーク用展望塔 Observatory tower erected in a theme park

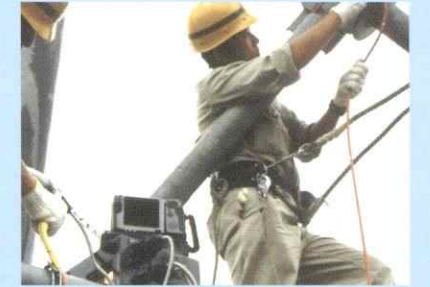


設計・研究・製作現場 Design, Research and Manufacture

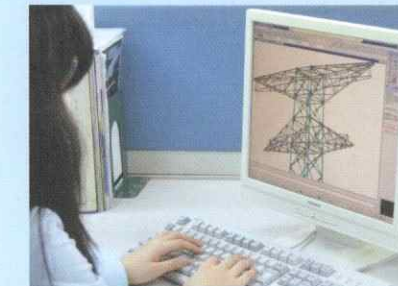
設備は自社プラント部門製 Equipment made by our Plant Division



▲CAD設計室 CAD-design room



▲タワーメンテナンス (腐蝕診断作業) Tower maintenance (Diagnosis for corrosion of towers)



▲3次元CAD 3-dimensional CAD



▲NC形鋼ドリル加工機 NC shape steel drilling machine



▲鉄塔載荷試験 Tower loading test



▲腹材ロボット溶接装置 Welding robot for tower bracing members



▲NC主材切断装置 NC cutting machine for tower main post members



▲NC形鋼パンチング加工機 NC shape steel punching machine



▲主材ロボット溶接装置 Welding robot for tower main post members



▲めっき加工 Hot dip galvanizing

プラント部門の製品紹介

PLANT DIVISION

プラント部門においては、各種工場設備ラインの設計・製作・施工で数々の実績を挙げるとともに、その技術力、開発力によって今後も革新的な新製品を生みだしていきます。

We have been manufacturing process lines for steel sheets, tubes, wires and heat treating equipment, which are all highly reputed by the customers both at home and abroad. We will never stop going ahead to look for new technologies to meet customers' requirements.



▲鋼管ロボット溶接装置 Pipe welding robot



▲プレートレーザー加工機 Laser steel plate processing equipment



▲太陽電池パネル加工装置 Solar cell panel processing equipment



▲ループロ方式メッキライン Loopro type plating equipment



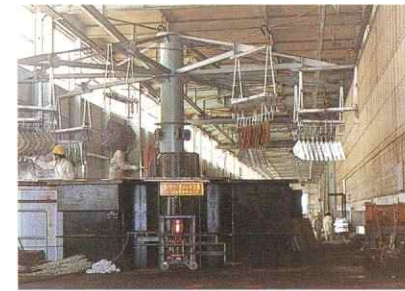
▼かえりなしリッター Burrless slitter



▼自動鋼管鍍金設備 Automated pipe galvanizing equipment



▲溶融亜鉛鍍金ライン Hot dip galvanizing line



▲ロータリー型鍍金装置 Rotary type galvanizing equipment



▲流動層 Fluidized bed heat treatment equipment



▲ベル型焼鈍炉 Bell type annealing furnace



▼Loopro式焼鈍鍍金ライン Loopro type annealing & plating equipment

設計・製作現場 Engineering & Manufacturing



▲設計室 Engineering room



▲5面加工機 5-face machining center



▲NC横中グリ盤 NC horizontal boring machine



▲屋外製缶工場 Steel structure manufacturing yard

▼機械組立工場 Machinery assembly shop



受託加工部門の紹介

JOB GALVANIZING DIVISION

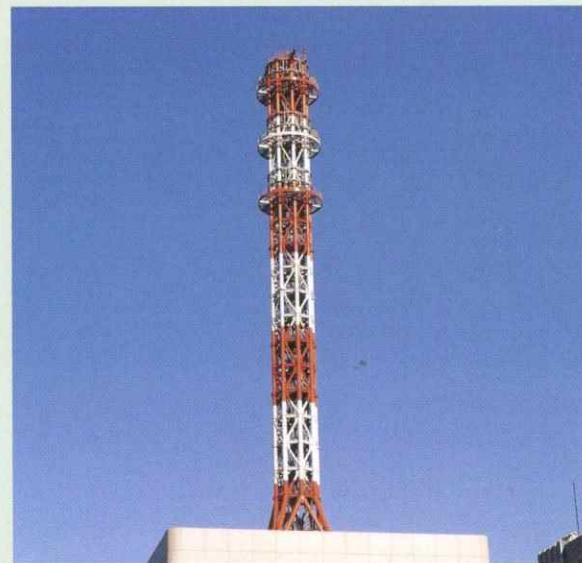
世界最新のシステムと最大級の鍍金槽をもつ「東北ガルバセンター」を中心に、単に受託加工に留まらず、社内各部門を生かして構造設計や工場合理化など幅広くお役に立つと共に、東北花巻が「溶融めっきの世界のメッカ」となるよう学術面での研鑽も進めます。

Mainly by our Tohoku Galva Center having the globally state-of-the-arts system and one of the largest zinc kettles, we are not only conducting the job galvanizing business but also playing broad roles for structural design and workshop sophistication in collaboration with our company's other divisions. Moreover, we are trying to keep cultivating our academic studies in order to make Tohoku-Hanamaki the galvanizers' Mecca of the world.

各種溶融亜鉛めっき対象の例 Typical applications of hot dip galvanizing



▲建築鉄骨 Building frames



▲鉄塔 Towers

▼発電所屋外鉄構 Steel structures for power stations and substations



▼温室 Greenhouses



▼プール Swimming pools



▼道路標識柱 Road sign structures



受託加工現場 Job processing

設備は自社プラント部門製 Equipment made by our Plant Division



▲用水路 Irrigation canals



▲駐車場 Parking structures



▲水門 Water gates



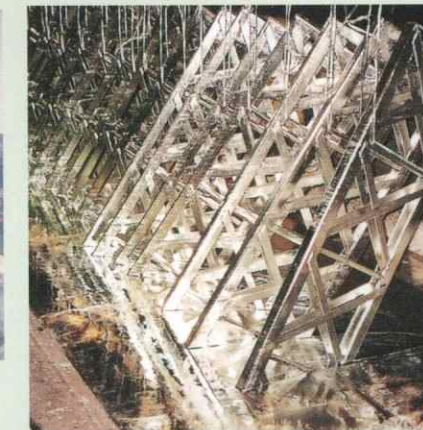
▲階段 Stairs



▲めっき上り Just lifted up from the zinc bath



▲無人前処理設備 Unmanned pretreatment area



▲めっき釜 Galvanizing kettle



▲仕上作業 Finishing work



▲環境調和型廃水処理設備 Environmentally harmonizing waste water treatment facilities

その他の製品紹介

VARIOUS OTHER PRODUCTS AND SERVICES

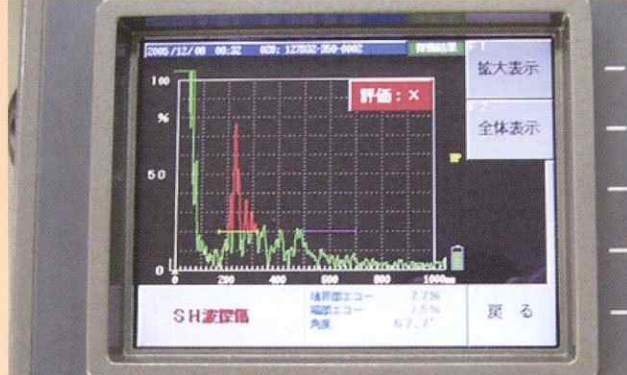
世界一のシェアを誇るピアノチューニングピンから、全天候型ドーム式テニスコートや植木用飾台まで。時代とともに進化するデンロの技術は無数の可能性を秘めています。

As verified through the broad technologies for various products such as piano tuning pins having the top share of worldwide market, tennis courts with all-weather openable domes, plant stands, DENRO CORPORATION has been constantly advancing with its unlimited possibilities.

タワーメンテナンス (余寿命診断) Tower maintenance (Remaining life estimations)



▲管内めっき厚測定用/塗装用ロボット
Robot for measuring inner zinc coating thickness and for painting



▲ポールドクター (NETIS登録No.KK-080026) による地際腐蝕診断
Diagnosis of corrosion at just-above-surface portions of lighting poles by pole doctors



▲延命化対策例 Typical life sustaining measures

鉄塔他各種構造物の工事 Constructions of steel towers and other structures



▲鉄塔建方工事 Construction of steel towers



▲基礎工事 Anchor setting work



▲無線機器室組立工事 Construction of radio equipment rooms

送電鉄塔かさ上げ工事 Transmission tower lifting work

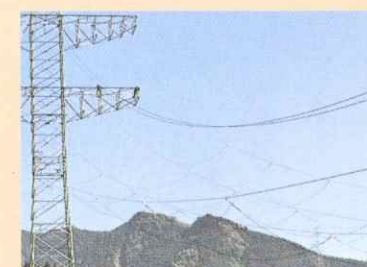


▲鉄塔かさ上げ装置 Tower lifting apparatus

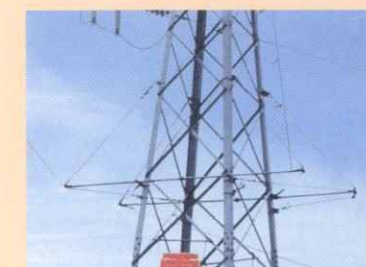


▲鉄塔ジャッキアップ工法 Tower juck-up method

鉄塔周辺付帯設備 Tower accessories



▲ケブラーロープ Kevlar ropes



▲活線防護アーム
Protective crossarms for active conductors



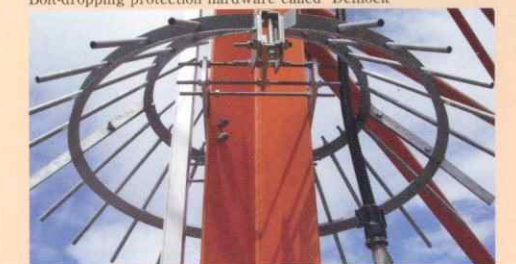
▲基礎据付台 Tower anchor setting devices



▲組立簡易橋 Field-assembled small bridges



▲ボルト抜け防止金具 (デンロック)
Bolt-dropping protection hardware called "Denlock"



▲昇塔防止器 Anti-climbing devices

調査・研究開発

RESEARCH AND DEVELOPMENT

自社内での研究に留まらず、大学との共同研究も活発で、特に鉄塔技術その他をまとめた“デンロ技報”は、世界中で読まれています。現在推進中の中央研究所構想によって、技術のデンロはさらなる未来へ。

We have been briskly stepping up not only in-house studies but also joint researches with diverse universities. "DENRO CORPORATION TECHNICAL REPORTS" featuring tower engineering topics, and other expertise, have been read all over the globe. The currently envisioned Central Research Institute would lead us to a bright future with its admirable technologies created constantly.

タワーエンジニアリング Tower Engineering



▲基礎不同変位調査 Survey for uneven foundation displacement



▲ミラーテスト Mirror test

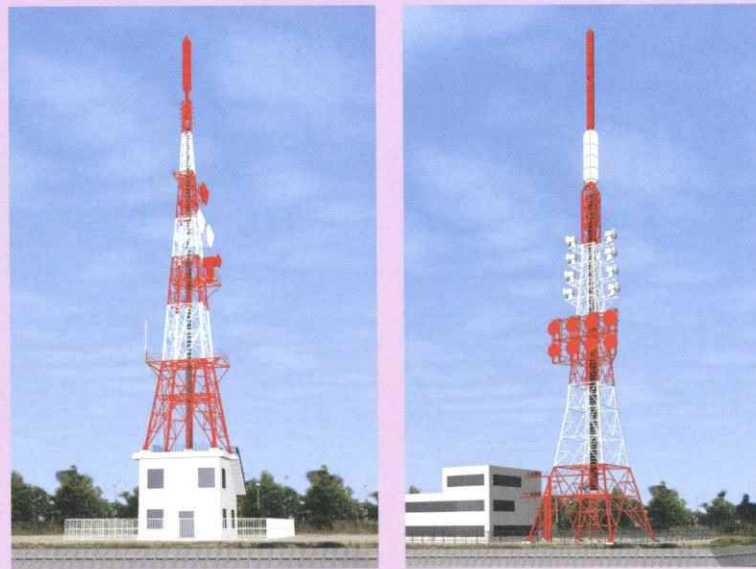


▲テレビ電波障害調査 Examination for television interference (TVI)



▲地質調査 Geological survey

▼景観シミュレーション Simulation for better landscape



▲国際会議における発表 Presentation at international conference

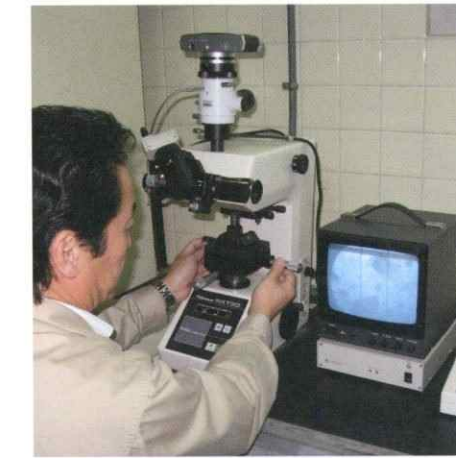
▼引張試験 Tensile test



▼研究設計 Trial design



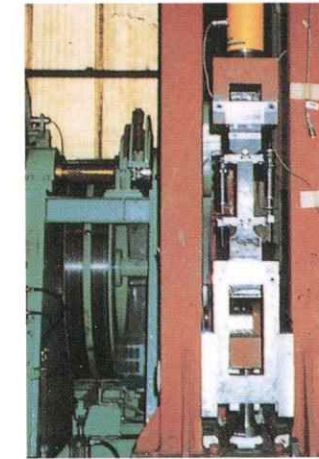
▼硬さ試験 Hardness test



▼風車搭載タワーのCGデザイン検討 Studying CG designs for towers mounting windmills



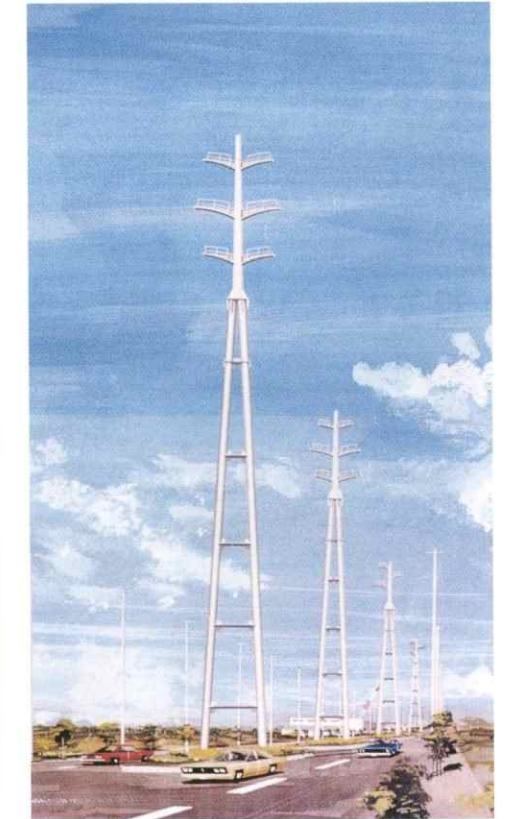
◀基礎研究(上 衝撃試験/下 風洞実験) Basic research (upper: impact test / lower: wind tunnel test)



▼鉄塔技術誌発行 Tower engineering journal



▼美化装柱研究 Studies on structurally aesthetic poles



日本中に広がるDENROネットワーク

COMPANY'S NETWORK THROUGHOUT JAPAN

事業所

OFFICES AND FACTORIES



■丸亀東工場 (50,109㎡) Marugame East Factory



■丸亀西工場 (14,876㎡) Marugame West Factory



■琴平鉄塔実規模試験場 (14,257㎡)
Full scale tower loading test station in Kotohira



■本社・工場 (4,780㎡)
Head Office & Factory



■西部支店
Seibu Branch Office



■九州支店
Kyushu Branch Office



■沖縄代理店
Okinawa Branch Office



■東北支店
Tohoku Branch Office



■東京支店
Tokyo Branch Office



■東北ガルバセンター (35,969㎡) Tohoku Galva Center



■東北工場 (102,318㎡) Tohoku Factory



■八尾工場 (13,945㎡) Yao Factory

- 本社・工場** 大阪市東成区深江北2丁目11番17号
【Head Office & Factory】 11-17 Fukaekita 2-chome, Higashinari-ku, Osaka, Japan
〒537-0001 TEL 06-6976-1161 (代表) FAX 06-6974-4580
- 東京支店** 東京都台東区上野6丁目16番17号(朝日生命上野昭和通ビル7階)
【Tokyo Office】 16-17 Ueno 6-chome, Taito-ku, Tokyo
〒110-0005 TEL 03-3831-4695 (代表) FAX 03-3831-4688
- 東北支店** 仙台市青葉区本町2丁目9番5号(コア本町ビル7階)
【Tohoku Office】 9-5 Honcho 2-chome, Aoba-ku, Sendai, Miyagi
〒980-0014 TEL 022-214-7767 (代表) FAX 022-214-7867
- 西部支店** 広島市中区八丁堀6番3号(和光八丁堀ビル4階)
【Seibu Office】 6-3 Hacchobori, Naka-ku, Hiroshima
〒730-0013 TEL 082-502-7686 (代表) FAX 082-224-5298
- 九州支店** 福岡市博多区博多駅東1丁目11番15号(博多駅東口ビル3階)
【Kyushu Office】 11-15 Hakataekihigashi 1-chome, Hakata-ku, Fukuoka
〒812-0013 TEL 092-436-3800 FAX 092-436-3808
- 東北工場** 福島県相馬市塚部字新城下44番地2
【Tohoku Factory】 44-2 Aza-shinjoshita, Tsukanobe, Soma, Fukushima
〒976-0003 TEL 0244-36-2235 (代表) FAX 0244-36-6177
- 丸亀東工場** 香川県丸亀市蓬萊町18番地
【Marugame E. Factory】 18 Horaicho, Marugame, Kagawa
〒763-0062 TEL 0877-23-1501 (代表) FAX 0877-24-0347
- 八尾工場** 大阪府八尾市渋川1丁目2番72号
【Yao Factory】 2-72 Shibukawacho 1-chome, Yao, Osaka
〒581-0075 TEL 072-923-1221 (代表) FAX 072-993-6125
- 東北ガルバセンター** 岩手県花巻市北湯川第18地割26番地17
【Tohoku Galva Center】 26-17 Kitayuguchi 18-chiwari, Hanamaki, Iwate
〒025-0301 TEL 0198-27-5501 (代表) FAX 0198-27-5502



株式会社 デンロ コーポレーション

DENRO CORPORATION

<http://www.denro.co.jp/>

〒537-0001 大阪市東成区深江北2丁目11番17号
11-17 Fukaekita 2-chome, Higashinari-ku, Osaka 537-0001 Japan
TEL 06-6976-1161 (代表) **FAX 06-6974-4580**

東京支店 【Tokyo Office】 〒110-0005	東京都台東区上野6丁目16番17号(朝日生命上野昭和通ビル7階) 16-17 Ueno 6-chome, Taito-ku, Tokyo TEL 03-3831-4695 (代表) FAX 03-3831-4688
東北支店 【Tohoku Office】 〒980-0014	仙台市青葉区本町2丁目9番5号(コア本町ビル7階) 9-5 Honcho 2-chome, Aoba-ku, Sendai, Miyagi TEL 022-214-7767 (代表) FAX 022-214-7867
西部支店 【Seibu Office】 〒730-0013	広島市中区八丁堀6番3号(和光八丁堀ビル4階) 6-3 Hacchobori, Naka-ku, Hiroshima TEL 082-502-7686 (代表) FAX 082-224-5298
九州支店 【Kyushu Office】 〒812-0013	福岡市博多区博多駅東1丁目11番15号(博多駅東口ビル3階) 11-15 Hakataekihigashi 1-chome, Hakata-ku, Fukuoka TEL 092-436-3800 FAX 092-436-3808
東北工場 【Tohoku Factory】 〒976-0003	福島県相馬市塚部字新城下44番地2 44-2 Aza-shinjoshita, Tsukanobe, Soma, Fukushima TEL 0244-36-2235 (代表) FAX 0244-36-6177
丸亀東工場 【Marugame E. Factory】 〒763-0062	香川県丸亀市蓬萊町18番地 18 Horaicho, Marugame, Kagawa TEL 0877-23-1501 (代表) FAX 0877-24-0347
八尾工場 【Yao Factory】 〒581-0075	大阪府八尾市渋川町1丁目2番72号 2-72 Shibukawacho 1-chome, Yao, Osaka TEL 072-923-1221 (代表) FAX 072-993-6125
東北ガルバセンター 【Tohoku Galva Center】 〒025-0301	岩手県花巻市北湯口第18地割26番地17 26-17 Kitayuguchi 18-chiwari, Hanamaki, Iwate TEL 0198-27-5501 (代表) FAX 0198-27-5502
天隆(常州)精密機械 有限公司 【Denro (Changzhou) Precision Machinery Co., Ltd.】 〒213-125	中国江蘇省常州市新北区黄河西路338号 No.338, West Huanghe Road, Xinbei District, Changzhou, Jiangsu, China TEL 0519-8988-6729 FAX 0519-8919-6729