



Daiwa Lease®

大和ハウスグループ

建築を通じて成長し、  
人と社会の喜びを築く。

# BUILD PLEASURE

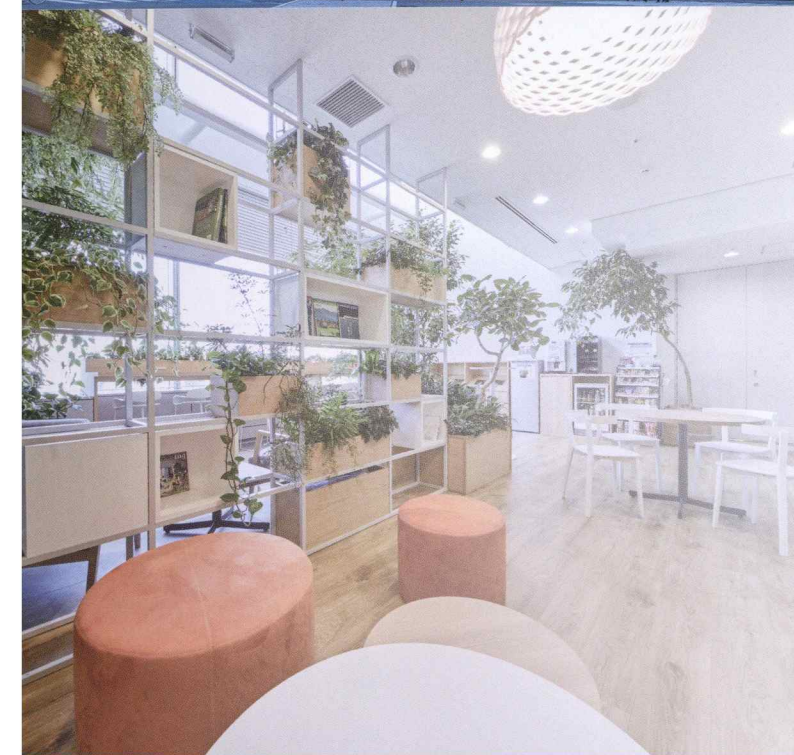
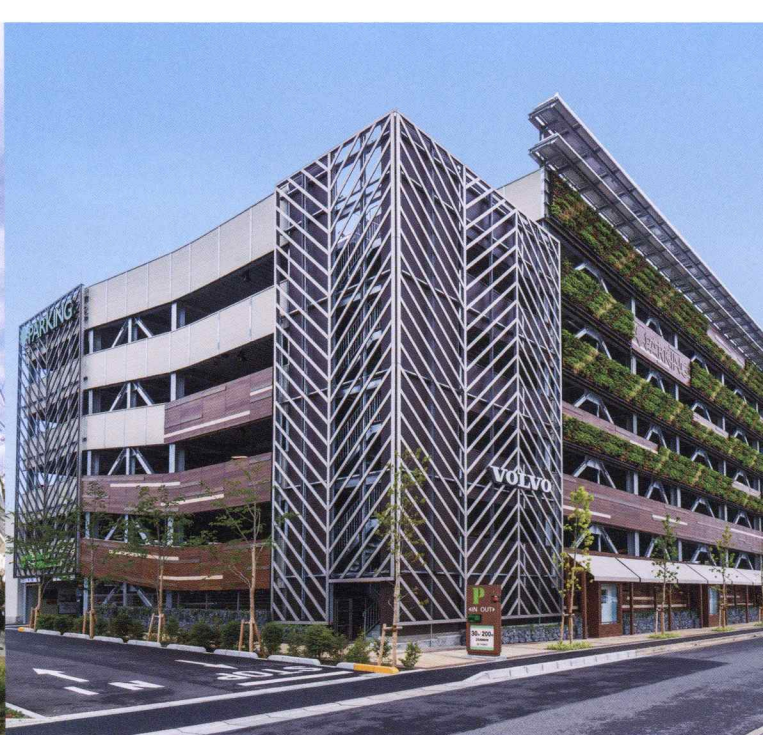
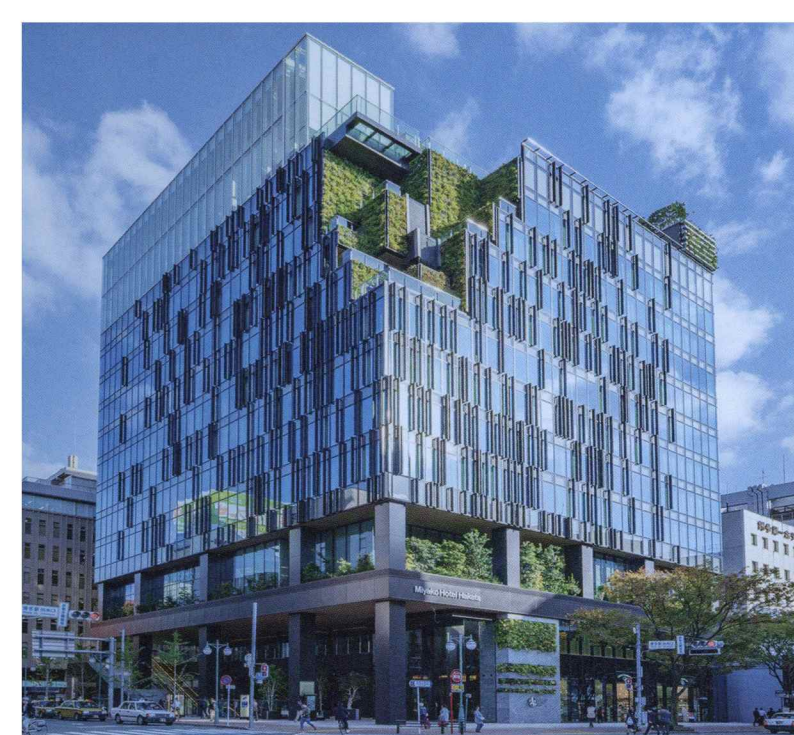
RECRUITING  
GUIDE 2021

大和リース 会社案内

ダイワリース



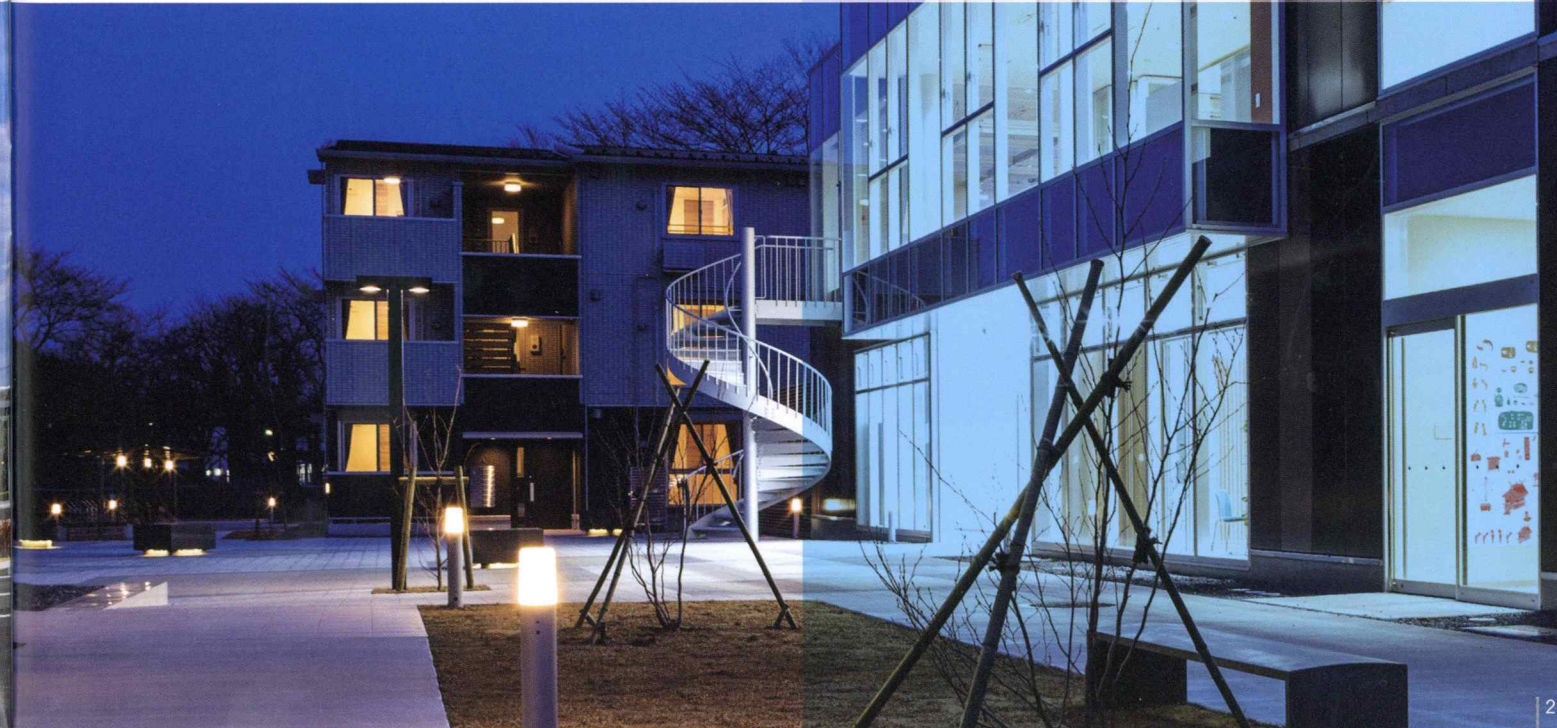
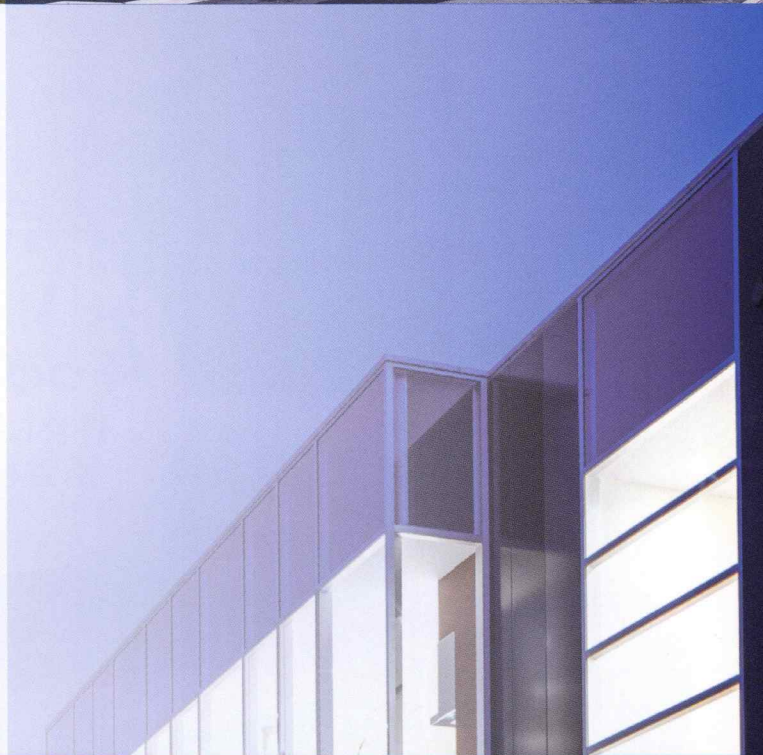




**建築を通じて成長し、人と社会の喜びを築く。**

**BUILD PLEASURE**

大和リースが目指すのは、建築とリースを核に広がる多彩な事業を通じて、都市と環境、人と人のつながりに、新たな価値と喜びを築くこと。大和ハウスグループの中核を担う企業の一員として、で持続可能な社会をデザインする。限りある地球の資源を活かし、豊かな次の時代へ、ともにチャレンジする皆さんの新しい力に期待しています。





# 人と社会と未来のために、進化し続ける 大和リースのビジネスフィールド。

Prefabricated Industrial Buildings Business

## 規格建築事業

高品質のシステム建築や、仮設組立ハウスの施工・販売、建物や設備のリース事業を展開。公共施設整備など、公民連携事業にも取り組んでいます。

- システム建築
- デザインビルド建築
- 仮設レンタル
- 公民連携

Retail Facility Leasing Business

## 流通建築リース事業

土地オーナー様と企業様を結び、双方にメリットのある土地の有効活用を提案。企画立案から建物建設、運営管理まで一貫してサポートしています。

- 商業施設開発・運営
- 時間貸駐車場

4つの事業を  
複合し新しい  
価値を創造

Leasing Solutions Business

## リーシングソリューション事業

車・環境・福祉関連分野のリース事業を幅広く展開し、お客様のニーズに合わせて低コストで提供。自走式立体駐車場の建設・運営も行っています。

- カーリース
- カーシェアリング
- 環境・ICT農業機器
- 福祉・介護機器
- 自走式立体駐車場

Environmental Greening Business

## 環境緑化事業

建物の壁面や屋上など幅広い場所での緑化の施工、太陽光発電システムなどの再生可能エネルギー事業を展開。緑化や省エネ対策を推進しています。

- 緑化事業  
壁面緑化/屋上緑化/駐車場緑化/  
ファニチャー緑化
- 再生可能エネルギー事業

## データで見る大和リース

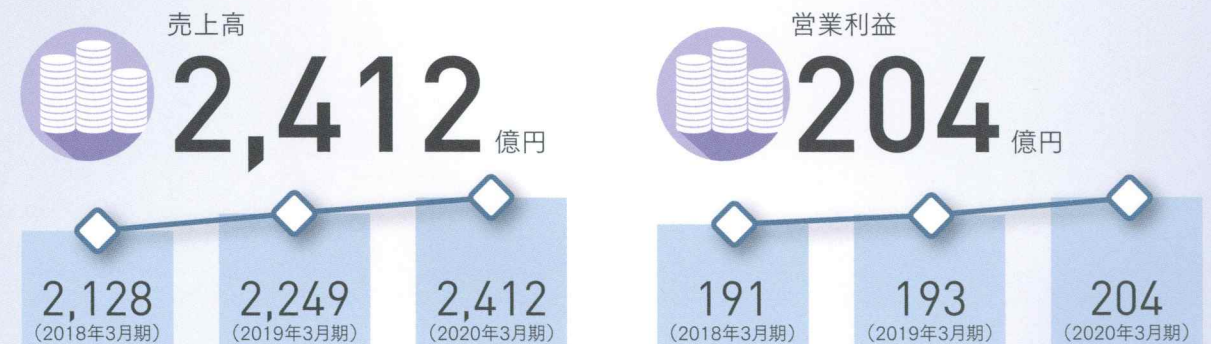
基礎データ(2020年4月末日現在)



有資格者数(2020年4月末日現在)



財務状況(2020年3月期 連結)



## 外部評価

「健康経営優良法人2020」



大規模法人部門  
経済産業省と日本健康会議が共同で実施

2020年版 日本「働きがいのある会社」  
ランキング

大規模部門 **24** 位

世界最大級の従業員意識調査機関  
GREAT PLACE TO WORK®が発表

環境経営度指標ランキング

非製造業  
「通信・サービス部門」 **8** 位

日本経済新聞社が実施する「第22回 企業の環境経営度調査(2018年度)」に基づく



“グローバルな  
学びの場”を創る

# 大学のグローバル化を推進する シェアハウス型学生宿舎と 交流施設を整備。

グローバル人材の育成を目的とする

「筑波大学グローバルレジデンス整備事業」。

大和リースは、PFI方式により学生宿舎と交流施設を整備しました。

交流施設は、ネーミングライツにより

「大和リース コミュニティステーション」として活用されています。



DATA

所在地 茨城県つくば市天久保  
構造 鉄骨造  
敷地面積 13,375㎡  
延床面積 10,893㎡(居住棟)  
989㎡(コミュニティステーション)

学生の交流やイベントに活用できる文化交流ホール

Point

- 公共施設整備に民間のノウハウを活用するPFI方式で学生宿舎と交流施設を整備。
- 留学生と日本人学生が混住するシェアハウス型の学生宿舎。
- ネーミングライツにより交流施設の命名権を取得。

ネーミングライツ  
公共施設やスポーツ施設に企業名やブランド名を名称として付与する権利。

GLOBAL VILLAGE  
Community Station | Supported by Daiwa Lease



A: 留学生向けに日本文化を紹介する書籍や情報誌が並ぶ  
B: 1ユニット5個室のシェアハウス型の学生宿舎  
C: 日本文化を体験できる和室を設置  
D: エントランスにて、工事課 河田上席主任(写真左)と営業 佐藤課長(写真右)  
E: 「コミュニティステーション」外観

担当者の声

現場監督として、  
成長を実感する日々。

重量鉄骨造の建物を現場監督として初めて担当し、何をやるにも勉強でした。また何カ国もの学生が利用するため、外国人の体型にも配慮。図面から変更を加えることも多く現場対応は大変でしたが、営業や設計と密に連携しながら進められたのが心強かったです。大和リースの技術職は、若い人でも早くから現場を任せてもらえるのが大きな魅力。自らの成長を日々実感できる会社だと思います。

水戸支店 工事課

上席主任 河田 祐和



大和リースの公民連携ビジネス

公共サービスに民間の資金やノウハウを活用し、  
社会の課題解決に貢献。

公民連携事業稼働実績



合計

983件

庁舎・事務所189件 / 校舎359件 / 幼稚園・保育園84件 / 学童保育施設113件 / 学生寮14件 他

※規格建築事業関連での2011年4月～2020年4月累計

ご利用坪数

299,981坪

BiViつくば(茨城県)

つくば市の玄関口の公民複合施設。  
つくば市、筑波大学サテライトオフィス、  
店舗等の複合により、つくば市の玄関  
口に新たなにぎわいを創造しています。





“多世代のふれあいの場”を創る

# デザインビルドによるコミュニティ施設で、 多世代のふれあいに貢献。

高齢者から子どもたちまで多世代の健康・学び・交流の場となる大阪府 松原市の複合コミュニティ施設「まつばらテラス(輝)」。  
大和リースは、建物の設計から施工まで一括管理するデザインビルド方式で施設整備を行いました。



### DATA

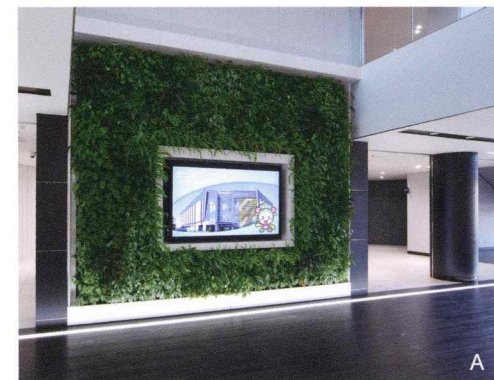
所在地 大阪府松原市田井城  
構造 鉄骨造  
敷地面積 3,845㎡  
延床面積 3,641㎡

親子で利用する保育室は温かみのあるオレンジカラーに

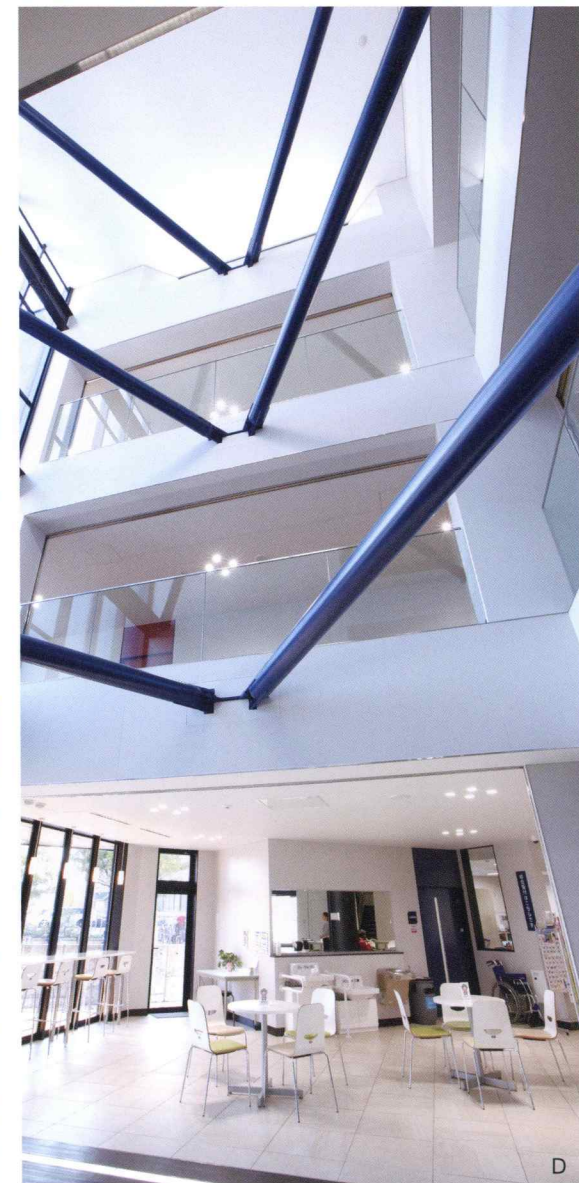
### Point

- 公共事業に民間のアイデアをとり入れる公募型プロポーザルで提案が採用され、デザインビルド(設計施工一括管理)により施設を整備。
- 鮮やかなブルーや壁面緑化を採り入れた独創的な外観デザイン。
- 地中熱を利用した冷暖房システムを採り入れるなど環境にも配慮。

第4回DL Design Award  
DLベストデザイン賞 金賞受賞



音楽室の扉には「flumpool」メンバーのサインが



A: エントランスにはモニター室内緑化を設置  
B: 視覚障がいの方にも配慮したユニバーサルカラーのトイレ表示  
C: 松原市出身の人気ロックバンド「flumpool」が監修した音楽室  
D: 自然光を取り入れた明るい内観は、外観との統一感を考えブルーのフレームをアクセントに

### 担当者の声

内装やインテリアなど空間をトータルに提案したい。子どもから高齢者まで幅広い世代に親しまれるようブルーの外観に。部屋の用途が多様なので、利用者が一目で分かるようエリアごとにカラーを設定しました。内装の配色は難しかったですが、市のご担当者から高く評価いただき、苦勞の甲斐があったと思います。商業施設の設計に興味があり入社した大和リース。有給休暇の活用を会社が推進してくれるのも魅力ですね。資格取得も応援してくれ、念願の一級建築士に合格しました。

奈良支店 設計課  
井上 栄理香



### 大和リースのデザインビルド建築

設計から施工までトータルにマネジメントし、建築の可能性を拓く。

豊富な実績をもとに培ったノウハウと提案力をもとに、設計から施工まで一括管理するデザインビルドにより、価値ある建築をスピーディーに具現化します。



庁舎

店舗

保育施設



“文化とつながりの場”を創る

# 地域に文化をひろげ、 つながりが生まれる空間づくりに貢献。

「人と人、人と文化をつなぐ場」として展開するライフスタイル書店「蔦屋書店」。  
大和リースは、その全国展開の1号店となった「函館 蔦屋書店」の施工を担当しました。

## 蔦屋書店

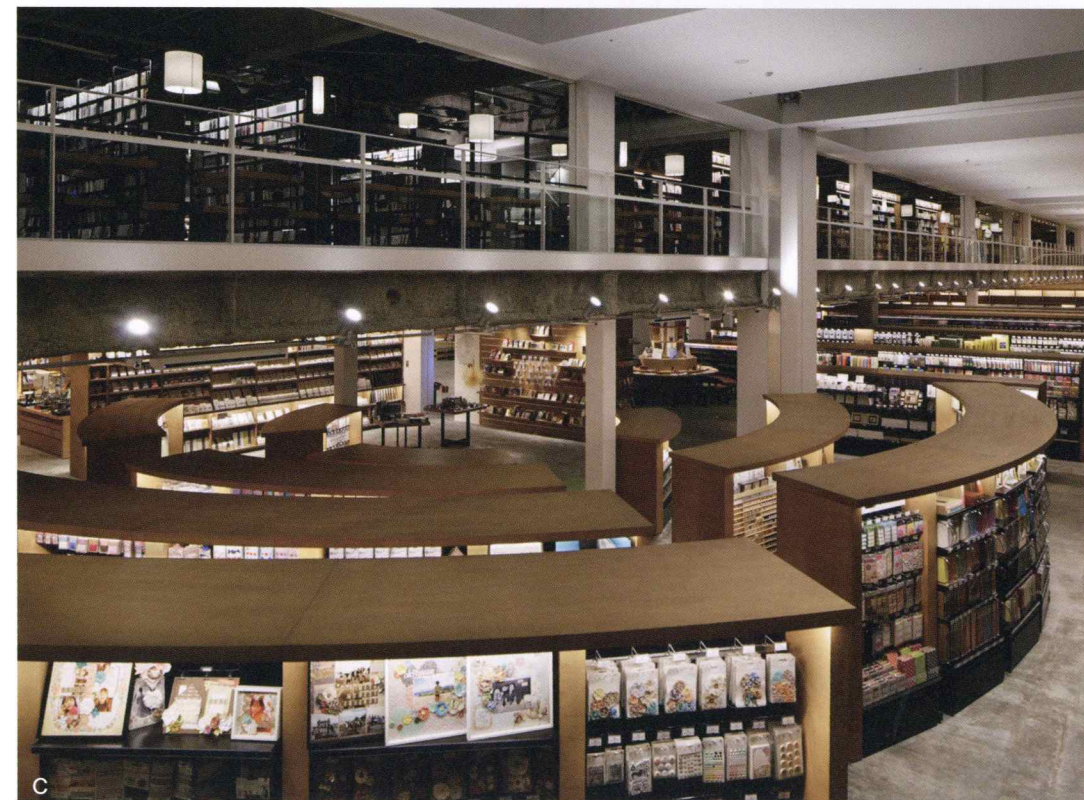
TSUTAYA BOOKS

### Point

- システム建築をベースに、さまざまな工夫をとり入れることでスタイリッシュで心地よく過ごせる空間づくりに貢献。

第45回ストアフロントコンクール  
店舗建築部門 金賞 受賞

第20回函館市都市景観賞  
受賞



### 担当者の声

作業所長として、工事現場の陣頭指揮を担当。

短い工期のなかで、確かな品質の建物を引き渡すため、優先順位をつけて工程管理に取り組みました。スタイリッシュで心地よい空間をつくるという要望に応えるために、外壁パネルにエイジング塗装をするなど、ディテールにもこだわりました。また、公園を整備したのも、自分にとっては初めての経験でした。これまでやったことのない現場に挑戦するのは技術者の醍醐味。若い人にも積極的にチャレンジしてほしいですね。

名古屋支社 工事部  
課長 田中 健央



A. キッズパークなど住民の交流の場に  
B. ランドマーク的な存在感を有したスタイリッシュな外観  
C. 大きな本棚が印象的な開放感あふれる店内

### バラエティ豊かな店舗建築

地域コミュニティの形成を支援し、豊かな街づくりを推進。

土地オーナー様とテナント企業様をつなぐLOCシステムにより、まちににぎわいと利便性を提供するバラエティ豊かな店舗づくりをサポートしています。



自動車販売店舗



コンビニエンスストア



携帯電話販売店

### DATA

所在地 北海道函館市石川町  
構造 鉄骨造  
敷地面積 30,966㎡  
延床面積 9,508㎡



# 民間のアイデアで、新たなにぎわいを創造。 公園、そして都市の魅力を高める。

公園の管理運営に民間のアイデアを活用する「Park-PFI」が全国各地で注目されています。大和リースは、その先駆けかつ成功事例である大阪城公園パークマネジメントに参画。商業施設や環境緑化など、さまざまな事業ノウハウを複合することで新たなにぎわいを創造し、公園のさらなる魅力と利便性の向上に貢献しています。

“憩いとにぎわいの場”を創る



### DATA

所在地 大阪市中央区大阪城  
構造 鉄骨造  
延床面積 1,037㎡(4棟合計)

### Point

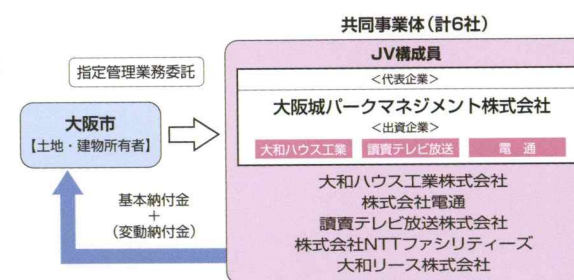
- 公園の玄関口となるエリアに、カフェやベーカリー、児童向け遊戯施設、公園案内所などを一体整備。
- 四季折々のさまざまな植物を楽しめる憩いの空間を提案。
- 地方自治体やさまざまな企業とコラボレーション。



A. 緑豊かな公園に多彩な店舗が立ち並び  
B. 遊び体験を通して、子どもたちの身体と感性を育む遊戯施設  
C. 公園内の代表的な植物を楽しめるポタニカルショーケース  
D. さまざまな情報を提供する公園案内所

### 大阪城公園パークマネジメントとは

大阪を代表する観光資源であり、憩いの場である大阪城公園の管理運営を民間に委託する取り組み。当社も参画する大阪城パークマネジメント共同企業体が指定管理者に選定され、2015年4月から2035年4月までの20年間、民間のアイデアを活かして、公園の魅力向上に取り組んでいます。



### 担当者の声

仕事を通じて新しいことに挑戦できる。土地活用や商業施設開発のノウハウを活かして、パークマネジメントに携わっています。森ノ宮噴水エリアは、ファミリー層の利用も多いため、「森の中のカフェ」をテーマに、カフェや子どもたちがいきいきと遊べる緑豊かな空間を整備しました。大和リースは常に新しいことに挑戦できる会社で、充実した毎日を送っています。

大阪本店 流通建築リース営業所  
課長代理 田中 祐



### 事業を通じて地域活性化や震災復興に貢献

まちの健康拠点を整備し、地域活性化につなげています。公民連携により富山市の中心市街地に「医療・健康・福祉」の総合拠点を整備。いきいきと健康に暮らせるまちづくりに貢献しています。



総曲輪レガートスクエア(富山県)

被災地復興をめざして、地元飲食店街の再建を支援。東日本大震災で大きな被害を受けた地元飲食店街の再建をサポート。被災地の復興とにぎわいに貢献しています。



釜石漁火酒場 かもりば(岩手県)



# 地域の人々と共に育ちコミュニティの ハブとなる複合商業施設。

神奈川県茅ヶ崎市では初となる公民連携(PPP)事業で誕生した「ランチ茅ヶ崎」。  
公共施設棟と民間施設棟で構成された1期街区と、物販店舗や飲食店などで構成された2期街区など、  
魅力ある地域コミュニティ創出を目指すコミュニティ型複合施設です。  
なお、3期の街区は2021年度に商業施設のオープンを目指し整備を進めています。



DATA	
所在地	神奈川県茅ヶ崎市浜見平
構造	鉄骨造
敷地面積	7,070㎡(1期街区) 9,713㎡(2期街区)
延床面積	7,778㎡(1期街区) 17,478㎡(2期街区)

## Point

- 買い物だけでなく、地域コミュニティを育む発信基地となる商業施設。
- 施設内に地域住民、NPOと共に推進する地域交流拠点「まちづくりスポット」を設置。
- 託児機能付きオフィス「ママスクエア」で地域の子育てを支援。



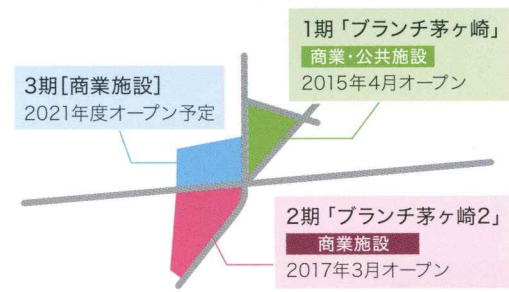
茅ヶ崎市役所の「ハマミーナ」出張所



市立保育園を併設

## 浜見平地区整備事業

2012年、浜見平地区複合施設整備事業(1期)の公募で、当社を代表企業とする大和リースグループが事業者として選定。2013年には、商業等街区(2期・3期)の賃借人公募で、当社が選ばれました。  
「ランチ茅ヶ崎」は、茅ヶ崎市初の公民連携(PPP)事業で整備した公共・商業施設です。



## キッズスペース付きオフィス「ママスクエア」

ママスクエアでは「子どものそばで働ける世の中を当たり前」の理念のもとキッズスペース付きオフィス事業を展開しています。子どもと母親は一緒に出勤し、子どもはキッズスペースで専任のキッズスタッフと過ごし、母親はワーキングルームでコールセンター業務などに従事します。当社は2018年11月にママスクエアと業務提携契約を締結し、当社の複合商業施設に協働で展開しています。



## 担当者の声

人々の笑顔や、地域の移り変わりを感じる仕事。この施設の開発に求められていたものは「エアーマネジメント」、つまり地域の活性化でした。建築を通じてどのようにそれを実現できるか? 空間づくりと3つの施設を一体化させ、地域の人々が利用しやすく、活気に満ちた施設となることを一番考えました。建築を通じて人々の笑顔や地域の移り変わりを実際に感じる仕事ができる、大和リースはそんな会社です。

名古屋支社 設計部  
課長 松岡 裕己

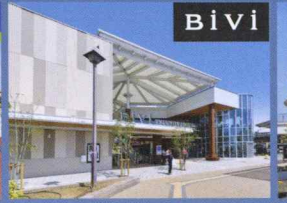


## 3ブランドの複合商業施設を全国各地で展開

● 複合商業施設数

166か所 (2020年6月13日現在)

郊外型、都市型、コミュニティ型の3ブランドの商業施設を全国各地で開発・運営。地域に利便性とにぎわいを提供しています。



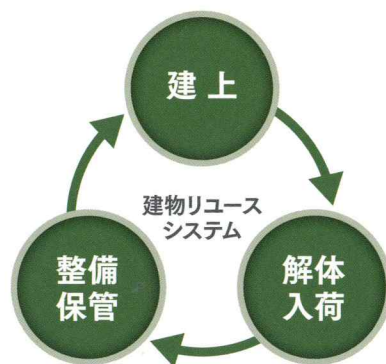


# 大和リースの「リユース」と「モノづくり」を支える 物流拠点「デポ」と生産拠点「工場」。

ネットワークを活かして、同一商品とサービスを全国へ。  
環境保全と品質管理を両立させながら、当社の事業展開を広く支えています。

## デポ [14拠点]

レンタル商品部材をスピーディーに安定供給。  
限りある資源を大切に、環境に配慮した「建物リユースシステム」を支える物流拠点です。レンタルされた建物の部材は、解体入荷後に選別され、使用できる部材は整備・保管して繰り返し使用します。



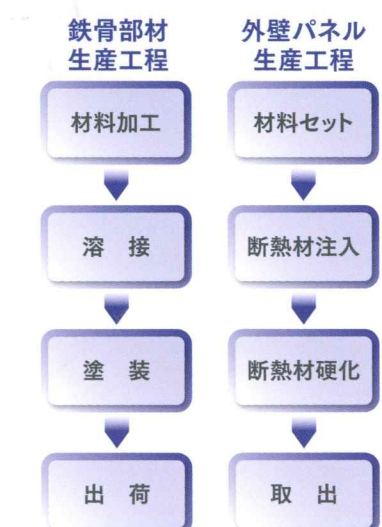
## 協力会社体制

部材の整備や加工、溶接、塗装等の作業は経営的に独立した協力会社の方が行い、当社社員は経営・管理業務を行います。



## 工場 [5拠点]

高品質なプレハブ建築商品を生産。  
材料となる資材を調達し、加工・組立までを一貫した流れで生産する当社のプレハブ建築の生産拠点です。建物の規模や用途など、お客様の要望にフレキシブルに対応し、厳しい品質管理の下で生産しています。外壁パネルの自社生産も行っています。



「リユース」と「モノづくり」を通じて社会のニーズに応えます。  
生産デポ部門の社員は6大使命に基づいて、デポ・工場内の安全維持、品質の管理・向上、原価の管理・低減、工程の管理・生産性向上などに取り組んでいます。



## 先輩社員からのメッセージ

新商品や試作にも積極的に取り組み、自らの成長を実感。  
納期に合わせた資材手配、製作指示、部材の確認などを主に担当しています。数多くの物件を出荷するため責任は大きいですが、自らが携わった建物や応急仮設住宅を現場やニュースなどで見かけると、この仕事のやりがいを感じます。若くてもさまざまな仕事を担当させてもらえる点が大和リースの良さ。新商品のプロジェクトや試作にも積極的に参加しています。製作担当としてより難易度の高い物件を手がけ、社内外の方から信頼してもらえるよう自分自身をレベルアップさせることが目標です。



関西工場  
生産デポ部門(生産管理)  
川合 奨馬

先輩との一体感のある職場で、経験を積み重ねる日々。  
設計部門の図面を基に部材を製作し、建設現場の工事部門に渡すまでの物流管理、原価管理などが生産デポ部門の主な業務です。入社1年目から、CADを使った部材の製作図や、製作コストの算出、完成部材のチェックや出荷確認などを担当。まだ経験が浅く分からないことも多いですが、先輩社員からのアドバイスも的確で、職場としての一体感を感じます。今後もっと多くの物件に携わり、設計部門や工事部門の担当者、工場内の協力会社のスタッフとさらなる信頼関係を築けるよう頑張りたいと思います。



本社  
生産・デポ推進部  
業務推進グループ  
宮城 合華里



# 未来を担う“人財”を創る ~人財育成・福利厚生~

企業の成長を支えるのは、高い志と行動力をもった“人財”です。大和リースは、キャリアのステップに応じた豊富な研修制度やOJT（オン・ザ・ジョブ・トレーニング）、充実の福利厚生制度等を通じて、あなたの成長とワーク・ライフ・バランスを力強くサポートします。

## 教育・研修制度

さまざまな教育・研修制度で、社員一人ひとりのキャリアアップを支援します。

### 豊富な研修制度

- 新入社員基礎研修
- 新入社員フォローアップ研修
- OJTエルダー研修
- チームリーダー研修
- 新任責任者研修 など
- 人権啓発研修

### 教育制度

#### 事業所留學制度

希望事業所に留學できる制度。若い時期に多くのことを経験する機会を提供し、キャリアの形成をサポートします。

#### 資格取得支援制度

業務上必要な資格取得と自己啓発を支援するため、資格取得者への祝金の支給や研修制度を設けています。

#### 祝金の一例

- 【宅地建物取引士】 100,000円(合格後)
- 【1級建築士】 500,000円(登録後)
- 【1級建築施工管理技士】 150,000円(合格後)
- 【1級土木施工管理技士】 120,000円(合格後)
- 【TOEIC 600点以上】 30,000円

企業の成長と社会の発展に貢献する  
新時代ビジネスリーダー塾

### 新みらい塾 U-34

当社の将来を担う若手から中堅層の「学び」と「挑戦」の場として開講される「新みらい塾U-34」。約8か月に及ぶトレーニングで、大和ハウスグループのDNAである「公の精神」に基づいて社会の課題を解決できる人財を育成するとともに、ビジネススキルと人間力を高めます。



研修風景

## ダイバーシティへの取り組み

「インクルージョン推進室」を設置し、多様な人財が活躍できる職場環境づくりに取り組んでいます。

従業員がもっと活躍できる企業を目指して、2007年に『WINGはあと』として発足。2013年に「ダイバーシティ推進室」と改名、さらに2018年4月より「インクルージョン推進室」として、「意思決定の多様化」と「業容拡大の実現」のために、より能動的に活動を進めます。従業員一人ひとりの価値観やライフスタイルに対応し、自分らしく働き続けることができる環境、頑張る人が活躍できる職場づくりを実現します。



セミナー風景

■ 2020年版 日本「働きがいのある会社」ランキング  
大規模部門 (従業員1,000人以上) **24位** / エントリー企業 **499社中** 世界最大級の従業員意識調査機関 GREAT PLACE TO WORK®が発表。

イクボスアワード  
2017  
特別奨励賞  
受賞



大和リース  
イクボスキャラクター  
イクボつとら

厚生労働省委託事業イクメン推進プロジェクトによる「イクボスアワード2017」で当社社員が「特別奨励賞」を受賞。



高金 智久様

## ワーク・ライフ・バランス／福利厚生

仕事と生活の調和を実現し、安心して働ける職場環境、福利厚生制度を用意しています。

「プラチナくるみん」(次世代育成支援対策推進法 認定マーク)を取得

企業が子育て支援の行動計画を策定・実施し、その実績が認められた場合に、厚生労働大臣より認定を受け取得できるマークです。大和リースは2009年以來5回目の取得となり、「プラチナくるみん」を取得しました。



### 充実の休暇・休業・福利厚生制度

リフレッシュし、安心して働ける環境づくりのため、充実した休暇・休業制度を設けています。

年間休日 **123日**

2019年  
有給休暇  
取得率 **74%**

#### 休暇制度の一例

- 【時間単位有給休暇制度】  
1時間単位の有給休暇の取得が可能。
- 【ホームホリデー制度】  
3ヵ月につき1日、年次有給休暇を計画的に取得。
- 【リフレッシュ休暇制度】  
年に一度、原則連続5日間の有給休暇を取得。(土日祝を含めると最大9日間連続で取得可能)
- 【プレミアムアフター3制度】  
月末金曜日に限定せず、月に一度午後3時からの時間有休を取得可能。

#### 休業制度の一例

- 【育児休業】  
原則として子どもが3歳に達するまで男女問わず取得できます。
- 【介護休業】  
要介護状態にある家族を介護する社員が取得できます。(期間制限なし)

#### 福利厚生制度の一例

- 【結婚祝金】
- 【出産祝金】
- 【エンジェル奨励金】  
(第2子 50万円、第3子 100万円支給)
- 【学問のススメ奨励金】
- 【独身寮】
- 【家賃補助】
- 【住宅手当】

## 女性技術職からのメッセージ

女性の技術職も多数活躍する大和リース。その中でも工事職の“活躍”を目標にプロジェクト「DLあかつき小町」が始動。自らさまざまな改善を進め、全従業員の働きがいがある組織・職場づくりを推進しています。



「DLあかつき小町」では、現場の詰所や更衣室、お手洗い、休憩所などの環境面に加え、制服やヘルメット、長靴などの装備面についても話し合われ、実際に改善が進んでいます。

大阪本店 工事部 柴田 真子



今後、女性工事職が増えてくると女性用トイレ・休憩所は必須です。私がいる現場でも、洗面化粧台や更衣ロッカーなど女性に配慮されており、これからもより良い現場環境をつくってまいります。

東京本店 工事部 生沼 澄枝



クッション性の高い素材が内部に用いられ、髪が外に出しやすい一回り小さな「女性向けヘルメット」が採用されました。被った感触が従来品と全く違うので、ぜひ体感してほしいですね。

大阪本店 工事部 古賀 遥夏



さまざまな建設業界で働く女性と意見交換し、従来の工事現場のイメージを払拭した、女性でも働きたいと感じる現場環境の整備・業務効率化を目指してまいります。

東京本店 工事部 濱口 静佳



# 社会との“絆”を創る ~社会貢献~

大和ハウスグループは、創業者 石橋信夫より、「公の精神」という事業理念を受け継いでいます。大和リースはその理念のもと、これからの社会が何を必要としているかを考え、事業を通じて社会の課題解決に貢献しています。

## SDGsへの取り組み

強くしなやかな企業へ。  
VISION2030

私たちは、「SDGs 17目標・169ターゲット」を新たな指針として、経営資源を活用したビジネスで、SDGsを推進します。そして、2030年を節目として見据え、新たな価値創造に取り組みます。



## 災害復興への取り組み

応急仮設住宅の建設など  
災害復興に貢献。

地震や台風などの自然災害に際して、応急仮設住宅の建設をはじめ、さまざまな場面で迅速な復興支援に取り組んできました。今後もまちづくりなどを通じて本格的な復興支援に全力で取り組みます。

大和ハウスグループ  
応急仮設住宅建設戸数(内大和リース)

東日本大震災/2011年
11,051戸(5,843戸)



応急仮設住宅(宮城県)

「平成30年7月豪雨災害」、「平成30年北海道胆振東部地震災害」の際にも全国から被災地に集結し、迅速に応急仮設住宅や仮設校舎の建設を行いました。「平成30年7月豪雨災害」の仮設住宅内部は、腰壁やフローリングに木材を多く使用してあたたかな印象に、「平成30年北海道胆振東部地震災害」では、建設地の気候を考慮した寒冷地仕様とし、全国初の福祉仮設住宅の建設も行いました。



応急仮設住宅(愛媛県)



仮設校舎(北海道)

### 建築家の坂茂氏と「応急仮設住宅・途上国向け住宅共通システム」を共同開発。

いつ起こるともしれない災害への対応と途上国の住環境の課題解決のため、グローバルに活動する建築家の坂茂氏と「応急仮設住宅・途上国向け住宅共通システム」を共同開発しました。



避難所用間仕切りシステムの提供支援  
東日本大震災と平成28年熊本地震において、坂茂建築設計とボランティア・アーキテクト・ネットワークによる避難所用間仕切りシステムの提供支援を行いました。



## 地域社会への貢献

商業施設などを通じて、地域・社会への貢献活動に取り組んでいます。

### スマイルアクション

笑顔のリレーをひろげる商業施設での社会貢献活動。商業施設において地域社会や子どもたちの未来に貢献するさまざまな活動を展開しています。



フレスポ八潮 地域合同消防訓練



フレスポ稲毛 移動交番

### 復興支援イベント「Action」

東日本大震災の翌年から被災地の復興を支援し、災害に備えることの大切さを伝えるイベント「Action」を毎年開催。2017年の「Action6守りたい“みんなの笑顔”のために。」では、「ぼうさい宣言!スマイルフォト撮影会」を実施し、「第11回キッズデザイン賞」を受賞しました。

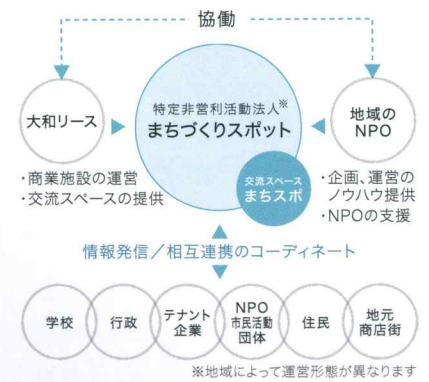


「ぼうさい宣言!スマイルフォト撮影会」風景

### まちづくりスポット

商業施設等で、地域社会やNPOと推進する地域の交流と活動の拠点「まちづくりスポット(略称:まちスポ)」を展開。社会をとりまく課題の解決と地域コミュニティを活性化するためのさまざまなイベントを開催しています。

施設数 11か所  
(2020年3月1日現在)



フレスポ恵み野

## 都市緑化への貢献

「緑が、街を変えていく。」をテーマに、環境緑化事業「ECOLOGREEN(エコログリーン)」を展開。大阪マルビル前の広場では、人々が行き交う場所に緑化を設置したり、緑化に音やアロマなどの五感提案を複合したオフィス空間「VERDENIA(ヴェルデニア)」を提案しています。



大阪マルビル緑のテラス



深呼吸できるオフィス ヴェルデニア





## あなたと一緒に、次代の大和リースを創る

## Top Message



## 人と社会の喜びへつながる仕事が、あなたを育てる。

大和リースは、1959年の創業以来、大和ハウスグループの一員として、確かな品質の商品とサービスを迅速に提供すること、地球環境に配慮しつつ資源の可能性を最大限に生かすことを基軸に事業を展開し、常に新たな価値を生み出してきました。「リース」を中心とした当社ならではの事業の強みを複合化し、社会が抱えるさまざまな課題や問題を解決していくことで豊かな社会の実現を目指す、「公の精神」に基づいた事業を、現在もさらに発展するべく挑んでいます。大和ハウスグループの企業理念は、「事業を通じて人を育てること」です。さまざまな情報があふれる今日の社会で、あらゆるモノを動かし、変えていくのは“人”であり、企業の成長を支えるのは、高い志と行動力を持った“人財”です。グループの経営ビジョンである「心を、つなごう」を合い言葉に、事業を通じて人が成長し、そこで生まれる事業が社会を育てていく— そんなよりよい未来を実現できるよう、大和リースはこれからも邁進します。これから初めて社会に出るあなたは今、期待感だけでなく不安を大きくふくらませていることでしょうか。しかし社会では、一度失敗したからといって落第ということはありません。必ずまたチャレンジすることができるのです。努力をしていれば必ずあなた自身の成長につながるということを、どうか忘れないでください。私たちは、あなたの成長を心から応援します。あなた自身にとって、そして大和リースにとって明るい未来へつながる新たな価値を、あなたとともに創りだせる日を楽しみにしています。

代表取締役社長 森田 俊作

大和ハウスグループの中核企業の一員として、人・街・暮らしに貢献します。

## 共に創る。共に生きる。

大和ハウスグループは、グループシンボル「エンドレスハート」にお客様と私たちの永遠の絆と私たちグループの連帯感を託しました。人・街・暮らしの価値共創グループとして、私たちは社会に新しい価値を築いてまいります。



## 募集要項

職 種	営業、施工管理、意匠設計、構造設計、積算(コスト)設計、設備設計、生産管理、物流管理など
勤務地	全国主要都市
勤務時間	9:00~18:00(施工管理 8:00~17:00、デポ・工場 8:30~17:30)
休日休暇	完全週休2日制、土・日・祝日、夏期休暇、年末年始休暇、リフレッシュ休暇など 年間休日123日
社会保険	健康保険、厚生年金、雇用保険、労災保険
福利厚生	団体扱傷害保険、企業年金基金制度、独身寮、単身寮、社宅
教育制度	新入社員基礎研修、新入社員フォローアップ研修、キャリアアップ研修など

連絡先 本社 人事部/新卒採用担当  0120-49-8011  
E-mail:m409646@daiwalease.jp

## 採用担当者からのメッセージ

本社 人事部  
長谷川 将士

当社の魅力は、若いうちからさまざまな仕事を任せてもらえるところです。しかし、その分責任も大きくなります。そのため、充実した教育・研修制度を通じて成長する機会がたくさん用意されています。社内の風通しも良く、活気があり、スピード感をもって事業に取り組む大和リースで、皆さんの新しいアイデアを活かし、ワクワクするような仕事を一緒にしましょう!

東京本店 管理部  
内藤 健太

当社は建設だけでなく、カーリースや緑化事業にも取り組んでいます。現在ではこの多様な事業の複合化により、官公庁等や地方自治体と協働で興味深いプロジェクトや活動を行っています。若いうちから仕事を任せてもらえる会社なので、自分から周りを巻き込んで新しいことにチャレンジしたい人にぴったりだと思います。是非、一緒に大和リースの発展を担うような仕事をしていきましょう!

## 会社概要

社 名	大和リース株式会社
本 社	〒540-0011 大阪府大阪市中央区農人橋2丁目1番36号 ビップビル TEL:06-6942-8011(代) FAX:06-6942-8051
創 業	1959年(昭和34年)6月22日
代 表 者	代表取締役社長 森田 俊作
資 本 金	217億6,838万2,519円
従業員数	2,410人(2020年4月末日現在)
事業所数	本店・支社・支店・営業所 48か所 デポ 14か所 工場 5か所
登録・免許	建設業許可/国土交通大臣許可(特・27・29)第5903号 宅地建物取引業者免許/国土交通大臣(8)第3836号 建築士事務所登録/全国各地
所属団体	一般社団法人 プレハブ建築協会、一般社団法人 日本建築学会、公益社団法人 リース事業協会、近畿自動車リース協会、一般社団法人 日本ショッピングセンター協会、ヘガサスクラブ、一般社団法人 日本自走式駐車場工業会、一般社団法人 日本パーキングビジネス協会、一般社団法人 CSV開発機構、公益社団法人 日本ファシリティマネジメント協会、特定非営利活動法人 日本PFI・PPP協会、一般社団法人 アニメツーリズム協会、一般社団法人 ONSEN・ガストロノミー・ツーリズム推進機構、公益財団法人 共用品推進機構 他



www.daiwalease.co.jp

大和リース 採用 検索







エコ・ファースト企業  
環境大臣認定

 We Build ECO

DaiwaHouse Group®

次は、あなたと、未来を創る。

---

**BUILD  
TOGETHER**

## 大和リース株式会社

大阪市中央区農人橋2丁目1番36号 ビップビル 〒540-0011 Tel 06-6942-8011 Fax 06-6942-8051

[www.daiwalease.co.jp](http://www.daiwalease.co.jp)

大和ハウスグループの経営のシンボルである「エンドレスハート」は、日本およびその他の国における登録商標または商標です。

© Copyright 2020 DAIWA HOUSE INDUSTRY CO.,LTD. All rights reserved.

森林育成紙™使用

2007.3.000-2007