



**daisan**  
Company Profile — 会社案内



# Needs Oriented

Daisan

第一主義  
お客様

## ゆたかな`明日の食生活、のお役にたつために`

創業35年、会社設立から四半世紀におよぶ歴史のなかで、私たち大三ミート産業株式会社は、九州一円をくまなくカバーし、関東、甲信越、東北にまで展開する食肉小売企業として成長し、今日にいたっています。ずっと大切にしてきたのは、「お客様の立場にたった商品づくりを行い、それをお客様に安心してお買いあげいただくため努力する」というモットー。これまでの品質管理、販売ネットワークの充実、新製品の開発、そして事業拡大への努力を、いっそう前進させ、さらに時代の要請に応じて、より豊かな食文化の創造に貢献してまいります。

大三ミート産業株式会社  
代表取締役 大家 大三



New  
Corporate Mark

Daisan

The '3D' Mark  
'3dimension'



3Dとは

- Distinguished — 本物厳選
- Daily Fresh — 日々新鮮
- Delicious — おいしさ歴然

3つの球形は、より完全な品質を追求する私たちの姿勢を示し、また、3つの球形に深く関わりながらクローズアップされる“d”は、生産者の皆様、流通関係の皆様、そして消費者の皆様との緊密な関係のなかに存在する大三ミート産業をシンボライズしています。

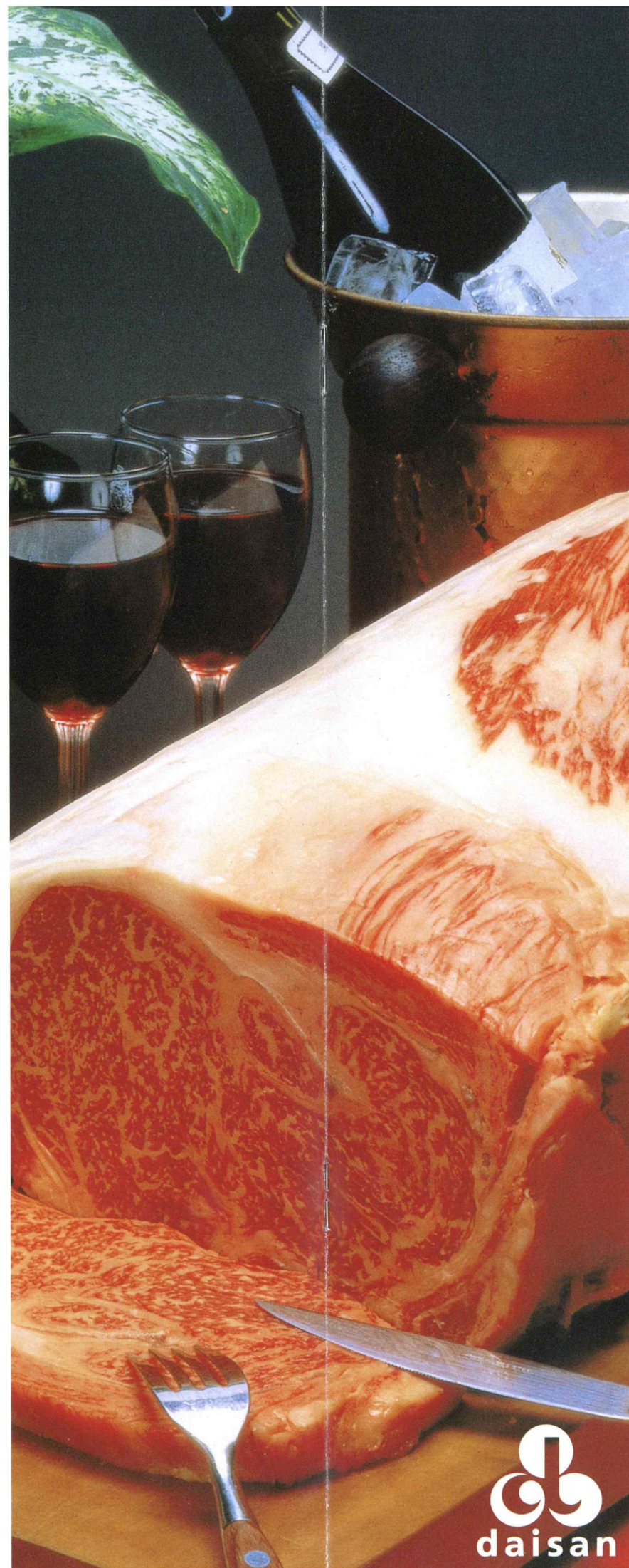


Relief  
and  
Safety  
Daisan

信頼の  
安全品質

### 信頼と安全は、プロの使命

当社の契約指定牧場の豊かな自然のなかで、のびのび飼育された本物の食肉を厳選。大三ミート産業は、独自の徹底した衛生管理のもとで、これらを製品化し、皆様のお手元までお届けしています。“安全をどこまでも追求して、信頼を決して裏切らない。” 私たちは、「食」に携わる者の使命と責任を、かた時も忘れることはありません。



えさまでが徹底管理され、記録されています。

### [生産履歴証明書]



生年月日、生産者名、品種など基本事項だけでなく、えさの内容とあたえられた期間までが記載されており、厳しくチェックすることができます。

すべての検査合格の判定が揃わなければ、  
いっさい出荷されません。

### [検査結果通知書]

#### ■検査の内容

#### 1 生体検査

運動障害、知覚障害など病気の兆候がないかを獣医師等が調べる。

不合格 **とちく禁止**

#### 2 解体前検査

とちく、解体する前に再度検査

不合格 **解体禁止**

#### 3 解体後検査

頭部検査・枝肉検査・内臓検査  
[眼・脳・脊髄・回腸]

BSE検査

食品検査法に基づく検査  
抗生物質検査・農薬残留検査・放射能検査

不合格 **すべて焼却**

当社(当店)では、すべて検査済みのお肉を販売しています。安心してお求めください。



検査結果通知書



適正表示店  
認定ステッカー

安全な食肉は、衛生的な工場加工包装され、枝肉番号がつけられます。この枝肉番号が記載された段ボールで、スーパー、小売店などへ出荷されます。お客様は、この枝肉番号から、子牛の履歴、生産者名、えさの内容やあたえられた期間などすべてを、ご確認いただけます。



Business  
Field

Daisan

事業領域

食肉小売、スーパー及び  
専門店へのテナント出店

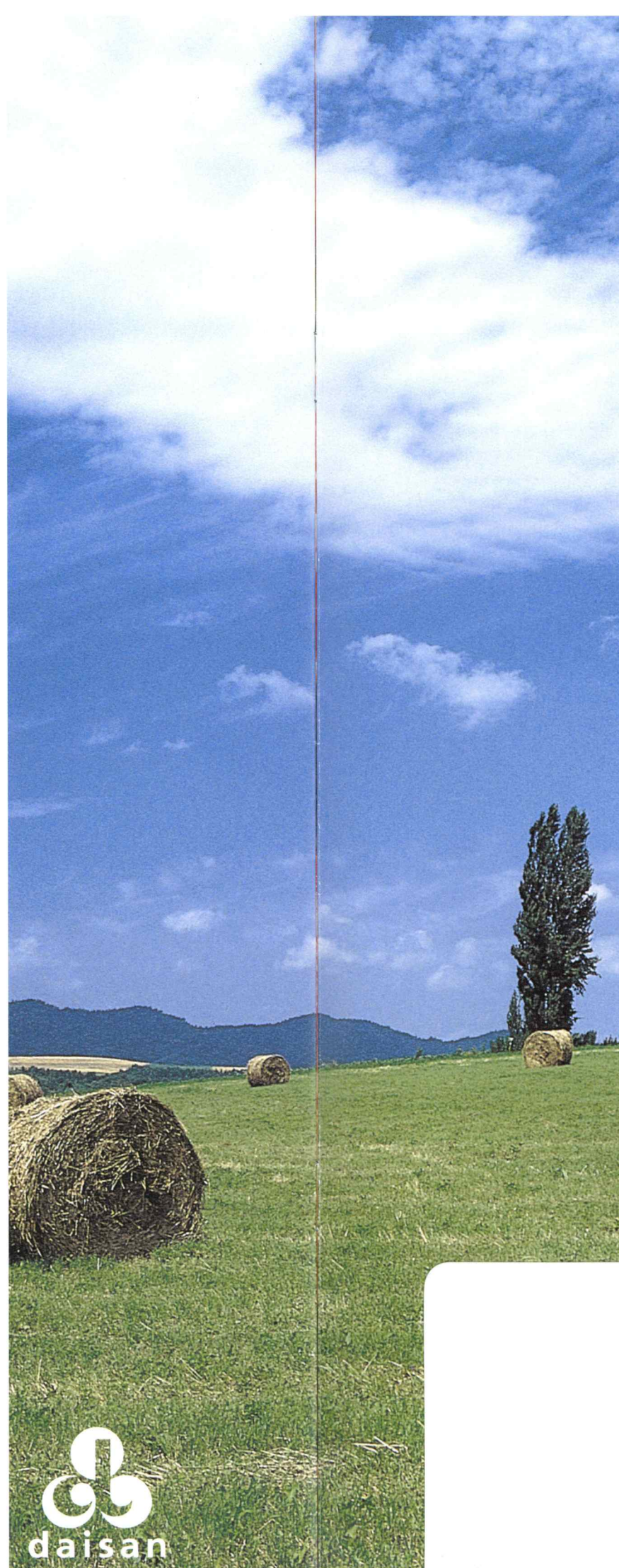
食肉小売コンサルタント 食肉類卸売業

おいしさと鮮度は匠のこだわり —

食肉小売、スーパーおよび専門店へのテナント出店、食肉小売コンサルタント、食肉卸販売…。私たちがとりくむ事業は多岐にわたりますが、すべてに共通する思いは「食肉のエキスパートとしてのこだわりをいつも高く持ち続ける」ことです。これまで以上に、これからも、「おいしさ、鮮度、安心・安全」といった食肉の匠ならではのこだわりを、大三ミート産業は大切にします。



■ 本社・九州配送センター 平成18年7月竣工





---

本 社／福岡県田川市大字伊加利1824番地(白鳥工業団地内)  
TEL(0947)46-2111 FAX(0947)46-2121 〒825-0001

福 岡 本 社／福岡県福岡市博多区祇園町4-8 大三祇園ビル  
TEL(092)283-0298 FAX(092)283-0299 〒812-0038

関東事業部／埼玉県さいたま市中央区下落合6丁目8番14号  
第2東京ビル3階302号  
TEL(048)762-9781 FAX(048)762-9782 〒338-0002



# 会社概要

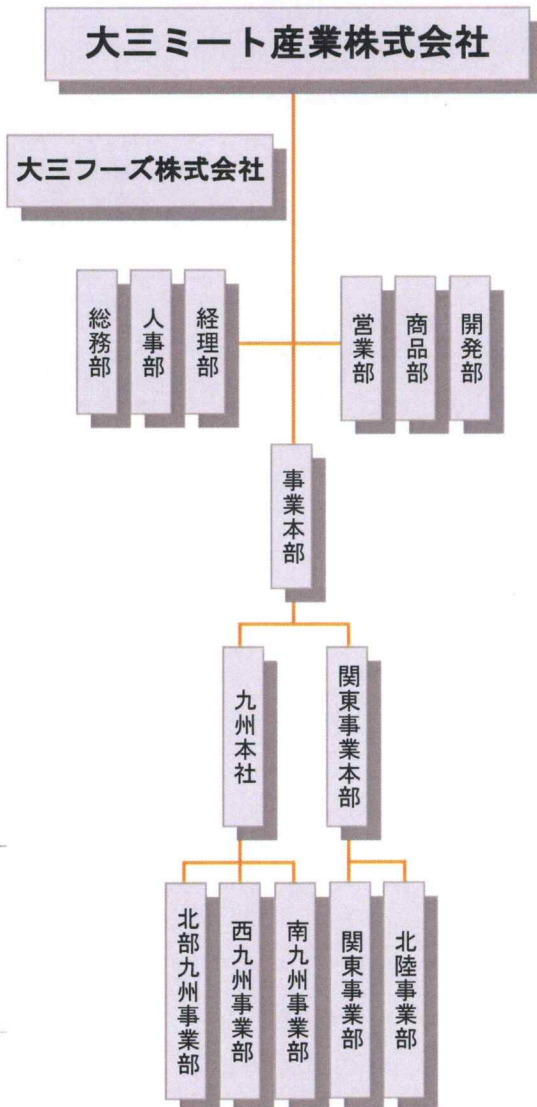
名称	大三ミート産業株式会社
本社所在地	825-0001 福岡県田川市大字伊加利 1824 番地 (白鳥工業団地) 0947-46-2111
創業	昭和 44 年 (1969) 4 月 1 日
設立	昭和 53 年 (1978) 6 月 15 日
代表者	代表取締役会長 大家大三 (おおいえだいぞう) 代表取締役社長 大家 大 (おおいえ はじめ)
従業員	1,050 名 [2018 年 3 月現在]
営業所	九州事業部 [福岡、大分、佐賀、熊本、長崎 鹿児島、山口、愛媛、高知、兵庫] 107 店舗 関東事業部 [東京、栃木、群馬、長野、富山、 石川、千葉、埼玉、神奈川、岐阜、秋田] 38 店舗
資本金	20,000,000 円
売上高	220 億 [2016 年 3 月期] グループ売上 300 億
取引銀行	西日本シティ銀行 福岡銀行

事業内容	食肉小売、スーパー及び専門店へのテナント出店 食肉コンサルタント業 食肉卸売業 食肉加工製品の販売業 惣菜小売、スーパー及び専門店へのテナント出店 鮮魚小売、スーパー及び専門店へのテナント出店
------	---

関連会社	昭和 60 年 4 月 株式会社にく商設立 (食肉卸部門) 平成 17 年 10 月 大三フーズ株式会社に社名変更
------	--

沿革	昭和 44 年 4 月 創業
	昭和 53 年 6 月 大三ミート産業株式会社法人設立
	昭和 63 年 3 月 本社は社屋を現地に新設移転ハム・ソーセージ製造工場を併設
	平成 5 年 10 月 長野地区出店
	平成 11 年 11 月 東北地区出店
	平成 12 年 3 月 東京浜松町に東京支社開設
	平成 18 年 7 月 本社は社屋ならびに配送センター新設
	平成 19 年 4 月 福岡本社開設
	平成 21 年 3 月 東京支社閉鎖
	平成 22 年 3 月 さいたま市に関東事業本部開設

## 組織図





福岡県	46 店	福岡市、北九州市、久留米市、筑紫野市、春日市、小郡市、柳川市、八女市、筑後市、大川市、みやま市、田川市、飯塚市、宗像市、行橋市、朝倉市、京都郡、三潁郡、筑紫郡、田川郡、他
佐賀県	22 店	佐賀市、鳥栖市、小城市、神崎市、伊万里市、唐津市、嬉野市、武雄市、鹿島市、杵島郡、三養基郡、他
長崎県	6 店	佐世保市、諫早市、大村市、島原市、西彼杵郡、他
熊本県	14 店	熊本市、宇城市、阿蘇市、荒尾市、人吉市、上益城郡、他
大分県	13 店	大分市、別府市、日田市、中津市、臼杵市、宇佐市、杵築市、豊後大野市、他
宮崎県	11 店	宮崎市、延岡市、都城市、日向市、日南市、東諸県郡、他
鹿児島県	12 店	鹿児島市、伊佐市、志布志市、南さつま市、日置市、枕崎市、始良市、国
山口県	6 店	下関市、宇部市、山陽小野田市、柳井市、光市



