

会社概要

CSS

クレセント

株式会社

会社概要 / 募集要項

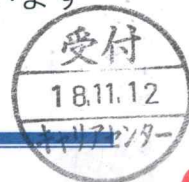
A New Step
to the Future
価値ある変革を
ここから

システムインテグレーション

システムの企画、設計、構築、開発
導入、移行、保守、運用まで
一貫した体制で
お客様をバックアップしています

マイグレーション
インターネットコンテンツ企画・開発
ECサイト構築
パッケージ導入&カスタマイズ

公共・金融・製造・流通・小売など
様々な業界のお客様に携わっています



ごあいさつ

CSSクレセントの社名である“CSS”とは、『コンピュータ・ソフト・システム』のイニシャルリズム(頭字語)です。私たちの事業領域を表しています。

“CRESCENT”とは、『新月』又は『しだいに満ちる』という意味です。

1981年の創業当時は、まだまだ一般的には普及していなかったコンピュータ。その未知の世界の闇に、光を投げかける新月になりたいと想い、この社名とともにスタートさせました。

月は潮の満ち引きを起こすほど地球に影響力を及ぼします。それは、月が地球に一番近い存在だからこそ。私たちは、お客様にもっとも近い存在としてシステム開発に取り組んで行こうと考えています。

その中で私どもは、経営理念として

顧客のニーズを最優先に考え、一人ひとりの技術を高め、顧客と共に成長していく企業であり続けること

を掲げています。

これは、お客様のニーズを第一に考えることはもちろんですが、一度お客様のシステム構築のお手伝いさせて頂いた後も、常にお客様の身近な存在であり続けたいという想いから経営理念が作られました。お客様のシステムを見守り、稼働状況を検討し合い、より良いシステムのあり方を議論し合える存在になることができれば、我々もお客様も技術を向上させることができるし、お互いに成長し続ける企業になることができると考えています。そのために我々社員もお客様の期待に応えるべく常に成長していくことを念頭において、社員一丸となってまい進していく所存です。

今後とも、より一層のお引き立てを賜りますよう、何卒よろしくごお願い申し上げます。

代表取締役社長 篠 三 郎

会社概要

- 《 社 名 》 CSSクレセント 株式会社
- 《 設 立 》 1981年 12月 16日 (創業 38年)
- 《 本 社 所 在 地 》 東京都中央区日本橋小伝馬町 14番 7号
- 《 資 本 金 》 21,000,000円
- 《 従 業 員 数 》 115名 (男性 87名/女性 28名 ※20代だけでみると女性比率 38.8%)
- 《 売 上 高 》 15億円 1千万 (2018年 3月期)
- 《 取 引 銀 行 》 りそな銀行 秋葉原支店
- 《 加 盟 団 体 》 社団法人 埼玉県情報サービス産業協会
- 《 役 員 》 代表取締役 篠 三 郎
執行役員 井 上 幹 夫

《 主な取引先 》

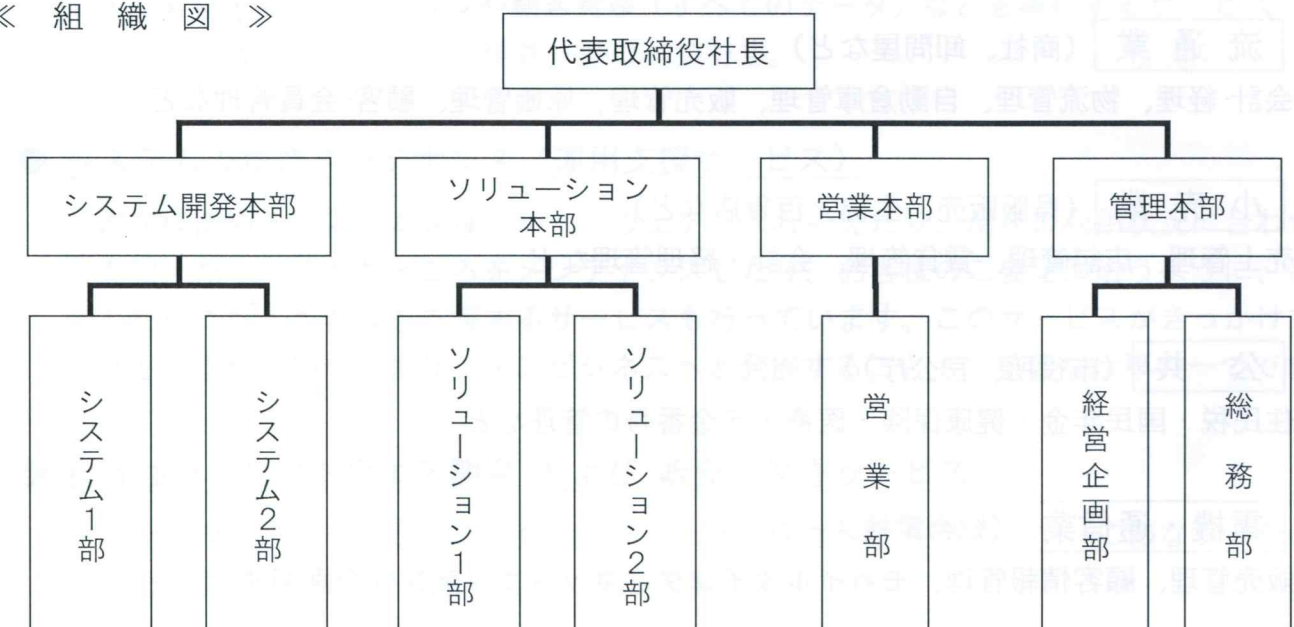
【ユーザー】

- (株)井門コーポレーション
- (株)グラフィイトデザイン
- (株)J-オイルミルズ
- 長島鋳物(株)
- 楽天(株)
- エスピー食品(株)
- (株)佐賀鉄工所
- (株)昭文社
- (株)ハウステック
- 地方自治体 ほか
- (株)エトワール海渡
- ジオマテック(株)
- ナカ工業(株)
- (株)フォーティーン

【メーカー・ソリューション】

- (株)内田洋行
- NTTデータシステム技術(株)
- スカイワードインフォメーションシステム(株)
- (株)日立システムズ*
- 富士ソフト(株)
- (株)エクサ
- (株)クスコ
- ソリューションラボ横浜(株)
- (株)日立システムズ*パワーサービス
- ミツイ情報(株)
- (株)エヌ・エイ・シー
- JBCC(株)
- 日本アイ・ピー・エム(株)
- 両備システムズ(株) ほか

《 組織図 》



事業内容

● システムに携わるすべてのサービス ●

コンサルティング・提案

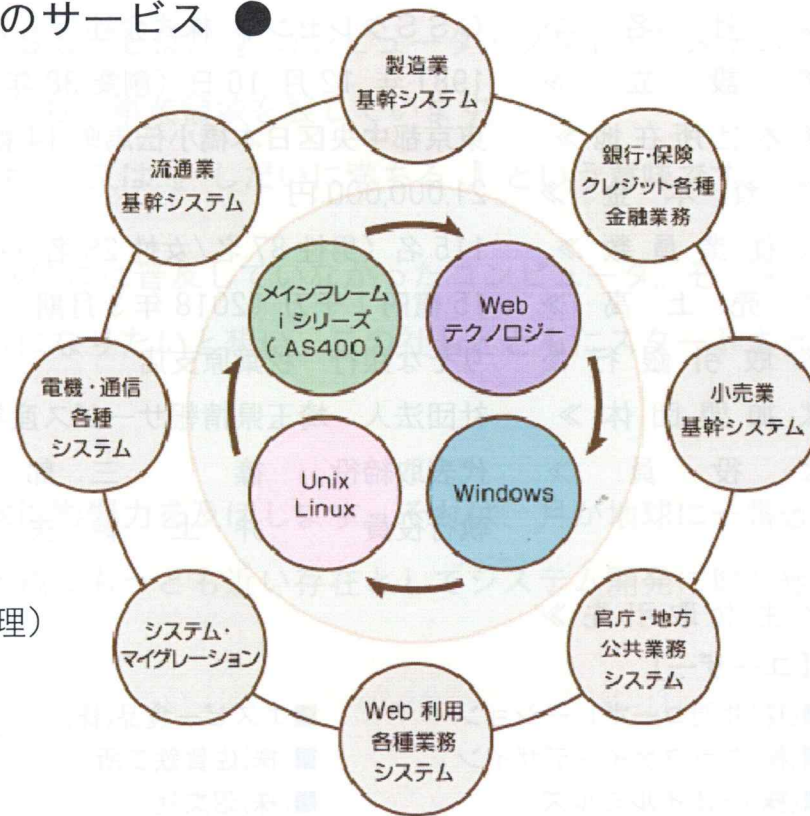
システム開発

要件定義
基本設計
詳細設計
プログラミング
テスト

運用支援・保守作業

(稼働支援/教育/システム管理)

マイグレーション



● 業務実績 ●

製造業 (食品メーカー、機械メーカーなど)

受発注管理、生産管理、入在庫管理、在庫管理、配車管理、工場管理、物流管理、販売管理、債権債務管理、自動倉庫管理、顧客管理、見積精算管理、顧客・会員管理など

金融業 (銀行、生保、損保、リース業など)

勘定、情報、融資、債権、年金、対外接続、会計、営業支援など

流通業 (商社、卸問屋など)

会計・経理、物流管理、自動倉庫管理、販売管理、原価管理、顧客・会員管理など

小売業 (呉服販売、生協、百貨店など)

売上管理、店舗管理、賃貸管理、会計・経理管理など

公共 (市役所、官公庁)

住民税・国民年金・健康保険・医療・年金番号の管理など

電機・通信業 (総合電機メーカー)

販売管理、顧客情報管理、モバイル&インターネットコンテンツ企画開発など

仕事内容

● システム構築のコンサルテーション・サービス

お客様の抱える問題を聞き出し、業務改善のお手伝いを行っています。システムの知識だけでなく、豊富な業務知識も必要な仕事です。この仕事に就けるようになるまでに、十数年かかるかもしれません。

● ご提案から開発・運用・保守までの一貫したシステム開発サービス

お客様の要望を叶えるシステムを作るためのご提案や、開発、運用、保守までを一括して行っています。責任を持ってご利用中に起きたトラブルにも対応します。そうやって現在の信頼関係を築いてきました。

また、独立系ソフトウェアハウスならではの“特定のメーカーにとらわれない”という利点から、お客様にご提案したシステムに最適なハードウェアやOSを選んでオススメできるのも当社の強みの一つです。そのためには、常に最先端の技術やIT市場も勉強する必要がありますが、努力した分、自分へ跳ね返ってきます。仕事に直結しているから、達成感や喜びも大きく、自己成長を実感できます。

● 業務アプリケーションや顧客資産を移行するサービス (マイグレーション)

皆さんがスマホにアプリをダウンロードして利用しているように、私たち企業もパソコンにアプリをダウンロードして利用しています。そのアプリを広く一般的に「業務アプリケーション」と呼ぶことがあります。

例えば、ガラケーから最新のスマホに買い替えるとします。同時にキャリアもドコモからauへと変えます。ガラケーに保存してある全てのデータ(電話帳、お気に入りサイト、写真、家計簿のデータ、ゲームの履歴、音楽データなど)をそのまま新しく購入したスマホへ移行し、今までと同じように利用できたら便利ですね。

それは、私たち企業が利用しているパソコン(ハードウェア)にも同じことが言えるんです。業務アプリケーションや顧客資産(すべてのデータ)などを移行するサービス“マイグレーション”は、当社の得意分野の一つです。

● システムの維持メンテナンス (運用支援サービス)

現在稼働中のシステムを違うハードウェアに入れ替えたり、現在の利用状況に合わせて手を加えたり、壊れたところをメンテナンスしたり、お客様のご要望に沿うように、システムだけでなくお客様を支援するサービスも行っています。このサービスがきっかけでお客様との信頼関係が深まり、次のビジネスへと発展することも。重要な仕事の一つです。

● 自社独自のソフトウェア開発 および 販売・保守サービス

自社独自でパッケージソフトの開発も行っております。生活の中で「こんなシステムがあったら便利なのに...」と思ったら、ぜひ提案してください。

募 集 要 項

- 《 募 集 職 種 》 システムエンジニア・プログラマ
- 《 募 集 人 数 》 10名
- 《 募 集 学 科 》 全学部・全学科
※学歴や文系、理系による有利または不利はございません。人物重視！
- 《 求 め る 人 物 像 》 一生懸命に取り組める人
素直
自ら考え、積極的に行動できる人
- 《 給 与 》 ※初任給（平成30年4月入社実績）
短大・専門卒(2年制) 184,850円
基本給 150,850円 + 住宅手当 34,000円
短大・専門卒(3年制) 191,450円
基本給 157,450円 + 住宅手当 34,000円
大学卒 206,300円
基本給 172,300円 + 住宅手当 34,000円
大学院卒 216,200円
基本給 182,200円 + 住宅手当 34,000円
- 《 手 当 》 残業手当(100%支給)、交通費全額支給、家族手当、役職手当
- 《 昇 給 ・ 賞 与 》 昇給：年1回(4月) / 賞与：年2回(7月、12月)
※共に業績による(賞与：平成29年度は約4.5ヶ月分支給)
- 《 勤 務 地 》 本社、または顧客先
※東京都、神奈川県、埼玉県など都内近郊
- 《 勤 務 時 間 》 9:00~17:30(実働7.5時間)
- 《 休 日 休 暇 》 完全週休2日制(土曜日・日曜日・祝祭日)
有給休暇(初年度10日)、夏季休暇(3日)、年末年始休暇
創立記念日、慶弔休暇、産前産後休暇、育児休暇、介護休暇など
※年間休日125日(平成30年度)
- 《 社 会 保 険 》 雇用保険、労災保険、健康保険、厚生年金
- 《 福 利 厚 生 》 財形貯蓄制度、退職金制度、再雇用制度(65歳迄)、健保組合加入
- 《 資 格 支 援 》 合格一時金を支給(当社指定の資格を取得したとき)

研 修 制 度

◎新入社員研修

ビジネスマナー研修に始まり、就業規則など会社のガイダンスを行います。入社後3ヶ月間はコンピュータの基礎からプログラミングの基礎をじっくり学びます。この研修で技術者へと変身します。その後3ヶ月間のOJTを経て、個人の適性に合わせ各部署へ配属。配属後は先輩の指導のもと、業務を覚えてください。実際の業務に就くことが一番の学びであり、成長への近道です。少しずつ知識もビジネスマナーも身に付けてください。

◎IT専門の研修

若手からプロジェクトリーダー、マネージャー、スペシャリストまで幅広く受講できるように、それぞれの分野の基礎技術から最新技術まで学ぶことが可能です。教育機関と年間契約をしているため、ご自分のスケジュールに合わせて、何度でも受講することが可能です。業務に必要なスキルを身に付け、キャリアアップをはかってください。

採 用 実 績 校

- | | |
|-------------------------|---------------------------|
| 秋田大学 大学院(工学資源学研究科) | 亜細亜大学(経済学部) |
| 茨城大学(理学部) | 岩手大学(人文社会科学部) |
| 岩手県立大学(ソフトウェア情報学部) | 神奈川工科大学(工学部) |
| 國學院大学(経済学部) | 国士舘大学(工学部) |
| 駒澤大学(経済学部) | 駒沢女子大学(人文学部) |
| 埼玉大学 大学院(文化科学研究科) | 埼玉工業大学(工学部) |
| 産業能率大学 大学院(総合マネジメント研究科) | 十文字学園女子大学(社会情報学部) |
| 城西大学(経済学部) | 湘南工科大学(工学部) |
| 専修大学(商学部/文学部/経済学部) | 大正大学(人間学部) |
| 拓殖大学(工学部) | 多摩大学(経営情報学部) |
| 千葉工業大学(情報科学部) | 千葉商科大学(商経学部) |
| 中央大学(商学部/理工学部) | 中央大学 大学院(経済学研究科) |
| 中央学院大学(商学部) | 帝京大学(理工学部) |
| 電気通信大学(電気通信学部) | 東海大学(情報通信学部/理学部) |
| 東京家政大学(家政学部) | 東京工科大学(工学部/コンピュータサイエンス学部) |
| 東京国際大学(経済学部) | 東京情報大学(総合情報学部) |
| 東京電機大学(理工学部) | 東京電機大学大学院(理工学研究科) |
| 東京理科大学(理工学部) | 東北学院大学(文学部) |
| 東北芸術工科大学(芸術学部) | 東洋大学(法/工/経営/社会/ライフデザイン) |
| 獨協大学(外国語学部/国際教養学部) | 日本大学(生産工学部/商学部/法学部/経済学部) |
| 広島修道大学(法学部) | 福岡工業大学(情報工学部) |
| 藤女子大学(文学部) | 法政大学(社会学部) |
| 北海道情報大学(経営情報学部) | 明海大学(外国語学部) |
| 明治学院大学(文学部) | 明星大学(人文学部/情報学部) |
| 目白大学(社会学部) | 山梨大学(生命環境学部) |
| 立教大学(経済学部) | 立正大学(経済/地球環境科/文/心理) |
| 立命館大学(情報理工学部) | 麗澤大学(外国語学部) |
- ※五十音順

要 請 通 告

エントリーはこちらからお願いいたします
お問合せは、お気軽にどうぞ！

リクナビ 2020

<https://job.rikunabi.com/2020/company/r384461065/>



マイナビ 2020

<https://job.mynavi.jp/20/pc/search/corp74866/outline.html>



《 お 問 合 せ 先 》

CSSクレセント株式会社

採用担当：一瀬 麻衣子（イチノセ マイコ）

〒103-0001 東京都中央区日本橋小伝馬町 14-7 アクサ小伝馬町ビル 6F

TEL：03-3662-2308 / FAX：03-3662-2306

E-Mail：saiyou@css-crescent.co.jp / URL：http://www.css-crescent.co.jp/