

Creative Security Partner  
**RECRUIT GUIDE**

**セントラル警備保障**





CSP

## 安心を生み出す。 それがCSPの誇り高き使命。

オフィスビルやショッピング施設、  
さまざまな公共施設からマンションなどの住宅まで。

世の中の発展に伴って、人やモノ、情報が行き交う様は、  
ますます複雑になってきています。

こうした状況の中、  
これらがスムーズに機能するよう安全と安心を守り、  
サポートするのがCSPの仕事です。

お客様に愛され、選ばれる、信頼度No.1の「安心サービス企業」へ。  
私たちはこの志をともにできる若い力を待っています。



## Message from the President

### “セキュリティ業界”という選択 ～CSPはAIを生かして挑戦します～

テロ対策や自然災害による脅威、高度情報化・国際化の流れなどにより安全は日に日にその重要性を増し、それに伴って警備サービスも多様化しています。そのなかで、セントラル警備保障株式会社（CSP）が果たすべき使命は、創業から今日に至るまでお客様の『安心と安全』をお守りするということにほかなりません。

お客様から根強くご要望のある人的警備はCSPのアイデンティティを活かし、今後も変わることのない根幹です。同時に、先端技術を融合させ時代に沿った警備サービスの拡充と提案を行っていくこと、すなわち「技術サービス企業」への転換を指針として掲げております。「技術サービス企業」への新たな一歩として、特に画像関連事業には力を入れており、2017年には首都圏に新しい画像センターを設立致しました。従来の防犯カメラでは、事案が発生した後に画像を確認するものでしたが、画像センターによる警備サービスでは、リアルタイムでIPカメラ対応のAI（人工知能）を一体化した約3000台以上のカメラ画像を集中監視することで、事案の発生を未然に防いでいます。今後は、ご契約先である主要駅の防犯カメラにおいてもAIを取り入れ、異常行動のデータを集めてパターン化し、24時間異常の検知を自動で行うことによってセキュリティをより強化していきます。また、現在進行形のリスクだけでなく、犯罪や病人の予兆など、将来のリスクへの対応やこれらの画像分析技術の活用方法・活用場所の探究が、CSPを技術サービス企業として飛躍させていく鍵となります。CSPは時代が求める変化に柔軟に対応し、今までもまして「顧客満足No.1」の警備会社を目指していきます。

代表取締役執行役員社長  
澤本 尚志



## President's Interview

—警備業界の市場性とCSPの将来性について、どのように考えていますか。

社会的な注目を集める凶悪犯罪の発生や、個人が狙われる特殊犯罪による被害拡大など、私たちの安全を脅かす事件が後を絶ちません。また、大規模な国際イベントや公共施設、鉄道事業においては快適な環境と併せてレベルの高いセキュリティが求められるなど、警備需要は今後も拡大していくと予想されます。

こうした中、CSPでは従来からの常駐警備・機械警備に加え、常駐と機械を組み合わせたセキュリティの展開や、1か所の警備センターでエリア全体を警備する体制を考案しております。さらに、2017年に開設したCSP新画像センター〔カメラとAI（人工知能）を一体化したIPカメラ対応の施設〕により、今後は画像解析・カメラ精度の向上・ネットワークの拡充を図るなど、人と機械が融合した高次元のセキュリティを提供して社会全体の“安全確保”に努めていきます。

—社員が働きやすい環境づくりについて、どのように取り組んでいますか。

創業の理念の一つに「会社に関係するすべての人々の幸福を追求する」を掲げているように、社員が働きやすい環境があってこそ、その理念を叶えることが出来ると考えております。

そこで、男性・女性ともに出産・育児などを経ても安心して仕事を続けられる職場環境の整備が必要不可欠であると考え、ダイバーシティプロジェクトを発足し、“くるみんマーク”を取得しました。これは、社員の意識改革から制度の見直しといった総合施策の結果であり、より良い環境構築に向けて引き続き会社全体で取り組んでいきます。また、実業団として各種部活動（剣道・柔道・居合道・空手道）の取り組みや、全社対抗野球大会やボーリング大会、フットサル大会など、レクリエーション活動を通じて互いの絆を強め、実り豊かなオフタイムを実現しています。CSPは社員全員が働きやすい「仕事と生活の調和（ワークライフバランス）」のとれた勤務環境整備を力強く推進していきます。

—CSPで活躍しているのは、どのような人材ですか。

CSPには会社の原点である「仕事を通じ社会に寄与する」・「会社に関係するすべての人々の幸福を追求する」という創業の理念があり、この理念に共感し、“社会やヒ

トの役に立ちたい”という熱い思いを持った社員が多く在籍していることが弊社の誇りです。もちろん、お客様の「生命・身体・財産」を守るという業務では大変なこともあります。同じ気持ちを持った社員と切磋琢磨する日々は刺激的であり、お客様から直接かけて頂く感謝のお言葉は何よりも我々社員のやりがいとなっています。常に相手の立場に立って物事を考え、いざという時は臨機応変に社員同士で協力・対応し、お客様に安心・安全のサービスを提供できる主体性のある社員が活躍しています。セキュリティは社会インフラの一つとして広く機能しており、要求されるレベルも相当な速さで高まっていくことでしょう。CSPは自社開発だけにこだわることなく、国内外で開発された技術を組み合わせる新たな価値を生むオープンイノベーションの取り組みを進めるため、社員が一丸となって社会の変化にスピーディーに対応できるように工夫を重ねています。“セキュリティ技術No1”に向けて、積極的に新しいことにチャレンジしたいという意志を持った方と仲間になれることを楽しみにしています。一緒に社会貢献のできる「技術サービス企業」への飛躍を目指しましょう！

### 創業の理念

- 一、仕事を通じ社会に寄与する
- 一、会社に関係するすべての人々の幸福を追求する

### 社訓

#### 厳粛なる規律

誠心誠意きめられたことを、きめられたとおりに実行し、規律を遵守する

#### 鞏固なる責任

全社員が、自己の責任を、強い意志、堅い決意で必ず完全に果たす

#### 脈々たる創意

つねに工夫して、より具体的・効率的に頭を使って努力する

#### 渾然たる融和

上下同僚、心からうちとけ合い、全員が力を合わせ1つになり、大きな力を生み出す

#### 確乎たる矜持

強い誇りを持ち続けること。規律も責任も創意も融和もこの誇りのなかから生まれ得る



## Business Introduction

常駐警備部門



### 適切な判断、迅速な対応で施設の安全を守る

派遣先である施設や、住宅の安全を守るのが常駐警備の仕事です。

その業務内容は出入管理に始まり、巡回、監視とさまざま。担当する施設も、人の出入りの激しい商業施設、オフィスビル、ホテル、テレビ局をはじめ、現金や商品を扱う銀行、高級ブランドショップ、さらに機密保持が必要な工場や研究所など多岐にわたります。

求められるのは微細な異常を発見する能力、状況に即応する行動力。そのため迅速かつ適切に対応できるよう、日ごろからの訓練は欠かすことができません。また、来訪するお客様の対応やご案内をすることも大切なサービスの一環です。

任務に厳格であり、また人としての礼節をわきまえ、優しさを持ちあわせること。常駐警備とは、この両面が求められる業務なのです。



2010年入社  
穴澤 賢司

#### 心に残った「いつもありがとう」

学生時代に鍛えた身体で社会貢献をしよう。そう思ってCSPIに入社しました。勤務するのは商業施設。入社以来同じチームに所属しています。忘れられないのが、東日本大震災の日のこと。エレベーターが止まってしまい、お客様の誘導などに追われる中、あるテナントの従業員の方から「いつもありがとう」と声を掛けていただきました。自分の仕事が役立っている、そう実感できたこの一言は、今も心に残っています。

常駐警備部門（受付）



### 笑顔と、鋭い洞察力を兼ね備える

派遣先の施設で、出入管理をはじめとするフロント業務を行うのが受付業務です。クライアント様の第一印象を担う顔として、常に清楚で親しみやすい笑顔を心掛けることはもちろんのこと、おもてなしの心を持ったスムーズな対応が求められます。それはまさにサービス業であり、接客業でもあるといえるでしょう。

さらに常駐警備を遂行するCSPの一員として出入管理も任務の中に含まれています。必要なのは、異常や不審者を察知する洞察力や俊敏な対応力。担当する施設によっては1日に数回、ビルの中を巡回し、異常がないかを確認する業務も行います。

クライアント様の顔と、CSPの一員としての顔。受付業務はまさに、この2つの顔が求められる非常に高度な業務なのです。



2012年入社  
新井 千紘

#### 人の役に立ちたい

私は人の役に立ちたい、そういったことができる仕事をしたいと思い、入社を決めました。そのため、相手の立場に立って行動することが大切で、今も毎日が勉強です。常駐しているビルには、多くのテナントが存在しています。そのため通常の受付業務のほか、1日3～4回ビル内の巡回も行っています。想定外の事柄に直面した場合も、しっかり対応できるようこれからも頑張っていきたいと思っています。



## Business Introduction

機械警備部門



輸送警備部門



## 一秒でも早く! マンマシンシステムの最前線

各施設のセキュリティシステムにアラートが出た際、緊急出動し対応するのが機械警備部門です。

当社の独自の機械警備機器及び監視システムによって集められたこれらのセキュリティ情報は、一旦CSP指令センターへ集められます。そこから各パトロール員に指令がわたり出動、お客様のもとへ駆け付け対応にあたります。オフィスビルや個人邸での防犯・防災の監視から、ATM、コインパーキングなどでの故障障害に対する一時対応まで、迅速で質の高いサービスを行っています。

指令は昼夜を問いません。だからこそパトロール員は常に万全の体制を整えています。名前こそ“機械”警備ですが、その裏側にはこうした一人ひとりの不断の努力があるのです。機械警備は、高度な機械警備機器と、人の力が支える結晶だと言えるでしょう。



2011年入社  
菊地原 俊哉

## 周りから信頼されるように

実力主義に魅力を感じ、入社を決めました。危険な目にあったことはありませんが、出動時は毎回緊張します。印象深いのは台風が来た時のこと。一晩中出動し続けた日は体力的に辛く感じました。そんな時に思い出すのが、高校時代に所属したサッカー部の恩師から頂いた「苦しい時に全力で頑張れ」の言葉です。周りから安心して任せられるような人間になれるよう、これからも全力で頑張っていきます。

## 一瞬一瞬に神経を集中し「無事」を繰り返す

売上金の回収など、現金輸送を行うのが輸送警備部門です。

主な業務は、ATM(現金自動預入支払機)やCD(現金自動支払機)への現金の補填業務や、店舗等の売上金の回収・精査、また金融機関への入金など。GPS(Global Positioning System)を駆使し、二人一組で正確に迅速に行っていきます。

現金を扱うだけに、一瞬一瞬が緊張の連続。付け入る隙を与えないよう、身だしなみや、動作の一つひとつに神経を通わせ、見られることに注意を払います。それだけに一日の任務を無事終えるという、当たり前のことに大きなやりがいを感じられるのです。

今やコンビニエンスストアにも設置され、以前より身近になったATMやCD。こうした社会の「便利」を支える輸送警備部門は、日常生活に欠かすことのできない社会インフラだといえるでしょう。



2011年入社  
加藤 雅俊

## 「無事」がなによりのやりがい

CSPと出会ったのは、学校で開かれた説明会。教育に力を入れていることに魅力を感じ、志望しました。実際、護身術、人命救助など定期的に訓練し、万に備えています。日ごろの業務でも覚えることはまだまだたくさん。先輩の動作の正確さ、スピードはまさに熟練の技。早く追いつきたいです。今のやりがいは一日の終わり、無事に帰社できた時です。これからも無事故無違反を続けていきたいと思っています。



## Business Introduction

営業部門



左:篠原 健 右:中村 彩子(2011年入社)

## 警備システムのプロとしての提案力

お客様に最適な警備システムを提案するのが、営業部門の業務です。そのため、CSPの営業マンは、警備システムのプロフェッショナルでなければなりません。入社後はまず研修を受け、その後警備や技術の現場も体験します。営業現場のスタートラインに立つのはそれからなのです。

お客様と接する上で大切なのは、しっかりと相手の要望を聞き取ること。施設内の状況や時間変化のチェックから、施設の状態や配線・配管のチェックにいたるまで、ありとあらゆる点にまで心を配らなければなりません。もちろん施設にはそれぞれ特徴があり、画一的な提案では成立しません。施設の特徴を捉え、お客様のニーズにしっかりと応えられる最適な提案を考えなくてはならないのです。

CSPが生み出す最適な警備システムの総合プロデューサー、それが営業部門の仕事です。

2010年入社  
篠原 健

## 責任ある仕事を任せてもらえる

若いうちから責任ある大きな仕事を任せてもらえることに、仕事の魅力を感じています。「営業」という仕事をする上で大切なのは、周りとの連携。決して個人プレイに走らないように心掛けています。今後はお客様からの要望にしっかりお応えする最適なお提案ができるよう、自身のステップアップを図ることが必要だと感じています。そのために資格取得などにもどんどん積極的に挑戦していきたいです。

技術部門



左:中瀬 絵理 右:垣内 直樹(2010年入社)

## 最新のテクノロジーで、安心を生み出す

個人邸やオフィスビルに取り付けるさまざまなセキュリティシステムの設計、提案、またメンテナンス業務を行うのが技術部門です。

主な業務は、営業スタッフとともにお客様専用の警備システムを設計・提案する設計業務と、既設のシステムが安定的に正しく作動するよう点検するメンテナンス業務です。

また最新のテクノロジーを駆使し、新しい警備機器を開発するCSPフロントティア研究所や、他部門のスタッフとともに大規模な警備システム全体を開発するシステムソリューション営業部も擁するなど、まさにCSPの根幹を支えているのです。そしてその目は常に世界向けられ、最先端の技術を活用するための研究から、独自技術の開発まで、フィールドは広がり続けています。

社会の安心を最新の技術で支える。まさに、縁の下の力持ちなのです。

2009年入社  
中瀬 絵理

## 建物にかかわる仕事がしたくて

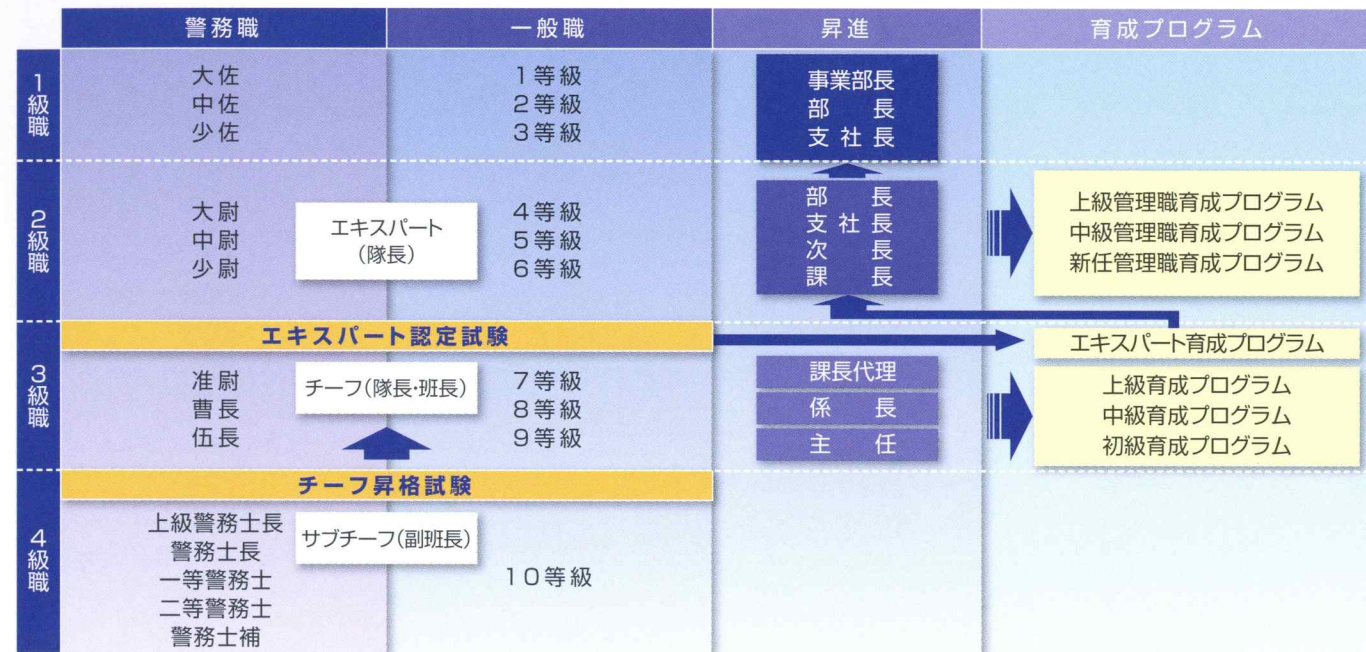
小さいころから工作が好きで、大学では建築学科。建物にかかわる仕事を探していた時、CSPを知りました。今は、工事代金などの原価を管理する業務がメインです。スキルアップを目指し、簿記の勉強も始めました。周りの人もやさしく、女性が活躍できる職場だと思います。入社してからは、建物に貼ってある警備会社のステッカーが気になるように。CSPのステッカーが増えるたびに、うれしく感じます。



## Personnel Management System (人事制度)

仕事を通じて生きがい、働きがいを感じてほしい。そのためには、昇進・昇格基準をはっきりと明らかにさせることが必要だと考えています。CSPの人事制度の特長は、正確公平な評価制度。人事評価は「見える化」が図られています。またエキスパート認定試験や育成プログラムの活用により、社員一人ひとりの成長意欲につながるよう工夫しています。

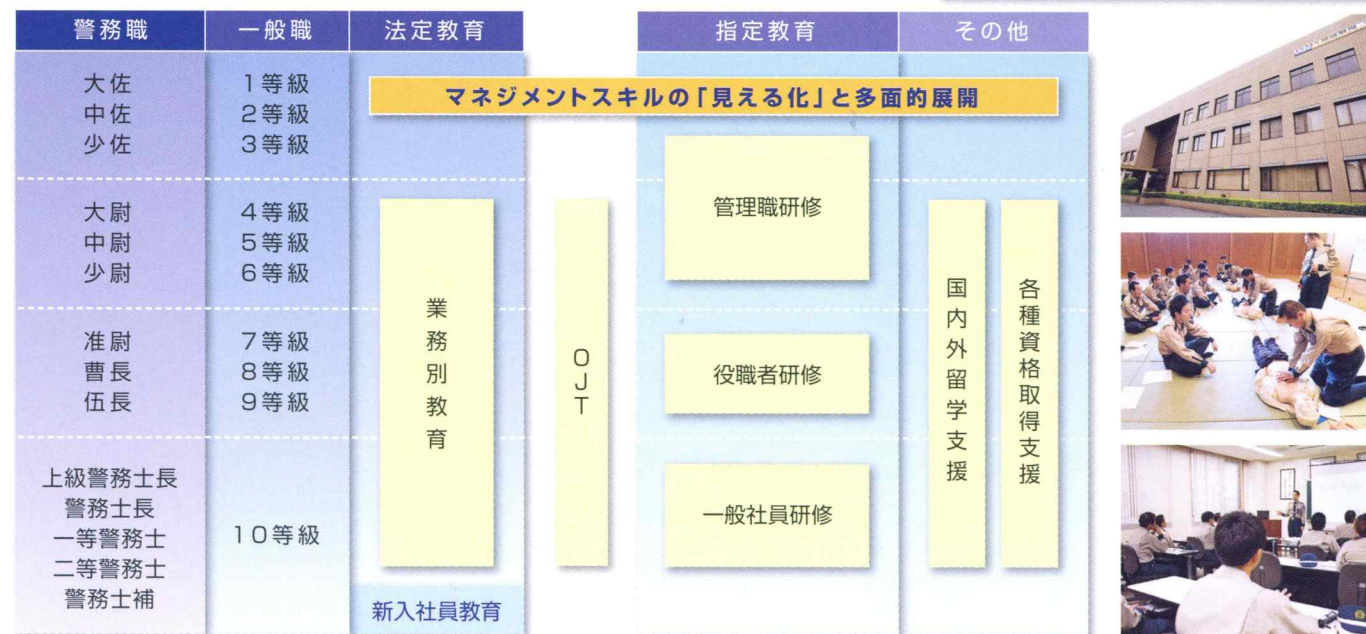
### ■キャリアパスモデル



## Training System (研修制度)

CSPの人材育成システムでは、自ら考え、判断し、行動に移せる自律型人材の育成を目的に、さまざまな教育プログラムを実施。またその教育資料を公開することにより、社員にとって公平公正な仕組みを実現しています。

### ■教育・研修システム



## Welfare Program (福利厚生)

社員のみんなが、ゆとりと活力のある毎日を送ってほしい。CSPでは全国各地の社員寮、保養所、契約スポーツ施設をはじめ、各種レクリエーション大会、クラブ活動に加え、自社健康保険組合・企業年金基金など、福利厚生システムを充実させています。



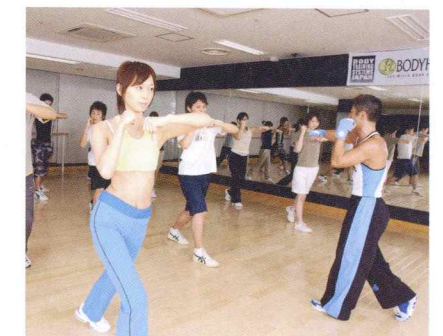
### 社員寮

社員寮は、東京都内はじめ神奈川、名古屋、大阪、神戸などにあります。



### 保養所

和歌山県白浜、千葉県白浜の2カ所にマリンスポーツなどが楽しめる保養所を完備。家族ぐるみで利用できます。



### スポーツ施設

大手スポーツジム運営会社と提携し、利用料金を補助する制度を整えています。そのため、最寄りの施設が手軽に利用できます。また全国各地のリゾートトラストやスポーツ施設の法人会員にもなっています。

### レクリエーション

剣道、野球、柔道などのクラブ活動も充実。全社対抗野球大会、全社対抗ボウリング大会なども開催しています。



武道始



野球大会



全社対抗ボウリング大会

### 各種制度

安心して働けるよう、自社健康保険、企業年金基金をはじめ各種社会保険、退職金制度、親和会(社員共済)、団体保険、社員持株会など、組織的な援助も行っています。

### 皆さんもぜひご利用を

総務の仕事は、社員に働きやすい環境を提供することです。「社員がお客様」といった感じでしょうか。私自身、会社説明会での人事の方の丁寧な対応を見て入社を決めたので、自分も常にそうできるように心掛けています。

福利厚生では、レジャー施設の特別優待などが人気ですね。このほかにも、社員が利用できるさまざまな福利厚生を備えていますので、入社した際はぜひ利用してみてください。



2011年入社  
國嶋 友美



# 若手社員アンケート

CSPの社員って、どんな人たちだろう。そんな疑問にお応えすべく、若手社員にアンケートを実施。  
もしかすると就活のヒントがここにあるかもしれません。

### Q. 就職先企業を選ぶ際に重視した点

### Q. CSP以外に志望していた企業(業界)は?

### Q. 入社のきっかけ、決め手は?

・まだまだ成長する会社だと思ったから。	・プライベートとのメリハリがつけられる会社だと感じたから。
・人の役に立つ仕事をしたかったから。	・結婚を考えていて、安定した企業に勤めたかったから。
・尊敬する先輩が、CSPに勤めていたから。	・その他 「先生に勧められた」「面接官の熱意を感じた」「社会貢献度が高い」など

### Q. CSPを一言で表すなら?

汗 熱い! 小さい 慎重 落ち着いている 強い 元気 情熱 クール 気合! 頼もしい! 速い カッコいい 知的 勢い 若い

### Q. CSPの魅力は?

・切磋琢磨し、スキルを磨ける。	・お客様から「ありがとう」と言ってもらえる。
・明るくて優しい人が多い。	・その他 「とても真面目」「熱い人が多い」「CMが星野仙一さん」など
・教育制度が充実している。	
・全社対抗ボウリング大会など社内のレクリエーションが充実している。	

### Q. 恋人はいますか?

いない 57% | いる 36% | どちらでもない 7%

### Q. 結婚はしていますか?

していない 90% | している 7% | 内緒 3%

### Q. 職場の先輩は?

### Q. 現在の仕事に対する満足度

仕事を通じて自分の成長を感じている	26%
職場の人間関係に満足	23%
仕事にやりがいを感じる	18%
自分の能力を発揮できている	13%
勤務時間に満足	7%
会社にとって重要な仕事である	6%
給与に満足	5%
現在の仕事に適職だと感じる	2%

### 就職活動中の皆さんへのメッセージ

- 一人ひとりがイキイキ働ける職場です。やる時はやり、楽しく笑う時はみんなで笑う。そんな職場で働きませんか?
- 社会に出る不安は、頼もしい先輩に出会えば吹っ飛びますよ!
- 新たな発想とチャレンジ精神があれば、チャンスを与えてくれる会社です。思う存分に力を発揮してください。
- 業界1位を目指して、一緒に頑張りましょう。
- なんでも相談できる人を見つけて、できるだけ不安を抱え込まないようにしてください。
- 責任感を持って仕事をしたい人にはオススメの会社です。





採用担当

■TEL / 03-3344-8748 ■MAIL / [recruit@we-are-csp.co.jp](mailto:recruit@we-are-csp.co.jp) ■HP / <http://www.we-are-csp.co.jp>

■住所 / 本社 〒163-0831 東京都新宿区西新宿二丁目4番1号 新宿NSビル



商号 セントラル警備保障株式会社  
 創業 昭和41年3月10日  
 本社 〒163-0831  
 東京都新宿区西新宿二丁目4番1号 新宿NSビル  
 TEL 03-3344-1711 (代)

資本金 29億2,400万円  
 年商 511億9,300万円 (平成31年4月現在)  
 株式 東証第一部上場  
 社員数 4,009名 (平成31年4月現在)

役員

取締役会長..... 鎌田 伸一郎  
 代表取締役執行役員社長..... 澤本 尚志  
 取締役執行役員副社長..... 小澤 駿介  
 取締役専務執行役員..... 小久保 正明  
 取締役常務執行役員..... 小俣 力男  
 取締役常務執行役員..... 横塚 厚  
 取締役常務執行役員..... 堀場 敬史  
 取締役常務執行役員..... 菅野 秀一  
 取締役 (非常勤)..... 鈴木 學  
 取締役 (非常勤)..... 檜山 竹生  
 常任監査役..... 田端 智明  
 監査役 (非常勤)..... 吉村 真琴  
 監査役 (非常勤)..... 後藤 啓二  
 監査役 (非常勤)..... 周藤 晴子  
 専務執行役員..... 眞壁 純夫  
 専務執行役員..... 古屋 正仁  
 専務執行役員..... 谷本 良平  
 常務執行役員..... 高橋 幸二

執行役員..... 竹元 修  
 執行役員..... 渋谷 元和  
 執行役員..... 郡司 良雄  
 執行役員..... 盛田 仁  
 執行役員..... 石津 昭彦  
 執行役員..... 竹花 長雅  
 執行役員..... 難波 和義  
 執行役員..... 中川 喜光  
 執行役員..... 速水 康喜  
 執行役員..... 石塚 誠  
 執行役員..... 立花 博美  
 執行役員..... 玉村 道雄  
 執行役員..... 高木 新二  
 執行役員..... 南沢 千春  
 執行役員..... 三浦 直樹

事業内容

①常駐警備

- 施設警備
- 防火・防災の安全管理業務
- 要人身辺警護業務

②機械警備

- オンラインセキュリティ
- ホームセキュリティ
- 機械警備契約と連動した  
新型損害保険の販売

③運輸警備

- 現金、貴重品等の警備・護送ならびに  
輸送業務

④機器販売及び工事

- 監視カメラ・画像監視システム
- 入退館管理システム
- 防犯、防火、防災機器ならびに  
設備の設置工事及び販売

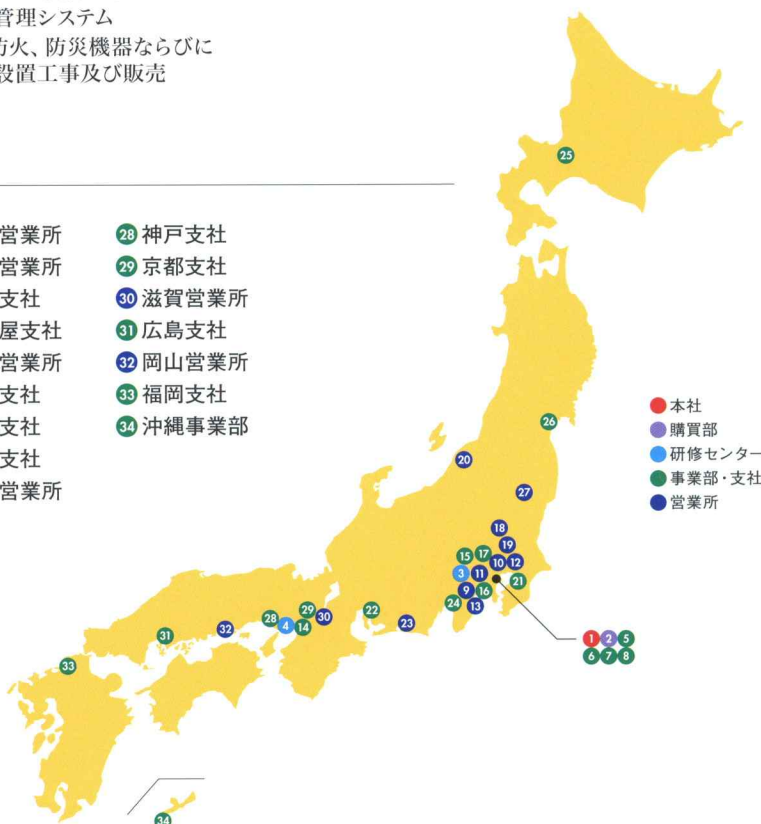
⑤情報サービス

- 情報セキュリティシステムの開発販売
- 暗号技術ソフトの開発販売

ネットワーク

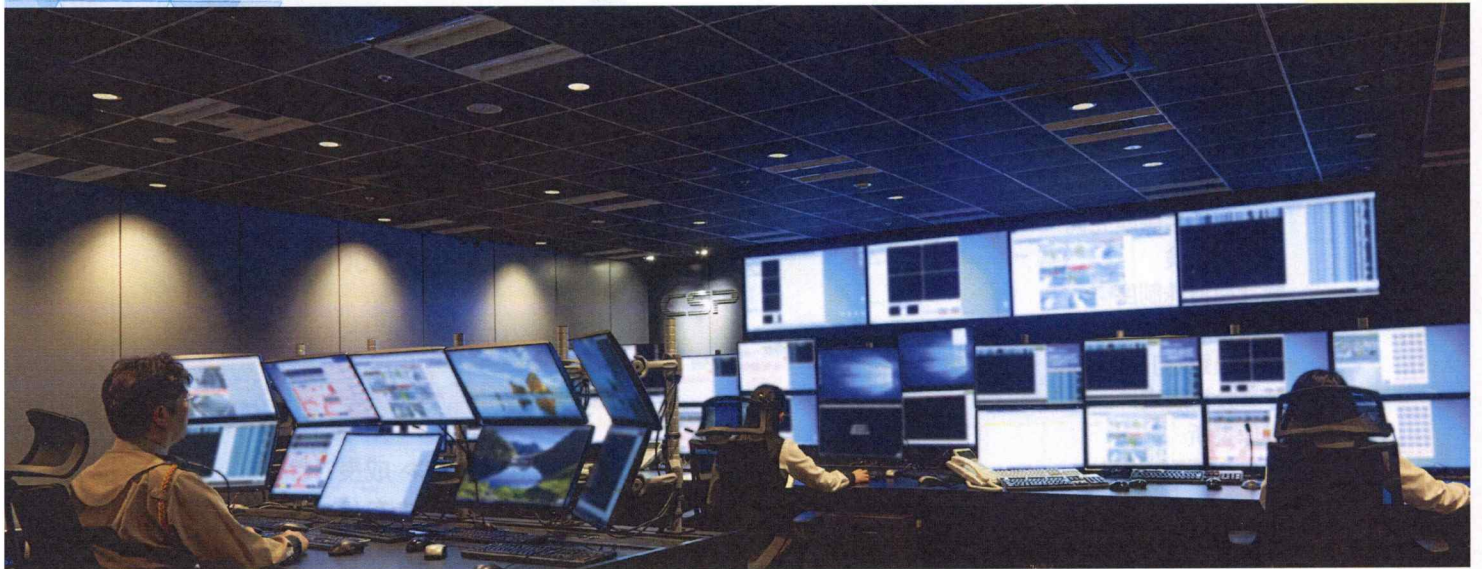
- ① 本社
- ② 購買部
- ③ 東京研修センター
- ④ 関西研修センター
- ⑤ 中央事業部
- ⑥ 東京事業部
- ⑦ 東京システム事業部
- ⑧ 東京警送事業部
- ⑨ 神奈川営業所
- ⑩ 埼玉営業所
- ⑪ 荻窪営業所
- ⑫ 秋葉原営業所
- ⑬ 湘南営業所
- ⑭ 大阪事業部
- ⑮ 多摩支社
- ⑯ 横浜支社
- ⑰ 埼玉支社
- ⑱ 高崎営業所

- ⑲ 熊谷営業所
- ⑳ 新潟営業所
- ㉑ 千葉支社
- ㉒ 名古屋支社
- ㉓ 浜松営業所
- ㉔ 三島支社
- ㉕ 札幌支社
- ㉖ 仙台支社
- ㉗ 福島営業所
- ㉘ 神戸支社
- ㉙ 京都支社
- ㉚ 滋賀営業所
- ㉛ 広島支社
- ㉜ 岡山営業所
- ㉝ 福岡支社
- ㉞ 沖縄事業部





# 想う。 守る。 警備する。



## 常駐警備

商業施設&テレビ局等の  
セキュリティスタッフ

## 機械警備

緊急要請により対応する  
パトロール隊員

## 運輸警備

現金を二人一組で  
警備する仕事



東証一部上場・東日本旅客鉄道株式会社と業務提携



セントラル警備保障

〒163-0831新宿区西新宿二丁目4番1号新宿NSビル  
TEL 03-3344-8748 FAX 03-3342-4692  
【採用HP】<https://csp-recruit.jp/>



## 安定の働きやすさ

### 手当充実

- 交通費支給
- 家族手当
- 時間外手当
- 警務職手当
- 資格手当
- 地域手当

### 待遇・福利厚生充実

- 各種社会保険完備
- 自社保険
- 社員持株制度
- 資格取得支援制度
- 社員寮(自己負担額、月3割)  
※会社規定による
- 保養所
- クラブ活動あり
- レクリエーション  
(フットサル、野球大会、ほか)あり
- 企業年金基金(退職金)
- 表彰制度



## 基本の勤務スタイル 3日に1度働く正社員

月 10:00~翌10:00

火 非番

水 休み

木 10:00~翌10:00

金 非番

土 休み

日 10:00~翌10:00



## “感謝”される 仕事があります

《多彩な選択肢》 成長できる  
各種制度が、あなたをバックアップ

新人研修

自己申告制度

資格試験取得支援制度

### 勤務地

本社/東京都新宿区  
中央事業部/東京都中央区  
東京事業部/東京都新宿区  
東京システム事業部/東京都渋谷区  
東京警送事業部/非公開  
多摩支社/東京都立川市  
横浜支社/神奈川県横浜市西区

埼玉支社/埼玉県さいたま市  
千葉支社/千葉県千葉市  
三島支社/静岡県駿東郡  
札幌支社/北海道札幌市  
仙台支社/宮城県仙台市  
大阪事業部/大阪府大阪市  
名古屋支社/愛知県名古屋市中区

神戸支社/兵庫県神戸市中央区  
京都支社/京都府京都市下京区  
広島支社/広島県広島市東区  
福岡支社/福岡県福岡市中央区

東証一部上場・東日本旅客鉄道株式会社と業務提携



セントラル警備保障

〒163-0831 新宿区西新宿二丁目4番1号 新宿NSビル

TEL 03-3344-8748 FAX 03-3342-4692

【採用HP】<https://csp-recruit.jp/>



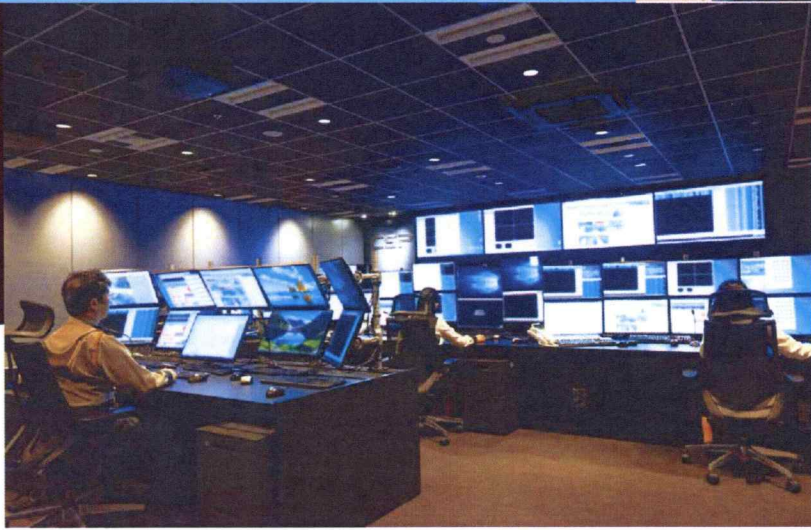
YOKOHAMA サービス

# セントラル警備保障株式会社

COMPANY **010** DATA

所在地 〒220-6107 横浜市西区みなとみらい2-3-3  
 クイーンズタワーB 7F 横浜支社  
 電話 03-3344-9748  
 F A X 03-3342-4692  
 Email recruit@we-are-csp.co.jp  
 H P we-are-csp.co.jp

設立 昭和41年3月10日  
 従業員数 3,933名  
 事業数 横浜支社をはじめ  
 全国19か所  
 事業内容 警備サービス



人と機械の融合、  
 期待を超える  
 技術による最高の  
 警備サービスを！



## Interview “ありがとう”といわれる仕事がある。

セントラル警備保障株式会社  
 管理本部 人事部 募集担当 課長 **落合 泰夫さん**

勤続年数 13年  
 職種 Oボジティブ ミニカーコレクション・ツーリング・ドライブ

“感謝される仕事”に就きたいと思い入社しました。最初の配属は常駐警備。デパートの警備です。貴重な体験をしました。頑張れば頑張った分、お客様や上司・先輩・仲間から褒めてもらえるということも大きなやりがいでした。現在は人事部にて採用業務に携わっていることから、人から“ありがとう！”と言われる仕事に興味をもってくださる皆さんに、自身の経験談や先輩としてのアドバイスを通じて就職活動を応援したいと思っています。皆さんと対等な視線で語り合い、少しでも不安をなくして社会人の一歩を踏み出せるよう、今後も全力でサポートをしていきます！

「仕事を通じて社会に寄与する」「会社に関係するすべての人々の幸福を追求する」という創業理念のもと「社会やヒトの役に立ちたい」という熱い思いを持った社員が多く在籍しています。同じ気持ちを持った社員と切磋琢磨する日々は刺激的であり、お客様から直接かけて頂く感謝のお言葉は何よりも我々社員のやりがいとなっています。“セキュリティ技術No.1”に向けて、積極的に新しいことにチャレンジしたいという意欲を持った方と仲間になれることを楽しみにしています。



## 先輩方の声を紹介



**上田 翔哉さん**  
 本社 人事部 募集担当  
 勤続年数 14年  
 職種 OESセンター 担当  
 資格 自衛隊特別隊員・上級資格  
 語 英 中国語・カタコト・旅行  
 住 居 O南のイ・パーク・ビル  
 出身高校 O千葉警察高等専門学校

**良かったこと・学んだこと**  
 学生時代にお世話になった先輩方が動いていた事から当社の学内セミナーに参加しました。その時に採用担当者が親切丁寧な対応をしてくれたことが嬉しかったです。また、先輩方が資格取得に励み、役職に付き、誇りをもって現場の最前線で活躍していることにも憧れました。入社して良かったことは、警備や人事等様々な経験を通じ、“人間としての成長”や業務に対する“個人スキル向上”を実感できることです。たくさんの方に会社の良さを伝えていきたいです！



**村田 未奈さん**  
 中央事業部 受付業務  
 勤続年数 13年  
 資格 O秘書検定2級  
 職種 Oスポーツ観戦・ソフトウェア  
 語 英 O英語  
 出身高校 OK芝浦総合高校

**良かったこと・学んだこと**  
 私がこの会社を選んだ理由は“人の役に立つ仕事・人と人を繋げる仕事をしたい”という思いが強く思ったからです。入社して良かったことは、毎日お客様と接している中で、コミュニケーション力やビジネスマナーが身についたことです。また、今年の3月から自分が希望していた部署に異動になりました。現場で頑張っていれば、見てくれている人はいるので、今までの努力が報われた気がしました。入社後も常にチャレンジしたいと思える環境があり、社員の意見にも耳を傾けてくれる会社です。一緒に頑張りたいです！



**神原 知子さん**  
 技術本部 施工部 施工センター  
 勤続年数 12年11ヶ月  
 資格 O第二種電気工事士  
 職種 Oビル・ビル・ゲーム  
 住 居 Oのびのび・豊里  
 出身高校 O宮城工業高等専門学校

**良かったこと・学んだこと**  
 入社のきっかけは、資格が活かせること。防犯システムに興味があったこと。そして会社に将来性を感じたことからです。良かったことは、施工管理という職種に就いて、自分よりずっと年上の職人さん達と仕事をすることになり、入付き合いのスキルが上達したことです。また、建築や電気、建物の構造などを考えながら施工をするので、幅広い知識が身についたことだと思います。これから更に経験を積み、必要とされるであろうもっと大きなシステムを担ってみたいと思っています。





# CSP 職種図鑑

最先端のテクノロジーと社員一人一人の力によってお客様の「生命・身体・財産」を守る使命を全うしています！



## 受付/巡回

企業やオフィスの受付として、出入管理をはじめとするフロント業務を行う。また、巡回も担当しビル内の安全を警務職の一員として守っている。

## 警送(運輸)



専用特殊車両を使用して、安全・確実にお客様の『財産』である現金・貴重品を守り、運搬する使命を担っている。

## 常駐

JR主要駅、TV局等を中心としたお客様施設に常駐をし、お客様を守る業務。

館内の急病人対応や火災発生時の初期消火対応等、業務の幅は広い。



## 技術

セキュリティシステムの設計・保守を行い、社会の安心・安全を技術力によって支えている。



JRと業務提携し、サービスを提供しています！

JR東日本 子ども見守りサービス



## 営業

お客様の想いに寄り添い、最適なセキュリティのシステムを提案する営業職。

※営業・技術は約1年間警務職研修あり

## 機械警備

(パトロール員)  
(指令センター・画像センター業務)

建物に取り付けた各種センサーの異常時に緊急出動をし、お客様の安全を守る機械警備業務。

1秒でも早く駆けつけられるようにパトロール員は万全の体制を整え、指令センター員は随時指示を出している。



東証第1部 ・ JR関連企業 ・ 業界第3位



CSPセントラル警備保障(株)HP<先輩の話、掲載中>  
<http://www.we-are-csp.co.jp>



マイナビ2019



リクナビ2019