



キッチンから、笑顔をつくろう

# CORPORATE PROFILE

クリナップ株式会社  
会社案内



E

# キッチンから、笑顔をつくろう。

はじめりは、いつもクリナップ。  
はじめてのことを社会に提案できる企業でありたい。  
より便利で機能的な商品の提供にとどまらず、  
商品の先にある暮らしのシーンを創り出していきたい。  
それは、使う人の笑顔や家族の **だんらん**。  
キッチンの「はじめて」が、家族の笑顔の「はじめり」になるように。

**CENTRO**



代表取締役会長  
井上 強一



代表取締役 社長執行役員  
竹内 宏

創業者理念  
「五心」

企業理念  
「家族の笑顔を創ります」

行動理念

1. 私たちは、心豊かな食・住文化を創ります
2. 私たちは、公正で誠実な企業活動を貫きます
3. 私たちは、自らの家族に誇れる企業を創ります

新ブランドステートメント  
「キッチンから、笑顔をつくろう」

事業としては「キッチンダントツNo.1」をめざす  
お客様に対しては「キッチンの代名詞」としての評判をつくる

活動方針

クリナップの理念体系

## 企業理念は「家族の笑顔を創ります」

～創業70周年に向けて～

クリナップの創業は1949年。長年にわたり、キッチンをはじめとする水まわり商品をつくり、家族の暮らし方とともにお届けしてきました。そして、私たちは企業理念を強く意識し、ここまで成長してこれてきました。

“私たちは何のために存在し、企業活動を続けるのか”。この基本となる考えを表すのが企業理念「家族の笑顔を創ります」であり、クリナップの企業活動のすべてが、この理念の実現に向けられています。

数十年を経て今なおクリナップが存続していられるのは、社会に生かされ必要とされてきたから。その謙虚な心なくして私たちの未来はないと考えています。

経営としての事業活動のなかに社会性や文化性をもって、皆さまから好意を持たれ、常に企業理念を忘れず、自らの家族や社会に誇れる企業をこれからも目指していきます。

# キッチンの歴史はクリナップの歴史。

座卓という家族のだんらんを象徴する製品からはじまった私たちは、常に業界のパイオニアとしてのプライドを持ち、革新的なアイデアや技術によって、生活者の暮らしに寄り添ってきました。これからも私たちは“キッチンの専門家”として、誰よりもキッチンの役割と、その大切さを考え「キッチンといえばクリナップ」、そう思ってもらえるよう努力し続けます。



名付け親はクリナップ  
日本初の「システムキッチン」  
(1973年)



初代「クリンレディ」の誕生  
(1983年)



キッチンに革命  
「フロアコンテナ」搭載(1999年)

**STEDIA**  
ステディア

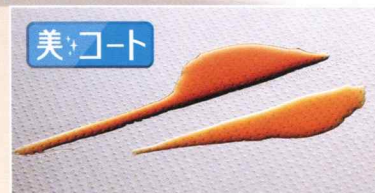
業界初のアイデアやステンレス固有技術を活かした商品。

1973年には「システムキッチン」という呼称を生み出し、これまでに培ってきた商品開発のノウハウは、システムバスルーム、洗面化粧台などの水まわり商品にも活かされています。独自のステンレスの加工・加飾技術は、水まわり商品の枠を超え、建物の屋根や外壁の建築材料、動物園の檻(おり)、野球場のバックネットなどにも応用され、幅広い領域に広がっています。



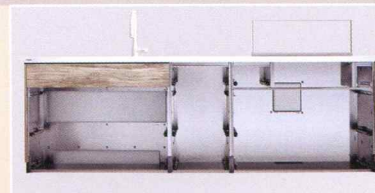
## 流レールシンク

シンクで使う水が野菜くずや油汚れを集めて、排水口へと流してくれる新水路構造。汚れとキズに強い美コート加工で、いつもシンクをキレイに保てます。作業音も抑えるサイレント仕様です。



## 美コートワークトップ

水に馴染みやすい親水性のセラミック系特殊コーティングで汚れの下に水が入り込み、汚れを浮かします。油汚れもサッと水拭きだけでOK。細かいキズがつきにくく、美しさを長く保てます。



## ステンレスキャビネット

カビが繁殖しにくく、ニオイもつきにくい清潔なステンレス素材。サビに強く長寿命なうえ、リサイクル率も80%以上を誇るエコ素材です。解体しやすいシンプル設計でリサイクルに貢献しています。



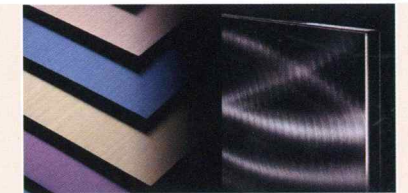
## フロアコンテナ

クリナップが初めて開発した足元収納。スペースを有効活用してストック品や使用頻度の低い道具をスッキリと収納でき、いまや業界スタンダード。インテリアと調和した意匠性も魅力です。



## クラフツマンワークトップ・シンク

熟練した職人がステンレス板から一点一点手作業で仕上げる、理想的な形状と美しい仕上がり。実用性を徹底的に追求したワークトップとシンクは、本格調理にこだわる人のために。



## ステンレス加工・加飾技術

INCO法を基本としたクリナップ独自の技術による鮮やかなカラーステンレスの色彩は、塗料ではなく化学発色によるものです。高度な表面処理加工技術により実現する高い意匠性も魅力です。

# ショールームはキッチン選びの原点。

クリナップのショールームにはふたつの役割があります。

ひとつは、これからキッチンやバスルーム、洗面化粧台を購入されるお客さまのニーズに合わせた新しい「便利」や「快適」を提案し、商品選びをサポートする役割。

そしてもうひとつは、心豊かな食・住文化を創るための

さまざまなイベント開催や暮らしのご提案をする住生活情報発信拠点としての役割。

最新のシステムキッチンやシステムバスルームなどを、

その場で体感しながらご覧いただけることはもちろん、暮らしのアイデアも充実。

私たちは気軽に立ち寄れる、誰もが行ってみたい

ショールームづくりを心がけています。



システムバスルーム  
「ユアアシ」



洗面化粧台  
「ティアリス」

## 100を超える全国のショールームは、生活者の皆さまに向けた暮らし方情報発信拠点です。

全国のクリナップショールームでは、商品や食に関する情報に精通したショールームアドバイザーが、お客さまに寄り添い、暮らしの課題や問題に日々お応えしています。



### [キッチンタウン]

旗艦ショールームとなる「キッチンタウン」を東京・名古屋・大阪で展開しています。最新のシステムキッチンやシステムバスルーム、洗面化粧台で新しい暮らしを体感。料理教室をはじめとするさまざまなイベントに対応するキッチンスタジオも併設し、お客さまの笑顔づくりに貢献しています。

**KITCHEN TOWN**  
TOKYO

**KITCHEN TOWN**  
NAGOYA

**KITCHEN TOWN**  
OSAKA

### [ショールーム]

全国のショールームもオリジナリティーあふれる展示空間です。地域に密着した食・住に関するイベントなどを定期的で開催し、最新の商品ラインアップとライフスタイルの提案を通じ、暮らし方のサポートをしています。

# 私たちが開発した独自のシステムがあります。

「必要なモノを、必要な時に、必要なだけ生産する」

一個づくりの多品種少量生産を実現する

クリナップ独自の製造・販売システムが「CPS (Cleanup Production System)」です。

それぞれの部門を精緻な情報連携・作業連携で結んだクリナップ独自のこのシステムが、

高品質な商品をお手頃な価格でスピーディーにお客さまのもとへお届けすることを可能にしています。



## 1 営業/開発

全国に展開する営業担当者やショールームアドバイザーによって、お客さまからのニーズや課題が毎日吸い上げられ、開発や製造、取付・設置の各

部門にフィードバックされています。ここで得られた知恵やノウハウ、さまざまな情報は、高度なセキュリティを誇る情報システムに集約され、商品や業務の質の向上に役立てられています。



## 2 製造

お客さまからの注文情報は年間数十万件に及びます。そのすべてが、お客さまごとに発行される「生産指示カード」で把握され「世界にひとつの

キッチン”がつくられていきます。効率的な生産システムのなかにあつて、人の手による高い技能を必要とする「クラフツマンシップ」が活かされている商品も多く、他社にない独自機能や高い意匠性を実現しています。



## 3 物流/取付・設置

クリナップグループには、工場で作成した商品をより早く、確実にお客さまのもとへお届けする物流専門会社「クリナップロジスティクス(株)」と、商品の取付・設置や各種サポート、メンテナンス

業務を行う「クリナップテクノサービス(株)」があります。ともに「CPS」のなかで顧客満足を実現するための重要な一工程を担います。年間数十万セットに及ぶご注文商品をご希望の納期にお客さまへお届けできるのも、グループ一体で技術品質やサービス向上に努めている結果です。



## 4 サポート/リフォーム 5 コミュニケーション

キッチンやバスルームは数十年間、家族とともに年をとっていきます。ガスや電気機器などを常に安全、快適にお使いいただくためには、専門家による点検や迅速な修理・部品供給が不可欠です。近年はリフォームに関する需要も増加傾向にあ

り、これらのご要望にも応えられる体制が必要になってきています。私たちクリナップは、商品をご購入いただいたお客さまとのコミュニケーションを絶やさず、いつでも信頼していただけるサービスのご提供を目指しています。



購入後1年間無料配布される生活情報誌『365c(カラット)』



ショールーム等で配付しているブランド誌『Smile Idea mini』ホームページにも掲載中

生産拠点は全国10カ所  
クリナップ創業の地である福島県いわき市に8つ、岡山県に2つの工場があります。どちらも「必要なモノを、必要な時に、必要なだけ生産する」CPSに基づき、効率的でタイムリーな商品供給体制を整えています。

### クリナップの生産拠点



ずっと快適、ずっと笑顔。20年間お手伝いします。

# 「家族の笑顔を創ります」を目指して CSR活動を推進しています。

クリナップは、キッチンを単なる住宅設備とは考えていません。  
キッチンに立ち、料理をしたくなるような、  
家族にとって大切な楽しい場にすることが私たちの使命です。  
だからこそ「社会の公器」であることを意識し、  
CSR活動(Corporate Social Responsibility)にも力を入れています。  
国内外の食・住文化の発展に寄与しながら、現在も未来も、  
企業理念「家族の笑顔を創ります」に基づくさまざまな社会的、  
文化的活動を展開していきます。



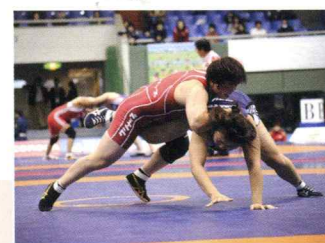
『社会・環境報告書』

さまざまな活動を通して、地域社会に貢献しています。

クリナップは、お客さまの満足と地球環境との共生をはかりながら、サステナブル(持続可能)な社会の実現に向けた環境課題への対策も積極的に進めています。



**弁当の日応援プロジェクト**  
「食」を通じて、いのちや生活の大切さを身をもって学ぶ「弁当の日」の活動が、もっと多くの人たちに広がるように。このプロジェクトへの参加によって、家族みんなが笑顔になれる未来づくりに貢献しています。



**クリナップレスリング部**  
創部は1992年。スポーツ振興の一環として、企業スポーツの運営に取り組んできました。現在も国内外で注目される選手たちが日々練習に励んでいます。ぜひ「クリナップレスリング部」を応援してください。



**公益財団法人 クリナップ財団**  
東日本大震災に被災し、操業停止の危機を体験した私たちは、地域の方々に助けていただいた感謝の気持ちを社会に還元するため、就学困難な学生への奨学支援をしています。今までの支援学生数は数百名にのぼります。



**食育教室**  
料理をつくり、そして食べること。こんな当たり前にも思えることを、後世に伝えようと、食育活動を推進しています。子どもから大人まで、多くの方々にご参加いただき「食」の大切さを一緒に学びました。



**いわきサンシャインマラソン協賛**  
福島県いわき市に生産拠点をかまえる企業として、毎年2月に開催される市民マラソン大会に特別協賛しています。私たちは、熱意ある市民ランナーの皆さまをこれからも全力でサポートしていきます。



**クリ夫のパン屋**  
クリナップハートフル(株)<sup>※</sup>では、2016年11月にベーカリーショップ「クリ夫のパン屋」をオープン。新たな雇用創出に貢献しています。  
※特例子会社、2008年創業。障がいのある社員が自律し、地域と共に「共生」できる会社を目指す。



**おいしい暮らし研究所**  
「おいしい暮らし」で家族を笑顔に。食を、家族を、暮らしを広く深く知り、考えていく——そんな発想が研究所の原点です。  
[生活研究]  
キッチンを通じた、楽しいふれあいの場作りにつながるために、生活者の食や暮らしに関する情報の収集、調査・分析を行っています。  
[ウェブサイトの運営]  
私たちが行っている生活研究の一端をご紹介したり、キッチンをお使いの方々の声など、食や暮らしに関する情報を発信しています。  
<http://oikura.cleanup.jp/>



キッチンから、笑顔をつくろう

クリナップ株式会社

<http://cleanup.jp/>