

A high-speed photograph of a glass of water splashing, creating a large, dynamic splash of water droplets and bubbles. The entire scene is bathed in a cool blue light. The text 'CLEANPRO GUIDANCE' is centered over the splash in a bold, metallic, 3D-style font. Below the English text, the Japanese characters '会社案内' are written in a simple, black font.

CLEANPRO GUIDANCE

会 社 案 内

CLEANPRO

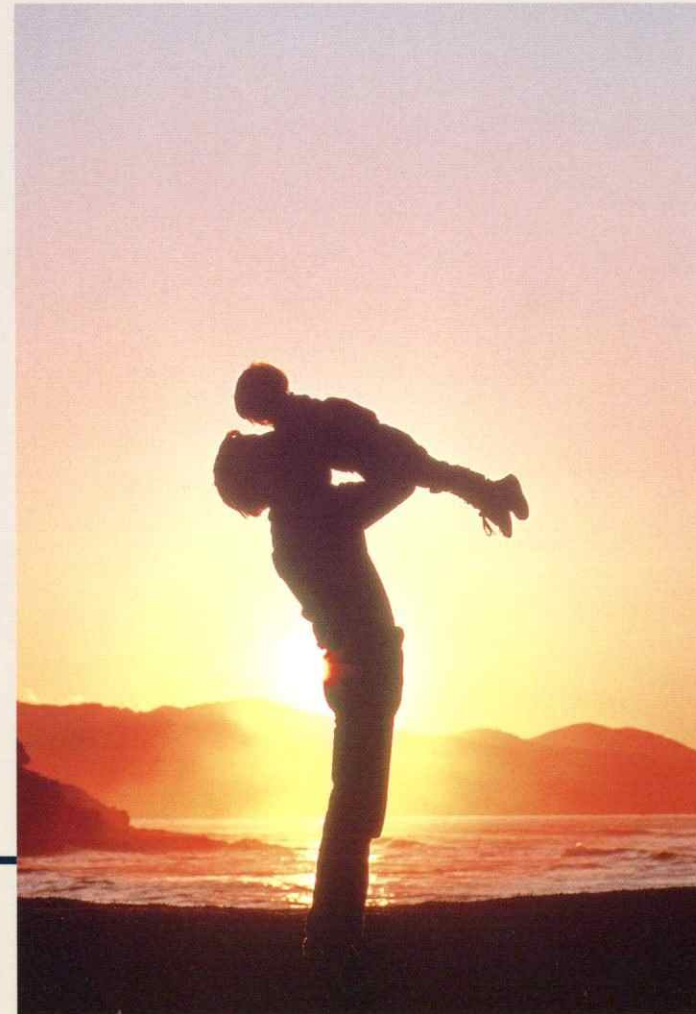
We have been protecting "Water", the origin of life, with the motto "Pure water is essential for the environment".

水と汗の相対関係



守れるのは、水と命

かつて“自然”という大きな器は自浄作用という力で自らを守り続けていました。しかし人間は自然を破壊し、自分達だけを守り続ける事によって自らの手でその器を削るばかりでなく、その大きさをはるかに越えた繁栄を望み続けて来ました。最近、「子や孫に美しい山河を…」「自然豊かな郷土を…」と望み、広く訴える言葉をよく耳にします。私たちはそんな言葉に対して「本当にそうですか?」と問いかけ続けて来た自然の言葉に耳を傾け、今こそ自分達に問いかける時期が来ている、いや遅すぎるのかも知れません。私たちは“水から広げる環境づくり”をモットーとし、時代の流れと共に益々厳しさを増す水質規制に取り組む事により、生命の根源でもある“水”と“命”を守り続けています。



会社概要

商号 株式会社 クリンプロ
所在地 〒731-3821
広島県山県郡安芸太田町大字土居310番地
設立 昭和31年5月24日
資本金 3000万円
決算期 10月31日(年1回)

取扱事業

浄化槽保守点検業
浄化槽清掃業
浄化槽工事・管工事業
一般廃棄物収集運搬業
産業廃棄物収集運搬業
産業廃棄物処分業
農村集落排水施設維持管理
下水道処理施設維持管理
各種水処理施設設計・施工・修理
管路内TVカメラ調査・内面補修・止水
排水管等高圧洗浄・詰まり修理
総合ビル管理
汚泥脱水業務
給水施設維持管理
テレビ共同受信施設維持管理
公園・公衆便所等の点検及び維持管理
上記に付随する一切の業務

取引金融機関

広島銀行
もみじ銀行
広島信用金庫
広島市信用組合

所属諸団体

全国環境整備事業協同組合連合会
広島県環境整備事業協同組合
(社)広島県環境保全センター

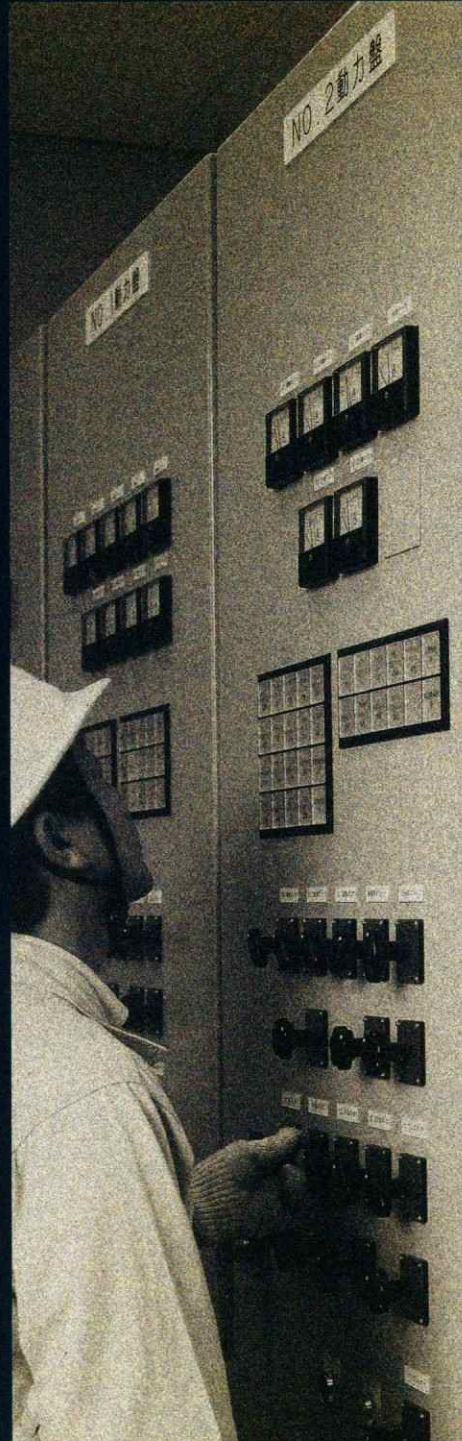
CLEANPRO

We have been protecting "Water", the origin of life, with the motto "Pure water is essential for the environment".

水と汗の相対関係

水処理施設(浄化槽・農村集落排水施設・下水道処理施設・各種廃水処理施設等)

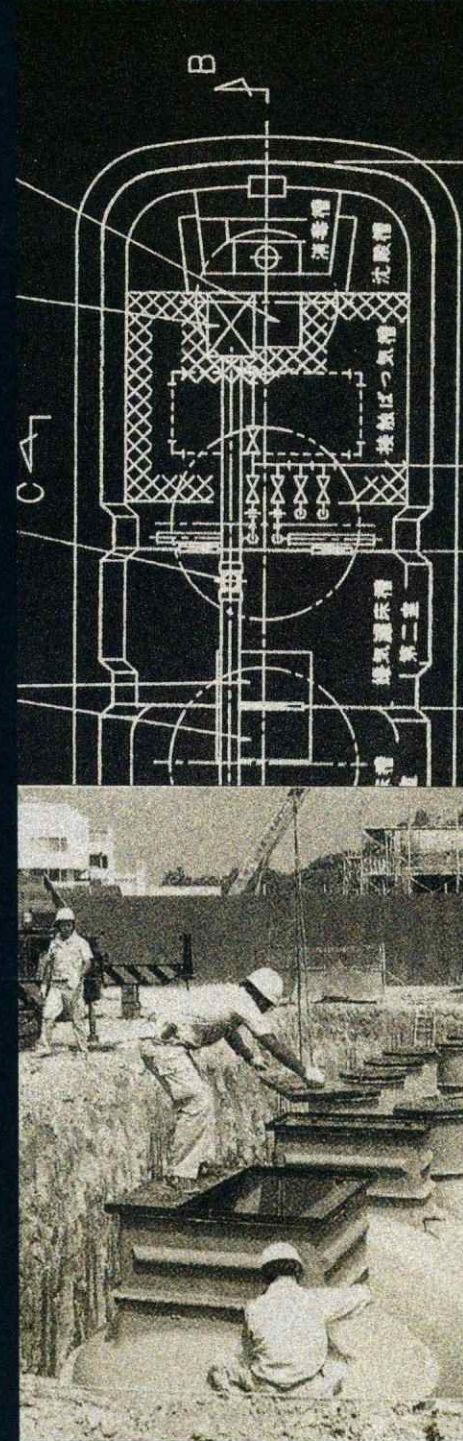
保守点検



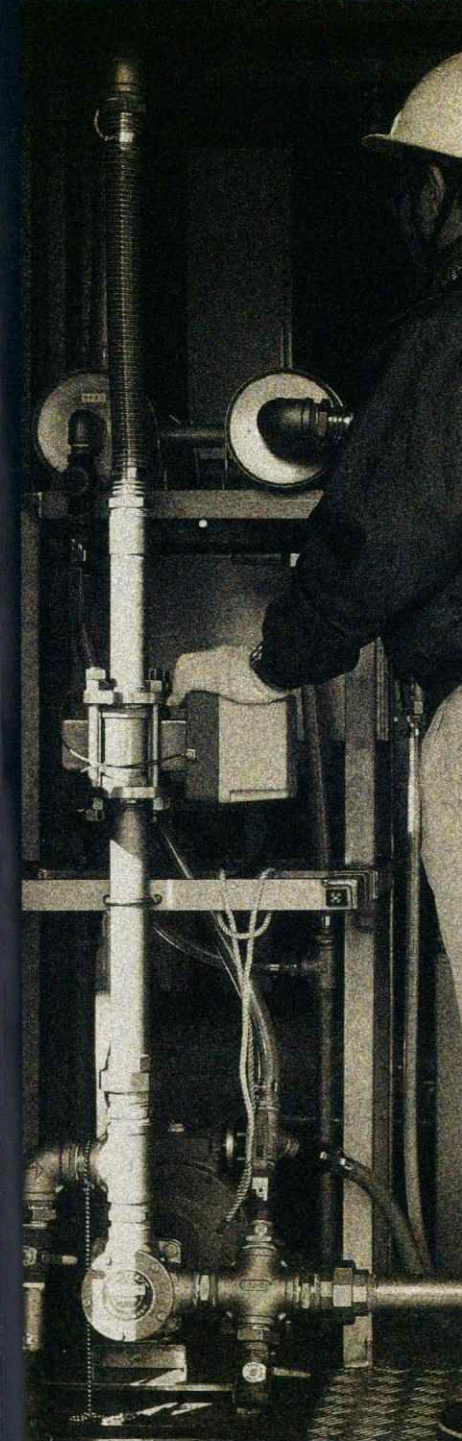
清掃・汚泥調整



設計・施工・修理



汚泥脱水



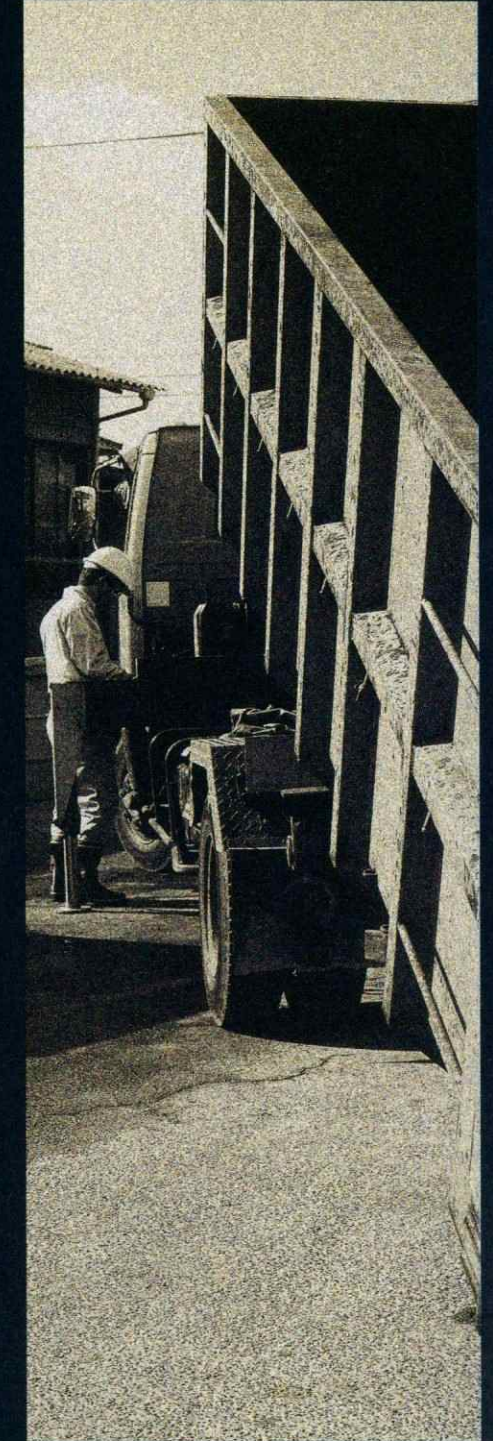
管路施設

維持管理



廃棄物・ごみ

収集・運搬・処分



水と話がしたい…?

流入汚水の量・質は現場により千差万別な形態をとります。これを処理し、浄化する為には設置されている数だけのノウハウが必要となる為、二つと同じ運転方法はないとする事が私たちのセオリーです。戸別家庭用の小型浄化槽から事業場、大規模団地用の大型合併処理浄化槽、農村集落排水施設さらに下水道処理施設まで、ますます高度処理が進む水処理技術を通じ「光輝くツヤのある水」を求め、水を磨く為に私たちは今日も現場で「水と話がしたい…」と願っています。

おつかれさま…?

汚水を処理し、浄化する為には様々な微生物達の力を借りる事になります。簡単に言えば水をきれいにすればする程浄化槽等の内部に溜まる余剰汚泥の量は増加すると言えるでしょう。私たちは汚水を浄化する為に、ひと仕事を終え、力を貸してくれた「おつかれさま…」の微生物達だけを汚水の処理系外に搬出してやる事により最高の浄化機能を維持し続けます。そのタイミングには保守点検サイドとの密接且つ迅速な連携が求められる事から保守点検とこれらを合わせて「維持管理」と呼ぶのもこの為と言えるでしょう。

かゆいところに手が届く…?

浄化槽をはじめとする水処理施設を維持管理するという業務からスタートした私たちは、その経験から次第に施設の設計をしたり施工をしたりする方々に対して「…だからああしたらどうか?」「…だからこうした方が良いのでは?」と管理上からの改善を要望するようになりました。一見、自分勝手な様に思われますが汚水の浄化機能を充分に発揮させる維持管理業務を容易にする事こそがきれいな処理水を得る為の必要条件の一つであると考えたからです。私たちの設計・施工・修理には自ら維持管理するからこそわかる「かゆいところ」に手が届くように細かい配慮が施されています。

これでもか?

汚水を処理し、浄化する上で避けて通れないのが余剰汚泥の発生です。急ピッチに進む下水道化を背景に発生する余剰汚泥量も増加の一途をたどり、その適正処理の困難性が心配されています。これらの液状汚泥の減量化を図る為に私たちは早くから汚泥脱水の技術開発に取り組んできました。大量の液状汚泥をできるだけ少量の水分の少ない固型状脱水ケーキに変える為に「これではどうか?」「これでもか?」、と独自の研究と試行錯誤を繰り返して来ました。そしてそれぞれの汚泥の物理的、化学的性状に適した脱水条件を見いだす為に、これからもそれは変わりません。

どうなっているのか?

例えば「小口径の下水管が詰まって水が流れない」その原因が不明な時に私たちが昔から思い続けてきた事、それは「できれば小さくなって管の中に入ってどうなっているのか見てみたい」という事でした。そして私たちはそれを「できれば」ではなく現実のものとししました。自走式テレビカメラによる管路内部の調査、ビデオ撮影による記録、さらには内面よりの補修、止水等、ますます下水道の面整備が進む将来に向かいニーズは高まりつつあります。

これは何だ?

廃棄物の形態は生産される物質の性状、形状の多様化に従い、複雑化しつつあり、廃棄物そのものを見ても「これは何だ?」と種類による分別が困難なものも少なくありません。今や、合法的に適正処理を行う事のみならず「リサイクル化」「ゼロ・エミッション構想」等の観点からもその廃棄物が何であるかを正しく見極める事が大切と言えるでしょう。排出された廃棄物をただ処理するという業務の形態から、できるだけ減量化、リサイクル化が図れる様な処理が求められつつあります。排出者の処理責任がますます重大となる時代のニーズに応える為、私たちはできるだけ環境にやさしい処理方法を考え続けます。

■管内検査システム

わたしたちの生活を支える下水道の管路の果たす役割は、人間に例えれば血管にあたります。血管は、細胞や器官に血液を送る大切なものであり、この管路は処理施設に汚水を送る重要な動脈の役割を果たしています。こういった大切な管路における亀裂、破損、浸入水などのトラブルをわが社では、TVカメラにより、いち早く的確に管内の状況を調査・分析を行うことにより、みなさまの住みよい環境づくりに貢献しています。




正面画像と側面画像が交互に切り換えられ、カメラヘッドが360°回転することにより、管内すべてが調査でき、不良箇所等は写真撮影及び、ビデオ撮影により、鮮明に現状を把握できます。



■管路内面補修システム

ASS工法について

既設の下水道管渠には、地震や地盤沈下による破損箇所からの土砂や地下水の浸水、腐食による強度低下、接合部の離脱による浸入水発生などの支障が生じている箇所がある。一方、都市部では道路事情やガス・水道・電気などの地下埋設物の増加により、開削工事が極めて困難な状況にある。このような状況の中で管渠の補修を適切に行うには、管渠の破損箇所や腐食箇所、接合部の隙間を、管内より補修することにより止水性、耐久性のある管渠に更生する技術が求められる。下水道管渠の更生技術「ASS (Affix Support System) 工法」は、ガラスクロスおよび不織布に熱硬化性樹脂を含浸積層させた補修材を補修装置に巻き付け、管渠内の補修箇所へ引き込み、空気圧で補修装置を膨らませることによって補修材を管内壁に加圧密着させ、加熱硬化することにより、既設下水道管渠を管内より部分補修する工法である。



アフィックスサポートシステム

管路内面補修工法 ASS工法の特徴

- 1 止水性能
熱硬化樹脂とガラス繊維、不織布を管渠の内側からゴムスリーブにて加圧密着させるため確実な止水効果が得られる。
- 2 管内障害物の除去
補修前後の様々な管内障害物に対しても特殊カッターにより確実に除去。
- 3 通水機能を阻害しない
内面補修材の厚みはわずか2mm程度で両端を圧着するためR形状となり全く段差がなく、通水阻害は皆無に近い。
- 4 施工箇所の確認
内面補修材は着色（グレー、ブラウン）されており、TVカメラによる施工確認、検査が容易。
- 5 耐久性
内面補修材にFRPを使用するため、経年変化による化学的変質、強度の低下が生じにくい。
- 6 経済性
不良箇所のみを補修するため短時間しかも耐久性があるため経済性に優れている。



■高圧洗浄システム

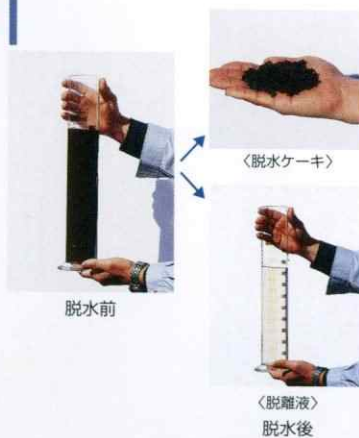
下水管路の土砂堆積や生活排水中の異物・油脂類がひき起こす排水管の詰まり、あらゆる汚れ等のクリーニングを水という自然の力を「生きた工具」に変身させる事によって行う超高圧洗浄システムとは、高圧洗浄車に搭載したプランジャーポンプにより高圧水を発生させ、ノズル先端より高速噴射させる時に生じる圧力的な推進力という衝撃パワーを利用して、管内部の付着物等をはく離、除去、洗浄するというシステムです。わが社では「水から広げる環境づくり」をモットーにスピーディかつ安全に快適な生活環境を守ります。



■移動式汚泥脱水システム

移動式脱水機の決定版！
小さなボディで大きな仕事、高性能と移動力。

- 1 大幅な経費節減を実現
施設内への脱水設備の設置が不要となり、必要に応じて現場へ移動して脱水を行うため、設備投資に係る経費が節減でき、省スペースにも役立ちます。
- 2 大型車並の処理能力
これまで4トン車では不可能と考えられていた、大型機種とディーゼル発電機を同時搭載しているため、大型車では入れない場所や商業電源のない場所でも大型車並の処理能力が得られます。連続的に分離脱水を行うため、大量の原液を短時間でスピーディーに処理できます。
- 3 広い適用範囲と高回収率
処理原液の濃度及び固体粒子の大きさに幅広い範囲で対応でき、ケーキ含水率やSS回収率の向上が望めます。





**ろ液排水ポンプ
薬液ポンプ**

吐出量は、無段変速機付モーターで、任意に調整できます。



操作盤

あらゆる運転をセンターコントロールパネルで集中制御します。



発電機

防音型ですので騒音の心配がありません。



遠心分離機

駆動モーターにインバータを採用、処理物に合せた運転ができます。



アウトリガ

4基のアウトリガで斜面でも安定した運転ができます。



株式会社

アイズロ

〒731-3821 広島県山県郡安芸太田町大字土居310番地
TEL 0826-28-1880 FAX 0826-28-1883

ISO 14001



大豆インク使用

このパンフレットは再生紙を使用しています。

