



株式会社 中国警備保障

CHUGOKU GUARD SYSTEM

# CORPORATE PROFILE



あなたの街のそこにもココニモ

中国警備保障がお守りしています。





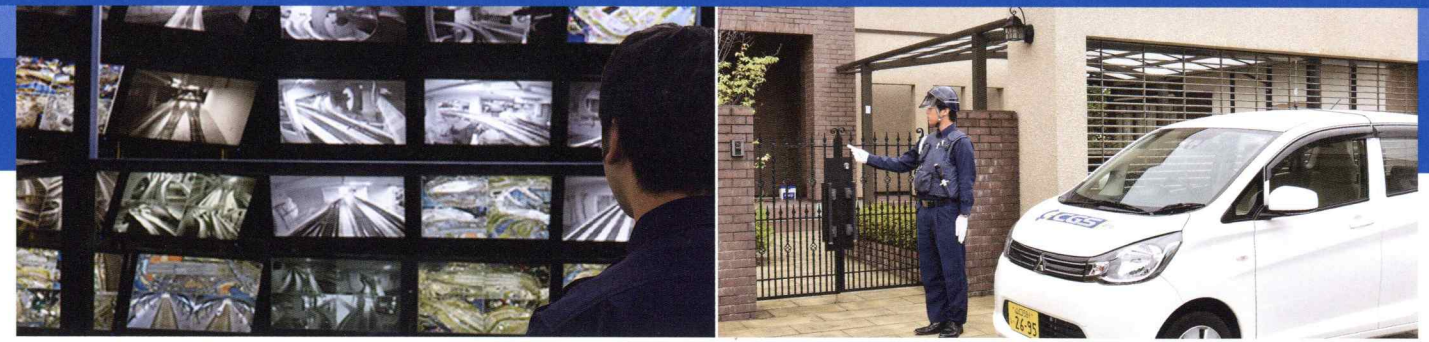
MACHINE SECURITY

# 機械警備

## お客様の大切な財産を 24時間365日体制でお守りします。

お客様のオフィスや店舗に最新技術を駆使した各種センサーを設置し、火災・侵入・盗難などを24時間365日体制で遠方監視いたします。異常発生時には、即時オンラインで管制センターに自動送信され、巡回中の機動員が現場に急行し、事態の情報収集に対応するとともに被害の拡大防止に努めます。

### 店舗やオフィスの外部から内部まで。最先端のセキュリティ機器で見守ります。



## まずはお気軽にご相談ください。

ご相談・御見積依頼は無料で承ります

IT社会が進み、犯罪の種類も多様化する現代社会において、会社やご自身の財産や重要な情報を守るセキュリティシステムの導入は欠かせなくなっています。犯罪解決の場面で活躍している防犯カメラをはじめ、セキュリティ機器は日々進化しており、当社においても最新機器の導入に力を注いでいます。豊富な専門知識を持ったスタッフが、お客様のご予算や施設の規模に応じてご提案いたします。

「備えあれば憂いなし」。被害が起こってから後悔する前に、当社の機械警備システムを是非ご検討ください。ご相談・御見積依頼は無料で承りますので、まずはお気軽にお問い合わせください。



### サービスの流れ

#### ご相談・お申込みから施工まで

#### 1 現地調査

専門スタッフがお客様のご自宅やオフィス・店舗の調査を行います。



#### 2 プランニング 御見積書作成

依頼内容やご予算に基づき最適な機器の設置をプランニングし、ご提案いたします。



#### 3 工事日調整から施工、操作説明

お客様のご要望に沿った工事日時を調整し、当社の技術部門スタッフが責任を持って施工を行い、わかりやすく操作説明を行います。



#### 施工完了後

#### 遠隔警備 定期メンテナンス

機械警備サービスを開始。24時間365日体制でお客様の財産をお守りします。また、機器類は定期的にメンテナンスを行います。



サービス開始

### こんな不安をお持ちの方はご検討ください

#### ■ 貴重品や取引先の重要情報を扱っている

会社の財産である商品はもちろん、取引先などの機密情報を扱っている会社にとってセキュリティは欠かせません。

#### ■ 休日でも社員が会社に入出入りしている

社員をIDで管理することにより、いつ誰がオフィスに入出入りしたかが記録されるため、会社への出入者管理が簡単にできます。

#### ■ 個人情報など重要な情報を扱っている

情報化社会において顧客情報管理は重要課題であり、情報漏洩は社会的信用の失墜にもなりかねません。

#### ■ 社内に金庫を設置している

社内の金庫に預金通帳、印鑑などを保管している場合は、金庫等にセキュリティ機器を設置することで侵入者に備えることができます。



### こんな場面でご利用いただいています

#### ■ 店舗・オフィス・ビルなどで

夜間や休日に無人になる業務用施設や店舗・事務所への不法侵入を監視し、異常発生時には警備員が急行し対処いたします。

#### ■ マンションなど共同住宅で

マンション各住居の火災感知や防犯カメラにて不法侵入を監視し、異常発生時には、警備員が急行し対処いたします。

#### ■ 個人宅(ホームセキュリティ)で

個人宅の窓や玄関にセンサーや防犯カメラを設置し、留守宅への不法侵入や火災発生などの異常がないかを見守ります。



## 施設警備(常駐警備)もおまかせください。

公共施設や商業施設、企業や工場など不特定多数の人が出入りする施設や鉄道工事現場において、常駐警備を行っています。専門知識だけでなくビジネスマナーも習得した警備スタッフを配置し、心のこもったおもてなしを提供いたします。



### 機械警備・施設警備 導入実績

山口県内官庁/県立学校(小中高校)/岩国錦帯橋空港(岩国空港ビル(株))/宇部興産(株)/(株)長府製作所/大竹市中国電力(株)岩国営業所/帝人(株)岩国営業所/(株)山口銀行/(株)西京銀行/日本中央競馬会/山賊/県営住宅/個人住宅



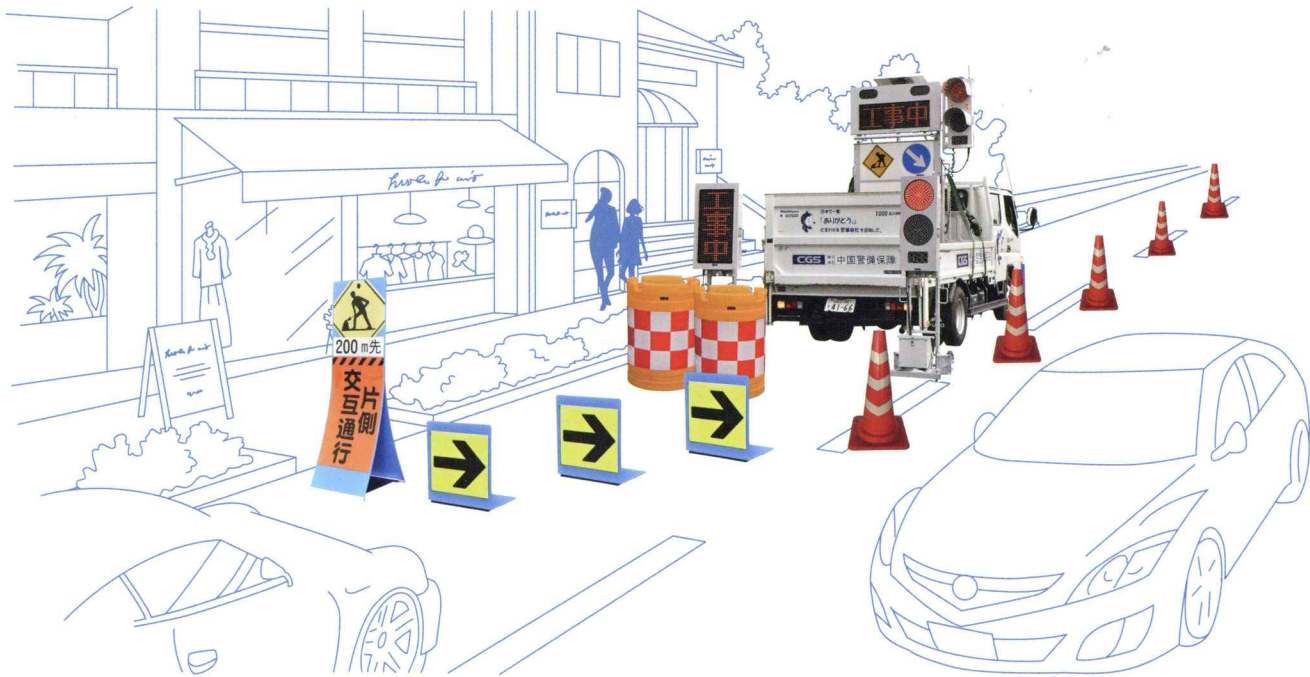
TRAFFIC INDUCED SECURITY

# 交通誘導警備

## 独自の教育システムにより育成されたプロフェッショナルが安全確保に努めます。

道路工事・建築現場・イベント会場をはじめ、高速道路規制や商業施設の駐車場誘導、列車の見張りなど幅広い現場で経験豊富な警備スタッフが活躍しています。各現場で必要となる警備計画や規制図の作成資機材の手配なども安心してお任せください。

### 着工から竣工まで、工事現場に必要な資機材の手配もお任せください。



### 西日本最大級の警備体制で、安心と安全をお約束いたします。

#### サービスの流れ

#### ご相談・お申込みから実施まで

##### 1 ヒアリング

お客様の依頼内容、現場の期間や規模、予算などをヒアリングします。



##### 2 プランニングご提案

依頼内容や予算に基づき最適な人員計画、警備計画、必要な資機材などをご提案させていただきますとともに、規制図や保安図の作成も行います。



##### 3 警備スタッフの事前教育

警備計画に基づき警備スタッフを手配し、事前教育を行ったうえで、警備を実施します。また、保安資機材の設置および撤去も行います。



#### 実施完了後

##### 安全パトロールの実施報告書の作成

ご依頼いただいた警備業務が、安全かつ円滑に進むよう責任者による現場パトロールを行い、万一の場合も直ちに対応します。また、業務終了後には、報告書の提出も迅速に行います。

→ 警備実施

#### 当社オリジナル開発商品

40年にわたる当社の工事現場での豊富な経験から、多くのオリジナル商品を開発しています。平成10年度より整備されているNETIS※認定商品も数多く誕生しています。現場作業員の皆さんが安全に工事を進められると共に、警備コストの削減を目的に、専門の開発チームが日々改良を加えています。

※NETIS(新技術情報提供システム)とは、民間企業により開発された新技術に係る情報を、国土交通省が認定し、共有及び提供するために運営を行っているデータベースです。



#### SINシステム (無線型遠隔式信号機)

無線操作式の交通信号機で、リモコン操作を行うことにより急な状況変化に対応し、交通の円滑化へと繋がります。警備員の少人数化によりコスト削減も図れます。

#### 車載式誘導標識車 イージス

LED信号機付の表示板を積載。信号機はリモコンにより、離れた場所から遠隔操作も可能。視認性も抜群で安全な環境を提供します。

#### LEDメッセージボード

抜群の視認性を誇ります。軽量化により、一人で移動、設置が容易にできます。パソコンから文字も自由に作成でき、あらゆる現場に対応可能な商品です。

#### エコサイン プラサイン

やわらかい素材で万が一の接触時にも被害を軽減します。デザイン性に優れ、従来の看板よりも現場のイメージアップに繋がります。店舗看板にも最適です。

#### 映像伝送システム DAIGORO

現場状況映像の長期的保存が可能です。指定したメディアへの転送も可能で、遠方からも確認できます。また、移動も一人で簡単にできます。

#### こんな場面をご利用いただいています

##### ■ 道路・建築工事現場において

工事現場で通行車両・工事車両・通行する歩行者の誘導を行い、工事業者への安全を図るとともに、近隣住民へも充分な配慮をします。

##### ■ 高速道路工事において

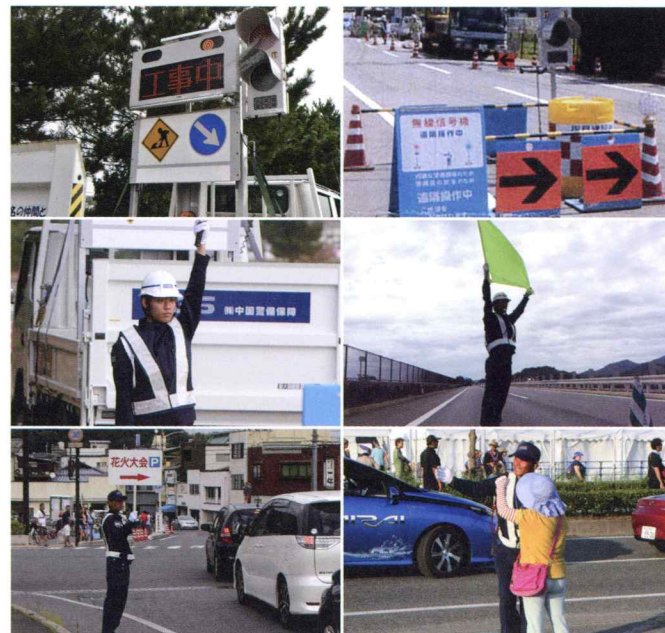
高速道路の特性を十分理解した警備員が規制の設置、撤去まで安全に交通規制業務をご提供します。

##### ■ 商業施設や店舗駐車場において

大型商業施設、店舗の駐車場において、場内の交通の円滑を図り、歩行者の安全を確保するとともに事故の未然防止に努めます。

##### ■ イベント会場において

山口国体・世界ジャンボリー大会での実績を活かし、700名を超えるスタッフが群集事故を未然に防止しイベントの成功に寄与します。



#### 交通誘導警備・雑踏警備 導入実績

- 【交通誘導警備】 国土交通省発注(各種工事) / NEXCO発注(各種工事) / 県土木・市発注(各種工事) / 各インフラストラクチャー工事 / 岩国米軍基地内、周辺警備 その他多数
- 【雑踏警備】 やまぐちジャンボリーフェスタ(第23回世界スカウトジャンボリー大会) / 国民体育大会 山口大会 / 国民文化祭・山口2006 / 21世紀未来博覧会(山口きらら博) / 各マラソン大会(防府読売マラソン・萩城下町マラソン・錦帯橋ロードレース等) / 各花火大会(錦帯橋花火大会・秋吉台花火大会・大島花火大会)

# 事業部



各種サインの企画制作・施工から  
保安用品の販売・レンタルまでサポート。

工事現場などの案内看板の製作ノウハウを活かして、各種サインのデザインや製作を行っています。大型インクジェットプリンターを導入し、低コスト&短納期化を実現しました。保安用品の販売・レンタルでは、多種多様な商品の中から現場に密着したプロの目線でお客様のお役に立てる提案を心掛け、納入・アフターフォローまで責任をもってご対応いたします。

店舗の外装デザインから各種サインの制作・施工までご提案いたします。



大型インクジェットプリンター出力

印刷するシートの種類や印刷スピード、さらに気候条件(気温・湿度)によっても発色が変化するため、一つ一つにチェックを入念にしながら印刷していきます。



案内標識

長期耐候性のあるシートに印刷して、さらにラミネート加工を施し、屋外の気候条件に長く耐えられるようにしています。看板は丈夫なアルミ基板を使用しています。※写真は設置後3年を経過したものです。



店舗看板

オープン前から施主様と綿密な打ち合せを行い、数バターンのデザインの中からお店の顔となる看板のイメージを決めていきます。サイズ・素材などご予算に合わせてご提案します。

現場に最適な提案ならお任せください 各種保安用品から案内看板、現場のイメージアップなど迅速に対応いたします。

工事の入札に際して、工事内容にあった技術提案資料のご提供やご相談も承ります。NETIS商品情報や交通規制に対して効果のある保安用品、車両出入口の注意喚起方法、仮囲いのイメージアップなど、当社が培ってきた豊富な経験と実績を生かし、現場に合わせた最も有効な商品をご提案します。

レンタルNETIS対応商品(ソーラー仕様)



特注看板各種



特注大型懸垂幕



特注のほり旗



特注安全ベスト



安全掲示板



現場用イメージアップ例



# 技術部



施工はすべて自社技術スタッフが担当、  
だからアフターフォローも万全です。

機械警備サービスの開始にあたって必要となる防犯カメラや各種センサー、制御盤の設置や配線などの工事は下請け業者ではなくすべて自社の技術スタッフが行っていますので、安心してお任せいただけます。また、消防設備点検は必要な資格を有したスタッフが担当させていただきます。その他、資機材のメンテナンスなど高度な技術スタッフが、安心と信頼のセキュリティを支えています。

店舗・オフィス・ビルの防犯・消防設備の設置点検はお任せください。



各種セキュリティ機器の取付けと点検



防犯装置の取付け

夜間・休日など無人の施設への侵入を検知するセンサーを取付けます。防犯だけでなく、火災や設備の異常を24時間365日監視する事が可能です。



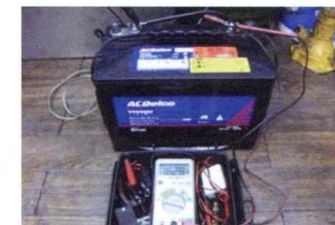
防犯カメラの取付け

犯罪の抑止効果のほか、事故やトラブルの証拠記録として、近年爆発的に普及しています。インターネットを経由して離れた所から監視する事が可能(スマートフォンからでも閲覧が可能)となり、無人の状態でもしっかりと安心・安全を確認できます。



消防車の販売

消防署・消防団・プラントの自衛消防隊向けに、ご要望に沿った仕様にて車両を制作し、カスタマイズ販売を行っています。



資機材のメンテナンス

交通誘導警備で使用される信号機などの資機材は万一の不備が重大事故につながってしまいます。当社では、専門スタッフが使用前に必ず点検を行うとともに、定期的なメンテナンスを行い、安全な現場づくりを支えています。

私たちに任せください!「消防設備の365日24時間かけつけサービス」



「消防設備の困った」を解消するため、365日24時間いつでも対応可能なかけつけサービスを行っています。担当するのは、消防設備士資格を持ったプロの警備スタッフたち。建物に設置された消火器や火災報知器の点検をはじめ、点検報告書の作成、消防署への提出、手続き代行まであらゆるお客様のご要望にお応えします。また、万が一の故障時にも安心・充実の設備改修サポート体制で対応しますので、ご安心ください。

かけつけサービス

- 感知器が誤作動したとき
- ベル音響が止まらないとき
- 消火器を使ったとき
- 防火戸が閉まったとき

法定点検サービス

- 消防設備点検
- 消耗品交換
- 故障発見
- お客様へ報告
- 故障箇所修理
- 消防署へ報告

火災監視、設備監視、防犯監視のオンラインサービスも行います。

# 教育・研修体制

未来を切り拓くプロフェッショナルの育成に力を注いでいます。



社会は急速に進化しており、それに伴ってお客様からのご要望も多岐に渡ります。警備会社には法的に非常に高い様々な要件が課せられており、それらをクリアすることは勿論のこと、社会のニーズにお応えし、一人ひとりのウォンツを引き出せるプロフェッショナルを育成するために、当社独自のプログラムによる教育体制を整え、研鑽しています。

## CGSとは

Creative Guard Staffの頭文字から命名された「CGS隊」は、700名を超える警備士の中から選抜されたトップ集団です。彼らは高い技術力と専門知識を持ち、更には教育指導者としてのスキルを身につけるための厳しい訓練を受け続けます。中国警備保障の現場力は彼らの努力と工夫によって作り出されています。

## 年間教育スケジュール

	法定教育		その他必要に応じて行う教育			
	毎月	半期	特別教育	特別研修	外部講師研修	
4月	基本教育 業務別教育	強化教育	新入社員教育(4日間)	大型イベント警備に伴う 集合教育 ・山口国体 ・世界ジャンボリー	営業力強化研修 営業管理者研修 人事考課者基礎研修 クレーム対応研修 接客マナー教育 救命救急研修 コーチング研修	
5月		高速業務	CGS検定			
6月		通信関係	事務職員研修			
7月		列車見張	新入社員夏季研修会			
8月			CGS研修			
9月			一般職登用研修			外部研修機関を利用した 管理者研修
10月		強化教育	事務職員研修			
11月		高速業務	CGS研修			
12月		通信関係	管理者登用研修	資格取得に向けた 警備員教育		
1月		列車見張	CGS研修			
2月			内定者研修			
3月			内定者入社前研修			

### 新入社員教育

入社時には、社会人としてのマナー、仕事に対する心構え、警備業法、基本礼式動作など警備業界で働いていくうえで、最低限必要とされる知識を学びます。



### CGS検定(年1回)

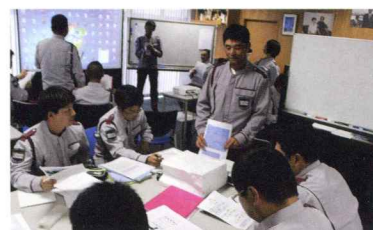
CGS(特別警備隊)としての適応能力の有無を、毎年1回の検定で判定します。

### 外部講師研修(適宜)

外部講師を招聘し、様々な視点から時代に即した研修を行っています。

### 強化研修(高速業務・列車見張)

半期ごとに、より専門的な知識と訓練が必要な警備業務(高速道路、列車見張、通信関係など)の強化研修を行っています。



### CGS研修(年3回)

CGS(特別警備隊)の研修を年に3回実施しています。机上研修のほか、野外において一般隊員への指導を想定した研修など、特別警備隊としての模範となるための研修内容になっています。



# 会社概要

地域のみなさまに安心と安全をお届けします。

## 会社概要

社名 / 株式会社 中国警備保障  
 認定番号 / 山口県公安委員会認定 第74000008号  
 一般社団法人 全国警備業協会 会員  
 一般社団法人 山口県警備業協会 会員  
 一般社団法人 広島県警備業協会 会員  
 一般社団法人 島根県警備業協会 会員  
 本社 / 〒740-0018 山口県岩国市麻里布町3-14-14  
 資本金 / 3,000万円  
 役員 / 代表取締役社長 豊島 貴子  
 専務取締役 小俣 伸博  
 常務取締役 玉田 晃  
 常務取締役 豊島 善信  
 取締役 水田 輝美  
 監査役 大原 邦夫  
 事業内容 / 総合警備業  
 電気機器の販売および施工  
 防犯・防災設備機器の開発・施工および販売  
 その他保安業務全般  
 損害保険代理業

## 沿革

昭和54年 5月 / 有限会社中国警備保障設立  
 昭和56年 4月 / 社団法人全国警備業協会・社団法人山口県警備業協会に加入  
 昭和59年 11月 / 機械警備専用の中央管制センターを開設  
 平成 8年 4月 / 交通誘導の機械化を確立する部門として、CGS(Creative Guard Staff)を設立  
 7月 / 弊社開発商品「ゼブラ君」実用新案登録  
 平成 9年 3月 / 財団法人山口銀行地域企業助成金 産業開発部門賞受賞  
 平成13年 7月 / 山口21世紀未来博覧会「きらら博」会場周辺交通警備を担当  
 山口21世紀未来博覧会「きらら博」功労賞 受賞  
 平成21年 4月 / 弊社開発商品「無線遠隔操作式工事規制信号機」NETIS登録  
 11月 / 弊社代表取締役会長 水田忠明 旭日双光章 受章  
 平成22年 12月 / 弊社開発商品「エコサイン」NETIS登録  
 平成23年 10月 / 第66回国民体育大会「おいでませ!山口国体」会場警備・周辺交通警備を担当  
 10月 / 第11回全国障害者スポーツ大会「おいでませ!山口大会」会場警備を担当  
 平成25年 5月 / 弊社開発商品「エコサイン」特許登録  
 平成27年 8月 / やまぐちジャンボリーフェスタ(第23回 世界スカウトジャンボリー大会)会場警備・周辺交通警備を担当

トータルセキュリティカンパニーとしてさまざまな業務を展開しています。



### 空港警備

駐機中の航空機に不審者が近づかないよう警備を行っています。また、不法侵入防止を目的とした空港施設警備、貨物上屋(倉庫)警備などあらゆる空港警備に精通しています。



### 貴重品警備

主に銀行の現金輸送業務をはじめとして、有価証券・貴金属・美術品・骨董品などの貴重品を輸送する警備業務を行っています。



### 駐車場監視業務

平成18年6月から違法駐車監視業務が民間委託されました。山口県では弊社に委託され、放置車両の確認や確認標章の取付違反の切符作成などを行っています。



### 安全講習会

ご依頼を頂いた企業様や各種団体様に講師がお伺いして、AEDの使用方法や人工呼吸・心臓マッサージなど幅広い内容の安全に関する講習会を行っています。



### 身辺警備

政府要人・著名人・企業重役などの重要人物の身辺を護衛し、命や財産を守る身辺警備を行っています。近年ではストーカー被害に遭った女性の警備も増えています。



### 高度医療機器販売

平成18年度より医療機器の取り扱いを行っています。中でもAED(自動体外式除細動器)は、学校や空港など多くの場所で人命を救っています。



### 空家管理サービス

防犯・防災や資産価値の低下などの問題を抱える空家対策として、定期的な巡回と通風や通電、清掃などのメンテナンスサービスを行い、スムーズな賃貸契約をサポートしています。



### 各種保険の取り扱い

チャップ損害保険の代理店として火災・自動車・損害保険など各種保険を取り扱っています。(機械警備と火災保険をセットでお申し込みいただけます)



### セルフ式ガソリンスタンドの保安業務

各地に普及しているセルフ式ガソリンスタンドの保安業務を請け負っています。充実したスタッフで真心のこもったサービスを提供しています。

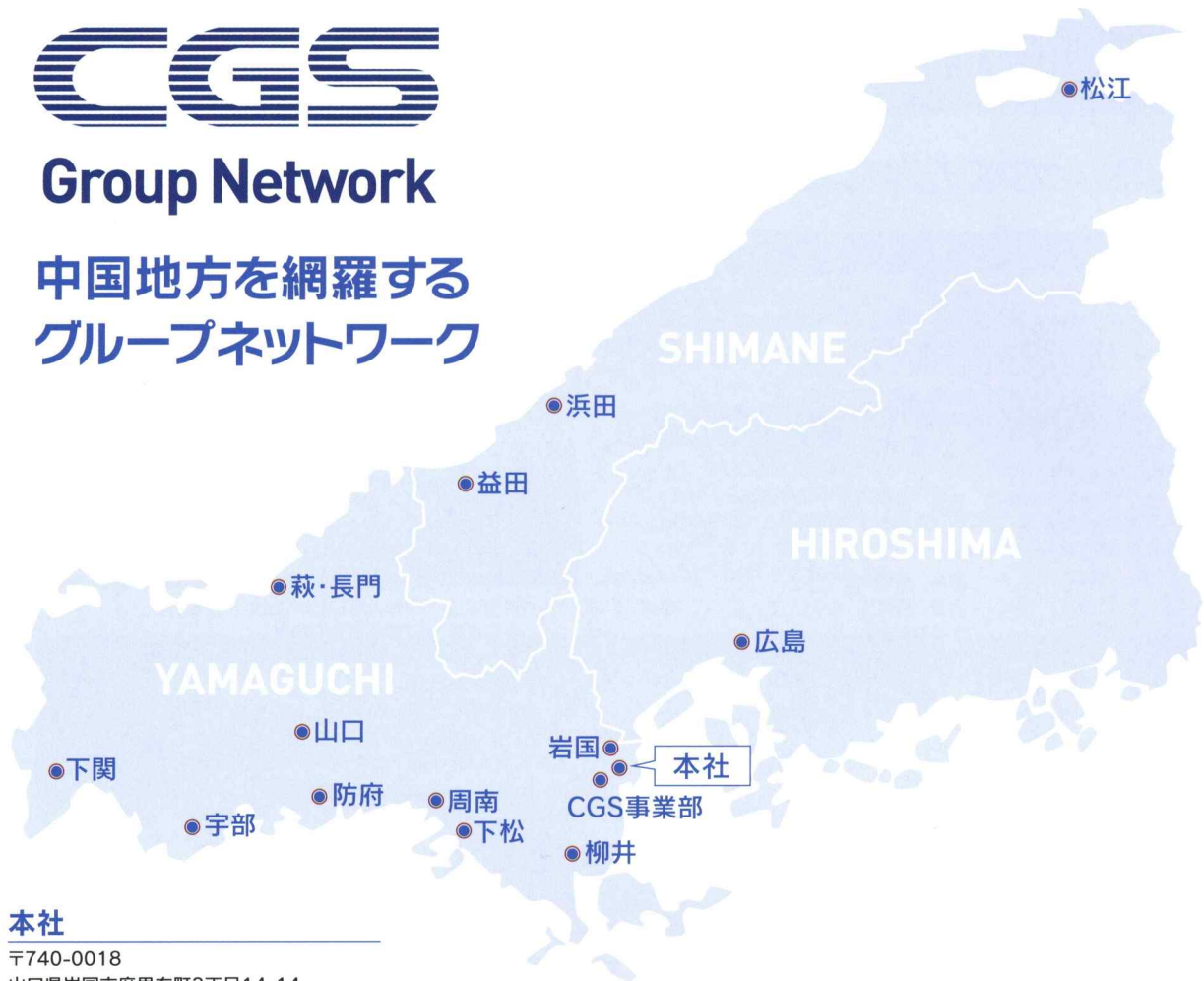
グループ会社 株式会社エイワ

〒751-0861 下関市伊倉東町4-23  
 TEL(083)263-3220 FAX(083)263-3221



## Group Network

### 中国地方を網羅する グループネットワーク



#### 本社

〒740-0018  
山口県岩国市麻里布町3丁目14-14  
TEL 0827-23-2081  
FAX 0827-23-2080  
MAIL : honsha@cgs1.co.jp

#### 岩国中央営業所

〒740-0018 岩国市麻里布町3丁目14-14(本社3F)  
TEL 0827-28-0710  
FAX 0827-23-7117  
MAIL : system2@cgs1.co.jp

#### 岩国営業所

〒740-0011 岩国市立石町2丁目10-5  
TEL 0827-24-8811  
FAX 0827-24-8833  
MAIL : iwakuni@cgs1.co.jp

#### CGS事業部

〒740-0011 岩国市立石町2丁目10-5  
TEL 0827-30-0800  
FAX 0827-24-8460  
MAIL : jigyoubu@cgs1.co.jp

#### 柳井営業所

〒742-1352 柳井市伊保庄4973-2  
TEL 0820-23-0052  
FAX 0820-23-0064  
MAIL : yanai@cgs1.co.jp

#### 下松営業所

〒744-0003 下松市琴平町1丁目2-9  
TEL 0833-43-8038  
FAX 0833-43-8058  
MAIL : kudamatsu@cgs1.co.jp

#### 周南営業所

〒745-0863 周南市御山町9-1  
TEL 0834-34-8500  
FAX 0834-34-8501  
MAIL : syunan@cgs1.co.jp

#### 防府営業所

〒747-0037 防府市八王子1丁目11-5  
TEL 0835-21-3572  
FAX 0835-24-3827  
MAIL : houfu@cgs1.co.jp

#### 山口営業所

〒753-0082 山口市水の上町2番1号  
TEL 083-928-2002  
FAX 083-928-2003  
MAIL : yamaguti@cgs1.co.jp

#### 宇部営業所

〒755-0086 宇部市大字中宇部西岩田1558-1  
TEL 0836-39-7731  
FAX 0836-39-7732  
MAIL : ube@cgs1.co.jp

#### 下関営業所

〒751-0861 下関市伊倉東町4-23  
TEL 083-263-3788  
FAX 083-263-3789  
MAIL : simonoseki@cgs1.co.jp

#### 萩・長門営業所

〒758-0063 萩市大字山田4268-12  
TEL 0838-26-8181  
FAX 0838-26-0885  
MAIL : hagi@cgs1.co.jp

#### 広島営業所

〒733-0842 広島市西区井口5丁目7-26  
TEL 082-208-4601  
FAX 082-208-4602  
MAIL : hiroshima@cgs1.co.jp

#### 益田営業所

〒698-0025 益田市あけぼの西町11-1  
TEL 0856-25-7230  
FAX 0856-25-7231  
MAIL : masuda@cgs1.co.jp

#### 浜田営業所

〒697-1322 浜田市日脚町284-14  
TEL 0855-24-7055  
FAX 0855-24-7066  
MAIL : hamada@cgs1.co.jp

#### 松江営業所

〒690-0011 松江市東津田町1076-5 1階  
TEL 0852-61-2081  
FAX 0852-61-2082  
MAIL : matsue@cgs1.co.jp



株式  
会社

# 中国警備保障

www.cgs1.co.jp