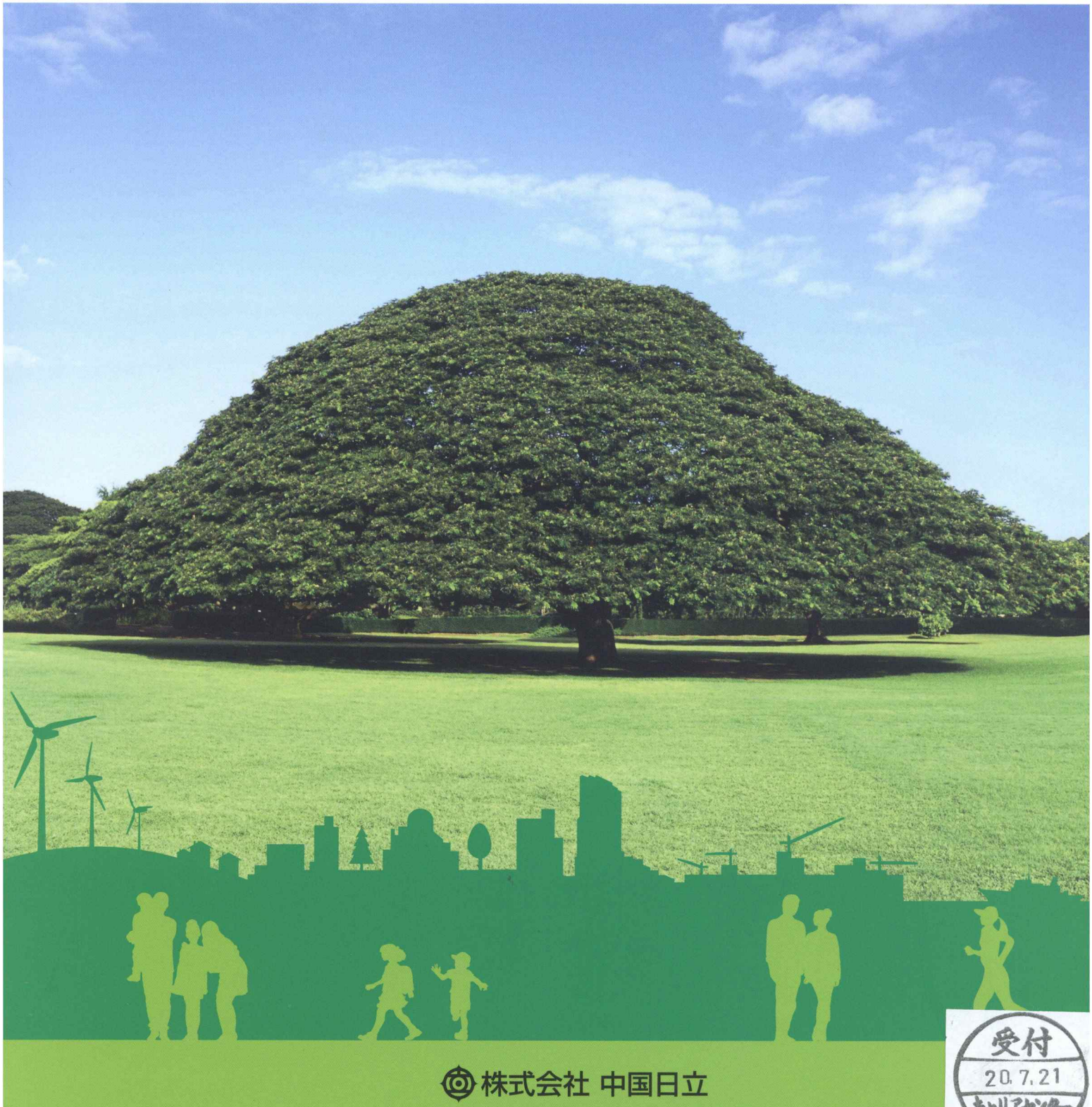


**会社案内**  
Corporate Profile





# 私たちは日立の技術力とともに 地域社会に貢献する 信頼ある企業をめざします。

## ご挨拶

当社は、1962年設立以来、日立製作所ならびに日立グループ各社と地域のお客さまの繋ぎ役として地域社会の発展をめざして歩んでまいりました。

当社は、省エネ、環境分野を始めとして、多様化するお客さまのニーズに多彩な製品と長年に亘って培われた高品質の技術でお応えし、お客さまにとって真の「ベストソリューションパートナー」として社員一同専心努力いたします。

株式会社 中国日立を今後とも宜しくお願い申し上げます。

## 企業理念

1. 地域社会に貢献できる会社。
2. お客さまに価値のある提案、  
製品システムを提供できる会社。
3. 基本と正道、活力ある明るい会社。





# 生産ソリューション Production solution

お客様のニーズにお応えするソリューションをご提供することで、生産活動の省エネ、効率化にお役立てください。  
ご提案から施工、保守までをワンストップで迅速にご対応させていただきます。

## 産業機器 Industrial equipment

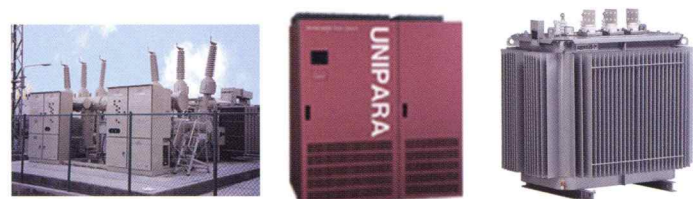
幅広いラインアップと省エネルギー化にて工場の動力源として貢献します。



モーター      ホイスト・クレーン      産業用インクジェットプリンタ      ポンプ

## 電源設備 Power-source equipment

多様化する電力ニーズに環境にやさしい製品ラインアップで対応します。



特高受変電設備      無停電電源装置(UPS)      変圧器

## 空調設備 Air conditioner equipment

優れた省エネ性能で快適な環境をご提供します。



設備用パッケージエアコン

ビル用マルチエアコン

てんかせ4方向

集中コントローラー

## エアー・熱源設備 Air・heat source equipment

小型～大型機までのラインアップと現場に応じた運転管理までをご提案します。



大型オイルフリースクリー壓縮機

給油性スクリー壓縮機

チラーユニット

吸収式冷温水機

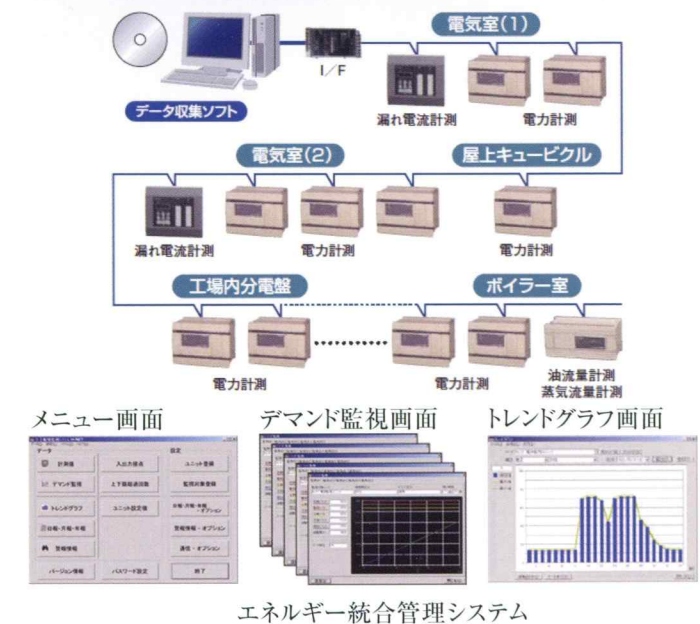
## 生産管理ソリューション Production control solution

IoTを活用し、事業運営や生産活動の効率化に寄与するソリューション、システムをご提案します。



## エネルギーソリューション Energy solution

省エネ、節電、Co2削減など包括的なサービスをご提案します。



メニュー画面

デマンド監視画面

トレンドグラフ画面

エネルギー統合管理システム





# 空調・ビル・リビング

## Air conditioner · building · living

皆様の日々の生活空間、職場環境をより快適で、安心、安全な場所に。豊富な実績、ノウハウに基づき省エネ、セキュリティ関連の幅広いソリューション、ラインアップでお応えします。

### 空調 Air conditioning

優れた省エネ性と幅広いラインアップをご提供します。



### 給湯 Hot water supply

優れた省エネ性でランニングコストの削減に貢献します。



### 照明 Lights

選べる明るさや取付方法と、さまざまな使用環境に対応する幅広いラインアップでお応えします。



### IH クッキングヒーター IH cooking heater

「火加減マイスター」が多彩な料理を手軽においしく調理します。



IH クッキングヒーター

### エレベーター Elevator

より安全で快適な空間をご提供します。



### エネルギー Energy

BEMSによりエネルギーの見える化を実現します。



### 監視装置 Surveillance camera

24時間休むことなく安全を見守ります。



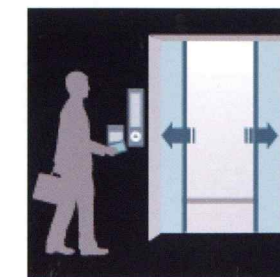
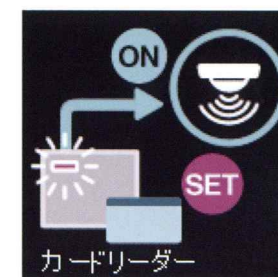
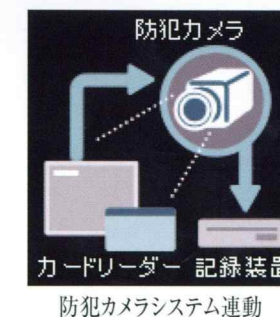
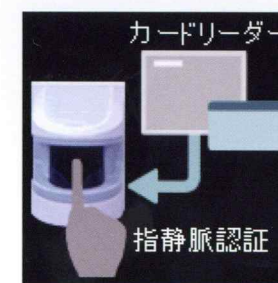
メガピクセル対応ネットワークカメラ



エレベーター用防犯カメラシステム

### セキュリティー Security

防犯カメラや生体認証装置と組み合わせることで、共連れやなりすまし・不法侵入の抑止をさらに強化します。





学校、病院、福祉施設、上下水道施設等に信頼性、安定性、安全性を重視したシステム提案により地域社会に貢献出来るソリューションをご提案します。

## 学校 School

教室や講堂の環境改善や省エネに貢献します。



高効率空調機

LED照明器具

## 病院・福祉施設 Hospital・welfare facilities

熱源転換や高効率機による省エネ、空調管理システムによる運用改善などで、施設内の環境改善や経費削減に貢献します。



集中コントローラー

業務用エコキュート

高効率空調機

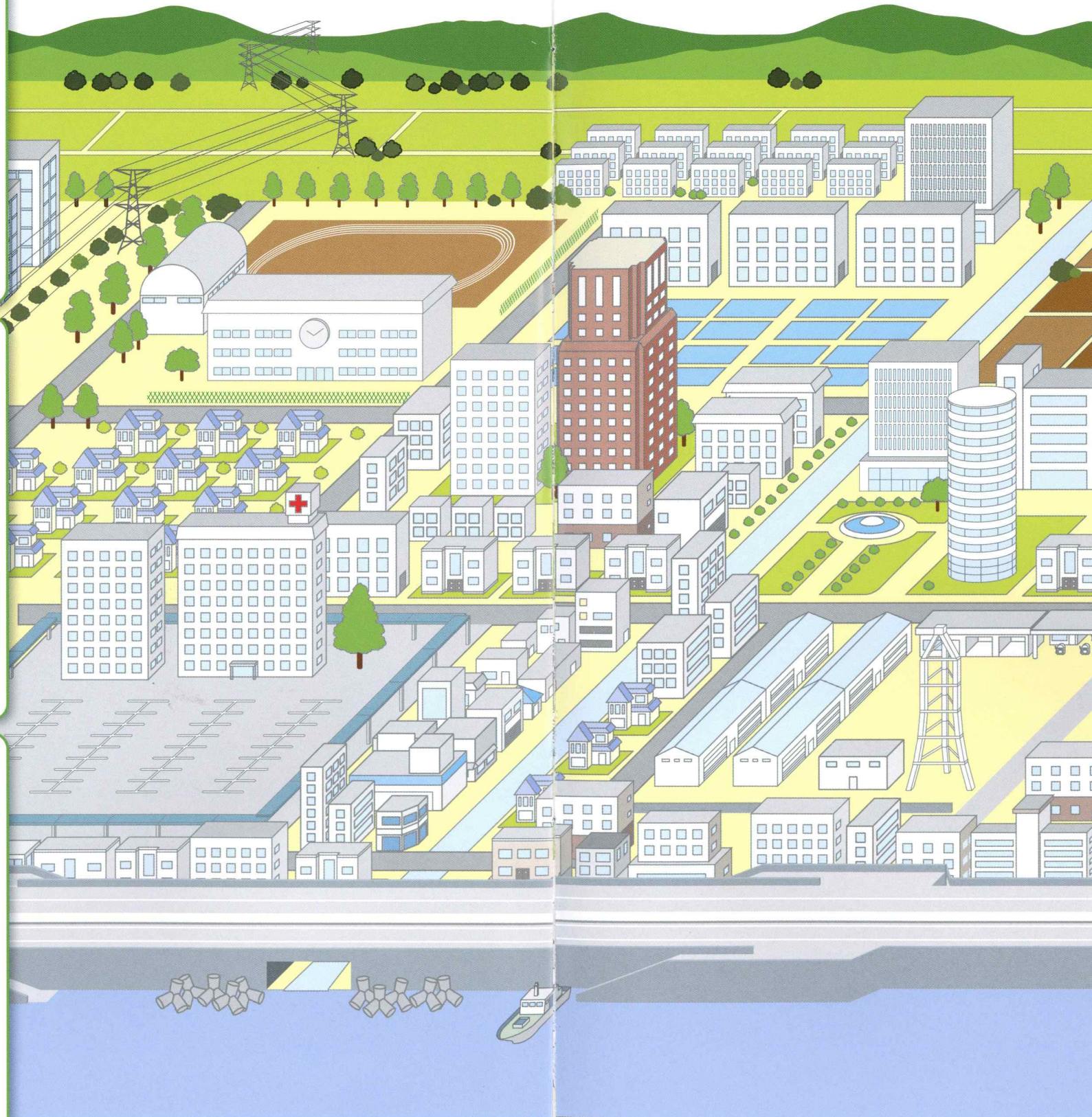
## その他 Etcetera

需要を満たす様々な電源・電力設備をご提供します。



非常用発電機

直流電源装置



## 浄水場・ポンプ場 Purification plant・pump station

需要の変化に応じたポンプ制御と監視管理ができ、効率の良いシステムをご提供します。



監視制御システム



ポンプ設備



電磁流量計

正弦波インバータ制御システム

## 下水処理場・排水機場 Sewagetreatment plant・drainage pumping station

用途に応じた豊富なポンプ設備をラインアップしており、納入後も長寿命化、シミュレーション技術などご提案します。



全鋼板製立軸斜流ポンプ



排水ポンプ設備





# エンジニアリング & サービス

## Engineering & Service

冷暖房設備、クリーンルーム、恒温恒湿設備、冷温水設備、空圧設備、クレーン設備、受変電設備等の各分野において、設計・施工・メンテナンスまでトータルサポートをご提案します。

また、計測・診断により、既設設備の問題点を見つけて解決する「ソリューション提案」や、それらを安心して運用する「設備監視サービス」もご提供させていただきます。

豊富な経験と実績による  
責任施工を実施します。

### 施工

冷暖房設備

クリーンルーム

恒温恒湿設備

冷温水設備

空圧設備

クレーン設備

受変電設備

### 計測・診断

現場にお伺いし機器の稼働状況・消費電力等を計測し、またお困りごとをお聞きしながら最適プランをご提案します。

### 設計

現場の状況を考えながら  
ご要望に添った設計を  
行います。

### メンテナンス

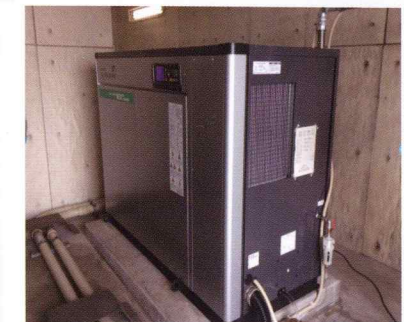
点検・修理・保守まで万全の  
体制でお客様の設備を守り  
ます。



特別高圧受変電設備



天井クレーン設備(ホイスト)



空気圧縮機



空調設備(ビル用マルチエアコン)



給湯設備(業務用エコキュート)



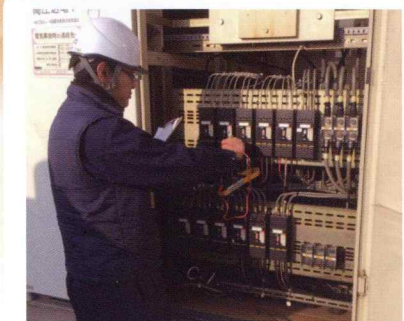
冷水設備(冷却塔・ポンプ)



監視システム



ポンプ設備(マンホールポンプ)



計測・診断・保守業務

**HITACHI**  
Inspire the Next

業務サポート本部  
業務部 業務グループ  
主任

**大津 志津子**

◎株式会社 中国日立

本 社 広島県安芸郡府中町茂陰一丁目2番10号 〒735-0029

Tel: 082-284-1211 Fax: 082-284-2150

福山支社 広島県福山市南本庄二丁目10番23号 〒720-0077

Tel: 084-923-4866 Fax: 084-923-4877

島根支社 島根県松江市平成町182番地13 〒690-0038

Tel: 0852-26-2114 Fax: 0852-26-2116

E-mail: shizuko.nishimoto@chugokuhitachi.co.jp

www.hitachi-hansya.jp/chugoku-hitachi/



 **株式会社 中国日立**

本社 広島県安芸郡府中町茂陰1丁目2番10号 〒735-0029  
TEL.082-284-1211 FAX.082-284-2150

福山支社 広島県福山市南本庄2丁目10番23号 〒720-0077  
TEL.084-923-4866 FAX.084-923-4877

島根支社 島根県松江市平成町182番地13 〒690-0038  
TEL.0852-26-2111 FAX.0852-26-0108

安来支店 島根県安来市南十神町22番地6 〒692-0022  
TEL.0854-23-2722 FAX.0854-23-2775

<http://www.hitachi-hansya.jp/chugoku-hitachi/>



## 会社概要

社名	株式会社 中国日立
創業	昭和22年1月
設立	昭和37年4月
代表者	代表取締役 岡田 邦利
資本金	1億2千万円 [(株)日立製作所出資]
年商	86億円(2020年3月期)
従業員	134名(2020年3月)
所在地	本社 広島県安芸郡府中町茂陰1丁目2番10号 〒735-0029 TEL.082-284-1211 FAX.082-284-2150 福山支社 広島県福山市南本庄2丁目10番23号 〒720-0077 TEL.084-923-4866 FAX.084-923-4877 島根支社 島根県松江市平成町182番地13 〒690-0038 TEL.0852-26-2111 FAX.0852-26-0108 安来支店 島根県安来市南十神町22番地6 〒692-0022 TEL.0854-23-2722 FAX.0854-23-2775

事業内容	日立製作所及び日立関連会社の製造または販売する物品の販売、修理及び設計施工
建設業許可	国土交通大臣 許可(特-30)第22957号 (電気工事業、管工事業、機械器具設置工事業) 国土交通大臣 許可(特-27)第22957号 (電気通信工事業) 国土交通大臣 許可(般-29)第22957号 (とび・土工工事業、鋼構造物工事業)

## 会社沿革

- 本社沿革 昭和27年 1月 (株)当具商會を設立  
昭和47年 7月 (株)日立製作所の出資子会社として  
広島日立商品(株)を資本金2千万円で設立
- 福山支社沿革 昭和22年 1月 島居薬品(株)に電機部を創設  
昭和37年 4月 電機部を分立し、島居電機(株)を設立  
昭和44年 10月 資本金15百万円で(株)日立製作所の出資会社となる  
昭和56年 6月 福山日立商品(株)商号を変更  
  
昭和61年 4月 両社合併、資本金35百万円で広島日立商品(株)となる  
平成 3年 4月 (株)広島日立に商号を変更  
6月 資本金を7千万円とする
- 島根支社沿革 昭和35年 9月 松江日製(株)設立  
昭和52年 11月 日製電機(株)に商号変更  
  
平成20年 10月 (株)広島日立・日製電機(株)合併。(株)中国日立となる