



# 事業案内

安全を技術とハートで灯します。

一般財団法人  
**中国電気保安協会**  
Chugoku Electrical Safety Inspection Association





# その先に安心が つながっています

協会の事業運営の基軸となるミッション、ビジョン、私たちの実践は、  
当協会が今後も常に法と社会的規範を順守し、  
高い倫理観をもって公正な業務運営を行うことを基本としています。  
これは、何よりもお客さまを最優先に考えながら、  
人々を電気災害から守り、地域社会とともに成長していきたいとの考えからです。



## ミッション(使命・存在意義)

電気保安サービスによる安全・安心を実現しながら  
地域とともに成長します



## ビジョン(ありたい姿)

私たちはお客さまから信頼され選択され続ける協会をめざします

- ・お客さまに最適なサービスをお届けして成長を続けます
- ・一人ひとりが誇りを持ち納得できる日々の中で成長を続けます



## 私たちの実践

- ・お客さまの声と設備の声を聴きます
- ・お客さまの要望や期待に素早く応えます
- ・未来に向けて新しい価値を創り続けます

## Vision2030

Growing for the Future

今後、脱炭素社会に向けて電力需要や電気設備は大幅に増加し、  
再生可能エネルギー拡大により太陽光発電も増加を続け、  
デジタル技術の社会浸透により電気保安の品質向上へのニーズはますます高まると見込まれます。  
一方で、少子化傾向もあり電気保安に関わる技術者は減少していく見込みです。  
こうした電気保安を取り巻く大きな環境変化やお客さまニーズの変化に適切に対応し、  
中国地域の成長・発展とともに成長し続けている(協会の成長、従業員の納得と成長)協会を目指します。

### 事業の 発展・成長

IT活用による事務革命

営業活動強化

スマート保安等による新たな顧客価値提供

DX関連技術への積極投資

新規受託業務開発

### 従業員の成長

人材の量的増強(採用増)

確実な人材育成

定年延長・再雇用制度の充実

ワーク・ライフ・バランスの仕組み充実(事業所拠点化の推進等)

### 社会的活動の継続

SDGs(省エネルギー等)の推進

電気使用安全の啓発・周知





電気を安全に  
お使いいただくために

# 調査業務

ELECTRICAL INSPECTION

一般家庭や商店などのお客さまの電気設備（一般用電気工作物）の保安責任は、その設備の所有者または使用者自身にあります。一般の方々には、電気の保安に関する知識が必ずしも十分とはいえないことから、電気事業法では、電線路維持運用者※に定期的にお客さまの電気設備を調査し、その結果をお知らせするよう義務付けています。

当協会は電気事業法上の登録調査機関として、中国電力ネットワーク株式会社から業務を受託して実施しています。

※電線路維持運用者：中国地方においては中国電力ネットワーク株式会社



調査員が一般のご家庭などに伺って  
電気設備の安全に関する調査を行っています。



漏えい電流測定



絶縁抵抗測定 ※停電して実施します。



目視による点検



携帯端末機に点検結果を入力(定期調査業務)

## 定期調査

住宅・商店・小工場などを定期的(4年に1回以上)に訪問して、電気設備の安全に関する調査を実施し、その結果をお知らせしています。その際には、お客さまに電気の安全な使用に関するパンフレットをお渡ししてご説明するとともに、ご心配な箇所などの相談も承っています。

調査結果は携帯端末機に入力し、お客さまの情報を一元管理するとともに、セキュリティ対策など個人情報の漏えい防止に万全を期しています。

※一部の地域においては、中国電力ネットワーク株式会社や当協会以外の登録調査機関が実施しています。

## 竣工調査

住宅・商店・小工場などにおいて電気設備を新設または増設されたときに訪問して、電気設備の安全に関する調査を実施し、その結果をお知らせしています。その際には定期調査と同じく電気の安全な使用に関するパンフレットをお渡しし、さまざまなお相談を承っています。



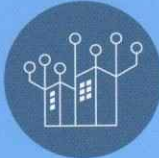
屋内の電気設備の調査

電気設備の調査にお伺いするときは、  
事前にお客さまのご都合をお聞きしています。  
また、短時間の停電を  
お願いすることがあります。



当協会が行うこれらの調査に伴う費用を  
お客さまからいただくことはありません。





万全の管理体制で  
信頼にお応えします

# 保安業務

SAFETY

## ● 保安管理業務

電気を安全に使用していただくために、高圧で受電しているビルや工場等の点検を実施、専門の知識と高度な技術をもつ電気のプロがお客さまの電気設備を守ります。

## ● 試験業務など

豊富な経験と確かな知識・技術を有した電気の技術者を擁して、技術力と組織力でお客さまの電気設備をサポートします。



SAFETY  
保安管理業務

ビル・工場などの電気設備を  
電気主任技術者の立場でお守りします。

### 受託できる自家用電気工作物の範囲

- 高圧で受電する需要設備
- 出力2,000kW未満の発電所  
(ただし太陽電池発電所は出力5,000kW未満、  
燃料電池発電所は出力1,000kW未満)
- 構外にわたる電線路を管理する事業場  
(ただし同一設置者に限る)
- 低圧受電で非常用予備発電装置を設置する事業場



太陽電池発電設備



水路式小水力発電設備



林立する風力発電設備

確かな技術力と組織力でお客さまの電気設備をサポートします。

### 自家用電気工作物の主な点検内容

- 定期点検
- 風水害や事故発生の恐れがある場合などの臨時点検
- 事故発生時の応急措置の指導および再発防止について取るべき措置の指導・助言
- 官庁(中国四国産業保安監督部)の立ち入り検査への立会
- 工事中の点検
- その他軽微な不良箇所の修理や電気保安に係わる指導・助言など



過熱診断(温度測定による)



絶縁診断(部分放電測定)



停電点検での機器点検



停電点検での絶縁抵抗測定

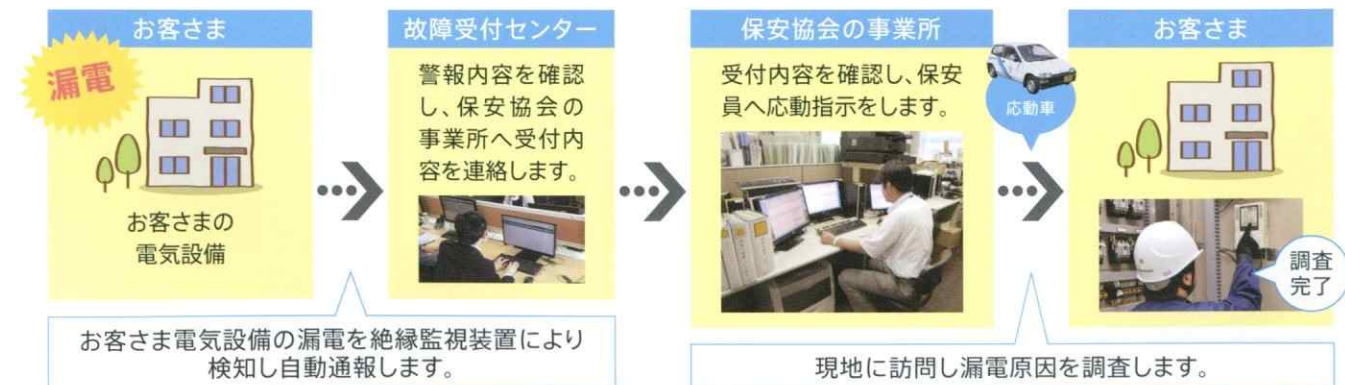


保護継電器試験

絶縁監視装置による常時監視やお客さまからのご連絡に24時間365日、  
事故・災害に対応できる体制を整備しています。

- 故障受付センターによる事故発生時の受付体制
  - 保安員515名を有する組織力
  - 地域に密着した事業所の展開
- ※令和4年4月1日現在

### ■ 絶縁監視装置による常時監視のイメージ図





試験業務

確かな専門技術と高精度の試験装置・測定機器で  
高圧・特別高圧電気設備の試験・測定をお手伝いします。

電気主任技術者を選任されている工場やビルでの電気設備の年次点検、竣工試験および使用前自主検査などは、各種の試験装置・測定機器が必要であることに加え、各種の資格を持った多数の技術者が必要となる場合があります。

当協会は、豊富な経験と確かな知識・技術を有し国家資格を取得している電気技術者を多数擁しているとともに、高精度の試験装置・測定機器類を完備して、自家用電気設備および一般用電気設備の精密な試験業務をいつでもお引き受けできる態勢を整えています。



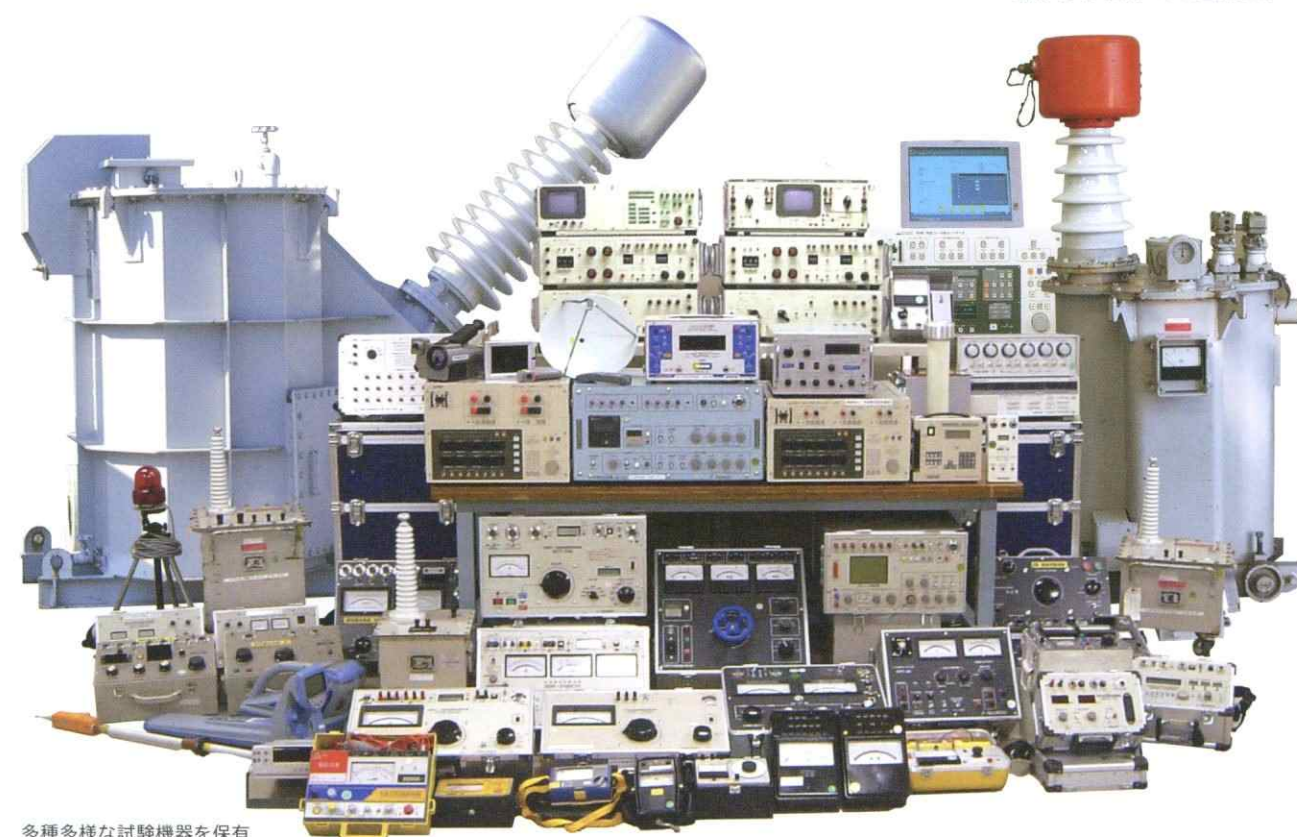
絶縁耐力試験

主な試験業務は次のとおりです。

- 高圧・特別高圧電気設備の竣工試験・定期的な試験あるいは臨時的試験
- 高圧ケーブルの活線劣化診断
- 絶縁油の性能試験
- 低濃度PCB汚染物処理に関する支援業務
- 赤外線熱画像装置による過熱診断
- ヘルメット・ゴム手袋など絶縁用保護具の耐圧試験



無停電・非接触による過熱診断



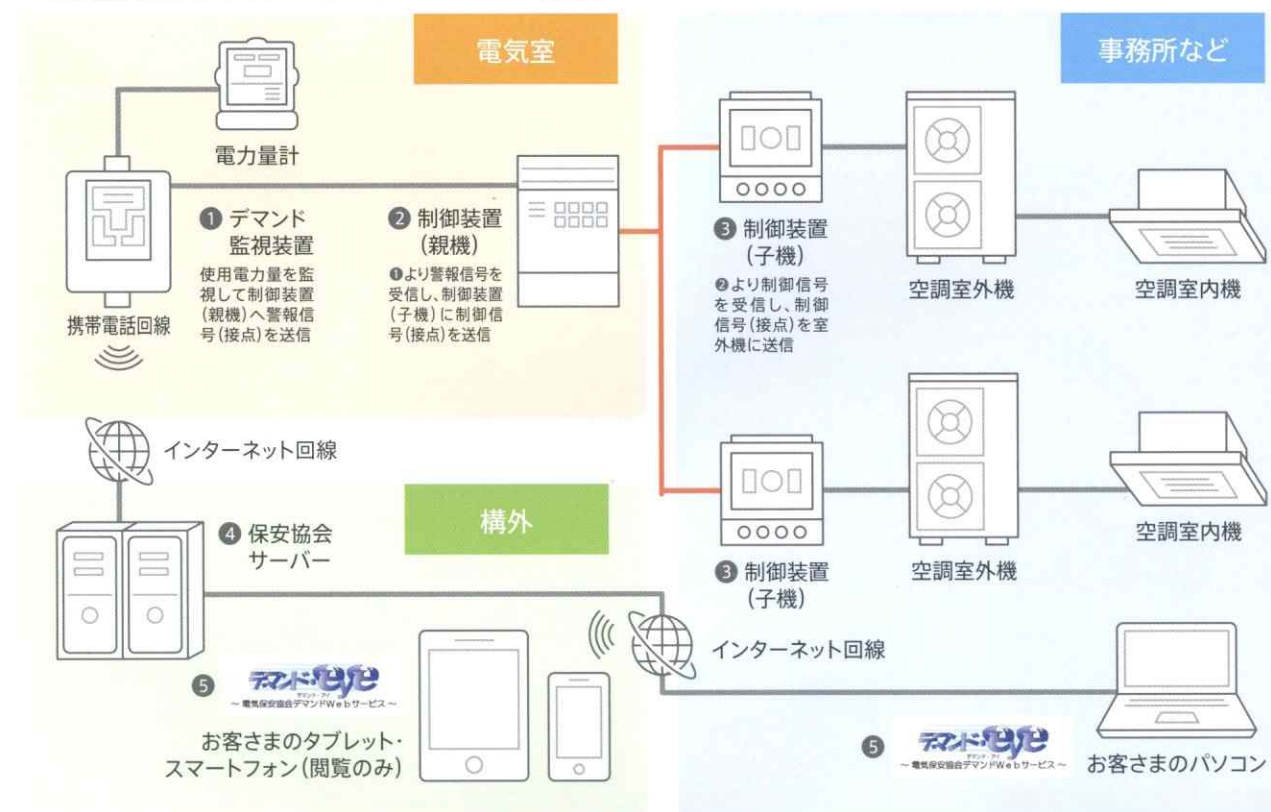
多種多様な試験機器を保有

技術業務

お客さまのご依頼を受け、次のような業務を行っています。

- 空調機自動制御によるデマンドコントロールシステム
  - ・ 空調機の室外機の出力を制御することで、デマンド値を抑制して電気使用量の削減が可能です。
- 省エネ提案業務
  - ・ 空調機、照明設備など、設備更新のお手伝いをいたします。
- 太陽光発電設備の遠隔監視・出力制御の対応
- 省エネルギー支援業務
  - ・ 当協会のエネルギー管理士が工場や事務所の省エネルギー管理、省エネ法に基づく届出書類の作成などをお手伝いします。
  - ・ CO<sub>2</sub>排出量の調査業務およびコンサルタント業務
- 電気工作物の設計ならびに工事の指導および監督
- 発電機の点検・修理業務(ビジネスパートナー)
- 子メーター(証明用電気計器)の取り替え支援業務
- 消防用設備の点検

■ 空調機自動制御によるデマンドコントロールシステム構成図



受託検査業務

商店・小規模工場などの一般用電気工作物について、お客さまの依頼を受けて保安のための点検・測定・試験を行っています。

保安監督業務

お客さまのご依頼を受け、電気主任技術者として事業場に常時勤務し、自家用電気工作物の工事・維持および運用に関する業務を行っています。  
※太陽電池発電所のみ対応

手続指導業務

自家用電気工作物の設置や変更をするときに必要な、電気主任技術者の選任届出などの書類の作成や図面の作成および官庁申請手続きなどのお手伝いをします。

その他の業務

電気の使用および安全に関する啓発、周知および相談に関する業務や試験装置・測定機器の貸出しなど、電気の保安を円滑に行うための業務を行っています。

- 低圧電気取扱者 安全衛生特別教育
- 高圧・特別高圧電気取扱者 安全衛生特別教育
- 保安管理業務講習



電気使用安全月間行事として連絡責任者との打合せ会を実施



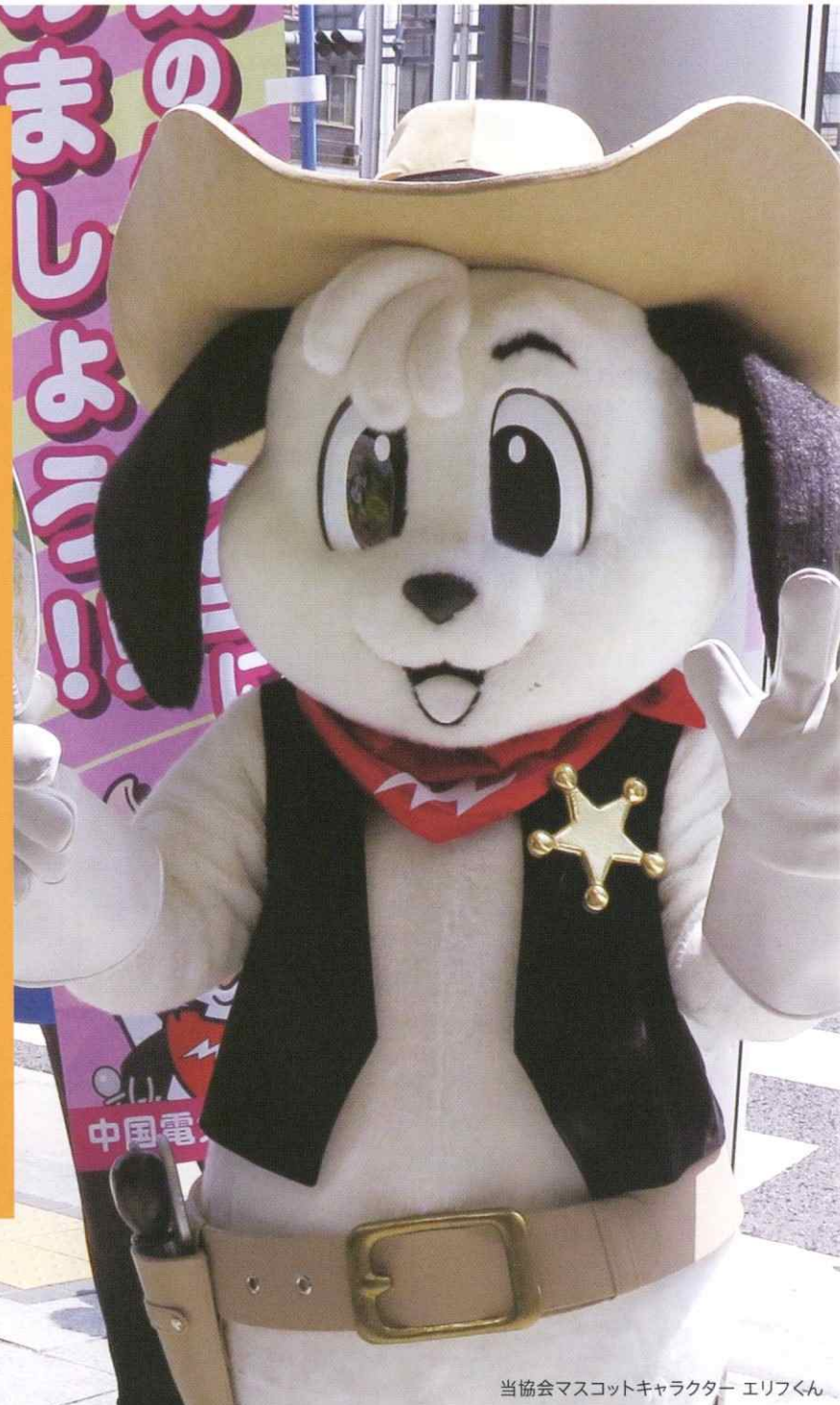


電気安全の広報で  
みなさまの生活を  
サポート

# 広報業務

PUBLIC RELATIONS

私たちの生活や産業に欠かせない電気を安全に安心してお使いいただくために、広く一般の方々やビル・工場などの従業員の方々にさまざまな方法で広報活動を行い、安全意識の高揚を図っています。



当協会マスコットキャラクター エリフくん



子ども電気教室の開催



電気使用安全月間行事

## 広報資料の作成・配布

広報誌『電気と保安』を隔月に発行するほか、電気的安全についてのパンフレット・リーフレットを作成・配布しています。



広報誌『電気と保安』

## ホームページによるPR

ホームページを開設し、電気的安全な使い方、省エネルギー、電気の事故事例などの各種情報を提供するとともに、問い合わせコーナーも設けています。



## ホームページ

<https://www.ces.or.jp/>



## 電気相談など

電気の使用安全についてのご相談をお受けしています。また、お客さまが実施される安全教育への講師の派遣なども行っています。

## テレビ・ラジオによるPR

電気を安全に使用していただくために、テレビ・ラジオによるPRを適時行っています。

## 講習会・懇談会の開催

電気の使用安全や省エネルギーなどについて周知するため、講習会・懇談会を適時開催しています。



## 各種行事の実施・参加

経済産業省が主唱する8月の「電気使用安全月間」には、電気の使用安全を呼びかけるポスターを掲示し、街頭キャンペーンを行うなどの行事を実施するほか、電気に関連する各種行事にも参加しています。





## お客さまに安全・安心をお届けできる人材の育成に 力を入れています。

当協会の研修施設としての機能はもとより、電気の保安に関する技術研究開発等の拠点として運用しています。

研修にあたっては、「体験型安全教育施設」を活用して職員の安全意識高揚を図るとともに、技術の進歩に対応する技術者の養成を目指し、新しい技術・知識の修得や諸装置の取り扱いなどの専門研修や技能教育を定期的を実施しています。また、本センターでは、「保安全管理業務講習」「電気取扱者安全衛生特別教育」等講習会を開催しており、一般のお客さまにもご利用いただいています。



高压研修設備



耐圧試験訓練棟(耐圧試験設備)



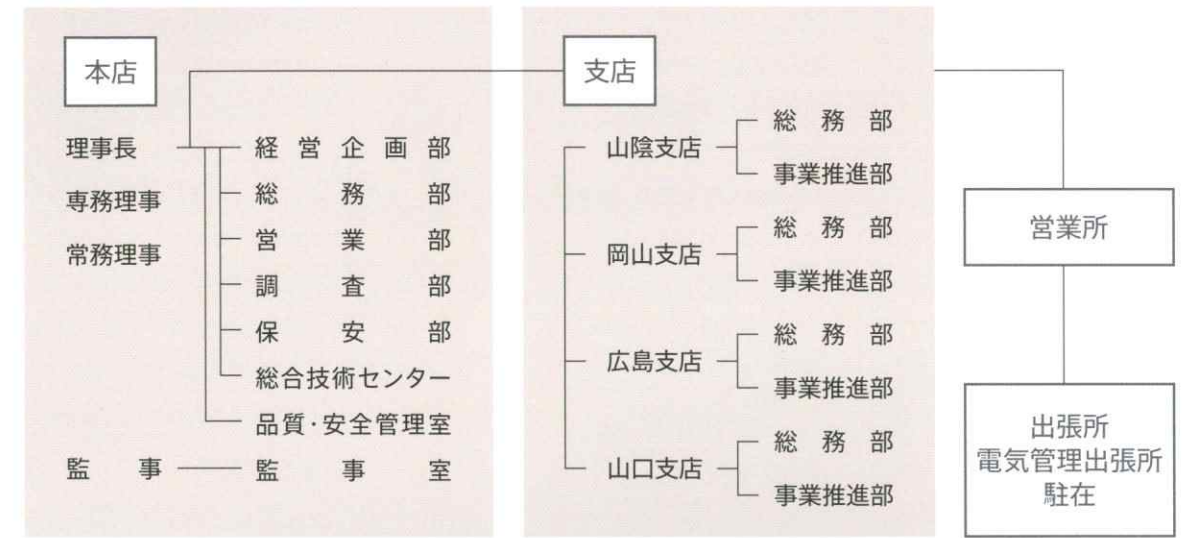
調査研修用模擬住宅での研修風景



体験型安全教育施設(墜落・短絡・VR)

## 協会の現状

業務組織図 (令和4年7月1日現在)



従業員 (令和4年4月1日現在)

従業員構成 管理業務 / 111名 調査業務 / 250名 保安業務 / 535名 — 計 896名

有資格者の内訳 (令和4年4月1日現在)

電気主任技術者	第一種	8名	工事担任者(アナログ・デジタル)	48名
	第二種	37名	エネルギー管理士	88名
	第三種	532名	電気工事施工管理技士(1級・2級)	44名
電気工事士	第一種	464名	危険物取扱者(甲種および乙種の一部)	270名
	第二種	339名	ボイラー技士	104名
特殊電気工事資格者(予備発)		30名	家電製品アドバイザー(生活家電等)	122名
消防設備士(甲種・乙種)		549名	高圧ガス製造保安責任者(冷凍機械)	43名
消防設備点検資格者(第1種・第2種)		222名		

(種別により実施対象等が異なる資格については、その資格種別毎に人数を計上)

主な試験・測定機器 (令和4年4月1日現在)

絶縁耐力試験装置	182台	電流計	1,498台
特別高圧絶縁耐力試験装置(再掲)	10台	漏れ電流計(再掲)	791台
継電器試験装置(各種)	595台	電圧計	872台
位相特性試験器(再掲)	216台	記録計型電圧計(再掲)	18台
絶縁抵抗計	1,759台	放射温度計	603台
接地抵抗計	666台	超音波式放電探査機	583台
携帯用発電機	270台		

その他、赤外線熱画像装置、高調波測定器、tan δ 試験器、省エネ診断装置、発電機負荷試験装置、高圧ブリッジ事故点測定器、部分放電測定器、人工地絡試験器など



事業所名	郵便番号	所在地	TEL	FAX
<b>山陰支店</b>	690-0021	松江市矢田町475-3	(0852)25-8452	(0852)23-6797
松江営業所	690-0021	松江市矢田町475-3	(0852)23-6646	(0852)23-6797
隠岐駐在	685-0011	隠岐郡隠岐の島町栄町595-1	(08512)2-8690	(08512)2-0895
木次出張所	699-1334	雲南市木次町新市382	(0854)42-1931	(0854)42-1926
鳥取営業所	680-0912	鳥取市商栄町177-3	(0857)23-5464	(0857)24-9089
倉吉営業所	682-0722	東伯郡湯梨浜町はわい長瀬555-5	(0858)35-5520	(0858)35-5522
米子営業所	683-0851	米子市夜見町2459-3	(0859)24-4121	(0859)24-4122
出雲営業所	693-0037	出雲市西新町一丁目2452-1	(0853)22-4680	(0853)22-4675
大田出張所	694-0064	大田市大田町大田1851-2	(0854)82-5750	(0854)82-5593
浜田営業所	697-0023	浜田市長沢町3123	(0855)23-3510	(0855)23-3439
益田営業所	698-0026	益田市あけぼの本町7-2	(0856)23-0758	(0856)23-0744
<b>岡山支店</b>	700-0953	岡山市南区西市3-5	(086)241-3511	(086)244-3750
岡山営業所	700-0953	岡山市南区西市3-5	(086)244-3731	(086)244-3750
小豆島駐在	761-4431	香川県小豆郡小豆島町片城甲44-130	(0879)82-5940	(0879)61-2517
岡山東営業所	701-4271	瀬戸内市長船町長船285-1	(0869)66-8400	(0869)66-0788
津山営業所	708-0016	津山市戸島634-34	(0868)28-0223	(0868)28-6354
倉敷営業所	712-8011	倉敷市連島町連島1910-2	(086)466-6202	(086)466-6203
高梁営業所	716-0002	高梁市津川町今津1924-3	(0866)22-1660	(0866)21-0176
笠岡営業所	714-0098	笠岡市十一番町11-6	(0865)63-0767	(0865)63-0780
<b>広島支店</b>	733-0822	広島市西区庚午中三丁目13-16	(082)273-5800	(082)273-5919
広島営業所	733-0822	広島市西区庚午中三丁目13-16	(調査) (保安)	(082)273-0073 (082)273-5938 (082)507-6328
福山営業所	720-1142	福山市駅家町大字上山守450-213	(084)977-1121	(084)977-1131
尾道営業所	722-0018	尾道市平原四丁目2-36	(0848)23-5238	(0848)22-7661
三次営業所	728-0022	三次市西酒屋町699-11	(0824)63-4764	(0824)63-0796
東広島営業所	739-2117	東広島市高屋台一丁目7-36	(082)420-4320	(082)420-4322
呉営業所	737-0004	呉市阿賀南二丁目9-32	(0823)75-1376	(0823)74-8183
矢野営業所	736-0083	広島市安芸区矢野東四丁目27-32	(082)889-0262	(082)820-4433
広島北営業所	731-0221	広島市安佐北区可部一丁目20-45	(082)812-0012	(082)819-0255
<b>山口支店</b>	754-0021	山口市小郡黄金町7-66	(083)902-2830	(083)902-2840
山口営業所	753-0212	山口市下小鱈1231-7	(083)927-8900	(083)927-8903
山口県議会棟電気管理出張所	753-0071	山口市滝町1-1	(083)921-5116	
岩国営業所	742-0315	岩国市玖珂町4653-1	(0827)82-1130	(0827)82-1131
周南営業所	745-0801	周南市大字久米字東神女3195-6	(0834)25-3841	(0834)25-3857
萩営業所	758-0061	萩市大字椿字沖田2106	(0838)25-7957	(0838)26-0139
山陽小野田営業所	756-0057	山陽小野田市西高泊西大塚1214-5	(0836)84-7751	(0836)84-7753
下関営業所	751-0875	下関市秋根本町二丁目4-29	(083)256-0536	(083)256-7515
<b>本店</b>	732-0057	広島市東区二葉の里三丁目5-7 GRANODE広島7階	(082)207-1755	(082)207-1766
総合技術センター	733-0834	広島市西区草津新町一丁目20-51	(082)277-0728	(082)270-0718

## 中国地方全域と 兵庫・香川・愛媛県の一部も サービスネットで カバーしています。

サービスエリアは中国地方一円および  
兵庫・香川・愛媛県の一部となっており、  
広島市に本店を、管内に4支店と27営業所・  
3出張所を設置するほか、遠隔地には  
駐在を置いて、サービスの向上を  
図っています。



区分	設置数	記号
本店	1	■
支店	4	●
営業所	27	●
出張所	3	○
駐在	2	▲
研修所	1	△







一般財団法人 中国電気保安協会は  
電気保安サービスによる安全・安心を実現しながら  
地域とともに成長します

URL <https://www.ces.or.jp/>

