

株式会社中国シジシー概要



主要な事業

当社は、中国地区中堅スーパーマーケットのコーペラティブチェーン地区本部として、シジシージャパンと連携し、CGCグループブランド食品およびNB食品の集中仕入れおよび卸販売とそのバックアップのための物流、販促等の支援活動を行っています。

社名	株式会社 中国シジシー CHUGOKU CGC CO.,LTD.
設立	1979年10月
本社所在地	〒731-3198 広島県広島市安佐南区伴西3-3-2
電話	082-849-6600(代表)
URL	http://www.chugokuogc.co.jp
代表	取締役社長 池田 憲正
従業員数	正社員24名 嘱託2名 パート10名 (2018年2月末現在)
本部取扱高	38,154百万円(2018年2月期)
決算月	2月末
業務内容	商品開発および商品供給 物流・情報支援 一般事業主行動計画
センター	JDセンター(広島県広島市) 米子TC(鳥取県米子市)
グループ会社	株式会社シジシージャパン
友好団体	新日本スーパーマーケット協会



社長メッセージ

さらなる企業の効率化で、新しい中国シジシーをめざしていきます。



地域企業が共同して流通の革新を図り
生活者の「安心・健康・心豊かな暮らし」に貢献します。

いつも私どもの商品および加盟店をご愛顧いただき誠にありがとうございます。
中国シジシーは、おかげさまで2018年、創立40周年をむかえることができました。
これも、多くの皆様のご支援の賜物と心より御礼申し上げます。
近年、私たちを取り巻く生活環境はめまぐるしく変化しています。
価値観や暮らし方、また食生活も変化しています。それに翻弄されることなく、CGCグループ
加盟企業と力を合わせ地域のコミュニティの中心となる店づくりを進めていきたいと考えてい
ます。
皆様との接点は、お店に並ぶ商品にあります。CGCの各種ブランドがついた商品、CGCが国
内外で開発した野菜や果物、お魚やお肉など毎日の生活に欠かせない約1,400品目を超える
商品がCGCグループに加盟しているお店の売場に並んでいます。

これからも地域の皆様の健康と安心とこころ豊かな暮らしに貢献してまいります。



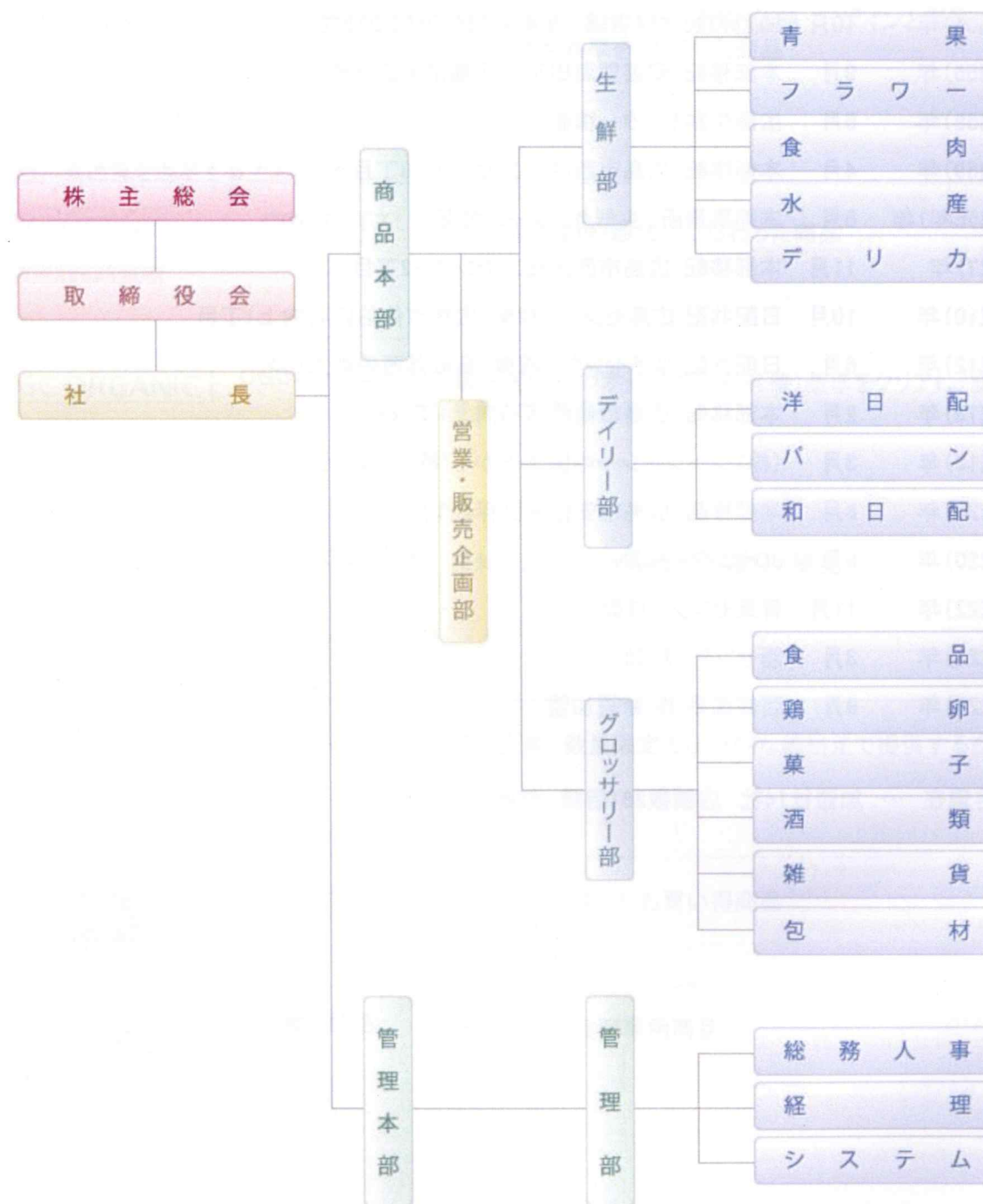
株式会社中国シジシー
取締役社長
池田憲正

組織図

経営効率を高めるための組織づくりも活発に行い、健全経営をめざします。



●2018年度社内組織図



沿革

中国地方の「食」の発展に貢献しながら、信頼と実績を築いています。



中国シジシーの軌跡

1979(昭和54)年	10月	加盟12社・154店舗、資本金7,200万円で設立
1981(昭和56)年	9月	本部移転:安芸郡海田町→広島市東区光町へ
1983(昭和58)年	5月	広島生鮮センター稼働
1984(昭和59)年	4月	本部移転:広島市西区商工センター8丁目へ
1989(平成元年)年	5月	本部事務所、生鮮センターの拡張
1995(平成7)年	11月	本部移転:広島市西区商工センター2丁目へ
1998(平成10)年	10月	日配共配 広島センター稼働:広島市佐伯区石内上1丁目
2000(平成12)年	6月	日配共配 米子センター稼働:鳥取県西伯郡大山町
2001(平成13)年	2月	本部移転:広島市佐伯区石内上1丁目へ
2007(平成19)年	3月	(株)シージーシー中国本部から(株)中国シジシーに社名変更
2008(平成20)年	8月	本部移転:広島市安佐南区伴西3丁目へ
2008(平成20)年	9月	JDセンター稼働
2010(平成22)年	11月	青果センター稼働
2011(平成23)年	3月	酒センター稼働
2013(平成25)年	9月	西條商事(株)新規加盟

2018年 5月現在 … 加盟社14社 店舗数261店舗 年商2,327億円

CGC CGCのブランド

CGCグループは、全国3,000店のお客様の声を聞き取り、約1,200種類の商品を開発しています。商品の特性や、お客様が売場で選びやすいようにブランドを分けています。

■ 中心となるブランド



CGC: 国内のトップメーカーの品質・価格・デザインと同等以上となる独自基準をクリアした商品

■ 特に高品質を追求するブランド



CGCチョイス: 味・品質・産地・製法にこだわった商品



CGCオーガニック: 第三者機関のオーガニック(有機)基準をクリアし、認証を受けた商品



すこやかCGC家族: 原料を厳選し、栄養面に配慮した商品

■ 特に低価格を追求するブランド



断然お得: 集中生産、数量限定で圧倒的な価格差で提供する商品



SHOPPERS PRICE: ショッピングプライズ 国内外で開発したお買い得商品



食彩鮮品: 価格対応の日配専用商品

■ 商品特有のブランド



Vパック: 加工肉専用商品



くらしのベスト: 日用・生活雑貨の専用商品



純しやり: 米穀専用商品



アルマン: パン専用商品



荒磯だより: 海産乾物専用商品

■ その他のブランド



適量適価: 「使いきり」「食べきり」をコンセプトに開発
お客様の「量」への不満を解消する商品



CGCGROUP: 一流NBメーカーと共同開発したCGCグループ専売商品

■ その他のシンボルマーク



自然のあしあと: 生産履歴を管理し、食の「安心」を追求する商品の目印



昔の大地: 土作りからこだわり、大地の恵みを受けた青果物

加盟店について

中国各地に広がる加盟店。ネットワークはより密に強固に広がっています。



加盟店一覧

中国シジシーグループ 2018年5月現在 加盟社14社 店舗数261店舗 年商2.327億円
※1 (協)中国経営合理化チェーンの加盟企業です

広島県		岡山県	
	(株)フレスタ		(株)マルイ
	(株)藤三		(株)エスマート ※2
	(株)スパーク		(株)わたなべ生鮮館 ※2
	(株)三和ストアー		(協)中国経営合理化チェーン (株)丸大 ※1 (株)共栄商事 ※1 (株)玉屋 ※1 (株)グランドマート ※1 (有)みかもストア
	西條商事(株)		
山口県		島根県	
	(株)大和		(株)キヌヤ
	(株)ユアーズバリュー		(株)みしまや
			(株)ウシオ
			(株)ヤマダヤ
鳥取県			
	東宝企業(株)		

※社名の下に下線あるところは、HPがあります。