

C O R P O R A T E
G U I D E

電機技術を通じ 社会に奉仕する

創業以来、当社は技術商社として「電機技術を通じ社会に奉仕する」の経営理念をもって、長年大切にまいりました。その根本にはCSRそのものと言うべき「信用と資産と人材の蓄積につとめよ」「商魂はあくまでたくましく行動は常に清潔にせよ」との教えがあります。

私たち千代田興産株式会社は、これまで以上にグローバルな社会への貢献を意識する必要があると考え、当社は社会にアイデアを提案し社会に貢献しつづけるという思いをこめて、経営理念を実践していこうと決意しています。

本当の意味で社会に貢献することは、人と社会がともに成長し、誰もが安心・安全で豊かな暮らしを実感できる社会や、自然と調和した持続可能な社会を実現することであり、当社はより一層お客様の視点に立って満足いただける商品やサービスの提供をしていきたいと考えております。

これからもお客様のビジネスパートナーとして、コンサルティングからシステム開発・設計・施工・メンテナンスまで一貫した体制をもって、お客様から愛される「信頼と存在感のある安定した会社」を目指し、邁進していく所存です。

今後とも、より一層のご指導、ご支援を賜りますよう宜しくお願い申し上げます。

代表取締役社長

前谷 博久

システム技術で 社会と暮らしを支える

生活に欠かせない電気設備から上下水道設備やビル管理などの社会システム、さらには工場・プラントなどのFAシステムやコンピュータ・情報通信システムまで、私たちの社会と暮らしは複雑なシステムで構築されたインフラによって支えられています。

千代田興産は創業以来、「電機技術を通じ社会に奉仕する」を経営理念に、人と社会が共に成長し続ける未来を目指して、ハードウェアとソフトウェアを融合したシステム技術で豊かな社会づくりに貢献しています。

ELECTRIC SYSTEM

電機設備 システムで社会と都市のインフラを支える。

エレクトリックシステム

未来を動かす電気エネルギーを、ベストな電機設備とシステムでコントロール。

社会や都市における動力、そしてシステムを動かすエネルギーとして、電気は一瞬も欠かせないものです。千代田興産は、システム技術で社会と暮らしを支える総合設備企業として、電機設備を中心にトータルなエンジニアリングサポートを行っています。

電源システム

社会インフラである上下水道やビル、病院、施設などでは、エネルギーの供給源である電気は一瞬たりとも途絶えることが許されません。

その電気を高品質に安定して供給するために、千代田興産は高低圧の受配電設備からガスタービン、ディーゼルなどの各種発電装置、UPSなどの無停電電源設備、さらに雷害対策機器までをトータルに提供しています。

電源システムに求められるものは、何よりも高い性能と揺るぎない信頼性です。千代田興産は、システムのご提案からエンジニアリング、メンテナンスまでを一貫して総合的にサポートし、製品も全メーカーを取り扱っています。

また近年では、省エネルギーや環境負荷低減に配慮した製品やシステムを実現するとともに、よりインテリジェンス機能をもったシステム構築に取り組み、ますます高度化が進む電源システムのニーズに応えています。



上下水道システム

社会のライフラインを支えるインフラとして、私たちの毎日の暮らしに欠かせない上下水道システム。

千代田興産は、上下水道プラントを動かす電気の受配電設備から各種モーターやポンプ、水をコントロールする浄水場の制御装置、センサーやカメラなどの監視機器までをトータルで提供しています。

また、取水場から排水口まで、それらの機器をネットワークし、遠隔での情報収集・コントロールなどを行う情報通信システムや中央監視システムも構築しています。納入に当たっては、システムの提案やエンジニアリングだけにとどまらず、機器の保守・点検のメンテナンスまでを総合的に行うことで、上下水道システムの安定的な運用・管理を支えています。

社会インフラをしっかりと支え・守り、人々の安心な暮らしと社会の発展に貢献することこそ、千代田興産の使命です。



情報通信システム

ITやインターネットの高度情報化の現代。社会インフラとしての情報通信システムの重要性は高まるばかりです。なかでも防災無線システムや消防・警察のシステム、CATV関連など、地域や自治体の情報通信システムは、人々の暮らしと直接に関わるだけに、その構築・運用には最新の技術と信頼性が求められます。

千代田興産は、永年にわたって培ってきた実績と総合的な技術力を武器に、光ファイバーやIPシステムなどの基幹情報通信ネットワークの構築から、防災無線システムやテレメータ、自動通報装置などの運用機器までをトータルに提供しています。

総合設備企業としての強みを活かしてシステム・機器をコーディネートし、地域の実情とニーズに合った最適なシステムを提案、構築いたします。また運用・保守の面でも、総合力を活かした的確な対応で信頼を獲得しています。



環境・省エネシステム

CO₂削減を中心とした地球温暖化対策など、環境・省エネ問題は世界的に重要なテーマのひとつです。

千代田興産は、温室効果ガス削減の切り札として、官民一体で普及を図っている太陽光発電システムをはじめ、工場やビルの省エネ機器までを総合的に提供しています。

時代に先駆けるビジョンと技術力で、風力発電等の地球にやさしい自然エネルギーの供給はもちろん、太陽電池や風力発電機、エンジン発電機などを組み合わせたハイブリッド発電機、電源品質を向上させる波形成型フィルターなどを提供。

省エネ機器とサービスを自在に組み合わせることで、お客様の状況にジャストフィットした省エネ対策をご提案いたします。

そのほか、水処理や半導体工場での殺菌・脱臭などに活躍するオゾン装置、下水道で発生するガスの有効利用など、地球環境の浄化にも貢献しています。



コンピュータシステム

今やコンピュータシステムの活用は、業務の効率化にとどまらず、マーケティングや快適なサービスの提供に欠かせないものになりました。

千代田興産では、調剤・薬事システムや図書館システム、ポイントカード・顧客管理システムなど、利用者サービスの向上と業務効率化、売上げアップに効果的なコンピュータシステムの納入からサポートまでを行っています。調剤・薬事システムは、三菱保険薬局システム・調剤Melphin(メルフィン)の名称で提供。処方せんの情報の入力から、監査チェック、ネットワーク接続までを簡単に実現できる保険薬局システムです。

また図書館システムは公共図書館向けには三菱図書館システム・MELIL/CSを、学校図書館向けにはLIBZOO(パッケージ名)を販売しています。

さらにポイントカード・顧客管理システムとして、PointPRO Enterprize(ポイントプロ・エンタープライズ)を提供しています。



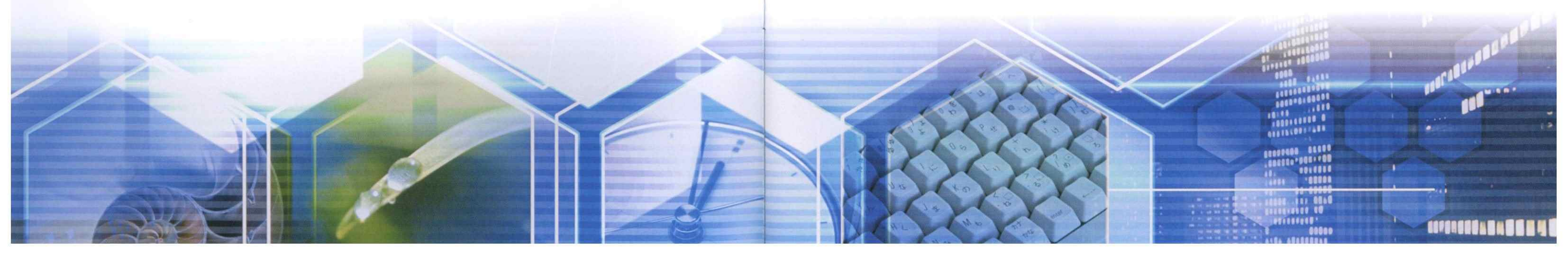
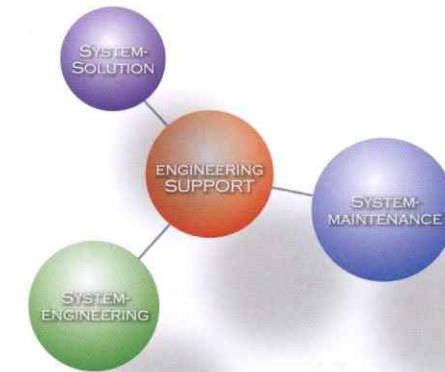
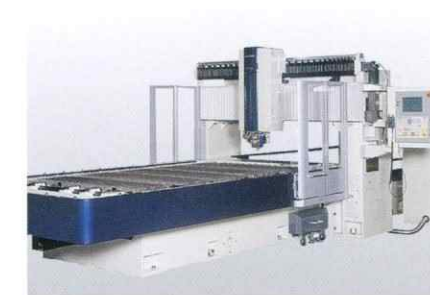
産メカシステム

産業のベースを支える板金や金型は、どんなに産業のシステム化や情報化が進んでも、モノづくりには欠かせないものです。

千代田興産は、これら板金・金型業種への一貫したソリューションを提供。板金専用CAD/CAMからレーザー加工機、タレパン・複合機など、板金プロセスの全ての製品を提供。各メーカーとの太いパイプを活かし、専門商社としてコンサルティングから機器の提供までをトータルに行っています。

金型についても、ワイヤ放電加工機からマシニングセンタ用NCデータ最適化ソフトまでの最適加工条件を提供しています。また、コイル等のカスタム部品や3Dモデリングマシンなどの応用機器も取り扱っています。

さらに、あらゆる業種に欠かせない各種電動機やポンプについても多種多様なニーズに対応し、モノづくりや各種産業の現場でお客様の信頼にお応えしています。



ENGINEERING SUPPORT

エンジニアリングサポート

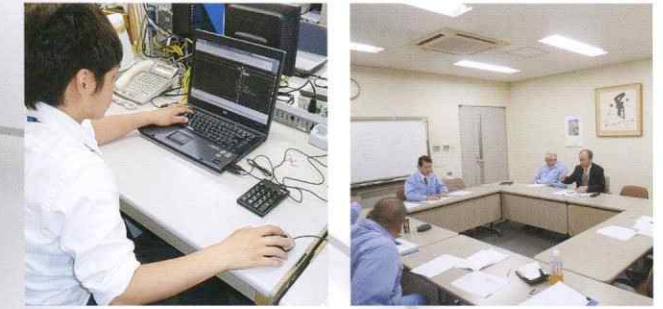
豊富な経験と優れた技術力で、ベストなソリューションをご提案します。

めまぐるしい技術革新と急速な社会ニーズの変化が進行する現代においては、ビジネスやシステムの全体を見渡すトータルな視点が重要になってきます。千代田興産は、常にお客様のビジネスパートナーであるとの認識のもとで、永年にわたって培った豊富な経験と優れた技術力を通じて、お客様のニーズを的確にキャッチ。コンサルティングからシステム開発・設計・施工・メンテナンスまでの一貫した体制のもとで、お客様にベストなソリューションをご提案いたします。

エンジニアリング
SYSTEM-ENGINEERING

SYSTEM-ENGINEERING

コンサルティングから設計・施工にいたるまで、一貫した体制でお客様のご要望にお応えしております。



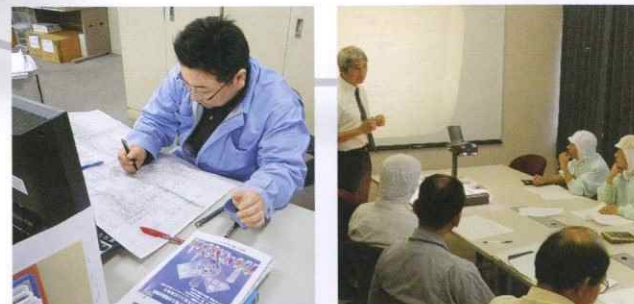
エンジニアリングサポート
ENGINEERING SUPPORT

経験と技術の
社会と暮らしの安心
高度な融合から、
と快適を支えます。

ソリューション
SYSTEM-SOLUTION

SYSTEM-SOLUTION

豊富な経験と優れた技術力を通じて、お客様のご要望にお応えしております。



メンテナンス
SYSTEM-MAINTENANCE

SYSTEM-MAINTENANCE

設備の点検整備を行い設備運用の円滑化を図ることを目的に、業務を遂行しています。



システムソリューション SYSTEM-SOLUTION

豊富な経験と優れた技術力を通じて、お客様のご要望にお応えしております。

- ・システム開発・設計
- ・情報システム

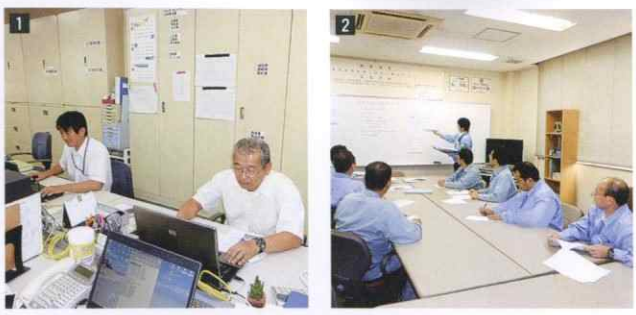
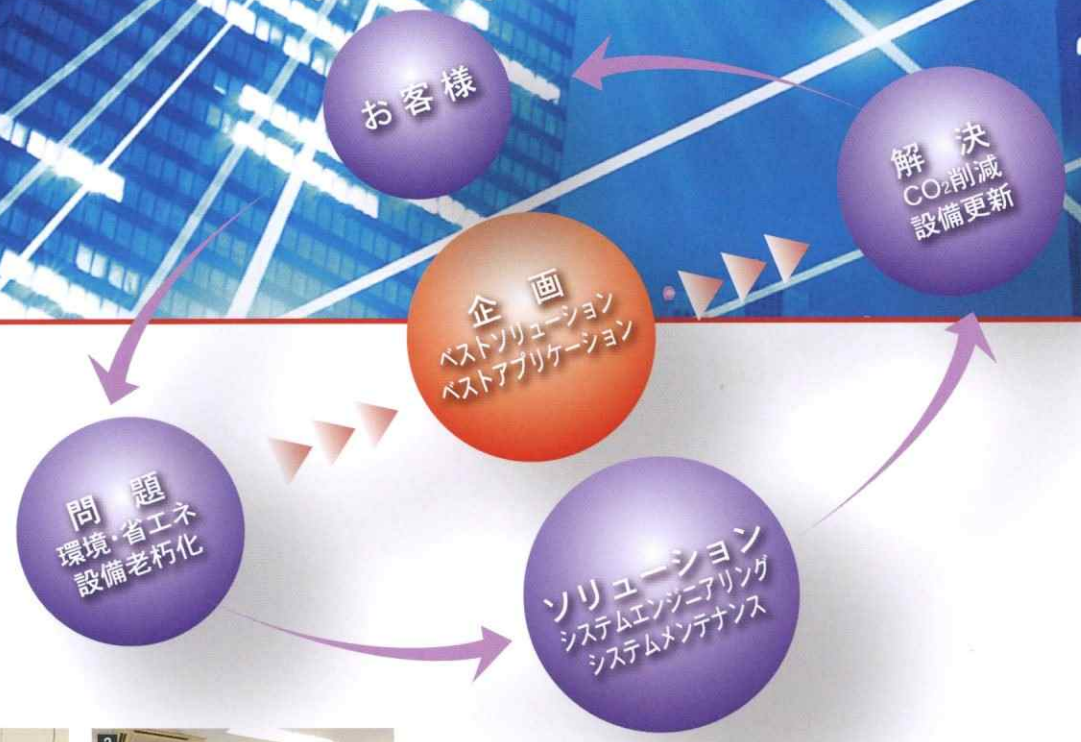
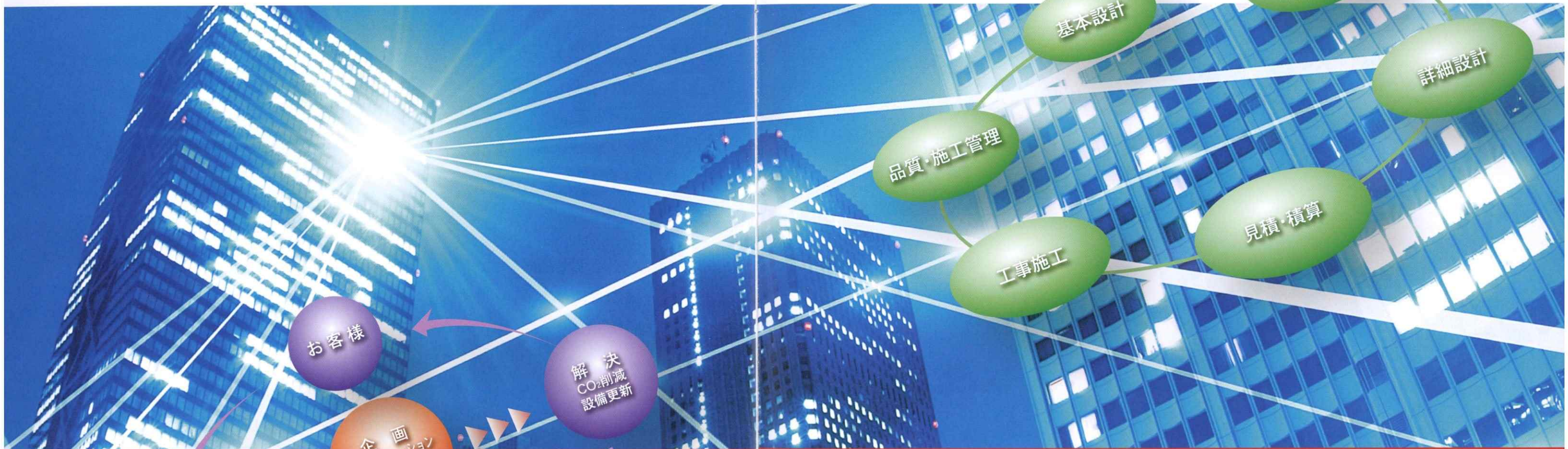
21世紀に入り、都市は多くの問題を抱えるようになりました。すなわち、環境・省エネ問題を筆頭に設備の更新、IT等の新しいシステムへの対応などです。こうした課題に対応するには、全体を見渡すトータルな視点と、豊富な経験に基づく企画力が不可欠です。千代田興産は、豊富な経験と優れた技術力で、お客様に最適なソリューションをご提案いたします。

システムエンジニアリング SYSTEM-ENGINEERING

コンサルティングから設計・施工にいたるまで、一貫した体制でお客様のご要望にお応えしております。

- ・設計コンサルティング
- ・電気通信設備設計・施工

お客様へご提案したソリューションを具体的なカタチにしていくために欠かせないのが、システムエンジニアリング力です。千代田興産は、コンサルティングから設計・施工にいたるまでの一貫した体制でご要望にお応えします。特に、公共施設の電気・通信設備関連の設計コンサルティングや電気設備の施工に関しては、豊富な実績を誇っています。



1 システムソリューション設計
2 省エネ問題に関するミーティング



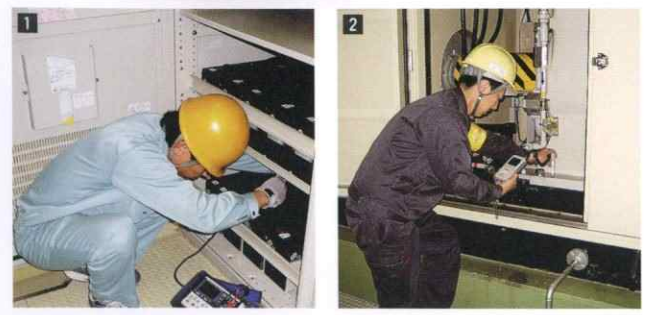
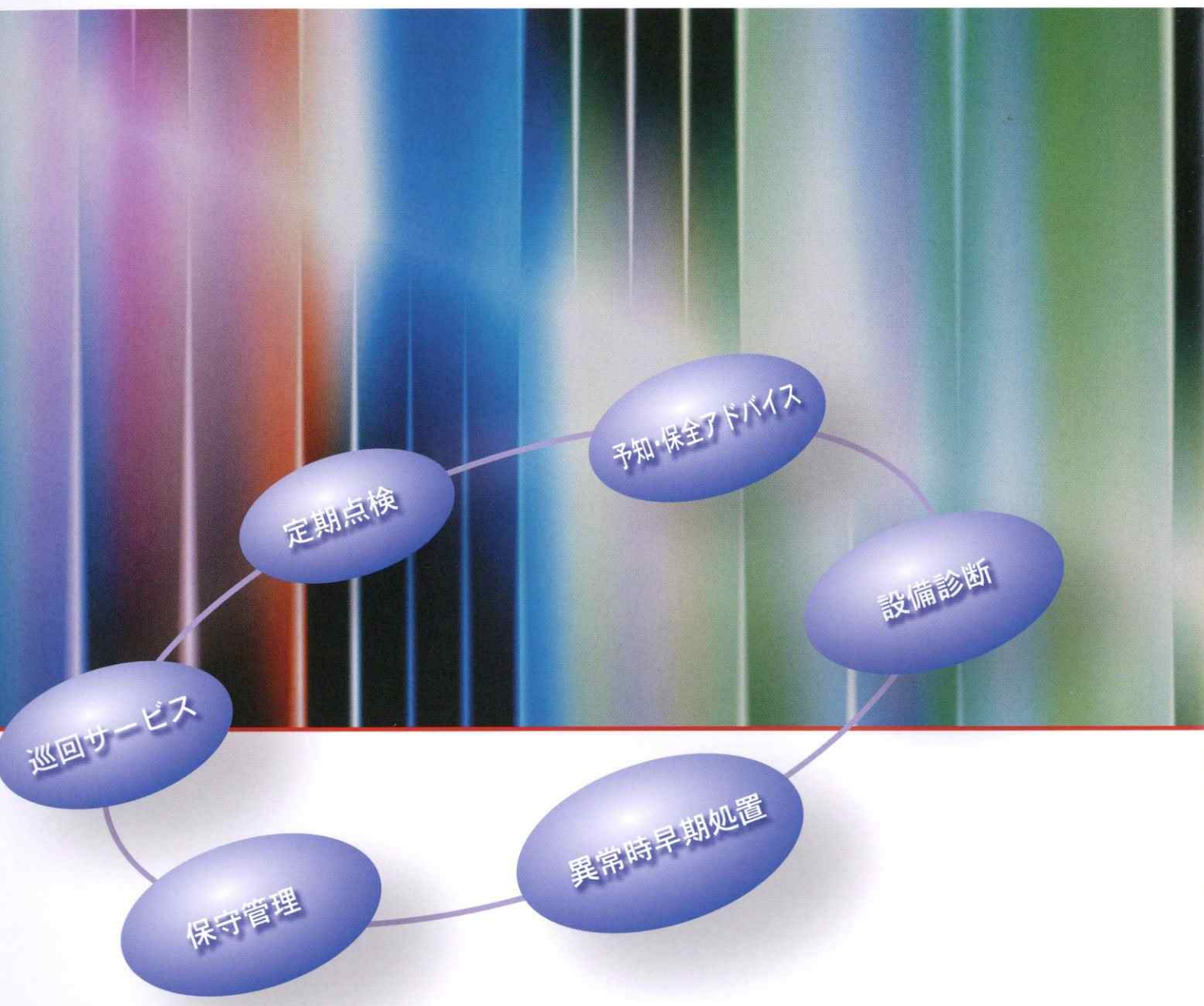
1 電気通信設備設計
2 設計にあたるコンサルティング

システムメンテナンス SYSTEM-MAINTENANCE

設備の点検整備を行い設備運用の円滑化を図ることを目的に、業務を遂行しています。

- ・電気設備 保守／点検
- ・ガスタービン・発電設備 保守／点検

設備の機能をフルに発揮させ、同時に耐久性や寿命を向上させるためには、保守・点検などのメンテナンスが重要になってきます。千代田興産は、システムエンジニアリングの技術を核に、豊富な経験を有する人のキャリアを融合させることで、設備運用の円滑化と障害発生の予防保全に貢献しています。中でも電気設備の保守・点検については、多彩なノウハウを蓄積しています。



1 電気設備の定期的な点検
2 ガスタービンエンジンの保守

これからも、
電機技術とシステム力で
グローバル化社会に
貢献していきます

情報技術と交通網の発達をベースに、経済を中心に人も社会もグローバル化が進んでいます。一方では、地球温暖化などの環境問題の解決も待たなしの状況にあります。私たち千代田興産はこれからも技術商社としての強みをいかに発揮し、こうしたグローバル化社会に対応し、誰もが安心・安全で豊かな暮らしを実感できる社会、そして自然と調和した持続可能な社会の実現を目指して、社会に対してアイデアを提案し、社会に貢献してまいります。

概要

◆ 企業案内

商号	千代田興産株式会社
設立年月日	昭和30年11月26日
所在地	〒810-0012 福岡市中央区白金2丁目5番16号 TEL:092-533-2981(代表)・FAX:092-533-2999
資本金	95,000,000円
役員名	代表取締役社長 前谷 博久
取引銀行	三菱UFJ銀行・西日本シティ銀行
従業員	201名
建設業許可	・電気工事業/国土交通大臣許可(特-29)第2455号 (許可年月日:平成30年1月17日) ・電気通信工事業/国土交通大臣許可(特-29)第2455号 (許可年月日:平成30年1月17日) ・管工事業/国土交通大臣許可(特-29)第2455号 (許可年月日:平成30年1月17日) ・機械器具設置工事業/国土交通大臣許可(般-29)第2455号 (許可年月日:平成30年1月17日) ・建設コンサルタント電気・電子部門/国土交通大臣登録(建20)第8493号 (登録年月日:令和2年10月17日)
ISO認証	対象サイト:営業1部建設課 ISO9001:2015 登録番号:N ^o CN/2936(JP) 審査登録日:令和2年1月26日
プライバシーマーク登録	登録番号:第18520004(08)号 更新登録日:令和3年1月30日
エコアクション21認証	登録番号:0004250 更新登録日:令和元年10月15日

◆ 事業所

本 社	福岡市中央区白金2丁目5番16号 〒810-0012 TEL:092-533-2981(代表)・FAX:092-533-2999
東京支社	東京都中央区日本橋本町4丁目6番7号 光洋ビル5F 〒103-0023 TEL:03-6214-2722・FAX:03-6214-2723
大阪支店	大阪市西区江戸堀1丁目15番27号 アルテビル肥後橋8F 〒550-0002 TEL:06-6225-1290・FAX:06-6444-9630
中国支店	広島市中区中町7番32号 ニッセイ広島ビル7F 〒730-0037 TEL:082-249-1141・FAX:082-249-2457
四国支店	高松市西内町4番6号 神原ビル3F 〒760-0022 TEL:087-825-0086・FAX:087-825-0087
鹿児島支店	鹿児島市上之園町25番1号 中央ビル4F 〒890-0052 TEL:099-813-0815・FAX:099-813-0817
大分営業所	大分市東春日町6番1号 つつみビル501 〒870-0037 TEL:097-532-0925・FAX:097-534-7757
岡山営業所	岡山市北区桑田町18番28号 明治安田生命岡山桑田町ビル3F 〒700-0984 TEL:086-236-0160・FAX:086-236-0161
神戸営業所	神戸市中央区栄町通2丁目3番9号 共栄ビル4F 〒650-0023 TEL:078-599-6991・FAX:078-599-6992
沖縄営業所	那覇市久茂地3丁目9番3号 田園ビル4F 〒900-0015 TEL・FAX:098-869-3525

◆ 組織図



沿革

昭和30年11月	資本金25万円をもって千代田電機株式会社を設立
昭和31年 4月	日本電線株式会社(現・三菱電線工業株式会社)と代理店契約
昭和32年 4月	三菱電機株式会社重電機器の販売開始
昭和34年 8月	取扱商品の拡大に伴い千代田興産株式会社と社名変更
昭和35年 3月	山武ハネウエル株式会社(現・アズビル株式会社)と特約店契約し 冷暖房自動制御計装関係の設計・施工開始
昭和37年 4月	日本電池株式会社(現・株式会社GSユアサ)と特約店契約
昭和39年12月	日本計装株式会社を吸収合併し冷暖房自動制御計装関係を強化
昭和42年 7月	三菱電機株式会社と代理店契約
昭和42年10月	大分出張所開設
昭和43年 8月	盤関係の製作体制強化のため千代田電機株式会社の設立に資本参加
昭和45年 6月	大阪出張所開設
昭和46年 4月	業務拡大に伴い計装部を分離独立し 山武ハネウエル株式会社(現・アズビル株式会社)特約店千代田計装株式会社を設立
昭和48年 6月	三菱商事株式会社と特約販売契約
昭和50年 7月	広島出張所を開設
昭和50年 9月	大阪出張所を支店に昇格
昭和51年11月	東京支店開設
昭和54年 6月	ヤンマーディーゼル株式会社(現・ヤンマー株式会社)と代理店契約
昭和55年11月	広島出張所を中国支店に昇格
昭和56年 2月	川崎重工業株式会社と代理店契約
昭和57年11月	大分出張所を営業所に昇格
昭和58年 4月	山武ハネウエル株式会社(現・アズビル株式会社)とプロセス制御計器代理店契約
昭和60年 7月	山陽電子工業株式会社と販売代理店契約
平成元年 4月	株式会社栄興技研と販売代理店契約
平成元年11月	資本金5,000万円に増資
平成 3年 4月	五反田事務所(加速器部)開設
平成 5年11月	東京支店と五反田事務所を統合し東京支社を開設
平成 7年 9月	本社新社屋竣工
平成10年 6月	四国支店開設
平成11年 7月	佐賀営業所開設
平成11年 8月	鹿児島営業所開設
平成12年 7月	株式会社カワサキマシシステムズと販売代理店契約
平成13年 9月	岡山出張所開設
平成13年11月	コンピュータシステム部事業を分離し、千代田情報システム株式会社を設立
平成15年10月	東芝三菱電機産業システム株式会社と代理店契約
平成17年 8月	三菱電機プラントエンジニアリング株式会社と代理店契約
平成18年 6月	資本金9,500万円に増資
平成23年 2月	株式会社創発システム研究所と代理店契約
平成25年 5月	岡山出張所を営業所に昇格
平成25年10月	広島県三原市大和町に保養所設立
平成27年 4月	千代田ホールディングス株式会社設立
平成28年 5月	鹿児島営業所を支店に昇格
令和元年 5月	神戸分室を営業所に昇格
令和元年 5月	千代田大分株式会社設立
令和元年 8月	沖縄営業所開設



千代田興産株式会社

〒810-0012 福岡市中央区白金2丁目5番16号
TEL.092-533-2981(代表) FAX.092-533-2999
<http://www.cknet.co.jp/>