



CORPORATE PROFILE

CIC

株式会社セントラル情報センター

<http://www.cic-kk.co.jp>



▶▶ 経営理念

【会社の使命】

当社は、創業の精神である

- 顧客の信頼
- 社員の人間性尊重
- 社会への貢献

を堅持し、ITを利用するお客様の身になって、お客様の求めるシステム・サービスをより早く、より安く、より良いものとして提供することにより、高度情報化社会の推進と日本産業の発展に寄与します。

【経営姿勢】

当社は、世の中のニーズの変化に対応し、情報通信技術の発展にあわせ、技術の転換、サービスの進化、品質の向上、効率化を図ることを旨として、全社員一丸となって研鑽をはかり、お客様と一体となったベストソリューションサポーター企業となることを約束します。

【社員像】

企業は、利益を上げ続けなければ継続していきません。このためには、会社と社員一人ひとりが社会及びお客様のニーズに合った活動をする事が重要です。

まず、第一にお客様により高い満足を得て頂くために、仕事を通じて自己を磨き、技術力・サービス力等個人の能力を高めることです。第二に法令や社内ルールを守るだけでなく、個人の倫理観・誠実さを追及する姿勢を持つことで、人々の高い信用を維持することです。

このために、自分が担当している仕事に全力を傾け取り組み、成功させ、自信をつけ、さらに大きな目標に立ち向かう。仕事を通じてお客様はもとより関係会社、そして（地域）社会を考え、公平さに基づく互恵を目指しながら自己を高めていく。

これが仕事に取り組む私たち社員の共有する心構えです。

【会社運営】

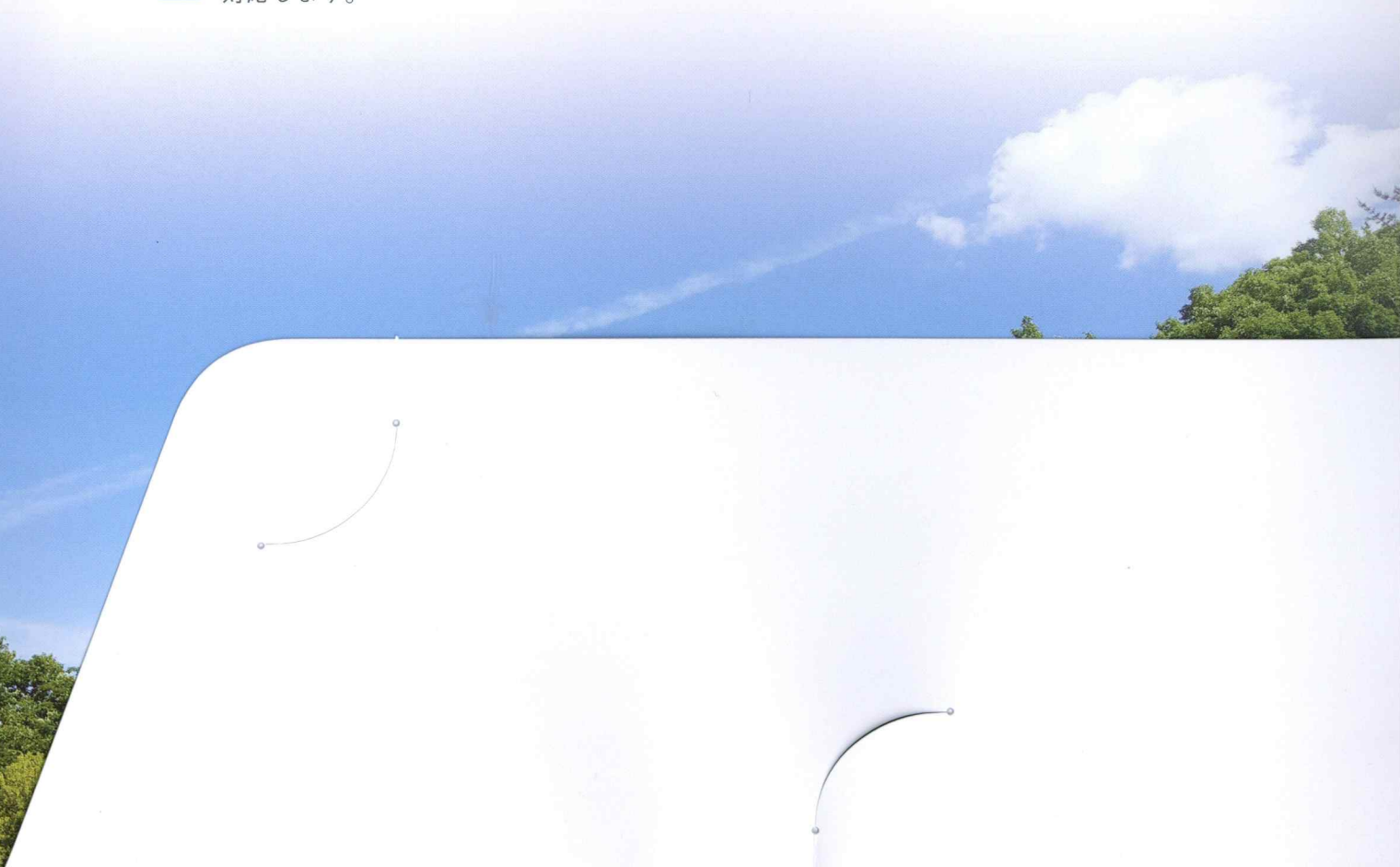
当社は、現在のお客様の満足だけでなく将来に渡ってお客様のニーズに役立てていく必要があります。このためには、時代の変化に合わせて仕事の仕方、仕組みを含め、Plan（計画）-Do（実行）-Check（検証）-Action（改善）のマネジメントに則り継続的に改善をしていく必要があります。これを実践していくフレームワークとして、当社ではISO9001の要求事項に基づき全員が参加し会社の経営品質を改善していきます。

▶▶ CIC 企業行動憲章

3つの経営理念のもと、当社は本企業行動憲章を順守し積極的に実践することによって、企業としての社会的責任（Corporate Social Responsibility）を果たし、社会からの信頼を得、また社会に貢献します。



- 1 当社は、社会にとって有益かつ安全な製品とサービスを提供しお客様の信頼とご満足を確保します。
- 2 当社は、法令その他社会的規範を順守し、公正で健全な企業活動を遂行します。
- 3 当社は、地球環境を守るため環境保全に取り組みます。
- 4 当社は、社会の一員として、積極的に社会貢献活動を行います。
- 5 当社は、社員の人格・個性を尊重し安全で働きやすい職場環境を実現します。
- 6 当社は、個人情報・顧客情報をはじめとする各種情報の保護・管理を徹底します。
- 7 経営トップは、本憲章の精神を実現するため社内外の声に耳を傾け、社員へ行動規範の周知徹底と社内体制の整備を行います。
- 8 本憲章に反する問題が発生した場合は危機管理体制のもと、経営者自ら迅速・誠実に対応します。



会社概要

社名 株式会社セントラル情報センター
 (Central Information Center Co., LTD.)
 略称 CIC
 所在地 〒150-0043 東京都渋谷区道玄坂2-16-4 野村不動産渋谷道玄坂ビル
 TEL:03-3496-1571(代) FAX:03-3496-5204
 代表者 代表取締役社長 長谷川武之
 資本金 9,000万円
 設立 1972年
 社員数 296名
 事業内容 ソフトウェアサービス業
 URL <http://www.cic-kk.co.jp>

事業所

本社 〒150-0043 東京都渋谷区道玄坂2-16-4 野村不動産渋谷道玄坂ビル
 TEL : 03-3496-1571(代) FAX : 03-3496-5204

システム研究所 〒215-0034 神奈川県川崎市麻生区南黒川11-3 CIC黒川ビル
 TEL : 044-989-7200(代) FAX : 044-989-8886

東北支店 〒980-0014 宮城県仙台市青葉区本町2-4-6 仙台北町三井ビルディング
 TEL : 022-212-1192 FAX : 022-227-7710

中部支店 〒460-0008 愛知県名古屋市中区栄2-3-1 名古屋広小路ビルヂング
 TEL : 052-265-7875 FAX : 052-265-7865

島根営業所 〒690-0003 島根県松江市朝日町477-17 松江SUNビル
 TEL : 0852-23-1520 FAX : 0852-23-1530

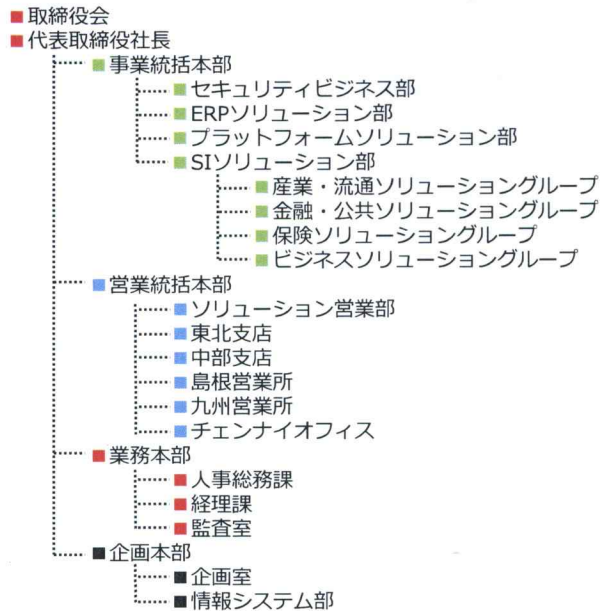
九州営業所 〒812-0016 福岡県福岡市博多区博多駅南1-2-2 博多1091ビル
 TEL : 092-434-7930 FAX : 092-434-7931

チェンナイオフィス Greeta TechPark, No.96, Phase-1, 2nd Floor, VSI
 Functional Industrial Estate,Perungudi, Chennai – 600096,
 Tamil Nadu, INDIA
 TEL : +91 44 6659 1300

認証マネジメントシステム



組織図



会社沿革

1972年10月	東京都港区六本木に資本金200万円で設立
1979年10月	資本金を2,000万円に増資
1981年4月	仙台営業所（現 東北支店）を開設
1982年7月	本社を東京都渋谷区神南に移転
1983年7月	名古屋営業所（現 中部支店）を開設
1985年8月	（社）情報サービス産業協会(JISA)加盟
1985年12月	資本金を4,000万円に増資
1988年11月	神奈川県川崎市にシステム研究所設立
1988年12月	資本金を9,000万円に増資
1990年10月	資本金を1億1,700万円に増資
1999年10月	本社を東京都渋谷区道玄坂1丁目に移転
1999年10月	福岡営業所（現 九州営業所）を開設
2003年9月	プライバシーマーク使用許諾事業者認定
2005年10月	KES・環境マネジメントシステム・スタンダードステップ2取得
2005年12月	情報セキュリティマネジメントシステム（ISMS）取得
2013年9月	本社を東京都渋谷区道玄坂2丁目に移転
2013年10月	チェンナイオフィス（インド）を開設
2016年11月	島根営業所を松江市に開設
2017年7月	C I Cホールディングス傘下へ
2017年11月	渋谷税務署より優良申告法人に認定
2018年10月	事業統括本部を新設
2019年10月	ERPソリューション部・SIソリューション部を新設

主要取引先

あいおいニッセイ同和損害保険株式会社	キャッツ株式会社
アズビル株式会社	株式会社Q E S
NECソリューションイノベータ株式会社	鈴与シンワート株式会社
M S & A D システムズ株式会社	大学共同利用機関法人自然科学研究機構
株式会社NTTデータ	ドコモ・データコム株式会社
株式会社NTTデータアイ	トヨタ自動車東日本株式会社
株式会社NTTデータスマートソーシング	萩原電気ホールディングス株式会社
株式会社NTTデータウェーブ	独立行政法人日本学生支援機構
株式会社NTTデータ東北	日本工営株式会社
株式会社NTTデータ東海	日本情報通信株式会社
株式会社NTTデータ中国	日本ユニシス株式会社
株式会社NTTデータ九州	株式会社日立製作所
株式会社NTTデータCCS	株式会社日立社会情報サービス
NTTデータシステム技術株式会社	株式会社日立ソリューションズ
株式会社NTTデータビジネスシステムズ	株式会社日立ソリューションズ西日本
NTTデータ先端技術株式会社	株式会社日立ソリューションズ東日本
株式会社NTTデータM S E	株式会社日立ソリューションズ・クリエイト
株式会社オカムラ	株式会社日立ソリューションズ・テクノロジー
河村電器産業株式会社	株式会社日立システムズ
キーウェアソリューションズ株式会社	日立オムロンターミナルソリューションズ株式会社
プロメトリック株式会社	株式会社日立情報通信エンジニアリング



取り組み

当社はSI企業として幅広い分野でのシステム構築を手掛け、多くのノウハウとお客様からの厚い信頼を蓄積してきました。

昨今、IoTやクラウド環境のセキュリティなど課題も多くなって参りました。そんな中、情報セキュリティの重要性を受け、当社はセキュリティ部門を発足いたしました。プライバシーマークやISMS、PCIDSS等を活用し、情報セキュリティに対するコンサルティングサービスを提供しております。

今後は、セキュリティソリューション、およびセキュリティ教育サービスの提供を行い、高度な脆弱性対策にも的確に対応できる安全で便利なIT基盤の構築を目指して参ります。

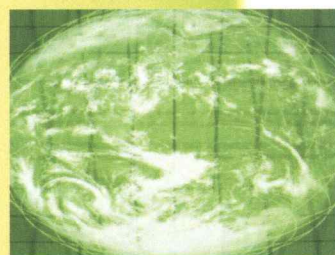
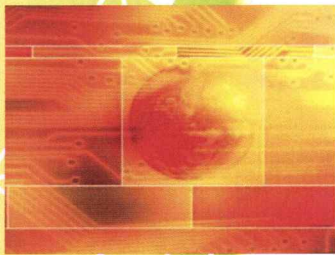
サービス概要

- ・CSIRT
構築支援
運用支援
BPO支援
改善支援

- ・情報システム開発
情報セキュリティマネジメント構築
情報セキュリティマネジメント運用
情報セキュリティマネジメント評価・改善

- ・認証取得、運用
ISMS取得コンサルティング
Pマーク取得コンサルティング

- ・監査、教育



プラットフォームソリューション

取り組み

当社は、S I 企業として幅広い分野でのシステムの構築・監視・運用・保守を手掛け、豊富な経験・ノウハウとお客様からの厚い信頼を蓄積してきました。

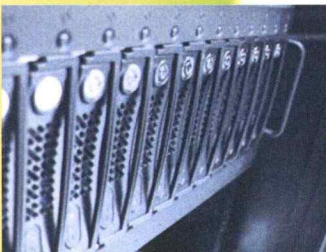
近年では、仮想化技術の向上により、パブリッククラウド、プライベートクラウド、ハイブリッドクラウドなど用途に応じたクラウド環境の活用が企業発展の鍵となりつつあります。

このような背景の中、当社はお客様と真摯に向き合い、最適なプラットフォームソリューションをご提供できるように努めていくことをお約束致します。

今後は、高度なICTサービスをご提供し、お客様の新たな価値創造に寄与してまいります。

サービス概要

- ・システム環境設計・構築
 - 各種OS設計・構築
 - 仮想化ソリューション
 - サーバ仮想化
 - ストレージ仮想化
 - デスクトップ仮想化
 - ネットワーク仮想化
- ・クラウド環境設計・構築
 - パブリッククラウド プライベートクラウド
- ・システム監視
 - 監視ツールの選定
 - 監視システムの構成検討
 - 監視システム導入（構築）
- ・システム運用・保守
 - 常駐型による24時間365日の常時監視運用
 - 高品質の運用管理サービス



取り組み

当社は、早い時期からセンサーや制御機器をネットワークに繋いだプラント用の計測機器などのシステム開発に取り組み、各種OSのデバイスドライバ、ミドルウェア開発を経験してきました。

現在はそのノウハウを活かし、進化する車の電子化、マルチメディア化、ECU（Electronic Control Unit：電子制御ユニット）の統合化、ソフトウェアの標準化、に対し技術力でお応えしております。

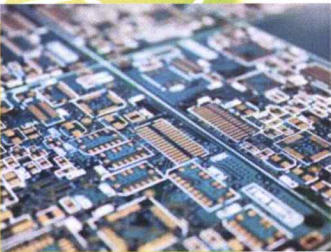
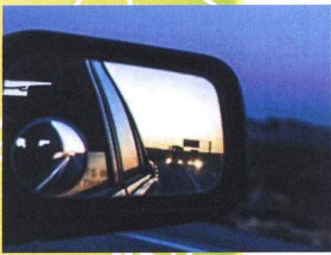
また、最新の技術動向やマーケットに着目しながら、スマートメータ（新電力量計量システム）や各種エネルギー管理システムなどの開発にも携わっており、高度な社会インフラの構築に向けたソリューションで社会に貢献して参ります。

開発概要

- ・ 車載関連ソフトウェア開発
- ・ カーナビ関連マルチメディア機能
- テレマティクス機能
- Android連携機能・ ECU関連エンジン制御
- 変速制御
- 故障診断制御
- パワートレイン制御
- ステアリングロック制御
- 充電関連制御

- ・ デバイスドライバ、ミドルウェア開発
- シリアル/CAN通信
- プリンタドライバ
- 通信ドライバ
- TCP/IP v4/v6、FTP、HTTP、DHCP、NAT、PPP
- ・ U S Bドライバ
- Host/Deviceドライバ/MassStorage

- ・ ビルシステム/工場
- ・ プラント制御ソフト開発 B E M S
- H E M S ・ 物流システム自動倉庫システム
- 陸上出荷システム
- ・ 製造実行システム（MES）
- 迅速かつ詳細なトレーサビリティの確立
- 製造現場の可視化と問題への迅速な対応
- 歩留やサービスレベルなどの各種指標の改善



金融・公共・保険ソリューション

取り組み

当社は、銀行、保険、証券などの金融系ビジネス、中央省庁、地方自治体などの公共系ビジネスのシステム開発、運用保守に長年に渡り携わってきました。

そこで培った、業務ノウハウや最新技術などを活かし、現在では、大規模システム統合や公共系、電力系のシステム開発など、幅広いサービスを提供しています。

今後も、「グローバル化」、「マルチチャネル化」などの様々なニーズに対応する強固なS E集団を形成し、重要な社会基盤を支えるソリューションの提案・構築を目指して参ります。

開発概要



- ・銀行系統合システム開発
 - 勘定系システム
 - 情報系システム
 - 営業店端末管理システム
- ・A T M関連システム開発
 - A T M共同化システム
 - 通帳記帳システム
 - リモートメンテナンスシステム
 - 監視システム



- ・損保系システム運用・保守
 - 端末管理システム
 - ネットワークシステム
- ・損保系システム開発
 - マリン保険システム
 - 傷害保険システム



- ・公共系システム開発
 - マイナンバー認証システム
 - 社会保険システム
- ・電力系システム開発
 - スマートメータ制御管理システム
 - 料金系システム

取り組み

当社は、S I 企業として幅広い分野でのシステム構築を手掛け、多くのノウハウとお客様からの厚い信頼を蓄積してきました。

中でも、ICメディアを応用した認証システム開発、地図情報を活用したシステム開発に長年にわたり取り組んできました。

近年では、クラウド環境の設計・構築及び、クラウドサービス上でのシステム開発を含めたソリューションを提供しております。また、情報セキュリティの重要性を受けISMSやPCIDSS等を活用することにより、セキュリティリスクに対するサービスを提供しております。

今後は、ビッグデータの効率的な活用を支えるITシステムとサービスを提供することにより社会の発展に貢献できるシステムの構築と、高度な脆弱性対策にも的確に対応できる安全で便利なIT基盤の構築を目指して参ります。

開発概要

・カード認証関連システム開発

入退出管理システム

ポイントシステム

ICカード管理システム

ワンタイムパスワード発行システム

・GIS関連システム開発

不動産地図管理システム

不動産情報サイト構築

経路検索システム

物件管理システム

・企業向けシステム開発

貸付連携システム

ワークフロー申請システム

営業支援システム

POSシステム

店舗端末システム

・クラウドサービス

クラウド基盤構築・運用

E Cサイト構築



取り組み

当社は、ERPシステムの基盤構築から開発・運用保守に長年携わってきました。

近年はSAP社のパートナープログラムに参加し、S/4HANAへの移行やERPの周辺システム（分析システムなど）の構築に力を入れております。

今後は、お客様の変革をサポートするため、ERPとその周辺のソリューションを組み合わせたお客様にとってのベストプラクティスをご提案して参ります。

開発概要

SAP導入案件

- ・不動産
- ・卸売
- ・建設
- ・機械
- ・銀行
- ・情報通信

SAP保守案件

- ・不動産
- ・卸売
- ・精密機器
- ・サービス
- ・食料品

BW/BO導入案件

- ・不動産
- ・自動車
- ・化学

SAP基盤構築案件

- ・食料品
- ・医薬品



株式会社セントラル情報センター 島根営業所

[営業所概要]

株式会社セントラル情報センター

島根営業所

〒690-0003

島根県松江市朝日町 477-17

松江 SUN ビル 8 階

2016 年 11 月開設

所属員：6 名

旧：明治安田生命松江駅前ビル



[島根進出の経緯]

1. 2015 年 4 月に Ruby アソシエーションに加盟及び島根県東京事務所より出店のアプローチがあった
2. 2015 年 10 月島根県庁、松江市役所を訪問し、以下の理由により出店を決断した
 - ◎ 島根県は他県に類を見ないほど、産（企業）・官（行政）・学（教育）の連携がとれている
 - ◎ 県と市が企業立地や支援に力を入れている
 - ◎ Ruby の聖地
児童（小・中学校）教育にプログラミング言語（特に Ruby）を取り入れており、10 年先の IT 技術者育成に力を注いでいる



松江オフィス

[島根営業所の成長過程] ~Road to 2020~

2016年8月島根県と
事業所等立地覚書締結

2016年11月
開所

2020年8月
現在6名

10名以上での
体制を作る

[今後の活動計画]

1. 技術者確保に向けて（採用）

- 中国地区の大学・高専・専門学校への訪問、会社説明会の実施
- 首都圏・関西圏で開催されるU/Iターンフェアへの参加による、
技術者確保

2. ニアショア拠点に向けて（地域連携）

- 県情報産業協会への加入⇒同業者とのコラボ事業
- 県内 IT 関連コミュニティへの参画⇒案件情報の取得
- Ruby 技術者の早期育成

[2017年度よりシステム創成プロジェクトⅡ・Ⅲへの参加]

島根大学総合理工学部 数理・情報システム学科



★チーム CIC の目的：ドローンを楽しく飛ばそう

★チーム CIC が行う開発

- ・ 2017年度：ドラゴンドローン=ジェスチャーでの操作
- ・ 2018年度：タイカンドローン=手ぶらでドローンの操縦
- ・ 2019年度：ブンシンドローン=360度カメラで撮って VR で空間移動？！

○お問い合わせ

TEL:0852-23-1520

FAX:0852-23-1530

E-mail:cic-shimane@cic-kk.co.jp

URL:http://www.cic-kk.co.jp

Challenge
Intelligence
Communication

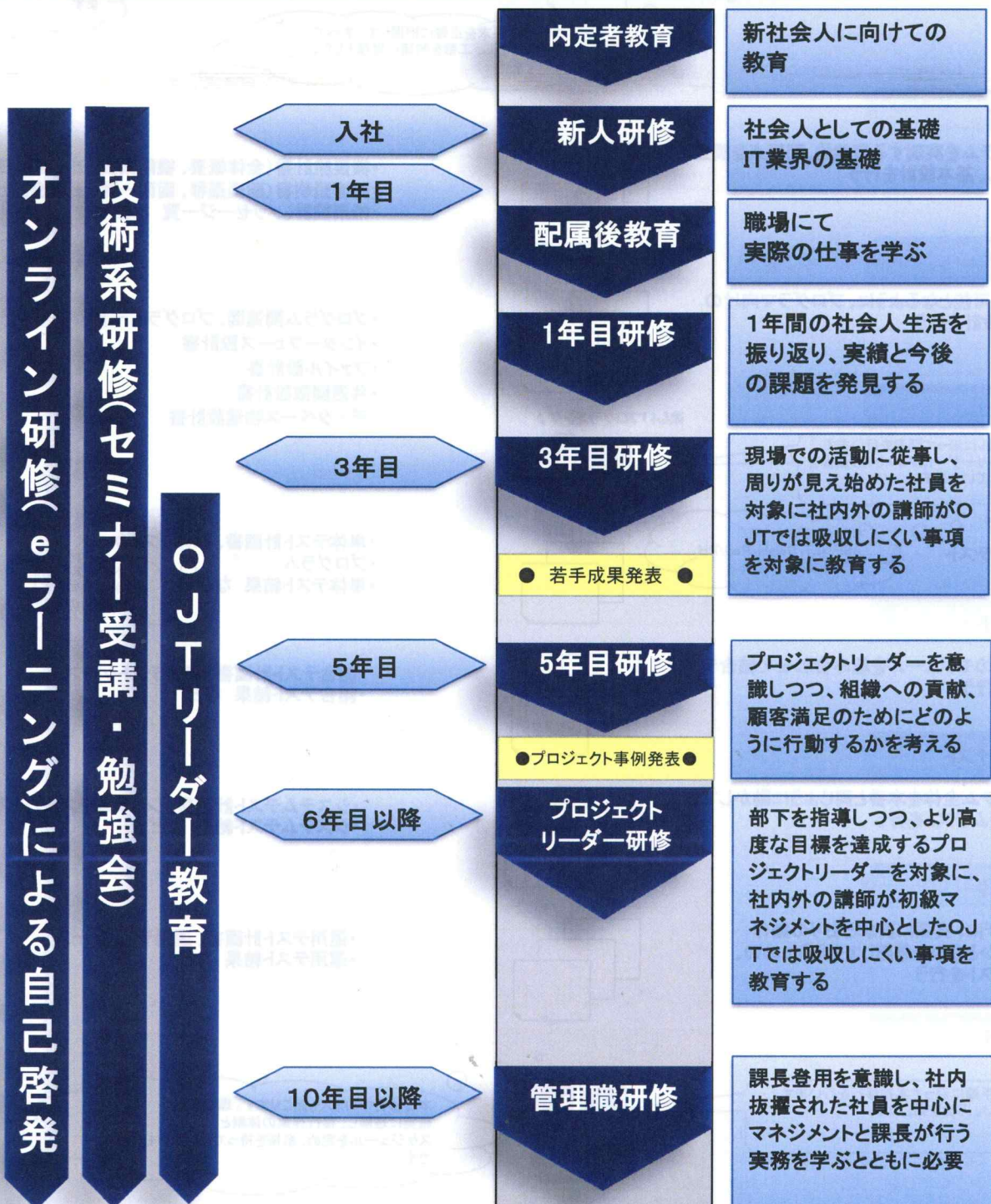
CIC

CICの教育制度

当社は、自らの責任のもとに、継続的な成長を欲する社員をサポートするため、充実した教育・研修制度を整えております。

入社後の基本的な教育内容は、経営方針の理解、システムエンジニアの基本技術の理解、各業務に応じた基本知識の理解となります。

その後は階層別教育(若手・中堅・管理者)や技術研修が行われ、各自の責任において研鑽していきます。



仕事の流れ

例:システム開発

工程

ドキュメント



調査・分析

- ・ヒアリング
- ・提案書の作成
- ・見積書作成 など

- ・提案書
- ・見積書
- ・工程定義(成果物一覧) など

要件定義

- ・ユーザ要求の把握を行う
- ・システム化目的、方針の明確化
- ・要求機能一覧作成 など

ユーザーより要望を聞き取ります、主に営業担当が提案書を作成します、主にSEが工数見積もりを行います

- ・要求機能一覧
- ・入出力概念設計
- ・開発計画書 など

業務を分析してから、要求を分析していきます

ユーザーの要求を正確に把握して、すべての要件をだし、工数を的確に見積もりたいものです

外部設計

- ・システムを実現する可能性、問題点を調査、分析し、基本設計を行う

- ・概要設計書(全体概要、機能概要、外部IF概要)
- ・画面説明書(画面遷移、画面一覧、画面機能仕様)
- ・帳票設計、メッセージ一覧 など

内部設計

- ・製造可能となるように、プログラマ向けの詳細設計を行う

- ・プログラム関連図、プログラム一覧
- ・インターフェース設計書
- ・ファイル設計書
- ・共通関数設計書
- ・データベース物理設計書

製造

スケジュールに沿って開発を行います、プロジェクトリーダーはメンバーの進捗を常に管理していきます

楽しいプログラミング♪

- ・製造
- ・単体テスト

C/C++/JAVA/VB/
ASP.NET/Delphi/Perl/PHP/ほか

- ・単体テスト計画書、単体テストケース
- ・プログラム
- ・単体テスト結果 など

テストケースを完璧にもれなく作成することが成功の秘訣

結合テスト

- ・複数のモジュールを組み合わせて結合テストを行う

- ・結合テスト計画書、結合テストケース
- ・結合テスト結果 など

システムテスト

- ・システム全体を本番と同じように動かして、システムテストを行う

- ・システムテスト計画書、システムテストケース
- ・システムテスト結果 など

運用テスト

- ・ユーザに、実際に要求どおりの動作をするかどうかを確認してもらうための、運用テストを行う

- ・運用テスト計画書、運用テストケース
- ・運用テスト結果 など

本番移行

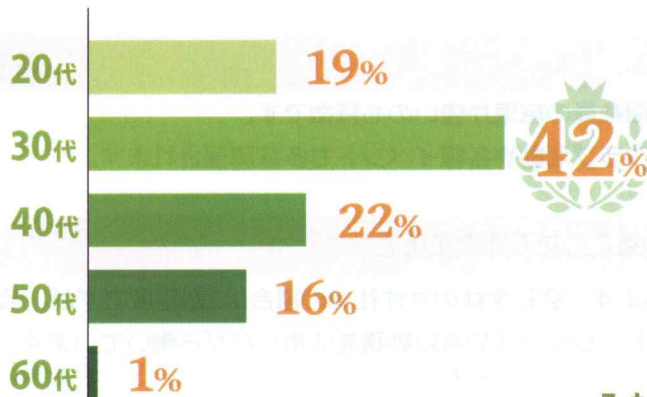
本番移行手順に沿って本番移行を行います。慎重に行い、万全を期します

本番移行でのミスも起こります。環境を確実に理解し、移行作業の体制とスケジュールを定め、余裕を持って行いたいものです



データで見るセントラル情報センター

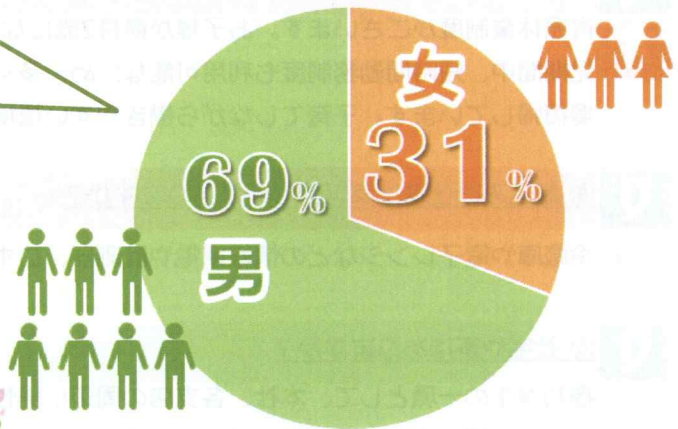
社員の年齢



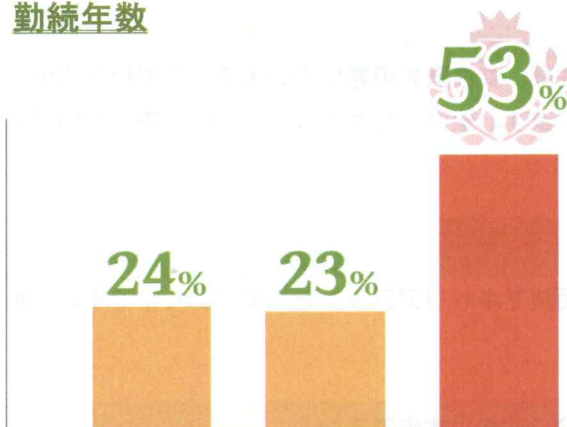
20代後半から30代の若手社員が活躍中です。
プロジェクトマネージャーとして活躍している30代の社員も多数います！

入社社員の男女比<過去5年間>

過去5年間で女性の割合が増えました。そのため女性社員のための借上げ寮を準備し、働きやすい環境を整えています。
直近の内定者の女性の割合は50%になりました。



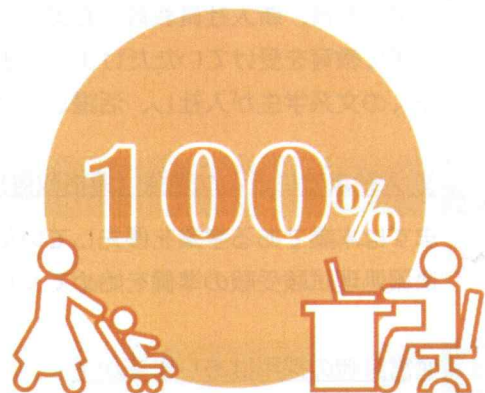
勤続年数



育児休暇後の女性復職率

5年未満 5~10年 10年以上

育児休暇を取得した後もお子さんを保育園に預けて、復職しています。
先輩ワーママがいるので相談しながら仕事も育児も頑張っています。



採用Q & A

Q ① 会社の求める人材像を教えてください。

A 学生時代に真摯に勉学に取り組んだ方、その他の活動にも明るく元気に積極的に取り組んできた方に期待します。

Q ② 会社の雰囲気はhowですか？

A アットホームでオープンな雰囲気です。同期社員の結束が強いのも特徴です。フットサル・野球・バスケットボール等のクラブ活動や各種イベントも多数開催されます。

Q ③ 女性は活躍していますか？また長く勤めることができますか？

A SEや管理部門で活躍している女性が多数います。会社全体の女性社員の割合は2割程度ですが、若い世代は半数程度が女性社員です。出産後もフレックスや時短勤務を活用しながら働いています。

Q ④ 育児休業について教えてください。

A 育児休業制度がございます。お子様が最長2歳になるまで育児休業制度を利用可能です。また、育児期間中、短時間勤務制度も利用可能なため、多くの女性社員が育児休業制度を取得したあと、職場復帰しています。子育てしながら働きやすい環境への取り組みに力を入れています。

Q ⑤ 組み込みの仕事は車以外で何がありますか？

A 冷蔵庫や電子レンジなどの情報家電や計測器、ロボットなど多岐に渡っています。

Q ⑥ 社宅や寮はありますか？

A 福利厚生の一環として、本社、各支店の周辺に男性寮、女性寮を用意しています。全国から関東へ就職する際に安心して、新生活を始めることが出来ます。寮は、セキュリティ面に配慮した施設を選んでいきます。

Q ⑦ 部署の異動はありますか？

A 業務に応じて、部署の異動があります。上司との面談でキャリアプランを立てていく中で本人の希望を反映していきます。

Q ⑧ 文系の学科なのですが、コンピュータの知識がなくても大丈夫ですか？

A 内定者教育、新入社員教育が充実していますので、文系の方、コンピュータの知識がない方も心配せずに教育を受けていただけます。また、社員のレベルに合わせた教育制度も行っています。毎年多くの文系学生が入社し、活躍しています。

Q ⑨ 入社までにどんな勉強（資格取得）をしておけばいいですか？

A まずは本業である学業を優先していただき、余裕がある方は、情報処理試験受験の準備を始めてください。

Q ⑩ 営業職の採用はありますか？

A 新入社員のみなさんにはまずは技術を磨いていただきたいと考えています。将来的に適性と本人の希望により、配属を変更することがあります。



自慢の寮！

当社所有の男子寮が2棟あります！

第一寮

◆交通/最寄り駅 京王線京王堀之内
徒歩 4 分

◆完成/2011年7月

◆間取り/1K

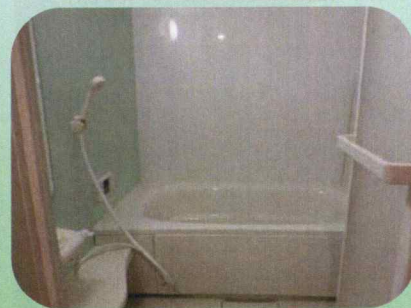


第二寮

◆交通/最寄り駅 小田急線鶴川
徒歩 12 分

◆完成/2016年11月

◆間取り/1K



女子寮

セキュリティを第一に考えます！

女子寮A

借り上げのマンションの例

2017年入社 Aさん 入寮

- ◆最寄り駅 京王線多摩センター
小田急線多摩センター
徒歩 10分

◆間取り 1K



女子寮B

借り上げのマンションの例

2017年入社 Bさん 入寮

- ◆最寄り駅 小田急線栗平
徒歩 9分

◆間取り 1K

