

C O M P A N Y P R O F I L E

次の一步を、世界が待っている。

The world is looking forward to  
seeing the NEXT STAGE.

NEXT STAGE  
NEXT STAGE

 **C-COM** CO.,LTD.  
シーコム株式会社

受付  
'19. 3. 14  
キャリアセンター

E



# 次の一步を、世界が待っている。

The world is looking forward to seeing the NEXT STAGE.

私たちは、製品開発プロジェクトをアシストする開発メーカーです。  
自動車、ガスタービン、航空機、半導体装置、建設機械などの板金加工・組み立て、  
部品の型具・治具の設計から製造までを一貫して行っています。  
難度の高い基準をクリアしなければなりません。  
品質はより高く、納期はより短く、コストはより低く、飛躍に向けての改善です。  
機密管理(セキュリティ)も徹底し、技術力と人間力の融合した独自のプロダクト環境は、  
優れた製品を次々と送り出しています。  
活動領域は日本にとどまらず世界へ、その技術は活かされているのです。

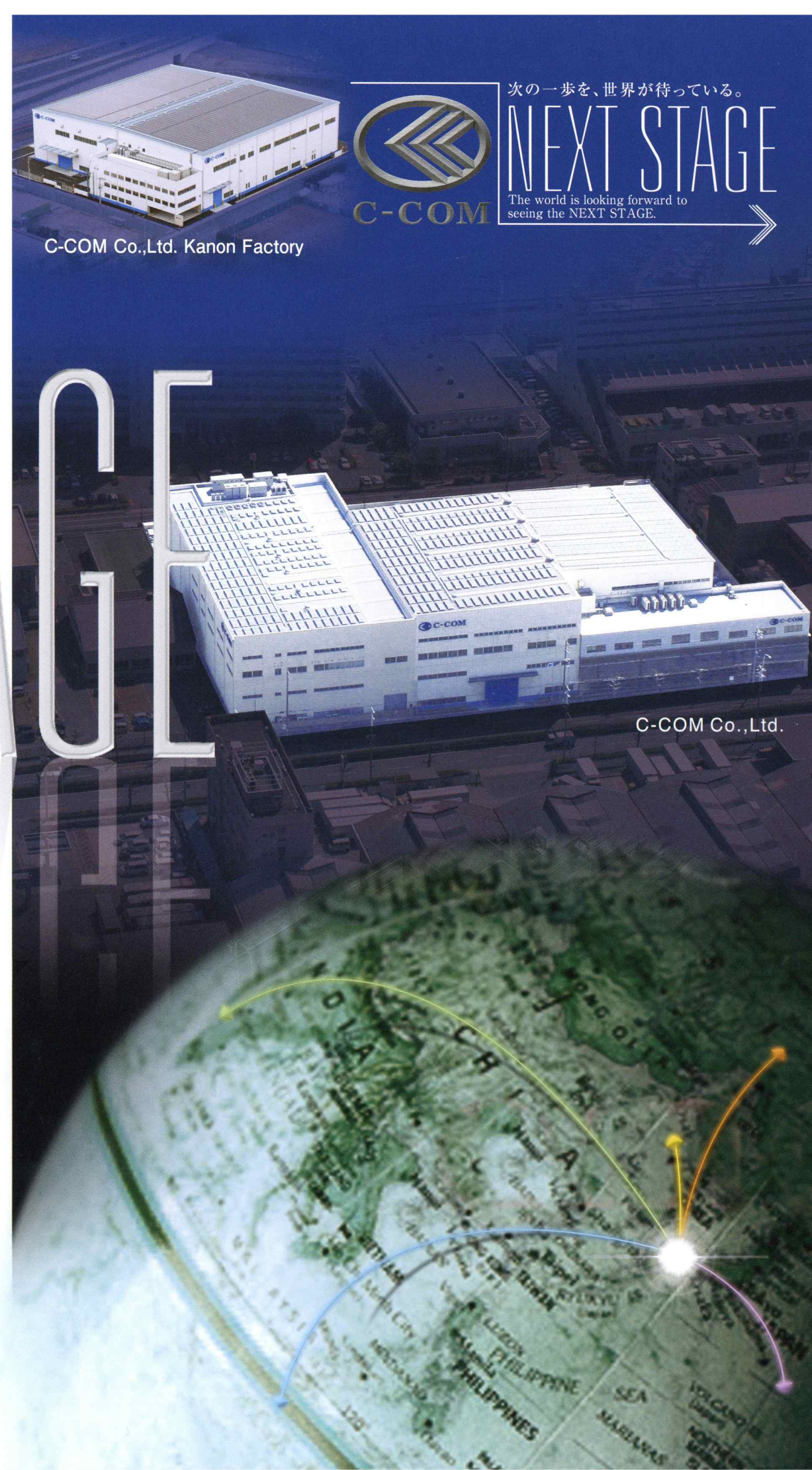
We are a prototype fabrication maker who could assist your new projects for research and development. From fabricating pressed parts and assemblies for automobiles, gas turbines, aircrafts, semiconductors, construction equipments and so on, to designing and producing press tools and assembly fixtures, C-COM can execute with integration. Since prototyping is the most important process before the start of production, constant improvement has to be expedited to satisfy the needs for high quality, short delivery periods and inexpensive costs. Through our utmost utilization of our consummation of technology, human resources, facilities and hands-on skills with concealment security, our own production environments have succeeded in manufacturing and launching outstanding products not only to the Japanese but also to the markets all around the world.

品質・環境ともに、国際基準をクリア。



We have attained International Standards both in Quality and Environment.

# NEXT STAGE



次の一步を、世界が待っている。  
**NEXT STAGE**  
The world is looking forward to seeing the NEXT STAGE.

C-COM Co.,Ltd. Kanon Factory

C-COM Co.,Ltd.



幅広い分野でスケールの違いを見せつける、製品開発のプロ。

None can make Prototype Development like us, in various fields.

日本だけでなく、海外メーカーともパートナーシップを結び、自動車の製品開発をトータルにサポート。そこで培った技術は、特に緻密で高い品質が問われる航空宇宙分野でのプロダクトにも生かされています。また、産業機械、鉄道車両、半導体装置、建設機械、船舶などあらゆる分野において、世界トップクラスのブレない技術力と総合力で支え続け、確固たる地位を築き上げているのです。

On top of our technological tie-ups with Japanese domestic automotive partners, we have partnership agreements with various foreign enterprises to bolster our product development together with them. Technologies fostered in the automotive industry are applied to the products in the aerospace industry where ultimate precision and high quality are always required. We also support our clients in the fields of industrial machineries, railroad vehicles, semiconductor equipments, construction machineries, shipbuilding, and so on, with our solid and top-caliber technology integrity in the world.

DEVELOPMENT



NEXT STAGE  
The world is looking forward to seeing the NEXT STAGE.

試作開発  
Prototype Development

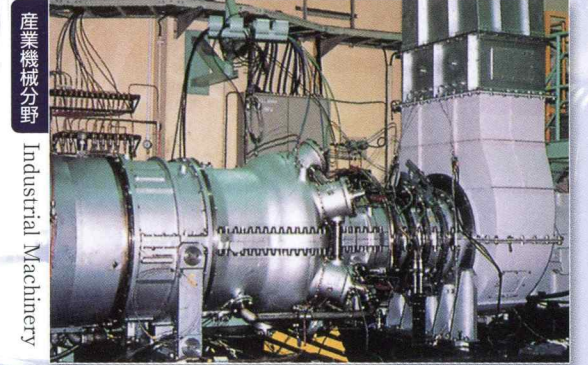
高品質  
High quality

多品種  
少量生産  
Versatile models  
with small quantity  
production

低コスト  
Inexpensive  
cost

短納期  
Short delivery  
period

陸で、海にも、空でも、冴える技術、支える存在。  
On the ground, on the ocean and in the sky,  
we are the bolstering entity with brilliant technology.



産業機械分野  
Industrial Machinery

建設機械分野  
Construction Machinery



自動車分野  
Automobiles



航空宇宙分野  
Aerospace



鉄道車両分野  
Railroad Vehicles



船舶分野  
Shipbuilding





クオリティ&スピードの象徴、現場にありき。  
 The symbols of our high quality and speed are definitely found in our facilities.

製品開発の舞台

Stage for product development

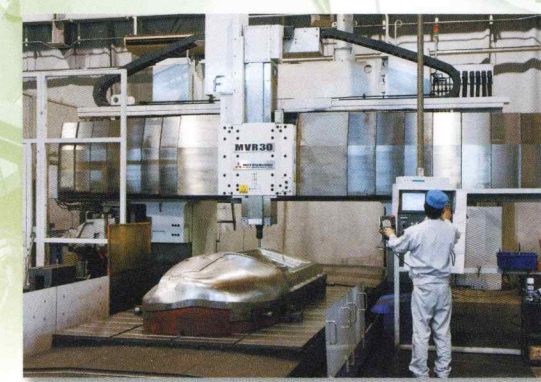
充実の設備  
 Complete range of facilities

信頼性をより高める、卓越した連携による製品開発。

Reliable Product Development through our superb on-line process system.

生産効率の高さを実証する、設計から加工までの一貫ラインは24時間フル稼働システム。  
 大型マシニング、大型プレスなど加工・成形設備の充実化も徹底しています。  
 さらに、オーダーに忠実な製品を生産するため、多面的な検査・検証に取り組み、  
 設計段階から品質を管理、3次元測定器での綿密なチェック、  
 各段階で品質向上を図るオリジナル治具の製作など、  
 メーカーのニーズに的確に応えるための舞台が整っています。

From designing to completion of production, our production process runs 24 hours per day.  
 Facilities of machining to pressing are more than adequate.  
 Inspections and 3D measuring after each process will guarantee to deliver perfect products to meet clients' requirements.  
 Furthermore, our quality management checks and reviews in each process including designing  
 and we can produce our original checking fixtures and templates to satisfactorily match our clients' needs.



マシニング NC Milling



1,600tプレス 1,600 ton Press



5軸レーザー加工機 5-Axis Laser Beam Machine



組立治具 Body Assembling Jig



第2工場 Aero Factory



名古屋工場 Nagoya Factory



新たな可能性を生み出す、職人技の極み、絶対の自信。

The highest craftsmanship and absolute confidence would lead us to a new possibility.

溶接、そして金型磨きはマイクロ単位での仕上げです。  
 確かな腕と完璧なまでのこだわりが必要とされます。  
 機械作業のプロセスを経て職人の元へ、そこでの手仕事は欠かせません。  
 精鋭だからこそ成せる、人間技です。  
 ただひたすら自身の持つ技術を発揮することを使命とし、製品に魂を吹き込む…。  
 完成品に息づいているのは絶対の自信です。  
 熟練職人の技能、それは製品を超え、後継者育成の価値をも生み出しています。

Microscopic finishes are required for welding and polishing of press tools.  
 Reliable hand work and attachment for perfection would be needed after  
 all heavy machinery works aided by computer.  
 Only the best craftsmen could execute such state-of-art perfection.  
 These proud craftsmen would give our products scintillating spirits  
 with their highest craftsmanship and absolute confidence.  
 And their state-of-art perfection would be succeeded by the next generation.

鮮烈な輝き、ひとり、ひとり。革新に敵なし、製品に隙なし。  
 Vivid brilliance, one by one. Non-stopping innovation. No imperfect products.



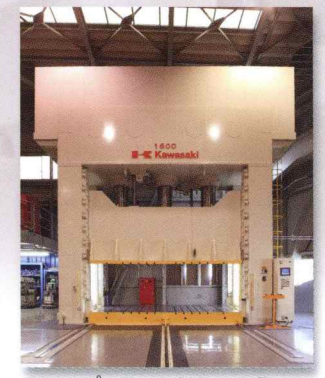
検査・品質保証 Inspection & Quality Insurance



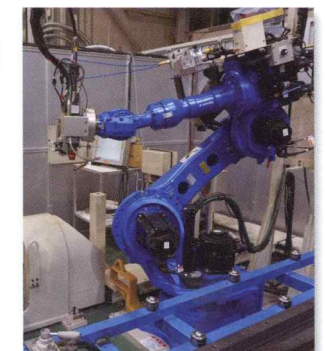
CAD/CAMシステム CAD/CAM System



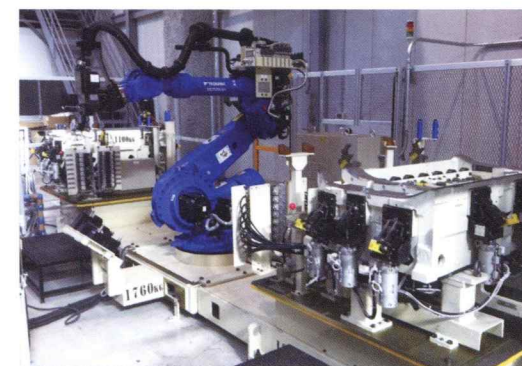
完成パーツ Completed Parts



1,600tプレス 1,600 ton Press



レーザー溶接機 Disk Laser Welding Robot



ロールヘムロボット Robot Hemming System



スポットウェルディングロボット Spot Welding Robot



### 名古屋工場

〒470-0441 豊田市深見町常楽998-59  
TEL. 0565-75-3888 FAX. 0565-76-5150  
Nagoya Factory  
998-59 Jouraku, Fukami-cho, Toyota, 470-0441, JAPAN

### 観音工場

〒733-0036 広島市西区観音新町二丁目15-1  
TEL. 082-235-2030 FAX. 082-235-2050  
Kanon Factory  
2-15-1, Kanonshinmachi, Nishi-ku, Hiroshima, 733-0036, JAPAN



C-COM Co.,Ltd.

### 関西営業所

〒651-0097 神戸市中央区布引町  
2-1-13(松ビル4F)  
TEL. 078-806-8205  
FAX. 078-806-8206  
Kansai Office  
Matsu Bldg 4F, 2-1-13 Nunobiki-cho,  
Chuo-ku, Kobe, 651-0097, JAPAN

### 関東営業所

〒330-0854 さいたま市大宮区桜木町1-11-2  
(YK-12ビル)  
TEL. 048-782-8818 FAX. 048-782-8767  
Kantoh Office  
YK-12 Bldg 1-11-2 Sakuragi-cho, Omiya-ku, Saitama,  
330-0854, JAPAN



Prototype Fabrication Maker


 **C-COM co.,LTD.**  
シーコム株式会社

C-COM Group

AUTOMOBILE  
ENGINEERING  
COMPANY


ADMINISTRATION  
COMPANY

グループ会社

 **中国自動車工業株式会社**

Chugoku Jidosha Kogyo Co.,Ltd.  
〒730-0826 広島市中区南吉島二丁目3-54  
TEL. 082-246-7577  
FAX. 082-241-7558  
Chugoku Jidosha Kogyo Co., Ltd.  
2-3-54 Minami-Yoshijima, Naka-ku, Hiroshima, 730-0826, JAPAN

グループ会社

 **シーコムサービス株式会社**

C-COM Service Co.,Ltd.  
〒730-0826 広島市中区南吉島二丁目3-47  
TEL. 082-246-8477  
FAX. 082-245-9574  
C-COM Service Co., Ltd.  
2-3-47 Minami-Yoshijima, Naka-ku, Hiroshima, 730-0826, JAPAN



### [ロゴ・マークのコンセプト]

戦国時代の毛利元就の3本の矢の遺訓(1本ではなく、3本が結束すれば、確固たる基盤が出来る)の精神に則り、楕円形で象徴される世界に羽ばたく3本の鏃(やじり)を表現。  
人・技術・設備の3要素が揃ったシーコム株式会社の高い技術力が世界中で受け入れられる様を表しています。

In accordance with the precepts of the three arrows by Motonari Mohri, the eminent feudal domestic lord based in Hiroshima area in the 16th century, the three arrowheads depict spreading their wings in the oval shaped world. The three arrowheads are meant as the three basic elements of the high levels of human resources, technology and facilities at C-COM. The new logo expresses the acceptance of the high quality of technology and trust of C-COM Co., Ltd. throughout the world.

シーコムは、先をゆく。

C-COM goes ahead.



世界は動いている。だから、私たちも立ち止まらない。

The world is constantly moving.  
Thus, we would never fail to keep on moving.

— COMPANY PROFILE —

次の一步を、世界が待っている。

The world is looking forward to seeing the NEXT STAGE.

 **C-COM** CO.,LTD.  
シーコム株式会社



## ご挨拶

厳しさを増している世の中を見渡すと、今を乗り切ることばかりに気をとられ過ぎていた感があります。勿論、現状を正しく認識することは必要でしょうし、対処に追われてしまうのも仕方のないことです。しかし、この時期の過ごし方が、ステップアップする過程で重要なポイントになると確信しています。私たちは製品開発メーカーとして高品質、低コスト、短納期化を実現し、お客様の信頼と様々なニーズに応じて参りました。真価が問われているこの時期に、創意工夫の情熱と豊富なノウハウをもとに高い技術力によって、お客様に喜んで頂ける製品づくり、さらに前向きな姿勢を崩さず、新たな事業にも挑戦するテクノロジー集団を目指して参りたいと思います。

シーコム株式会社  
代表取締役社長 岩本 浩

## Greetings from President

When we look at our current business circumstances which are getting harsher and tougher every minute, we seem to try to simply overcome today's difficulties. Of course, I would admit that we should grasp the status quo and we could be chased by our attempts to countermeasure. I believe, however, how we should face the immediate troubles is critically important in our process for stepping up the stages.

As a product development manufacturer, we have realized to launch products with high quality, short delivery time and inexpensive costs to satisfactorily match the customers' needs. In this rough business world where our true value is sought, we are firmly determined to promote our business posture to market the products that customers are looking for with our integrity of our ardent passion and abundant know-how in technology. We would like to aim to become an outstanding technical group with rejoicing products for customers, with on-going positive attitude by challenging to new fields of business.

Hiroshi Iwamoto  
President  
C-COM Co., Ltd.

## 〈社名の由来〉

### C - C O M

#### Challenge

##### 【挑戦】

最先端の技術力で、高品質・短納期の製品づくりに挑戦します。

With our forefront technology we challenge to make products with high quality and short delivery period.

#### Communication

##### 【対話】

積極的に対話することにより、お客様満足度を高めていきます。

With our positive communication we would further enhance customers' satisfaction.

#### Originality

##### 【創造】

創意工夫により、斬新な製品やサービスの創造に努めます。

With our originality we would endeavor to create innovative products and customer services.

#### Movement

##### 【躍動】

社員一人ひとりがイキイキとできる、躍動感ある経営を行います。

We would operate our business for respective employee to feel thrilling with lively movements.



# 会社概要

## Company Profile

社名 シーコム株式会社  
 所在地 広島市中区光南五丁目2-41  
 設立 昭和59年12月  
 資本金 6,000万円  
 代表者 代表取締役社長 岩本 浩  
 従業員数 230名  
 生産品目 自動車試作板金・ガスタービン部品・航空機部品・建設機械試作板金、  
 小ロット量産部品、その他  
 主要取引先 マツダ(株)、ダイハツ工業(株)、スズキ(株)、川崎重工業(株)  
 (株)IHI、三菱重工業(株)、日野自動車(株)、日産自動車(株)  
 (株)本田技術研究所、トヨタグループ、(株)小松製作所  
 コベルコ建機(株)、(株)クボタ、いすゞ自動車(株)、富士重工業(株)  
 ……順不同  
 海外取引先 GM、フォード、ロールス・ロイス、ローバー、プロトン、第一汽車  
 ……順不同  
 協力工場 12社  
 観音工場 広島市西区観音新町2-15-1  
 名古屋工場 豊田市深見町常楽998-59  
 関東営業所 さいたま市大宮区桜木町1-11-2(YK-12ビル)  
 関西営業所 神戸市中央区布引町2-1-13(松ビル4F)

Name: C-COM Co.,Ltd.  
 Head Office: 5-2-41 Konan,Naka-ku,Hiroshima,JAPAN  
 Establishment: December1984  
 Capital: 60 million yen  
 President : Hiroshi Iwamoto  
 No.of employees: 230  
 Products: Prototype Panels for Automobiles and Construction  
 Equipment,Aircraft Parts,Gas Turbine Parts,Others  
 Major Customers: Mazda Motor Corporation and Its Suppliers  
 (Domestic) Daihatsu Motor Co.,Ltd. Suzuki Motor Corporation  
 Kawasaki Heavy Industries,Ltd. IHI Corporation  
 Mitsubishi Heavy Industries,Ltd. Hino Motors,Ltd.  
 Nissan Motor Co.,Ltd. Honda R&D Co.,Ltd.  
 Toyota Group Companies Komatsu Ltd.  
 Kobelco Construction Machinery Co.,Ltd.  
 Kubota Corporation Isuzu Motors Limited  
 Fuji Heavy Industries Ltd.  
 Major Customers: General Motors Corporation Ford Motor Company  
 (Overseas) Rolls-Royce Motor Cars Land Rover Proton Edgcar  
 First Automobile Works Group  
 Subcontracting: 12  
 Factories  
 Kanon Factory: 2-15-1 Kanonshinmachi, Nishi-ku, Hiroshima, JAPAN  
 Nagoya Factory: 998-59 Jouraku,Fukami-cho,Toyota, JAPAN  
 Kantoh Office: YK-12 Bldg 1-11-2 Sakuragi-cho, Omiya-ku, Saitama, JAPAN  
 Kansai Office: Matsu Bldg 4F, 2-1-13 Nunobiki-cho, Chuou-ku, Kobe, JAPAN

## 沿革 History

1972年	12月	中国自動車工業(株)設立、自動車の特殊ボディ製作開始。資本金1,000万円。	December	1972	Established Chugoku Jidosha Kogyo Co.,Ltd.
1974年	11月	自動車分解整備事業に着手。広島陸運局長の認証を受ける。			Commenced manufacturing of special automobile bodies. Capital 10 million yen.
1978年	3月	自動車試作板金事業に着手。	November	1974	Commenced automobile disassembling and servicing with authorization from Chief of Hiroshima Transport Bureau.
1981年	1月	指定自動車整備事業(大型～小型)の指定工場に認定。	March	1978	Commenced manufacturing of automobile prototype panels.
1984年	12月	中国自動車工業(株)より分離独立、中国技工(株)設立。	January	1981	Authorized as a designated automobile (large and small size) servicing factory.
1985年	4月	5軸レーザー-1号機導入、工場拡張。	December	1984	Separated from Chugoku Jidosya Kogyo Co.,Ltd., and established Chugoku Giko Co.,Ltd. as an independent company.
1986年	4月	5軸レーザー-2号機導入、工場拡張。			
1987年	8月	汎用ガスタービン事業に進出。	April	1985	Adopted No.1 5-axis laser beam machine. Factory expanded.
1989年	6月	5軸レーザー-3号機導入、工場拡張。	April	1986	Adopted No.2 5-axis laser beam machine. Factory expanded.
	8月	建設機械事業に進出。	August	1987	Branched into general-purpose gas turbine manufacturing.
1990年	5月	中国技工(株)より分離独立、シーテック工業(株)設立。5軸レーザー-4号機導入、工場拡張。	June	1989	Adopted No.3 5-axis laser beam machine. Factory expanded.
1991年	3月	5軸レーザー-1号機を最新鋭機に更新。	August	1989	Branched into construction machinery manufacturing.
	4月	航空宇宙事業に進出。	May	1990	Separated from Chugoku Giko Co.,Ltd., and established as an independent company, C-TEC Industry Co.,Ltd.
	5月	油圧1,000トンプレス導入、工場拡張。			Adopted No.4 5-axis laser beam machine. Factory expanded.
	6月	3-D CAD/CAMシステム導入。	March	1991	Remodeling of No.1 5-axis laser beam machine.
1995年	5月	3-D CAD/CAMシステム増設。	April	1991	Branched into aerospace business.
1997年	1月	資本金3,000万円に増資。	May	1991	Adopted a 1,000 ton hydraulic press. Factory expanded.
	10月	油圧1,500トンプレス導入、工場拡張。	June	1991	Adopted a 3-D CAD/CAM system.
1998年	2月	5軸レーザー-6号機導入。第三工場増築。	May	1995	Expanded 3-D CAD/CAM system.
1999年	11月	ISO9001認証取得。	January	1997	Increased capital to 30 million yen.
2000年	9月	中国技工(株)とシーテック工業(株)合併。資本金4,000万円に増資。	October	1997	Adopted a 1,500 ton hydraulic press. Factory expanded.
2002年	10月	ISO14001取得。	February	1998	Adopted No.6 5-axis laser beam machine. Built new No.3 Factory.
2004年	3月	名古屋営業所開設。	November	1999	Registered as ISO9001 Quality System Manufacturer.
2005年	12月	名古屋新工場建設に伴い、名古屋営業所を名古屋工場に改名。	September	2000	Merged C-TEC Industry Co.,Ltd. in Chugoku Giko Co.,Ltd.
2006年	10月	業務拡大のため、本社工場移転。			Increased capital to 40 million yen.
2007年	1月	品質マネジメントシステム-航空宇宙規格 JIS Q 9100 認証取得。	October	2002	Registered as ISO 14001 Environmental System Manufacturer.
2008年	10月	シーコム株式会社に社名変更。	March	2004	Established Nagoya Office.
2009年	3月	本社工場に自動倉庫増築。油圧1,600トンプレス導入。	December	2005	Nagoya Office re-named to Nagoya Factory as new plant completed.
2013年	8月	資本金6,000万円に増資。	October	2006	Main Factory moved to new location, No.3 & No.4 Factories merged.
2015年	5月	関東営業所開設。	January	2007	Certified to JIS Q 9100 Quality Management System on aircraft and aerospace.
2016年	4月	Nadcap取得。	October	2008	Changed company names to C-COM Co.,Ltd.
2016年	5月	関西営業所開設。	March	2009	Automated Warehouse completed. Adopted a 1,600 ton hydraulic press.
2017年	3月	業務拡大のため、観音工場開設。航空部品部を移転。	August	2013	Increased capital to 60 million yen.
			May	2015	Established Kantoh Office.
			April	2016	Registered as Nadcap.
			May	2016	Established Kansai Office.
			March	2017	Opened the Kanon factory for business expansion. Relocate aviation parts department.



# 主要設備

## Main Facilities

### CAD/CAM System

#### [HARDWARE]

機種/メーカー	台数
◎Personal Computer	
HP Z210 Workstation (OS Windows7 professional)	1piece
HP Z400 Workstation (OS Windows7 professional)	14pieces
HP Z420 Workstation (OS Windows7 professional)	6pieces
HP Z600 Workstation (OS Windows7 professional)	3pieces
HP Z620 Workstation (OS Windows7 professional)	1piece
HP XW6600 Workstation (OS Windows7 professional)	1piece
HP XW8400 Workstation (OS Windows7 professional)	1piece
IBM IntelliStation M Pro (OS Windows7 professional)	1piece

#### [SOFTWARE]

機種/メーカー	台数
CATIA V5 (Dassault Systems, VerR22)	4pieces
Unigraphics NX8.5 (Siemens, Ver8.5.3.3)	6pieces
NX-ideas (Siemens, Ver6.1m1)	1piece
Space-E (NTT DATA Engineering Systems, Ver5.3)	7pieces
Press Simulation Auto Form (Gmbh, VerR3.1 or R5.1)	1piece
AutoCAD Inventor (Autodesk, Inventor9)	1piece
Master CAM (Cnc, VerXR8)	2pieces
DepoCAM (NC GRAPHICS, Ver8.0.15)	1piece
TEBIS offline teaching (TEBIS, Ver3.5R8)	2pieces
TEBIS NC VAM (TEBIS, Ver3.5R8)	1piece
VERICUT Machining simulation (CGTech, 7.3.3)	1piece

### プレス機 Press

[機種/メーカー]	台数	[TYPE/MANUFACTURER]	QTY
1,600ton (4,600X2,500) / 川崎油工	1	1,600ton (4,600X2,500) / Kawasaki Hydromechanics Corp.	1
1,500ton (4,400X2,500) / LIEN CHIEH	1	1,500ton (4,400X2,500) / LIEN CHIEH	1
1,500ton (1,250X1,250) / ハイドロフォーム / アミノ	1	1,500ton (1,250X1,250) / Hydro Form / Amino	1
1,200ton (3,500X2,500) / アミノ	1	1,200ton (3,500X2,500) / Amino	1
1,000ton (3,500X2,500) / 村井工業	1	1,000ton (3,500X2,500) / Murai Industrial Co., Ltd.	1
800ton (3,000X2,100) / PROSPEROUS / HSIN LIEN SHENG	1	800ton (3,000X2,100) / PROSPEROUS / HSIN LIEN SHENG	1
500ton (2,500X1,500) / 森鉄工	1	500ton (2,500X1,500) / Mori Ironworks Co., Ltd.	1
400ton (1,100X1,300) / ホットプレス / 根上	1	400ton (1,100X1,300) / Hot Press / Neagari	1
300ton (1,800X1,200) / KONGO	1	300ton (1,800X1,200) / KONGO	1
300ton (1,750X1,400) / PROSPEROUS / HSIN LIEN SHENG	1	300ton (1,750X1,400) / PROSPEROUS / HSIN LIEN SHENG	1
300ton (1,500X2,500) / 村井工業	1	300ton (1,500X2,500) / Murai Industrial Co., Ltd.	1
200ton (1,500X1,000) / 森鉄工	2	200ton (1,500X1,000) / Mori Ironworks Co., Ltd.	2
200ton (2,000X850) / メカプレス / アマダ	1	200ton (2,000X850) / Mechanical Press / Amada Co., Ltd.	1
60ton (800X550) / メカプレス / コマツ	1	60ton (800X550) / Mechanical Press / Komatsu Ltd.	1
RG-100 / アマダ	1	RG-100 / Amada Co., Ltd.	1
RG-80 / アマダ	1	RG-80 / Amada Co., Ltd.	1
SPH60 / アマダ	5	SPH60 / Amada Co., Ltd.	5
SPH30 / アマダ	6	SPH30 / Amada Co., Ltd.	6

### フライス関連 NC Milling Machine

[機種/メーカー]	台数	[TYPE/MANUFACTURER]	QTY
MVR35-FM (5,000X2,500X800) / 三菱重工	1	MVR35-FM (5,000X2,500X800) / Mitsubishi Heavy Industries	1
MVR25-FM (3,000X1,500X800) / 三菱重工	1	MVR25-FM (3,000X1,500X800) / Mitsubishi Heavy Industries	1
HS6A-5X (1,300X1,200X1,140) / 三井精機工業	1	HS6A-5X (1,300X1,200X1,140) / Mitsui Seiki Kogyo Co., Ltd.	1
HU100-5X (1,300X1,200X1,200) / 三井精機工業	1	HU100-5X (1,300X1,200X1,200) / Mitsui Seiki Kogyo Co., Ltd.	1
INTEGREX e-1600V/10s (Φ2,300X1,600) / ヤマザキマザック	1	INTEGREX e-1600V/10s (Φ2,300X1,600) / YAMAZAKI MAZAK CORPORATION	1
MC717-IS (5,000X2,100X1,100) / キクカワ	1	MC717-IS (5,000X2,100X1,100) / Kikukawa Enterprise, Inc.	1
RB-250F (5,000X2,500X600) / 新日本工機	1	RB-250F (5,000X2,500X600) / Shin Nippon Machinery Co., Ltd.	1
RB-4VM (4,000X2,000X600) / 新日本工機	1	RB-4VM (4,000X2,000X600) / Shin Nippon Machinery Co., Ltd.	1
RB-2NM (2,000X1,200X600) / 新日本工機	2	RB-2NM (2,000X1,200X600) / Shin Nippon Machinery Co., Ltd.	2
RB-2N (2,500X1,200X400) / 新日本工機	1	RB-2N (2,500X1,200X400) / Shin Nippon Machinery Co., Ltd.	1
MVR-30 (2,000X4,000X700) / 三菱重工	1	MVR-30 (2,000X4,000X700) / Mitsubishi Heavy Industries	1
BMV-40NC (1,200X400X450) / 大島機工	1	BMV-40NC (1,200X400X450) / Ootori Kikou Co., Ltd.	1
MAC-85 (850X480X380) / ハマイ	1	MAC-85 (850X480X380) / Hamai Co., Ltd.	1
FV1365S (1,300X650X600) / ジェイテクト	1	FV1365S (1,300X650X600) / JTEKT Co., Ltd.	1
Dure Vertical 5100 / 森精機	1	Dure Vertical 5100 / MORI SEIKI Co., Ltd.	1

### 大型切削関連 Large Size Turning Mill

[機種/メーカー]	台数	[TYPE/MANUFACTURER]	QTY
Neo-28EX (φ2,800テーブル・最大φ3,000) / オーエム製作所	1	Neo-28EX (φ2,800 table・MAXφ3,000) / OM Manufacturing	1
VTL1600 (φ1,600テーブル・最大φ2,000) / オーエム製作所	2	VTL1600 (φ1,600 table・MAXφ2,000) / OM Manufacturing	2
VTL1250 (φ1,250テーブル・最大φ1,600) / オーエム製作所	1	VTL1250 (φ1,250 table・MAXφ1,600) / OM Manufacturing	1
VTL1100 (φ1,100テーブル・最大φ1,350) / オーエム製作所	1	VTL1100 (φ1,100 table・MAXφ1,350) / OM Manufacturing	1
OMega70 (φ1,250テーブル・最大φ1,600) / オーエム製作所	1	OMega70 (φ1,250 table・MAXφ1,600) / OM Manufacturing	1
OMega60 (φ1,100テーブル・最大φ1,350) / オーエム製作所	1	OMega60 (φ1,100 table・MAXφ1,350) / OM Manufacturing	1

### 5軸レーザー加工機 5-Axis Laser Machine

[機種/メーカー]	台数	[TYPE/MANUFACTURER]	QTY
TLM614C40F (4kw, 4,300X1,900X800) / コマツNTC	2	TLM614C40F (4kw, 4,300X1,900X800) / Komatsu NTC	2
TLM610C40F (4kw, 3,100X3,100X600) / コマツNTC	1	TLM610C40F (4kw, 3,100X3,100X600) / Komatsu NTC	1
TLM610 (2kw, 3,100X1,900X600) / コマツNTC	1	TLM610 (2kw, 3,100X1,900X600) / Komatsu NTC	1
ML3122 (3.6kw, 3,100X2,200X850) / 三菱電機	4	ML3122 (3.6kw, 3,100X2,200X850) / Mitsubishi Electric	4
FO4020NT (4kw, 4,000X2,000X200) / アマダ	1	FO4020NT (4kw, 4,000X2,000X200) / Amada Co., Ltd.	1
TRU DISK 4001 (4kw, 1,600X1,550X950) / トルンプ	1	TRU DISK 4001 (4kw, 1,600X1,550X950) / Trumpf Japan	1
Laserdyne795 (4kw (最大20kw), 2,000X1,000X1,000) / Prima Power	1	Laserdyne795 (4kw (MAX20kw), 2,000X1,000X1,000) / Prima Power	1



その他 Other Machine Tools

[名称/機種/メーカー]	台数	[NAME/TYPE/MANUFACTURER]	QTY	
レイアウトマシンシステム	16E MAGA2(5,000X3,000)/東京貿易	Measuring System (Layout Machine)	16E MAGA2(5,000X3,000)/Tokyo Trading Co.,Ltd.	1
	α300(3,000X4,000)/東京貿易		α300(3,000X4,000)/Tokyo Trading Co.,Ltd.	1
多関節測定器	FARO EDGEARM他(12FT,R1.98M)	Flexible Arm Measuring Machine	FARO EDGEARM (12FT,R1.98M)	4
	FARO PLATINUM ARM (10FT,R1.65M)		FARO PLATINUM ARM (10FT,R1.65M)	1
	FARO EDGEARM (9FT,R1.49M)		FARO EDGEARM (9FT,R1.49M)	1
	FARO ADVANTAGE ARM (8FT,R1.32M)		FARO ADVANTAGE ARM (8FT,R1.32M)	2
	FARO GOLD ARM (10FT,R1.65M)		FARO GOLD ARM (10FT,R1.65M)	1
非接触式3次元測定システム	FARO, Geomagic	3-D Scanning System	FARO ARM 3-D Scanning System	1
	PLM600 (600mm) /Shape Grabber		PLM600 (600mm) /Shape Grabber	1
CNC3次元座標測定機	STRATO-Apex162016(1,600×2,000×1,200)/ミツトヨ	CNC 3-Dimensional Measuring Machine	STRATO-Apex162016(1,600×2,000×1,200)/Mitutoyo Corporation	1
	SVA FUSION (12/15/10) /東京精密		XYZAX SVA Fusion (12/15/10) /Tokyo Seimitsu Co.,Ltd.	1
3次元測定器	APC-5/アマダ	3-Dimensional Measuring Machine	APC-5/Amada Co.,Ltd.	2
蛍光浸透探傷検査設備	(2,500×2,500) /エイチ・エー・ティー	FLUORESCENT PENETRANT INSPECTION SYSTEM	(2,500×2,500) /HAT	1
	(1,000×1,000) /エイチ・エー・ティー		(1,000×1,000) /HAT	1
超音波厚さ計	45MG	Ultrasonic Thickness Indicator	Ultrasonic Thickness Indicator	1
硬さ試験機	イーサテスト ハンディ	HardnessTester (HV)	HardnessTester (HV)	1
引張試験機	引張試験機	Tensile Tester	Tensile Tester	1
ロボットヘム機	RHS-181/安川電機	Robot Hemming System	RHS-181/YASKAWA	1
CNCパイプベンダー	MC50RS/中央電機	CNC Pipe Bender	MC50RS/Chuo Electric Co.,Ltd.	1
ロボットベンダー	SRLYI-20/OPTON	Robot Bender	SRLYI-20/OPTON	1
CNCターレットパンチ	ARIES-224Ai/アマダ	CNC Turret Punch	ARIES-224Ai/Amada Co.,Ltd.	1
ワイヤー放電加工機	MODEL-P(250X350X200)/FANUC	Wire Electrical Discharge Machine	MODEL-P(250X350X200)/FANUC	1
シャーリング	RS-25/アマダ	Shearing	RS-25/Amada Co.,Ltd.	1
	H2565(t6.5X2,400)/アマダ		H2565(t6.5X2,400)/Amada Co.,Ltd.	1
	SHS6X255/小松		SHS6X255/Komatsu Co.,Ltd.	1
ZAS溶解炉	2.5ton/CH/アルカエンジニアリング	ZAS Melting Pot	2.5ton/CH/Alka Engineer Co.,Ltd.	2
	1ton/アルカエンジニアリング		1ton/Alka Engineer Co.,Ltd.	1
自動砂混練機	日本レールド	Auto Sand Mixer	Japan Raddle Co.,Ltd.	1
コーナーシャーリング	TC-22N6/竹田機械	Corner Shearing Machine	TC-22N6/Takeda Machinery Co.,Ltd.	1
	CSV-220/アマダ		CSV-220/Amada Co.,Ltd.	2
コンターマシン	VAC500/アマダ	Contour Machine	VAC500/Amada Co.,Ltd.	2
	VA500/アマダ		VA500/Amada Co.,Ltd.	4
	NCC500/日本コネチカットソー		NCC500/Nippon Connecticut Co.,Ltd.	2
自動プログラム	P-G/FANUC	Automatic Programmer	P-G/FANUC	1
コネチカットソー	H-350SA/アマダ	Connecticut Saw	H-350SA/Amada Co.,Ltd.	2
	NCC250S/日本コネチカットソー		NCC250S/Nippon Connecticut Co.,Ltd.	1
バンドソー	MC250S/日本コネチカットソー	Band Saw	MC250S/Nippon Connecticut Co.,Ltd.	1
旋盤	TAL-460/滝沢	Lathe	TAL-460/Takizawa Co.,Ltd.	3
	DH-10/大日金属工業		DH-10/Dainichi Kinzoku Kogyo Co.,Ltd.	1
	TSL-5500/滝沢		TSL-5500/Takizawa Co.,Ltd.	1
NC旋盤	TAC650/滝沢	NC Lathe	TAC650/Takizawa Co.,Ltd.	1
平面研磨機	PSG-63A/岡本	Surface Miller	PSG-63A/Okamoto Co.,Ltd.	1
ラジアルボール盤	MG-1100/成和	Radial Drilling Machine	MG-1100/Seiwa Co.,Ltd.	1
	HOR-D1/小川鉄工		HOR-D1/Ogawa Iron Works Co.,Ltd.	1
ベンディングロール	SKH(2,000X3.2) /河合製作所	Bending Roll	SKH(2,000X3.2) /Kawai Machinery Co.,Ltd.	1
バイブルシャー	東洋工機	Vibro Shear	Toyo Machinery Co.,Ltd.	1
プロファイルグラインダー	75/アマダ	Profile Grinder	75/Amada Co.,Ltd.	1
レーザー溶接システム	MC2000(ファイバーレーザー)/安川電機・トルンプ	Laser beam Welding System	MC2000(Tru Disk4002)/Yasukawa・TRUMPF	1
	RA0010NFE20 (Mig) /川崎重工業		RA0010NFE20 (Mig) /Kawasaki Heavy Industries	1
スポット溶接システム	ZX300S/川崎重工業	Spot Welding System	ZX300S/Kawasaki Heavy Industries	1
スポット溶接機	SLP-50B5/ナストーア	Spot Welding Machine	SLP-50B5/Nas Toa Co.,Ltd.	1
	SLP-75B5/ナストーア		SLP-75B5/Nas Toa Co.,Ltd.	8
	SLP-100B5/ナストーア		SLP-100B5/Nas Toa Co.,Ltd.	1
	110KVA定置/ダイデン		110KVA/Daiden Co.,Ltd.	1
	SLP-100B4 (アルミ対応) /ナストーア		SLP-100B4 (Aluminum Capable) /Nas Toa Co.,Ltd.	1
ポータブルスポット溶接機	ダレックス3328-4 (X-Gun) /大同興業	Portable Spot Welding Machine	Dalex 3328-4 (X-Gun) /Daido Kogyo Co.,Ltd.	12
	ダレックス3328-6 (X-Gun) /大同興業		Dalex 3328-6 (X-Gun) /Daido Kogyo Co.,Ltd.	34
	ダレックス3427-4 (X-Gun) /大同興業		Dalex 3427-4 (X-Gun) /Daido Kogyo Co.,Ltd.	6
	ダレックス3346-4 (C-Gun) /大同興業		Dalex 3346-4 (C-Gun) /Daido Kogyo Co.,Ltd.	5
	PXZ-5080020T (X-Gun) /電元社		PXZ-5080020T (X-Gun) /Dengensha Co.,Ltd.	9
	PC1-4015163T (C-Gun) /電元社		PC1-4015163T (C-Gun) /Dengensha Co.,Ltd.	10
	TPC5-3535008T (C-Gun) /電元社		TPC5-3535008T (C-Gun) /Dengensha Co.,Ltd.	4
	HC-13A (C-Gun) /電元社		HC-13A (C-Gun) /Dengensha Co.,Ltd.	2
	SC08C (C-Gun) /電元社		SC08C (C-Gun) /Dengensha Co.,Ltd.	2
	SXE9574 (X-Gun,アルミ対応) /TECNA		SXE9574 (X-Gun,Aluminum Capable) /TECNA	2
	3650 (X-Gun) /TECNA		3650 (X-Gun) /TECNA	2
Tig溶接機	ダイヘン	TIG Welding Machine	Daihen Co.,Ltd.	8
プラズマ溶接機	ダイヘン	Plasmatic Welding Machine	Daihen Co.,Ltd.	1
その他、溶接機	ダイヘン、パナソニック他	Other Welding Machine	Daihen Co.,Ltd., Panasonic Corporation, etc.	26
組立定盤	組立定盤 (3,000X6,000)	Bed for Underbody Assy	Bed for Underbody Assy (3,000×6,000)	1
フルボデーASSYドック	フルボデーASSYドック (5,000X4,500)	Dock for Body shell Assy	Dock for Body shell Assy (5,000×4,500)	4
セルフピアースリベットセッター	DA-50/HENROB	Self Piercing Rivet Setter	DA-50/HENROB	1
マイトスケーラ	MS-300/マイト工業	De-Scaler	MS-300/Maito Kogyo	1
スチーム洗浄機	3000/蔵王産業	Steam Washer	3000/Zao Sangyo	1
超音波洗浄機	USV-600Z/超音波工業	Supersonic Cleaner	USV-600Z/Cho-onpa Kogyo	1
ダイクエンチ炉	望月熱器・関東冶金	Die Quench Furnace	Mochizuki Nekki・Kanto Yakin Kogyo Co.,Ltd.	2
温水噴射洗浄器	JW-350B/日伸精機	Jet Water Cleaning Machine	JW-350B/Nishin Seiki	1
輪郭測定機	CV-3200S4 (100×300) /ミツトヨ	Contour Measuring Instrument	CV-3200S4 (100×300) /Mitutoyo Corporation	1
表面粗さ測定機	SJ-410 (ストローク25mm) /ミツトヨ	Surface Roughness Measuring Instrument	SJ-410 (Stroke25mm) /Mitutoyo Corporation	1



# リクルート Recruitment

教育・研究環境							
入社	入社時	1ヶ月	3ヶ月	6ヶ月	1年	3年	
資格取得	=====	=====	=====	=====	=====	=====	●
新人研修	●	●	●	●	●	●	
小集団活動	●						●

## 資格取得制度

スキルの証である国家資格・ビジネスにおける必要な資格を随時取得して頂けるよう、資格取得をバックアップする体制を整え、また、社内表彰制度において、その努力や成果を評価・表彰しています。

## 新人研修制度

入社時研修、1ヶ月、3ヶ月、6か月、1年、3年と、その都度研修があり、役職に応じての社内・社外研修も積極的に行っていますので、充実した仕事をして頂けます。特に社外研修では、異業種の方との交流を目的としています。

## 小集団活動

小集団活動(改善サークル活動)は、社内における問題点・改善のために社員一丸となり、取り組んでいる活動です。他にも斬新な発想や会社の環境・今後の取り組みを社員が提案する制度を確立しています。



## 施設



①ロビー



②社員食堂



③会議室



④シャワールーム



■ 求人に関するお問い合わせは

TEL 082-249-4450 FAX 082-246-7578

E-mail: f.kuranishi@c-com.ne.jp

総務部 人事担当/倉西

NEXT STAGE

— COMPANY PROFILE —



[www.c-com.ne.jp](http://www.c-com.ne.jp)

Prototype Fabrication Maker



**C-COM CO.,LTD.**

シーコム株式会社

〒730-0825 広島市中区光南五丁目2-41

TEL.082-249-4450 FAX.082-246-7578

URL <http://www.c-com.ne.jp>

E-mail [info@c-com.ne.jp](mailto:info@c-com.ne.jp)

5-2-41 Konan, Naka-ku, Hiroshima, 730-0825 JAPAN

TEL.+81-82-249-4450 FAX.+81-82-246-7578