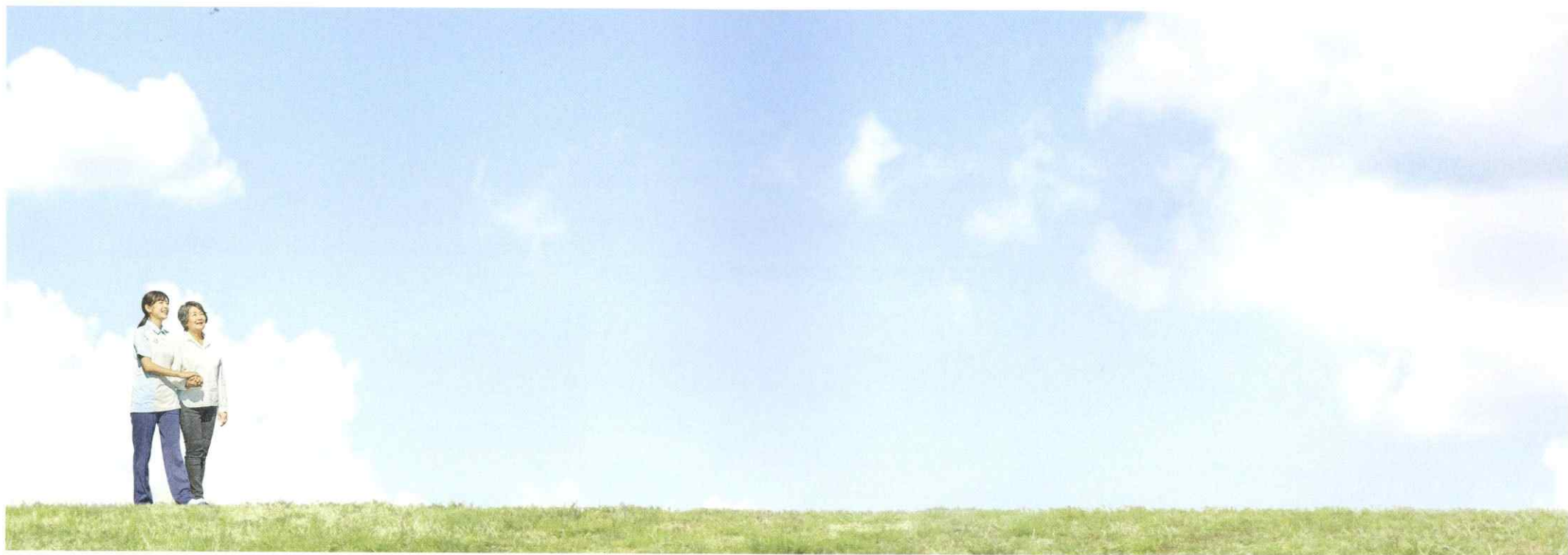


CARE PARTNER

会社案内



CONTENTS

01
企業情報

- 04 全国拠点場所
- 05 トップメッセージ
- 06 経営理念
- 07 経営ビジョン
- 08 事業理念
- 09 たいせつにすること
- 10 会社概要
- 11 沿革
- 12 CSR
- 13 社会問題への取り組み (SDGs)
- 14 取得認証一覧

02
サービス内容

- 17 介護事業
- 18 保育事業

CARE PARTNER

会社案内



今日を懸命に生きる あなたを、支えたい。

人は、誰も今日という日を懸命に生きています。

けれども人生には、思いがけないさまざまな出来事があり、

時には誰かの支えが必要になることがあります。

わたしたちケアパートナーの使命は、

そんな時に親身に寄り添う“支え”となること。

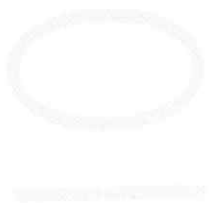
安全 (Safety)、尊敬 (Respect)、品質 (Quality of Service)、効率 (Efficiency)

という普遍的な価値観のもと、

時代と共に変化するお客様ニーズに応える価値のある福祉サービスをご提供し、

すべての方が住み慣れた地域・住まいで

元気に安心して暮らし続けることができる社会づくりに貢献します。



CORPORATE INFORMATION

企業情報

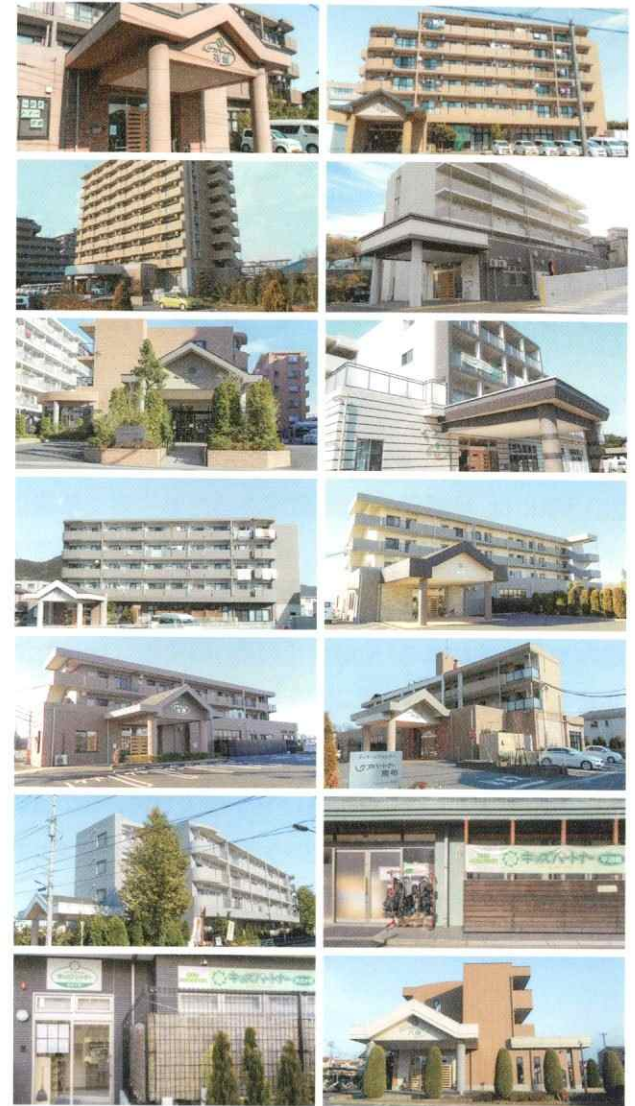
ケアパートナー株式会社の全国拠点、トップメッセージ、経営理念
会社概要、沿革、CSR等をご紹介します。



全国拠点場所

ケアパートナー株式会社では、全国28都道府県を拠点とした介護サービスと東京都、横浜市、神戸市を拠点とした保育サービスを展開しています。

全国 **28** 都道府県



トップメッセージ

「ケアパートナーで元気に」

“組織力”の源は“人”にあり。成長が実感できる企業であり続けたい。

当社は、1999年に創業し、高齢者事業としてデイサービスを中心に全国に展開して参りました。2013年には、地域の社会課題解決のため子育て事業に参入し、横浜市・神戸市・東京23区内に保育園を展開して参りました。そして、2020年には在宅サービスでは不可欠な訪問介護・訪問看護・居宅介護支援・障がいサービスが新たに加わり、「地域包括ケアシステム推進」に向けた取り組みやその先にある「地域共生社会」の実現に向けた準備を開始しました。

介護も看護も保育も、サービスやケアの基軸は“人”です。スタッフが“生き生き”と働き、“成長”を感じられる職場環境があるからこそ、お客様、ご利用者様や子ども、ご家族様や保護者の皆さまそして地域の皆さまに質の高いサービスやケアをご提供できると考えています。

「ケアパートナーで元気に」という地域の輪を、皆さまと共に創り上げたいと考えております。

今後も地域の皆さまにとって必要な企業として成長してまいります。

代表取締役社長 白井 孝和



経営理念

すべてのかたがたの「元気」を創造し、
しあわせな社会を実現します。



スローガン

「ケアパートナーで元気に」

経営ビジョン

「元気」と「しあわせ」の共創

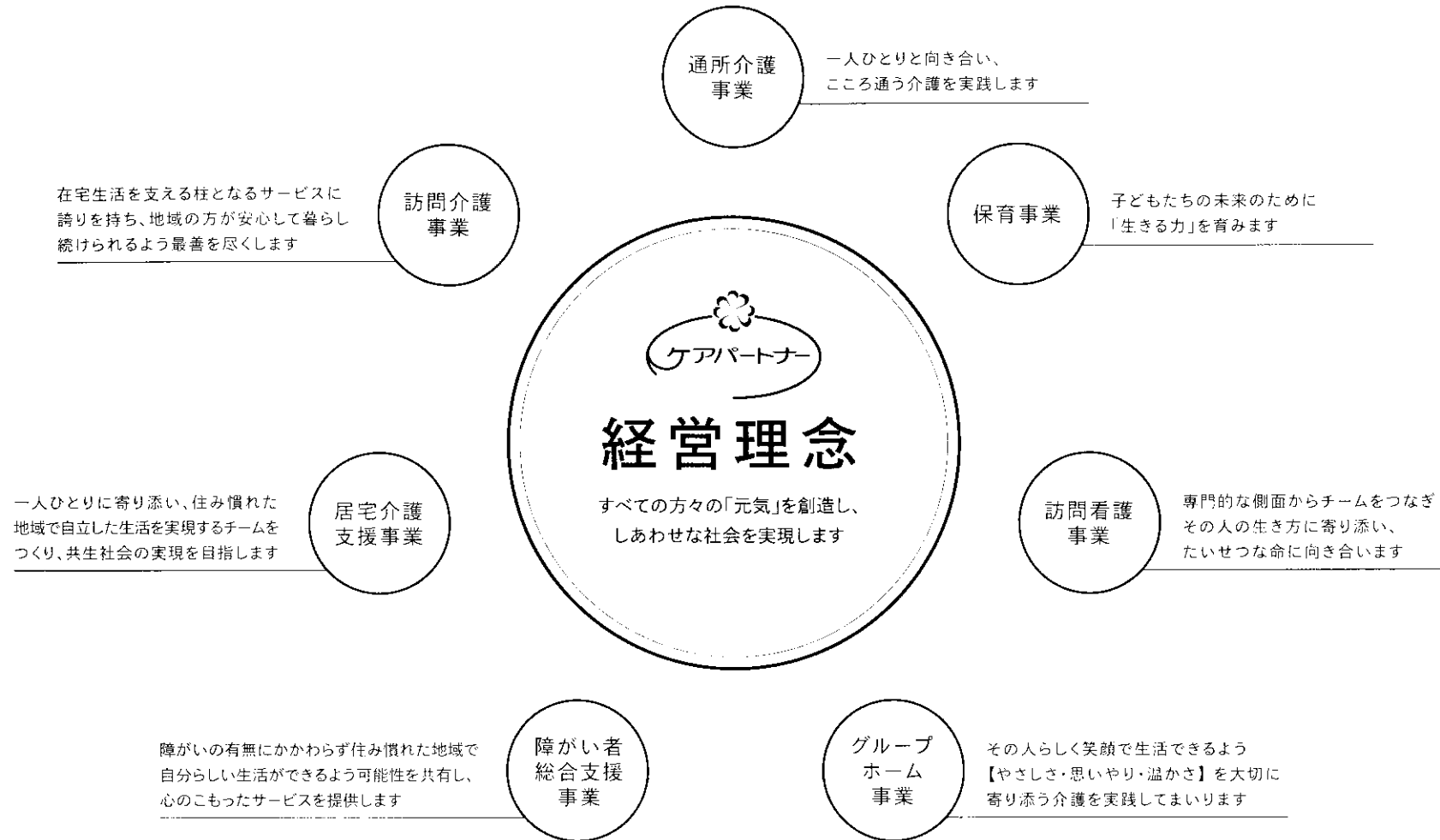


経営基本方針

「四方よし」のサービスに徹する

事業理念

経営理念実現のため、各事業がそれぞれの事業理念を体現することにより
新たな価値を創造していきます。



たいせつにすること

安全をたいせつにする

Safety

私たちにかかわるすべてのかたがたの安全を最優先に考え行動します。

サービスをたいせつにする

Service

私たちにかかわるすべてのかたがたに福祉とサービスのプロフェッショナルとして接します。

改善・成長をたいせつにする

Improve

私たちにかかわるすべてのかたがたの心と生活を豊かにするため、自己研鑽に励み成長し続けます。

地域をたいせつにする

Community

共生社会実現のため、地域社会の変化に合わせた福祉サービスを提供し、貢献し続けます。

会社概要

会社名	ケアパートナー株式会社 Care Partner Co.,ltd.	代表取締役社長	白井 孝和
本社所在地	〒140-0013 東京都品川区南大井6丁目20番14号	事業内容	通所介護事業 居宅介護支援事業 訪問介護事業 訪問看護事業 福祉用具貸与・販売事業 グループホーム事業 サービス付き高齢者向け住宅事業 障がい者総合支援事業 家政婦紹介(有料職業紹介)事業 保育事業
電話	03-6404-8111		
設立	1999年2月1日		
資本金	1億円 ※大東建託株式会社(東京証券取引所1部上場)の100%出資		
社員数	2,855人(臨時雇用社員含む)	有資格者	介護福祉士 739人 健康運動指導士 16人 主任介護支援専門員 31人 介護支援専門員 122人 看護師 270人 社会福祉士 37人 理学療法士 23人 作業療法士 8人 言語聴覚士 1人 介護職員初任者研修修了 289人 介護職員実務者研修修了 262人 管理栄養士 12人 保育士 339人
拠点数	163拠点 デイサービス80拠点/訪問介護12拠点/訪問看護7拠点/居宅介護支援25拠点/福祉用具1拠点/グループホーム2拠点/サービス付き高齢者向け住宅3拠点/障がい者総合支援3拠点/障がい者相談支援1拠点/家政婦紹介1拠点/認可保育13拠点/小規模保育15拠点 ※2021年10月時点		
売上高	14,696百万円 ※2021年3月期		

※社員数・拠点数・有資格者数は2021年4月現在

沿革

- 1999年 2月 大東建託株式会社100%出資により、ケアパートナー株式会社設立。本社：東京都港区芝公園
- 1999年 6月 埼玉県川口市に埼玉県下では初めてとなる営利法人での業務委託を受け、「ケアパートナー川口」及び「在宅支援センター」を開設。
- 1999年 11月 「ケアパートナー川口」にて、介護保険法における居宅介護支援事業を開始。
- 2000年 4月 「ケアパートナー川口」にて、介護保険法における通所介護・訪問介護事業の指定を受け、サービス提供を開始。
- 2001年 4月 「ケアパートナー川口」にて、埼玉県川口市より、配食事業を受託し、配食サービスを開始。
- 2002年 6月 通所介護にオリジナルプログラム「Qアップトレーニング」を導入。
- 2009年 11月 福島市に機能訓練特化型のデイサービスとして、「Qアップスタジオ森合」を開設。
- 2013年 4月 神奈川県横浜市に「キッズパートナー綱島（横浜保育室）」を開設。
- 2014年 5月 神奈川県横浜市で初の「小規模保育制度」のモデルとして「キッズパートナー大倉山」を開設。
- 2014年 7月 千葉県八千代市に認知症対応型通所介護として「アスウェル八千代台」開設。
- 2015年 3月 千葉県柏市に訪問介護事業として「柏・ヘルパーステーション」を開設。
- 2016年 4月 千葉県柏市に福祉用具貸与・販売事業所として「柏・ふくしようぐセンター」を開設。
- 2017年 4月 神奈川県横浜市に認可保育所「キッズパートナーみなとみらい」、小規模保育所「キッズパートナーみなとみらい第2」を開設。
- 2018年 7月 愛知県岡崎市にて、事業所譲渡により訪問看護事業「ケアパートナー岡崎北・訪問看護ステーション」を運営開始。
- 2018年 10月 栃木県宇都宮市にサービス付き高齢者向け住宅として「エルダーガーデン築瀬」を開設。
- 2019年 4月 神奈川県横浜市に認知症対応型共同生活介護として「ケアパートナー磯子杉田・グループホーム」を開設。
- 2019年 7月 本社を東京都品川区南大井に移転。
- 2020年 3月 経済産業省および日本健康会議が実施する「健康経営優良法人 2020」に認定。
- 2020年 10月 株式会社さくらケア、株式会社うめケアと経営統合。
- 2020年 11月 子育てサポート企業「くるみん」認定。
- 2021年 3月 女性活躍優良企業「えるぼし（認定段階3）」認定。

CSR

産学連携『ユニフォームデザインコンペ』開催

2017年3月、学校法人・専門学校 東京モード学園との産学連携事業として「ユニフォームデザインコンペ」を開催しました。

入賞者

最優秀賞

荒木 絵利加さん

優秀賞

小野 紗由里さん

特別賞

岳本 彩さん

キッズ賞

田中 ももさん



↑ 荒木 絵利加さん

↑ デザインスケッチ

↑ 新デザイン (イメージ)

全国60カ所以上の施設をLED照明化

2017年2月、ご高齢者に優しい快適な明かりとして、デイサービスケアパートナー全施設にLED照明を完備いたしました。



社会課題への取り組み(SDGs)

SUSTAINABLE DEVELOPMENT GOALS

持続可能な開発目標(SDGs)とは、2015年9月の「国連持続可能な開発サミット」で採択された2030年までの国際的な目標です。持続可能な世界を実現するための17のゴール・169のターゲットから構成され、地球上の誰一人として取り残さない(Leave no one behind)ことを誓っています。

当社は事業を通じて持続可能な社会の実現に向けて積極的に取り組んでいます。

1. 地域共生社会実現に向けた事業の推進



事業運営を通じて、高齢者、障がい者及び児童をはじめ、あらゆる年齢層に対して質の高いサービスを提供することにより、地域社会の福祉を推進し、住み続けられる街づくりを目指します。

2. 働きやすくジェンダーレスな職場環境の整備



従業員一人ひとりがライフプランに合わせた活躍ができるよう、健康維持推進・有給休暇の取りやすい環境の整備、また育児休業制度等従業員が活躍できる環境整備を進めております。
※「くるみん認証」「えるぼし(3つ星)」「健康経営優良企業」認証を取得。

3. 質の高い教育の提供



地域の方を対象に研修や講演を開催し「介護を身近に感じる」取り組みを行っております。また事業活動を通じて当社サービスを利用される方々に質の高い教育を提供。社内では教育へのIT導入を推進し場所を選ばずに学習が行える環境を整えております。

4. クリーンエネルギーの購入



トラッキング付きFIT非化石証明書を組み合わせた実質再生可能エネルギー(CO2排出量ゼロ)の利用の促進を図っております。

5. 資源の有効活用



食料廃棄・水道使用量の削減をはじめ、FSC認証コピー用紙の導入など資源の有効活用に取り組むなど省資源、再利用、再資源(3R)に努め、地球環境の保全に積極的に取り組みます。

6. コンプライアンス・ガバナンスの体制構築



組織体制・監視体制を整備し、コンプライアンス・ガバナンスの強化を積極的に推進。またグループ全体の従業員行動規則の中で特に重要な事項を定める「御法度7箇条」を定め、遵守することで公平で透明性のある事業活動を継続してまいります。

取得認証一覧

当社では「働きやすい職場づくり」を目的として環境改善を図ることで、以下の認証を取得しております。



2020年 3月 子育てサポート企業「くるみん」認証

従業員の仕事と子育ての両立のための行動計画を策定・実施するなど、一定の要件を満たした企業を子育てサポート企業として認定する制度です。企業認定は10項目の認定基準で行われ、ケアパートナーは全ての基準を満たし、「くるみん」認証を取得しました。



2020年11月 「健康経営優良法人」認定

健康経営優良法人認定制度とは、日本健康会議が進める健康増進の取組をもとに、特に優良な健康経営を実践している法人を顕彰する制度です。ケアパートナーでは「感染症予防対策」「余暇の充実」「長時間労働是正」などの取り組みを実施し「健康経営優良法人」に認定されました。



2021年 3月 「えるぼし」認証で最高位となる3つ星を取得

ケアパートナーは「女性管理職の登用」や「正社員雇用への転換」等を積極的に行い、女性一人一人のライフプランに合わせ活躍ができるような取り組みを行ってきました。2018年4月1日～2023年3月31日の第2期行動計画において定めた取り組みを推進し、一定の要件を達成したことにより、最高位の3つ星認証を取得いたしました。

SERVICE INFORMATION

サービス内容

2つのサービス事業

ケアパートナー株式会社は、居宅サービス（自宅に居ながら利用できるサービス）を中心とした介護事業と、保育所を運営する保育事業の2つのサービス事業を展開しています。



介護事業

介護事業では、全国28都道府県に、通所介護（デイサービス）と訪問看護、訪問介護、居宅介護支援、福祉用具貸与・販売、障がいサービスなどの居宅介護サービス（自宅に居ながら利用できる介護サービス）を提供しています。



保育事業

認可保育所と小規模保育事業、企業内保育所の運営業務受託事業を実施しています。



介護事業

デイサービス

「大規模型」「機能訓練特化型」「認知症対応型」の3つのタイプのデイサービスを運営しています。



ケアパートナー

大規模型のデイサービスです。入浴、機能訓練、お食事などお客様の多様なニーズにお応えする施設環境と高品質のサービスを提供しています。

Qアップスタジオ

機能訓練に特化した半日型のデイサービスです。トレーニングマシンによるADL訓練やIADL(手段の日常生活動作)訓練プログラムが充実しています。

アスウェル

認知症対応型のデイサービスです。認知症のお客様を対象にした、専門的なケアを提供しています。

訪問看護

住み慣れた地域やご自宅で療養生活を送れるよう、看護師等がお客様のご自宅へ訪問し、看護・リハビリの支援を行います。



福祉用具貸与・販売

福祉用具のレンタルおよび販売を行っています。専門知識を持つスタッフが、お客様の状況や生活環境に合った福祉用具をご提案いたします。



訪問介護

ホームヘルパーがお客様のご自宅を訪問し、食事・排泄・入浴などの身体介護や、掃除・洗濯・買い物・調理などの生活援助をご提供します。



サービス付き高齢者向け住宅

一般的な賃貸住宅とは異なり、お客様が安全に安心してお住まいいただけるようサービス・設備両面からサポートいたします。



グループホーム(認知症対応型共同生活介護)

認知症のお客様に少人数で共同生活を送っていただき、専門知識を持ったスタッフがお客様に寄り添った介護や援助をご提供します。



障がい者総合支援

障がい者の日常生活及び社会生活を総合的に支援するため、通学・家事支援や余暇活動をサポートいたします。



居宅介護支援

お客様の状況に合った介護サービスを受けていただけるよう、ケアマネジャーがプランを作成し、事業者等との連絡・調整を行います。



家政婦紹介(有料職業紹介)

介護をはじめ、掃除・洗濯・調理・買い物など、弊社が紹介する家政婦さんをご自宅等にお伺いして、日常生活のお手伝いをいたします。



保育事業

ケアパートナーは子育て支援を通じて、
活気ある「元気なみらい」創りに貢献します。

キッズパートナー

認可保育所と小規模保育事業、企業内
保育所の運営業務受託事業を実施して
います。




認可保育・小規模保育

小規模保育事業は、お預かりする児童を0～2歳児に限定した専門的な認可
保育施設となります。規模の特性を活かしたきめ細やかな保育を行っており
ます。認可保育所では、3歳児から外部の専門業者による体操教室や英会話
を保育に取り入れるなど、園児たちの主体性を高める保育を実践しています。

保育業務委託

福利厚生の充実は、病院や企業の好感度やブランド力をアップさせ、働きや
すい環境と優秀な人材を確保することにつながります。病院や企業など法人の
お客様に向けて保育施設の開設から運営に至るまでサポートいたします。

 ケアパートナー株式会社