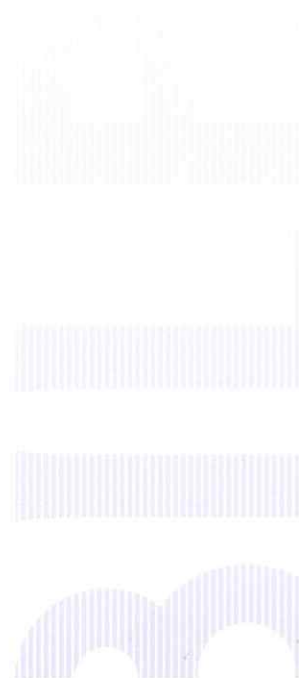
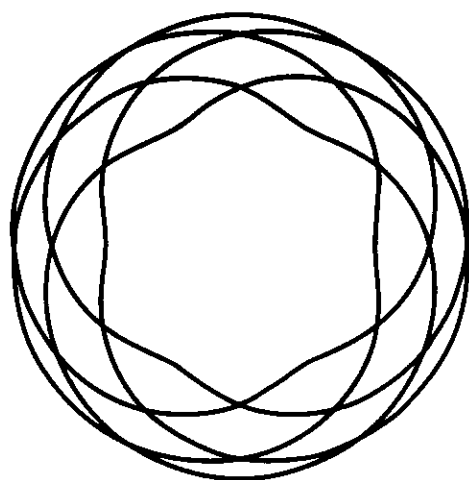


# BILBO

## CORPORATION PROFILE





## 地域未来牽引企業

### **2018年、弊社は「地域未来牽引企業」に 選定されました。**

「地域未来牽引企業」とは、経済産業省が実施している  
地域経済をリードする企業を選定する事業です。

地域経済の発展や好循環の形成を目的とし、外部有識者  
委員会の検討などあらゆる観点から企業を評価し、都道府県ごとに選定する  
本事業において、この度、弊社が選ばれました。これからも、地域経済はもちろん、  
社会全体への貢献につながる取り組みを積極的に行って参ります。

基本姿勢

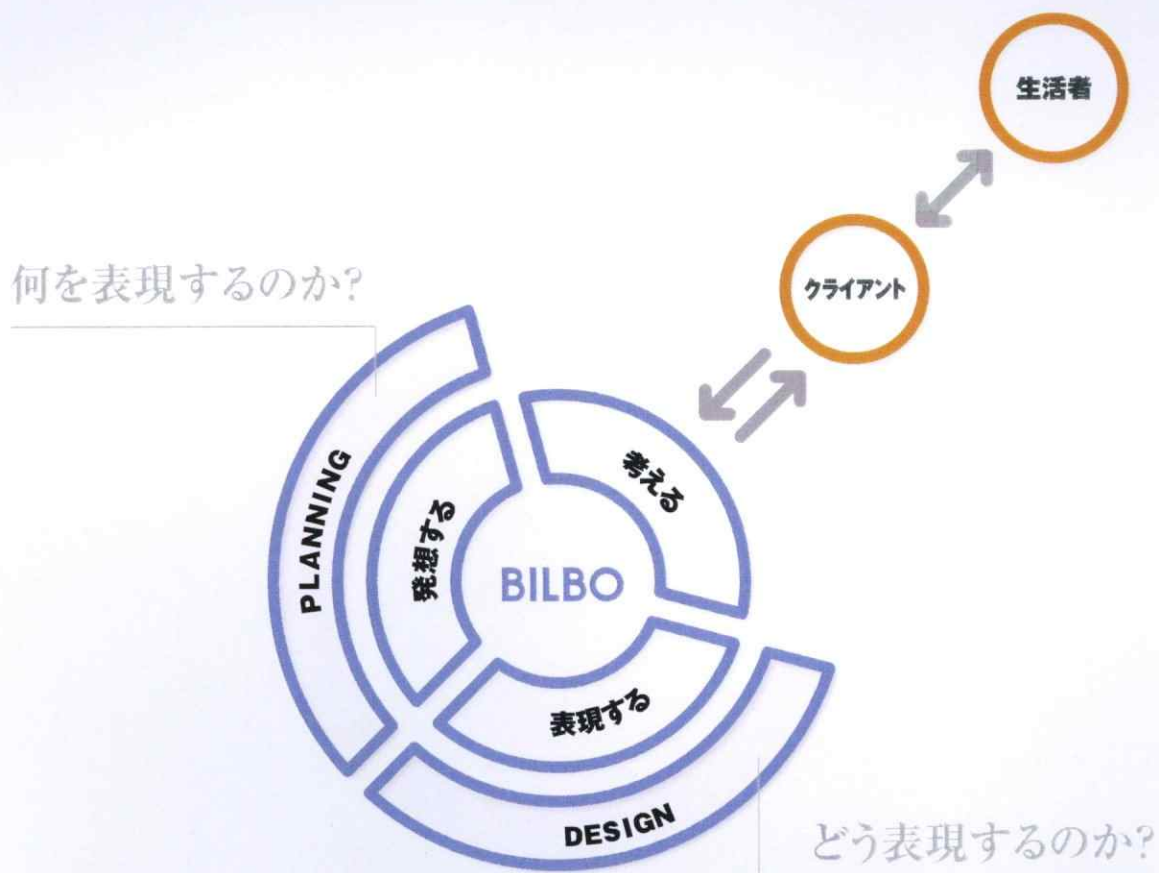
## BILBO CORPORATION MIND

心の結びつきを大切に。

### 生活者の視点を大切にした企画デザインを行います。

#### 生活者にとっての“うれしい”を創造します。

私たちの考えや表現の先には、いつも人々がいて、  
毎日の暮らしがあります。生活者が喜ぶことを。  
それがビルボとクライアント様のスピリット。  
私たちはクライアント様と目的を共有することから始めます。



#### クライアント様との“パートナーシップ”を大事にします。

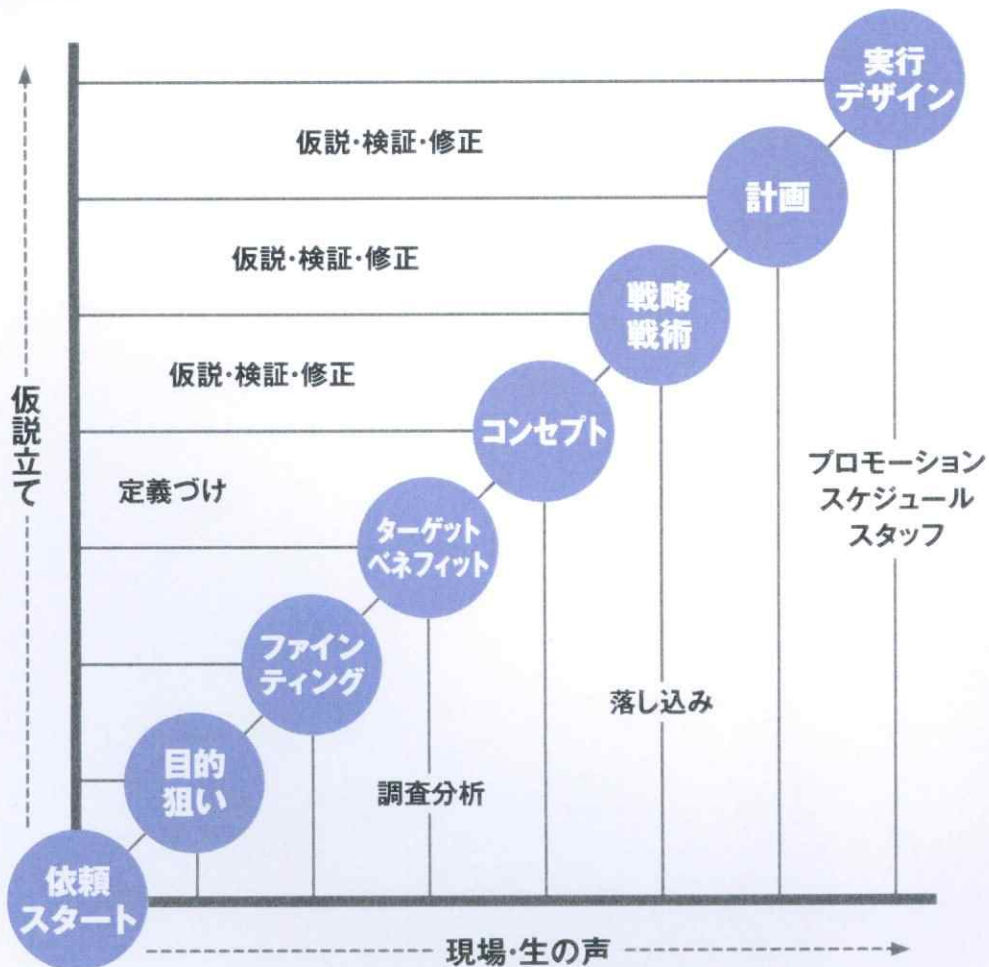
生活者を同じ視点で見つめ、クライアント様の考えることを的確に、魅力的に表現し、伝えていくのが私たちの仕事です。  
私たちはクライアント様との絆をしっかりと結び、良きパートナーでありたいと考えています。  
私たちもまた生活者の1人であることを認識し、現場に密着したプランニングとデザインワークを行い、  
たくさんの小さな発想やアイデアを大切に育て、最高のものを生みだすことが出来るように努めています。

# 何を表現するのか? Planning

## 感性を豊かに

社会情勢、地域特性、季節、旬の味覚、趣味嗜好、ライフスタイルなど、生活者を取り巻く環境をきめ細かく観察し考え、日々の暮らしからの発想を大切にしています。私たちもまた、生活者の1人である事を意識し、現場に密着したプランニングを行います。

- マーケティングリサーチ…社会/経済/消費動向/ライフスタイル分析/地域特性/競合分析/商品PPM/旬/趣味嗜好
- 定義づけ…キーワード抽出/テーマ/イメージ化/アイデア抽出
- コンセプトの立案
- 具体的戦略～戦術の立案



## どう表現するのか？

Design

Design

### 発想をカタチに

たくさんの小さな発想やアイデアを大切に育て、上質のカタチに創造します。  
見る人に“大切なこと”を伝える為に、私たちらしい最高の表現を目指した  
デザインワークを行います。

Copy  
writing

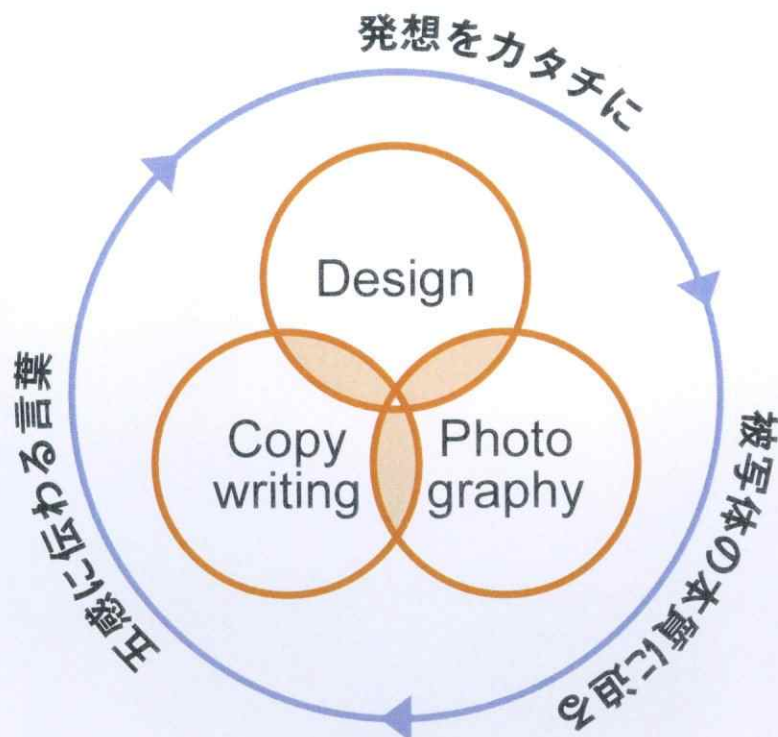
### 五感に伝わる言葉

与えられた情報や内容をしっかり伝えるとともに、  
味や匂い、感触、感情が伝わる、  
五感に響くコピーワークを行います。

Photo  
graphy

### 被写体の本質に迫る

光を当て、反射する光の情報を統合することによって  
本質に鋭く迫り、被写体の持つ情緒を視覚的に表現する  
カメラワークを行います。



# PLANNING CONTENTS ①

視野を広く、視点を鋭く。

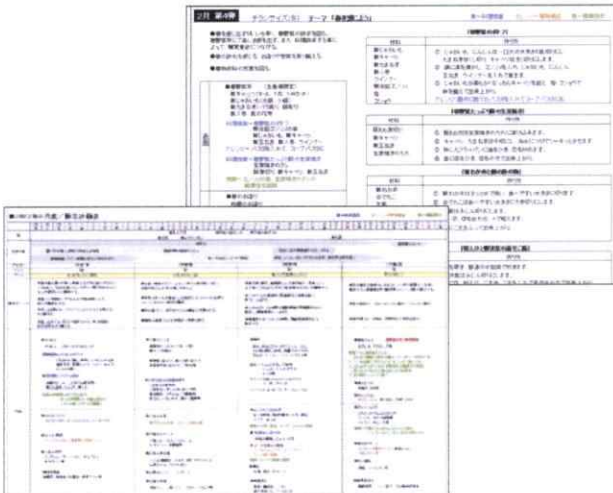
## 毎日の生活を重視した、生きたコンセプトワークを行います。

社会情勢や地域特性、季節、旬の味覚、趣味嗜好、ライフスタイル、トレンド情報など、生活者を取り巻く環境をあらゆる角度から考え、日々の暮らしからの発想を大切にしています。また、データの収集・分析により確実な裏づけを行うとともに、クライアント様の先のお客様に応じた、きめ細かいプランニングを行います。

### ■ SPプランニング

クライアント様ごとに基本コンセプトを策定し、トータルでのSPプランニングを行います。料理提案や惣菜開発を含んだ販売計画の立案から、チラシと売場の連動を図ったインスタプロモーション、そしてWebへの落とし込みまで、統一した考え方を発信いたします。

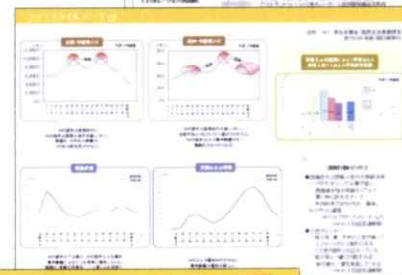
- ・年間・月間・週間販売計画立案
- ・年間販促カレンダー 等



### ■ マーケティングリサーチ

実態をデジタル化したデジタルデータと、グローバルな視野で多角的に収集した幅広い情報をもとに、現状把握から仮説立てを行います。それらをベースにアナログ的な発想を交えて鋭く考察し、一步先ゆく着眼点を見出します。

- ・生活行動調査分析
- ・消費行動調査分析
- ・旬の食材調査 等



### ■ コピーライティング

与えられた情報や内容をしっかりと理解し、適切な言葉や表現を追求します。しっかりと伝えることを第一に考えるとともに、味や匂い、感触、感情が伝わる、五感に響くコピーワークを行います。

### ■ CI・VI計画立案

企業ロゴマークや商品ロゴマークなど、対象となるものの特性をしっかりと捉え、最も適した表現を行うことにより視覚的統一化を図ります。



### ■ Web企画・制作

情報化社会の中で、常に新しい情報を提供する手段として、クライアント様の目的に応じて効果的に活用できる内容を企画立案いたします。利用者の立場にたった、見やすくわかりやすい設計・デザインを行います。

## PLANNING CONTENTS ②

視野を広く、視点を鋭く。

# 暮らしの中心となる食を、プロフェッショナルにコーディネートいたします。

旬の素材の魅力をしっかりと捉え、その土地に伝わる食文化を大切に“暮らしの中の食”としっかり向き合ったフードプランニングを行います。作る人、食べる人の立場にたった、魅力あふれる料理や惣菜を開発いたします。“おいしく食べる”を基本に、人々の生活を豊かにすることを考え、“食”の創造に努め、日本のミールソリューションに取り組みます。

### 惣菜開発

県民性や地域性、店舗の特性やそこに集まる人々のライフスタイルを考慮し、地域に密着した惣菜を考案します。市場動向やトレンド、話題の美味しいものなどの情報を常にキャッチし、ワンランク上のおいしさ・家庭では難しい味をバラエティー豊かに創造します。

The image shows a comprehensive planning document. At the top, it lists '惣菜開発の考え方' (Concept of Food Development) with key points like '旬の食材を活かす' (Use seasonal ingredients) and '地域の食文化を大切に' (Value local food culture). Below this is a '毎週月次料理開発計画表' (Weekly Monthly Menu Development Plan) showing a grid for months from 3 to 8. A central recipe card for 'うなぎの生春巻きサラダ' (Unagi Hand Roll Salad) is featured, detailing ingredients (材料), preparation steps (作り方), and nutritional information (栄養成分表).



惣菜開発  
うなぎの  
生春巻きサラダ

考え方の構築からレシピ作成・試作まで行い、オリジナリティ豊かな惣菜を開発します。

### 料理提案 / レシピ作成

栄養豊富で安価な旬の食材を上手に使い、栄養バランスや彩り、低コストを考えた手作りの魅力やおいしさを広げる家庭料理を提案いたします。また、作ってみたいと思わせる、わかりやすく興味をそそるレシピを作成します。



チラシ紙面にも  
ご提案した料理のレシピを掲載します。

The image shows a recipe card for 'トマトとさんまの Pasta'. It features a logo for 'おうちでカンタン' (Easy at Home) and a list of four steps for preparation. The steps are: ① Bake salmon and slice it, and slice tomatoes. ② Heat olive oil, sauté onions and tomatoes, then add salmon. ③ Cook pasta according to instructions and combine with the sauce. ④ Place the pasta on a plate and garnish with bonito flakes.

売場では更に詳しく使いやすい  
レシピカードを配布いただけます。

### フードスタイリング

手作りのあたたかさや季節の味、お料理の涼しさや温かさが伝わる視覚的なおいしさをクリエイティブします。思わず食べたくなるような、シズル感あふれる瞬間を創造し、“魅せる食”のスタイリングを行います。



目にも舌にも  
おいしい、能力が  
あふれる料理を  
クリエイティブします

業務案内:制作

## DESIGN CONTENTS

発想をカタチに。

# 何が必要なのか、本当に求められているものをカタチにします。

時代の流れと人々の暮らしを見つめ、その中から表現の核となるものを見つけ出します。

小さな発想やアイデアを大切に育て、最も適した表現手段を選んで上質のカタチに創造します。

クライアント様のニーズに応じ、幅広い分野で柔軟に対応いたします。

### ■ SPツール

#### ・折り込みチラシ



#### ・カタログ



#### ・リーフレット

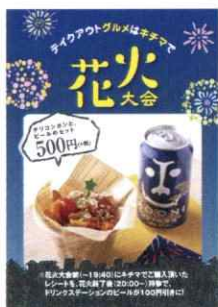


#### ・ハガキ/商品券



### ■ アドクリエイティブ

- ・ポスター
- ・雑誌広告
- ・新聞広告



フルーツピネガーウォーター

### ■ CI・VIコミュニケーション

- ・ネーミング
- ・ロゴタイプ
- ・キャッチフレーズ
- ・サインデザイン
- ・マスコットデザイン
- ・キャンペーンシンボル
- ・パッケージデザイン



匠のすこやか

Izumiya



### ■ フォトグラフ





## BCP(事業継続計画)の取り組み

自然災害や事故などの緊急事態が発生した場合、人命の安全確保を最優先に、事業の継続および早期復旧を図るために以下のことに取り組んでいます。



### ■ 社員の安全確保

災害発生時に、全社員とその家族の安否確認を迅速に行えるシステムを導入すると共に、災害に対する意識の向上を図るべく、啓蒙・訓練に取り組めます。



### ■ 本社機能の分散化

緊急事態が起こった場合、本社あるいは支社機能がストップすることを想定して、本社・東京・大阪のいずれかで業務が継続できるように、各支社に本社と同じ機能をもたせ、事業をスムーズに遂行できる体制の構築を進めています。



### ■ システムや業務アプリケーションのクラウド化

クライアント様の大切な画像資産を守るために、クラウド上にシステムを構築してデータを保全しています。また、業務に必要なアプリケーションをクラウドサービスに切り替えることによって、インターネットにつながる状況であれば災害発生時どこにいても事業を継続することが可能になっています。

### ■ リスク対応の強化

クライアント様との約束を果たすために、各地域で協力会社を広く募っていきます。また、その協力会社との連携で、どのような状況においても円滑に業務を遂行していきます。

### ■ 社屋建物の防災対策

もしものときのリスクを最小限に抑え、事業の継続を行うために社屋を移転。大阪支社は免震構造、東京支社は新耐震基準を満たしたビルで業務を行っています。本社は2017年に現住所に移転を完了しています。

## CSR活動



### BILBOカップ

地域への貢献活動の一つとして、子ども達の健やかな育成を目的としたランニングバイクフェス「BILBOカップ」を開催。第1回(2015年)から、参加者の抽選を行うほどの人気イベントとなっています。



### ビルボ絵本大賞

子ども達の未来をひらく絵本、長く読み継がれる絵本を後世に残すことを目的として、2018年より「ビルボ絵本大賞」を創設。絵本作家の原石発掘と新たな絵本の出版を目指し、世界中の子ども達へ発信することに挑戦します。

会社案内

COMPANY PROFILE ②

信頼される人に、企業に。



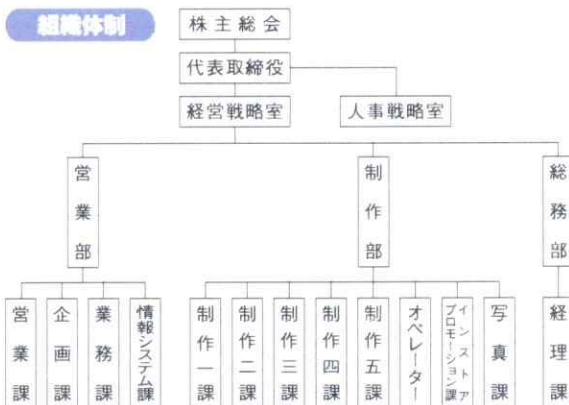
会社概要

名称：株式会社ビルボ  
 代表者：代表取締役社長 武内優樹  
 資本金：1,000万円  
 本社：〒781-0011 高知県高知市薊野北町三丁目12番13号  
 tel:088-820-2115 fax:088-820-2116  
 東京支社：〒101-0054 東京都千代田区神田錦町三丁目2番地1-KANDA SQUARE 19F  
 tel:03-5283-7433 fax:03-5283-7434  
 大阪支社：〒530-0001 大阪府大阪市北区梅田二丁目4番9号 プリーセタワー-23F  
 tel:06-6225-7626 fax:06-6225-7627  
 U R L : <http://www.bilbo.co.jp>  
 M A I L : [information@bilbo.co.jp](mailto:information@bilbo.co.jp)

会社沿革

- 1984-09：高知県高知市福井扇町にて創業
- 1985-02：有限会社デザインオフィスびるぼ設立
- 1990-06：株式会社デザインオフィスびるぼに組織変更
- 2000-01：業務拡張に伴い高知市薊野北町に移転
- 2008-09：広島県福山市に福山支社開設
- 2009-06：東京都台東区に東京支社開設
- 2010-04：株式会社ビルボに社名変更
- 2011-09：大阪府大阪市淀川区に大阪支社開設
- 2012-08：大阪支社の業務拡張の為、福山支社と大阪支社を統合
- 2014-02：業務拡張に伴い東京支社を千代田区神田錦町に移転
- 2015-04：大阪府大阪市中央区北浜にスタジオ開設
- 2015-05：業務拡張に伴い大阪支社を大阪府大阪市北区梅田に移転
- 2017-04：BCP対策の一環として本社を高知市薊野北町に移転
- 2021-03：業務拡張に伴い東京支社を移転

組織体制



**BILBO** 株式会社  
ビルボ

〒781-0011 高知県高知市前野北町二丁目12番13号  
tel:088-820-2115 fax:088-820-2116

URL:<http://www.bilbo.co.jp>