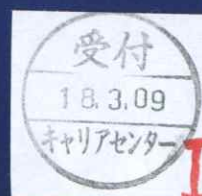


BIGBORN SHOJI **Company Profile**



**私たちは、前向き。  
日本の現場を応援する。**

**go!next.  
we SUPPORT!**

私たちビッグボーングループは「働く現場の人から最も必要とされる企業」を目指しています。このビジョンの実現に向け、働く人の「安全、快適、満足をお届けする」ため、ウェアを通して、日本、あるいは世界中の現場の働く人を応援したいと考えています。私たちにとってユニフォームウェアは、より良い作業効率を発揮するためのツールだと考えています。

快適性はもとより、より効率よく仕事を行うこと、そして最大限の安全性を発揮すること。そのために様々な業種の仕事内容や働く環境を調査し、それぞれのワーキングシーンに合わせたウェアの開発・製造を進めてきました。

そして、さらなる未来に向けて、ビッグボーングループはこう考えます。

多様化、複雑化が進む、これからの産業界にあって私たちビッグボーングループが担うべき役割は大きい——と。

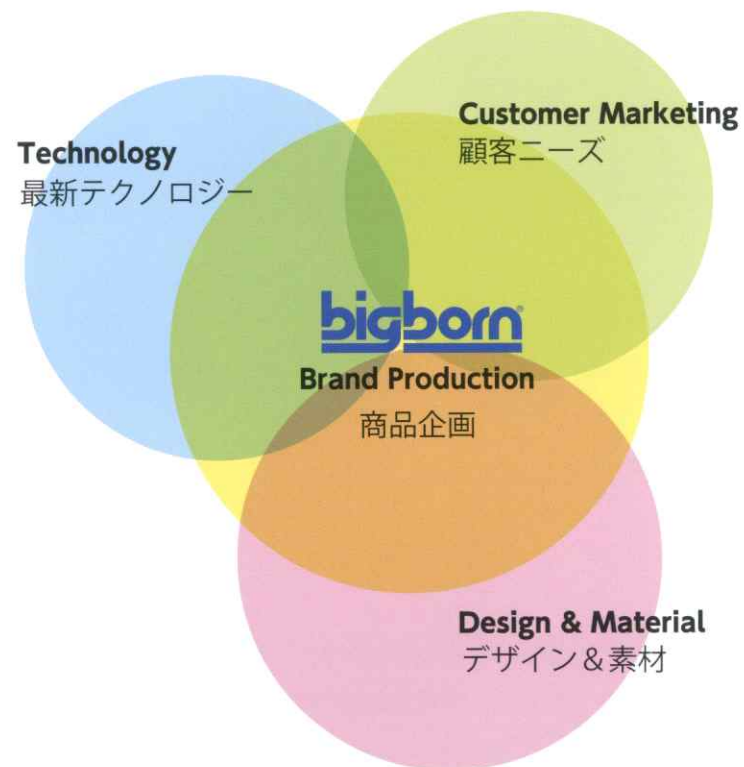
働き方やその環境が変わる中、いいウェア選びをした人は、きっと前向きに仕事に取り組むことができる。そんな働く人が集まることで企業は活性化していくもの。ウェアを通して豊かな生活と社会や地域経済の発展に貢献する企業であり続ける為に、私たちは働く人と同じ未来を、同じ立場で見つめていたい。ビッグボーングループが描く未来は「働く人」とつながる未来です。



# Our Brands

## リアルタイムな情報で 顧客満足度を高める商品開発。

ビッグボーンの商品開発における重要課題は、お客様の満足度を一番に考えた商品づくり。その課題を実現するのが、優れた営業力・企画力をもつ営業部と先進の技術を駆使する生産部の見事なチームワークなのです。



私たちの商品企画は、毎日の営業活動や年数回の商品プレゼンテーションから顧客ニーズを的確に把握する営業部、そのニーズをもとに素材を選びデザインを決める企画部、そして最新のテクノロジーやCADシステムを駆使して商品化する生産部から成り立っています。それぞれが発揮する能力の融合により、時代に応じた新商品開発、緻密な市場予測、的確な商品投入が可能になります。新しく企画・開発された商品は年数回発表され、お客様へいち早くプレゼンテーションします。ここで商品を理解していただくことで、新商品の営業展開を容易にし、また、生の声をいただくことで今後の商品改良・新商品開発の参考にしています。また、発表会の開催だけでなく、カタログ、パンフレットの発行も行っています。

**bigborn**

ユニフォームとしての基本性能を備えたベーシックなタイプ。多彩なスタイルは、オフィスから屋外まで幅広く対応します。

**BLÅKLÄDER**  
WORKWEAR

機能性、品質、デザインすべてにこだわった北欧スウェーデン最大級のワーキングウェアブランド。

**SWW**  
SMART WORK WEAR

パンツのデザインシルエットに動きやすさとスマートさを加えたアーバンテイストのユニフォームウェア。

**GIN WASHI**

現場、ハードワーク向け作業服をよりカジュアルテイストに企画しているブランド。スタイリッシュなワークスタイル。

**Early Bird**

優れた耐久性でアウトドアにも活躍。アクティブな体にも心地よくフィットするソフトな着心地のウェアです。

**空調風神服。**

服内を駆け巡る風が、暑さから身体への負担を軽減する。空調効果で常に快適な環境保ち、作業効率をUPするワーキングウェア。

**ECO WORLD**

ペットボトルや回収ユニフォームを独自のリサイクルシステムで再資源化。地球の明日を考えた、エコロジー製品です。

**CHITY CHIC**

こんな製品あったらいいな…を“カタチ”にした新発想製品。

**BEE MAX**

幅広いパフォーマンスを想定した充実のユニフォーム。

**CROSS WOOD**

アメリカンカジュアルをベースにしたシンプルで機能的なカジュアルウェア。

**Bruno Bruni**

スタイリッシュな男のご用達。上質を極めたイタリアンブランド。

**普断快適**

毎日着るウェアとしての快適性と清潔さを備えています。

# Pick up Brands

**SWW**  
SMART WORK WEAR

美しく、強く、しなやかに。  
ワークウェアは新たなベクトルへ。  
機能性に加え、ファッション性を高めることで  
様々な仕事のシーンに新たなスタイルを提案。



SWW イメージキャラクター

**宮沢セイラ**  
SEIRA MIYAZAWA

宮沢セイラ  
元乃木坂46のメンバーで、  
スポーツ解説者の  
宮澤ミシェルを父に持ち、  
クラシックバレエは単身で  
モナコに留学したほどの腕前を持つ







**BLÅKLÄDER**  
WORKWEAR

日本のもの作りを支える、建設業、製造業のワーキングシーンにこだわりのウェアを。スウェーデン最大級のワーキングウェアブランド「ブラックラダー」国内初展開。



4890-1977



4949-2517



4952-2518



4915-1370



ビッグホーン商事は、東レとともに長年にわたりワーキングウェアの高機能化に取り組んできました。今回、「ブラックラダー」ブランド製品における国内向けアイテムの企画、OEM生産および国内での販売に関するBLÅKLÄDER社と東レのライセンス契約をベースに、東レとビッグホーン商事がサブライセンス契約を締結し、両社共同で展開します。ビッグホーン商事はBLÅKLÄDER社との今回の取り組みを立ち上げ、日本の物作りを支える建設業・製造業向けにユーザーが満足を得ることのできる“働く人、第一主義”の理念に基づき高付加価値なワーキングウェアの企画を立案しています。

(左)ビッグホーン商事株式会社 内田社長  
(中)AB.BLAKLADER ANDERS CARLSSON社長  
(右)東レ株式会社 機能製品事業部 武田部長

## 空調風神服®

3つの効果で現場を快適に!  
暑さからあなたを守る!



1. 快適な作業環境で身体への負担も軽減
2. エネルギー・コストに対する効果
3. 空調効果で作業効率UP! 作業時間短縮で利益改善



作業服内に毎秒約20リットルの外気を取り込む画期的な機能で汗を気化させます。



BK6097



BK6087



BK6077

## まいった蚊®

虫を寄せつけにくい特殊加工繊維  
クラボウ SKIN GUARD® 使用

通気性のよいノーフォークメッシュ仕様  
快適仕様で衣服内の熱を逃がす



空気を循環させ衣服内の熱気を逃がすメッシュ仕様。



5675



5677

防虫加工 bitlatch® 使用

吸血昆虫・飛翔性昆虫を寄せつけにくい  
防虫加工を施したユニフォーム



235



236



237

## 高視認性安全服 (JIS T8127規格適合)

リスクレベル	クラス3	クラス2	クラス1	
移動体速度	時速60km以上	時速60km以下	時速30km以下	
道路上の人	受動的	受動的	受動的	
目安となる想定着用例	<b>高速道路等</b> ● 高速道路上の作業員 ● 線路上作業員 ● 緊急事態活動職員 ● 空港路上作業員	<b>一般道等</b> ● 一般道路上の作業員 ● 配送作業員 ● 各種調査・検針作業員 ● 交通警備/整理従事者	<b>PA、駐車場等</b> ● 駐車場 ● サービスエリア ● 倉庫内・工場内などの環境下での作業員	
高視認安全服ラインナップ	 <b>8575</b> コート	 <b>8575</b> コート + <b>8572</b> パンツ	 <b>247</b> トリコットベスト	 <b>247</b> トリコットベスト + <b>8572</b> パンツ



# Intagrated Support Network

お客様の多様なニーズに応え、よりよい商品を的確に提供することはメーカーの使命です。そのためビッグボーンは、国内だけではなく海外にも目を向け、21世紀の有力生産地であるベトナムにも生産拠点を置き、生産ネットワークを海外にも拡大しています。

品質の維持・向上、低コストの追求から生産管理、在庫管理を徹底し、協力工場での生産活動と自社の物流センターを活用することで品質とコストパフォーマンスに優れた製品を生みだし、市場での存在価値を高めています。



## 生産・物流までスピーディにサポート。一貫体制。

リアルタイムな処理が必要とされる物流において、ビッグボーンは、お客様との間にオンラインネットワークシステムを導入。さらに、「品質」と「コスト」へのこだわりから、生産ネットワークを海外にも拡大しています。

BIGBORN ORDERING SYSTEM

パソコンによる  
ネット接続

BOSIII

BOS

BOSmini

携帯電話による  
ネット接続

bigborn

オンラインネットワークで迅速かつ確実な商品管理をする、独自の物流システム・BOS

スピーディで正確、そしてきめ細やかなフォローを行うため、延べ面積17,114㎡の第一物流センターを物流の要として設置。お客様とオンラインで結ぶ独自の物流システム「BOSシステム」を構築しています。

バーコードラベルによる自動入荷や、駆動ラインの整備、自動仕分け、自動梱包を可能にし、お客様への迅速な対応はもちろん、自動リーダーでの合理化された物流サービスも実現しています。このBOSシステムにより、受注処理、商品管理の自動化・効率化を



信頼の企業で  
あり続けます。

「創意工夫」  
「誠心誠意」  
私たちは、  
つねに前向き。

当社はユニフォームを中心に繊維製品の企画・製造・販売までユーザーに喜ばれる衣類づくりに徹し、「創意工夫」「誠心誠意」をモットーに、「信頼の企業」として前進しております。

製品の品質向上を目指して研究・開発を行うことはもとより「企業は人なり」のポリシーのもと人材育成に力を入れ、地域社会との密接な関係づくりを通して社会に貢献できる企業としての展開を図るなど、日々魅力あふれる企業となるべく進化し続け、社会に貢献できるアパレル企業を目指しております。

また、東京都中央区日本橋に関東エリアの拠点となる東京支店をおき、時代の変化に柔軟に対応しながら市場や社会環境の高いニーズに応え、提案力をもつ企業を目指しております。

これからも“人と地球に快適なウェア”をモットーに、柔軟に変化し続けて参ります。



代表取締役社長  
内田隆之

## PROFILE (概要)

### ■ビッグボーン株式会社

設立	1978年4月
資本金	1,500万円
事業内容	製造部門

### ■ビッグボーン商事株式会社

設立	2011年8月
資本金	1,000万円
営業所・支店等	東京支店
事業内容	商事部門

### ■株式会社ビッグボーン 本社

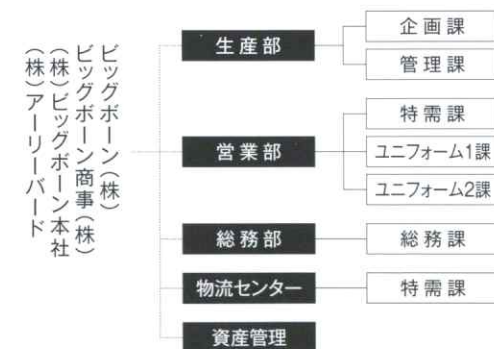
設立	1990年8月
資本金	4,500万円
事業内容	資産管理

### ■株式会社アーリーバード

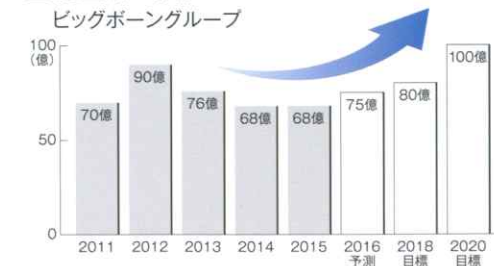
設立	2016年4月
資本金	500万円
事業内容	物流業務

グループ従業員数	68名(男性31名、女性37名)
主要取引銀行	商工中金、広島銀行、三菱東京UFJ銀行、もみじ銀行
主要仕入先	東レ(株)、倉敷紡績(株)、日清紡テキスタイル(株)、伊藤忠商事(株)、東レインターナショナル(株)、丸紅(株)、(株)カイトタクトレーディング
主要取引先	全国のユニフォーム代理店、作業服専門店、ワークマン、他約500件

### ■ビッグボーングループ組織図



### ■売上高の推移



※ビッグボーングループは2020年売上目標100億を目指しています。

## HISTORY (沿革)

1978. 4. 3	ビッグボーン(株)資本金500万円で設立
1979. 11. 13	(増資) 倍額増資新資本金1,000万円
1979. 11. 27	(新社屋完成) 福山市卸町6-18に鉄筋コンクリート造3階建延4,010㎡の事務所・倉庫・新築 営業開始
1981. 5. 7	(倉庫増築) 2階建延1,768㎡
1983. 5. 10	(生産センター新築) 福山市新涯町2丁目19-23に鉄骨平屋建1,570㎡の 生産センター新築、生産開始
1983. 11. 10	(増資) 増資額500万円 ビッグボーン(株)新資本金1,500万円
1989. 10. 17	(曬工場新築) 福山市曬町3丁目25-11 鉄骨2階建延1,251㎡
1990. 8. 2	営業部を分離し ビッグボーン商事(株)資本金1,000万円を設立
1991. 1. 30	(アパレルセンター新築) 広島県芦品郡(現福山市)新市町戸手984-1 2階建延1,404㎡
1992. 3. 31	(営業倉庫新築) 広島県芦品郡(現福山市)新市町戸手992-1、996-1 2棟延2,352㎡
1993. 3. 31	(ビッグボーン商事物流センター完成) 福山市新涯町2丁目19-23 鉄骨3階建延17,114㎡
1993. 11. 10	(増資) 増資額1,000万円 ビッグボーン商事(株)新資本金2,000万円
1994. 11. 10	(増資) 増資額1,000万円 ビッグボーン商事(株)新資本金3,000万円
1996. 11. 12	(増資) 増資額1,500万円 ビッグボーン商事(株)新資本金4,500万円
1998. 11. 9	(本社新社屋完成) 広島県芦品郡(現福山市)新市町戸手735-1 6階建延3,898㎡ (東京支店新社屋完成) 東京都中央区日本橋久松町4-10 6階建延776㎡
2006. 5. 15	(東京支店新築) 東京都中央区日本橋久松町4-10 8階建延994㎡
2011. 8	資産管理を分離し(株)ビッグボーン本社に社名変更 ビッグボーン商事(株)資本金1,000万円を設立
2016. 3	ヨーロッパのユニフォームアパレル <b>BLÅKLÄDER</b> 社と代理店契約を締結
2016. 5	(株)アーリーバード設立

## ビッグボーン株式会社

本 社 〒729-3101 広島県福山市新市町戸手735番地1 TEL.0847-40-3222 FAX.0847-40-3223

## ビッグボーン商事株式会社

本 社 〒729-3101 広島県福山市新市町戸手735番地1 TEL.0847-40-3311 FAX.0847-40-3333  
東 京 支 店 〒103-0005 東京都中央区日本橋久松町4番地10 TEL.03-5623-3288 FAX.03-5623-3289

## 株式会社ビッグボーン 本社

本 社 〒729-3101 広島県福山市新市町戸手735番地1 TEL.0847-40-3311 FAX.0847-40-3333

## 株式会社アーリーバード

本 社 〒729-3101 広島県福山市新市町戸手735番地1 TEL.0847-40-3311 FAX.0847-40-3333  
第一物流センター 〒721-0955 広島県福山市新涯町2丁目19番23 TEL.084-920-2222 FAX.084-920-2220