

COMPANY PROFILE



私たちは、日本の伝統文化である冠婚葬祭の儀式を通じて
人のところをつなぎ、日本のところをつないでいきます。



人生をつなぐ。株式会社ベルモニー



人生をつなぐ、ベルモニー。

人と人とのつながりが希薄になった。

そう言われる時代でも、ひとつの人生は、たくさんの人生とつながっている。私は、そう思います。

人生はひとりだけのものではなく、家族や友人、ご近所の方々など周りにいる人たちにとってもかけがえのないものです。

四十年というベルモニーの歩みのなかで、たくさんの人の人生と向き合ってきて、私たちの仕事は「つなぐこと」だと改めて思います。

冠婚葬祭という人生の節目で、家族をつなぎ、疎遠になっていた人々をつなぎ、はじめて出会う人々をつなぐ。

そして冠婚葬祭という日本の伝統を、芯は曲げずに、時代や環境に合わせてつないでいく。

人と人をつなぐ祝いの場や別れの場をつくるとともに、未来へつなぐべき考えを世の中に発信し続ける。

それが私たちの使命であり責任です。

結婚式はもちろん、お葬式も、新しいスタートの場。

故人を見送るためだけでなく、残された人たちが立ち直り、新たな一歩を踏み出すためのものでもあります。

だから、人生の節目である冠婚葬祭を満足できるものにしてこそ、人は、出会いも別れも受け入れることができるのだと思うのです。

経済の変化や少子化、高齢化が進むなかで、冠婚葬祭を取り巻く環境はますます変化していくでしょう。

でも、人が人を想うことの大切さはやっぱり変わらない。変えてはならない。それが私たちの変わることのない信念です。

※平成25年1月6日付愛媛新聞、高知新聞にて発信したコーポレートメッセージ

代表取締役社長 武智正晴



伝統を守りながら、次代の儀礼文化を創造

人生の節目に訪れるいくつものセレモニー。私たちはそんな瞬間をいつも見つめ心を尽くしています。地域の皆様の生活に寄り添い、大切な時に安心と満足を提供することが私たちの使命です。そのために、日本の美しい伝統をふまえながら、現在にふさわしい儀礼文化の創造をテーマに「互助会」を作りました。これは、昭和53年に会員を募集して以来、現在、愛媛・高知にネットを結び、約40万人の会員様にご理解を頂けるようになりました。この「互助会」は経済産業大臣の許可事業として認められ、よりお客様に安心と信頼をいただけるシステムとなっています。また、冠婚葬祭はもとより、七五三・成人式・長寿の祝い・法事など、お客様の人生に関わる多くの場面において、私たちがお手伝いさせて頂けるようになりました。

社会貢献

四川大地震(2008年5月12日)の際に中国赤十字社に対して20万円の寄付を致しました。

東日本大震災(2011年3月11日)の際に日本赤十字社に対して100万円、ならびに一般社団法人全日本冠婚葬祭互助協会を通して御棺150本、骨壺100個を寄付致しました。

松山市南吉田町にあるベルモニー会館空港通において松山市立生石小学校の安全のため、会館敷地の一部を幅約1m、長さ約60mにおいて通路として確保しました。(2013年12月17日松山市長より感謝状受け取り)また同校の「校区のバリアフリー」校外学習も実施。

平成29年に行われた「えひめ国体」の開催に伴う警衛警備への協力にて、愛媛県警察より平成29年12月22日に感謝状をいただきました。

地元地域の清掃ボランティア活動を行っています。

定期的に有志社員や家族が清掃活動を行い、「ゴミのないきれいなまちづくり」に協力しています。

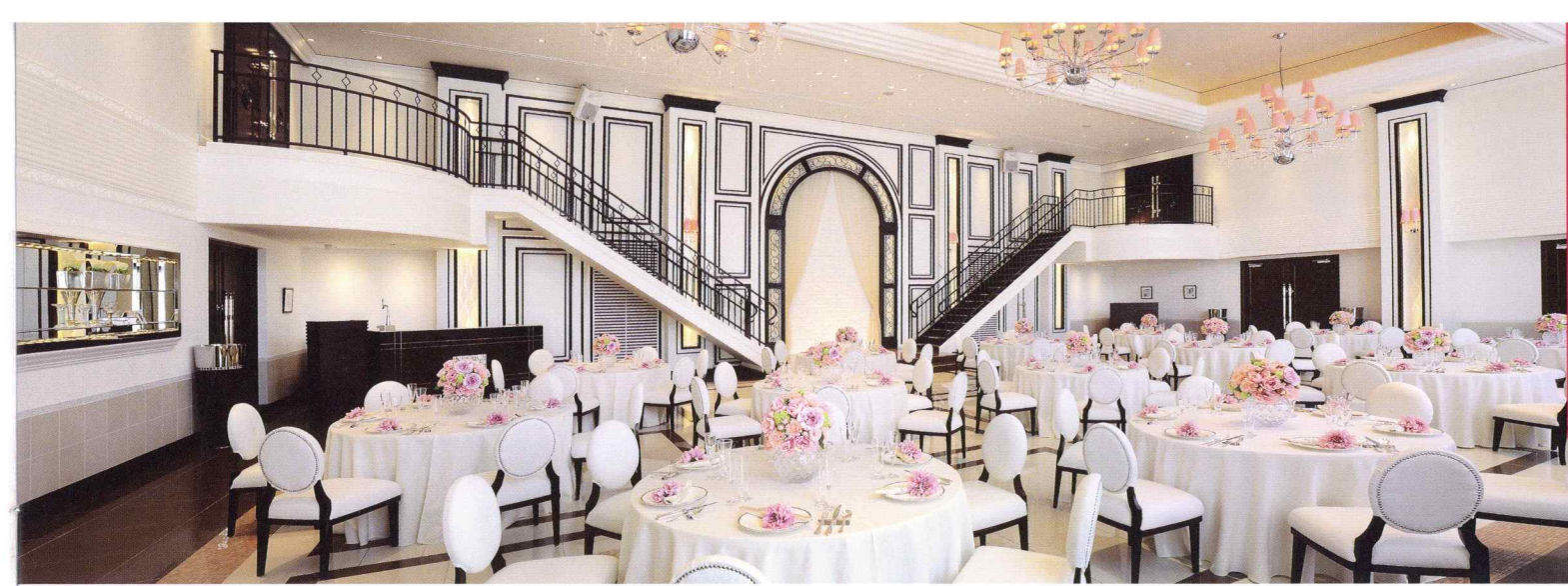
受賞歴

愛媛県内の産業経済の発展に寄与した企業や経営者を顕彰する愛媛銀行ふるさと振興基金の「第33回ふるさと振興賞」を平成28年4月に受賞しました。



「社会貢献」

「受賞」



幸せのかたちを心をこめてお手伝い。

二人の夢をひとつひとつかたちに…十字架に見守られて永遠の愛を誓うチャペル式ウェディング。

そして、荘厳な雰囲気なかで本格的な神前式はもちろん、披露宴も自由自在にふたりらしさを演出できるオリジナルウェディングをご用意しています。

衣裳、装花、料理、当日のサービスまで、トータルに幸せの日のお手伝いをいたします。世界にふたつとない幸せの物語がここから始まります。



マリパールスパイア
〒791-8067 愛媛県松山市古三津4-717
TEL.089-953-2300
フリーコール0120-230-645
●定休日/毎週火曜日(祝・祭日は営業)
●営業時間/平日11:30~19:00 土日祝10:00~20:00
URL <http://www.bellmony-wedding.jp/spire/>
e-mail spire@marrymarry.info



ハイダウェイ
〒791-8067 愛媛県松山市古三津4-717
TEL.089-953-2300
フリーコール0120-230-645
●定休日/毎週火曜日(祝・祭日は営業)
●営業時間/平日11:30~19:00 土日祝10:00~20:00
URL <http://www.bellmony-wedding.jp/hideaway>
e-mail spire@marrymarry.info



グレイスガーデン アルペラ
〒791-8042 愛媛県松山市南吉田町1676-1
TEL.089-965-1221
フリーコール0120-957-458
●定休日/毎週火曜日(祝・祭日は営業)
●営業時間/平日11:30~19:00 土日祝10:00~20:00
URL <http://www.bellmony-wedding.jp/albella/>
e-mail albella@bellmony-wedding.jp



スカイラインスイートリアントール
〒792-0852 愛媛県新居浜市東田3-211-6
TEL.0897-66-1122
フリーコール0120-071-722
●定休日/毎週火曜日(祝・祭日は営業)
●営業時間/平日11:30~19:00 土日祝10:00~20:00
URL <http://www.bellmony-wedding.jp/liantour/>
e-mail info@liantour.com



スイートヴィラ シーンズ
〒780-0083 高知県高知市北御座6-21
TEL.088-880-1188
フリーコール0120-182-217
●定休日/毎週火曜日(祝・祭日は営業)
●営業時間/平日11:30~19:00 土日祝10:00~20:00
URL <http://www.bellmony-wedding.jp/scenaz/>
e-mail villa@5scenes.net



スタイルギャラリー ウエンディア
〒791-8067 愛媛県松山市古三津3-3-8
TEL.089-951-5000
●定休日/毎週火曜日(祝・祭日は営業)
●営業時間/10:00~19:00
e-mail wendia@bellmony-wedding.jp



プラザカフェ アルコ
〒791-3120 愛媛県伊予郡松前町筒井850番 エミフルMASAKI内
TEL.089-961-7077
●営業時間/10:00~20:00
URL <http://www.bellmony-wedding.jp/arco/>
e-mail arco@marrymarry.info

仕事の責任

人生でたった一度の結婚式。新郎新婦様だけでなく、親御様、お越し頂いたゲストの皆様にも笑顔になっていただく。招待をする新郎新婦様と共に最高の一日を作り、想像以上のサービスを提供する。それが私たちの決して忘れてはならない責任です。

仕事にかける想い

「どうして結婚式を挙げるのか」。私はよくお客様へ、この質問をします。様々な理由がありますが、お式を終えた後には「やってよかった」と大きな満足をいただけるように心がけております。新郎新婦様は、親御様やご親族様の愛情に包まれ育ったこと、周囲の友人、職場の方に支えられてきたことを、結婚式を通じて深く感じ、今まで感じていた何十倍もの感謝や感動に出会います。そんな新郎新婦様を見て、ご列席をされているゲストの皆様も、また感動をし、結婚式の良さを改めて肌で感じていただけるよう、関わるスタッフが「一丸」となって、結婚式に臨みます。

感謝されたこと

お客様とお話をしている中でも、たくさんの「ありがとう」を耳にします。私から伝える「ありがとう」、お客様からいただく「ありがとう」。この仕事には、大きな責任もありますが、たくさんの感謝をいただける、またたくさんの感謝を伝えられる仕事です。お客様からいただいた感謝の気持ちや言葉、笑顔が私たちの原動力です。



佐伯真実(マリパールスパイア)

ベルモニー葬祭の想い

大切な人を見送った
たくさんの方の気持ちに、触れてきました。
たくさんの方の人生に、向き合ってきました。

いろんな人が集まり、いろんな想いが集まる
ご葬儀という人生の節目で
私たちは、別れと出会いの場をつくってきました。

あらためて、教えられたことがあります。
私たちの仕事は、
「人と人をつなぐこと」である、と。

新しい明日を生きていくための、
新しい一歩を踏み出すために。

人生をつなぐ

ベルモニー葬祭

人生の旅立ちをまごころプロデュース

突然訪れる悲しみの日。

事前に準備ができないご葬儀は、親族への連絡、通夜、式の進行、出棺…
ご家族の負担ははかりしれないものがあります。

そんな負担が少しでも軽くなるようにベルモニー会館には、お風呂や仮眠室を設けた部屋をご用意。また、お別れビデオ放映、「湯灌の儀」など、利用される方の立場に立った数々のサービスを提供しております。



ベルモニー会館のシンボルマーク
カサブランカの花言葉
「威厳・高貴・時の移りゆくまにに雄大な愛」

ベルモニーの「家族葬」は心温まるお葬式

ご家族の想いを込めて、故人様をお送りする…それが「家族葬」。
ご家族、そして故人とゆかりのあった方々が集い、故人との思い出を懐かしみ、故人との思いを語り合う。そんな大切な空間づくりのお手伝いをさせていただきます。



社葬・団体葬のご案内

ベルモニーは社葬や団体葬を行う意味は3点あると考えます。

①故人を追悼する

故人が会社において今まで行ってきた貢献に対して、会社が感謝を行う場です。

②故人がお世話になった方々へ感謝を行う

故人が会社の一員として今までいろいろな方に様々な形でお世話になったことに対し、お礼を行う場です。

③今後の関係を確認する

会葬者、参列者の方々に対して、「故人が亡き後の企業、そして後継者を、今後とも宜しくお願いします」と、お願いを行う場です。

このように社葬や団体葬は、故人に対する哀悼という葬儀本来の目的だけではなく、企業にとって大変意義のあるものです。



ベルモニーは社葬、団体葬に関する事前相談から企画・運営施行までお手伝い申し上げます。

厚生労働省認定 葬祭ディレクター技能審査

ベルモニー葬祭では、あらゆる葬儀に対応できる人材育成を積極的に進めております。社内における教育はもちろんのこと葬祭ディレクターの資格取得も推進しています。
この資格制度は、葬祭業界に働く人にとって必要な知識や技能のレベルを審査し、認定する制度です。
葬祭業界に働く人々の、より一層の知識・技能の向上を図ることと併せて、社会的地位の向上を図ることを目的としています。



厚生労働省認定
葬祭ディレクター技能審査 1級葬祭ディレクター
愛媛・高知エリア合計54名(平成29年11月現在)

地域に広がるベルモニー会館がお客様のニーズにお応えします。

愛媛・高知エリアで葬儀会館41、法要会館3(平成30年4月現在)とネットワークも広がっており、より便利にご利用いただけるようになりました。これからも、愛媛・高知両県それぞれの地域に根ざした儀礼文化を大切に、皆様からいただいたご意見やご要望をサービスに反映させて参ります。真心込めたご葬儀・ご法要には、お近くのベルモニー会館・法要会館をご利用ください。



ベルモニー葬祭 松山
〒791-8012 愛媛県松山市坂原3丁目4-13
TEL:089-974-4441

ベルモニー会館・天山・枝松・プライベートホール棟(枝松)・道後・空港通・鷹子・土居田・三津・貸切ホール・ベルモニー館(松ノ木)・吉藤・プライベートホール棟(吉藤)・川内・重信・松前・伊予・法要会館土居田



ベルモニー葬祭 東予
〒792-0050 愛媛県新居浜市萩生667-1
TEL:0897-31-7441

ベルモニー会館・坂井・プライベートホール棟(坂井)・菊本・萩生・郷・西条・川之江・川之江別館・三島・三島別館・法要会館萩生



ベルモニー葬祭 高知
〒781-8104 高知県高知市高須1丁目7-20
TEL:088-861-4441

ベルモニー会館・高須・知寄・プライベートホール棟(知寄)・潮江一宮・鶴部・福井・朝倉・瀬戸・大津・土佐・南国・野市・須崎東・須崎西・法要会館野市・プライベートホール棟(南国)



ベルモニー葬祭 中村
〒787-0010 高知県四万十市古津賀2192
TEL:0880-35-4441

ベルモニー会館・其間・古津賀・土佐清水・土佐清水別館・宿毛

充実の設備ベルモニー会館



※施設写真の一例です。

葬儀事前相談



ベルモニー葬祭では「事前相談ダイヤル」を開設し葬儀に関する様々なご相談を承っております。また中予エリアにおいては、施設や葬儀に関する商品を直接見ながら相談できる終活ライフサポートえひめを営業しております。

終活ライフサポートえひめ

愛媛県松山市土居田町750-1(法要会館土居田内)
愛媛県伊予市下吾川375-1(ベルモニー会館伊予内)
TEL0120-91-9674(担当:近藤)
e-mail:ansin.sodan@gmail.com
営業時間●10:00~18:00(年中無休)

仕事の責任やかける思い

近年、少子高齢化が進み、高知県全体で見ると全国に比べ人口減少で15年、高齢化で10年先行していると言われております。また喪主となる方が県外に出ていることも多くご葬儀で帰郷した際、地元の習慣・風習が分からないという声を多く聞くようになりました。
ベルモニーが施行させて頂くご葬儀の件数は年々増えており自分たちのやっていることがこの業界に与える影響が大きくなっていると感じています。自分たちがこの葬儀という儀式、伝統、風習を子供、孫の世代に継承していく事が責務であると思います。地元の高齢の方、県外から戻られた方が「安心して任せられる葬儀」=「ベルモニー」と言われる存在になる事を日々目指しています。

お客様に感謝された事

私が入社して4~5年くらいの頃若い方が事故でご主人を亡くされた葬儀を担当しました。お客様は突然の事で最初の打ち合わせから通夜、葬儀の間ずっと気が立っている状態を何と話しても感情が込み上げ、親戚の方も困っていました。自分は担当者としてお客様を区別することなく丁寧に説明し葬儀は問題なく終わりました。
後日、その喪主様にお会いしたとき「私が感情的になって理不尽にあなたに怒ったりして申し訳なかった。でもあなたがどんな話でも落ち着いて話しかけてくれて私も落ち着くことが出来、無事に主人を送る事が出来ました。あなたの声のトーンに救われました。」と言って頂きました。お客様は大切な方を亡くし平常心ではいられません。そんな中自分たちが常に冷静な対応を行いお客様をフォローしていきたいと思っております。



徳弘 雅史(ベルモニー葬祭高知)

ベルモニーシステム

月々1,000円からはじめる、大きな安心

お二人の夢を叶えるご結婚式や避けて通ることのできないご葬儀。心づもりや準備を整えていても、不安や負担も計りしれないものがあります。そんな皆様の不安や負担が少しでも軽くなるようにと生まれたのがベルモニーです。

互助会の成り立ちと仕組み

冠婚葬祭互助会は、終戦後に誕生しました。皆で少しずつお金を積み立てて儀式に使う衣裳や道具を揃え、必要になった人から順番に使っていき、合理的だという事で始まった組織です。その名が示すように積み立てたお金は結婚式又は葬式で利用する事が出来ます。積み立てと言っても貯金とは異なり、結婚式や葬式の時にどんな道具や商品を利用するかをあらかじめ決めておき、それに必要なお金を積み立てるしくみになっています。このあらかじめ決めた内容は、時代が変わっても約束したものが利用出来るのでいざという時に安心です。「しあわせ予約」といわれる冠婚葬祭互助会は合理的で便利なシステムです。

認可事業 経済産業大臣許可番号 7020号

株式会社ベルモニーは、愛媛県、高知県（一部エリアを除く）で互助会活動を行っております。経済産業大臣の営業認可を受けた上で活動を行っておりますので、どうぞご安心ください。

会費保全

お客様よりお預かりした掛金は、様々な保証機関や監督機関で守られているので安心です。

●営業保証金供託先:松山地方法務局 ●前受業務保証金及び供託委託契約受託者:松山地方法務局・互助会保証株式会社
●監督機関:経済産業省

商品案内

月々1,000円から、冠婚葬祭のご準備ができます。

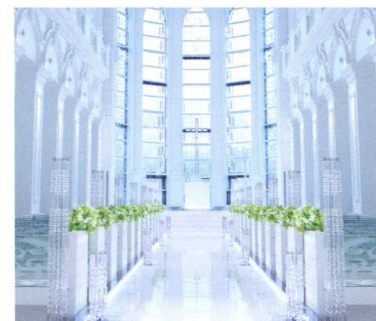
選べる2コース

●15万円コース / 月々1,000円×150回=150,000円 ●30万円コース / 月々2,000円×150回=300,000円 ※但し、施行時に消費税相当額をお預かりします。

冠婚葬祭互助会「ベルモニー」1口ご加入につき、結婚式またはご葬儀のいずれか一方を、1回限りご利用できます。

ご葬儀は、ベルモニー会館をはじめ、ご自宅・寺院また会場等でもご利用いただけます。

※平成25年10月1日以降にベルモニー15万円コースご入会のお客様は「成人式セット・還暦セット・金婚式/銀婚式セット・法要セット」もご利用頂くことができます。



●結婚式



●葬儀



●成人式



●還暦

会員ご利用施設のご案内

- 愛媛 結婚式場 / マリベール スパイア・ハイダウェイ・グレイスガーデン アルベラ・スカイラインスイートリアントール
- 愛媛 ウェディングインフォメーション / プライズカフェ アルコ ●愛媛 衣裳店 / スタイルギャラリー ウエンディア
- 高知 結婚式場 / スイートヴィラ シーンズ
- 愛媛 ベルモニー会館 / 天山・枝松・道後・空港通・鷹子・土居田・三津・吉藤・川内・重信・松前・伊予・坂井・菊本・萩生・郷・西条・川之江・川之江別館・三島・三島別館
- 愛媛 プライベートホール緑 / 枝松・吉藤・坂井 ●愛媛 貸切ホールベルモニー結 / 松ノ木 ●愛媛 法要会館 / 土居田・萩生
- 高知 ベルモニー会館 / 高須・知寄・潮江・一宮・鴨部・福井・朝倉・瀬戸・大津・土佐・南国・野市・須崎東・須崎西・具同・古津賀・土佐清水・土佐清水別館・宿毛
- 高知 プライベートホール緑 / 知寄・南国
- 高知 法要会館 / 野市

地域交流イベント

ベルモニーは地域の皆様やベルモニー会員の皆様との交流を図るイベントを定期的で開催しています。



●ベルモニー会館葬祭見学会風景



●ベルモニー終活フェスタ風景



営業所お客様窓口

ベルモニー 松山
〒790-0056 愛媛県松山市土居田町750番地1
TEL:089-973-5515

ベルモニー 東予
〒792-0050 愛媛県新居浜市藪生667-1
TEL:0897-31-7456

ベルモニー 高知
〒781-8104 高知県高知市高須1丁目7-20
TEL:088-884-1122

ベルモニー 四万十
〒787-0010 高知県四万十市古津賀2192
TEL:0880-34-1122

仕事の責任とかける思い

社会人たる者必ず仕事の責任を果たすべきだと思います。会社から給料を貰っているわけですから、会社に尽くして責任を果たすのは当然のことです。私はベルモニー東予(営業部)に所属しています。仕事の責任は募集活動です。目標達成はもちろんですが、ベルモニー会員を1件でも多く知ってもらい施行に結び付けることが責任だと思います。そうすることによりベルモニーとして地域に貢献できますし、社会貢献にもつながります。そういった思いを持ち仕事をしています。また、私は現在、店長という立場にいますので新入社員や契約社員、パートさんの指導も責任を持ってさせて頂いています。特に新入社員の指導には特別な思いがあります。学生から社会人への初めての一步ですから、しっかりと社会貢献できる社会人になってもらいたいと思っています。その為にはまず、私自身が見本になること、まだまだこれからも勉強し上司の方々や先輩たちから教わったことを伝えていきます。

お客様に感謝された事

入社して半年ぐらいです。地域の訪問活動でAさんという見込みのお客様がいましたが、奥様は加入しても良いと言って頂けましたが、ご主人様の反対によりなかなか申し込みが頂けないでいました。それでも諦めきれずに何回も訪問するうちにご主人様と話をさせて頂いた機会を作って頂き、一生懸命ご説明すると加入頂きました。その1年後、Aさん宅で葬儀の施行が入り49日に生花を届けに伺うとご主人様から「あのときお宅が熱意をもって説明し、わしを説得してくれてありがとう。おかげでいい式ができた。」と言って頂きました。お客様のためにと説明してきたことが間違いなかったと確信しました。あの時のことは今でも忘れません。



窪田 貴文(ベルモニー東予)

想い

お客様へ

私たちは、冠婚葬祭の儀式産業に携わるプロとしてお客様へ、より深い安心と心のこもったおもてなしを提供することが大切な使命と
こころえています。

そして、お客様が言葉にされない想いやニーズにも先読みしてお応えします。

従業員の皆様へ

私たちの会社にとって、従業員は最も大切な財産です。

私たちの会社の従業員は、プロフェッショナルな人財です。

私たちの会社は、従業員の成長と家族の幸せのために存在しています。

お取引先様へ

私たちの会社は、従業員並びにお取引先の方々と共に繁栄してまいります。

地域社会の皆様へ

私たちは、冠婚葬祭という人生の節目で、家族をつなぎ、疎遠になっていた人々をつなぎ、はじめて出会う人々をつなぐお手伝いをします。

CSR(企業の社会的責任)

私たちは、人と人をつなぐ祝いの場や別れの場をつくと共に、未来へつなぐべき「儀礼文化の大切さ」を世の中に発信し続けます。

それが私たちの使命であり社会的責任です。

会社案内

株式会社ベルモニー

設立：平成3年6月(創業:昭和53年8月)

資本金：2000万円

本社所在地：愛媛県松山市姫原三丁目4-13

代表者：代表取締役社長 武智正晴

従業員数：480名

【関連会社】

ベルライン株式会社(愛媛県松山市)

株式会社タイムレスプロパティーズ(愛媛県松山市)

■事業内容

互助会事業(会員募集・会員管理)

冠婚事業(挙式・披露宴・パーティー・貸衣裳・仕出し・結婚式場運営)

葬祭事業(葬儀・法要・生花・仏壇墓石等販売・ベルモニー会館運営)

関連事業(輸入業務・一般旅客運送業・一般貨物運送業)

福利厚生

【福利厚生】

- 施設利用割引
- 友の会
- 健康保険
- 雇用保険
- 厚生年金

【友の会】

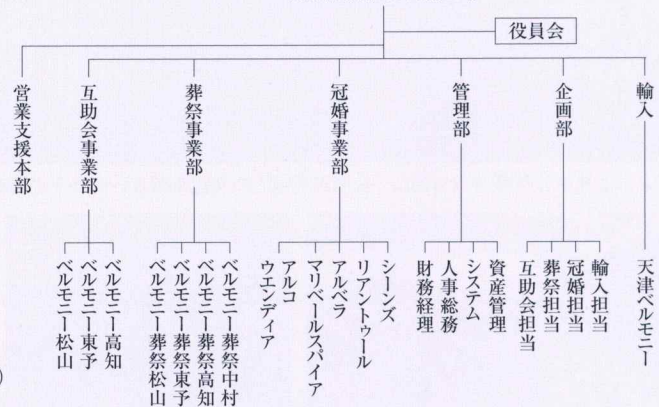
- 社員旅行(年1回)
- 慶弔金
- 花見
- 忘年会
- 誕生日ギフト



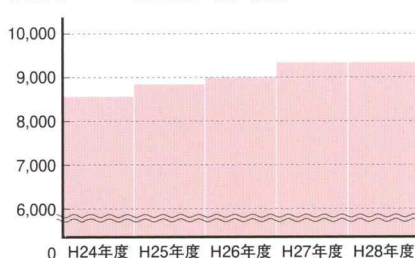
組織図

株式会社ベルモニー

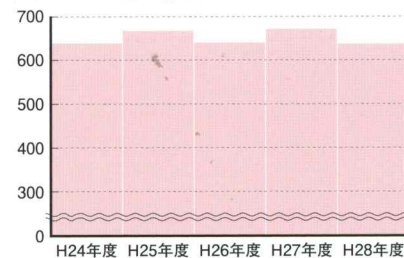
代表取締役社長 武智正晴



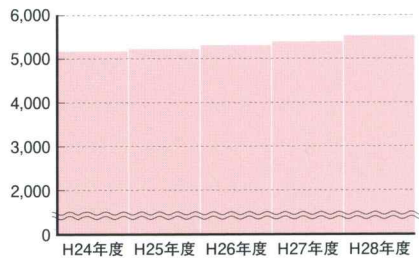
■売上高の推移(連結)



■冠婚施行組数の推移



■葬祭施行件数の推移



株式会社 ベルモニー

募集要項

	葬祭事業部	冠婚事業部・ 互助会事業部	実務研修中 (4~6月)
初任給 【大卒】	193,000円	173,000円	173,000円
【短大・専卒】	177,200円	157,200円	157,200円
※昨年度新卒平均実績	葬祭事業部	295,583円(諸手当含む)	
	冠婚・互助会事業部	206,641円(諸手当含む)	
諸手当	役付・家族・通勤・時間外・募集・資格		
昇給	年1回(8月)		
賞与	年2回(6月・12月)		
勤務地	愛媛県・高知県内の事業所及び各支店		
勤務時間	1日実働7時間45分		
休日	週休2日制(月間8~9日)		
休暇	年次有給・慶弔・育児・介護		
福利厚生	各種社会保険・社員割引制度・友の会(社員旅行・忘新年会・花見・誕生日ギフト等)		
採用学部	全学部全学科		
採用職種	葬祭事業部	…… 業務・生花	
	冠婚事業部	…… セールス・プランナー・コスチューム・バンケット	
	冠婚事業部	…… 調理	
	互助会事業部	…… 営業・会員管理	
選考方法	自社説明会参加		
	一次選考=集団面接	※Open ES(オープンエントリーシート)を提出	
	二次選考=個人面接		
	最終選考=個人面接	※成績証明書・卒業見込証明書・健康診断書を提出	
応募方法	自由応募 『リクナビ2019』でエントリー受付		

《採用に関する連絡・問い合わせ先》

〒791-8012 愛媛県松山市姫原三丁目4-13
TEL:089-911-0980 メールアドレス:bellmony@vesta.ocn.ne.jp
問い合わせ窓口 人事総務:米田・池田

沿革

- 1972年(昭和47年)～ 高松にて営業開始 (株)ベルモニー(高松)
- 1978年(昭和53年)～ 松山市柳井町にて営業開始
- 1979年(昭和54年)～ 高知市南はりまや町にて営業開始
- 1981年(昭和56年)～ (株)足摺葬祭が参加
- 1991年(平成3年)～ (株)ベルモニー(松山)設立
- 1996年(平成8年)～ (株)足摺葬祭を(株)ベルモニー葬祭に商号変更
- 1997年(平成9年)～ ベルモニー会館 土居田オープン / ベルモニー会館 鴨部オープン
ベルモニー会館 鷹子オープン
- 2000年(平成12年)～ ベルモニー会館 野市オープン / ベルモニー会館 三津オープン
- 2001年(平成13年)～ ベルモニー会館 具同オープン / ベルモニー会館 天山オープン
- 2002年(平成14年)～ ベルモニー会館 大津オープン / ベルモニー会館 朝倉オープン
- 2003年(平成15年)～ マリバール 迎賓館 オープン
ベルモニー会館 吉藤オープン / ベルモニー会館 松前オープン
ベルモニー会館 伊予オープン / ベルモニー会館 知寄オープン
- 2004年(平成16年)～ ベルモニー会館 南国オープン / ベルモニー会館 西条オープン
ベルモニー会館 菊本オープン / ベルモニー会館 枝松オープン
ベルモニー会館 土佐清水オープン
- 2005年(平成17年)～ ベルモニー会館 川之江オープン / ベルモニー会館 坂井オープン
- 2006年(平成18年)～ ベルモニー会館 土佐オープン
- 2007年(平成19年)～ ベルモニー会館 福井オープン
- 2008年(平成20年)～ (株)タイムレスプロパティーズ設立
ベルモニー会館 三島オープン / ベルモニー会館 須崎オープン
ベルモニー会館 道後オープン
- 2009年(平成21年)～ スカイラインスイートリアントゥール オープン
スイートヴィラ シーンズ オープン
ベルモニー会館 東温オープン / ベルモニー会館 一宮オープン
ベルモニー会館 瀬戸オープン
- 2010年(平成22年)～ ベルモニー会館 宿毛オープン / ベルモニー会館 萩生オープン
- 2011年(平成23年)～ (株)ベルモニー葬祭をベルライン(株)に商号変更
マリバール 迎賓館別館「ハイダウェイ」オープン
ベルモニー会館 郷オープン
- 2012年(平成24年)～ ベルモニー会館 野市別館オープン
マリバールスパイア オープン
- 2013年(平成25年)～ ベルモニー会館 三島別館オープン / ベルモニー会館 空港通オープン
グレイスガーデン アルベラ オープン
法要会館 萩生オープン
- 2014年(平成26年)～ 法要会館 野市オープン / 法要会館 土居田オープン
プライズカフェ アルコ オープン
プライベートホール縁(吉藤) オープン
- 2015年(平成27年)～ ベルモニー会館 土佐清水別館オープン
ベルモニー会館 潮江オープン
プライベートホール縁(南国) オープン
スタイルギャラリー ウエンディア オープン
プライベートホール縁(枝松) オープン
- 2016年(平成28年)～ プライベートホール縁(坂井) オープン
プライベートホール縁(知寄) オープン
- 2017年(平成29年)～ ベルモニー会館 古津賀オープン / ベルモニー会館 川之江別館オープン
ベルモニー会館 須崎西オープン / ベルモニー会館 高須オープン