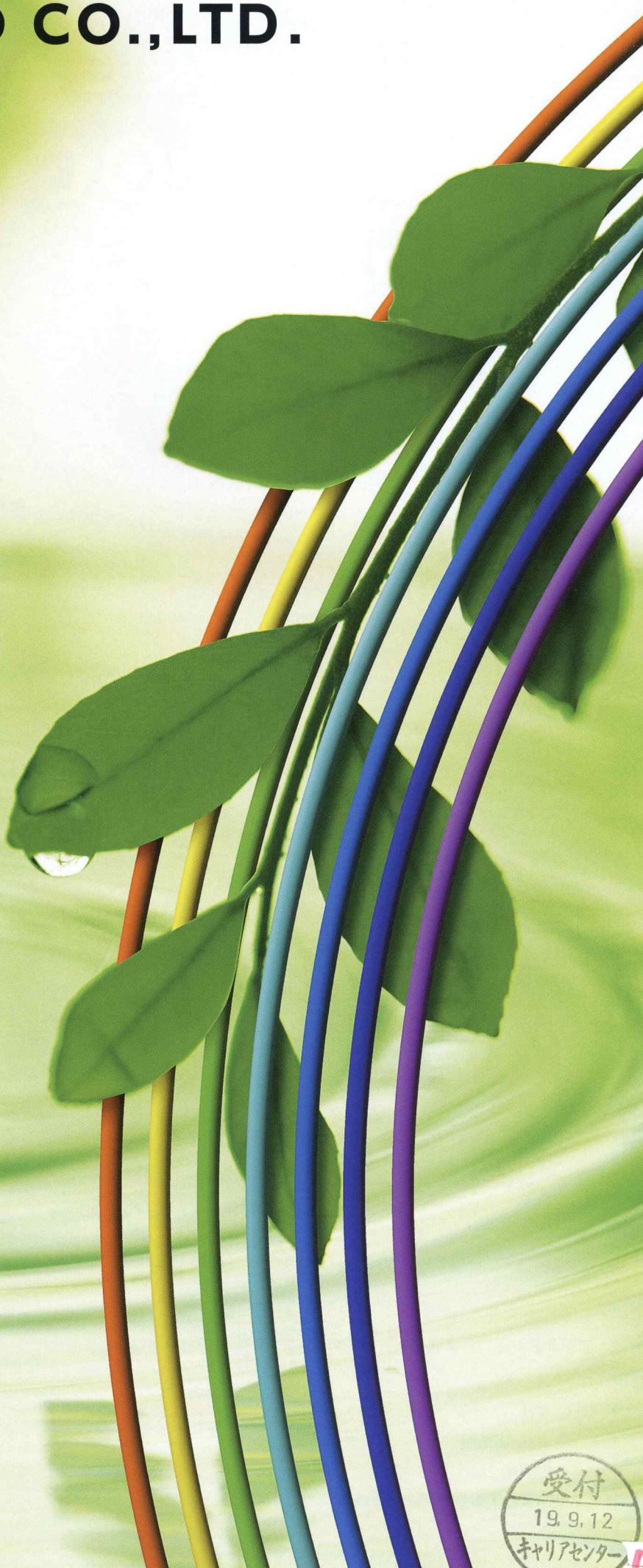


ASAHI KOGYO CO., LTD.

朝日工業株式会社 事業案内



受付
19.9.12
キャリアセンター

日本の産業と社会に貢献する ASAHI KOGYO トータルサービスライン

当社の創業は昭和6(1931)年6月、そして昭和25(1950)年4月に現在の株式会社を設立しました。

私たちが創業以来モットーとしてきたのは「信頼される優秀な技術を誇る会社」であることです。

ボイラー、タービン並びに石油化学プラントの建設工事における優秀な技術陣を擁し、全国各地のプラント建設にその真価を發揮しながら日本の経済成長を支え、年々業績を伸ばしてきました。

その後も引き続き製紙プラントをはじめ、川崎、千葉、四日市、大分など各地のコンビナートでの重化学プラントや全国各地の発電所、清掃工場などにおいて、建設、改造、メンテナンス工事に至るまでの一貫したトータルサービスを提供し、関係各社から厚い信頼をいただいています。

私たちは今後もますますその技術力を磨き、安全・品質の両面でより高いご満足をお届けし、これからの産業と社会に貢献していくことをめざしています。



- ◎本社
- 支社・事業所
- ▲出張所
- ◆主要な工事実績のある地域

- ◎本社
〒730-0051 広島市中区大手町三丁目9番5号
TEL.(082) 241-8681(代) FAX.(082) 243-3076
- 東京支社
〒108-0074 東京都港区高輪2-15-19 高輪明光ビル9F
TEL.03-5447-6700 FAX.03-5447-6701
- 川崎事業所
〒210-0866 神奈川県川崎市川崎区水江町6-7
TEL.044-266-9493 FAX.044-288-7072
- 千葉事業所
〒290-0044 千葉県市原市玉前西3-4-35
TEL.0436-22-1601 FAX.0436-22-9077



- 四日市事業所
〒510-0875 三重県四日市市大治田3-5-14
TEL.059-345-4120 FAX.059-345-4487
- 広島事業所
〒738-0202 広島県廿日市市峠191-17
TEL.0829-74-3061 FAX.0829-74-3065
- 大分事業所
〒870-0113 大分県大分市大字家島字東中洲1219-1
TEL.097-521-1641 FAX.097-521-1646
- 川内事業所
〒895-0064 鹿児島県薩摩川内市花木町12-38
TEL.0996-23-5226 FAX.0996-23-5228

- 春日井出張所
〒486-0833 愛知県春日井市上条町7-139
TEL.0568-81-7982 FAX.0568-82-4679
- 知多出張所
〒478-0045 愛知県知多市南浜町11 出光興産(株)愛知製油所内
TEL.0562-56-2069 FAX.0562-56-2069

ボイラー設備

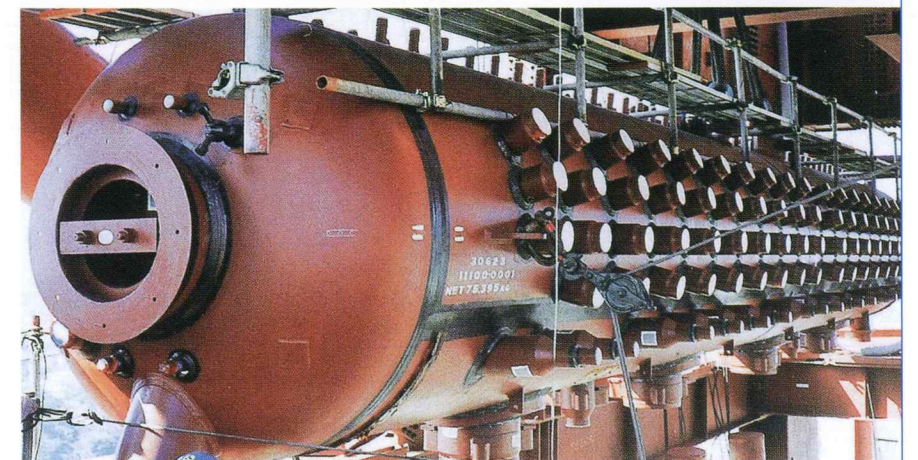
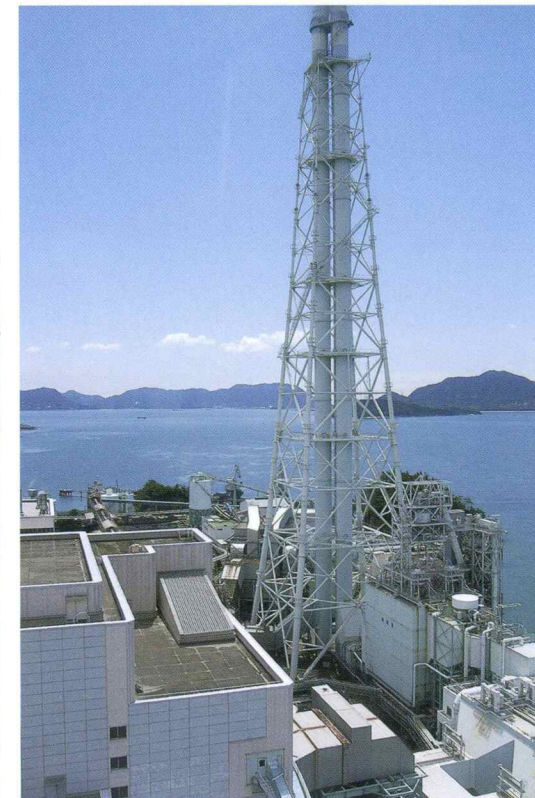
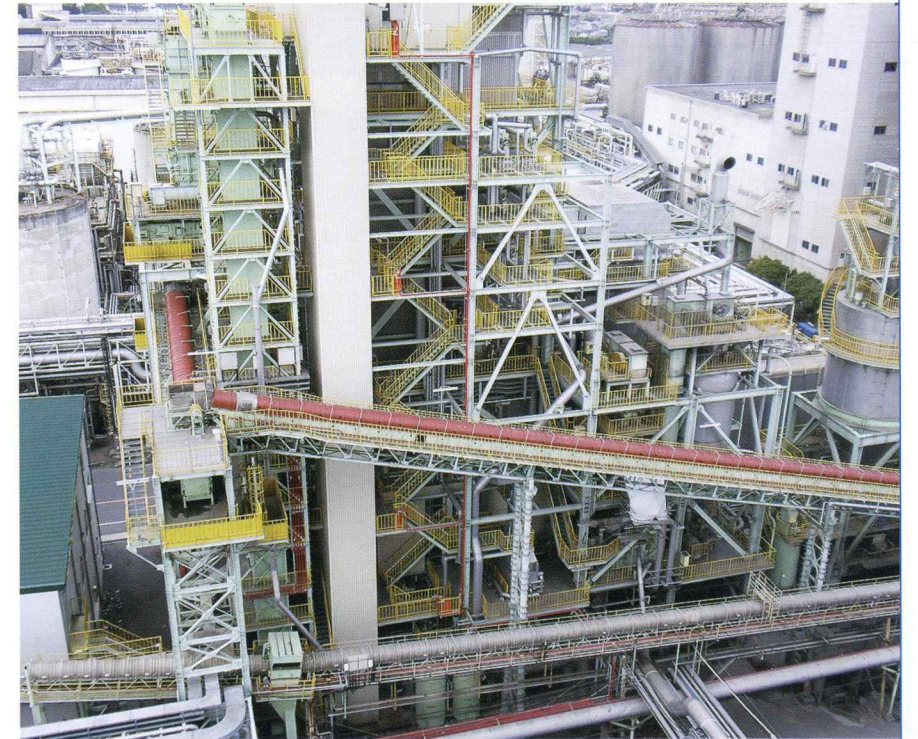
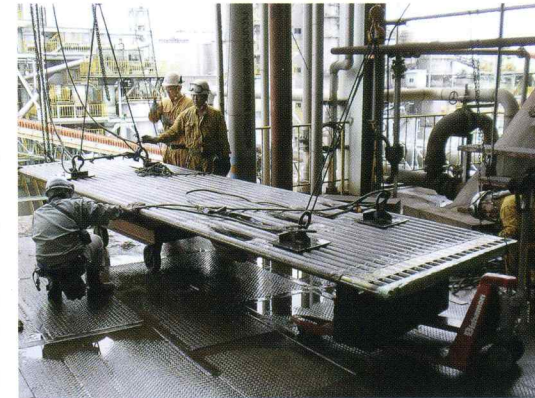
基幹産業を支える ASAHIの技術

日本を動かすエネルギーを提供する

ボイラー設備はタービン向けの蒸気を生成する発電設備の中心機器であり、発電所や各種プラント施設に欠かせないものです。朝日工業は、この建設や改造、メンテナンス工事を創業以来主力とし、その豊富な実績と技術力は関係各社から高い評価をいただいています。

平成13(2001)年には本社及び川内事業所において火力発電設備(ボイラー本体とタービン本体)のシャットダウンメンテナンスについてのISO認証を取得するなど、その設備保全能力の更なる向上に努めています。

私たちは近年の省エネルギーや環境ニーズ、熱源の多様化などに対応しながら常に最新の技術を結集し、これからも日本を動かすエネルギーの創造・供給に貢献していきます。



回転機器設備

基幹産業を支える ASAHIの技術

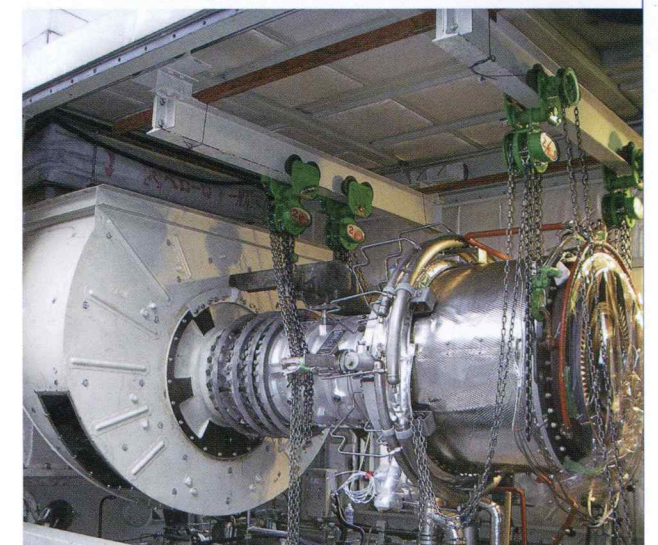
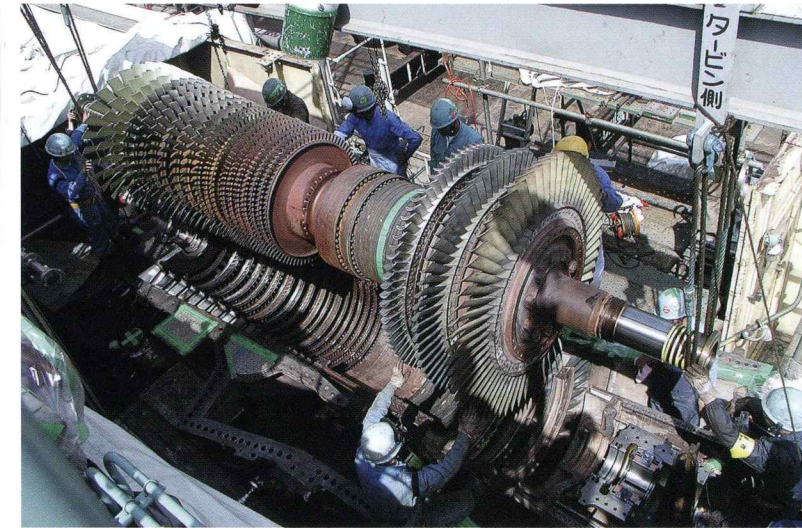
あらゆる産業の動力源やプロセスを担う

タービンやコンプレッサーなどの回転機器は産業の動力源やプロセス用に必須のものです。

朝日工業では、その施工能力の向上をめざし、昭和48(1973)年に三菱重工業株式会社広島製作所に委託して研修制度を開始し、委託終了後も継続して社内での研修を重ねてきました。

現在では、当社の主力商品のひとつとして、全国各地で発電用の蒸気タービン、ガスタービン及びコンプレッサーや遠心分離器などを含む大型回転機器の据付、メンテナンス工事に高い施工能力を発揮しています。

これからも最先端の技術の習得に努め、エネルギー分野、化学分野など幅広い領域でニーズにお応えします。



環境保全設備

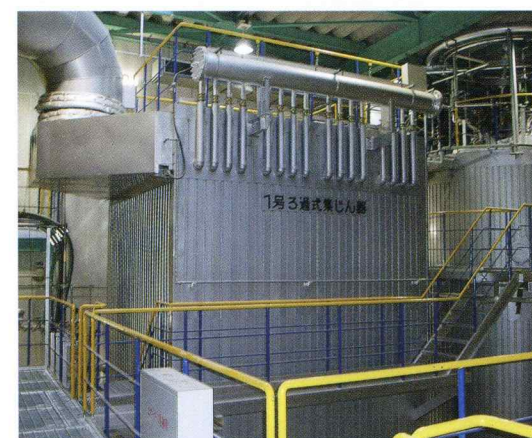
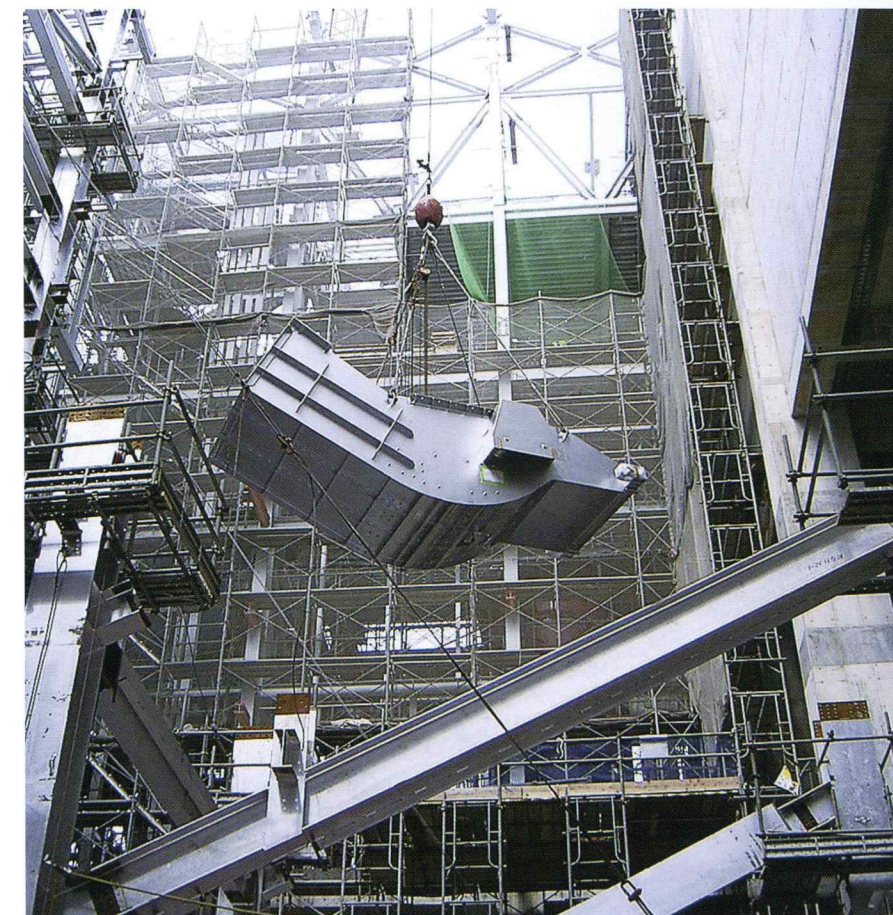
基幹産業を支える ASAHIの技術

環境と資源の未来を拓く

日本の高度成長とともに公害問題がクローズアップされて以来、朝日工業では全国各地のプラント施設で排煙脱硫装置や集じん装置、廃水廃油の処理装置など公害防止設備の据付やメンテナンス工事に携わってきました。

これまで培った技術と経験をベースに、近年、環境問題が注目されるなかで、高度な処理能力を有する清掃工場やエコセメント化施設の建設事業などにも積極的に参画しています。

クリーンで安全なごみ処理、資源リサイクルなど、ますます高まる環境保全ニーズにこれからの的確に対応しながらより快適な都市空間と環境の未来の創造に貢献します。



配管製作・現地敷設工事

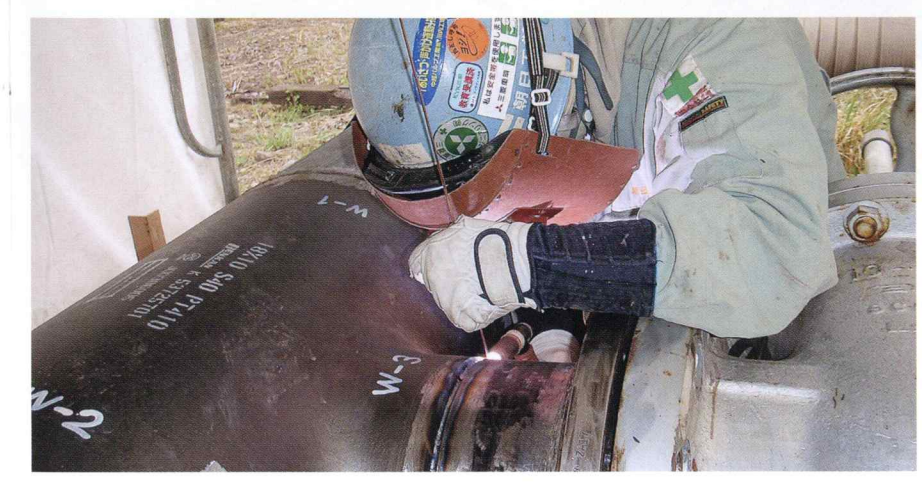
基幹産業を支える ASAHIの技術

プラント、工場 の動脈を生み出す

各種プラントや工場の動脈ともいえる配管の製作・敷設にも朝日工業は真価を発揮します。

広島事業所には電気事業法に基づく溶接施工工場を併設し、また、四日市事業所では、平成30(2018)年に電気工作物の溶接部に関する民間製品認証規格(火力): 認証番号GPC-084を取得しており、◎配管の製作、据付工事に実績を重ねています。

新設、増設や改造、大幅なりニューアルなどにおけるダクト・配管類の製作から敷設、メンテナンスに至るまで朝日工業はトータルな技術でお答えします。



各種プラント設備

基幹産業を支える ASAHIの技術

先進の技術で基幹産業を支える

朝日工業は創業以来、全国各地のコンビナートや石油化学、製紙プラントなどの各種プラント施設において、建設や機器の据付、メンテナンス工事に取り組んできました。その領域は実に多彩で様々な分野でのプラント設備に先進の技術を磨きながらチャレンジしています。

また、設備を安全かつ快適に使用して頂けるよう、現地に専門の技術者を常駐させての日常保全業務にも力を入れています。



本社

昭和29(1954)年、現在地に本社機能を移転し、全国各地の各拠点に対する指導や情報の発信など、当社の管理部門の中核となっています。平成13(2001)年には川内事業所とともにISO9001を取得し、更なる品質管理の向上をめざすとともに、より一層の安全管理の徹底に向け、全社一丸となって取り組んでいます。

●取得認証

ISO9001 登録番号01QR-563

火力発電設備(ボイラー本体とタービン本体)のシャットダウンメンテナンス



四日市事業所

●開設/昭和38(1963)年

四日市石油コンビナートへの進出の歴史は古く、その後、溶接施工工場(電気事業法)を併設し、コンビナート各社での石油化学プラント施設などの建設、機器据付、メンテナンス及び配管工事を手がけています。平成30(2018)年には民間製品認証規格を取得し、更なる技術の向上と品質管理に努めています。

●取得認証

民間製品認証規格 認証番号GPC-084

電気工作物の溶接部に関する民間製品認証規格(火力)



広島事業所

●開設/昭和57(1982)年

中国・四国地方の各種プラント施設を重点に業務の拡大とサービスの向上を図ることを目的に、本社工事事部より分離し発足した事業所です。平成5(1993)年に現在地に移転し、溶接施工工場(電気事業法)を併設して、山口・水島地区の石油コンビナートや竹原地区の発電所、その他清掃工場などの建設、機器据付、メンテナンス工事に実績を重ねています。



川崎事業所

●開設/昭和29(1954)年

京浜臨海工業地帯を中心に、関東地区、東海、甲信越地方で火力発電所をはじめ、石油化学プラントなどの建設、改造、メンテナンス工事に実績を重ねています。また、コンビナート各社へ技術者を常駐させての日常保全工事などにも携わっています。平成25年(2013)年、現在地に事業所を移転し、工場を併設いたしました。

●取得認証

ISO14001 登録番号MSA-ES-426

発電プラントのメンテナンス、各種化学プラント設備の定期修理及び据付



大分事業所

●開設/昭和46(1971)年

大分臨海工業地帯の石油化学プラント、製紙プラント施設をはじめ、同地区各社のプラント施設の建設、メンテナンス工事を手がけるとともに、コンビナート各社での日常保全工事にも携わり、北九州一円において日々施工実績を重ねています。平成23(2011)年には、関係各社からのご要望に応えるべく工場を新設いたしました。



千葉事業所

●開設/昭和46(1971)年

千葉県での石油コンビナート建設当初から事業に参画し、主としてコンビナート各社の発電設備(ボイラー、タービン)及び石油化学、高速回転機の建設、機器据付、メンテナンス工事などに実績を重ねています。また、近年ではエコセメント化施設の建設等、環境保全設備の分野にも進出しています。



川内事業所

●開設/昭和33(1958)年

パルプ会社、電力会社の各種機器据付、メンテナンス工事を主力とし、八代、日南などの南九州一円を統括しています。また、全国各地での大型装置の建設工事に従事するとともに、火力発電設備やプラント施設などのメンテナンス工事にも豊富な実績を有し、平成13(2001)年のISO認証取得を契機に、更なる技術の向上と品質管理の強化に努めています。

●取得認証

ISO9001 登録番号01QR-563

火力発電設備(ボイラー本体とタービン本体)のシャットダウンメンテナンス



人間と技術のかかわりあいを通じて
未来を大きくクリエイトする



朝日工業株式会社

本社 / 〒730-0051 広島市中区大手町三丁目9番5号
TEL (082) 241-8681(代)・FAX (082) 243-3076
URL <https://www.asahi-kogyo.co.jp/>

商号	朝日工業株式会社
本社所在地	〒730-0051 広島市中区大手町三丁目9番5号 TEL:082-241-8681(代) FAX:082-243-3076
設立年月日	昭和25(1950)年4月1日
資本金	98,000,000円
代表者	代表取締役社長 井上 正儀(イノウエ マサギ)
決算期	4月30日
主要取引銀行	広島銀行 大手町支店 もみじ銀行 本店営業部 三菱UFJ銀行 広島中央支店
従業員数	約300人(嘱託・臨時含)
事業内容	●汽機汽缶其の他一般機械器具の組立据付工事 ●化学プラントの組立据付工事 ●公害防止装置の組立据付工事 ●機械器具の製作並びに修理加工 ●土木建築工事 ●鋼構造物製作加工組立 ●塗装工事 ●熱絶縁工事 ●各種装置の解体撤去工事 ●各種プラント設備機器の保全業務 ●上記各事項に付随する一切の業務
建設業許可	国土交通大臣(特)第1232号 とび・土工事業 電気事業 管工事業 鋼構造物工事業 塗装工事業 機械器具設置工事業 熱絶縁工事業

事業の拠点

東京支社	〒108-0074 東京都港区高輪2-15-19 高輪明光ビル9F	TEL:03-5447-6700
川崎事業所	〒210-0866 神奈川県川崎市川崎区水江町6-7	TEL:044-266-9493
千葉事業所	〒290-0044 千葉県市原市玉前西3-4-35	TEL:0436-22-1601
四日市事業所	〒510-0875 三重県四日市市大治田3-5-14	TEL:059-345-4120
広島事業所	〒738-0202 広島県廿日市市峠191-17	TEL:0829-74-3061
大分事業所	〒870-0113 大分県大分市大字家島字東中洲1219-1	TEL:097-521-1641
川内事業所	〒895-0064 鹿児島県薩摩川内市花木町12-38	TEL:0996-23-5226
春日井出張所	〒486-0833 愛知県春日井市上条町7-139	TEL:0568-81-7982
知多出張所	〒478-0045 愛知県知多市南浜町11 出光興産(株)愛知製油所内	TEL:0562-56-2069

ごあいさつ

朝日工業株式会社は、1931年に創業し、1950年に株式会社になってから現在まで、火力発電プラント、石油化学・精製プラント、環境プラント等の建設、メンテナンスを中心に豊富な実績と経験を培ってきました。

当社は、「誠実な建設業の会社として優れた技術を提供し社会に貢献する」ことを企業理念として事業を進めてまいりましたが、その原点は

- 一.技 「優秀な技術を誇る会社」
- 一.信 「信用される誠実な会社」
- 一.和 「和で築く明るい会社」

の社訓にあります。

グローバル経済の中で、安全衛生・環境問題など新たな時代への対応が求められています。

当社は、安全・品質・教育の強化を全社一丸で推し進め、これからを担う若い技術者への技術・技能の伝承に取り組み、時代のニーズに沿った「建設工事からメンテナンスまで一貫して施工できる会社」に今後も誠心誠意努めてまいります。

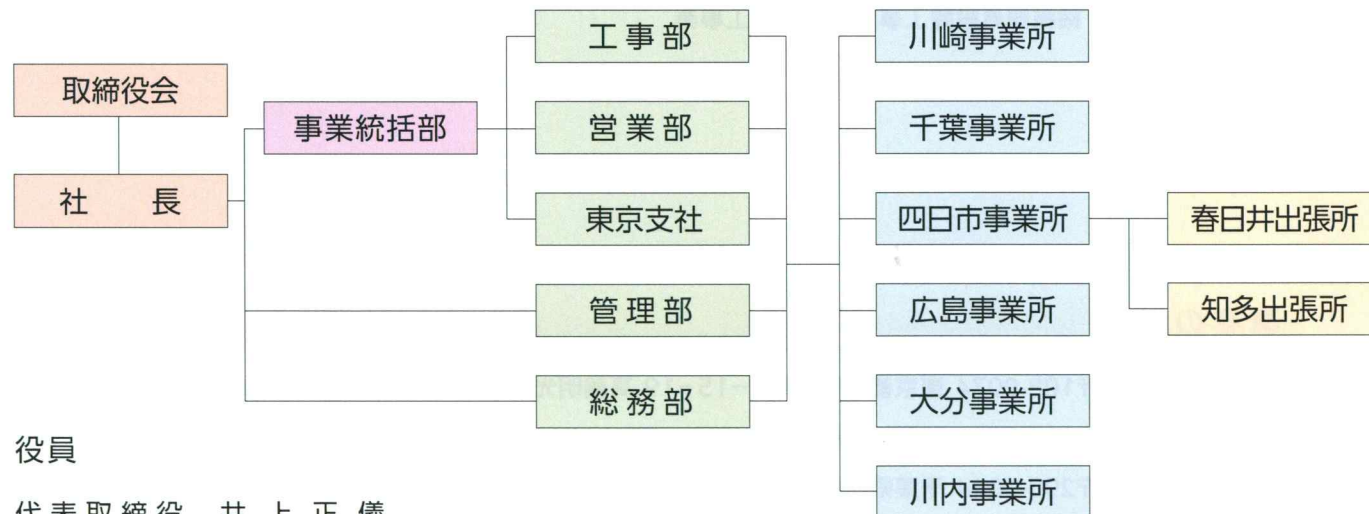
代表取締役社長 井上 正儀



沿革

- 1931年06月 創業、旧満州国新京に事業所を置き、満州各地の火力発電所建設に従事する
- 1950年04月 山口県宇部市において、鈴木朝三 資本金30万円をもって、朝日工業株式会社を設立
- 1950年06月 建設業法に基づく建設大臣登録(イ)第1733号を受ける
- 1954年03月 神奈川県川崎市に出張所を開設、国鉄火力発電所をはじめ日石化学、東燃石油化学
その他同地区コンビナートの各機器の建設、改造補修工事にあたる
- 1954年10月 全国に視野を広げ業容の拡大を目指して、広島市中区大手町に本社社屋を新築移転
- 1958年06月 鹿児島県川内市に出張所を開設、中越パルプ工業株式会社、九州電力株式会社の各種機器
建設補修を主力として水俣地区、八代地区及び宮崎県日南市など南九州一円を統括する
- 1960年07月 愛知県春日井市に春日井出張所を開設、王子製紙株式会社春日井工場の指定業者として
改造補修工事にあたる
- 1963年07月 コンビナート各社の化学プラント機器の建設にあたり、三重県四日市市に出張所を開設、
製缶工場を併設して業容の一層の伸展を図る
- 1964年02月 今里正男 社長就任
- 1971年05月 千葉県市原市に出張所を開設、工場を併設して、同地区のコンビナート各社の改造補修工事にあたり、
京葉地区の東の拠点として鹿島地区への進出をはじめ業容の一層の伸展を図る
- 1971年06月 東京都大田区に東京支社を開設、営業活動の強化を図る
- 1971年10月 大分市に出張所を開設、住友化学株式会社、鶴崎パルプ株式会社をはじめ同地区各社の建設、
改造補修にあたり、北九州地区、東九州地区一円を統括して業容の一層の伸展を図る
- 1973年06月 建設業法改正とともに建設大臣許可(特)第1232号(管、機)の許可を受ける
- 1973年11月 当社の回転機部の向上と施工能力の伸長を期して技術部を新設、各種回転機器のシェアの拡大を図り、
三菱重工業株式会社広島製作所に委託して研修制度を開始する
- 1979年07月 資本金の追加増資を行い、現在の資本金98,000,000円とする
- 1981年06月 今里正男 会長、高田芳友 社長就任
- 1981年11月 各出張所の発展拡大を期して、事業所として新発足することとした
- 1982年05月 広島市に広島事業所を開設、中国・四国地区を中心に業容の伸展を図る
- 1990年06月 高田芳友 会長、鈴木 清 社長就任
- 1992年01月 建設業許可の業種追加を行い、建設大臣許可(特)第1232号(と、電、管、鋼、塗、機、絶)の
7業種について許可を受ける
- 1992年07月 四日市事業所に経済産業省認定配管工場(電気事業法に基づく安全管理審査溶接施工工場)を増設
- 1993年04月 広島県廿日市市に事務所、工場を新築し広島事業所を移転する
- 2000年11月 鈴木 清 会長、盛田幸作 社長就任
- 2001年04月 四日市事業所においてISO9001の認証を取得
- 2001年05月 本社、川内事業所においてISO9001の認証を取得
- 2003年12月 利便性を考慮し東京都港区の品川駅近くに東京支社を移転する
- 2006年06月 盛田幸作 会長、倉矢 誠 社長就任
- 2010年04月 創立60周年を迎える
倉矢 誠 会長、今里道章 社長就任
- 2011年01月 大分事業所に工場を新設して業容の一層の伸展を図る
- 2013年04月 今里道章 会長、那須和史 社長就任
- 2013年11月 現在地に川崎事業所を移転、工場を併設して業容の一層の伸展を図る
- 2015年01月 本社社屋を建替え、業容の一層の伸展を図る
- 2018年06月 那須和史 会長、井上正儀 社長就任、役員構成の刷新を図り業績の一層の発展を期する
- 2018年09月 四日市事業所のISO9001の認証を廃止
- 2018年10月 四日市事業所において電気工作物の溶接部に関する民間製品認証規格(火力)を取得

役員・組織



役員

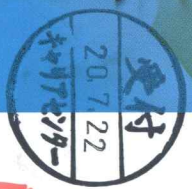
- 代表取締役 井上 正儀
- 専務取締役 釘宮 秀樹
- 常務取締役 得丸 孝
- 取締役 内山 克博
- 取締役 古川 裕之
- 取締役 谷 博之
- 監査役 高山 光徳

主要顧客

- 株式会社IHI
- IHIプラント建設株式会社
- アイ・テック・サービス株式会社
- 旭化成株式会社
- 旭化成エンジニアリング株式会社
- 味の素株式会社
- 味の素AGF株式会社
- 味の素エンジニアリング株式会社
- アルストムパワーージャパン株式会社
- 石原産業株式会社
- 石原エンジニアリングパートナーズ株式会社
- 出光興産株式会社
- 出光エンジニアリング株式会社
- 岩谷産業株式会社
- 岩谷瓦斯株式会社
- 株式会社エコペーパーJP
- 株式会社荏原製作所
- 荏原環境プラント株式会社
- AGF鈴鹿株式会社
- エムイーシーテクノ株式会社
- MHIプラント株式会社
- 王子製紙株式会社
- 王子マテリア株式会社
- 王子エンジニアリング株式会社
- 大川原化工機株式会社
- オルガノ株式会社
- オルガノプラントサービス株式会社
- 化工機プラント環境エンジニアリング株式会社
- 鹿島北共同発電株式会社
- 鹿島南共同発電株式会社
- 川崎重工業株式会社
- 川崎バイオマス発電株式会社
- 九州機電工事株式会社
- 株式会社クボタ
- クボタ環境サービス株式会社
- 栗田工業株式会社
- 栗田テクニカルサービス株式会社
- KHネオケム株式会社
- コスモ石油株式会社
- コスモエンジニアリング株式会社
- 三愛プラント工業株式会社
- サンアロマー株式会社
- 山九株式会社
- JSR株式会社
- JSRエンジニアリング株式会社
- JXTGエネルギー株式会社
- JFEエンジニアリング株式会社
- JFEテクノス株式会社
- 昭和電工株式会社
- 昭和四日市石油株式会社
- 株式会社ジェイペック
- 株式会社神鋼エンジニアリング&メンテナンス
- 株式会社神鋼環境ソリューション
- 新日造エンジニアリング株式会社
- 日鉄エンジニアリング株式会社
- 新日本造機株式会社
- 株式会社新菱
- 住友化学株式会社
- 住共エンジニアリング株式会社
- 住重プラントエンジニアリング株式会社
- 正興電気建設株式会社
- 西部石油株式会社
- 西華産業株式会社
- 大王製紙株式会社
- 株式会社ダイキンアプライドシステムズ
- 大同動力工業株式会社
- 太平洋エンジニアリング株式会社
- 大陽日酸株式会社
- 株式会社タクマ
- 田熊プラントサービス株式会社
- 竹原機電株式会社
- 第一実業株式会社
- 中越パルプ工業株式会社
- 株式会社中部プラントサービス
- 千代田化工建設株式会社
- 千代田工商株式会社
- 敦賀セメント株式会社
- 帝人株式会社
- 電源開発株式会社
- 東亜石油株式会社
- 東京たまエコセメント株式会社
- 東ソー株式会社
- 東特鋼株式会社
- 日揮株式会社
- 日揮プラントイノベーション株式会社
- 日鉄環境プラントソリューションズ株式会社
- 日本製紙株式会社
- 日本食品化工株式会社
- 日本地下石油備蓄株式会社
- 日本電設工業株式会社
- 日本ブチル株式会社
- 日本ポリエチレン株式会社
- バルメット株式会社
- パンパシフィック・カッパー株式会社
- 東日本旅客鉄道株式会社
- 東日本電気エンジニアリング株式会社
- 株式会社日立製作所
- 株式会社日立プラントコンストラクション
- 富士電機株式会社
- 防府エネルギーサービス株式会社
- 丸善石油化学株式会社
- 株式会社三井E&Sマシナリー
- 三菱化工機株式会社
- 三菱ガス化学株式会社
- 三菱ケミカル株式会社
- 三菱ケミカルエンジニアリング株式会社
- 三菱重工環境・化学エンジニアリング株式会社
- 三菱重工株式会社
- 三菱日立パワーシステムズ株式会社
- 三菱日立パワーシステムズインダストリー株式会社
- 三菱日立パワーシステムズガスタービンサービス株式会社
- 三菱日立パワーシステムズ環境ソリューション株式会社
- ミヤコ化学株式会社
- 四電エンジニアリング株式会社
- レイズネクスト株式会社
- レンゴー株式会社
- 広島市他各官公庁

ANGLE

さまざまなアングルから、人、街を繋ぎ支える





ANGLE

旭鉄工が見える“アングル”

広島県三原市。私たちの故郷でもあるこの街に、およそ9万人以上の人々が暮らしている。
その市民の人々が安心して暮らせる街づくりを、私たちはさまざまなアングルから手がけてきた。

生活に欠かせない「水」を届けるために配水管を地中に埋め、
上下水道施設を設置し、公共施設で「水」が使えるよう配管工事を行うのも、私たちの仕事だ。

道路を整備し、豪雨災害のときにはいち早くドローンを飛ばし、災害復旧にも尽力する。

ときには地中から、ときには建物の中から、ときには道路や川から、ときには空から。
さまざまな角度から街を支える私たちの仕事ひとつひとつが、三原市の人たちの「当たり前暮らし」につながっている。



01

空撮事業

無人航空機(ドローン)を導入。空から現場の調査をサポートし、先進技術にも挑戦しています。

旭鉄工は、地域でもいち早く最先端ドローンを導入。災害時の現場の確認や、工事の進捗状況の報告を行っています。公共施設の長島大橋水管橋、やまみ三原運動公園陸上競技場スタンド屋根の劣化状況など、人が立ち入りにくい場所や危険な場所の保守・点検でもドローンを活用し、工事監理の向上とともに、施工現場をトータル的にサポートしています。



02

土木工事

「水」を支えて70年以上。配水管工事から、災害の復旧まで街づくりに貢献しています。

当社は、暮らしに欠かせない飲み水や生活用水といった上水道の工事を、三原市で最も古くから手がけている会社です。蛇口をひねれば水が出る「当たり前」を多くの家庭に届けるために、配水管の新設工事や古くなった配水管を取り替える工事をはじめ、国道2号線をはじめとする主要道路の工事や河川の砂防工事など、公共事業を幅広く手がけています。



03

上下水道施設工事

街としての機能を支え、清潔な水を供給するための施設づくりに関わっています。

水を運ぶためには、配水管という「道」だけでなく、さまざまな施設が必要になります。河川や貯水池から水を取り入れるための「取水施設」や、原水を飲用に適するように処理をする「浄水施設」、水量・水圧を調整して配水管に水を送る「配水施設」など、水という生活インフラを支える施設や下水処理場内の処理設備の築造、設置工事を行っています。



04

管工事

多くの人々が利用する公共施設を陰ながら支える建物のライフライン。

建築物というものは、ただ構造体を建設するだけでは、単なる「箱」でしかありません。構造体を“生きた建物”にしていくためには、給排水や空調のための「配管」が必要になります。それが『配管は建物の血管』とも言われる由縁です。当社では、三原市新庁舎や三原市新消防署など、多くの市民が利用する主要な公共施設の管工事も担当しています。



05 機械器具設置工事

「配管」が建物の血管だとすれば、「機械設備」は心臓のような役割です。建物を快適な空間にするため、ポンプやファンによって水や空気を必要な場所へと供給する設備を設置しています。



06 電気工事

水を送るためのポンプ設備の電気工事など、既存の事業に関連する工事を自社で手がけることによって、受注できる公共事業の幅も広がっています。



先輩社員のリアルな体験談を掲載！

西日本豪雨災害での一丸となった復旧作業をはじめ、会社のこと、職場のこと、若手へのメッセージなどウェブサイトにて公開中！ 施工事例も随時更新中です。



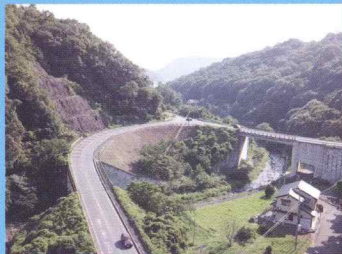
<http://asahitecco.com>

WORKS

施工実績



長島大橋（空撮事業）



佛通寺道路（土木工事）



城町（上下水道施設工事）



須ノ上排水機機場ポンプ（機械器具設置工事）



旭町ゲート（電気工事）

COMPANY PROFILE

会社概要

会社名 旭鉄工株式会社

代表者 代表取締役 小崎 寿

設立 1949年7月23日

資本金 2000万円

従業員数 22人

所在地 〒723-0003 広島県三原市中之町8丁目20-18

TEL : 0848-63-7311

FAX : 0848-63-7383

事業内容 空撮事業、土木工事、上下水道施設工事、管工事、
機械器具設置工事、電気工事

登録・免許 広島県知事許可 特定4146号（土木・とび・石・管・
鋼構造物・舗装・しゅんせつ・塗装・水道施設・電気・解体）
広島県知事許可 一般4146号（機械器具設置工事業）

WELFARE

福利厚生

退職金制度

一般的には、退職金が支給されるのは勤続3年以上という中小企業が多いなか、当社では勤続1年以上から退職金制度が適用されます。

慶弔制度

結婚・出産などのお祝い金や、入院・死亡などのお見舞金といった、従業員とその家族の人生の支えになる制度をご用意しています。

社内行事

それぞれの現場でがんばっている社員たちがお互いに交流を図るため、年1回、レクリエーションで懇親会も開催しています。

資格取得費用負担

重機・クレーン・玉かけなどの免許も、国家資格（1級・2級土木・管・電気施工管理技士）も、講習費用・取得費用は会社が全額負担します。

社員旅行

3年に1回程度、社員旅行を開催しています。これまでの行き先は、近場では道後温泉、遠出では富士山、鎌倉、横浜、東京など。

健康診断

身体のケアのため年1回、健康診断を受診しています。35歳以上の方は、より精密に検査できる人間ドックを受けています。