

Corporate Profile

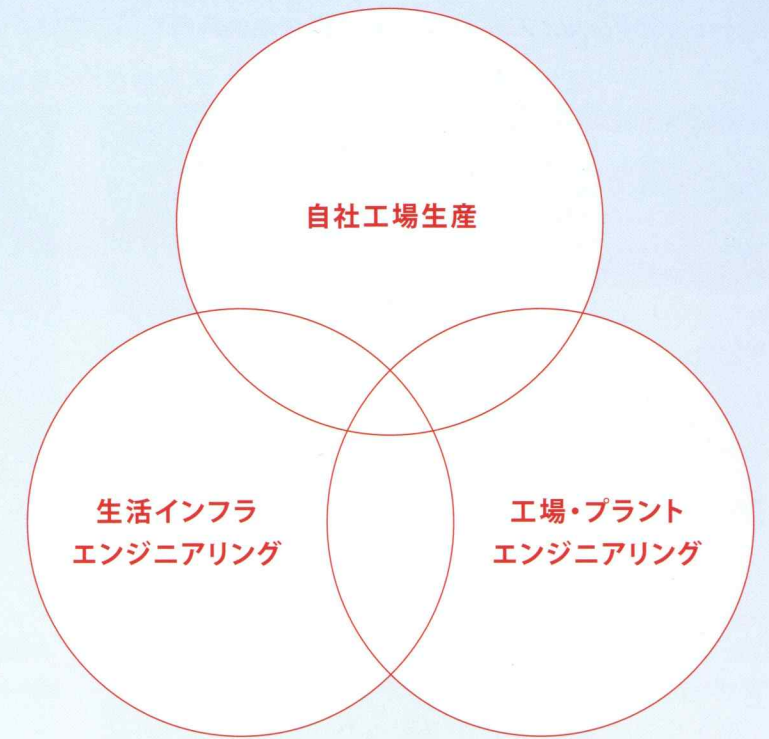
自然に向き合い、街を明るく美しく。



自然に向き合い、街を明るく美しく。

電飾看板工事業からはじまった私たちの仕事は、
ロードサイドから人々の暮らしを照らし、
街を明るく、そして美しく彩ってきました。
周囲の自然環境と共存しながら、
お客様のブランドイメージをカタチにする。
人々に豊かさをもたらす建築物を施工する。
創業から60年以上守り続けてきた「ものづくり」の精神は、
時代のニーズに合わせて変革を続け、
現在では多彩な分野へと事業の広がりを見せています。
朝日エティックはお客様が思い描く理想をカタチにする
「ものづくり総合エンジニアリング企業」です。
これからも未来の豊かさを叶えていくために、
独自の技術力、先進のイノベーション、革新的な製品を
世の中に提供し続けていきます。

■暮らしと社会を支えるものづくり



■お客様に安心と信頼をお約束する 朝日エティックの一貫システム。



建築

建築

ロードサイドショップを中心とした建築に高い評価を頂いています。

■カーディーラー



■水素ステーション



■カーショップ



■給油所



内装

お客様のニーズに合わせた多種多様な内装工事を手掛けています。

■外食産業



■カーディーラー



■機器メーカー



設計

主要5事業所を一級建築士事務所として登録。

調査診断・書類管理

調査診断事業では建築物の耐震診断やアスベスト調査と改善を実施。書類管理事業ではお客様の書類管理の効率化・オフィスの省スペース化を実現します。

建築物耐震診断・アスベスト調査

有資格者が綿密な調査を実施。調査後の改善作業も朝日エティックがワンストップで請け負います。



書類管理

国土交通大臣の認定を受けた倉庫業の資格を保有。お客様の申請書類や工事図面などの保管・管理を代行します。



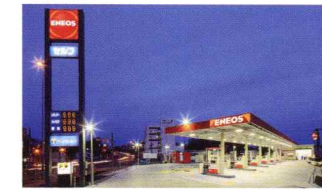
設備

看板

■カーディーラー



■給油所



■デパート



■物流倉庫



■外食産業



サインに関するすべてをワンストップで。

屋外広告・看板に関わるすべてをトータルサポート。全国に広がるネットワークと一貫した責任体制であらゆるニーズにお応えします。



品質管理

当工場は、看板製品の設計・開発・製造および付帯サービスの看板部門において国際標準規格である「ISO 9001」を取得し、確かな品質管理体制を整えています。



電気・計装

お客様の要望からそれぞれの建物や設備に合った電気工事を行っています。

■太陽光発電所



■油槽所



■バイオエタノール



■超高層ビル



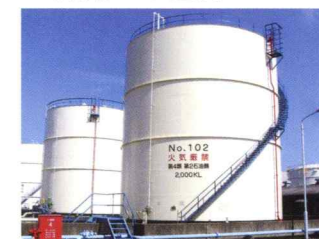
塗装

事前に現場調査し、環境に配慮した最適な施工を行っています。

■ショップの美化塗装



■石油タンク塗装



■誘導ライン



■シルク印刷



製造

LED関連機器製造

省電力・長寿命のLEDを使用した照明器具や看板、チャンネル文字などを製造。技術開発センターでは、さらなる進化をめざして常に新しい技術・製品の開発を続けています。

LED照明器具



独自の商品開発力で様々な設置場所に対応。

看板内部LED



サインのLED化により美しくより効率的に。

チャンネル文字



エッジ部分まで発光し、より高級感を演出。

技術開発センター

先進技術や革新的製品の研究・開発を担う技術開発センター。長年培ったノウハウを活かし、高い照度や優れた防塵・防水性を備えたLED照明・LEDサインなどの製品化でお客様の多彩なニーズにお応えしています。



プラスチック成形加工

高度なプラスチック成形加工技術で、加工難度の高い素材でも自在に成形します。

パーテーション



面板製作



鉄・非鉄金属加工

レーザー切断機等の設備や熟練の技術で金属を加工し、サインのフレーム製作やボールの加工をしています。

フレーム製作



パンチ・レーザ複合加工機



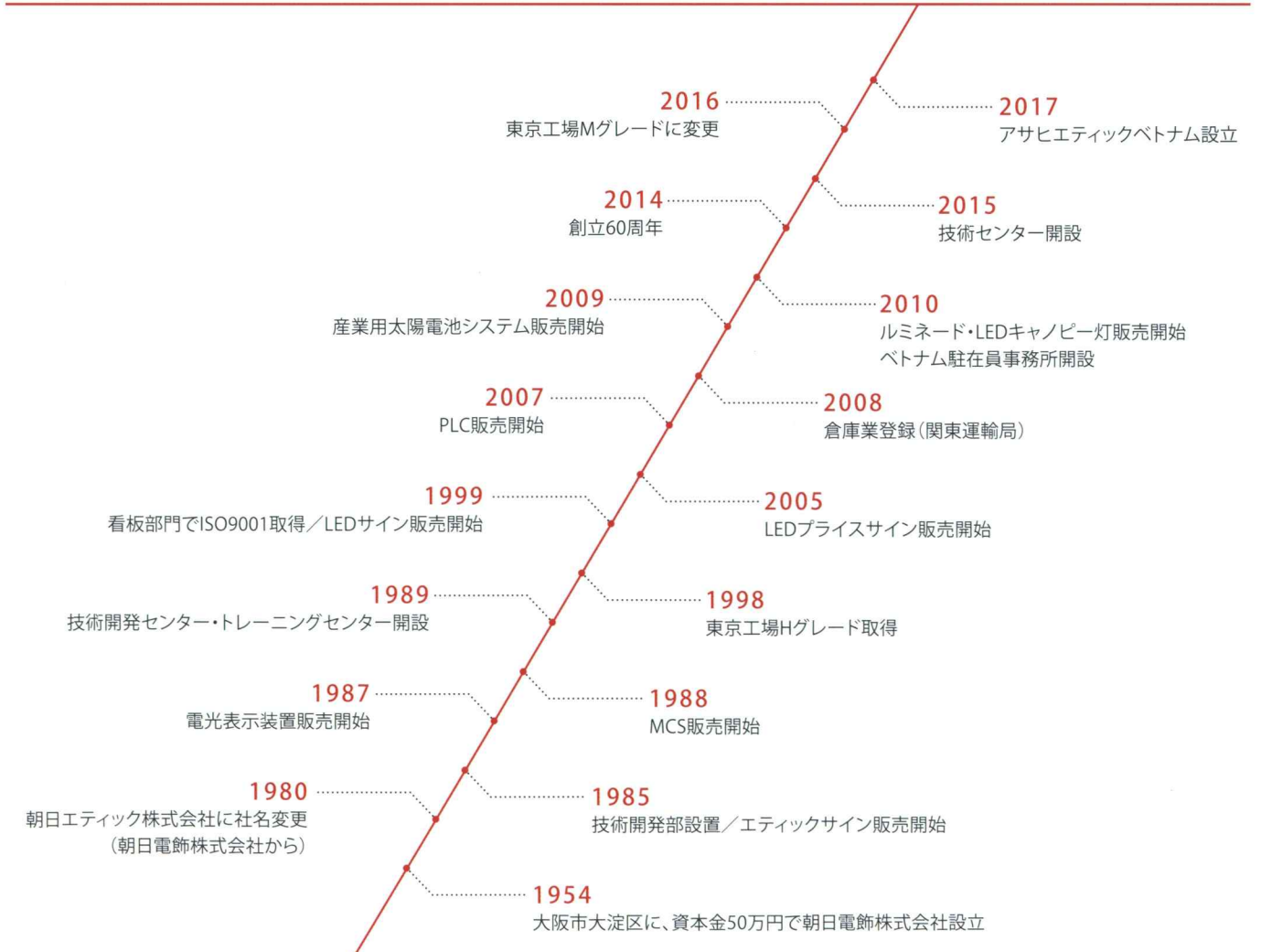
建築鉄骨加工(国土交通大臣認定)

東京工場では国土交通大臣認定のMグレードを取得。超高層ビル等の建築鉄骨加工を行っています。

会社概要

社名	朝日電飾株式会社	特許	特許第4317865号【鉄系構造物の腐食評価方法】 特許第4359584号【駆動回路】 特許第4495750号【試験装置及び試験方法】 特許第5075001号【内照表示装置】 特許第5175632号【情報表示装置】 特許第5017251号【保護回路及び照明装置】 特許第5461842号【照明制御システム】 特許第5345013号【内照看板】 特許第5646160号【照明装置】
本社	大阪市福島区福島7丁目 15-26 大阪YMビル4F TEL: 06-6343-9175 FAX: 06-6343-9176	認定・登録	ISO9001 認証(日本・オランダ)(看板・LED部門) Mグレード(国土交通省) 一級建築士事務所(知事) 計量器届出製造事業者(経済産業大臣) 土壤汚染調査指定機関(環境大臣指定) 地下タンク等点検事業者(消防法) 光媒体の特許使用許諾権所有(TOTO) 屋外広告業(全国自治体) 倉庫業(国土交通大臣) 電気工事事業登録者(電気事業法)
代表者	代表取締役社長 樋口 知以		
設立	1954年12月1日		
資本金	9,600万円		
従業員数	570名		
売上高	158億円(2016年4月 現在)		
取引先銀行	みずほ銀行・三菱東京UFJ銀行・三井住友銀行		
事業内容	広告物の設計・製作・設置・保守/ 店舗・給油所等の総合建設・各種設備工事/ 新エネルギー設備の設計・施工・保守/ 鉄骨加工・プラスチック加工・鉄・非鉄金属加工/情報処理センター 情報処理機器の開発・設置/LED製品の開発・製作・設置		
建設業許可	建築工事業(特)/土工事業(特)/電気工事業(特)/ 管工事業(特)/鋼構造物工事業(特)/内装仕上げ工事業(特)/ 塗装工事業(特)/機械器具設置工事業(一般)/ 解体工事業(特)/とび・土工事業(特)/消防施設工事業(一般)		

沿革



全国ネットワーク

全国18事業所、5工場、技術開発センター、
トレーニングセンターを相互に結び
全国ネットワークにより全国各地の
お客様にスピーディーかつ高水準の
サービスを提供しています。



・ホーチミン

日本とベトナムはもとより、
アジア各国を結ぶ拠点として、
各種サービスを提供しています。

事業所

■国内・国外事業所

大阪本社	〒553-0003 大阪府大阪市福島区福島7-15-26 大阪YMビル4F	TEL:06-6343-9175	FAX:06-6343-9176
東京本部	〒102-0074 東京都千代田区九段南4-7-13 市ヶ谷安田ビル	TEL:03-3265-9181	FAX:03-3265-9180
札幌支店	〒004-0841 北海道札幌市清田区清田一条3-7-11	TEL:011-881-5580	FAX:011-882-8744
仙台支店	〒980-0803 宮城県仙台市青葉区国分町3-1-11 定禅寺通スクエアビル2F	TEL:022-212-6671	FAX:022-266-0122
盛岡営業所	〒020-0832 岩手県盛岡市東見前6-150	TEL:019-638-3685	FAX:019-638-8597
郡山営業所	〒963-0107 福島県郡山市安積1-68	TEL:024-945-7612	FAX:024-945-7527
新潟営業所	〒950-0015 新潟県新潟市東区河渡庚296-41	TEL:025-270-9990	FAX:025-270-9992
松本営業所	〒399-8204 長野県安曇野市豊科高家6656-13	TEL:0263-71-2307	FAX:0263-71-2308
静岡支店	〒422-8041 静岡県静岡市駿河区中田2-12-18 望ビル3F	TEL:054-283-0322	FAX:054-283-0323
北陸支店	〒920-0376 石川県金沢市福増町北721	TEL:076-249-8633	FAX:076-249-4996
名古屋支店	〒461-0004 愛知県名古屋市中区葵3-15-31 住友生命千種ニュータワービル4F	TEL:052-933-1031	FAX:052-933-1035
広島支店	〒730-0802 広島県広島市中区本川町2-6-5 相生橋KMビル7F	TEL:082-532-2411	FAX:082-532-2412
米子営業所	〒683-0004 鳥取県米子市上福原5-12-58 梅原ビル201号	TEL:0859-35-2601	FAX:0859-35-2602
岡山営業所	〒700-0953 岡山県岡山市南区西市693-11	TEL:086-245-0802	FAX:086-245-0825
高松支店	〒760-0055 香川県高松市観光通2-2-15 第2ダイヤビル5F	TEL:087-831-2221	FAX:087-831-2251
福岡支店	〒819-0005 福岡県福岡市西区内浜2-3-12	TEL:092-885-2100	FAX:092-885-2108
鹿児島営業所	〒890-0033 鹿児島県鹿児島市西別府町3116-154 (流通業務団地内)	TEL:099-281-9334	FAX:099-281-9445
沖縄営業所	〒900-0033 沖縄県那覇市久米2-31-1 マリーナ・ヴィスタ久米	TEL:098-868-4590	FAX:098-863-6698
ホーチミン事務所	Suite 1200, 12 Mac Dinh Chi St., Da Kao Ward, District 1, Ho Chi Minh City, VIETNAM.	TEL:84-8-3910-6851	FAX:84-8-3910-6853
建設本部	〒340-0813 埼玉県八潮市木曾根676-1	TEL:048-998-2151	FAX:048-998-2110
技術開発センター	〒102-0074 東京都千代田区九段南4-7-13 市ヶ谷安田ビル 〒340-0813 埼玉県八潮市木曾根676-1	TEL:03-3234-1681	FAX:03-3265-9180
トレーニングセンター	〒340-0813 埼玉県八潮市木曾根676-1 〒347-0004 埼玉県加須市古川2-5-1	TEL:048-998-2151	FAX:048-998-2110
静岡支店デリバリーセンター	〒421-0304 静岡県榛原郡吉田町神戸字下川原2515	TEL:0548-33-1862	FAX:0548-33-1862
小牧デリバリーセンター	〒485-0081 愛知県小牧市大字横内下割子287-19	TEL:0568-75-2953	FAX:0568-75-2926
広島デリバリーセンター	〒739-1414 広島県広島市安佐北区白木町秋山字原733-1	TEL:082-828-1035	
岡山デリバリーセンター	〒702-8004 岡山県岡山市中区江並字九割252-22		
米子デリバリーセンター	〒683-0845 鳥取県米子市旗ヶ崎2306		
高松デリバリーセンター	〒761-1406 香川県高松市香南町西庄下田井332-1	TEL:087-879-8508	
福岡デリバリーセンター	〒811-2308 福岡県粕屋郡粕屋町内橋字溝尻702-2	TEL:092-939-1856	FAX:092-939-3848

■グループ会社

株式会社エディックテクノ大阪

大阪工場	〒660-0095 兵庫県尼崎市大浜町2-61	TEL:06-6413-1623	FAX:06-6413-0809
神戸工場	〒673-1324 兵庫県加東市新定字木谷221-8	TEL:0795-46-2303	FAX:0795-46-2305
技術センター	〒660-0095 兵庫県尼崎市大浜町2-46	TEL:06-6419-4877	FAX:06-6419-4878

株式会社エディックテクノ東京

八潮工場	〒340-0813 埼玉県八潮市木曾根上675-1	TEL:048-996-6751	FAX:048-996-6720
仙台工場	〒981-3304 宮城県富谷市ひより台2-2-4	TEL:022-358-8828	FAX:022-358-8830
東京工場	〒347-0004 埼玉県加須市古川2-5-1	TEL:0480-68-4801	FAX:0480-68-4804



Brand Engineering

ASAHI ETIC
RECRUITING BOOK

ブランドイメージをカタチに



ETIC

朝日エティック株式会社



E

WORK

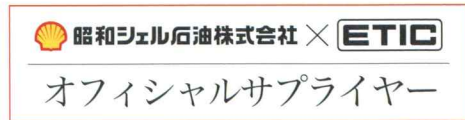


ブランドイメージをカタチに

ロードサイドの店舗はブランドイメージを大切にします。

サイン=看板設計を通して、そのブランドイメージを提供するのが朝日エティックです。

ファストフード店やカーディーラーをはじめ、ガソリンスタンドや大型ショッピングセンターまで、サインの設計・施工はもちろん、店舗の施工管理を通して、ブランドイメージをカタチにしていきます。



※朝日エティックは、メルセデスベンツ、昭和シェル石油(株)の技術審査をクリアし、オフィシャルサプライヤーとしての資格を取得しています。

BUSINESS FIELD

技術職 (建築土木系・電気電子系・化学系) DIRECTION&MAINTENANCE

～ こういうふうに住てよう ～

イメージをカタチにすることが仕事。

頭の中でイメージすることと、実際の現場でツクルことは全然違う。人・モノ・金・情報、ありとあらゆるものを動かして、ディレクションしていく。どれだけイメージしても、自分たちがいなければカタチにはならない。泥臭いけど、一番クリエイティブかもしれない。最後は自分たちがカタチにする。



営業職 (全学部・全学科) SALES&COORDINATION

～ こういうものを建てたい ～

イメージを膨らませることが仕事。

「街一番の目立つ看板をつくりたい」、「画期的で近未来的な店舗をつくりたい」、クライアントの漠然としたイメージに対して、自分たちのアイデアと蓄積されたデータ、朝日エティックの実績を武器に企画提案をしていく。世の中を創る、その全てのきっかけは自分たちから始まっていく。

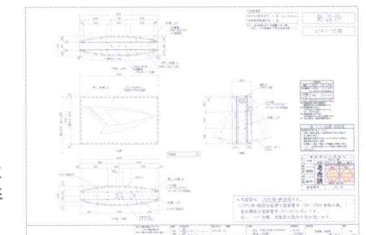


設計・生産管理職 (機械系・建築系・デザイン系) PLANNING&DESIGN

～ こういうものを建てよう ～

イメージをリアルにすることが仕事。

どれだけイメージを膨らませても、緻密な計算と物理的に裏付けられた計画が無ければ、なにもつれない。クライアントのイメージを最大限に実現するために、あらゆる材料と方法を組み合わせ、可能性の幅を広げていく。できるかできないか、全ては自分たちの手にかかっている。



DIRECTION ARCHITECTURE

技術職 建築施工管理
[建築土木系]



DRAMA

指揮官としてのプライド。工期を聞いた時は驚いた。どう考えても、期限内に終わるプロジェクトではない。協力業者、コスト、現場環境、様々な要因が重なった結果どうしてもこの期間で完成させなければならないという。何としてでも実現するしかなかった。不安で頭がいっぱいになったが、同時に施工管理＝現場の指揮官としてなにか熱くなるものを感じた。

覚悟の時。気が付いた時には、期限が目前に迫っていた。工事の進捗状況を問われる日々、このままのペースではどう考えても間に合いそうにない。とてつもない焦りと重圧で心が折れそうになったが、この状況を乗り越える以外の選択肢は見当たらなかった。再度、冷静になり工事の完成図をイメージした時、自分の中で覚悟を決め、過酷な状況へ挑むことを決めた。そして、早朝から深夜まで作業にあたり、気が付けば現場で寝泊まりをする毎日だった。

そして。工期の最終日。決死の思いで工事を完成させた。正直、喜びというよりも工期に間に合った安堵感の方が強かった。そんな中、お客様から、「ありがとう」という感謝の言葉をいただいた。その言葉は、現場での状況を全て汲み取った熱い一言だった。その瞬間、疲れを吹き飛ばすような達成感が湧き上がり、改めてこの仕事のやりがいを感じた。この先、まだまだ大変な仕事があると思うが、この感謝の気持ちを聞くたびに、また新たなモノをつくりたいという気持ちが強くなるだろう。



日本大学
理工学部 海洋建築工学科 卒業

DIRECTION ELECTRICITY

技術職 電気設計・施工
[電気電子系]



DRAMA

プロとしての自信。施工管理としての仕事には自信があった。どんなに仕事を立て込んでいても、協力業者と連携し業務を遂行する。もちろん中には大変なプロジェクトもあるが、これまでの経験と自分のバイタリティを活かし、何でもこなしていけると思っていた。そう、あの時までは。

試練の時。数百年に一度といわれる大震災。想像を絶する状況、このときばかりは太刀打ちできなかった。物流が麻痺し機材が納入されない、計画停電により工事が進められない。多くのプロジェクトが延期になった。自分の気持ちだけではどうすることもできない状態だった。しかし、止まっていたは何も始まらない、この過酷な状況で最適な判断をし自分の仕事を全うするためにはどうすればよいか、情報の収集、協力業者への伝達など、再開の時に備えた。

そして。復興が進み少しずつ工事が再開し始めたが、いつもと同じ工事の手配に何倍もの時間を費やすこともあった。震災という予想外の出来事にとても厳しい日々ではあったが、間違いなく自分の成長にも繋がったと思っている。そして今も被災地での工事には一層気持ちが強くなる。私たちの仕事は新しいモノを生み出すだけでなく、人々の生活に欠かせない仕事であることを実感した出来事だった。



大阪電気通信大学
工学部 電気電子工学科 卒業

SALES&COORDINATION

営業職
[全学部全学科]

DRAMA

負けられない戦い。
あれは忘れもしない入社3年目の夏。初めて競合A社とのコンペに参加した時のことだ。何度も足しげく通っていた甲斐もあって、はじめから顧客の要望はわかっていた。『価格よりも品質』常々担当の方は口を酸っぱくして私に要求してきた。「こういう提案をしたら喜んでもらえるんじゃないか?」「初期コストはかかるがランプは耐久性の強いLEDがいいんじゃないか?」先輩上司と一緒に何度も何度もミーティングを重ねた。正直帰りが遅くなる日もあった。でも初めて自分自身がクライアントのために提案できる喜びは、そんなことを吹き飛ばした。

まさかの失敗。
コンペ当日。企画書も持った、事前準備も完璧。意気揚々と会社へ向かった。さあ、最後はクライアントへのプレゼンだけだ。いよいよ当社の番が近づいてきた。これさえ上手く決められれば…そう考えた瞬間、頭の中が突然真っ白になってしまった。プレゼンは散々な結果となった。緊張して言葉がでない、色々考えていた「こうしましょう!」という提案が全く思いつかない。失意のなか帰路につく途中、上司からの「これも経験だぞ。」の一言に少しだけ気持ちが楽になった。

そして。
1週間後、クライアントからTELがあった。「是非あなたのところをお願いしたい」思いがけない返答に言葉を失った。「一番弊社のことを考えてくれたのが君だった、その想いはプレゼンテーション以上に伝わったよ。」そんな形で初めて自分のお客様となっていただいたその企業様。今となっては何でも相談していただけの、私の大事なお客様だ。

東京理科大学
理工学部 物理学科 卒業



PLANNING&DESIGN

設計・生産管理職
[機械・建築・デザイン系]

DRAMA

未知の領域へ。
設計部門から届いた図面を見て唖然とした。これまでに見たことのない、特殊なサイン。本当につくることができるのか、最初は不安でしかたなかった。そしてここから長い戦いが始まった。全ては、お客様の思いをカタチにするために。

戦いの始まり。
まず、図面を見てどんな材料、構造でできているのか、隅々まで念入りにチェックをした。しかし、掘り下げていけばいくほど、問題点が明らかになる。強度、耐久性、コスト、課題が山積みになった。決められた枠の中で、お客様のイメージをカタチにするために、試行錯誤を繰り返した。そして、ようやく製作図面が完成し、休む間もなく製作に取り掛かった。

そして。
1ヶ月後、サインが完成した。一目見た瞬間、言葉には表せない感情が湧き上がった。お客様の要望、イメージに一寸の狂いもない、完璧な出来だった。そして、同時にこれまでの一連の流れが蘇る、何度も図面を描き直した、何度も製作現場とやり取りを重ねた。しかし、その結果得られた達成感、やりがいはいとてつもないものであり、なによりもこのプロジェクトを通して大きく成長したことを実感できたことが嬉しかった。



日本大学
生産工学部 機械工学科 卒業

ETIC



壮大なプロジェクトに挑め。

「 求む、現場主義 」

《電気系学生対象》

‘プラント施工管理職’積極採用

“電気系”学生に告ぐ、
大型プラントの最前線で指揮をとれ。



ETICにしかできない仕事がそこにはある。

朝日エティックでは油槽所など石油プラントを始め、新エネルギー生産設備の電気・コンピュータ制御システム構築にいたるまで幅広く手掛けている。ダイナミックかつ過酷な現場であらゆる難題と向き合いながら壮大なプロジェクトに挑んでいく。そんな現場で最も重要なことは、指揮官の「力」。朝日エティックでは、このMissionに挑む型破りな学生を求めている。

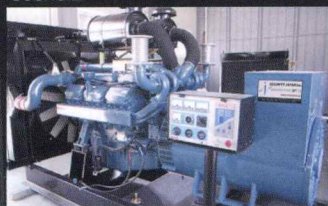
「大型プラントに、 自家用発電機を設置する。」

Scene.1



石油を運ぶ巨大なタンクローリーを見たことがあるだろうか、そのタンクローリーに石油を積み込む施設(油槽所)が今回の現場だ。

Scene.2



これが自家用発電機。導入することにより、災害時など電力供給が途絶えた際にも安定的に電力を供給することが可能になる。現在、全国各地で需要が高まり、導入が進んでいる。

Scene.3



そして、現場の協力業者とタッグを組み、設置作業が始まる。ここが朝日エティックの誇る現場指揮官の力の見せ所。一歩間違えば大事故にも繋がりがかねない過酷な現場で、緻密な施工方法、工程管理を念頭に現場を指揮・統括しなければならない。

Scene.4



複雑な電気システムを操る指揮官の表情は真剣さと責任感でみなぎっている。10年あれども辿り着けない者もいる、限られた者のみに与えられた、過酷でダイナミックな現場で自らの使命を全うする。

Scene.5



プロジェクトが完了し、無事に作業を終えた。真剣だったその顔は、一転して安堵の表情がのぞいた。プラントという壮大な現場で求められることは、指揮官の力量と熱意。そう語る彼らの顔は責任感と充実感で輝いていた。