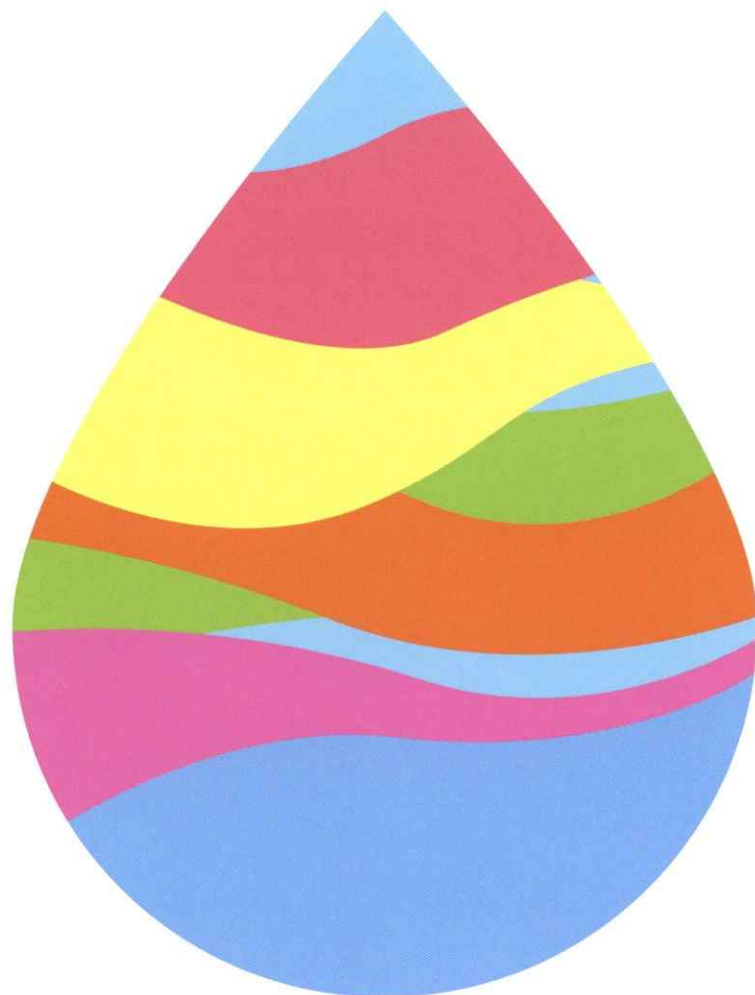


CORPORATE PROFILE

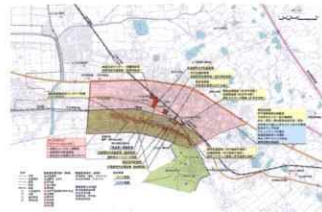
会社案内



人間と自然を考える

 株式会社 荒谷建設コンサルタント

構想 基本計画 基礎調査

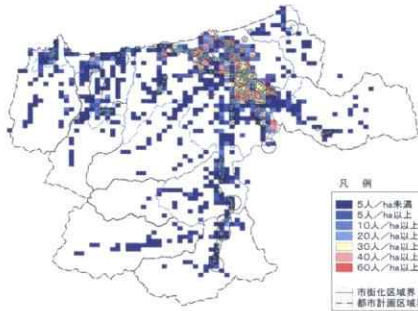


まちづくり計画

主な業務内容

- ・都市計画マスタープラン
- ・立地適正化計画
- ・地区計画
- ・都市再生整備計画
- ・緑の基本計画
- ・景観形成計画
- ・農村環境基本計画
- ・都市計画基礎調査
- ・合意形成、住民参加事業支援 (ワークショップ)
- ・実態調査・アンケート調査
- ・交通調査・解析・計画
- ・脱炭素推進計画

実行可能性調査・分析



都市構造分析

主な業務内容

- ・事業効果調査・分析
- ・経済効果調査・分析
- ・採算性調査・分析
- ・立地調査・分析
- ・PFI可能性調査・分析
- ・小水力発電可能性調査・分析

道路整備事業効果調査

測量・地理空間情報



MMS

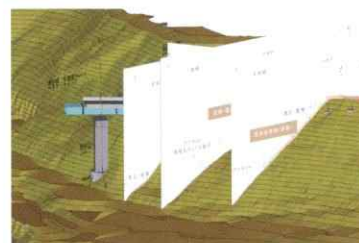


UAVグリーンレーザ

主な業務内容

- ・地上測量
- ・GNSS測量
- ・三次元計測
- ・流量観測
- ・深浅測量
- ・空中写真測量
- ・GIS、台帳作成
- ・土砂災害基礎調査

地質調査



3次元地盤モデル



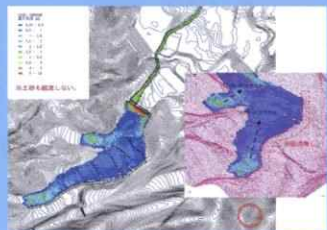
ボーリング調査

主な業務内容

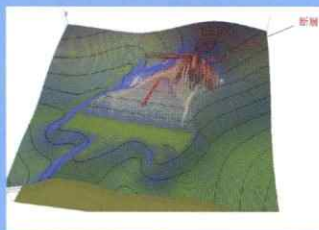
- ・地表地質踏査
- ・ボーリング調査
- ・物理探査、原位置試験
- ・土質試験、岩石試験
- ・地すべり調査
- ・斜面・落石調査
- ・土石流調査
- ・軟弱地盤調査、解析
- ・耐震調査
- ・水文調査、地下水解析
- ・土壌・地下水汚染調査

Disaster Prevention 防災

数値シミュレーションによる災害予測



土石流氾濫シミュレーション



3次元地すべり解析

主な業務内容

- ・地すべり解析、斜面安定解析
- ・内水氾濫シミュレーション
- ・波浪変形解析
- ・落石シミュレーション
- ・堤防浸透流解析
- ・津波変形解析
- ・土石流氾濫シミュレーション
- ・地震応答解析、地震変形解析

ソフト対策



防災教育



洪水浸水想定区域図策定業務

主な業務内容

- ・土砂災害基礎調査
- ・各種ハザードマップ作成
- ・防災に関する学術的研究
- ・防災教育 (ボランティア)

「地域共生×未来志向」で次世代に誇れる価値共創企業へ

ごあいさつ

「人間と自然を考える」

この企業テーマこそが、昔も今も変わらぬ弊社のアイデンティティであり、私たちの羅針盤でもあります。

弊社は、大正5年1月に「井戸掘り業」として創業して以来、100年以上にわたって社会資本整備に従事して参りました。戦後の復興から高度経済成長に至るまでは、社会資本整備に対するニーズは「国土建設」でありました。しかしながら、近年において異常気象による自然災害、大規模震災への対応等、地域社会の安全・安心の確保が大きな課題となっています。加えて、経済成長のピーク到達、少子高齢化、人口減少、人口の地域間格差の拡大等の基礎的与件の変化に直面し、社会資本整備に対するニーズは「国土建設」から「防災・減災」「既存社会資本の維持・管理・長寿命化」へと変化し人々の暮らしも様変わりしています。

しかし、そのような変化があっても、弊社の創始の精神と企業テーマは不変であり、未来志向で地域と共に生きる会社で在り続けることに変わりはありません。これまでに培ったノウハウに新たな技術や知見を積極的に取り入れて柔軟にtransformation(変革)することで外部環境の変化に対応していき、地域社会を守りつつ新たな価値をプロデュースして参ります。

弊社は今後も変わらず、地域社会に生かされていることへ感謝しながら、社会の要請に応じて参ります。

そして、今を変革しながら未来へ挑み続けます。

Be Araise! 次世代に誇れる価値共創企業へ

代表取締役 社長執行役員

荒谷悦嗣

存在意義

地球・未来
安全で
いきいきとした
地域づくり



経営姿勢

品質・技術で生きる
いきいきと生きる
地域と共に生きる

行動基準

自己実現をめざす
考えて行動する
チャレンジする
協働する

環境調査



IoT自動撮影カメラ等によるモニタリング



UAVによる植生調査

主な業務内容

- ・動植物の調査、保全対策立案、モニタリング
- ・猛禽類調査、行動圏解析
- ・河川水辺現地調査
- ・砂防自然環境調査
- ・大気質調査
- ・騒音・振動調査
- ・水質調査
- ・景観調査
- ・騒音予測シミュレーションおよび対策検討
- ・環境影響評価
- ・環境管理の計画、実施

補償コンサルタント



用地測量におけるデジタル境界確認



公共用地取得に伴う調査

主な業務内容

- ・土地調査(用地調査、用地測量)
- ・物件調査
- ・予備調査
- ・移転工法案の検討
- ・機械工作物調査(機械設備、生産設備)
- ・営業補償・特殊補償調査(営業、漁業権)
- ・事業認定申請図書作成
- ・補償説明
- ・事業損失調査(建物等の損傷、日照障害、井戸枯渇)

設計

主な業務内容

- ・道路
- ・トンネル
- ・洞門工
- ・橋梁
- ・河川・砂防・海岸
- ・港湾・漁港
- ・上水道
- ・下水道
- ・建築設計
- ・土地造成
- ・公園・緑地
- ・農業土木
- ・その他
- ・都市施設
- ・事業認定申請
- ・都市計画決定用資料作成
- ・公有水面埋立許可申請
- ・保安林解除申請
- ・開発許可申請
- ・林地開発許可申請
- ・各種申請



道路トンネル



橋梁



農業土木
(排水ポンプゲート)



下水道
(落差マンホール)



海岸



公園・緑地



再生可能エネルギー
(小水力発電)



砂防(堰堤)



河川(護岸)



漁港

インフラマネジメント



橋梁点検車(BT-200)



鉄筋探査機(電磁波レーダー)

点検



トンネル点検

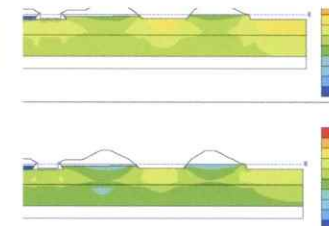
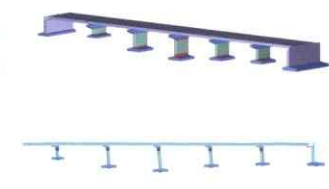


道路付属物点検

主な業務内容

- ・橋梁点検
- ・トンネル点検
- ・道路付属物点検

解析・計画



FEM(有限要素法)解析

主な業務内容

- ・長寿命化計画
- ・公共施設等総合管理計画
- ・改築・修繕計画

補修・補強



橋梁耐震補強設計(工事完了後)



各種試験用コア採取

主な業務内容

- ・橋梁補修設計
- ・橋梁耐震補強設計
- ・耐震改修促進計画

Infra-DX インフラDX

ハード対策(防災施設設計)



急傾斜対策施設

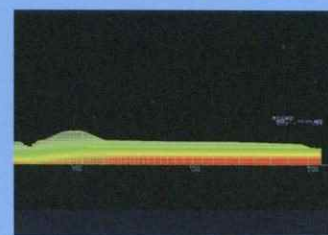


砂防堰堤

主な業務内容

- ・土石流対策
- ・急傾斜対策
- ・地すべり対策
- ・落石対策
- ・河川堤防
- ・海岸保全施設

防災施設メンテナンス



河川堤防浸透点検



道路防災点検

主な業務内容

- ・道路防災点検
- ・道路施設点検
- ・砂防施設点検
- ・各種耐震補強設計
- ・河川堤防質的整備
- ・砂防堰堤改良設計



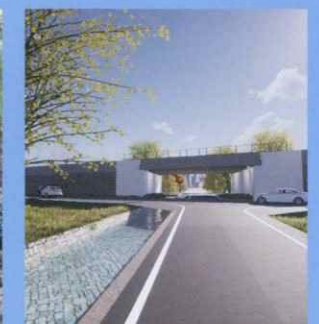
XR技術を活用した三次元モデルのバーチャル確認



AI-IoTを活用したインフラマネジメント



遠隔操作ロボットを活用した調査と三次元デジタル化



ゲームエンジンを活用したビジュアルライゼーション



株式会社 荒谷建設コンサルタント

〒730-0833 広島市中区江波本町4番22号 TEL(082)292-5481 FAX(082)294-3575
<https://www.aratani.co.jp/> E-mail:info@aratani.co.jp

人間と自然を考える

総合コンサルタント

 株式会社 荒谷建設コンサルタント

ARATANI
CIVIL
ENGINEERING
CONSULTANTS
CO.,LTD.

会社概要

2023. 2. 1 現在

あらゆる業務に対応する、社会資本整備の総合コンサルタントです。

アラタニは、計画から現況の調査・解析、設計、そして施工管理まで

会社のあゆみ

当社の歴史は、大正5年1月、荒谷式ハンドボーリング機を考案し、井戸掘を家業とする荒谷ポンプ店を創業したことに始まります。以来、今日に至るまで一貫して、地域のインフラ整備に取り組んできました。創業時の水道事業から、地質調査事業へと事業を拡大し、昭和32年4月には「株式会社荒谷ボーリング工業所」を設立しました。昭和39年の建設コンサルタント登録を契機に業務内容の拡充及び、技術陣の充実を図り、社名を「株式会社荒谷建設コンサルタント」に改称しました。測量業、一級建築士事務所、計量証明事業所、補償コンサルタント業を逐次社業として登録し、総合建設コンサルタントとしての体制を整え、今日に至っております。このように、社会情勢の変化及び社業の発展に伴い、社名はかわりましたが、創業以来培われた確かな技術と永年の経験を生かし、地球環境の保全と国民の安全・安心確保のための社会資本整備に役立ちたいと願っています。

概要

商号	株式会社荒谷建設コンサルタント [Aratani Civil Engineering Consultants CO.,LTD.]
本店	広島市中区江波西1丁目25番5号
本社	広島市中区江波本町4番22号
創業	大正5年1月5日
設立	昭和32年4月9日
資本金	91,000千円
年商	64.2億円(令和4年4月)
従業員数	技術系331名、事務系77名、計408名
目的	1.土木関係建設コンサルタント業務 2.測量業務 3.地質調査業務 4.建築物の設計及び工事監理 5.補償コンサルタント業務 6.計量証明事業 7.物品販売事業 8.前各号に付帯関連する一切の業務
関連会社	㈱アライズソリューション ㈱中央鑑定所

登録

●建設コンサルタント業(建01第160号) 河川、砂防及び海岸・海洋部門 港湾及び空港部門 道路部門 上水道及び工業用水道部門 下水道部門 農業土木部門 森林土木部門 水産土木部門 造園部門 都市計画及び地方計画部門 地質部門 土質及び基礎部門 鋼構造及びコンクリート部門 トンネル部門 施工計画、施工設備及び積算部門 建設環境部門	●地質調査業(質04第196号) ●測量業(第15-534号) ●補償コンサルタント業(補30第392号) 土地調査部門 土地評価部門 物件部門 機械工作物部門 営業補償・特殊補償部門 事業損失部門 補償関連部門 総合補償部門	●一級建築士事務所 (広島県知事 21(1)0255号) (岡山県知事 第14090号) (愛媛県知事 第3354号) ●計量証明事業 (広島県知事 第K-44号) ●土壌汚染対策法に基づく指定調査機関 (2003-6-2007)
--	---	--

ISO認証取得

適用規格	ISO9001	ISO14001	ISO/IEC27001
認証日	1999年5月18日	2011年8月26日	2013年8月23日
認証番号	MSA-QS-228	MSA-ES-1097	MSA-IS-109
取得事業所	本店、本社、事務所を含む全ての事業所		

役員

代表取締役会長	荒谷 壽一
代表取締役	社長執行役員 荒谷 悦嗣
取締役	専務執行役員 長谷山 弘志
取締役	常務執行役員 下山 勉
取締役	常務執行役員 小林 公明
取締役	執行役員 山本 悟
取締役	執行役員 岩 苔 宏
監査役	宮本 寿夫
	島田 淳次
	白石 央
	執行役員 佐藤 義宏
	執行役員 近藤 誠
	執行役員 谷本 謙二
	執行役員 鎌田 泰宏
	執行役員 前野 仁
	執行役員 松本 成彦
	執行役員 佐伯 信哉
	執行役員 川本 篤志
	執行役員 松原 昌利
	執行役員 中川 孝浩

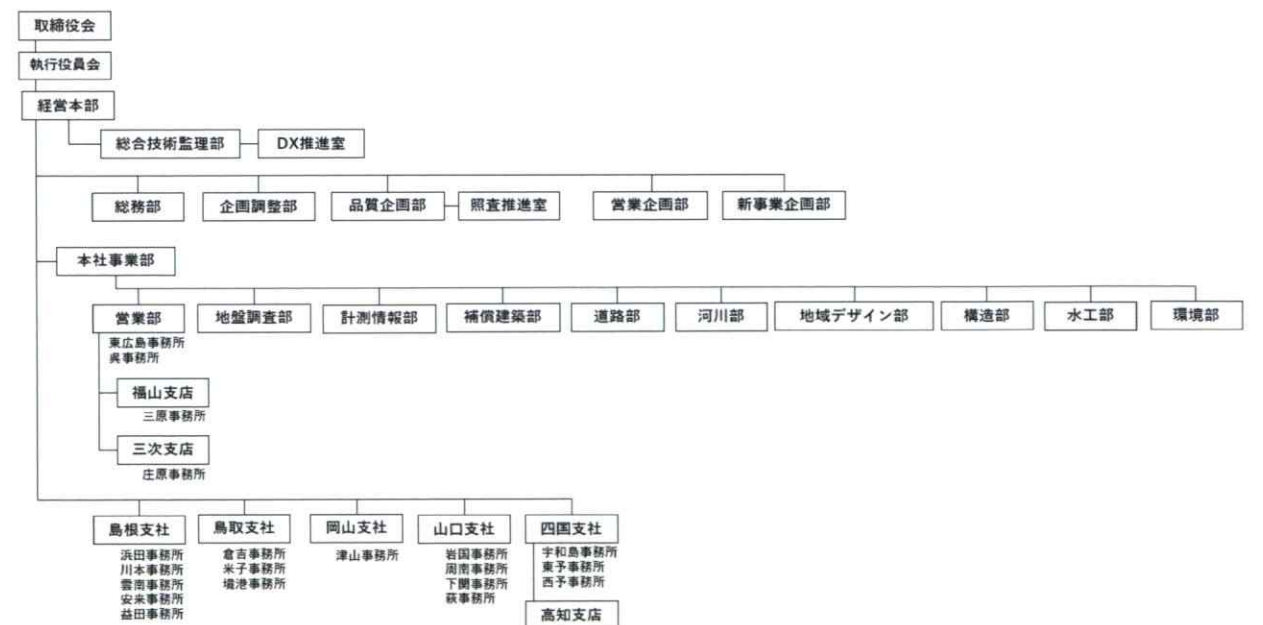
主な資格者数

博士(工学)	3	一級管工事施工管理技士	1	プレストレストコンクリート技士	1
博士(理学)	1	空間情報総括監理技術者	1	道路橋点検士	21
技術士(総合技術監理部門)	33	地理空間情報専門技術者	34	河川維持管理技術者	1
技術士(20部門)	124	応用地形判読士	1	河川点検士	25
測量士	104	地質調査技士	56	海洋・港湾構造物維持管理士	4
一級建築士	7	地すべり防止工事士	14	一級構造物診断士	1
二級建築士	11	地盤品質判定士	1	公害防止管理者	8
建築積算士	1	地質情報管理士	6	一級生物分類技能検定者	9
RCCM	153	土壌汚染調査技術管理者	1	潜水士	5
環境計量士	2	甲類火薬類取扱保安責任者	16	一級ピオトープ計画管理士	1
補償業務管理士	103	第一種下水道技術検定	4	CALS/ECインストラクター	1
一級土木施工管理技士	111	土木鋼構造診断士	1	情報処理技術者	39
一級造園施工管理技士	8	コンクリート診断士	9		
一級建築施工管理技士	2	コンクリート技士	11		

加入団体

一般社団法人 建設コンサルタンツ協会	公益社団法人 日本道路協会	一般社団法人 日本トンネル技術協会
一般社団法人 全国測量設計業協会連合会	公益社団法人 日本河川協会	一般社団法人 交通工学研究会
一般社団法人 全国地質調査業協会連合会	公益社団法人 日本港湾協会	一般社団法人 日本建設機械施工協会
一般社団法人 日本補償コンサルタント協会	公益社団法人 日本下水道協会	一般社団法人 港湾空港技術振興会
一般社団法人 都市計画コンサルタント協会	公益社団法人 日本測量協会	一般社団法人 日本応用地質学会
一般社団法人 全国上下水道コンサルタント協会	公益社団法人 日本コンクリート工学会	公益財団法人 高速道路調査会
一般社団法人 ランドスケープコンサルタンツ協会	公益社団法人 土木学会	公益財団法人 日本測量調査技術協会
一般社団法人 日本公園緑地協会	公益社団法人 砂防学会	一般財団法人 土木研究センター
一般社団法人 管路診断コンサルタント協会	公益社団法人 地盤工学会	一般財団法人 橋梁調査会
一般社団法人 地域環境資源センター	公益社団法人 日本地すべり学会	一般財団法人 日本建設情報総合センター
公益社団法人 土地改良測量設計技術協会	公益社団法人 日本造園学会	一般財団法人 漁港漁場漁村総合研究所
公益社団法人 日本技術士会	公益社団法人 日本都市計画学会	特定非営利活動法人 日本PFI・PPP協会

組織図



【関連会社】

- | | |
|---|--|
| <ul style="list-style-type: none"> ■(株)アライズソリューション ・技術関係ソフトウェアの製造、販売 ・情報処理業務受託 ・各種データベース構築業務受託 ほか | <ul style="list-style-type: none"> ■(株)中央鑑定所 ・不動産の鑑定評価 ・土地・建物・機械工作物及び営業に関する補償コンサルタント業 ・不動産の売買・管理及び仲介業 ほか |
|---|--|



- 本 店 〒730-0831 広島県広島市中区江波西 1-25-5
TEL(082)292-5481 FAX(082)294-3575
- 本 社 〒730-0833 広島県広島市中区江波本町 4-22
TEL(082)292-5481 FAX(082)294-3575
- 岡 山 支 社 〒700-0976 岡山県岡山市北区辰巳 20-109
TEL(086)243-6721 FAX(086)241-1245
- 島 根 支 社 〒690-0044 島根県松江市浜乃木 7-1-37
TEL(0852)21-0401 FAX(0852)27-1342
- 鳥 取 支 社 〒680-0874 鳥取県鳥取市叶 148-3
TEL(0857)51-7007 FAX(0857)51-7661
- 山 口 支 社 〒753-0074 山口県山口市中央 5-2-34
TEL(083)928-2134 FAX(083)928-2167
- 四 国 支 社 〒790-0045 愛媛県松山市余戸中 2-1-2
TEL(089)973-2311 FAX(089)972-0026
- 福 山 支 店 〒721-0973 広島県福山市南蔵王町 2-1-1
TEL(084)926-1543 FAX(084)926-1544
- 三 次 支 店 〒728-0006 広島県三次市畠敷町 235-5
TEL(0824)63-4771 FAX(0824)62-4862
- 高 知 支 店 〒781-0013 高知県高知市薊野中町 33-50
TEL(088)855-5788 FAX(088)845-3133
- 東広島事務所 〒739-0012 広島県東広島市西条朝日町 10-18
TEL(082)431-5513 FAX(082)431-5523
- 呉 事 務 所 〒737-0004 広島県呉市阿賀南 8-23-8
TEL(0823)76-6040 FAX(0823)76-6045
- 三原事務所 〒723-0064 広島県三原市西宮 2-6-26
TEL(0848)61-2257 FAX(0848)61-2281
- 庄原事務所 〒727-0013 広島県庄原市西本町 2-18-8
TEL(0824)72-3959 FAX(0824)72-3958
- 津山事務所 〒708-0881 岡山県津山市南町 1-86
TEL(0868)31-3263 FAX(0868)31-3265
- 浜田事務所 〒697-0034 島根県浜田市相生町 4250
TEL(0855)24-1350 FAX(0855)24-1351
- 川本事務所 〒696-1226 島根県邑智郡川本町大字田窪 155
TEL(0855)74-8310 FAX(0855)74-8311
- 益田事務所 〒698-0026 島根県益田市あけぼの本町 5-12
TEL(0856)24-0394 FAX(0856)23-5061
- 雲南事務所 〒699-1333 島根県雲南市木次町下熊谷 1486
TEL(0854)42-8001 FAX(0854)42-8002
- 安来事務所 〒692-0011 島根県安来市安来町 792-28
TEL(0854)23-7720 FAX(0854)23-7721
- 倉吉事務所 〒682-0012 鳥取県倉吉市清谷 325
TEL(0858)26-8730 FAX(0858)26-8731
- 米子事務所 〒689-3403 鳥取県米子市淀江町西原 708-1
TEL(0859)21-0311 FAX(0859)56-5675
- 境港事務所 〒684-0024 鳥取県境港市日ノ出町 21
TEL(0859)42-2161 FAX(0859)42-2162
- 岩国事務所 〒740-0018 山口県岩国市麻里布町 1-5-32
TEL(0827)35-5961 FAX(0827)35-5962
- 周南事務所 〒746-0056 山口県周南市羽島 3-17-21
TEL(0834)61-0516 FAX(0834)61-0517
- 下関事務所 〒759-6604 山口県下関市横野町 2-1-23
TEL(083)262-1651 FAX(083)262-1652
- 萩 事 務 所 〒758-0042 山口県萩市御許町 105-1
TEL(083)821-5200 FAX(083)821-5201
- 宇和島事務所 〒798-1115 愛媛県宇和島市三間町戸雁 869
TEL(0895)58-1650 FAX(0895)58-1651
- 東予事務所 〒793-0055 愛媛県西条市中野乙 176-3
TEL(0897)52-0870 FAX(0897)52-0871
- 西予事務所 〒797-0006 愛媛県西予市宇和町新城 755
TEL(0894)62-7310 FAX(0894)62-7311