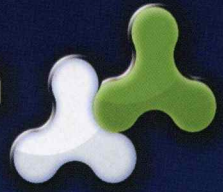


会社案内

# ANLET



## PROFILE



株式会社 アンレット



# 先端のテクノロジーの発展を支え、 地球環境を守る——アンレット



代表取締役社長  
横井 啓人

## Greeting ご挨拶

アンレットは創業以来、「水用」ルーツポンプ、「空気用」ルーツブロワ、そして、ルーツ式真空ポンプを次々に開発し、独自の技術ノウハウを蓄積してまいりました。

お蔭様で、ルーツポンプ・ブロワ・真空ポンプの専門メーカーとして、揺るぎない地位を占めております。

当社では、省エネ対策および地球環境保全は企業としての使命と考え、「地球を守ろう」をスローガンとして、従業員一人一人の環境に対する意識の向上を図り、環境に適合した新しいものづくりに取り組んでおります。

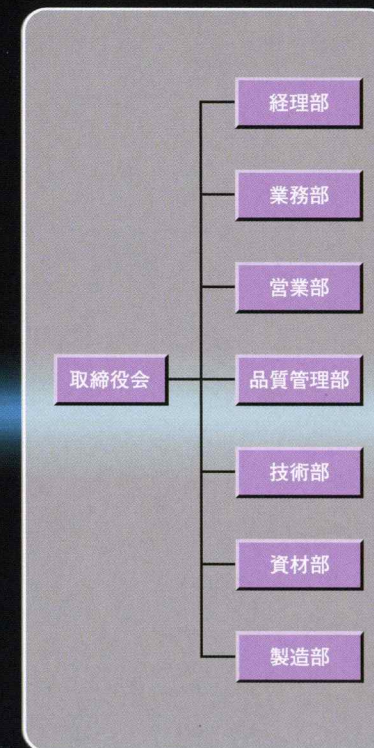
近年では、高効率ルーツブロワによる省エネ、各種粉じん回収機による環境改善などで、CO<sub>2</sub>ガス排出削減および環境保全に貢献しております。さらに、高真空用ドライポンプは、リチウムイオン電池や太陽電池などの製造プロセスで利用され、先端技術分野に欠かせない製品となっております。

今後も、お客様第一主義をモットーに、ますます高度化・多様化するニーズにお応えしてまいります。「アンレット」をどうぞよろしくお願い申し上げます。

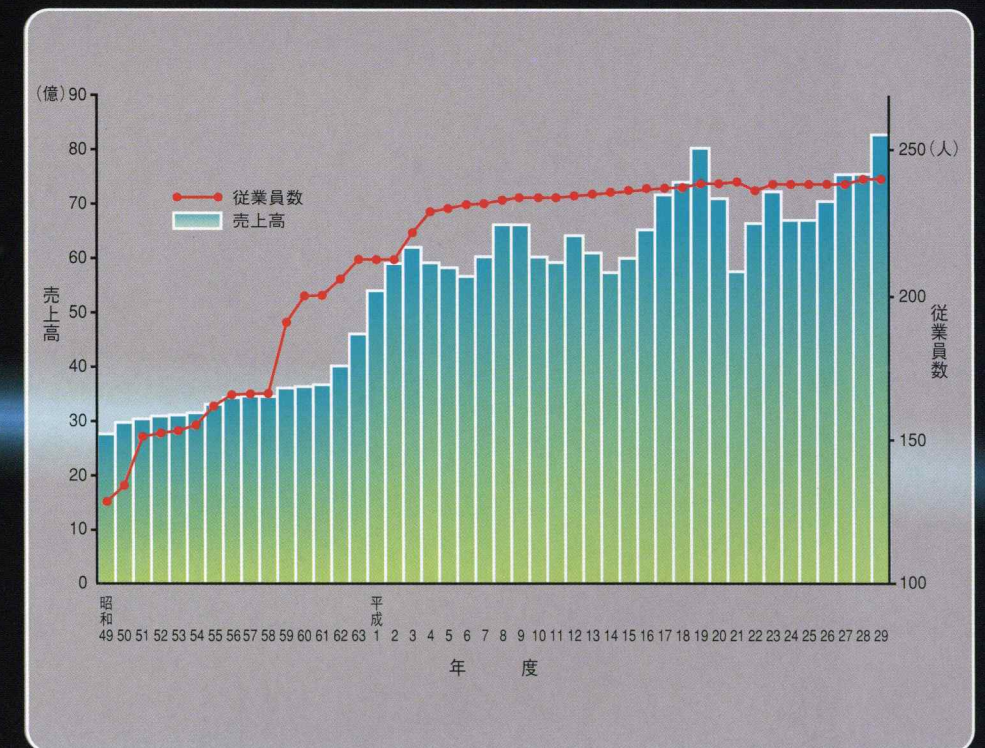
## Outline 会社概要

- 会社名 株式会社 アンレット
- 本社所在地 愛知県海部郡蟹江町宝1丁目25番地
- 創業 昭和19年
- 資本金 73,728,000円
- 従業員数 243名(平成30年5月)
- 主要営業品目 ルーツポンプ・ルーツブロワ・ルーツ式真空ポンプ、粉じん回収機
- 主要取引銀行 三菱東京UFJ銀行、三井住友銀行、商工中金

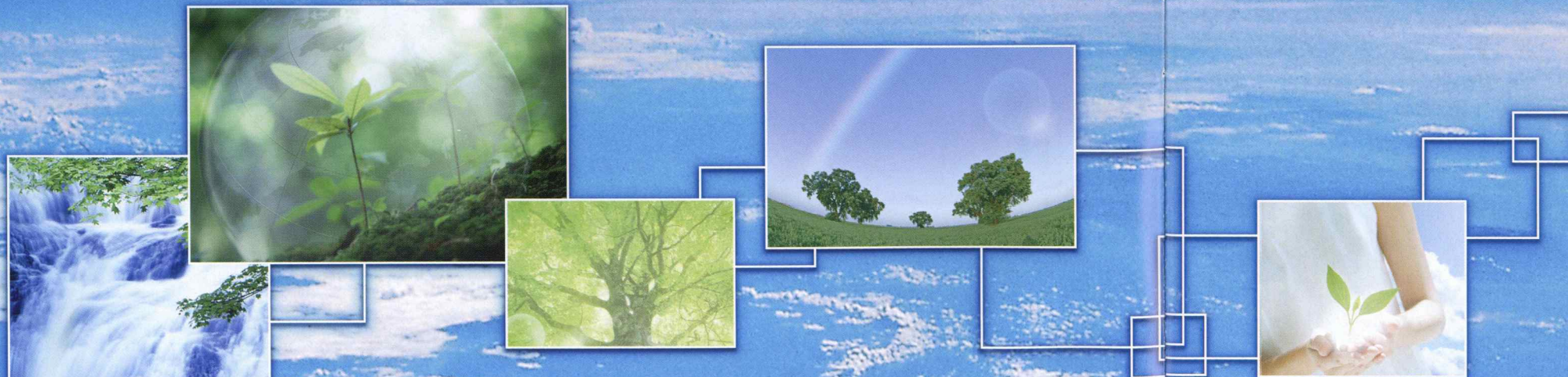
## 組織図



## 売上推移



For the Future





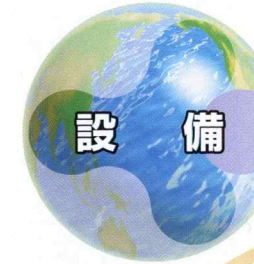
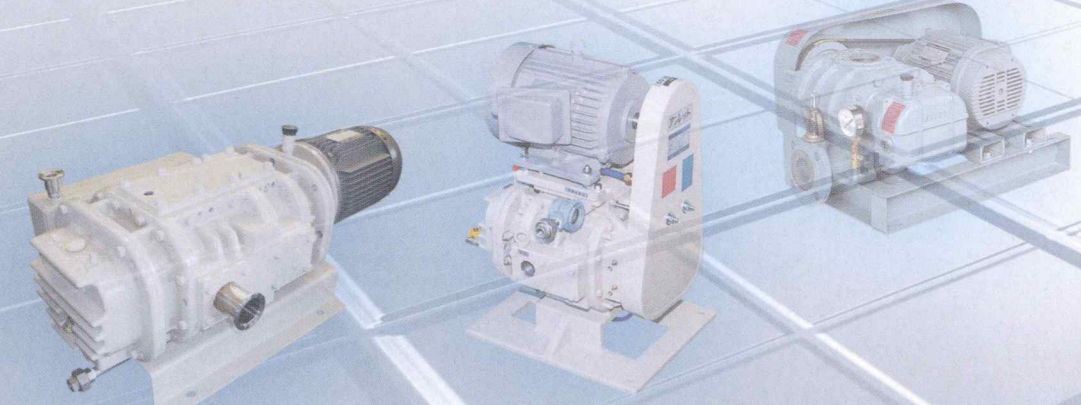
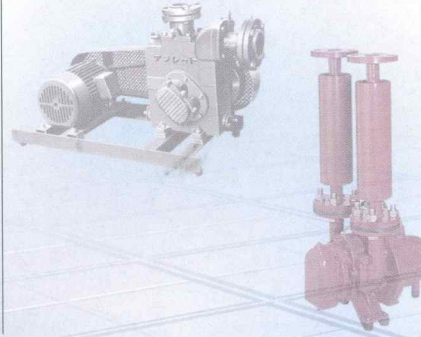
**会社の沿革**

確実な業務、充実した組織。  
長年のノー・ハウで21世紀をリードする。

**History**

- 昭和19年 横井源治郎氏が鉄工所創業
- 昭和24年 有限会社横井製作所に改称  
資本金¥300,000で発足
- 昭和25年 ドアーチェック生産開始
- 昭和28年 手回しロータリポンプ生産開始
- 昭和34年 株式会社アンレットと改称  
資本金を¥3,000,000に増資
- 昭和37年 トヨタルーツ型ポンプを開発、生産開始
- 昭和38年 アンレット印ルーツ型ポンプ**PH**型生産開始  
資本金を¥10,000,000に増資
- 昭和40年 東京・大阪出張所開設
- 昭和45年 三葉式ルーツプロワ**BS**型生産開始
- 昭和50年 ヘリカル式ルーツプロワ**BC**型生産開始
- 昭和51年 水中式ルーツプロワ**BW**型生産開始  
仙台・広島出張所開設
- 昭和52年 小型ルーツプロワ**BSS**型生産開始  
資本金を¥20,000,000に増資
- 昭和53年 LPG用プロワ**BHG**型生産開始  
福岡出張所開設
- 昭和55年 水中式ルーツプロワ**BWH**型生産開始  
高松出張所開設
- 昭和57年 横型ルーツプロワ**BH**型生産開始
- 昭和59年 資本金を¥30,000,000に増資
- 昭和60年 多段ルーツ式真空ポンプ**ST3**型生産開始  
レーザ加工機用プロワ**ETV-L**型生産開始
- 昭和61年 静岡出張所開設
- 昭和62年 小型水中式プロワ**BWF**型生産開始
- 平成元年 名古屋営業所開設
- 平成 2年 資本金を¥60,000,000に増資  
空冷式真空ポンプ**FT3**型生産開始  
北陸出張所開設
- 平成 4年 南工場竣工(第3工場)  
小型ルーツプロワ**BSR**型生産開始
- 平成 5年 水冷式真空ポンプ**CT3**型生産開始
- 平成 6年 小型4段式真空ポンプ**CT4・FT4**型生産開始  
大和工場竣工(第2工場)

- 平成 7年 45°プロワ**BE**型生産開始  
資本金を¥73,728,000に増資
- 平成 8年 横浜出張所開設  
ガス用プロワ**BG**型生産開始
- 平成 9年 北関東出張所開設  
小型ルーツプロワ**BSR-A**型生産開始
- 平成10年 ルーツヒュームコレクター**RCP**型生産開始
- 平成12年 ISO14001認証取得
- 平成13年 エアブロー用プロワ**AB**型生産開始
- 平成14年 小型ルーツプロワ**BER**型生産開始
- 平成17年 切粉回収機**ASD**型生産開始
- 平成18年 プッシュプル式回収機**RSK**型生産開始
- 平成20年 小型6段式真空ポンプ**CT6-L**型生産開始  
回転ワイヤブラシ式回収機**WBR**型生産開始
- 平成21年 **愛知ブランド企業**認定
- 平成22年 6段式真空ポンプ**CT6-P・FT6-P**型生産開始
- 平成24年 **愛知環境賞・優秀賞**を受賞  
**グッドカンパニー大賞・優秀企業賞**を受賞  
あいちCO<sub>2</sub>削減マニフェスト 2020登録
- 平成25年 太陽光発電所稼働  
あいちCO<sub>2</sub>削減マニフェスト 2020 2つ星に  
ランクアップ
- 平成26年 パッケージ式真空ポンプ**FTP**型生産開始
- 平成27年 あいちCO<sub>2</sub>削減マニフェスト 2020 3つ星に  
ランクアップ
- 平成29年 経済産業省から「**地域未来牽引企業**」に選定



**設備**

徹底した品質管理と最新鋭の設備。  
確かな技術を支える姿勢です。

**Manufacture**

●横型マシニングセンタ



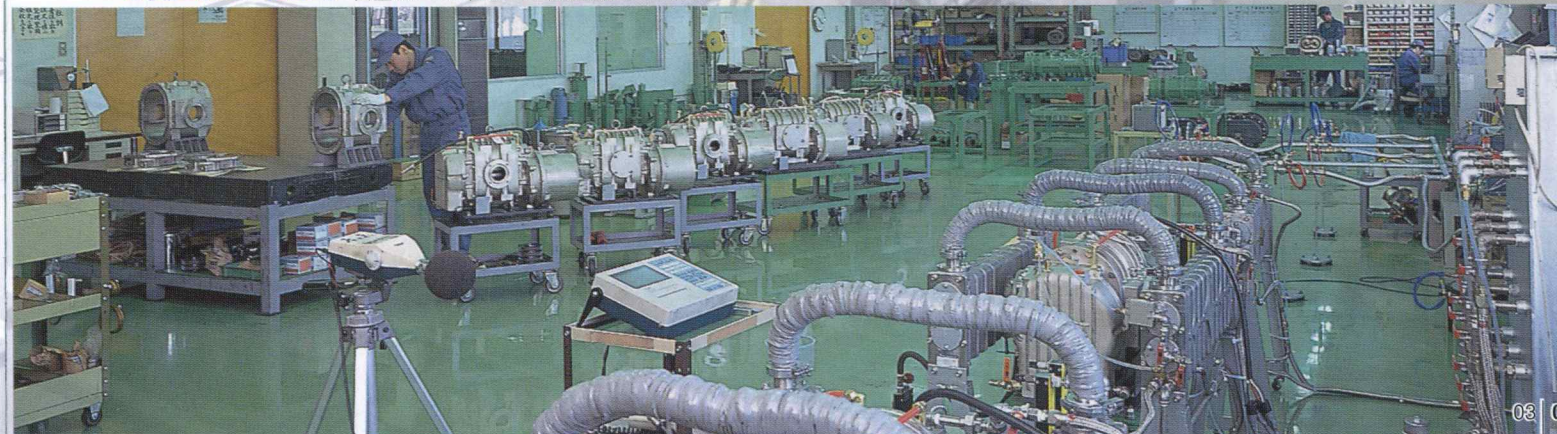
2ノットで、大型機種のケーシング・ハウジングの精密ボーリング加工・穴明加工・タップ加工を行います。

●横型マシニングセンタ



10ノットで、多段ケーシング・ハウジングの精密ボーリング加工・穴明加工・タップ加工を行います。

●真空ポンプ組立場 真空ポンプの組立及び検査を行っています。



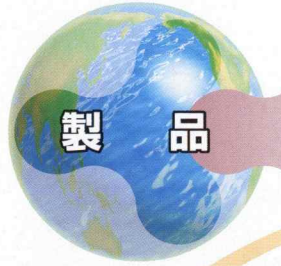
●検査場

自動計測により、空気量・出力計算が瞬時にでき、データもその場でプリントアウトされます。データパネルには回転数・圧力・空気量・電圧・電流・出力が一目でわかるように表示されます。他にも騒音・振動・温度等が計測されます。

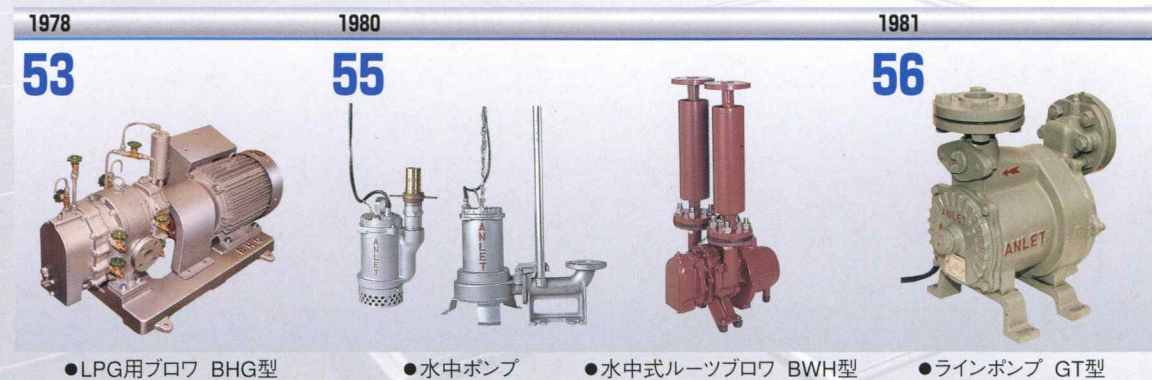
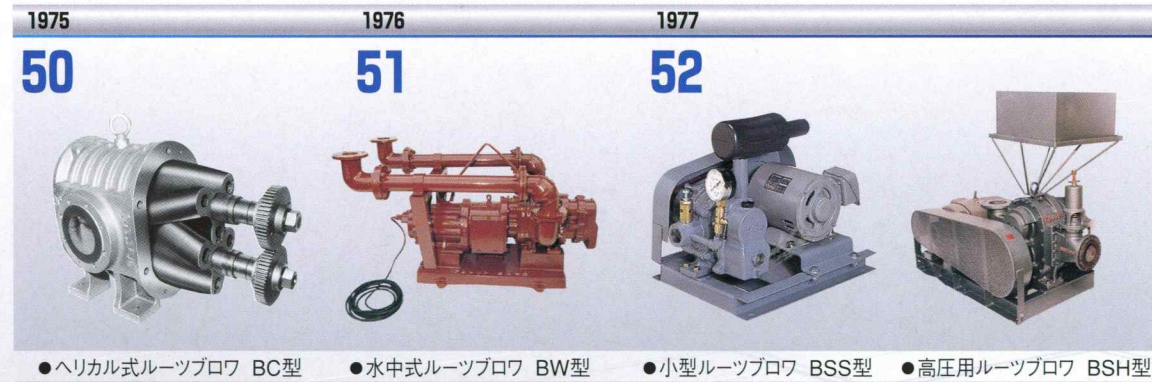
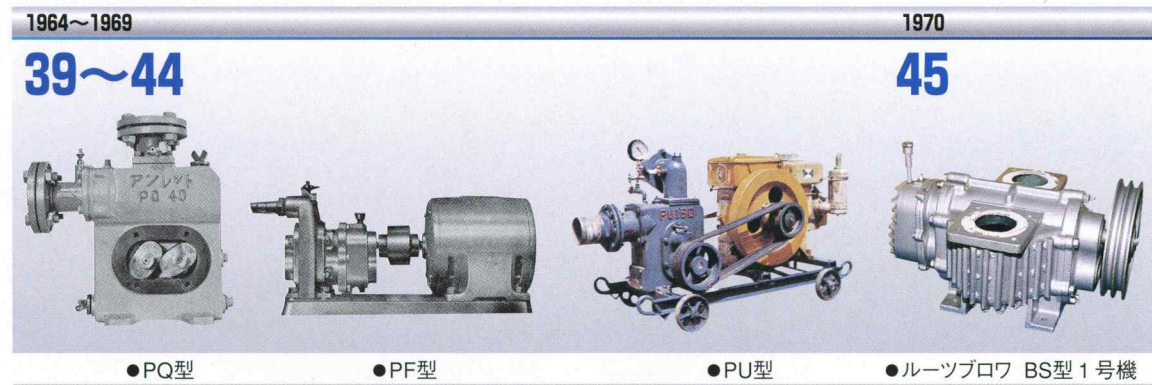
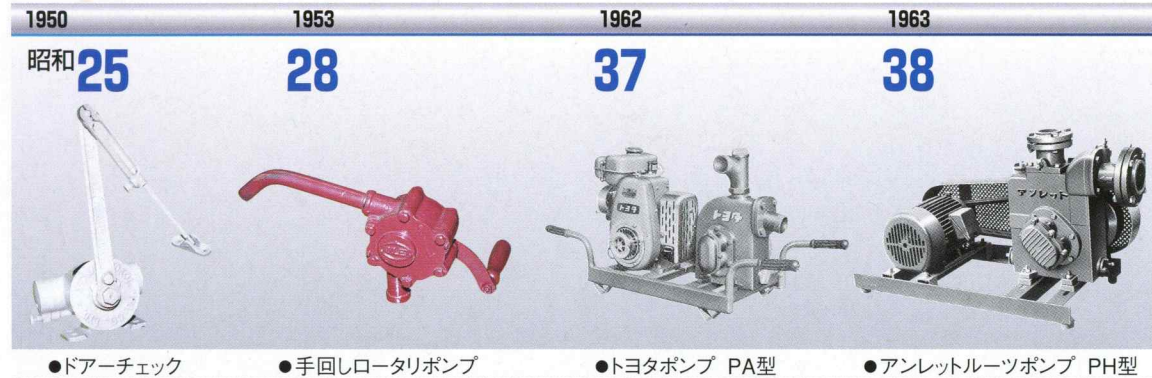
History & Manufacture

# Products

多様化するニーズにお応え出来るアンレットの製品群。



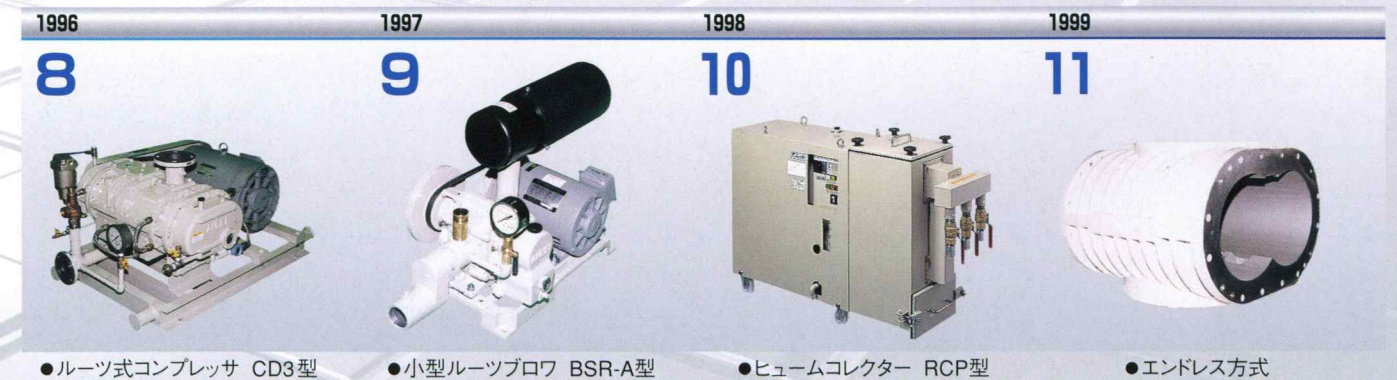
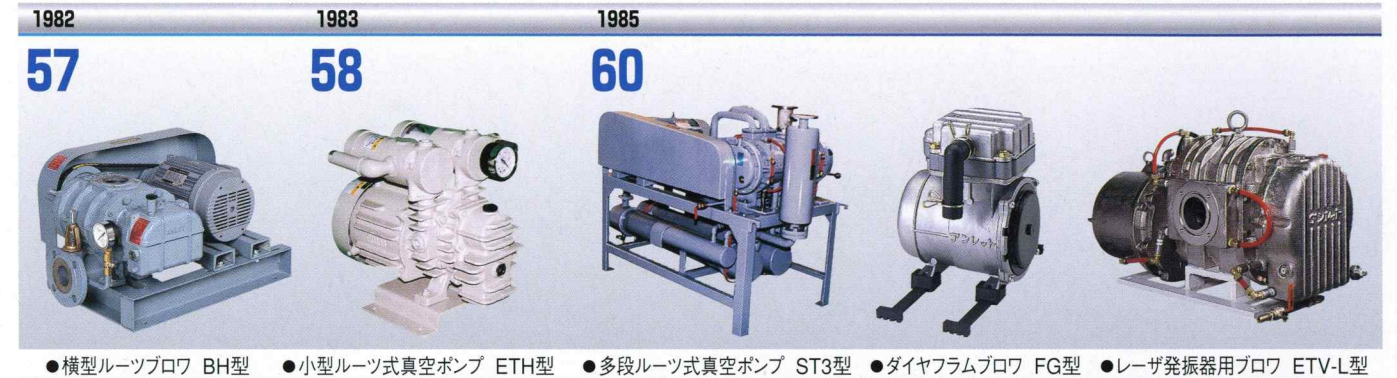
先端技術と当社独自の技術を組合わせ  
より良い製品開発へ。






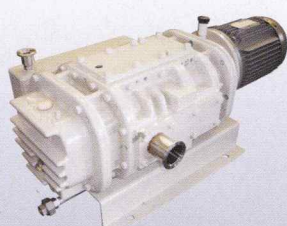
## アンレットとは

魔除け・守り神・女神を表わす  
AN AMULETをもじって、“ANLET”としました。

扉用ドアチェック製造時の商標を引用したもので“入口から悪魔を入れない!!”  
ということを表わしています。

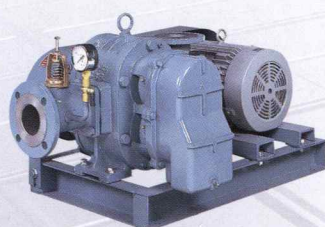


2000 <b>12</b>  ●2段式高圧用ブロワ CD型	2001 <b>13</b>  ●エアブロー用ブロワ AB型	2002 <b>14</b>  ●小型ルーツブロワ BER型	2003 <b>15</b>  ●小型真空ポンプ HV型
--	--	---	--

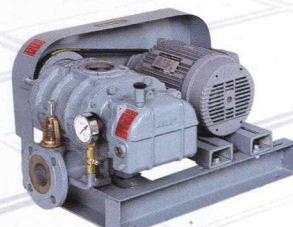
2004 <b>16</b>  ●高真空排気ユニット MCT5型	2005 <b>17</b>  ●切粉回収機 ASD型	2006 <b>18</b>  ●プッシュプル式回収機 RSK型	2008 <b>20</b>  ●小型6段式真空ポンプ CT6-L型
--	---	--	--

2008 <b>20</b>  ●回転ワイヤブラシ式回収機 WBR型	2010 <b>22</b>  ●6段式真空ポンプ CT6-P型	2014 <b>26</b>  ●パッケージ式真空ポンプ FTP型
---	---	--

## 現在の主要製品



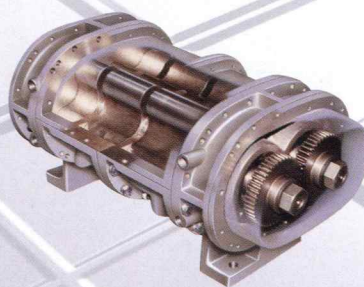
●BS型



●BH型



●BE型



●多段ルーツ式真空ポンプ



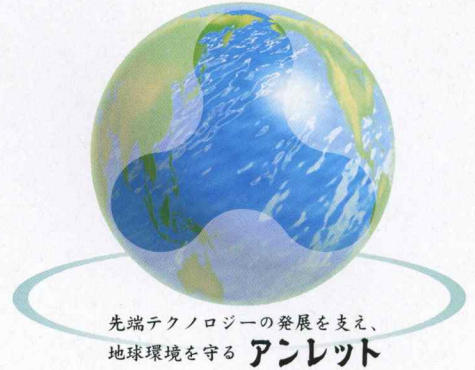
より早く、より確実にをモットーに  
積極果敢な販売網。

### 主な取引先、納入先 (アイウエオ順・敬称略)

- |  |  |   |  |  |  |
|--|--|---|--|--|--|
| アント商事(株)<br>(有)イシカワポンプ<br>石山産商(株)<br>今村工業(株)<br>岩新産業(株)<br>岩谷産業(株)<br>岩瀬産業(株)<br>英和(株)<br>(株)永和工産<br>荏原実業(株)<br>エイチアールディー(株)<br>(株)オオノ<br>(株)大谷産業(株)<br>大志野産業(株)<br>(株)オグマ商会<br>(有)太田工業<br>川島産商(株)<br>川島商事(株)<br>(株)カントー<br>(株)京二<br>九喜ポンプ工業(株)<br>(株)小泉<br>(株)サワー群馬<br>産機システム(株)<br>三貢機械(株)<br>サンワテクノス(株)<br>神鋼商事(株)<br>末松九機(株)<br>住友重機械精機販売(株)<br>西華産業(株)<br>(有)セイブトレーディング<br>(株)セムコーポレーション<br>第一実業(株)<br>大盛産業(株)<br>ダイドー(株)<br>多田ポンプ(株)<br>大豊通商(株)<br>橋工業(株)<br>中和機械(株)<br>(株)千代田組<br>千代田工販(株)<br>椿本興業(株)<br>(株)ツボイ<br>電協産業(株)<br>東鐘商事(株)<br>東京産業(株)<br>(株)東京マルティ<br>東芝産業機器システム(株)<br>(株)東陽<br>轟産業(株)<br>豊田通商(株)<br>(株)トーコー産業<br>東朋テクノロジー(株)<br>トラスコ中山(株)<br>(株)ナチ関東<br>(株)南陽<br>(株)ニイミ<br>(株)日伝<br>(株)日環商事<br>日鉄住金物産(株)<br>橋本産業(株) | 橋本総業(株)<br>光伝導機(株)<br>(株)光商会<br>(株)タイヘイレント<br>足田産業(株)<br>富士機材(株)<br>フモト産業(株)<br>ポエック(株)<br>マンダ商事(株)<br>松尾(株)<br>丸尾興商(株)<br>株マルチポンプコンサルタント<br>水処理機器サービス(株)<br>(株)三井<br>三池物産(株)<br>三井物産(株)<br>三菱マテリアトレーディング<br>三丸電機(株)<br>(株)南出キカイ<br>都機工(株)<br>(株)守谷商会<br>八洲電機(株)<br>山兼(株)<br>(株)山産<br>(株)山善<br>山村ポンプ(株)<br>ユアサ商事(株)<br>(株)ユニ<br>吉沢原動機(株)<br>(株)吉和田浜松<br>(株)四柳<br>リックス(株) | (株)HHI<br>(株)HHI機械システム<br>アイシン精機(株)<br>赤武エンジニアリング(株)<br>(株)朝日工業社<br>アステラス製薬(株)<br>アクアス(株)<br>アクトファイブ(株)<br>旭化成エンジニアリング(株)<br>(株)アマダ<br>アムズ(株)<br>(株)石垣<br>(株)今仙電機製作所<br>イビデン(株)<br>イビデンエンジニアリング(株)<br>エア・ウォーター(株)<br>(株)エイチイーシー<br>NTT(株)<br>荏原環境プラント(株)<br>(株)荏原製作所<br>王子製紙(株)<br>大分キャンマテリアル(株)<br>大川原化工機(株)<br>大森機械工業(株)<br>(株)大林組<br>オリエンタルエンジニアリング<br>オルガン(株)<br>化工機プラント環境工機<br>鹿島建設(株)<br>(株)カネカ<br>兼松エンジニアリング(株)<br>川崎重工業(株)<br>(株)カワタ<br>キャタピラー・ジャパン(株)<br>キヤノン(株)<br>キンピール(株)<br>(株)クボタ<br>クボタ化水(株)<br>(株)クラレ<br>栗田工業(株)<br>(株)栗本鉄工所<br>幸田マシナリー(株)<br>(株)神戸製鋼所<br>コスモエンジニアリング(株)<br>コベルコ・コンプレッサ(株)<br>(株)小松製作所<br>(株)ザッツ<br>三機工業(株)<br>CKD(株)<br>JFEエンジニアリング(株)<br>JNCエンジニアリング(株)<br>JNC環境(株)<br>JXエンジニアリング(株)<br>(株)島津製作所<br>清水建設(株)<br>シャープ(株)<br>ジャパン・フィールド(株)<br>日本エア・リキード(株)<br>昭和環境システム(株)<br>(株)白川製作所<br>(株)真空冷熱 | 神鋼環境ソリューション(株)<br>新東工業(株)<br>新日鉄住金エンジニアリング(株)<br>新日鐵住金(株)<br>wing(株)<br>須賀工業(株)<br>スズキ(株)<br>(株)鈴木商館<br>スチールプラントック(株)<br>住重環境エンジニアリング(株)<br>住友化学(株)<br>住友ケミカルエンジニアリング(株)<br>住友重機械エンバロメント(株)<br>住友重機械工業(株)<br>(株)セイシン企業<br>積水化学工業(株)<br>積水アクアシステム(株)<br>セムコ(株)<br>ソニー(株)<br>大王製紙(株)<br>(株)ダイキアクシス<br>(株)大気社<br>ダイキン工業(株)<br>大成建設(株)<br>(株)ダイダン<br>大同特殊鋼(株)<br>大同プラント工業(株)<br>大日本インキ化学工業(株)<br>大日本印刷(株)<br>太平洋セメント(株)<br>太陽日酸(株)<br>(株)ダイレオ<br>高砂化工機(株)<br>高砂工業(株)<br>高砂熱学工業(株)<br>(株)タクマ<br>武田薬品工業(株)<br>竹中工務店(株)<br>(株)チノン<br>千代田化工建設(株)<br>ツカサ工業(株)<br>月島機械(株)<br>月島環境エンジニアリング(株)<br>(株)鶴見製作所<br>帝人(株)<br>(株)デンソー<br>(株)電業社機械製作所<br>(株)東海パウデックス<br>東京ガス(株)<br>東京食品機械(株)<br>(株)東芝<br>東ソー(株)<br>(株)トーブ<br>東邦チタニウム(株)<br>東洋エンジニアリング(株)<br>東洋製罐(株)<br>東洋熱工業(株)<br>東洋ハイテック(株)<br>東洋濾水工業(株)<br>凸版印刷(株)<br>トヨタ自動車(株) | ドリコ(株)<br>東レ(株)<br>東レエンジニアリング(株)<br>(株)巴商会<br>(株)西原環境<br>(株)西原ネオ<br>(株)西村機械製作所<br>日亜化学工業(株)<br>日揮(株)<br>日産化学工業(株)<br>日産自動車(株)<br>日清エンジニアリング(株)<br>日清食品(株)<br>日清製粉(株)<br>日曹エンジニアリング(株)<br>ニッポンエンジニアリング(株)<br>日本インカ(株)<br>日本ガイシ(株)<br>日本化薬(株)<br>日本コークス工業(株)<br>日本自動袋詰機工業(株)<br>(株)日本水工<br>日本水産(株)<br>日本製鋼所(株)<br>日本製紙(株)<br>日本製粉(株)<br>日本精密(株)<br>日本ドナルドソン(株)<br>日本ビー・イー・シー(株)<br>日本フィルター(株)<br>日本ポリケム(株)<br>(株)ハマネツ<br>パナソニック(株)<br>パナソニック環境エンジニアリング(株)<br>菱日エンジニアリング(株)<br>日立化成(株)<br>(株)日立金属<br>(株)日立製作所<br>日立造船(株)<br>日比谷総合設備(株)<br>ファンック(株)<br>フジクリーン工業(株)<br>富士工機(株)<br>(株)不二越<br>富士フィルム(株)<br>富士電機(株)<br>藤吉工業(株)<br>(株)古川製作所<br>ホーコス(株)<br>東京食品機械(株)<br>ホソカワミクロン(株)<br>(株)堀場製作所<br>本田技研工業(株)<br>(株)本田技術研究所<br>(株)前川製作所<br>前澤化成工業(株)<br>(株)増田鉄工場<br>(株)松井製作所<br>みずほ工業(株)<br>三井化学(株) | 三井建設(株)<br>三井造船(株)<br>三菱化学(株)<br>三菱化学エンジニアリング(株)<br>(株)西原環境<br>三菱自動車工業(株)<br>三菱重工業(株)<br>三菱樹脂(株)<br>三菱電機(株)<br>三菱レイヨニア・ソリューション(株)<br>(株)明治<br>メタウォーター(株)<br>森永エンジニアリング(株)<br>(株)ヤシマ・エコ・システム<br>(株)ヤスジマ<br>ユニチカ(株)<br>横浜ゴム(株)<br>四電ビジネス(株)<br>(株)LIXIL<br>(株)リンカイ<br>北海道電力(株)<br>東北電力(株)<br>北陸電力(株)<br>東部電力(株)<br>中部電力(株)<br>関西電力(株)<br>中国電力(株)<br>四国電力(株)<br>九州電力(株)<br>沖縄電力(株)<br>日本下水道事業団<br>(株)日本原子力研究開発機構<br>電源開発(株) |
|--|--|---|--|--|--|

### 主な輸出国

アメリカ 韓国 中国 台湾 香港 インドネシア タイ フィリピン マレーシア シンガポール メキシコ キューバ ロシア ドイツ インド  
サウジアラビア バーレーン リビア ナイジェリア チェニア オーストラリア イタリア ベトナム アルジェリア チリ ブラジル フルネイ



## 株式会社 アンレット

URL : <http://www.anlet.co.jp>  
E-mail : [info@anlet.co.jp](mailto:info@anlet.co.jp)

- 本社・工場 〒497-8531  
愛知県海部郡蟹江町宝1丁目25番地  
TEL(0567)95-1211(代)
- 東京営業所 〒123-0845  
東京都足立区西新井本町2-27-5  
TEL(03)3854-1311(代)
- 名古屋営業所 〒450-0003  
名古屋市中村区名駅南5丁目11-23  
TEL(052)323-2311(代)
- 大阪営業所 〒577-0016  
東大阪市長田西4丁目1番34号  
TEL(06)6746-7111(代)
- 仙台営業所 〒984-0041  
仙台市若林区志波町15-25  
TEL(022)238-5491(代)
- 北関東営業所 〒331-0812  
さいたま市北区宮原町3丁目166番地 岩崎ビル3F  
TEL(048)660-3411(代)
- 横浜営業所 〒221-0822  
横浜市神奈川区西神奈川1-10-1 HIビル5階  
TEL(045)412-3611(代)
- 北陸営業所 〒920-0027  
金沢市駅西新町3丁目19番6号  
TEL(076)265-3911(代)
- 静岡営業所 〒422-8004  
静岡市駿河区国吉田4-5-31 吉国ハイツ103号  
TEL(054)267-6521(代)
- 広島営業所 〒731-0113  
広島市安佐南区西原8丁目33-20  
TEL(082)871-3941(代)
- 高松営業所 〒760-0078  
高松市今里町2丁目12-7  
TEL(087)835-1301(代)
- 福岡営業所 〒812-0004  
福岡市博多区榎田1丁目8番31号 榎田ビジネススクエア内  
TEL(092)437-2811(代)