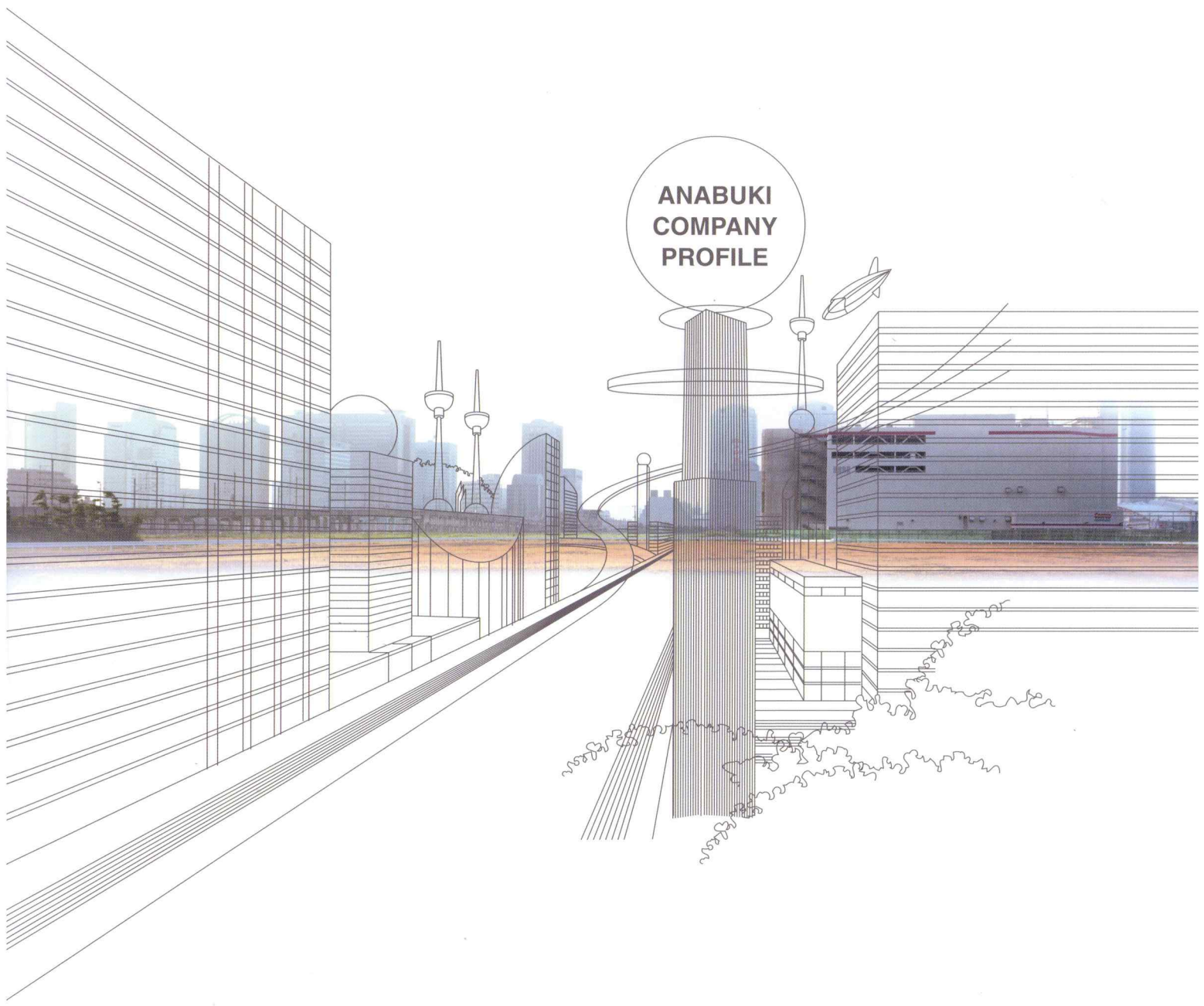


ANABUKI  
COMPANY  
PROFILE





# 人とときめき、街にきらめきを

あなぶき興産が目指すもの。それは、人と街に根ざした「不動産価値創造企業」であること。

「不動産の持つ無限の可能性に挑戦し、常に新しい価値を創造することで、そこに暮らし、訪れる人々、そして街の未来を豊かにしていく。」

これが、あなぶき興産が目指す「不動産価値創造企業」の在り方です。

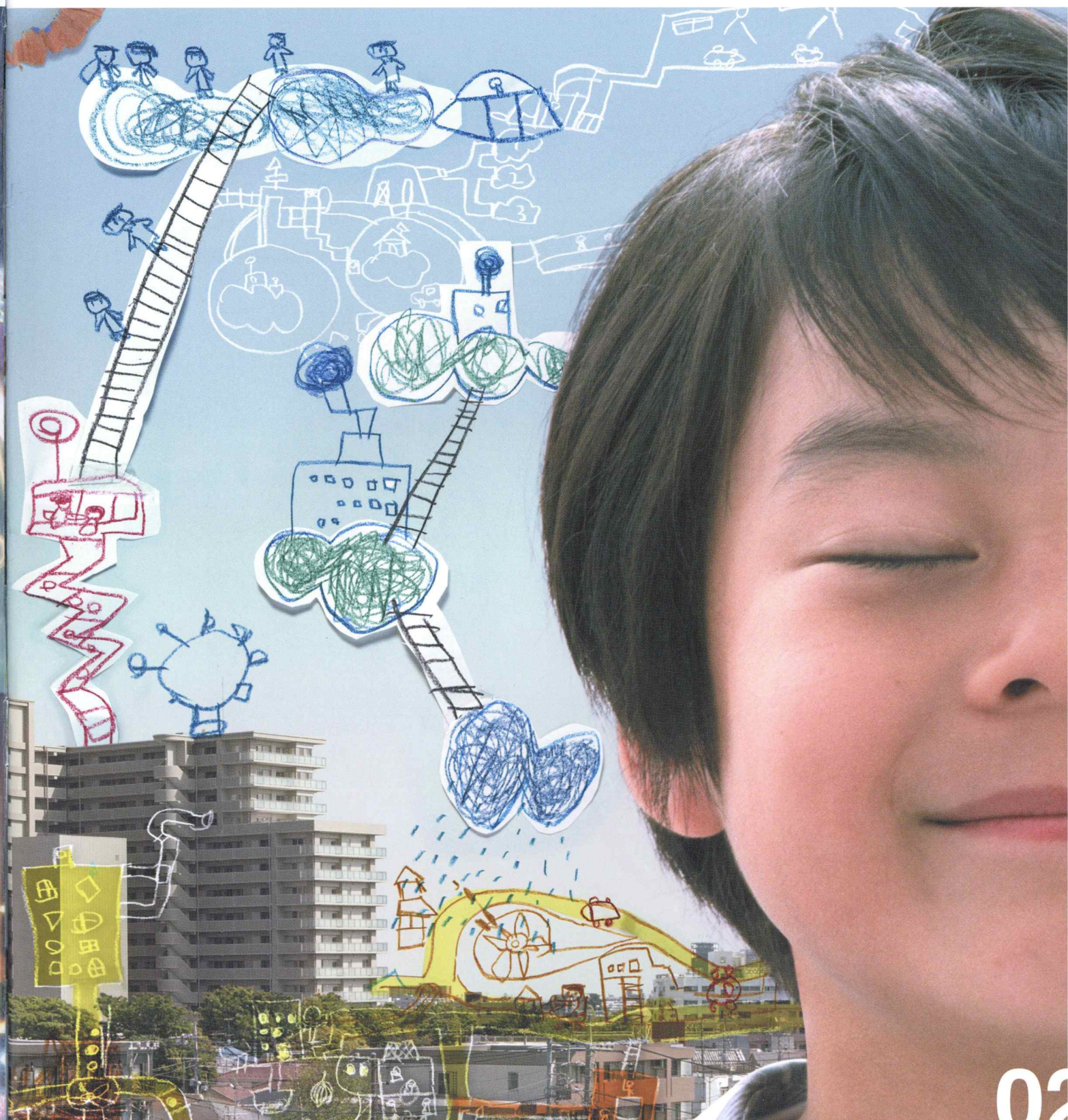
そこから、マンション事業、あらゆる収益不動産の開発を手掛ける不動産戦略投資事業、企業に新しい価値をもたらす事業再生、そして、グループ企業群による多彩な事業が生まれてきました。

その実現を支えているのは、私たちの中に息づく、創業以来のDNAとも言える、「チャレンジスピリッツ」と「進取の氣勢」であり、地域に根ざした企業姿勢です。

そして、そこから生み出される独創性豊かな商品やサービスを提供することで、これからも、お客様に、「次は何だろう?」「いつも期待以上のものを提供してくれる!」という“わくわく感”をお届けしていきます。



01



02



# 住まい創りや不動産価値創造事業を通じて地域社会の文化と歴史の創造に貢献します。

私たちあなぶき興産は、「住まい創りや不動産価値創造事業を通じて地域社会の文化と歴史の創造に貢献する」という経営理念のもと、会社設立以来常に地域を見つけてきました。

建物をつくり、さまざまなサービスを提供することは、地域に少なからず影響を与えることにほかなりません。

もし、それらが地域に受け入れられるものでなかったら、企業自体も存在価値を失ってしまいます。

だからこそ、私たちは「地域に生かされ、生きている」と胸に刻んでいます。

事業を展開して地域に貢献していくことが、私たちあなぶき興産が存在し続けるための条件であり、最大の喜びであると考えております。

これからも私たちは、進出エリア内においてのトップブランドを確立し、さらなる顧客満足の追求を図ると同時に企業価値の向上に努め、地域社会に愛され、信頼される企業を目指してまいります。

私たちあなぶき興産のさらなる成長、発展に、皆様より一層のご支援とご鞭撻を賜りますようお願い申し上げます。

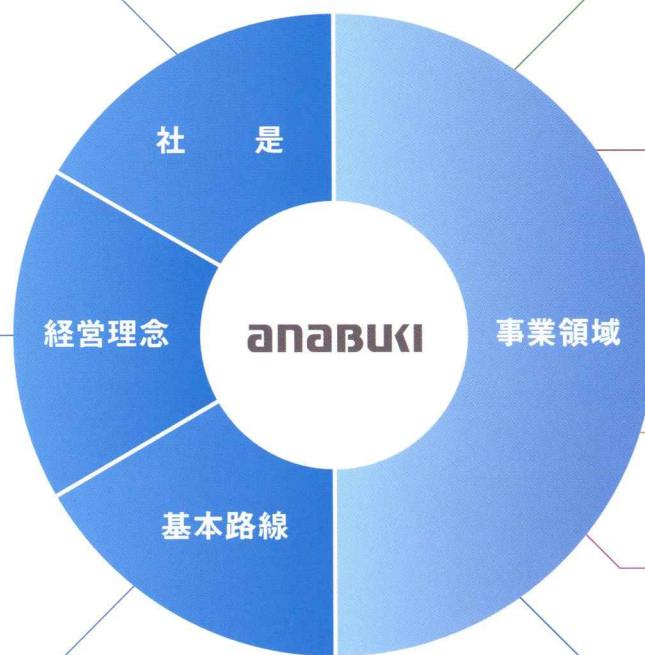
## 日々是前進

あなぶき興産は住まい創りや不動産価値創造事業を通じて地域社会の文化と歴史の創造に貢献します。

[文化の創造]  
地域の環境、風土に結びついて人間の心が和むものを創り出す。

[歴史の創造]  
建物創りや事業活動を通じて後世に影響を与えゆく。

- ・最大たるより最良たるべし
- ・オンリーワン(なくてはならない)企業
- ・地域密着型企业
- ・CS(顧客満足)・ES(従業員満足)推進企業



## マンション事業 05-06pへ

香川県高松市にて分譲を開始して以来、地域に根ざした事業展開とニーズに応える多ブランド展開により、西日本を代表するマンションブランドに成長した「アルファ」シリーズ。マンション事業は、あなぶき興産の中核をなす事業部門です。

## 介護医療関連事業 07-08pへ

ますます高齢化の進む現代社会により安心して、快適な介護サービスを提供する事業部門です。

## 不動産ソリューション事業 09-10pへ

「不動産の持つ無限の可能性に挑戦し、常に新しい価値を創造する」当社のこの企業姿勢を最も色濃く反映しているのが、不動産ソリューション事業です。あなぶき興産の新しい未来を切り開きます。

## 事業再生 11pへ

不動産の再生・用途変更など、“新たな価値創造”をもたらすプラス思考、ポジティブ発想のビジネスです。

## エネルギー・ライフサポート事業 12pへ

お客様に分かりやすいメリットを提供する「ライフサポートビジネス」に取り組んでいます。

## グループ企業 13-18pへ

穴吹興産株式会社を中心とした企業グループ群。それが「あなぶき興産グループ」です。



穴吹興産株式会社  
代表取締役社長

穴吹 忠嗣

- 商号：穴吹興産株式会社 (ANABUKI KOSAN INC.)
- 本社：〒760-0028 香川県高松市鍛冶屋町7-12  
TEL087 (822) 3567 (代)
- 設立：昭和39年5月25日
- 登録：宅地建物取引業免許  
国土交通大臣免許(9)第3300号  
建設業許可 香川県知事許可(特26)第5547号  
一級建築士事務所 香川県知事登録第1847号
- 資本金：755百万円
- 支店・営業所：東四国、高知、松山、岡山、広島、山口、山陰、神戸、姫路、関東、長野、静岡、新潟、大阪、北部九州、長崎、熊本、南九州、沖縄
- 役員：代表取締役社長 穴吹忠嗣 取締役 大谷佳久  
専務取締役 富岡徹也 取締役 近藤陽介  
常務取締役 柴田登 常勤監査役 横田賢二  
取締役 堀井茂 監査役 勝丸千晶  
取締役 新宮章弘 監査役 服部明人
- 従業員数：(単体) 350名(平成29年6月30日現在)  
(連結) 3,087名(平成29年6月30日現在)  
※契約社員及びパート社員を含む

## グループとしての総合力。「不動産」を中心に、多彩な事業を展開。

あなぶきホーム [総合請負業]	あなぶきメディカルケア [シニア関連事業]
あなぶき不動産流通 [不動産仲介事業]	あなぶきヘルスケア [医療・介護・健康関連事業]
あなぶきエンタープライズ [施設運営事業]	日本電力 [エネルギー・ライフサポート事業]
クリアナブキ [人材サービス事業]	「き」なりの家 [戸建請負事業]
あなぶきリアルエステート [不動産販売事業]	ジョイフルサンアルファ [スーパーマーケット業]
あなぶきトラベル [トラベル事業]	あなぶきパートナー [障がい者雇用]



## 地域密着型・一貫体制が生み出す、 信頼の「アルファ」ブランド。

あなぶき興産が展開するのは「アルファ」ブランドのマンションシリーズです。

事業展開における最大の特徴は、「地域密着型の営業展開をしている」ところにあります。

そして、「アルファ」ブランドマンションシリーズには、他のマンションデベロッパーにはない大きな特徴があります。

それが「ライフスタイルに応じた商品を用意する多ブランド展開」です。

私たちは、営業、建設、マーケティングなど各部門がさまざまな角度から討議を重ね

お客様のライフスタイルや感性の多角化に対応した住空間を誕生させてきました。

ハイクオリティマンション、ファミリーマンション、低価格マンションなど

常にあらゆるニーズにフィットする商品を開発しながら積極的な展開を続けています。

### 「地域のトップブランド」を目指し、快適な住まいへの新しい価値を創造する「アルファ」マンションシリーズ。



あなぶき興産・分譲マンション事業の最大の特徴である地域密着型体制。その体制があるからこそ実現できる「企画・仕入れ・設計・施工から販売、アフターサービスまで」の一貫体制が、私たちの最大の強みであり、お客様の信頼を勝ち得ている一番の理由です。迅速な土地情報の入手と仕入れ、幅広いニーズに対応できる商品企画力、専門知識を備え、お客様の立場に立った営業、そして、充実したアフターメンテナンス。そして、ご購入いただいたマンションの資産的価値を守ると共に、地域のトップブランドとして、さらにこの強みを磨いていきたいと考えています。

### 西日本を中心として、関東・東海・信越をエリアに、地域に密着したきめ細かな対応。



四国・香川県のある一棟のマンション販売からスタートした分譲マンション事業は、今や、四国全県、中国、近畿、山陰、九州全域そして関東・東海・信越エリアへと拠点を拡大し、西日本エリアを中心に地域密着型の事業展開を行ってきました。それぞれのエリアのお客様のご要望を不満足度調査、モニター調査、アフターサービスのアンケート調査など様々な方法で頂戴し、きめ細かな商品とサービスをお届けしてきました。



### ■ アルファガーデン

“真のエグゼクティブに向けたファーストクラスのマンション”。

あなぶき興産の技術と経験を集約させた最上位ブランド、それが、「アルファガーデン」です。希少性が高い憧れの立地。羨望を集める洗練された造りと雰囲気。住む人のクラスを語る上質感。都心にありながら閑静な住宅地のなかに、ハイグレードなホテルを思わせる贅沢な間取りが、空間的にも精神的にもゆとりのある生活を提供。気品あふれる外観は、街のランドマークと呼ぶにふさわしく、憧れの暮らし、上質なライフステージを演出します。



### ■ アルファステイツ

“ワンランク上の暮らしを求める人のための、利便性、住環境、快適な住空間のベストバランス”。

アルファブランドの中核ともいえる「アルファステイツ」は、快適で心地よいアーバンライフを提供します。商品企画には女性の声を取り入れ、キッチンをはじめ、マンションのさまざまな設備、機能に反映しています。デザイン性にすぐれた内装、ゆとりの収納スペース、無駄な動きを省いた家事動線など、女性だからこその「欲しかった」の数々にご満足いただいています。



### ■ アルファシティ・アルファパーク

“美しい自然を守りながら、地域の未来を見据えた街づくりを提案する”

四国最大のマンションプロジェクト「アルファシティ屋島」は、自然と都市生活の調和をコンセプトに、ランドプラン設計による「美しい街並み」を実現しました。またマンションと戸建ての複合開発である「アルファパーク屋島」は、水平線をモチーフとした統一感のある街並みをテーマとし、共用部に植栽を多く取り入れ、電線を地中に埋設するなど、美しい住環境を実現しています。いずれも美しく優れた都市景観の形成に寄与する建築物に与えられる、「高松市都市景観賞」を受賞しています。



### ■ アルファライフ

“無理なく購入して、生活を楽しみたい。”という人々のためのコストパフォーマンスを重視したハイクオリティマンション”。

都心での生活にこだわりながら、生活コストは低く抑えたい…そんなライフスタイルを実現する「アルファライフ」。利便性を重視しつつ、土地柄だけにとらわれないコストパフォーマンス重視の土地選定。暮らしの無駄を省いたコンパクトで機能的な空間づくり。ゆとりのある自分流のライフスタイルを楽しむためのシンプルな居住空間。暮らしやすさはそのままに、家賃以下のローン返済で購入できるリーズナブルな価格です。



### ■ アルファウィズ

“子育て中の主婦たちの声から生まれた子育て支援型マンション”。

子育て世代に向けた、十分な広さ、資金計画のゆとり、生活の変化に対応できる柔軟性を併せ持つアクティブな住空間をお届けする「アルファウィズ」。子育て会員組織「ウィズクラブ」からの意見を取り入れ、専有面積は少し広めの約80平方メートル以上に設定。子供が小さいうちは仕切りをなくしたオープンリビング「FLDK」という発想を導入。子供の成長に合わせて間取りの変更が可能です。共有部分には遊び場を設けたり、子育てに優しいサービスを提供しています。



### ■ アルファスマート

“「スマート」の名が示すように、「賢い生活」「楽々堅実生活」をテーマにした新コンセプトマンション”。

郊外での生活が中心の団塊Jrファミリーを対象に、「住まい」には、高級感よりも、利便性や経済的・広さ・バランスを重視する層が求めるマンションを開発しました。生活利便性のある優れた立地、シンプルで実用的な企画、そして、収納スペースを多く取り入れ、また、価格的にも通常のファミリータイプよりも、値頃感のある設定にしています。「家計に優しいライフバランス」を実現できるマンションです。

### ■ アルファスタイル

“理想の住まいを自由設計で叶えるマンション”。

価値観が多様化する現代、住まいに対するニーズも人それぞれ。通常の分譲マンションでは必ずしも理想の住まいは手に入りません。「コーポラティブ方式」は、そうした多彩なニーズにお応えする新しいカタチの住宅取得システムです。

### ■ アルファステージ

“1棟まるごとリノベーションマンション”。

リノベーションとは欲しかった暮らしを無理なく実現できる住まいの新たな選択肢です。建物の価値を向上させ、さらにプラスアルファの魅力もそなえる「1棟まるごとリノベーション」は、新築よりローコストで住む方に理想の暮らしをお届けできる、新築と中古のハイブリッドな住まいです。



これからの社会に必要な、真の介護サービスを提供します。

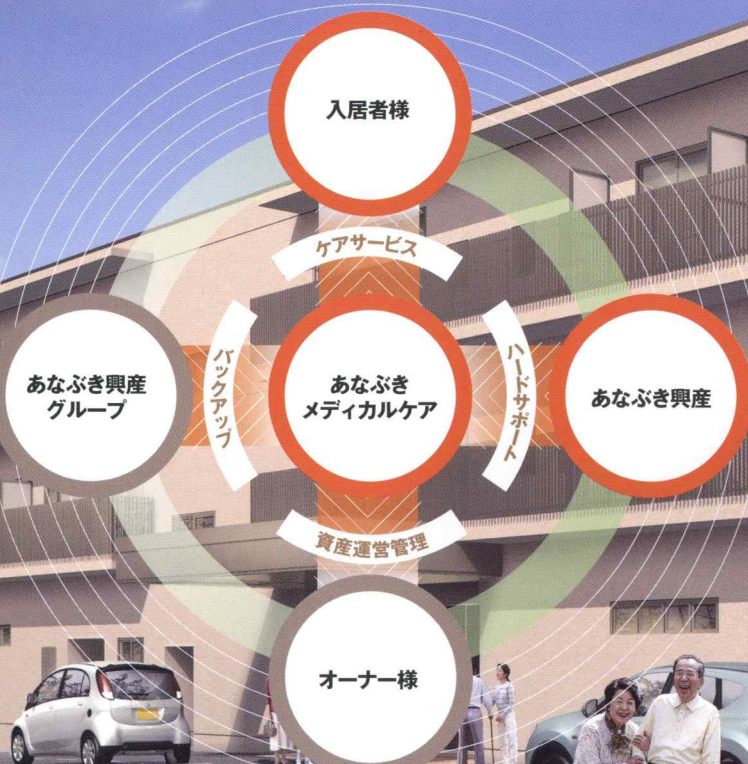
## ますます高齢化の進む現代社会に より安心で、快適な介護サービスを提供します。

今後、急激に増えるとされるシニア層に向け、あなぶき興産グループの持つあらゆるノウハウを結集し、アルファリビングを運営しています。

コンセプトは、「いつまでも自分らしく、いきいきと豊かな暮らしを愉しむ」。

高齢者になっても、必要な時に必要なサービスを受けながら、自分らしく毎日をご過ごしていただける

「地域で一番お客様に必要とされる介護サービス企業」を目指しています。



### グループ力を活かし、差別化をはかる。

あなぶき興産グループの高齢者住宅「アルファリビング」シリーズ。分譲マンション事業をはじめ、不動産関連事業のノウハウを持つあなぶき興産がハード面をサポートします。

そして、各施設の運営などソフト面はあなぶきメディカルケアが担当。提携医療機関とともに、訪問介護・生活支援サービス・24時間見守りなど、ご入居者様へ安全で快適な住まいと心に寄り添うケアサービスをご提供します。

また、その他の暮らしにおける各場面においても、あなぶき興産グループ各社がサポート。日々の食事から余暇としての旅行まで、ご入居者様おひとりおひとりが、自分らしくいきいきと過ごしていただけるよう、お手伝いいたします。

## 西日本エリアで、有料老人ホーム、高齢者住宅を施設運営

2017年9月時点

<b>福岡県</b> 介護付有料老人ホーム アルファリビング 福岡七隈 サービス付き高齢者向け住宅 アルファリビング 博多南 住宅型有料老人ホーム アルファリビング 福岡原	<b>広島県</b> 介護付有料老人ホーム アルファリビング 広島中広 住宅型有料老人ホーム アルファリビング 福山多治米 住宅型有料老人ホーム アルファリビング 広島吉島通り 介護付有料老人ホーム アルファリビング 広島段原 サービス付き高齢者向け住宅 アルファリビング 広島音本町	<b>岡山県</b> 住宅型有料老人ホーム アルファリビング 倉敷駅前通り 住宅型有料老人ホーム アルファリビング 岡山西川緑道公園 住宅型有料老人ホーム アルファリビング 岡山駅西 住宅型有料老人ホーム アルファリビング 岡山後楽園 住宅型有料老人ホーム アルファリビング 岡山野田 住宅型有料老人ホーム アルファリビング 倉敷幸町
<b>長崎県</b> サービス付き高齢者向け住宅 アルファリビング 長崎諏訪の杜	<b>鹿児島県</b> 住宅型有料老人ホーム アルファリビング 鹿児島上之園 住宅型有料老人ホーム アルファリビング 鹿児島東千石	
<b>香川県</b> サービス付き高齢者向け住宅 アルファリビング 高松百間町 サービス付き高齢者向け住宅 アルファリビング 高松駅前サンフラワー通り サービス付き高齢者向け住宅 アルファリビング 高松松岡 住宅型有料老人ホーム アルファリビング 高松駅前 サービス付き高齢者向け住宅 アルファリビング 高松伏石南 介護付・住宅型有料老人ホーム アルファリビング 高松松屋町	<b>兵庫県</b> サービス付き高齢者向け住宅 アルファリビング 川西能勢口駅前 サービス付き高齢者向け住宅 アルファリビング 姫路城西	開設済 28棟 / 1291室 (1332名) 開設予定 1棟 / 47室 (47名) 合計 29棟 / 1338室 (1379名)
<b>愛媛県</b> サービス付き高齢者向け住宅 アルファリビング 松山久万の台 サービス付き高齢者向け住宅 アルファリビング 松山本町 サービス付き高齢者向け住宅 アルファリビング 松山よはぎ橋南側クリニック前		

## アルファリビング開設予定

### 広島県



サービス付き高齢者向け住宅  
**アルファリビング 広島古江駅前**

- 種別：サービス付き高齢者向け住宅
- 所在地：広島市西区古江新町1番3号
- 総戸数・定員：47室（定員：47名）
- 住居権利形態：賃貸借
- 竣工年月：1995年11月

〈 2018年05月 開設予定 〉



## グループの総合力、 独自のアセットマネジメントスキームを生かし、 あらゆる収益不動産の開発を手掛けます。

“あらゆる分野の収益不動産の開発を行う戦略的事業部門。”

これが、不動産ソリューション事業の位置づけであり、「不動産価値創造企業」を掲げる

あなぶき興産の今後の方向性が最も色濃く反映された事業と言えます。不動産の多様化が一段と進む中、

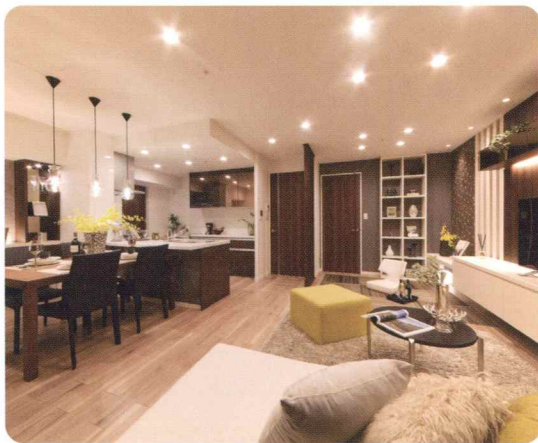
地域密着の事業スタンスで日々収集する不動産情報を最大限に生かし、また、地域の不動産を活性化させる目的で

様々な手法を用い、分譲マンション事業との連携、開発型証券化、社有不動産の有効活用の提案など、

販売と企画の両面での培われたノウハウを生かしながら、高付加価値サービスを提供してまいります。



### 【中古マンション買取再販事業】マンションストック市場において、新たな流動性を提供



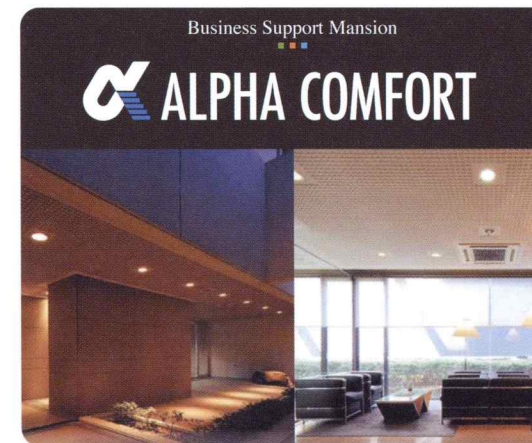
2010年8月、あなぶき興産は「中古マンション買取再販事業」に参入しました。この事業はストック・フロー両面にわたる事業モデルです。まず賃貸中の区分所有マンション（オーナーチェンジ物件）を一部屋ごとに取得し、賃貸物件として保有運営を行います。そして賃借人（ご入居者様）が退去された後、リフォームを行い中古市場で販売するというスキームです。東京・大阪にて事業所を開設しており、マンション販売で培った経験を活かしつつ、日々新しい知識を得ながら営業活動を展開しております。当事業により、今後ますます注目される中古マンション市場の流動性を高めていきたいと考えております。あなぶき興産の中軸を担う事業として今後も積極的に事業展開をしていきます。

### 【不動産特定共同事業】「手軽」で「安定」した新しい不動産投資のかたちを創造



2016年8月に中四国では唯一となる「不動産特定共同事業者」として香川県知事の認可を取得しました。この事業では、小口化した優良な不動産を共同所有することで得られる「手軽」で「安定」した資産運用を追求し、新しい不動産投資商品の開発を実現していきます。「アルファアセットクラブ高松駅前」は、あなぶき興産の不動産特定共同事業による新商品として2017年6月に販売を開始し、即完売となりました。収益不動産としての安定した利回りを確保しつつ、相続時の評価額圧縮効果の高い点から、多くのお客様よりご好評いただきました。今後も、投資商品として最適な物件を全国にて開発し、「アルファアセットクラブ」での商品展開を進めてまいります。

### 【アルファコンフォートシリーズ】「快適」「安心」「便利」な单身ビジネスライフを提供



アルファコンフォートは、「快適」・「安心」・「便利」な单身ビジネスライフを提供する法人向けの賃貸マンションです。お仕事で日々忙しい利用者様に代わり、家具家電設備はもちろん、大浴場やサウナ、ホテルライクなフロントサービス、専属料理人による栄養バランスのよい食事などコンシェルジュとしてサポートします。全国で10物件（札幌、新潟、横浜、大阪、岡山、高松、福岡（2物件）、熊本、鹿児島）稼働しており、法人様においても単身赴任者の社宅として大好評いただいております。また施設内でのイベントなどを通じて異業種交流などを今までにない付加価値を提供しております。

### 【不動産運用事業】収益性の高い資産運用をプロデュース



不動産ソリューション事業部では、オフィスビル、ホテル、ゴルフ場、物流倉庫などの不動産を保有し運用しています。あなぶき興産の主幹事業であるマンション事業以外で、様々な不動産を開発（取得）し、管理・保全などのプロパティマネジメント、リーシングに至るまでグループ各社と連携をしながら不動産価値向上をプロデュースします。またバリューアップした保有資産の転売なども行い、不動産の取得から売却まで幅広く事業を展開しております。



## 企業支援としての事業継承、 不動産の再生、そして、事業拡大のための 価値あるM&A事業を手掛けています。

不動産と金融の融合という新しい時代の流れを読み、変革の時代に求められる

不動産の新しい価値の創造をめざし、法律、金融、財務、建築などの幅広い分野の専門家たちで  
プロジェクトチームを結成し、さまざまなM&A案件に取り組んでいます。

次世代の企業の在り方を視野に入れたソリューションの提案が、不動産の価値を高めていきます。

CASE  
1



### ■ 高松国際ホテル

2001年5月にスタートしたあなぶき興産初の再生プロジェクト。それが高松国際ホテルの再生です。香川県を代表する老舗ホテルとしての伝統と格式は継承し、ハード&ソフトのリニューアル、従業員の意識改革を行い、宿泊率も高稼働率を実現。宴会部門も「食を楽しむ」という新コンセプトを打ち出し、チャペルウェディングも好評。業績は順調に推移しています。

CASE  
2



### ■ アルファ津田カントリークラブ

「贅沢なスポーツ」から「家族や友人と楽しむ余暇のひとつ」へ。新しいゴルフの在り方を提案する「アルファ津田カントリークラブ」。気軽に利用できるリーズナブルな料金設定、2人でもプレイ可能、キャディのいないセルフスタイルなど、随所に取り入れられた新発想が、気軽に楽しみたいご夫婦や女性、従来のゴルフクラブでは敷居が…というビギナーの支持を得ています。

CASE  
3



### ■ 旅館くらしき

倉敷市美観地区にある「旅館くらしき」は、江戸の天領時代から続く砂隠問屋の蔵屋敷を改装し、建物自体が、伝統的保存建造物群のひとつとして保存された歴史ある旅館です。過去には司馬遼太郎や棟方志功など多くの文人墨客が定宿として利用していました。後継者問題から存続が危ぶまれていましたが、ホテル再生ノウハウを生かし、当社がその経営を引き継ぐことになったのです。

CASE  
4



### ■ ジョイフルサンアルファ

平成28年9月、長崎県長崎市にてスーパーマーケット事業を行っているジョイフルサングループを、吸収分割により譲り受けました。同グループは昭和34年創業の老舗スーパーであり、地域に“生かされ生きる”を経営ビジョンに掲げる当社としても、地域の経済振興や雇用の安定などの観点から、ジョイフルサングループの事業再生を行ってまいります。

## 最適なエネルギープランを提案し、安心・安全・安価な電力提供と 省エネ、エコ商材のリーズナブルなリースを通じて、 お客様の安心と快適な暮らしをサポートします。

人々の生活に密接に関わり、地域社会に必要とされるライフサポートビジネスを目指し、

電気代を安くする「電力提供サービス」や、マンションライフを快適にサポートする「アルファプレミアムリース」を提供しています。

社会のニーズを的確に捉え、エネルギーの新規分野に積極的に取組む先駆者になるべく、

既存概念にとらわれず、新商品・新事業を提供していきます。



### ■ 電力提供サービス「ecoスマ」

電気料金を削減することを目的として、マンション全体で一括して電力会社と需給契約を結んだ上で、各お客様の電気使用量の検針・請求等を行なうサービスです。\*管理組合様の初期費用は原則不要です。



### ■ 「住設保証のびた君」

弊社指定の住宅設備機器の延長保証サービスです。お引渡から10年間、保証上限額まで故障時の修理対応をいたします。



### ■ 電力提供サービス「ecoスマ HV」

初期費用不要でビルや工場、学校、高齢者施設などの業務用（高圧）電気料金を削減いたします。



### ■ インターネットサービス「アルファBB」

月々お得な利用料金で利用できるインターネットサービスです。快適なインターネット環境をご提供いたします。



### ■ 電力提供サービス「みんなのecoスマ」

初期費用不要でマンション共用部の電気料金（従量電灯、低圧電力）を削減いたします。



### ■ 「省エネコンサルタント」

マンションやビルに対して、LEDの販売や電子ブレーカーの提案をすることによりランニングコストの軽減を図ります。



### ■ 「エネルギーの見える化」

現在の電気使用量だけでなく、過去の電気使用量も確認でき、比較もできます。また、電気料金は、お客様がお持ちのパソコン等の情報端末で確認できます。



### ■ 太陽光発電設備リース「創エネリース」

太陽光発電設備や、マンション共用設備などを管理組合様にリースいたします。



### ■ 「アルファプレミアムリース」

エコキュートや、IHクッキングヒーター等をリーズナブルなリース料金でご提供します。万が一の故障時にも、当社がサポートします。



## 「地域に生かされ、生きている」 創業の精神は、そのまま、CSRの姿勢につながっています。

創業以来、あなぶき興産の根底に流れるのは、「地域に生かされ、生きている」という思想です。その実現のために、グループを上げて、CSR（企業の社会的責任）活動を積極的に行っています。地域に暮らす人々の、健康で文化的な生活を支援し、「地域社会のなくてはならない」企業を目指してまいります。



### ■ 障がい者自立支援



あなぶき興産グループのあなぶきパートナー株式会社。平成20年5月に障がい者の就業を目的として設立し、平成21年2月、厚生労働大臣より特例子会社の認定を受けました。

あなぶきパートナーとして会社を設立することで、あなぶき興産グループの各事業部から少しずつの仕事を請け負い、まとまった量の業務を確保できるようになりました。また障がい者が同じ事務所で一緒に仕事をする中で、お互いを助け合い、時には刺激となり、日々の業務に取り組んでいます。

あなぶきパートナーでは2名の社員があなぶき興産より出向し、サポートスタッフとして仕事の指導等を行っています。2人は障がい者に対する知識も経験もない、ゼロからのスタートでした。ですから、あなぶきパートナーで働く社員と出会う前は、「何もできないのではないか。」「本当に仕事を続けることができるのか。」など、イメージを作り上げ不安も感じていました。それが今では、日々の業務のやり取りの中、元気な挨拶や仕事に取り組む姿勢、働くことができる喜びなど、2人のみならず、あなぶき興産グループの全社員が教えてもらうことのほうが多くなっています。



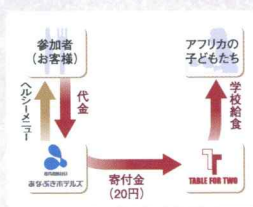
あなぶきパートナーの可能性は未知数。新しい業務開拓にもどんどん挑戦しています。これからも、あなぶき興産グループにとって、そして地域にとっても、なくてはならない企業として頑張っています。

### ■ 社会貢献活動



あなぶきエンタープライズでは、「TABLE FOR TWO」の趣旨に賛同し、ホテルだからこそできる取り組みを模索してまいりました。そして平成21年11月。「ヘルシーなのに美味しい食事」を楽しんでいただきながら気軽に社会貢献を

テーマに高松国際ホテルレストラン「ぐるり屋島」にて「TABLE FOR TWO」対象メニューをスタートいたしました。以来、多くのお客様にご利用いただき、高松国際ホテルのみならず、あなぶきホテルズにて広く取り組んでいます。



### 「TABLE FOR TWO」

昨今、世界的な問題となっている食糧問題。アフリカ諸国を中心とした開発途上国では飢餓や栄養失調が深刻化する一方、日本をはじめとする先進国では食べ過ぎが原因の生活習慣病や「メタボ」が社会問題となっています。そのような「食の不均衡」を解消するために、平成19年より日本発の運動「TABLE FOR TWO」はスタートしました。その仕組みは至ってシンプルです。カロリーを抑えたヘルシーフードをご購入いただくと、1食につき20円の寄付金が「TABLE FOR TWO」を通じて開発途上国の子どもたちの学校給食になります（※開発途上国の給食1食分の金額＝20円）。つまり、先進国で1食とるごとに開発途上国に1食が贈られるという仕組みなのです。

■ 高松国際ホテル1階 ぐるり屋島ホームページ  
<http://tkh.anabuki-enter.jp/rest/lunch/index.html>

### ■ 地域環境の保全



平成21年12月。あなぶき興産は松江市と協力し、樹齢300年とされるシダレザクラの大規模な移植工事を行いました。

高さ9m、幅は12mもある巨木の根付く用地をあなぶき興産が購入したことにあります。マンション建設を行うにあたり、地域の皆様からのご要望を受け、あなぶき興産山陰支店を中心に、地元・松江市と共にシダレザクラを残した計画について検討を重ねました。そして様々なハードルをクリアのうえ、シダレザクラと共存した建設計画が決定したのです。

「住まい創りや不動産価値創造事業を通じて地域社会の文化と歴史の創造に貢献する」との経営理念のもと、「地域に生かされ生きる」企業としての考えに基づいたこのプロジェクト同様に、今後も地域の皆様にとってなくてはならない企業として、あなぶき興産はご期待に応えてまいります。



### ■ あなぶキッズPROJECT

“子どもたちの元気は家族の元気に、家族の元気でまちが元気に” 私たちグループの各事業すべてに共通するのは、ひとの人生に寄り添い、ともにしあわせを共有し、こどもからおとなまでが健やかで元気になる、感動ある社会を築いていきたいという想いです。そのためにも、次世代を担う“宝”ともいえる子どもたちの成長をグループで応援すべく、当プロジェクトを実施しております。

平成26年6月のスタートより、キンボールスポーツ大会、子どもすもう教室、キッズクッキングイベント他を各地で実施し、保護者の方々を含む子どもたち総勢約4,500を超える皆様にご参加いただきました。

保護者と共に楽しめる



“新たなわくわく体験”をご提供し、様々な分野にチャレンジいただくことで、子どもたちの健やかな成長につながればと願っております。今後も、新たなわくわくプロジェクトを実施してまいります。





■ あなぶきホーム

[総合請負事業]

“ひとり、ひとりを大切に。” 住まいづくり街づくりを通じて、地域に貢献します。

あなぶきホームでは主力の「戸建事業」に加え、資産（土地）の運用をお手伝いする「資産運用事業」、オーナー様と長期を通じてお付き合いをさせていただく「オーナー様サポートサービス事業」を行っております。



■ 戸建事業

「理想の家づくりは、“理想の暮らしづくり”でもある。」都市に暮らすスマートさのある家、自然あふれる豊かな環境で暮らす家、趣味と暮らす家…。お客様の“理想”を、営業担当、設計、建設、コーディネーターがカタチにして実現します。

■ 資産運用事業

戸建賃貸から賃貸マンションまで、デザイン性と快適性を追及したオリジナル&オンリーワンの賃貸物件。土地情報を活かし、出店計画をサポートする店舗物件。土地活用をお考えのお客様に、資産をご活用いただけるようご提案いたします。

■ リフォーム事業・オーナー様サポートサービス

あなぶきホームではお引渡しを終えてからも、定期点検を初めとしたアフターサービスや緊急時の24時間コールセンターでオーナー様をサポートします。いつも身近なところでおお客様の声にお応えできる存在を目指しています。

本 社 / 〒760-0078 香川県高松市今里町10-1  
TEL 087-815-1383 / FAX 087-815-1391  
岡山営業所 / 〒710-0807 岡山県倉敷市西阿知町1030-3  
TEL 086-486-5181 / FAX 086-486-5182

■ 「き」なりの家

[戸建請負事業]



個性的なブランド力で住宅や医院、店舗を創りだします。

温熟環境づくりと木のディテールをベースに「住まい」づくりを追求しています。低エネルギーで快適な住まい、地域風土に根ざした持続可能な家づくりという私たちのコンセプトは、木という自然素材以外にはありません。「他にはない家を建てたい」というお客様のこだわりを、高いレベルで実現していきます。

本 社 / 〒703-8208 岡山市中区今在家356  
TEL 086-275-8239 / FAX 086-275-8261

■ あなぶき不動産流通

[不動産仲介事業]

不動産の売却・購入・有効活用のベストパートナーとして、迅速に対応します。

売却・購入・活用に関するご相談をはじめ、不動産に関する税金相談、相続、土地の有効活用等のコンサルティング業務、不動産の買取等、「情報力」「実行力」「提案力」で、最良のご提案をさせていただきます。



「情報力」 ● 豊富な取引実績、あなぶきグループ管理物件のネットワークを活用、指定流通機構への登録等の情報力でスピーディな取引をアシストします。

● 路線価、公示価格、収益還元法など多角的に分析し、より確実で高精度な査定を実施します。

「提案力」 ● 売却、購入だけでなく、不動産の有効活用、相続、税務対策等のお客様のニーズを的確に捉えたカスタムメイドプランを提案。個人、法人の皆様の資産売却、業務拡張にもなる出店サポート、固定資産の有効活用等を提案します。

「実行力」 ● インターネット、折込チラシ、不動産情報誌を通じて、最新の情報をお客様にお届けし、オープンハウス等の実施により迅速な取引を実現します。

本 社 / 〒760-0028 香川県高松市鍛冶屋町7-12  
TEL 087-825-0595 / FAX 087-825-0573  
営業店 / 高松店・高知店・松山店・岡本店・福山店・広島店・福岡赤坂店・鹿児島店

■ あなぶきリアルエステート

[不動産販売事業]



マンション・不動産販売のプロフェッショナル集団として。

あなぶき興産グループの不動産販売会社として誕生したあなぶきリアルエステート。マンションや不動産の販売代理の受託、土地有効活用のコンサルティング事業に取り組んでいます。最高の住まいとサービスをお届けするために、知識と経験を兼ね備えた不動産販売&土地活用コンサルティングのプロフェッショナル集団として、お客様にとって最適なプランをご提案します。

本 社 / 〒760-0028 香川県高松市鍛冶屋町7-9  
TEL 087-811-2877 / FAX 087-822-9348



■ あなぶきエンタープライズ

[施設運営事業]

■ あなぶきエンタテインメント

[イベント等推進事業]

暮らしにゆとりを。そして文化に新たな息吹を。

1987年の会社設立以来、ホテル事業を中核としてスポーツ・健康増進事業、サービスエリア事業、公共施設運営などの多彩な事業展開を進めています。そこに一貫しているのは、「安心と満足と期待以上のおもてなし、そして感動を…」という、“サービス”の原点とも言えるマインドです。

■ ホテル事業・旅館事業

さまざまな目的でホテルを利用されるお客様に「くつろぎの時間」を堪能していただけるよう、常にお客様の視点にたったサービスをお届けしています。

- 高松国際ホテル  
〒760-0080  
香川県高松市木太町2191-1  
TEL 087-831-1511/FAX 087-861-0293
- ロイヤルパークホテル高松  
〒760-0052  
香川県高松市瓦町1-3-11  
TEL 087-823-2222/FAX 087-823-2233
- リーガホテルセスト高松  
〒760-0025  
香川県高松市古新町9-1  
TEL 087-822-3555/FAX 087-822-7516
- チサンイン高松  
〒760-0048 香川県高松市福田町11-1  
TEL 087-823-1111/FAX 087-823-1123

- クアパーク津田  
〒769-2401  
香川県さぬき市津田町松原地内  
TEL 0879-42-2521/FAX 0879-42-3232
- 琴平パークホテル  
〒766-0004  
香川県仲多度郡琴平町榎井706-7  
TEL 0877-73-3939/FAX 0877-73-5888
- 旅館くらしき  
〒710-0054  
岡山県倉敷市本町4-1  
TEL 086-422-0730/FAX 086-422-0990



■ スポーツ健康増進事業

温浴スポーツ施設“クアタラさぬき津田”、ゴルフ場“アルファ津田カントリークラブ”を運営しており、地域の方を中心に健康増進に寄与しています。

- クアタラさぬき津田  
〒769-2402  
香川県さぬき市津田町鶴羽24-2  
TEL 0879-42-5888/FAX 0879-42-5889

- アルファ津田カントリークラブ  
〒769-2323  
香川県さぬき市寒川町神前647-16  
TEL 0879-43-4141/FAX 0879-43-6129



■ サービスエリア事業

高松道の四国の東玄関口「津田の松原サービスエリア」や徳島道の「上板サービスエリア」の運営を受託しています。地域の特徴を活かした新商品を開発し、県内外の多くのお客様をおもてなししています。

- 高松自動車道  
津田の松原サービスエリア上下線  
[上り]〒769-2402  
香川県さぬき市津田町鶴羽935-5  
TEL 0879-42-1777/FAX 0879-23-7140  
[下り]〒769-2402  
香川県さぬき市津田町鶴羽939-1  
TEL 0879-42-0880/FAX 0879-23-7141

- 徳島自動車道  
[上板サービスエリア]上下線  
[上り]〒771-1320  
徳島県板野郡上板町神宅宇昌蒲谷72-3  
TEL 088-694-6945/FAX 088-694-6946  
[下り]〒771-1320  
徳島県板野郡上板町神宅宇山田99-16  
TEL 088-694-6955/FAX 088-694-6956



■ 指定管理者事業

香川県内において公共施設の指定管理者として運営・管理を任されています。指定管理者事業部では、ご意見対応マネジメントシステムの国際規格「ISO10002」の自己適合宣言をし、お客様が期待する以上のサービスで「安心」と「満足」と「感動」の追求を目指しています。

- サンメッセ香川  
〒761-0301  
香川県高松市林町2217-1  
TEL 087-869-3333/FAX 087-869-3336
- 香川県県民ホール  
〒760-0030  
香川県高松市玉藻町9-10  
TEL 087-823-3131/FAX 087-823-3124
- 香川県総合運動公園  
〒761-8002  
香川県高松市生島町614  
TEL 087-881-0354/FAX 087-881-2460

- 高松テルサ  
〒761-0113  
香川県高松市屋島西町2366-1  
TEL 087-844-3511/FAX 087-844-3524
- 三豊市文化会館(マリノウェーブ)  
〒769-1101  
香川県三豊市詫間町詫間1338-127  
TEL 0875-56-5111/FAX 0875-83-8281
- 観音寺市民会館  
〒768-0060  
香川県観音寺市観音寺町甲1186-2  
TEL 0875-23-3939 / FAX 0875-23-3966



■ その他関連事業

当社の持つノウハウなどのリソースを最大限に活用し、地元の特産品を利用したスイーツや飲料の商品企画から開発・販売をはじめ、シニア層への食事の提供など県内外へ常に新しく魅力的な情報を発信しています。

- 豆吉本舗 こんびら店  
〒766-0001  
香川県仲多度郡琴平町川西909-1  
TEL 0877-73-4717
- セルフうどん「あなぶき家」瀬川店  
〒701-0153  
岡山県岡山市北区瀬川522-1  
TEL 086-239-8883

- 倉敷珈琲館  
(旅館くらしきと住所同様) TEL 086-424-5516
- アルファリビング  
西日本を中心に運営している住宅型有料老人ホーム「アルファリビングシリーズ」にて入居者様へ日々の食事を調理・提供しています。

- 三豊市詫間小学校放課後児童クラブ  
〒769-1101  
香川県三豊市詫間町詫間2158 (詫間小学校内)  
TEL 080-1999-5129



■ **クリエアナブキ**

[ 人材サービス事業 ]

“人の生き甲斐”をトータルにサポートし、  
人材マネジメントの全領域へ。広がりゆくクリエのフィールド。



人材マネジメントに関するトータルソリューションを提供するクリエアナブキ。企業の流動的な雇用ニーズを把握し、ベストマッチングな登録スタッフを派遣する「人材派遣サービス」から、採用業務を省力化し、採用コストを削減、ミスマッチを低減させる「人材紹介サービス」、企業の社外事業部を迅速に構築し、さまざまな分野で業務の効率化をバックアップする「アウトソーシングサービス」、企業に合わせた採用戦略の企画立案から、高い専門性を発揮する採用実務業務などをご提案する「採用支援サービス」、マンパワーを高めるための研修プログラム・診断ツールを提供する「研修・測定サービス」。こうした多彩な人材サービスは、人が「活かされ」「活きる」を考え続け、働く人と企業の間で、人間の可能性を最大限に開発し、雇用機会の拡大をめざすことを最大の使命と考えてきた結果生まれたものです。今後も私たち自身のヒューマンクオリティを最大化し、そこから生まれるサービスでお客様から常に支持される、そんな存在になりたいと考えています。

本 社 / 〒760-0026 香川県高松市磨屋町2-8 あなぶきセントラルビル3F  
TEL 087-822-8898 / FAX087-822-8818  
支店等 / 高松・丸亀・徳島・高知・松山・新居浜・広島・岡山・大阪・名古屋・東京

■ **クリエ・ロジプラス**

[ アウトソーシング事業 ]

お客様の物流部門をトータルにサポートいたします。



企業競争が激化する中、事業の核となる「コア・コンピタンス」へ経営資源を集中させる動きが活性化しています。ノンコア業務を切り離してアウトソーシングすることなどはその一例です。当社には、長年にわたり培った人材マネジメント、物流運用のノウハウが蓄積されています。プロフェッショナルに物流部門の業務をお任せいただくことで、お客様の事業をバックアップいたします。

本 社 / 〒760-0025 香川県高松市古新町10-3 砂屋ビル5F  
TEL 087-813-3333 / FAX087-813-3334

■ **あなぶきトラベル**

[ トラベル事業 ]

ワンランク上の、心に残る感動の旅を。



あなぶきトラベルは、香川・徳島・岡山・淡路島を中心に法人等の団体旅行や自社オリジナル企画の「あなぶきツアー」、四国八十八か所めぐりを主力商品とし、地域密着の会社として、エリアで最も顧客満足度の高い旅行会社を目指して事業展開をしています

本 社 / 〒760-0026 香川県高松市磨屋町2-8 あなぶきセントラルビル8F  
TEL 087-823-1666 / FAX087-823-1150

■ **日本電力**

[ エネルギー・ライフサポート事業 ]

電力自由化のメリット促進と安全供給を通じて地域社会に貢献します。

「ひと、まち、くらしをつなぐ。」

2017年7月1日より、あなぶきパワー&リース株式会社と日本電力株式会社は合併し、新しく「日本電力株式会社」としてスタートいたしました。私たちは、あなぶき興産の100%子会社として、あなぶきグループのみならず、マンションにお住まいのお客様を対象に一括受電サービスや、住宅設備機器リースを主力事業としております。また、生活ソリューション企業として、お客様一人ひとりの生活シーンに合った商品やサービスを提案・提供すること、先駆的企業としてお客様がワクワクする提案をすることを常にこころがけています。「ひと・まち・くらしをつなぐ。」のスローガンのもと、地域社会に、次世代に、なくてはならない存在であるため、チャレンジし続けます。



本 社 / 〒760-0028 香川県高松市鍛冶屋町7-12  
TEL087-825-5330 / FAX087-822-5433  
支店等 / 東京・大阪・広島・福岡



■ **あなぶきメディカルケア**

[ シニア関連事業 ]

急速に進む高齢化社会において、地域に貢献したい。

あなぶき興産グループとしてのノウハウを活用し、新しい視点での「高齢者が安心して、愉しく暮らせる住まい」を企画・開発し、管理運営までトータルで事業を行っています。介護を社会全体で支えるというこれからの大きな社会的ニーズに応えることで、地域社会に貢献したいと考えています。

■ 高齢者住宅事業（アルファリビング） 西日本エリアにおいて、市街地で利便性が高く、付加価値の高い立地環境を中心に開設しています。安全で快適な住まいと心に寄り添うサービスで、安心な暮らしと、自分らしく生きる喜びをご提供しています。

■ 介護保険事業（あなぶきケアサービス） ケアマネージャーによるケアプランの作成、訪問介護・訪問看護、デイサービス等の運営を通じて、快適で質の高い生活を支えます。

■ 介護と医療のトータルケアサービス 医療依存度の高い方でも、安心して生活がお送りいただけるよう、毎日の健康管理や看護ケア、リハビリ等を通じて自立支援や日常生活をサポートします。

本 社 / 〒760-0026 香川県高松市磨屋町2-8あなぶきセントラルビル5F  
TEL 087-825-0561 / FAX087-825-0562



■ **あなぶきヘルスケア**

[ 医療・介護・健康関連事業 ]

医療・介護・健康関連事業を通じて、付加価値の高いソリューションを提供します。

あなぶき興産グループが行なっている介護関連事業、新たに参入予定の医療関連事業に加え、成長の見込まれる健康関連分野も含めた周辺ビジネスにおいて新たな需要を開拓していきます。そしてこれらの分野において、お客様に独創性と付加価値の高いソリューションをご提案することで、地域社会に貢献します。



本 社 / 〒760-0026 香川県高松市磨屋町2-8あなぶきセントラルビル5F  
TEL 087-802-5111 / FAX087-825-0562

■ **ジョイフルサンアルファ**

[ スーパーマーケット業 ]

地域のお客様に“わくわく感”を提供できるスーパーへ。

長崎市内に9店舗、57年にわたり地域の食生活を支え続けたジョイフルサン。その社会的役割は高齢化が進む地方都市において、ますます高くなっています。ジョイフルサンアルファは、全社員の“知恵”と“努力”と“真心”、そして、“あなぶきグループの総力”を結集することにより、期待以上の商品とサービスを提供し続け、「どこか暖かく、心地よい店づくり」を行ってまいります。

■ 地域密着型の事業展開

長崎市内に誕生して半世紀。「食」を通じて地域社会に貢献し、安全・安心・健康と笑顔をお届けできるスーパーを目指し地域密着の事業展開を行っています。

■ 「食」へのこだわり

生産者より採れたて野菜を直送販売。長崎市内近郊の漁港、漁協から仕入れた新鮮で活きのいい鮮魚の販売。「長崎県」にこだわった美味しい肉の販売。私たちは、郷土の食材にこだわった事業を展開してまいります。

■ 地域社会への貢献

共に歩んでいる長崎の地に暮らす皆さまへ、健康で文化的な生活を支援していきたいと考えております。その実現のために、ジョイフルサンではごみ減量化への取り組みなど、CSR（企業の社会的責任）活動を積極的に行っております。

本 社 / 〒852-8061 長崎県長崎市滑石3丁目8-10  
TEL 095-857-1717 / FAX095-856-2166



■ **あなぶきパートナー**

[ 障がい者雇用 ]

障がい者の自立を「仕事」で支援します。

あなぶきパートナーは障がい者雇用の一層の促進をはかるため、そして、「障がい者雇用」の枠にとらわれない「障がい者の自立支援」をお手伝いするために設立されました。多岐にわたる業種を含むあなぶき興産グループより業務の依頼を受け、スタッフそれぞれの個性と能力を活かせる仕事を探っています。



本 社 / 〒760-0028 香川県高松市鍛冶屋町6-11  
TEL 087-825-0560 / FAX087-822-1850



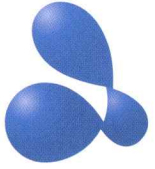
人にときめき、街にきらめきを

# あなぶき興産



あなぶきグループに従事する全員が一体となり、新たな付加価値を地域の皆さまとともに共創していく。  
そんな私たちの事業活動やCSR活動を手伝ってくれるキャラクターとして仲間入りしたのが、「あいなちゃん」です。  
「あいなちゃん」は、夢あふれる社会を創っていくことや子ども達と遊ぶことに興味津々。わくわくすることが大好きです。





**ANABUKI**

---

Company Information

2017.11作成



- 昭和39年 5月 ・宅地建物取引を目的として、資本金100万円をもって穴吹興産株式会社を設立
- 昭和54年 1月 ・岡山県岡山市にて「岡山パークホテル」を開業し、ホテル事業を開始(平成22年譲渡)
- 昭和55年 11月 ・香川県高松市にて「五番町健康会館(穴吹フィットネスクラブ)」を開業し、フィットネス事業を開始(平成19年閉館)
- 昭和59年 3月 ・香川県高松市にて投資用ワンルームマンション「アルファ高松」を完成し、不動産分譲事業に進出
- 昭和60年 6月 ・香川県高松市にて「アルファステイツ木太」を分譲開始し、本格的にファミリーマンション分譲事業に進出
- 昭和61年 1月 ・香川県高松市にて「アルファガーデン番町」を分譲し、希少性高い立地に最高級の仕様で提供する「アルファガーデン」シリーズを開始
- 4月 ・人材派遣業を目的として、株式会社穴吹テンポラリーセンター(現・連結子会社株式会社クリエアナキ)を設立
- 昭和62年 7月 ・ホテル等の施設運営事業を目的として、穴吹エンタープライズ株式会社(現・連結子会社)を設立
- 昭和63年 12月 ・広告制作及び代理事業を目的として、株式会社ブランド穴吹(現・連結子会社)を設立
- 平成 4年 9月 ・「アナキホーム事業部」を発足し、戸建て住宅事業に進出
- 平成 8年 12月 ・穴吹エンタープライズ株式会社において、「クアパーク津田(国民宿舎松琴園)」及び「クアタラソさぬき津田(香川県さぬき市)」の営業を開始
- 平成13年 3月 ・穴吹エンタープライズ株式会社において、「津田の松原サービスエリア上り線及び下り線」の営業を開始
- 5月 ・株式会社高松国際ホテルより営業全部を譲受し、営業を開始
- 12月 ・株式会社クリエアナキにおいて、日本証券業協会に株式を店頭登録(現・東京証券取引所 JASDAQ 市場に上場)
- 平成14年 12月 ・香川県高松市にて「アルファライフ高松」を分譲し、利便性を重視した立地に低価格で提供する「アルファライフ」シリーズを開始
- 平成15年 7月 ・不動産販売を目的として、株式会社あなぶきリアルエステート(現・連結子会社)を設立
- ・ゴルフ場経営を目的として、高松スポーツ振興カントリー株式会社(現・穴吹エンタープライズと合併)を子会社とし、「アルファ津田カントリークラブ」の営業を開始
- 平成16年 6月 ・大阪証券取引所市場第二部に上場
- 平成17年 3月 ・「アルファステイツ幸町II」(岡山県倉敷市)において開発型不動産証券化を実施
- 4月 ・穴吹エンタープライズ株式会社において、指定管理者制度により「サンメッセ香川(香川県産業交流センター)」の運営を開始
- 6月 ・穴吹エンタープライズ株式会社において、(有)旅館くらしき及び(有)珈琲館(現・共に穴吹エンタープライズ株式会社と合併)の子会社とする
- 7月 ・戸建住宅事業部門「アナキホーム事業部」を分社化し、あなぶきホームプランニング株式会社(現・連結子会社あなぶきホーム株式会社)を設立
- 8月 ・香川県高松市にて「アルファウイズ高松」を分譲し、子育て支援型マンションブランド「アルファウイズ」シリーズを開始
- 10月 ・株式会社クリエアナキにおいて、旅行事業部門を分社化し、株式会社穴吹トラベル(現・連結子会社)を設立(当社が全株式を取得し子会社化)
- 平成18年 4月 ・穴吹エンタープライズ株式会社において、指定管理者制度により「香川県民ホール」の運営を開始
- 6月 ・大阪証券取引所市場第一部銘柄に指定
- ・第1号不動産ファンド「瀬戸内ファンド」を組成
- 11月 ・不動産仲介事業部門「穴吹不動産流通事業部」を分社化し、穴吹不動産流通株式会社(現・連結子会社)を設立
- 12月 ・ISMS(情報セキュリティマネジメントシステム)の国際規格「ISO/IEC 27001:2005」の認証取得
- 平成19年 2月 ・信託受益権販売業について四国財務局管内での第1号登録
- 5月 ・あなぶき興産九州株式会社において、株式会社東峰住宅(福岡市博多区)の不動産開発事業を譲り受ける
- 平成20年 5月 ・障がい者雇用を目的として、あなぶきパートナー株式会社(現・非連結子会社)を設立(平成21年2月特例子会社認定取得)

- 平成20年 9月 ・あなぶき興産九州株式会社において、アーサーヒューマネット株式会社(福岡市中央区)の不動産開発事業を譲り受ける
- 平成21年 4月 ・穴吹エンタープライズ株式会社において、指定管理者制度により「高松テルサ」の運営を開始
- 6月 ・介護医療関連事業を目的として、あなぶきメディカルケア株式会社(現・連結子会社)を設立
- 7月 ・愛媛県松山市にて「アルファスマート生石」を分譲し、「楽楽実生活」をコンセプトとした「アルファスマート」シリーズを開始
- 平成22年 7月 ・香川県高松市にてシニア向け賃貸住宅「アルファリビング高松百間町」が完成
- 8月 ・ライフサポート事業を目的として、あなぶきパワー&リース株式会社(現・連結子会社・日本電力株式会社)を設立
- 平成23年 12月 ・中古マンション買取再販事業の強化を目的として、あなぶきアセット株式会社(平成29年8月当社に吸収合併)
- 平成24年 4月 ・主要株主等の合併により株式会社穴吹ハウジングサービスが親会社となる
- 8月 ・穴吹エンタープライズ株式会社において、「リーガホテルゼスト高松」を譲り受け、営業を開始
- 12月 ・注文住宅の設計及び請負を目的として、きんりの家株式会社(現・連結子会社)を子会社とする
- 平成25年 4月 ・穴吹エンタープライズ株式会社において、指定管理者制度により「香川県総合運動公園」の運営を開始
- ・介護施設の運営コンサルタント事業等を目的として、あなぶきヘルステア株式会社(現・連結子会社)を設立
- 7月 ・東京証券取引所と大阪証券取引所の現物市場の統合に伴い、東京証券取引所市場第一部上場となる
- 8月 ・1棟まるごとリノベーションマンション「アルファステージニ子多摩川」を販売開始
- 12月 ・一般公募によるマンション住まいづくりのコンペティション「あなぶきスタイルコンペ2013」の本審査会を開催(合計270名の応募)
- ・穴吹エンタープライズ株式会社において、指定管理者制度により「マリニエール[三豊市文化会館]」の運営を開始
- 平成26年 3月 ・優良な収益不動産として法人向け単身赴任者用賃貸マンション「コンフォート」シリーズ9物件を取得
- 4月 ・穴吹エンタープライズ株式会社において「上板サービスエリア上り線及び下り線」の営業を開始
- 6月 ・未来を担う子供たちの健全な育成を目的とした地域貢献活動「あなぶきキッズプロジェクト」を開始し、第1回として「香川県キッズスポーツ親子大会」を開催
- 平成26年 12月 ・株式会社クリエアナキにおいて、新卒採用コンサルティング等を行う株式会社採用工房(現・持分法非適用関連会社)を子会社とする
- 平成27年 12月 ・札幌市にて不動産賃貸事業を行う株式会社エスサポート(現・連結子会社)を子会社とする
- 平成28年 1月 ・高圧一括受電による電力提供事業を行う株式会社日本電力を子会社とする
- 4月 ・イベント企画等を目的として、あなぶきエンタテインメント株式会社(現・連結子会社)を設立
- 5月 ・スーパーマーケット事業を目的として株式会社ジョイフルサンアルファ(現・連結子会社)を設立
- 8月 ・当社とあなぶき興産九州株式会社において、当社を存続会社として合併
- 9月 ・株式会社ジョイフルサンアルファにおいてジョイフルグループ(長崎市)のスーパーマーケット事業を吸収分割し、スーパーマーケット事業を開始
- 平成29年 3月 ・株式会社穴吹トラベルにおいて、平井タクシー株式会社(現・非連結子会社)を子会社とする
- 4月 ・穴吹エンタープライズ株式会社において、指定管理者制度により「観音寺市民会館」の運営を開始
- 7月 ・あなぶきパワー&リース株式会社と日本電力株式会社において、あなぶきパワー&リース株式会社を存続会社として吸収合併し、日本電力株式に商号変更
- 8月 ・当社とあなぶきアセット株式会社において、当社を存続会社として吸収合併

売上高の推移

(単位:百万円)



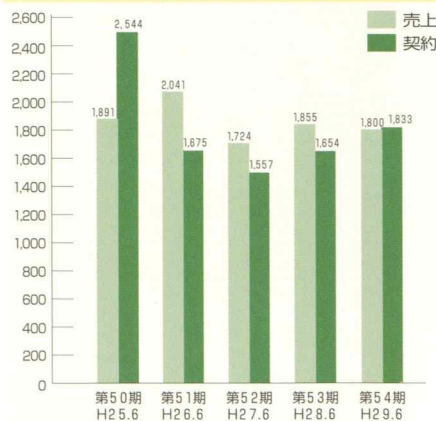
経常利益の推移

(単位:百万円)



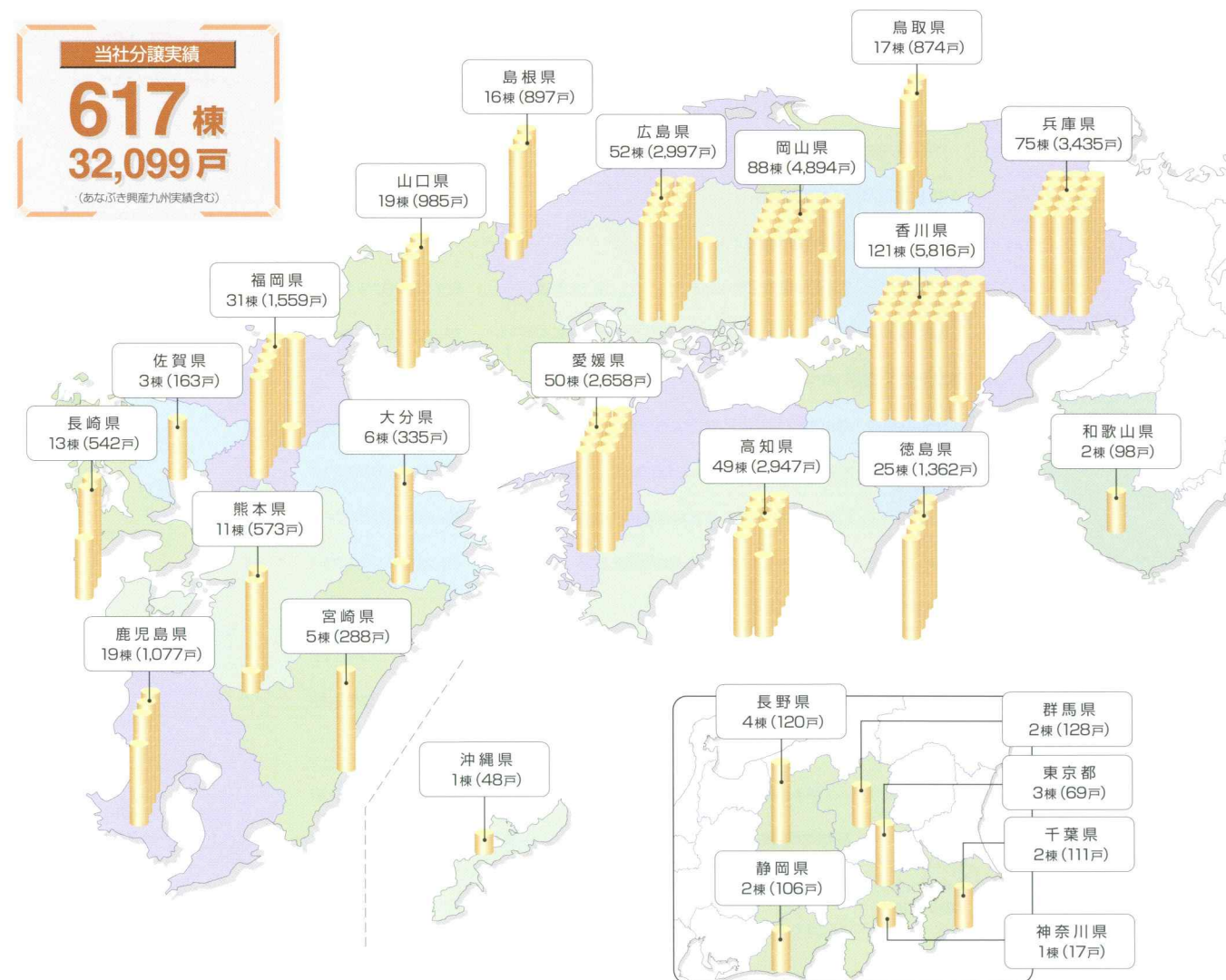
マンション年間売上戸数および契約戸数の推移

(単位:戸)



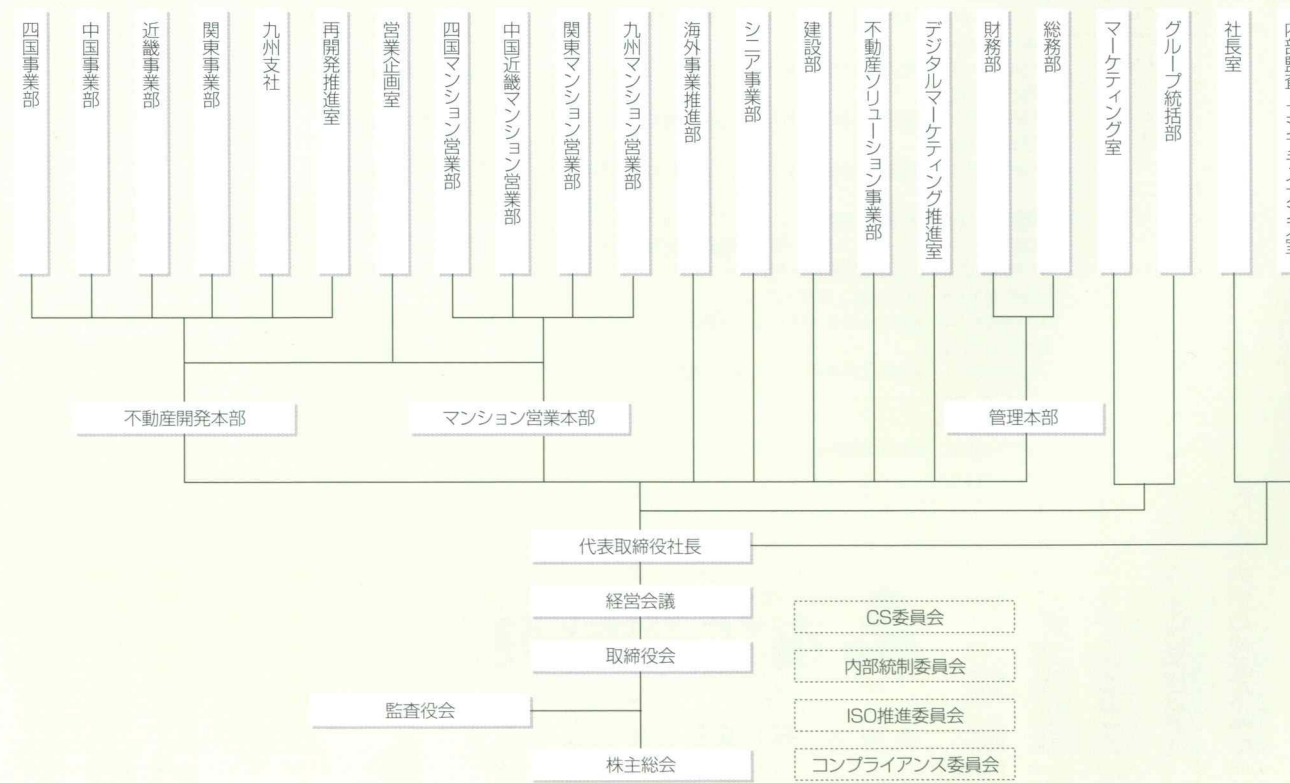
アルファシリーズ分譲実績(連結)

(2017年6月末現在)



組織図

(2017年11月現在)





## 事業所一覧

### 本 社

〒760-0028 高松市鍛冶屋町7-12 ..... TEL087-822-3567 (代)

### 不動産開発本部 四国事業部

#### ●東四国支店

〒760-0028 高松市鍛冶屋町7-12 ..... TEL087-825-0580

#### ●高知支店

〒780-0870 高知市本町3丁目4-22 アルファレガロ大橋通2F ..... TEL088-873-2882

#### ●松山支店

〒790-0011 松山市千舟町5丁目7-6 NISグループ本社ビル4F ..... TEL089-913-8881

### 不動産開発本部 中国事業部

#### ●岡山支店

〒700-0903 岡山市北区幸町8-29 三井生命岡山ビル13F ..... TEL086-232-2588

#### ●山陰支店

〒690-0007 松江市御手船場町549-1 損保ジャパン日本興亜松江ビル5F ..... TEL0852-60-2213

#### ●広島支店

〒730-0011 広島市中区基町12-5 あなぶき広島紙屋町ビル5F ..... TEL082-555-6202

#### ●山口支店

〒745-0034 周南市御幸通1丁目5 徳山御幸通ビル2F ..... TEL0834-27-6353

### 不動産開発本部 近畿事業部

#### ●神戸支店

〒650-0021 神戸市中央区三宮町1丁目1-1 新神戸ビル9F ..... TEL078-333-1115

#### ●姫路支店

〒670-0964 姫路市豊沢町140 新姫路ビル4F ..... TEL079-286-5533

### 不動産開発本部 関東事業部

#### ●関東支店

〒108-0014 港区芝4-3-5 ファースト岡田ビル3F ..... TEL03-6809-5960

#### ●長野営業所

〒380-0921 長野市大字栗田857-1 ビルディングスリービー5F ..... TEL026-226-7511

#### ●静岡営業所

〒420-0859 静岡市葵区栄町4-8 メンテック栄町ビル308 ..... TEL054-266-3930

#### ●新潟営業所

〒951-8052 新潟市中央区下大川前通2ノ町2230-33 万代橋ビルディング5F ..... TEL025-201-9736

### 九州支社

#### ●北部九州支店

〒812-0037 福岡市博多区御供所町2-63 あなぶき博多ビル ..... TEL092-292-4420

#### ●長崎支店

〒850-0842 長崎市新地町4-16 あなぶき長崎新地ビル2F ..... TEL095-893-8703

#### ●熊本営業所

〒860-0804 熊本市中央区辛島町6-7いちご熊本ビル11F ..... TEL096-247-6181

#### ●南九州支店

〒892-0847 鹿児島市西千石町17-3 太陽生命鹿児島第二ビル8F ..... TEL099-222-2888

#### ●沖縄営業所

〒900-0014 那覇市松尾1-10-24 ホークシティ那覇ビル7F ..... TEL098-860-5560

### 不動産ソリューション事業部

#### ●西日本ストックマンショングループ・不動産運用グループ

〒760-0028 高松市鍛冶屋町7-12 ..... TEL087-825-0567

#### ●東日本ストックマンショングループ

〒108-0014 港区芝4-3-5 ファースト 岡田ビル3F ..... TEL03-6809-5960

#### ●大阪オフィス

〒530-0001 大阪市北区梅田1丁目11-4 大阪駅前第4ビル8F ..... TEL06-6940-6975

### シニア事業部

〒760-0026 高松市磨屋町2-8 あなぶきセントラルビル5F ..... TEL087-825-0599



www.anabuki.ne.jp