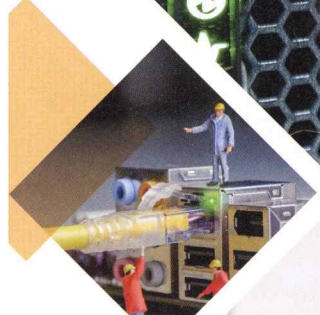




人をはぐくむ。技術で支える。

Human & Technology



受付
19.3.08
キヤリアセンター

例えば、

日本中に影響するシステムが正常に動くために、最適なソリューションを提供する。

専門的な知識と技術で、社員が本来の仕事に集中できるサポートを行う。

社員ひとりひとりが、快適かつ効率的に働けるように、オフィス環境を整える。

アルファネットのITインフラ技術は

日本中のビジネスを、見えないところで支える力。

ビジネスを通して、「当たり前前」のことが、「当たり前」にある毎日を作り出す力。

日本中の社会を守り、動かす、大きな力なのです。

そんな力を生み出すことができるのは、

私たち全員が、ITインフラのプロフェッショナルだから。

お客様にとってかけがえのないパートナーとなるために、

ひとりひとりが、技術力と人間力を磨き続けています。

技術力と人間力で、社会を支えるエンジニアへ。

あなたもアルファネットで、

共に成長してみませんか。

社会を支えるアルファネット

私たちの快適な生活は、様々なビジネスによって成り立っています。

アルファネットの役割は、そんなビジネスシーンに欠かせないIT環境を整え、

ITインフラのあらゆる「困った」を解決すること。

生活を支えるビジネスを支える企業、それがアルファネット。

アルファネットは見えない場所から、日本中のビジネスと、日々の生活を支えています。

例えば…

突然
コーポレートサイトが
ダウン。
今すぐ解決したいけど、
どうすればいいの？

アルファネットが
駆けつけて障害を復旧!

日本全国の企業に設置された数万台のサーバー群。アルファネットでは、この膨大なサーバーの状態監視やトラブル発生時の復旧対応、技術的な問い合わせ等、企業が滞りなく業務を継続できるよう、サポートサービスを提供しています。電話やメールでのサポートでサーバーを遠隔操作して解決することもあれば、ときにはクライアント先に駆けつけることも。クライアントのサーバーを安定稼働させることが私たちの絶対の任務。何かあればいつでもすぐに対応できる体制を整えています。

例えば…

事業拡大で
新規部門を立ち上げ。
新しいメールサーバーを
作らなきゃ!

アルファネットが
最適なサーバーを構築!

普段皆さんが利用している電子メールには、企業が一般消費者に提供するメールサーバーが使われています。皆さんがインターネットから収集することができる様々な情報は、企業のWebサーバーに格納された膨大なデータです。サーバーは電子メールやWeb用のソフトウェアを稼働させる重要なITインフラ。私たちは約20年にわたり、規模や業種を問わず、日本中の企業のメールサーバーやWebサーバーを年間数百台規模で構築し、ITインフラを支え続けています。

例えば…

ライバル企業が
ハッキング被害に。
うちも気をつけたいけれど、
何をすべき？

アルファネットが
セキュリティ対策を支援!

企業のWebサイトやサーバー、ネットワークは常にセキュリティの脅威に晒されています。不正アクセス、機密情報漏洩、コンピュータウイルスなど、日々新しい脆弱性や攻撃手法が出現するセキュリティ対策に「これで終わり」はありません。私たちアルファネットは、企業のセキュリティ環境整備や従業員教育、はたまた実際にハッカーが操る技術を使ってのWebサーバー擬似攻撃など、あらゆる側面からクライアントのセキュリティ対策を支援しています。

アルファネットが動かす社会

アルファネットはITインフラをトータルで支援するサポートサービスインテグレーターです。高度な知識と技術をもったエンジニアが、ITインフラの設計、構築、メンテナンス等、企業情報ネットワークをトータルでサポート。企業はもちろん、官公庁や大学まで、実は日本中の様々な組織を支えています。多くのビジネスの裏側で、人々が快適に働くための環境を整え、毎日の「当たり前」を生み出す。アルファネットは、技術力で社会を動かしているのです。

アルファネットの動かす力が

1

高度化が進む企業のIT環境。
アルファネットは、5つのサービスを通じて、
ITインフラに関する「困った!」をまるごとサポートしています。

IoT、ビッグデータなど、ITは日々発展し、オフィスでも多くのシステムが利用されています。そんなオフィスの情報・インフラに関するありとあらゆるニーズにマルチに対応し、全てをサポートできるのが

アルファネット最大の特徴。サーバーの仮想化や新システムの導入、ネットワーク増設まで、「困った時は、アルファネットに頼めばなんでもできる」という大きな信頼感と、存在感を示し続けています。

ITインフラ設計・構築

クライアント1社1社に最適なITインフラを構築し、ご利用開始までサポートする業務です。信頼性(耐障害性)、セキュリティ対策、運用方法など様々な角度からクライアントにとっての最適解を検討、そして実際にハードウェアを組み上げ、ソフトウェアをインストールしていきます。

サーバー保守運用

サーバーは数年の長きにわたり利用され、その間企業は、例えば社員数の増加など変化します。私たちは企業が変化しても、問題なくITインフラを利用いただけるよう適切に管理し、トラブルが発生すればいち早く対処します。高度な専門性と技術力でクライアントに安心を提供するのが私たちの使命です。

セキュリティ診断

優れた技術力と高い責任感でクライアントのセキュリティ検証を行う業務です。新たなセキュリティ脅威が次々登場する時代、「ここまでのいいや」はNGです。妥協のない作業から他社で検出できない脆弱性を検出することも多々。アルファネットで唯一「型」のない業務です。

ユーザーサポート

例えばネットワークにログインできない、サーバーが以前より遅くなった、パソコンが起動しないなど、クライアント社員の方々のお困りごとは様々です。OFFICEソフトのちょっとしたテクニクをお伝えすることもあります。ITを利用するうえでのあらゆる「困った」を解決する業務です。

ネットワーク工事

オフィスや工場のネットワーク配線や電源工事、無線アクセスポイントの設置から、サーバーラックの耐震・免震工事まで、物理レイヤーの環境整備を行う業務です。ネットワーク設計書を作成し、実際の工事では職人さんを管理監督、あらゆることに気配りし作業を円滑に進行させていきます。

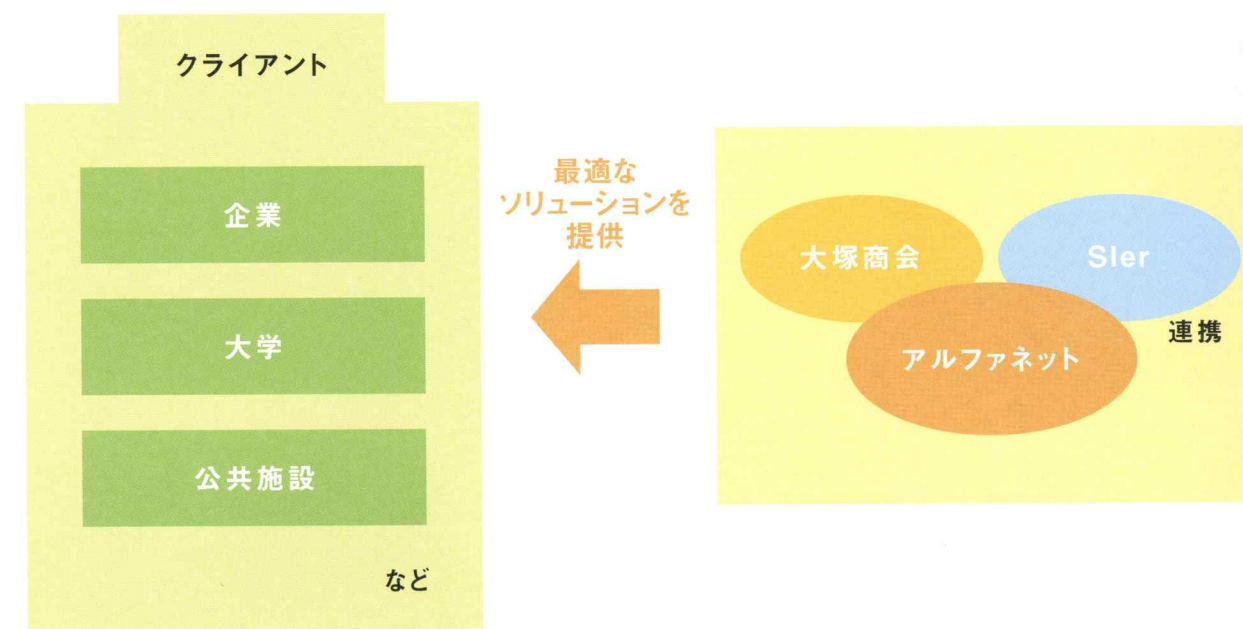
アルファネットの動かす力が

2

約109万社の顧客基盤をもつ大塚商会のグループ会社。
大手から中小企業まで、規模も業種も様々な、あらゆる企業が取引先です。

アルファネットは、国内最大級のソリューションプロバイダーである大塚商会のグループ会社。約109万社もの顧客基盤をもつ安定した事業基盤に比べ、Slerともタッグを組み、多彩なプロジェ

クトに参画。顧客はグローバル企業や官公庁から中小企業、大学など、規模も業種も多種多様。様々な異なるニーズに対し、多くの人と連携しながら、最新技術で解決していきます。



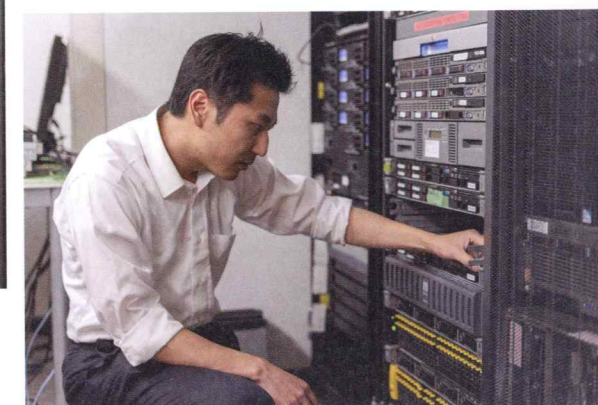
アルファネットの動かす力が

3

オフィスの力。それは、社会に直結している。
人と企業を通じて情報化社会を支え、動かすITエンジニアに。

アルファネットの社員は、約80%がITエンジニア。例えば、日本中に影響するデータシステムを管理し、国内のビジネスを円滑に進める。新システムを導入した業務効率化で、企業の競争力・成長力

を上げる。ITインフラの技術支援を通じて、お客様が安心してITを利用できる環境を提供するアルファネットは、ITにまつわるあらゆる課題を解決し、理想を実現するプロフェッショナル集団なのです。



社員のことを深く知ろうとし、
評価してくれる

だから
アルファネット!

Yuri.H

東日本サポートセンター 東SC4課
2016年入社
国際日本学部卒



社会インフラを支える会社で、
イキイキと働ける

だから
アルファネット!

Yuki.S

東日本サポートセンター 東SC4課
2017年入社
総合情報学部卒



現在の仕事内容

お客様のサーバーのデータバックアップソフトウェアに関するサポート業務を行っています。バックアップ作業自体は夜間に行われることが多く、私は朝の出勤後アラートが上がっていた場合に状況を把握して原因を究明し、対応できるものはその場で対応。お客様に連絡します。また、お客様のIT環境に合わせて、バックアップを実施するタイミングや方法なども提案します。バックアップはトラブルがあった時に初めて必要とされるもの。平時はあまり重要視されていませんが、ウイルスメールなどの脅威が身近にある現在、トラブルは突然起こります。ウイルス感染が起こった際、バックアップデータを使用して感染前の状態に復元する等、いざ必要な時に「やっていたよ良かった」と思ってもらえるところにやりがいを感じています。まさに、縁の下の力持ち的な仕事が、私は大好きです。



現在の仕事内容

私が所属する東SC4課では、全国に設置されている数万台のサーバーの保守運用サービスを行っています。配属直後は、お客様のサーバーにエラーが出た時に、お客様にお知らせするサーバー通報対応を担当してきました。エラーがあれば原因を調査し、修理が必要かどうか確認。必要であればフィールドエンジニアの出張手配を行います。この業務は入社2年目の春先まで担当していましたが、今は次の段階に進み、バックアップソフトウェアのサポート業務を主に担当しています。



アルファネットを選んだ理由

出版など自分の好きな分野で就活をしていましたが、改めて好き嫌いをせずに広い業界を見渡してみようと考えた時、情報化社会に欠かせないITは成長分野であり、やってみたら面白いかもしれないと感じました。特に、技術の進歩が速く、常に勉強し続けなければならないこと。経験や勉強をした分だけ技術が身に付くことが魅力的でした。くわえて当社の面接は、私のスペックではなく人柄に興味をもって深く知ろうとしてくれていると感じたため入社を決めました。その印象は入社後も変わらず、成績や成果だけではなく私個人を見て評価し、どういった仕事を任せればいいのかを考えていただけていると感じています。



アルファネットを選んだ理由

今後もIT産業はなくなる業界であること。さらに、その中でもベースとなるインフラと運用保守であれば、長期的に見ても残り続けると思い、この業界を選びました。当社への入社決め手となったのは「人」です。会社説明会や面接では、社員の皆さんの表情がイキイキしていた他、とても話しやすい雰囲気が印象的でした。実際に入社してみても、最初のイメージはそのまま。むしろ、さらに良いくらいです。先輩方は皆さん面倒見が良く、トレーナーの先輩以外でも聞きたいことがあれば気軽に質問ができる雰囲気があります。先輩同士も、互いに相談してアドバイスをし合ったりしていて、とても働きやすいです。



印象に残っている仕事

お客様からふとした時にお礼を言われたことが印象に残っています。私の所属するチームでは、技術的なことだけに対応するサポートセンターのイメージの脱皮を目指し、お客様に対する気遣いを大切にすることを心がけています。例えば、アラートが発生して解決した後に、「その後問題はありますか?」と連絡をしたり、大雨や台風、地震などの自然災害がお客様の地域で起きた場合、サーバーにアラートが出ていなくても、まずは担当者の方に連絡をして安否や状況の確認をさせていただいたり。自然災害の時は後日、もう一度お電話したところ「サーバーだけでなく自分まで気遣ってくれてありがとう」と言ってくださり、嬉しかったです。

アルファネット 未来への力

バックアップソフトウェアのサポート業務が好きなので、さらに知識を深めていきたいです。また、最近はお客様からバックアップソフトウェア関連の連絡にくわえて、サーバーやシステムに関する質問が増えていたので、サーバーOSの知識を高めて、お答えできるようにしたいです。

印象に残っている仕事

入社1年目の時に対応したトラブルですが、お客様がバックアップ用に用意した外付けのメディアが起動しない症状が続いていたことがありました。解決に至るまでにお客様自身に様々な対応をしていただいたのはもちろん、フィールドエンジニアに出向いてもらったり、メーカー調査を依頼したり、メディアを交換したりと原因究明に時間がかかりました。原因の可能性があると考えられるものを1つずつ調査していくのも大変でしたが、自分の担当案件はそれ1つではなく、同時に数十件の案件に対応しなくてはならないことが大変でしたね。でも、理由が判明した時は、お客様の不安がこれでなくなる嬉しくなりました。

アルファネット 未来への力

今はバックアップソフトウェアの知識を深めているところですが、今後はその他の知識も広く身に付けて、保守作業やトラブル全般に対応できるようになりたいです。さらには、より深い知識を得て得意分野をつくり「この分野はSに聞こう」と思ってもらえるような存在になりたいです。

IT未経験でも活躍し、
成長できる

だから
アルファネット!

Yuki.S

東日本ソリューションサービス部
SAサポート課
2017年入社
英語科卒

技術を通して、
社会に大きく貢献できる

だから
アルファネット!

alpha net

Yusuke.A

ファシリティエンジニアリング部
テクニカルエンジニアリング課
2016年入社
電子工学科卒

現在の仕事内容

お客様がコンピューターやシステムをすぐに使用できるよう、サーバーやパソコンのメモリ、ハードディスクなどを増設したり、必要なソフトウェア(OS、お客様が希望するその他のアプリケーション)をインストールしたりするキッティング作業を中心にを行っています。最近では2つの案件を同時に進めたり、基本設計書のドキュメント修正や試験をするなど一歩進んだ業務がぐわわり、成長を感じています。

私が担当したことのあるサーバーの種類はまだまだ少なく、新しい案件の前には先輩たちが事前に読んでおいた方がよい資料や、その製品に詳しい方が誰かなどを教えてくださいるので助かっています。



現在の仕事内容

当部署は、主にネットワーク工事などを行っており、ネットワークの設計、現場の施工管理、ネットワーク機器の設定、施工完了後の完成図書作成まで様々な業務を行います。その中で私は、施工時の工程の管理や監督、無線アクセスポイントとネットワークカメラ等の設定と設置後の動作確認、お客様への取り扱い説明などを主に担当しています。電気や内装工事などの作業現場が経験できたり、複数メーカーのネットワーク機器に触れる機会があったりと、覚えることが多いながらも楽しさがあります。

その他、受注前に技術支援として営業に同行し、商談中にアドバイスをさせていただくことが頻繁にあり、こちらも大きなやりがいを感じています。



アルファネットを選んだ理由

元々、「手に職をつけたい」と思っていました。とはいえ、文系の私がIT業界を選んだのは、これからの社会においてITの知識はなくてはならないものであり、その分野で知識と技術を身に付けたいと考えたからです。未経験での入社となるだけに、面接の時の会社や担当者の方の雰囲気の良さは会社選びのポイントとなりました。入社後の印象はさらに良く、この会社を選んでよかったと感じています。何より安心できたのは、IT知識のない私に対して、「最初はそれが当たり前だよ」という前提で接してくれたこと。30分も調べものをしていて私に「気にせず聞いていいんだよ」と言っていただけた時は嬉しかったです。

印象に残っている仕事

この仕事を始めるまで気付かなかったのですが、多分、私、機械を見ているのが好きなんです。メモリなど必要な機器をセットして動作確認をする時に、ガチャガチャと動く様子や、サーバーがキレイに並んでいる様子を見ていると楽しくなります。

そのうえ、新しい製品や技術が次々に出てくるため、その都度、新しい経験ができます。先日初めて対応する製品がありました。わからないことが多く、先輩に聞いたり、メーカーサポートに問い合わせたりしながらも、基本的には自分の力でお客様の依頼通りの設定ができたのは嬉しかったです。この仕事は経験が増える分だけ成長に繋がりますので、一つひとつの仕事がとても楽しいです。

アルファネット 未来への力

もっともっと、いろいろな製品を経験したいです。今はまだ、完全に任せてもらえるのはキッティングからラッキングまでの作業程度ですが、いずれは1つの案件を最初から最後まで任せていただけるよう、たくさんの経験を重ねて技術と知識を増やしていきたいです。



アルファネットを選んだ理由

就活の軸にしていたひとつに、社会貢献がありました。社会貢献と一口にいっても様々なものがありますが、IT分野、特に遠隔操作などが可能となるIoT技術は、あらゆる場面で社会の役に立つと感じました。例えば、学校などの教育機関で授業に使用する無線LANや、病院や福祉施設で電子カルテの共有に使用されるネットワーク技術などがそうです。最近では、ネットワークカメラを設置することで、防犯の観点からも安全・安心な社会の実現に貢献できます。大塚商會を親会社にもつ当社であれば、こういった規模感の大きな仕事に関われると思い、当社を選びました。

印象に残っている仕事

過去に、無線LANの導入を担当したお客様から、特定のソフトウェアを使用した際に通信障害が発生して正常に動作しないのご相談がありました。これまでに同様の事象はなく、機器の稼働状況、障害発生時のソフトウェアの動作、周囲の電波状況等を詳細に調査。無線LAN機器メーカーと何度も協議や検証を繰り返した末にようやく原因を特定しました。機器の設定変更・調整により障害が解決した時は、お客様から感謝のお言葉をいただき、苦勞が報われた気持ちになりました。お客様からの言葉が嬉しかったのはもちろんですが、問題の解決にあたるための手順や、障害が発生する原因の特定など勉強になったことも印象的でした。

アルファネット 未来への力

ゆくゆくは大規模な案件の対応を、単独で行っていきたいです。そのためには、豊富な経験と技術、知識が欠かせません。まずは、施工方法や注意事項、工事に使用する部材の知識など、エンジニアに必要な幅広いスキル習得を目指し、日々の業務に取り組んでいます。



「新しいことに挑戦し続けたい」 社長の言葉が入社の決め手

FS 私は飽き症なので、面接の時に社長の杉山の「新しいことに挑戦し続けたい」という言葉に共感。「当社でなら実現できるよ」と言われ入社を決めました。

SS 僕は、スキルを身に付けるなら、これから台頭してきそうな分野がいいと思い、IT業界を選びました。当社を選んだのは、会社見学の時の和気あいあいとした雰囲気がとても良かったからです。会社ってもっと堅苦しく、エンジニアはパソコンとにらめっこしていると思っていたので。

FS 当社は全然違うでしょう。

SS コミュニケーション力の高い先輩たちばかりで驚きました。

今も昔も頑張り屋

そんな後輩の成長を肌で感じる喜び

FS SS君の最初の印象は、「前向きにチャレンジする子だな」ということ。チームに配属されたばかりのころ、経験のない技術を扱う案件にもかかわらず「やってみる？」と言われて、「はい!」と大きく返事し

ていたことが印象的です。

SS あの時は、何が難しいかをわかっていなかったで「はい」と言えたんです。

FS 最近は、積極的に助けてくれる姿勢も見えるので頼もしいです。

SS そこは、心がけているところです。

FS 初めて一緒になった案件では、私が担当でSS君には直接手を動かしてもらいましたよね。深夜作業で終了予定時間が差し迫る中、次の指示をしようとする、すでにその作業に取り掛かっている「成長したな」と思いました。

仕事で悩んでいた時におごってくれた ラーメンの味が忘れられない

SS その深夜作業の時、FSさんが帰りにラーメンをおごってくれたの、覚えてますか？ あの時、「SS君、最近頑張っているから」と言ってくれて、ちょっと元気が出たんです。ちょうど、自分が担当となる案件を並行して抱えていたことから、疲れが出てきて、いろいろ落ち込んでいたので嬉しかったです。

FS 覚えています。なんとなく辛そうだなとは思っていましたが、3年目って自分が主体となる案件を少しずつ任されるころで



も慣れていないから、うまく案件を進めることができなくて、辛さを感じるんだよね。

SS そうなんです。それまでは、先輩から指示されたことをやっていたらよかったんですが、今度は自分が進めていかなくてはならない。何か対応しなければならぬことが出ても、その対応策を考えるのも自分で、なぜうまくいかないかと悩みます。

FS 担当は他者を巻き込んで仕事を進めていくから責任もあります。自分を含め、他の人にどう動いてもらうのか。それを考え始めるのが3~4年目なんです。最初は私も自分の思い通りにうまくいかず悩むことが多かったです。5年目くらいから、やっと要領が見えてきました。

SS FSさんでもそうなんですね。僕は自分が文系出身で、ITが苦手だからなのかとも思ったのですが、誰もが通る道なのでしょう。

FS このうまくいかない感じは経験しなければわかりません。進め方がわからないのでとりあえず始めてみると、当然ながら途中で詰まってしまう。目の前のことから取りかかっていると、先輩から「優先順位が違う」と言われて気付いたり。

SS まさにその通りです!(笑)でも、FSさんをはじめ先輩たちのアドバイスの中から、自分なりのやり方を見つけていくしかないですね。

面倒見の良い先輩たちに 頼りにされる人材になりたい

SS 僕はこの仕事は、こんなにもコミュ



ニケーション力が必要だとは思っていませんでした。

FS お客様の希望する要件を満たしたシステムやネットワークの構築をするため、お客様との打ち合わせがとても多い仕事。予期せぬトラブルが発生し計画通り進まないこともあります。都度お客様と対応策を協議し、作業を円滑に進めていくのが担当者の役割です。それには、かなりのコミュニケーション力が必要です。

SS 当社は、コミュニケーション力が高い先輩たちが多いですね。

FS 面倒見の良い先輩が多いですね。1聞くと100くらい返ってくる(笑)。お客様とのコミュニケーションが円滑になります。私自身、まだ勉強中ですが、SS君ももう少し楽になると思うよ。

SS 自分で仕事をコントロールできるのがこの仕事の良い点ですね。まずは計画通りに仕事が進められることが目標です。そして、先輩たちから「SSもやるようになったね」と、ときには頼りにしてもらえよう成長したいです。

チームで働くって?
忘れられないエピソードは?
etc...

先輩 × 後輩 ホンネ成長対談

《 Fuka.S

東日本ソリューションサービス部 SAサポート課 2014年入社

文学部・英米文学科卒。サーバーインフラの設計・構築が主な業務。3年目から単独で案件を担当するようになり、4年目以降は規模の大きなものを徐々に担当。現在は、主担当として案件を進めながら、他のメンバーに指示を出すなどしている。

Satoshi.S

東日本ソリューションサービス部 SAサポート課 2016年入社

文学部現代社会学科卒。主担当で案件を進める先輩の実働部隊として動きながらも、今年から、単独で行う案件も経験。主担当となる案件を、スケジュール通りに進めていくことが直近の目標。

アルファネットの支える力

アルファネットは、技術力に比べ、ヒューマンスキル=人間力を重視しています。社員ひとりひとりがお客様から信頼されるエンジニアとして成長し、かけがえのないパートナーになるために、様々なサポートを行っています。

成長を支える制度

アルファネットでは、社員全員が成長し、理想のキャリアを描くための制度を整えています。入社時にIT知識がなくても大丈夫。もちろん、入社後のサポートも万全です。

文系でも安心!

新入社員研修

入社から3ヶ月間のグループ会社合同新入社員研修では、社会人の基礎知識を修得する導入研修を1ヶ月、専門研修を約2ヶ月受講します。ITの知識が全くなかった社員でも、この3ヶ月間で必要な基礎スキルを身に付け、活躍しています。

内定者研修

- ITパスポート研修
- チームビルディング研修
- ビジネスゲーム研修

導入研修

- ビジネスモラル研修
- ビジネスマインド研修
- CS研修
- ビジネスマナー研修

など

専門研修

- サーバーハード研修
- デスクトップOS研修
- インフラ研修
- バックアップソフト研修

など

成長意欲を全力サポート!

キャリア開発支援 (A-DASH)

テクニカル・ヒューマンスキルに関するアセスメントや面談などを通じて、自身の強み、弱みを理解し社員の成長に繋がります。

技術本部 (TQMC)

自分で調べて解決できない、まわりに相談しても情報が無いなど、困った時に頼れる社内技術支援センターがあります。

動画配信サイト (Net Recorder)、テクニカルポータルサイト

ノウハウの可視化、技術伝承、業務精度の向上を目的とした動画配信サイトや、全社で共有できるナレッジシステムを用意しています。

社内研修環境

仮想化やクラウドといった急速に拡大するIT技術に対応するために、社員が利用できる学習環境を用意しています。

資格取得奨励金・資格手当支給制度

資格取得報奨金及び資格手当の支給制度を設けています。また、資格受検費用の補助制度もあります。

選べる研修 200種類以上!

スキルアップ支援制度

アルファネットで行う業務は非常に幅が広いので、部署によって必要なスキルが異なります。そこで当社では、社員ひとりひとりのレベルに合った実践的スキルを効率良く身に付けさせるため、200種類以上の研修メニューを用意。ヒューマンスキルとテクニカルスキルの双方を高いレベルで兼ね備えた社員へと成長させることが狙いです。

ヒューマンスキル

- ロジカルシンキング
- 情報リテラシー
- タイムマネジメント
- リーダーシップ

テクニカルスキル

- CCNA入門
- VMware仮想マシン作成と管理
- DataCenterの障害考察
- 規模別ネットワーク/セキュリティ設計の勘所

先輩の声

文系出身の自分がエンジニアになれるのか不安でしたが、新人研修終了後の約1年で相当数の社外研修を受講させてもらいました。会社がしっかり自分に投資してくれているのを感じるので、ありがたいですね。

チャレンジを応援!

自己申告制度

配置転換やジョブローテーション・将来の進路に関する希望について本人の意思を尊重し、適材適所に配置するための制度です。

社内公募制度

自主的な異動により新たな業務にチャレンジし、社員のモチベーションアップを図る制度です。

新規ビジネスアイデアエントリー制度

事業領域のさらなる拡大、新たな事業領域への取り組みを目指すし、社員自ら新しいソリューション企画を提案できる仕組みです。

ビジョン戦略プロジェクト (VSP)

3年後のビジョンを掲げ、仲間と共にありたい姿に向けてミッションを進めるプロジェクトです。

働き方を支える制度

アルファネットでは、社員の働きやすい環境づくりに力を注いでいます。男女問わず多くの社員が仕事とプライベートを両立し、イキイキと働いています。

ワークライフバランスを支える

リフレッシュ休暇

5年単位で特別休暇の取得が可能になる他、金一封が贈られます。

アニバーサリー休暇

誕生日や結婚記念日など、自分で設定した日をアニバーサリー休暇として取得可能です。

各種手当

社員に一律15,000円を支給する住宅手当をはじめ、家族手当や残業手当など、安心して働くための手当を整えています。

各種休暇

有給休暇、産前産後休暇、育児休暇はもちろん結婚休暇や介護休暇、裁判員休暇などが取得できます。

ライフプランを支える

財形貯蓄制度

給与からの賃金控除で行う貯蓄制度です。一般財形貯蓄、財形年金貯蓄、財形住宅貯蓄の3つがあります。

確定拠出年金

会社が拠出した掛金で、加入者(社員)が運用商品を選び、実績に応じて受取額が変動する年金を用意しています。

社員持ち株会

毎月の給与より希望額を拠出金として積み立て、大塚商会の株式を購入できる仕組みです。積立金額に対し5%の奨励金を付与しているため、おトクに買付ができます。

退職金制度

入社後3年以上勤務して退職した社員に対し、退職金を支給しています。

充実した余暇と健康を支える福利厚生

大塚商会直営ホテル

大塚商会直営の4つのリゾートホテルを社員価格で利用できます。同僚と懇親を深めるのもよし、家族サービスもよし、親孝行もよし。リピーター化する社員も多い、人気の制度です。

大塚商会直営保養所、契約保養所

大塚商会健康保険組合保養所を社員価格で利用、または利用料金補助があります。

トラベルサポート

国内外の航空券、ホテル、ツアー、新幹線等を「ANETトラベルサポート」により格安で購入、利用することができます。

カフェテリアプラン

映画鑑賞やスポーツクラブ、英会話教室などをはじめとする豊富なメニューから好きなものを自由に会員価格で利用できる、アウトソーシング型のカフェテリアプラン「WELBOX」を導入しています。

クラブ活動

社員間のコミュニケーション推進、余暇の充実、健康促進などを目的にクラブ活動を行う社員へ活動費の一部補助を行っています。

先輩の声

「アニバーサリー休暇」を夫婦の記念日に取得しました。温泉旅行に行き、久しぶりに夫婦水入らずの時間を過ごせました!

社会インフラを支えるやりがい、高い技術力、働きやすい職場環境…
アルファネットの魅力はたくさんあるけれど、他にももっと教えてほしい!
ここでは、先輩たちに「私が感じるアルファネットの魅力」を聞いてみました。

先輩が語る
アルファネットの
○○力!

先輩力がすごい!

先輩たちは、面倒見が良くて、とても素敵な人たちばかり。人間力や教育力にも通じますが、何かミスしても「なぜ、そうなったか」を一緒に考えて、ときには教えてくれて、「次にどうすればいいか」をアドバイスしてくれます。メンバー間同士でも、サポートし合う風土があります。

見習いたい 人間力

教育される側だからこそ感じる、先輩たちの人間力。どんなに忙しい時でも、わからないことがあっても質問すると、仕事の手を止めて話を聞いてくれて、ヒントを出してくれたり、教えてくれたり、ときには一緒に調べてくれたり。皆、優しく、穏やかで、とても話しやすい職場です。

良いと思ったことは すぐに実践する 行動力

お客様からの問い合わせや依頼に対してはもちろん、社内で「何かをしてみよう」となった時でも、すぐに行動するのがアルファネットの社員。風通しが良く、皆フラットな雰囲気なので、思いついたアイデアを上司や先輩に伝えて即行動に移すことができます。

教育力で、 知識やスキルは後から補完

文系出身のエンジニアも多い当社。それは、手厚い研修制度と、配属後のOJTを通じた先輩社員のフォローによる賜物。その人それぞれのスキルや理解度に合わせ、任せていく業務範囲を増やしていくので、理想的に成長を実感できます。

ONとOFFの メリハリ力

IT業界ならではの合理的な思考ゆえか、「無駄な残業はしない」という意識が浸透しています。上司や先輩が残っているから帰りにくいなんてことは全くなく、むしろ、積極的に「帰りなさい」と促されます。その分、OFFを楽しむ人たちばかりです。

鍛えられる! コミュニケーション力が

当社のエンジニアは、お客様の課題や悩みをうかがい、それを解決するためのサービスを提供します。ときにはトラブルが発生し、計画通り作業が進まないこともあります。そこで必要となるのがコミュニケーション力。知識は勉強すれば身に付きますが、説明スキルや交渉術は上手な先輩のやり方を見て覚えていくしかないのです。先輩たちはそこが強いのです。

求めるのは、
仲間に認められ、
必要とされ、
尊敬される人。



私たちはクライアント企業にITサポートサービスを提供することを使命としています。私はこの仕事は「サービス業」だと思っています。大規模なシステム構築から、各企業のエンドユーザーからの問い合わせ対応まで幅広く行うので難易度も様々ですが、私たちは「技術の前に人」を標榜しています。それはサポートを提供するのはあくまで「人」であり、サポートの品質は全てその「人」に掛かっていると思っているからです。

私たちアルファネットが【求める人物像】は、
・接遇を通してお客様の立場に立った対応ができる人
・新たな技術を積極的に習得し、常にチャレンジする人
・ビジョン(ありたい自分)を明確にし、自ら考え、情熱をもって行動する人
そして、仲間に認められ、必要とされ、尊敬される人です。

特に「仲間に認められ、必要とされ、尊敬される人」のフレーズはとても大切にしています。何故なら、仕事の成果はいろいろな形で表れますがプロセスが一番知っているのは一緒に仕事をしている仲間だと思うからです。だから「尊敬される人」はすごい人たちです。

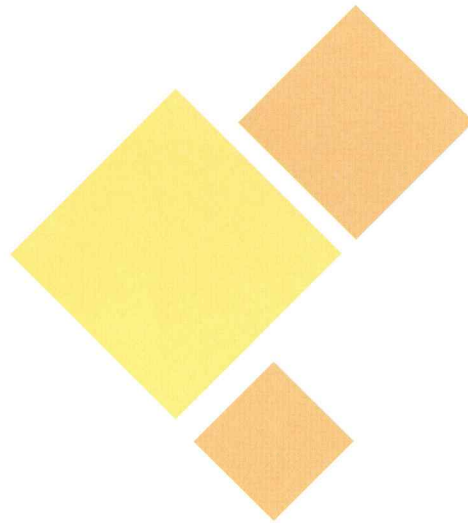
仕事への取り組みについては「IT分野でこんなことをしたい!」という目標も重要ですが「その仕事を通してどんな自分でいたいのか? 自分はどうなりたいのか?」という点を非常に大切にしています。IT技術だけを習得して仕事をするのではなく、自分自身が目指す「人」の目標を明確にもち、一緒に取り組み成長できる環境を整えています。

自分自身の個性や潜在能力を発見することや、その人の人間力を測り伸ばしていける教育プログラムにも力を入れており、技術力と人間力をアップデートして、もうすぐ訪れるAI化に代替されない技術者集団になるべく努力を重ねています。

そして一緒に働く人たちが成長し働き甲斐を感じられることこそが最も大切と考えています。

株式会社アルファネット
代表取締役

杉山尚樹



alpha net

【東京本社】

東京都文京区後楽1-5-3 後楽国際ビルディング

【大阪支店】

大阪府大阪市福島区福島7-15-26 大阪YMビル7F

【名古屋支店】

愛知県名古屋市中区丸の内3-23-20 HF桜通ビルディング10F

<https://www.anet.co.jp/>
ngr-an@ml.anet.co.jp