



AISHI
DENTAL
LABORATORY

お届けするのは健康という財産です。



想像を創造する企業へ
Imagination induce us to Create.

高い技術を支える変わらぬ思い。

🦷 President greeting



私たち愛歯グループは、歯を愛することを基本として
毎日多くの補綴物（入れ歯や差し歯）を製作しています。

技工技術の進歩は目覚ましく、日々の技術の研鑽^{けんさん}は必要不可欠です。
また、作業を行う石膏模型の先には必ず
口腔内があり患者様がいらっしゃいます。
それゆえに単に噛むだけの補綴物ではなく、
健康な身体と、豊かな人生へとつながる、
かけがえのない人工臓器の製作でもあります。

私達は、「進歩と調和」を経営理念として定め、
最高の技術を求めて、歯科医院や患者様に貢献致します。
進歩には、技術の進歩があり、そして人間的な成長があります。
調和には、作業をする上で、自分自身の心と歯の模型との調和、
身体との調和、仲間との調和、大きくは社会との調和があります。
この二つを同時に追求することにより、人格を高め、そして、
社会へ貢献できる企業を求めています。

代表取締役社長 高橋 昌平

🦷 Corporate philosophy

企業理念

「進歩と調和」

会社の設立以来、決して変えることなく、
守り続けてきた私たちの考え方であり、
心の持ちようでもあり、
行動の規範となるべき企業理念です。

社 是

「人間形成と社会貢献」

—補綴物を通じて歯科医院と患者への貢献—

企業方針

「愛歯グループ基本三か条」

Technology & management

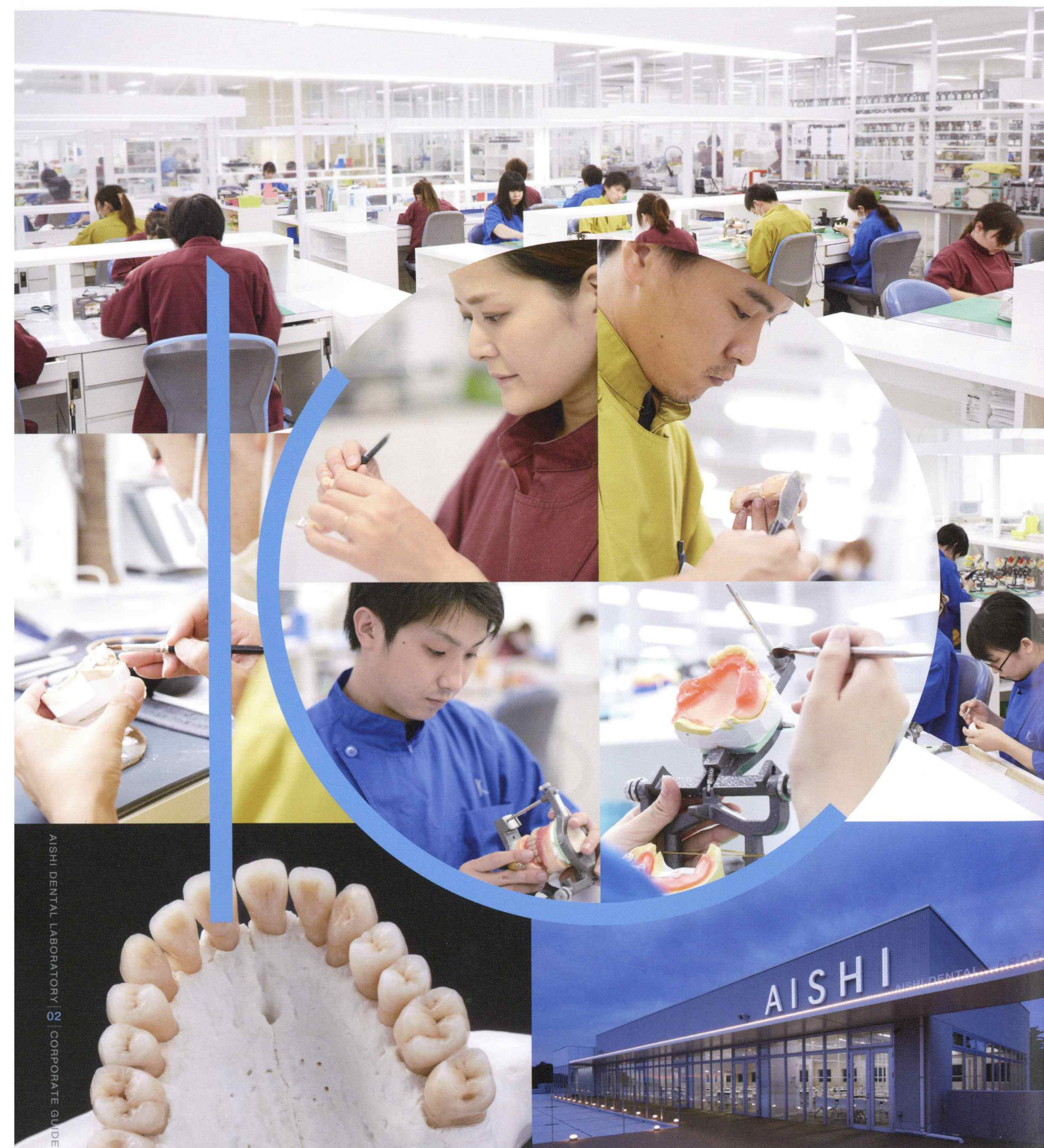
匠の世界の追求と利益の追求

improvement of the Humanity

職場を人生道場として、誇りに思える自分を作る

member's Happiness

私たち愛歯グループは、優れた業績を生み出し、
経済的にも精神的にも豊かな未来を創る

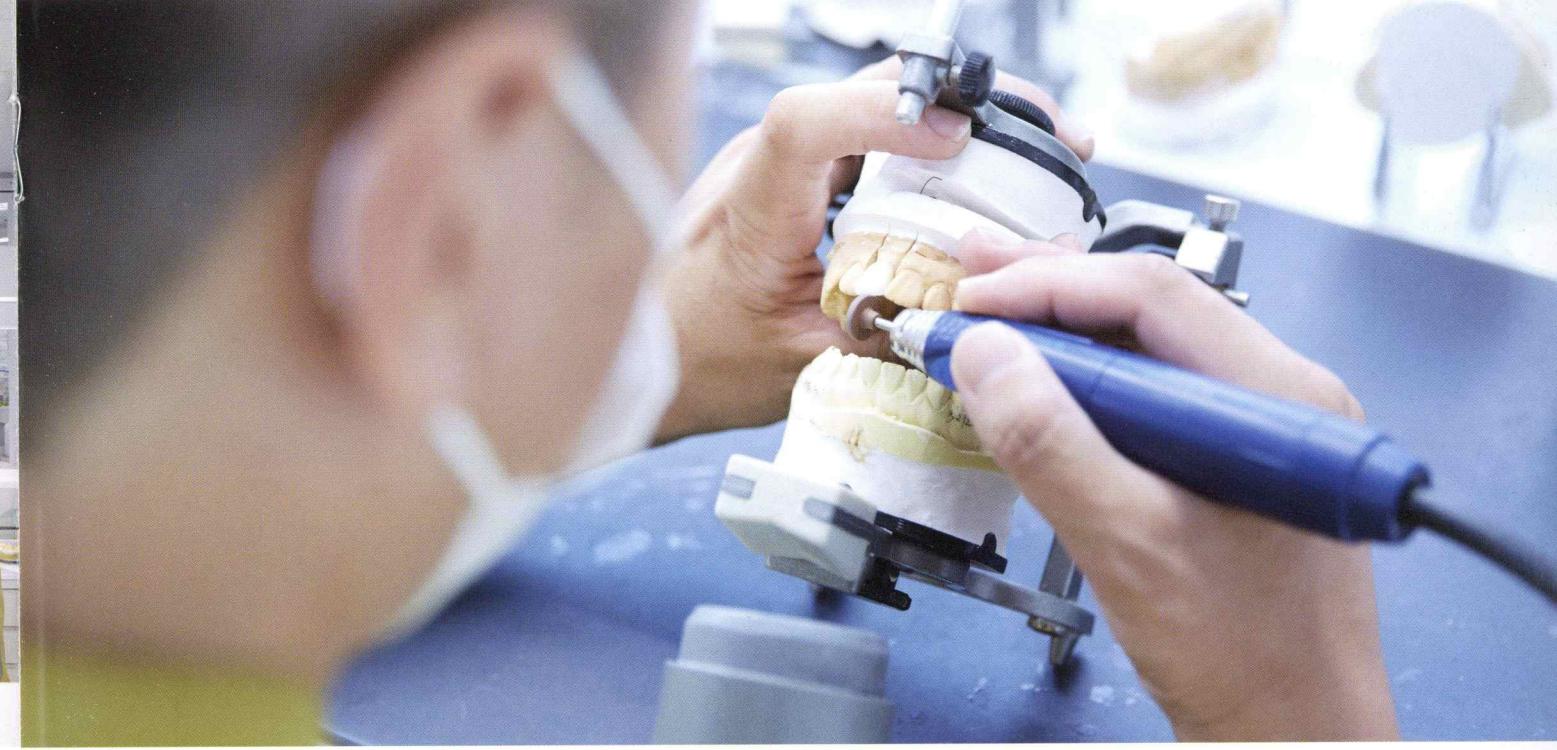


Work environment

心を整える充実の作業環境。

Education of humanity

ひとつひとつに心を込めて。



私たちが提供しているのは単なる「モノ」ではなく、
患者さまのお口の中で身体の一部となり、毎日の健康を支えるものです。
だからこそ、高品質で機能性の高い技工製品を提供するための設備環境はもちろん、
私たち自身の心と身体の健康を保つための清潔でクリーンな作業環境も大切なひとつの要素だと考えます。
高い集中力を維持し、健全な状態で製作に向き合える環境は絶対条件なのです。

私たちがつくるのはひとつの臓器として日々の暮らしを支えるものです。
より快適に、より長くお使いいただけるようにと私たちは、患者さまのためにというホスピタリティマインドと、
創業以来培ってきた豊富な経験により技術を磨いてきました。
総合ラボラトリーとしての組織力を活かして、
「ヒト」から「ヒト」へ、「手」から「手」へ、その思いと技術を繋げていくのも私たちの重要なミッションです。



集中力を高める
ストレスフリーな作業スペース。

白を基調としたクリーンで明るい作業スペースは常に新鮮な気持ちで補綴物に向き合わせてくれます。ひとりひとりにゆとりあるスペースを確保し、ストレスを感じることなく高い集中力で製作に打ち込める空間づくりを行っています。



セミナーや勉強会なども行える
多目的スペース。

日々進化する歯科医療に対応できるよう各種講演会やセミナーを定期的に開催。最新の情報や現場の情報など全社員の情報共有を図っています。密からは阿蘇の広大な景色が見え、憩いの場としても活用しています。



患者さまのお口に入るものだから
安全・安心を第一に。

私たちは衛生面にも細心の注意をはらっています。目には見えない微小なほこりなどの不純物が入らないように、作業スペースの入口にエアシャワーを設置し、清浄化された状態で入室します。



技術力向上のための
様々なバックアップ体制。

技工士ひとりひとりの技術は私たちの大きな財産だから、歯科医療技術の急速な発展にも対応できるよう、技術教育部門を社内にて設けました。専門スタッフによる定期的な研修、指導を行い、人材育成と技術力向上に取り組んでいます。



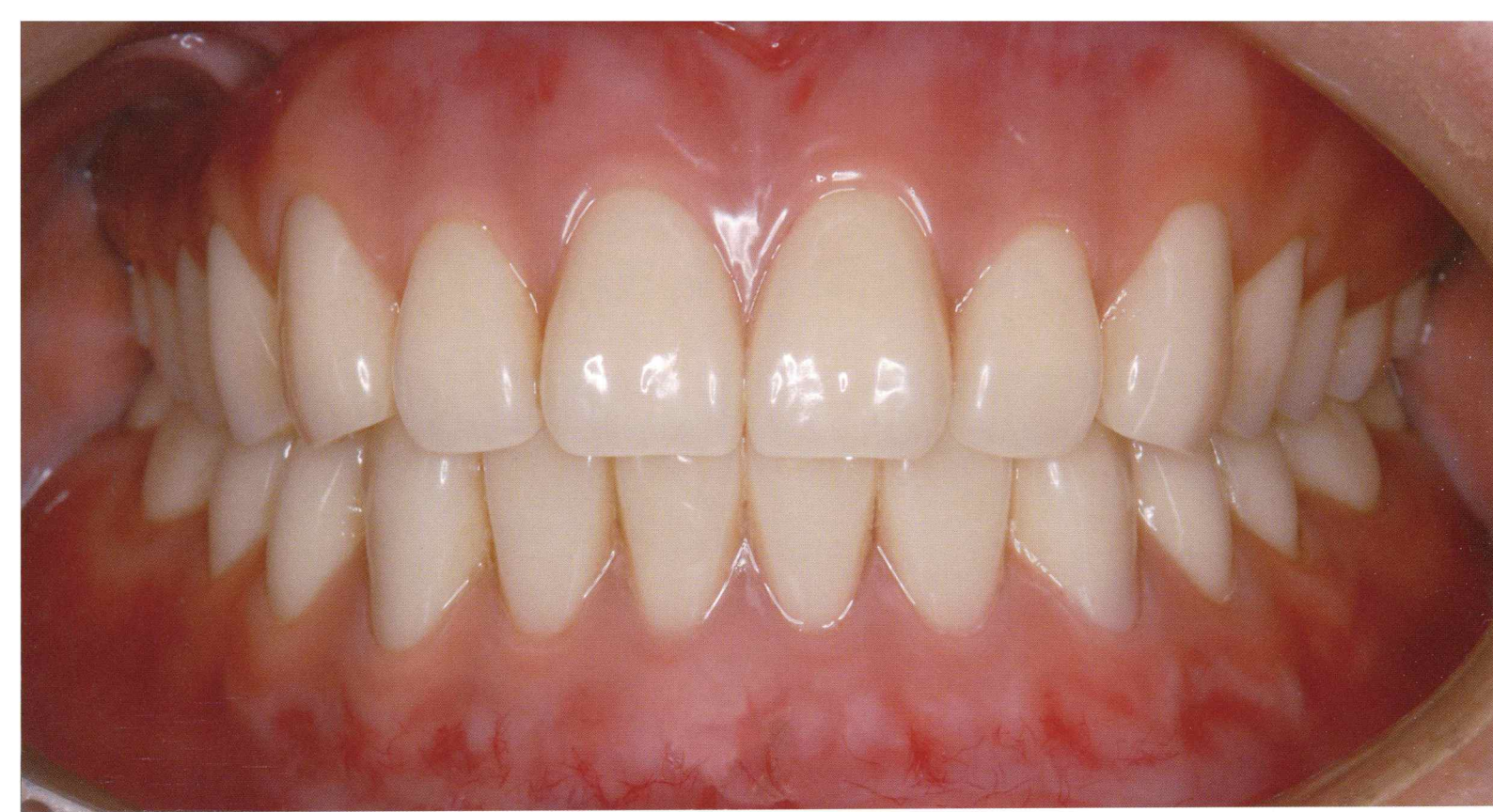
お互いに切磋琢磨、
技工コンテストを開催。

私たちは年に1回、社内での技工コンテストを開催しています。日頃の業務で磨いた技術の発表の機会としてお互いに競い合い、意識の向上、自己研鑽に繋がっています。



ニーズに応えるために
提案力、情報力を強化。

歯科技工所と歯科医院との架け橋となる重要なポジションを担っているのが営業スタッフです。新入社員研修をはじめ、様々な研修による専門知識の習得、共有を図ることで密なコミュニケーションを可能にし、歯科医院と患者さまのお役に立てる提案力を身に付けています。



Artisan products Denture

機能性、審美性の高い義歯を提供します。



キレイデス(ノンクラスプ義歯)

金属バネがない、薄くて軽い優しい着け心地。義歯床に柔軟性のある特殊素材を使用した義歯です。金属クラスプを使用していないので審美性に優れ、軽く薄く仕上げることができます。

粘膜と義歯の段差も少なく、食物も詰まりにくい構造です。

- 利用部位 ● 少数歯欠損症例から多数歯欠損症例にも対応可能です。
 特徴 ● 金属クラスプの代わりに透明感のある樹脂を使用しています。
 材質 ● 熱可塑性樹脂(熱を加えると軟らかくなる)を使用していますので、加熱重合レジンのように残留モノマーによる刺激がありません。



ピタットン(シリコン義歯)

噛み締め感を実感できるソフトな内面。

義歯の内面に歯科用ソフトシリコンを貼り付けた装着性、適合安定性に優れた義歯です。

シリコンは剥がれにくい特殊加工を施しております。

- 利用部位 ● 総義歯への加工が主な用途ですが、1本義歯から使用いただけます。
 特徴 ● 弊社の特殊技術で義歯床の内面にシリコンを貼り付けています。
 材質 ● シリコンは、安全無害な歯科用ソフトシリコンを使用しています。



オリジナルデンチャー

現在では多くの技工所で行われているワンピース設計、ワンピース鑄造を保険義歯で大々的に全国展開したのも私たちが最初です。その後も改良を積み重ね、保険義歯の域を超えた高品質の義歯を提供し続けています。



金属床

義歯床にチタンやCo-Crなどを使用することで、従来品に比べて薄く、装着感、熱伝導性、耐久性に優れた義歯です。また吸水性がなく、汚れが付きにくいのも特長。チタンは軽量で生体親和性にも優れています。



歯科矯正

歯列矯正とは単に見かけをきれいにするだけでなく、歯を中心とした咀嚼器官、顔の形(顔貌)、機能の回復をはかり、噛み合わせの状態、発音そして全身の健康に影響を及ぼす治療の分野のことを指しています。

Artisan products Crown

最適な補綴物でニーズにお応えします。

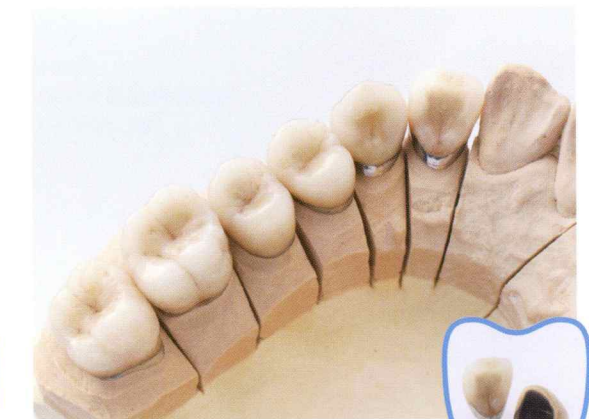
補綴物紹介

金属を使ったインレーやクラウンに比べ、天然歯の色調の補綴物となり審美性に優れてるため、口元に自信が戻ります。



オールセラミック(CAD/CAM)

メタルボンドで使用する内面の金属の代わりに、ジルコニア(酸化ジルコニウム)を使用したものです。金属を全く使用しないので、金属が溶け出すことによる歯ぐきの変色、金属アレルギーなどの心配がありません。強度も強く、奥歯やブリッジに使用することも可能です。

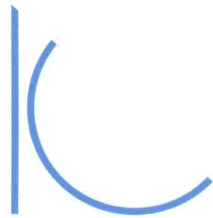


メタルボンド

微妙な色合いが再現でき、天然歯と変わらない仕上がりが期待できます。硬質レジン前装冠のように材質に起因する変色が起こりにくく、長期間、美しさを保つことができます。大白歯や小臼歯、前歯を問わず、幅広い症例に対応できます。

主な補綴物

- メタルコア
- インレー
- クラウン
- レジンジャケット冠
- 硬質レジン前装冠
- CAD/CAM HB冠
- ファイバーコア
- ハイブリッドインレー
- ハイブリッドクラウン
- MB
- e.max
- ジルコニアアレイアリング
- ジルコニアステイニング



株式会社 愛齒

熊本本社

〒869-1102

熊本県菊池郡菊陽町原水字南方上2849-1

TEL.096-340-5839(代表)



会社概要

社名 株式会社愛歯
 業種 歯科技工業
 設立 1993年11月
 資本金 1,000万円
 代表取締役 高橋昌平



沿革

1978年 愛歯技工所 開設
 1982年 有限会社愛歯 技工所 設立
 1989年 本社新社屋竣工
 1993年 株式会社 愛歯 設立
 1994年 株式会社 愛歯 広川 開設
 1999年 長崎営業所 開設
 1999年 株式会社 愛歯 広川 新築移転
 2000年 福岡営業所 開設
 2001年 広島営業所 開設
 2003年 鹿児島営業所 開設
 2004年 鹿児島営業所 新築移転
 2004年 長崎営業所 新築移転
 2006年 広島営業所 新築移転
 2006年 福岡営業所 新築移転
 2006年 岡山営業所 開設
 2007年 北九州営業所 開設
 2009年 兵庫営業所 開設
 2010年 松山営業所 開設
 2010年 宮崎営業所 開設
 2014年 熊本本社 新築移転
 2014年 北九州営業所 新築移転
 2014年 鹿児島営業所 新築移転
 2015年 倉敷営業所 開設 (岡山営業所と統合)
 2015年 姫路営業所 開設 (明石営業所に移転)
 2015年 沖縄営業所 開設
 2016年 飯塚営業所 開設

本社

□熊本本社

〒869-1102 熊本県菊池郡菊陽町原水字南方上2849-1

tel 096-340-5839 fax 096-340-5180

営業所

□広川営業所

〒834-0115 福岡県八女郡広川町新代鈴ヶ山1285-2

tel 0943-32-5839 fax 0943-32-5855

□長崎営業所

〒851-2126 長崎県西彼杵郡長与町吉無田郷1163-107

tel 095-814-5381 fax 095-814-5391

□福岡営業所

〒819-0043 福岡県福岡市西区野方1-1-23

tel 092-892-5839 fax 092-892-5381

□広島営業所

〒733-0034 広島県広島市西区南観音町5-24

tel 082-503-5839 fax 082-503-5841

□鹿児島営業所

〒899-5241 鹿児島県始良市加治木町木田字須崎1377-9

tel 0995-62-5839 fax 0995-63-1081

□岡山営業所

〒701-0151 岡山市北区平野974-1

tel 086-259-5839 fax 086-363-1081

□北九州営業所

〒803-0277 福岡県北九州市小倉南区徳吉東1丁目10-24

tel 093-452-1081 fax 093-452-1082

□兵庫営業所

〒661-0004 兵庫県尼崎市上ノ島1-26-10 エスティグ'アン武庫之荘A1

tel 06-6428-5839 fax 06-6428-6089

□松山営業所

〒790-0963 愛媛県松山市小坂5丁目13-10-102

tel 089-968-1081 fax 089-993-5689

□宮崎営業所

〒880-0862 宮崎県宮崎市潮見町153 第2日高マンション101

tel 0985-61-5839 fax 0985-61-5842

□沖縄営業所

〒902-0064 沖縄県那覇市寄宮1丁目3-27 寄宮アパート1F

tel 098-833-5839 fax 098-832-1081

□明石営業所

〒674-0058 兵庫県明石市大久保町駅前2丁目12番2号 三喜ハイツ1階

tel 078-995-5839 fax 078-937-0809

□飯塚営業所

〒820-0053 福岡県飯塚市伊岐須字中小路334-5

tel 0948-26-5839 fax 0948-26-1081

□大阪営業所

〒661-0004 兵庫県尼崎市上ノ島1-26-10 エスティグ'アン武庫之荘A1

tel 080-8363-1081 fax 06-6428-6089